

ZDRAVOTNICTVÍ ČR:
Stručný přehled činnosti
oboru dětské domovy
pro děti do 3 let věku
a dětská centra za období
2007–2019
NZIS REPORT č. K/33 (08/2020)



Stručný přehled činnosti oboru dětské domovy pro děti do 3 let věku a dětská centra za období 2007–2019

Datový zdroj: výkaz A (MZ) 1-01: dětské domovy pro děti do 3 let věku a dětská centra (A410)

Sběr dat v souladu se zákonem č. 89/1995 Sb., o státní statistické službě, ve znění pozdějších předpisů.

Zpravodajské jednotky: Výkaz vyplňuje samostatně každý dětský domov pro děti do 3 let věku a dětské centrum (dále ZJ), u všech poskytovatelů zdravotních služeb bez ohledu na jejich zřizovatele. Sběr dat probíhá v ročních intervalech (vždy pro období 1. 1. – 31. 12.).

Shrnutí

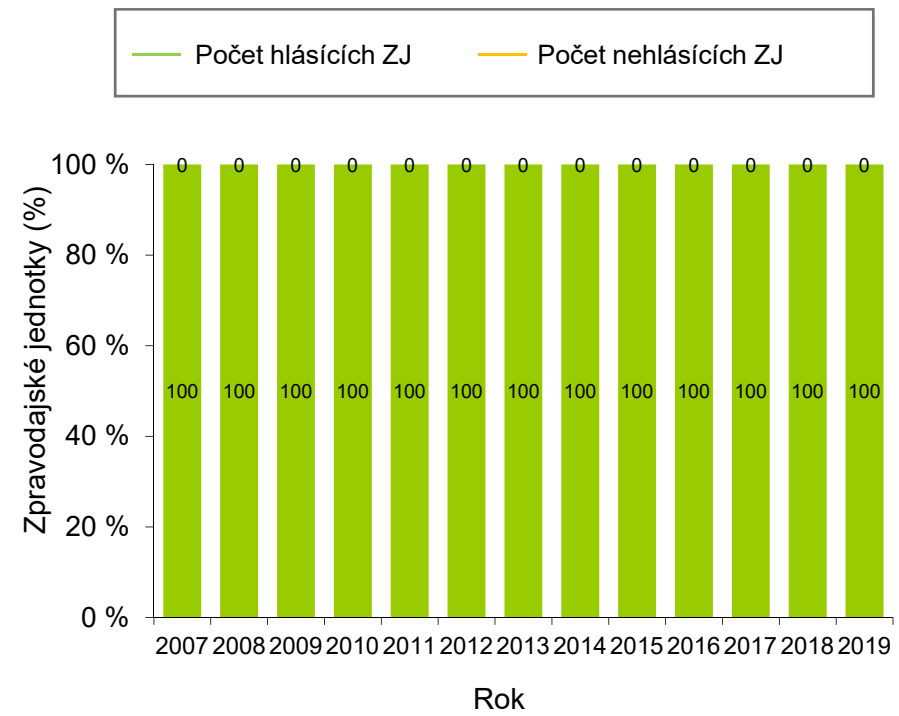
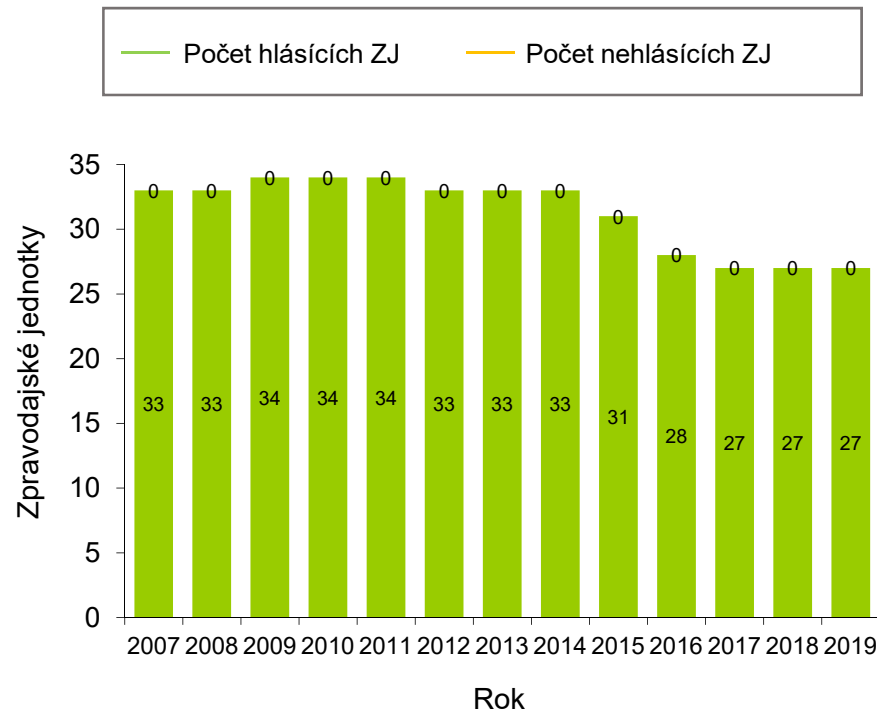
V roce 2019 vyplnilo výkaz A410 celkem 27 (100 %) zpravodajských jednotek (Obrázek 1). Z většiny se jedná o dětské domovy, výjimku tvoří dvě dětská centra (Obrázek 2). Počet hlásících zpravodajských jednotek v jednotlivých krajích ČR reprezentuje Obrázek 3. Na Obrázku 4 je pak vizualizováno rozmístění hlásících jednotek v jednotlivých okresech ČR.

Každoročně je do pomocných zařízení přijato průměrně 1 763 dětí. V roce 2019 bylo akceptováno 1 552 dětí, z toho 92,6 % dětí bylo přijato do dětských domovů, 7,4 % dětí pokryla dětská centra (Obrázek 5, Obrázek 6). Standardizovaný počet přijatých dětí je 72 případů na 100 000 dětí/dospívajících (ve věku 0–18 let). 1 184 (80,3 %) dětí bylo přijato do zařízení se souhlasem rodičů, 233 (15,8 %) dětí na základě předběžného opatření a 57 (3,9 %) dětí na základě nařízené ústavní výchovy (Obrázek 6). Důvody (zdravotní, sociální) přijetí dítěte do pomocného zařízení byly v minulém roce vyrovnané, důvody sociální vykazovaly mírný pokles (Obrázek 7).

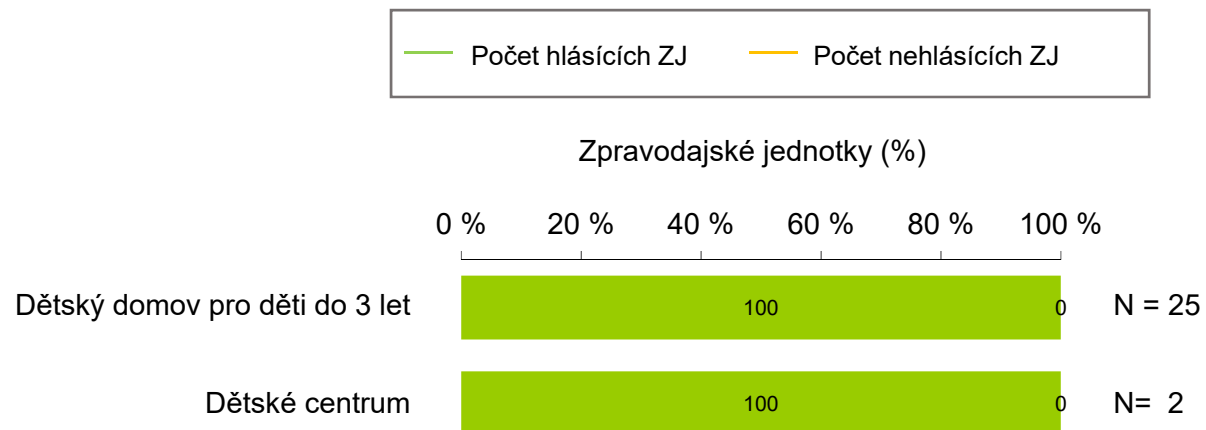
V roce 2018 bylo ze zařízení propuštěno 1 474 dětí, z toho 1 030 (69,9 %) dětí přešlo do péče vlastní rodiny. Do NRP (náhradní rodinné péče) bylo propuštěno 228 (15,5 %) dětí, do dětského domova (MŠMT) 135 (9,2 %) dětí, do domova pro osoby s postižením 17 (1,2 %) dětí a jinam odešlo celkem 64 (4,3 %) dětí (Obrázek 8).

Doplňující údaje sumarizující veškeré proměnné výkazu v časových řadách a pro poslední rok sběru i v regionálním srovnání jsou k dispozici v přílohách, a to jak ve formě absolutních počtů, tak jako standardizované ukazatele. Příloha dále obsahuje prezentaci s obrázky, formulář ve formátu pdf a pokyny pro jeho vyplňování.

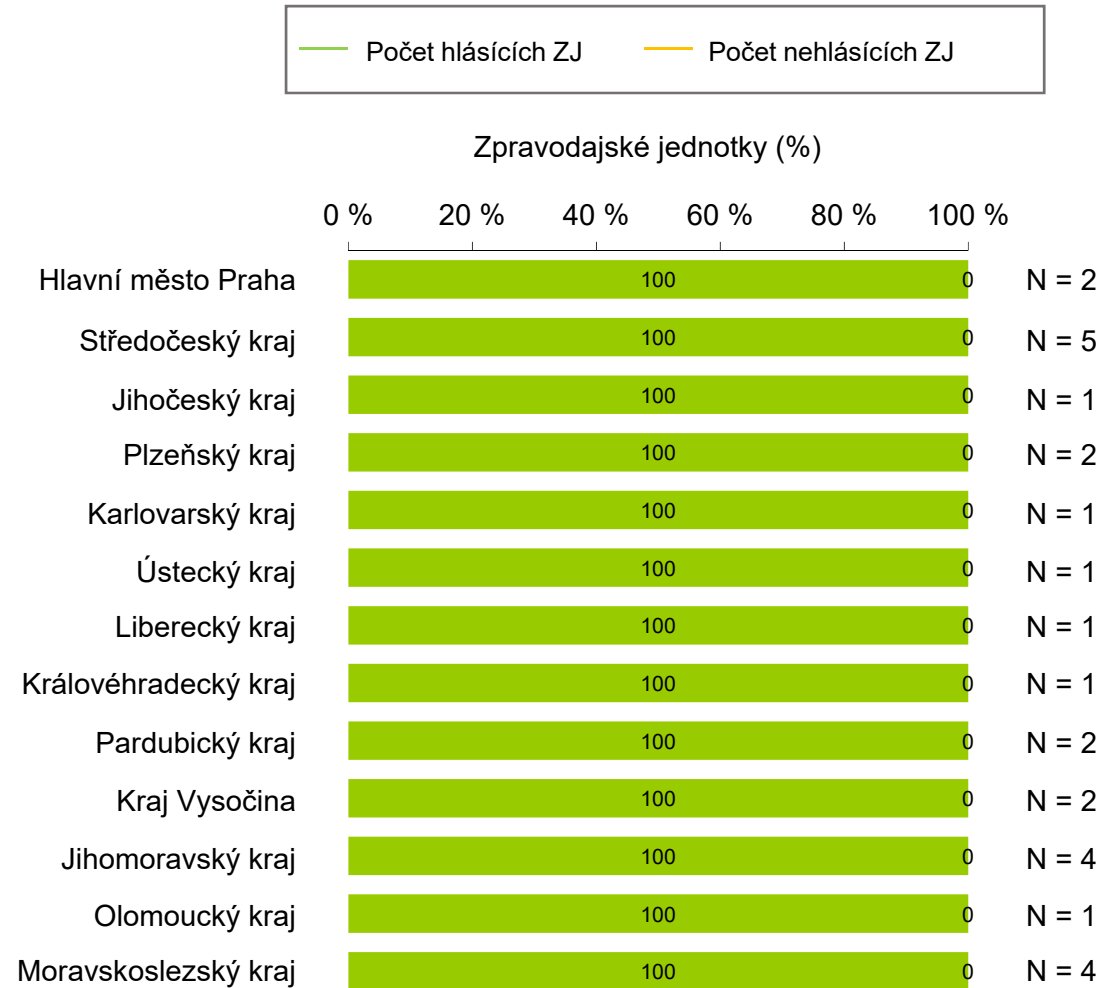
Obrázek 1. Vyplněnost výkazů v letech 2007–2019



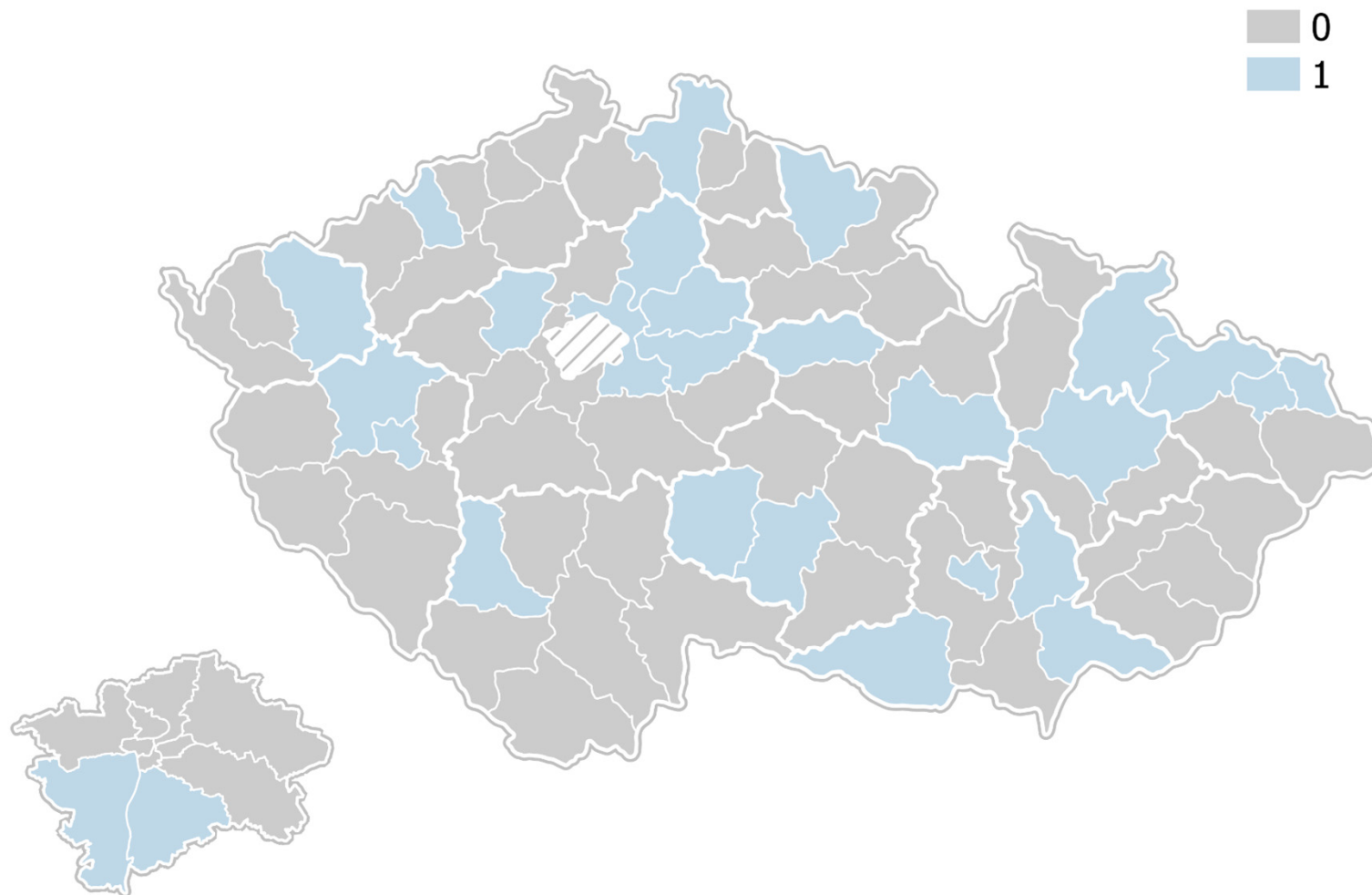
Obrázek 2. Vyplněnost výkazů za rok 2019 podle druhu zdravotnického zařízení



Obrázek 3. Vyplněnost výkazů za rok 2019 v jednotlivých regionech

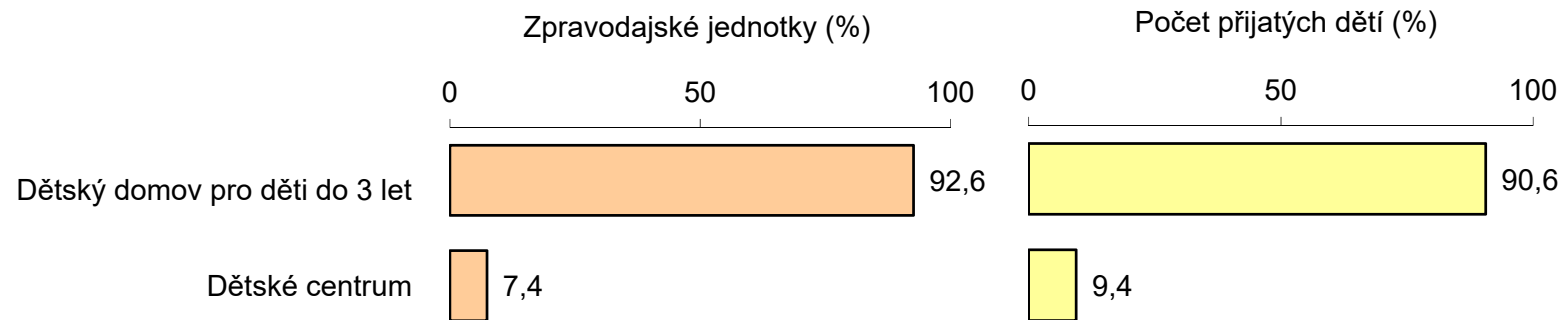


Obrázek 4. Počty hlásících zpravodajských jednotek v okresech ČR

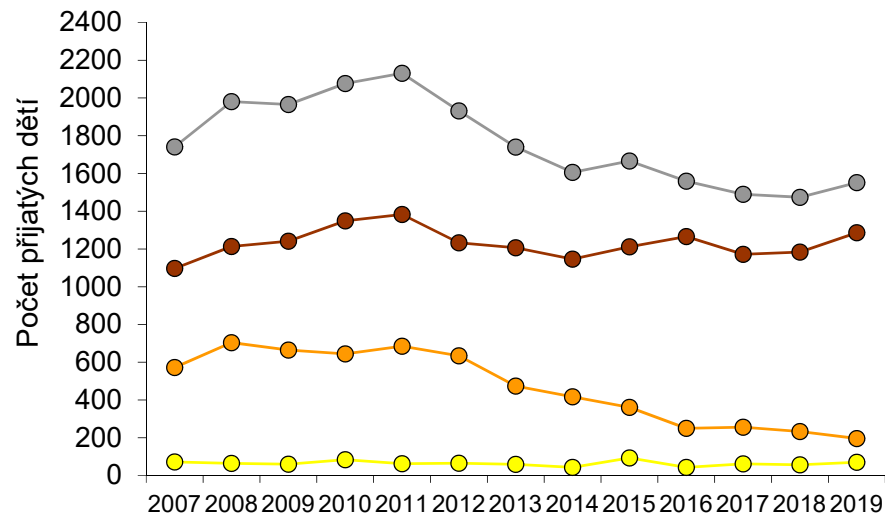


Obrázek 5. Zpravodajské jednotky – druh zdravotnického zařízení

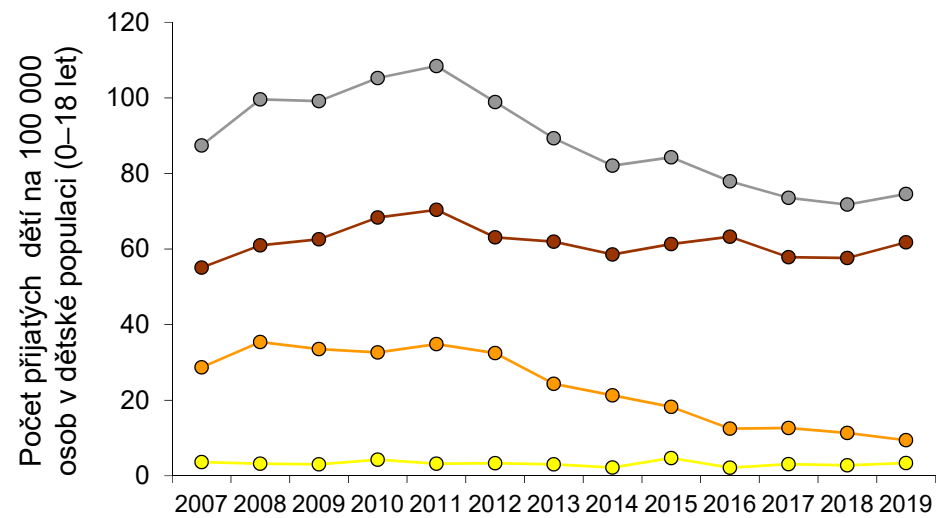
N = 27 hlásících zpravodajských jednotek v roce 2019



Obrázek 6. Počet přijatých dětí

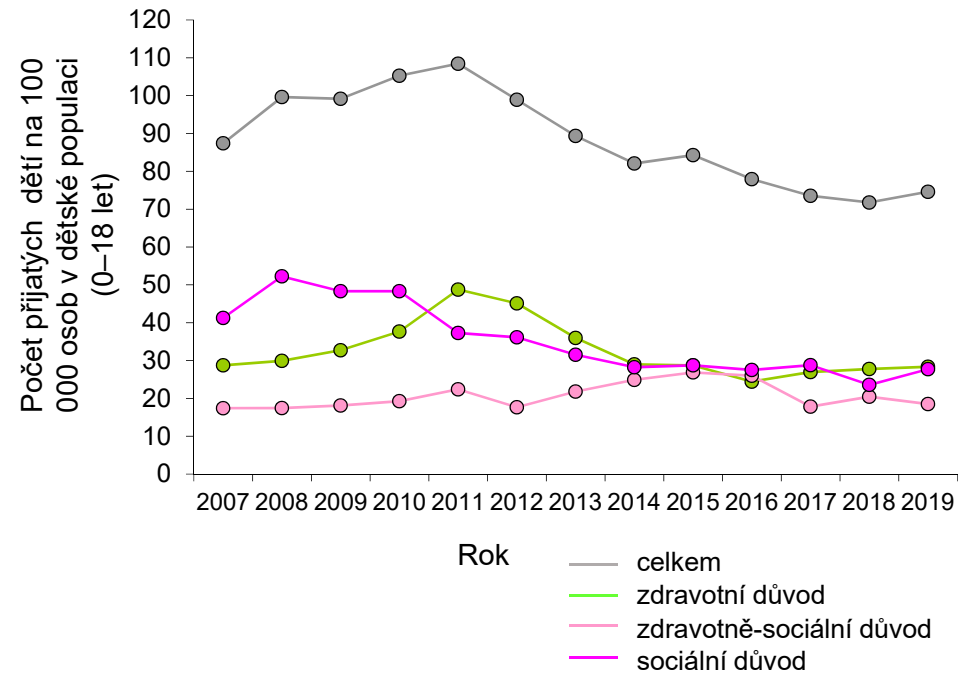
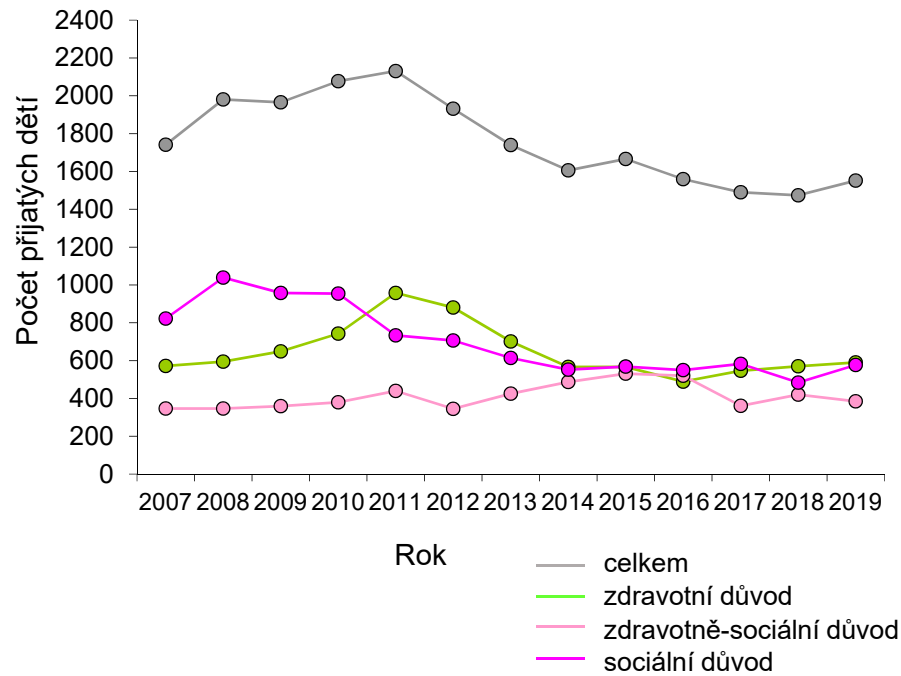


Rok — celkem
 — přijetí na základě:
 — souhlasu rodičů
 — předběžného opatření
 — nařízení úst. výchovy

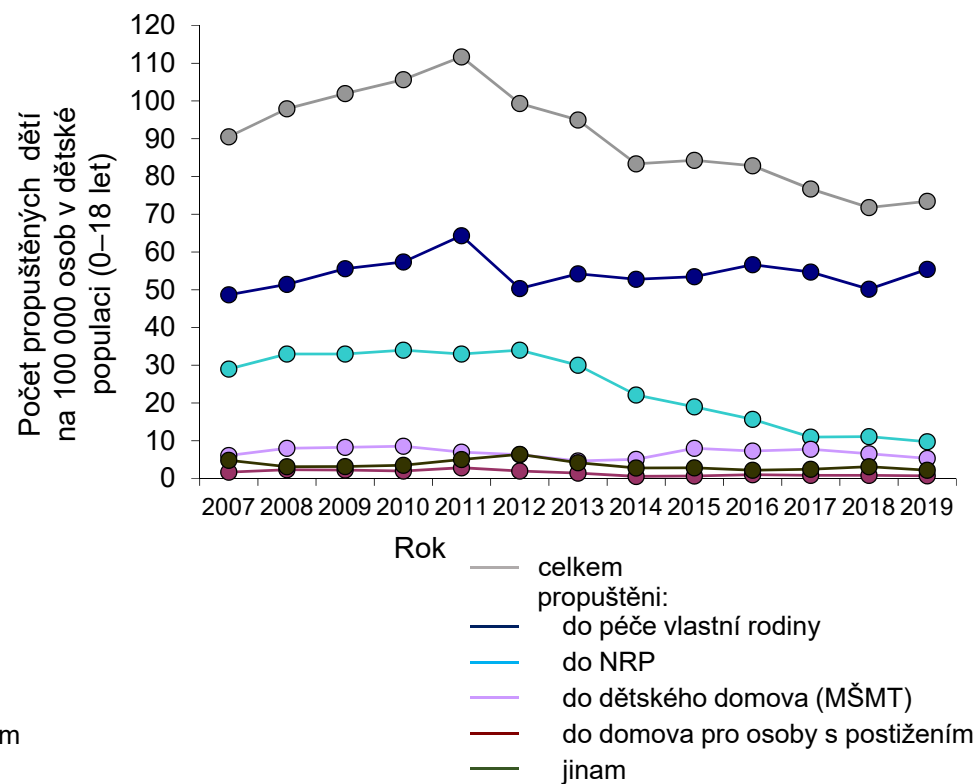
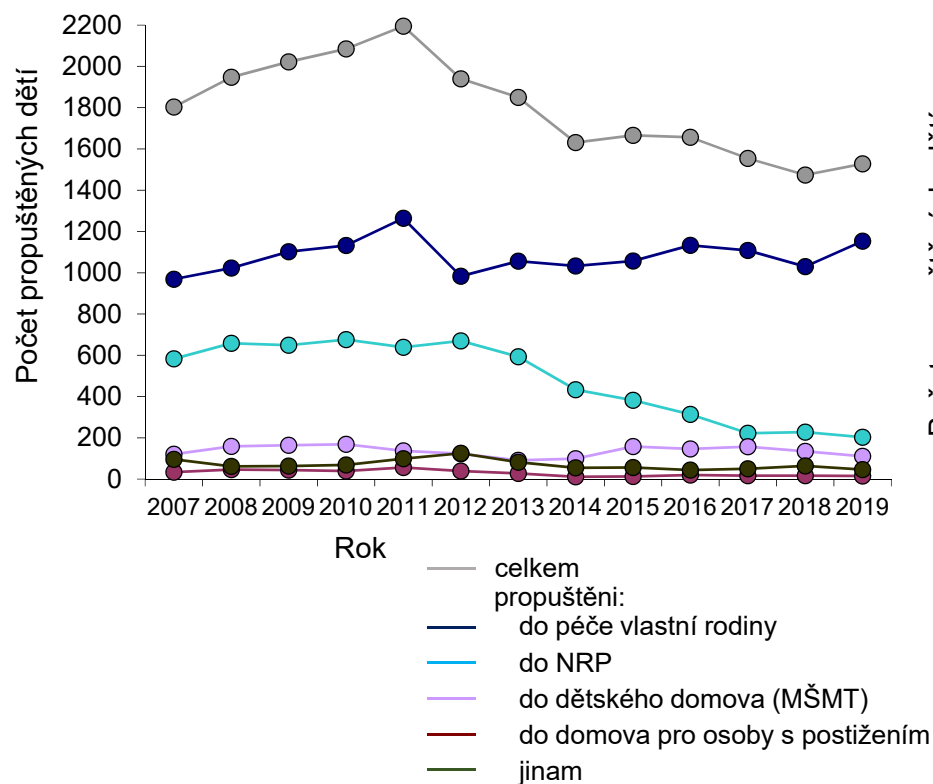


Rok — celkem
 — přijetí na základě:
 — souhlasu rodičů
 — předběžného opatření
 — nařízení úst. výchovy

Obrázek 7. Počet přijatých dětí – důvod přijetí



Obrázek 8. Počet propuštěných dětí



Obor dětské domovy pro děti do 3 let věku a dětská centra 2019

NÁRODNÍ ZDRAVOTNICKÝ INFORMAČNÍ SYSTÉM – AMBULANTNÍ PÉČE
 ZDRAVOTNICTVÍ ČR: Stručný přehled činnosti dětských domovů pro děti do 3 let věku a dětských center za období 2007–2019
 NZIS REPORT č. K/33 (08/2020)

Příloha č. 1. Absolutní počty osob v dětských domovech pro děti do 3 let věku a dětských centrech v časovém trendu

	2007	2008	2009	2010	2011	2012	2013	2014	2015	2016	2017	2018	2019
I. Pracovníci ve zdravotnictví													
Fyzické osoby (počet k 31.12.): lékaři	46,0	50,0	52,0	51,0	48,0	46,0	48,0	44,0	39,0	37,0	39,0	37,0	38,0
Fyzické osoby (počet k 31.12.): fyzioterapeuti	38,0	36,0	38,0	41,0	41,0	43,0	42,0	44,0	46,0	63,0	46,0	44,0	43,0
Fyzické osoby (počet k 31.12.): ZPBD	888,0	873,0	882,0	913,0	859,0	872,0	857,0	817,0	739,0	707,0	651,0	651,0	613,0
Fyzické osoby (počet k 31.12.): ZPBD: sestry	836,0	832,0	828,0	856,0	800,0	825,0	820,0	786,0	657,0	625,0	581,0	551,0	501,0
Fyzické osoby (počet k 31.12.): ZPBD: zdrav. sociální pracovníci	24,0	26,0	22,0	26,0	23,0	27,0	25,0	19,0	24,0	27,0	32,0	32,0	36,0
Fyzické osoby (počet k 31.12.): ostatní odborní pracovníci	122,0	117,0	123,0	111,0	156,0	110,0	126,0	112,0	109,0	106,0	122,0	126,0	93,0
Přepočtené počty (úvazek k 31.12.): lékaři	31,5	33,8	34,1	34,1	30,9	31,2	30,8	30,0	26,7	25,9	26,5	22,4	22,5
Přepočtené počty (úvazek k 31.12.): fyzioterapeuti	32,5	30,2	31,2	32,1	33,1	32,9	35,3	36,6	37,7	38,0	36,7	36,1	36,1
Přepočtené počty (úvazek k 31.12.): ZPBD	873,6	852,9	865,3	893,5	843,0	851,7	838,2	783,3	710,0	680,9	617,6	614,9	574,9
Přepočtené počty (úvazek k 31.12.): ZPBD: sestry	825,5	816,1	815,1	840,1	786,9	809,9	802,5	756,7	630,7	601,1	549,3	517,9	468,5
Přepočtené počty (úvazek k 31.12.): ZPBD: zdrav. sociální pracovníci	21,1	23,4	19,8	22,8	19,8	22,6	22,0	17,0	21,3	25,5	29,5	30,4	33,0
Přepočtené počty (úvazek k 31.12.): ostatní odborní pracovníci	109,7	102,8	105,7	95,8	111,1	92,5	105,9	93,5	80,7	86,1	102,3	106,6	82,5
Smluvní pracovníci (úvazek k 31.12.): lékaři	7,4	0,0	3,3	3,6	7,8	3,2	6,2	6,8	7,3	7,8	8,0	9,8	10,3
Smluvní pracovníci (úvazek k 31.12.): fyzioterapeuti	0,7	0,0	0,0	0,0	0,2	0,4	1,4	0,7	1,1	2,0	3,0	3,1	1,1
Smluvní pracovníci (úvazek k 31.12.): ZPBD	4,0	0,0	0,2	5,2	4,5	3,5	3,6	4,2	8,7	7,2	23,5	31,9	23,1
Smluvní pracovníci (úvazek k 31.12.): ZPBD: sestry	4,0	0,0	0,0	0,0	4,5	3,5	3,6	3,9	8,0	4,1	20,5	31,4	19,1
Smluvní pracovníci (úvazek k 31.12.): ZPBD: zdrav. sociální pracovníci	0,0	0,0	0,0	0,2	0,0	0,0	0,0	0,1	0,2	0,1	0,0	0,0	0,0
Smluvní pracovníci (úvazek k 31.12.): ostatní odborní pracovníci	0,0	0,0	0,5	1,2	2,2	1,5	0,7	1,7	9,2	8,9	9,6	14,5	7,5
Průměrný roční přepočtený počet pracov. celkem (včetně smluvních): lékaři		33,4	37,1	38,0	39,5	34,2	35,2	38,2	35,7	31,7	32,5	32,6	30,3
Průměrný roční přepočtený počet pracov. celkem (včetně smluvních): fyzioterapeuti		31,0	32,8	33,4	32,1	32,5	35,5	37,0	35,5	38,1	38,9	35,1	35,9
Průměrný roční přepočtený počet pracov. celkem (včetně smluvních): ZPBD		847,6	845,4	891,7	865,1	850,5	853,7	790,3	715,8	687,7	732,8	627,1	583,3
Průměrný roční přepočtený počet pracov. celkem (včetně smluvních): ZPBD: sestry		821,8	803,4	818,9	807,9	812,6	806,8	757,2	635,4	607,3	557,0	526,7	476,9
Průměrný roční přepočtený počet pracov. celkem (včetně smluvních): ZPBD: zdrav. sociální pracovníci		23,5	20,2	22,4	20,4	21,4	21,5	17,0	19,8	25,2	29,2	32,4	33,0
Průměrný roční přepočtený počet pracov. celkem (včetně smluvních): ostatní odborní pracovníci		103,2	100,6	95,7	114,7	89,4	105,5	96,1	101,8	86,9	103,8	107,2	83,4

Obor dětské domovy pro děti do 3 let věku a dětská centra 2019

NÁRODNÍ ZDRAVOTNICKÝ INFORMAČNÍ SYSTÉM – AMBULANTNÍ PÉČE
ZDRAVOTNICTVÍ ČR: Stručný přehled činnosti dětských domovů pro děti do 3 let věku a dětských center za období 2007–2019
NZIS REPORT č. K/33 (08/2020)

Příloha č. 1. Absolutní počty osob v dětských domovech pro děti do 3 let věku a dětských centrech v časovém trendu

	2007	2008	2009	2010	2011	2012	2013	2014	2015	2016	2017	2018	2019
II. Činnost													
Počet míst k 31.12.: celkem	1 871	1 871	1 818	1 963	1 783	1 700	1 638	1 571	1 470	1 396	1 309	1 270	1 178
Počet míst k 31.12.: pro matky/popř. jiného průvodce dítěte	55	48	71	69	67	66	69	48	39	69	101	85	70
Počet přijatých (dětí): celkem	1 741	1 981	1 966	2 077	2 131	1 932	1 740	1 606	1 666	1 559	1 490	1 474	1 552
Počet přijatých (dětí): důvod pobytu při přijetí a před propuštěním: zdravotní	572	595	649	743	958	881	701	567	567	489	546	570	590
Počet přijatých (dětí): důvod pobytu při přijetí a před propuštěním: zdrav.-sociál.	347	347	359	380	440	345	425	487	531	520	361	420	385
Počet přijatých (dětí): důvod pobytu při přijetí a před propuštěním: sociální	822	1 039	958	954	733	706	614	552	568	550	583	484	577
Počet přijatých (dětí): přijatí na základě: souhlasu rodičů: celkem	1 097	1 213	1 241	1 349	1 383	1 233	1 207	1 146	1 212	1 266	1 172	1 184	1 286
Počet přijatých (dětí): přijatí na základě: předběž. opatření: celkem	572	704	665	644	685	634	474	417	361	250	256	233	196
Počet přijatých (dětí): přijatí na základě: nařízení úst. vých.: celkem	72	64	60	84	63	65	59	43	93	43	62	57	70
Počet propuštěných: celkem	1 803	1 948	2 022	2 085	2 195	1 940	1 850	1 631	1 666	1 657	1 554	1 474	1 528
Počet propuštěných: důvod pobytu při přijetí a před propuštěním: zdravotní					910	810	701	546	492	536	479	534	618
Počet propuštěných: důvod pobytu při přijetí a před propuštěním: zdrav.-sociál.					488	371	432	488	537	520	451	400	367
Počet propuštěných: důvod pobytu při přijetí a před propuštěním: sociální					797	759	717	597	637	601	624	540	543
Počet zemřelých: celkem	10	11	15	17	8	14	20	8	11	14	8	7	9
Počet dětí k 31.12.: celkem	1 407	1 418	1 391	1 513	1 428	1 397	1 233	1 213	1 174	1 037	922	876	818
Počet dětí k 31.12.: důvod pobytu při přijetí a před propuštěním: zdravotní	346	308	283	375	527	619	529	414	403	357	328	326	327
Počet dětí k 31.12.: důvod pobytu při přijetí a před propuštěním: zdrav.- sociál.	327	338	315	375	344	270	295	357	358	286	259	318	213
Počet dětí k 31.12.: důvod pobytu při přijetí a před propuštěním: sociální	734	772	793	763	557	508	409	442	413	394	335	232	278
Skutečná kapacita zařízení: celkem	669 666	659 280	647 160	698 150	658 348	613 418	582 403	570 783	534 781	509 404	441 780	429 371	389 811
Ošetřovací dny: celkem	531 142	541 777	536 245	567 502	554 363	529 537	477 893	460 925	441 422	404 134	345 218	322 003	314 607
III. Propuštěné děti (počet)													
Počet propuštěných: do péče vlastní rodiny: celkem	969	1 023	1 102	1 132	1 264	983	1 056	1 033	1 057	1 133	1 108	1 030	1 153
Počet propuštěných: do péče vlastní rodiny: délka pobytu dětí v zařízení: 0–2 měsíce	588	575	695	684	764	597	650	584	559	614	636	602	710
Počet propuštěných: do péče vlastní rodiny: délka pobytu dětí v zařízení: 3–5 měsíců	118	142	139	144	155	138	113	152	176	200	242	145	149
Počet propuštěných: do péče vlastní rodiny: délka pobytu dětí v zařízení: 6–11 měsíců	109	105	120	148	177	116	138	143	143	120	117	104	91
Počet propuštěných: do péče vlastní rodiny: délka pobytu dětí v zařízení: 1 rok a více	154	201	148	156	168	132	155	154	179	199	113	179	203
Počet propuštěných: do NRP: osvojení: pro nezámek: celkem	161	153	137	133	144	148	114	89	54	55	21	42	43

Obor dětské domovy pro děti do 3 let věku a dětská centra 2019

NÁRODNÍ ZDRAVOTNICKÝ INFORMAČNÍ SYSTÉM – AMBULANTNÍ PÉČE
 ZDRAVOTNICTVÍ ČR: Stručný přehled činnosti dětských domovů pro děti do 3 let věku a dětských center za období 2007–2019
 NZIS REPORT č. K/33 (08/2020)

Příloha č. 1. Absolutní počty osob v dětských domovech pro děti do 3 let věku a dětských centrech v časovém trendu

	2007	2008	2009	2010	2011	2012	2013	2014	2015	2016	2017	2018	2019
Počet propuštěných: do NRP: osvojení: pro nezám: délka pobytu dětí v zařízení: 0–2 měsíce	2	2	0	1	4	4	0	1	0	2	0	1	0
Počet propuštěných: do NRP: osvojení: pro nezám: délka pobytu dětí v zařízení: 3–5 měsíců	15	13	14	9	18	21	2	5	1	4	2	2	3
Počet propuštěných: do NRP: osvojení: pro nezám: délka pobytu dětí v zařízení: 6–11 měsíců	55	57	54	42	52	51	37	19	11	8	3	1	3
Počet propuštěných: do NRP: osvojení: pro nezám: délka pobytu dětí v zařízení: 1 rok a více	89	81	69	81	70	72	75	64	42	41	16	38	37
Počet propuštěných: do NRP: osvojení: pro nezám: mezinárodní osvojení	18	9	13	32	25	23	38	38	21	19	7	25	19
Počet propuštěných: do NRP: osvojení: se souhlasem rodičů: celkem	234	296	266	318	285	290	211	91	65	35	18	19	15
Počet propuštěných: do NRP: osvojení: se souhlasem rodičů: délka pobytu dětí v zařízení: 0–2 měsíce	43	97	67	107	82	98	53	9	6	1	0	0	1
Počet propuštěných: do NRP: osvojení: se souhlasem rodičů: délka pobytu dětí v zařízení: 3–5 měsíců	102	139	140	136	133	135	110	35	19	3	8	10	3
Počet propuštěných: do NRP: osvojení: se souhlasem rodičů: délka pobytu dětí v zařízení: 6–11 měsíců	36	48	34	60	43	30	28	27	26	20	3	4	4
Počet propuštěných: do NRP: osvojení: se souhlasem rodičů: délka pobytu dětí v zařízení: 1 rok a více	53	12	25	15	27	27	20	20	14	11	7	5	7
Počet propuštěných: do NRP: osvojení: se souhlasem rodičů: mezinárodní osvojení	13	3	6	2	5	13	10	8	8	8	4	2	2
Počet propuštěných: do NRP: osvojení: pro zbav. rodič. práv: celkem	25	24	30	33	13	7	1	4	5	5	3	2	6
Počet propuštěných: do NRP: osvojení: pro zbav. rodič. práv: délka pobytu dětí v zařízení: 0–2 měsíce	0	0	0	4	0	0	0	0	0	0	0	0	1
Počet propuštěných: do NRP: osvojení: pro zbav. rodič. práv: délka pobytu dětí v zařízení: 3–5 měsíců	0	0	0	2	0	1	0	0	0	0	0	0	0
Počet propuštěných: do NRP: osvojení: pro zbav. rodič. práv: délka pobytu dětí v zařízení: 6–11 měsíců	6	6	5	6	3	1	1	0	0	0	0	0	1
Počet propuštěných: do NRP: osvojení: pro zbav. rodič. práv: délka pobytu dětí v zařízení: 1 rok a více	19	18	25	21	10	5	0	4	5	0	3	2	4
Počet propuštěných: do NRP: osvojení: pro zbav. rodič. práv: mezinárodní osvojení	4	3	7	0	3	4	0	4	1	2	1	0	4
Počet propuštěných: do NRP: jiné formy NRP: celkem	163	185	216	192	197	225	267	249	258	219	180	165	139
Počet propuštěných: do NRP: jiné formy NRP: délka pobytu dětí v zařízení: 0–2 měsíce	5	7	6	4	9	10	18	24	45	52	59	52	56
Počet propuštěných: do NRP: jiné formy NRP: délka pobytu dětí v zařízení: 3–5 měsíců	9	18	11	9	15	20	34	33	44	27	34	36	18
Počet propuštěných: do NRP: jiné formy NRP: délka pobytu dětí v zařízení: 6–11 měsíců	22	24	58	43	51	46	74	52	56	47	21	33	26
Počet propuštěných: do NRP: jiné formy NRP: délka pobytu dětí v zařízení: 1 rok a více	127	136	141	136	122	149	141	140	113	93	66	44	39
Počet propuštěných: do dětského domova (MŠMT): celkem	121	159	164	169	137	123	91	99	158	146	157	135	111
Počet propuštěných: do dětského domova (MŠMT): délka pobytu dětí v zařízení: 0–2 měsíce	24	17	25	19	16	19	12	32	14	15	24	19	13
Počet propuštěných: do dětského domova (MŠMT): délka pobytu dětí v zařízení: 3–5 měsíců	15	11	13	12	8	10	5	13	22	27	51	29	23
Počet propuštěných: do dětského domova (MŠMT): délka pobytu dětí v zařízení: 6–11 měsíců	17	39	31	31	26	21	18	6	38	27	41	17	30
Počet propuštěných: do dětského domova (MŠMT): délka pobytu dětí v zařízení: 1 rok a více	65	92	95	107	87	73	56	48	84	77	41	70	45
Počet propuštěných: do domova pro osoby s postižením: celkem	34	46	44	39	56	39	28	11	13	20	17	17	15

Obor dětské domovy pro děti do 3 let věku a dětská centra 2019

NÁRODNÍ ZDRAVOTNICKÝ INFORMAČNÍ SYSTÉM – AMBULANTNÍ PÉČE
 ZDRAVOTNICTVÍ ČR: Stručný přehled činnosti dětských domovů pro děti do 3 let věku a dětských center za období 2007–2019
 NZIS REPORT č. K/33 (08/2020)

Příloha č. 1. Absolutní počty osob v dětských domovech pro děti do 3 let věku a dětských centrech v časovém trendu

	2007	2008	2009	2010	2011	2012	2013	2014	2015	2016	2017	2018	2019
Počet propuštěných: do domova pro osoby s postižením: délka pobytu dětí v zařízení: 0–2 měsíce	0	1	1	1	1	1	0	0	0	0	0	1	0
Počet propuštěných: do domova pro osoby s postižením: délka pobytu dětí v zařízení: 3–5 měsíců	0	1	0	1	2	0	0	0	0	0	0	2	0
Počet propuštěných: do domova pro osoby s postižením: délka pobytu dětí v zařízení: 6–11 měsíců	1	1	0	1	2	0	0	0	1	2	0	0	1
Počet propuštěných: do domova pro osoby s postižením: délka pobytu dětí v zařízení: 1 rok a více	33	43	43	36	51	38	28	11	12	18	17	14	14
Počet propuštěných: jina: celkem	96	62	63	69	99	125	82	55	56	44	50	64	46
Počet propuštěných: jina: délka pobytu dětí v zařízení: 0–2 měsíce	45	33	35	33	46	68	23	12	25	9	32	26	15
Počet propuštěných: jina: délka pobytu dětí v zařízení: 3–5 měsíců	14	10	12	18	16	14	19	10	9	10	6	5	14
Počet propuštěných: jina: délka pobytu dětí v zařízení: 6–11 měsíců	16	10	11	5	10	20	18	13	4	10	6	13	7
Počet propuštěných: jina: délka pobytu dětí v zařízení: 1 rok a více	21	9	5	13	27	23	22	20	18	15	6	20	10

IV. Doplňující údaje

Počet matek/popř. jiných průvodců dítěte: doprovodu: přijaté	262	272	249	377	386	382	358	346	340	286	348	338	334
Počet matek/popř. jiných průvodců dítěte: před porodem: přijaté	21	8	28	14	11	7	8	5	11	8	18	13	10
Státní občanství dětí: české: přijaté	1 659	1 894	1 893	2 006	2 053	1 867	1 692	1 552	1 600	1 514	1 451	1 429	1 517
Státní občanství dětí: české: propuštěné	1 735	1 878	1 957	2 025	2 135	1 851	1 796	1 588	1 604	1 621	1 512	1 434	1 493
Státní občanství dětí: české: zemřelé	10	11	15	17	7	14	19	8	10	14	7	7	8
Státní občanství dětí: české: počet dětí k 31.12.	1 369	1 353	1 330	1 460	1 372	1 348	1 180	1 177	1 132	988	888	840	788
Státní občanství dětí: jiné: přijaté	82	87	73	71	78	65	48	54	66	45	39	45	35
Státní občanství dětí: jiné: propuštěné	68	70	65	60	60	89	54	43	62	36	42	40	35
Státní občanství dětí: jiné: zemřelé	0	0	0	0	1	0	1	0	1	0	1	0	1
Státní občanství dětí: jiné: počet dětí k 31.12.	38	65	61	53	56	49	53	36	42	49	34	36	30
Děti se speciálními potřebami celkem: přijaté	341	260	311	358	710	720	698	714	694	681	708	721	703
Děti se speciálními potřebami celkem: propuštěné	348	261	277	323	579	656	656	611	654	744	659	695	714
Děti se speciálními potřebami celkem: zemřelé	10	9	13	13	8	12	19	5	9	5	8	6	8
Děti se speciálními potřebami celkem: počet dětí k 31.12.	306	336	371	405	709	676	682	704	613	489	486	480	436
Děti se speciálními potřebami: s postižením tělesným: přijaté					65	66	85	60	70	101	107	101	107
Děti se speciálními potřebami: s postižením tělesným: propuštěné					50	50	71	46	79	86	100	99	104
Děti se speciálními potřebami: s postižením tělesným: zemřelé					1	0	4	0	3	1	3	1	0
Děti se speciálními potřebami: s postižením tělesným: počet dětí k 31.12.					62	57	82	83	62	45	60	55	32

Obor dětské domovy pro děti do 3 let věku a dětská centra 2019

NÁRODNÍ ZDRAVOTNICKÝ INFORMAČNÍ SYSTÉM – AMBULANTNÍ PÉČE
 ZDRAVOTNICTVÍ ČR: Stručný přehled činnosti dětských domovů pro děti do 3 let věku a dětských center za období 2007–2019
 NZIS REPORT č. K/33 (08/2020)

Příloha č. 1. Absolutní počty osob v dětských domovech pro děti do 3 let věku a dětských centrech v časovém trendu

	2007	2008	2009	2010	2011	2012	2013	2014	2015	2016	2017	2018	2019
Děti se speciálními potřebami: s postižením duševním: přijaté					79	59	68	78	79	97	65	80	53
Děti se speciálními potřebami: s postižením duševním: propuštěné					71	61	65	49	92	90	60	72	56
Děti se speciálními potřebami: s postižením duševním: zemřelé					1	0	5	0	2	1	3	1	1
Děti se speciálními potřebami: s postižením duševním: počet dětí k 31.12.					111	77	82	90	77	87	95	77	65
Děti se speciálními potřebami: s postižením smyslovým: přijaté					34	33	45	41	46	58	54	67	41
Děti se speciálními potřebami: s postižením smyslovým: propuštěné					31	37	44	27	37	52	51	65	45
Děti se speciálními potřebami: s postižením smyslovým: zemřelé					1	0	4	0	1	1	3	1	1
Děti se speciálními potřebami: s postižením smyslovým: počet dětí k 31.12.					45	50	53	65	41	51	56	67	36
Děti se speciálními potřebami: s postižením kombinov.: přijaté					233	155	144	171	229	216	262	298	286
Děti se speciálními potřebami: s postižením kombinov.: propuštěné					181	164	135	139	188	212	236	265	282
Děti se speciálními potřebami: s postižením kombinov.: zemřelé					7	12	15	3	9	5	8	6	8
Děti se speciálními potřebami: s postižením kombinov.: počet dětí k 31.12.					261	204	205	174	179	142	200	214	167
Děti se speciálními potřebami: chronicky nemocné: přijaté					134	146	140	124	107	140	109	90	63
Děti se speciálními potřebami: chronicky nemocné: propuštěné					110	114	134	107	116	143	85	69	61
Děti se speciálními potřebami: chronicky nemocné: zemřelé					3	0	7	2	2	1	3	1	1
Děti se speciálními potřebami: chronicky nemocné: počet dětí k 31.12.					180	132	142	127	112	104	120	103	78
Děti se speciálními potřebami: matek se závislostí na návykových látkách: přijaté					270	316	300	301	288	274	194	218	165
Děti se speciálními potřebami: matek se závislostí na návykových látkách: propuštěné					217	241	302	274	305	274	187	214	182
Děti se speciálními potřebami: matek se závislostí na návykových látkách: zemřelé					0	0	1	0	0	0	0	1	1
Děti se speciálními potřebami: matek se závislostí na návykových látkách: počet dětí k 31.12.					244	267	283	260	241	204	177	203	150
Děti týrané: přijaté	54	76	57	55	78	66	59	57	80	74	48	55	42
Děti týrané: propuštěné	38	50	37	59	63	49	50	28	67	68	36	45	28
Děti týrané: zemřelé	0	0	1	1	0	0	0	0	0	1	0	0	0
Děti týrané: počet dětí k 31.12.	48	64	55	43	55	55	51	44	63	46	41	50	47

Obor dětské domovy pro děti do 3 let věku a dětská centra 2019

NÁRODNÍ ZDRAVOTNICKÝ INFORMAČNÍ SYSTÉM – AMBULANTNÍ PÉČE
 ZDRAVOTNICTVÍ ČR: Stručný přehled činnosti dětských domovů pro děti do 3 let věku a dětských center za období 2007–2019
 NZIS REPORT č. K/33 (08/2020)

Příloha č. 2. Standardizované počty osob v dětských domovech pro děti do 3 let věku a dětských centrech v časovém trendu

	2007	2008	2009	2010	2011	2012	2013	2014	2015	2016	2017	2018	2019
I. Činnost – na 100 000 osob v dětské populaci (0–18 let)													
Počet přijatých (děti): celkem	87,42	99,62	99,15	105,25	108,44	98,91	89,34	82,07	84,28	77,93	73,55	71,77	74,59
Počet přijatých (děti): důvod pobytu při přijetí a před propuštěním: zdravotní	28,72	29,92	32,73	37,65	48,75	45,10	35,99	28,98	28,68	24,44	26,95	27,75	28,36
Počet přijatých (děti): důvod pobytu při přijetí a před propuštěním: zdrav.-sociál.	17,42	17,45	18,11	19,26	22,39	17,66	21,82	24,89	26,86	25,99	17,82	20,45	18,50
Počet přijatých (děti): důvod pobytu při přijetí a před propuštěním: sociální	41,27	52,25	48,31	48,34	37,30	36,14	31,52	28,21	28,74	27,49	28,78	23,57	27,73
Počet přijatých (děti): přijatí na základě: souhlasu rodičů: celkem	55,08	61,00	62,59	68,36	70,38	63,12	61,97	58,57	61,32	63,29	57,85	57,65	61,80
Počet přijatých (děti): přijatí na základě: předběž. opatření: celkem	28,72	35,40	33,54	32,63	34,86	32,46	24,34	21,31	18,26	12,50	12,64	11,34	9,42
Počet přijatých (děti): přijatí na základě: nařízení úst. vých.: celkem	3,62	3,22	3,03	4,26	3,21	3,33	3,03	2,20	4,70	2,15	3,06	2,78	3,36
Počet propuštěných: celkem	90,53	97,96	101,97	105,65	111,70	99,32	94,98	83,35	84,28	82,83	76,70	71,77	73,44
Počet propuštěných: důvod pobytu při přijetí a před propuštěním: zdravotní					46,31	41,47	35,99	27,90	24,89	26,79	23,64	26,00	29,70
Počet propuštěných: důvod pobytu při přijetí a před propuštěním: zdrav.-sociál.					24,83	18,99	22,18	24,94	27,17	25,99	22,26	19,48	17,64
Počet propuštěných: důvod pobytu při přijetí a před propuštěním: sociální					40,56	38,86	36,81	30,51	32,23	30,04	30,80	26,29	26,10
Počet zemřelých: celkem	0,50	0,55	0,76	0,86	0,41	0,72	1,03	0,41	0,56	0,70	0,39	0,34	0,43
Počet dětí k 31.12.: celkem	70,65	71,31	70,15	76,67	72,67	71,52	63,31	61,99	59,39	51,84	45,51	42,65	39,31
Počet dětí k 31.12.: důvod pobytu při přijetí a před propuštěním: zdravotní	17,37	15,49	14,27	19,00	26,82	31,69	27,16	21,16	20,39	17,85	16,19	15,87	15,72
Počet dětí k 31.12.: důvod pobytu při přijetí a před propuštěním: zdrav.- sociál.	16,42	17,00	15,89	19,00	17,51	13,82	15,15	18,24	18,11	14,30	12,78	15,48	10,24
Počet dětí k 31.12.: důvod pobytu při přijetí a před propuštěním: sociální	36,85	38,82	39,99	38,66	28,34	26,01	21,00	22,59	20,89	19,70	16,54	11,30	13,36
II. Propuštěné děti (počet) – na 100 000 osob v dětské populaci (0–18 let)													
Počet propuštěných: do péče vlastní rodiny: celkem	48,65	51,44	55,58	57,36	64,32	50,33	54,22	52,79	53,47	56,64	54,69	50,15	55,41
Počet propuštěných: do péče vlastní rodiny: délka pobytu dětí v zařízení: 0–2 měsíce	29,52	28,92	35,05	34,66	38,88	30,56	33,37	29,85	28,28	30,69	31,39	29,31	34,12
Počet propuštěných: do péče vlastní rodiny: délka pobytu dětí v zařízení: 3–5 měsíců	5,92	7,14	7,01	7,30	7,89	7,07	5,80	7,77	8,90	10,00	11,94	7,06	7,16
Počet propuštěných: do péče vlastní rodiny: délka pobytu dětí v zařízení: 6–11 měsíců	5,47	5,28	6,05	7,50	9,01	5,94	7,09	7,31	7,23	6,00	5,78	5,06	4,37
Počet propuštěných: do péče vlastní rodiny: délka pobytu dětí v zařízení: 1 rok a více	7,73	10,11	7,46	7,91	8,55	6,76	7,96	7,87	9,06	9,95	5,58	8,72	9,76
Počet propuštěných: do NRP: osvojení: pro nezám: celkem	8,08	7,69	6,91	6,74	7,33	7,58	5,85	4,55	2,73	2,75	1,04	2,04	2,07
Počet propuštěných: do NRP: osvojení: pro nezám: délka pobytu dětí v zařízení: 0–2 měsíce	0,10	0,10	0,00	0,05	0,20	0,20	0,00	0,05	0,00	0,10	0,00	0,05	0,00
Počet propuštěných: do NRP: osvojení: pro nezám: délka pobytu dětí v zařízení: 3–5 měsíců	0,75	0,65	0,71	0,46	0,92	1,08	0,10	0,26	0,05	0,20	0,10	0,10	0,14
Počet propuštěných: do NRP: osvojení: pro nezám: délka pobytu dětí v zařízení: 6–11 měsíců	2,76	2,87	2,72	2,13	2,65	2,61	1,90	0,97	0,56	0,40	0,15	0,05	0,14
Počet propuštěných: do NRP: osvojení: pro nezám: délka pobytu dětí v zařízení: 1 rok a více	4,47	4,07	3,48	4,10	3,56	3,69	3,85	3,27	2,12	2,05	0,79	1,85	1,78

Obor dětské domovy pro děti do 3 let věku a dětská centra 2019

NÁRODNÍ ZDRAVOTNICKÝ INFORMAČNÍ SYSTÉM – AMBULANTNÍ PÉČE
 ZDRAVOTNICTVÍ ČR: Stručný přehled činnosti dětských domovů pro děti do 3 let věku a dětských center za období 2007–2019
 NZIS REPORT č. K/33 (08/2020)

Příloha č. 2. Standardizované počty osob v dětských domovech pro děti do 3 let věku a dětských centrech v časovém trendu

	2007	2008	2009	2010	2011	2012	2013	2014	2015	2016	2017	2018	2019
Počet propuštěných: do NRP: osvojení: pro nezám: mezinárodní osvojení	0,90	0,45	0,66	1,62	1,27	1,18	1,95	1,94	1,06	0,95	0,35	1,22	0,91
Počet propuštěných: do NRP: osvojení: se souhlasem rodičů: celkem	11,75	14,89	13,42	16,11	14,50	14,85	10,83	4,65	3,29	1,75	0,89	0,93	0,72
Počet propuštěných: do NRP: osvojení: se souhlasem rodičů: délka pobytu dětí v zařízení: 0–2 měsíce	2,16	4,88	3,38	5,42	4,17	5,02	2,72	0,46	0,30	0,05	0,00	0,00	0,05
Počet propuštěných: do NRP: osvojení: se souhlasem rodičů: délka pobytu dětí v zařízení: 3–5 měsíců	5,12	6,99	7,06	6,89	6,77	6,91	5,65	1,79	0,96	0,15	0,39	0,49	0,14
Počet propuštěných: do NRP: osvojení: se souhlasem rodičů: délka pobytu dětí v zařízení: 6–11 měsíců	1,81	2,41	1,71	3,04	2,19	1,54	1,44	1,38	1,32	1,00	0,15	0,19	0,19
Počet propuštěných: do NRP: osvojení: se souhlasem rodičů: délka pobytu dětí v zařízení: 1 rok a více	2,66	0,60	1,26	0,76	1,37	1,38	1,03	1,02	0,71	0,55	0,35	0,24	0,34
Počet propuštěných: do NRP: osvojení: se souhlasem rodičů: mezinárodní osvojení	0,65	0,15	0,30	0,10	0,25	0,67	0,51	0,41	0,40	0,40	0,20	0,10	0,10
Počet propuštěných: do NRP: osvojení: pro zbav. rodič. práv: celkem	1,26	1,21	1,51	1,67	0,66	0,36	0,05	0,20	0,25	0,25	0,15	0,10	0,29
Počet propuštěných: do NRP: osvojení: pro zbav. rodič. práv: délka pobytu dětí v zařízení: 0–2 měsíce	0,00	0,00	0,00	0,20	0,00	0,00	0,00	0,00	0,00	0,00	0,00	0,00	0,05
Počet propuštěných: do NRP: osvojení: pro zbav. rodič. práv: délka pobytu dětí v zařízení: 3–5 měsíců	0,00	0,00	0,00	0,10	0,00	0,05	0,00	0,00	0,00	0,00	0,00	0,00	0,00
Počet propuštěných: do NRP: osvojení: pro zbav. rodič. práv: délka pobytu dětí v zařízení: 6–11 měsíců	0,30	0,30	0,25	0,30	0,15	0,05	0,05	0,00	0,00	0,00	0,00	0,00	0,05
Počet propuštěných: do NRP: osvojení: pro zbav. rodič. práv: délka pobytu dětí v zařízení: 1 rok a více	0,95	0,91	1,26	1,06	0,51	0,26	0,00	0,20	0,25	0,00	0,15	0,10	0,19
Počet propuštěných: do NRP: osvojení: pro zbav. rodič. práv: mezinárodní osvojení	0,20	0,15	0,35	0,00	0,15	0,20	0,00	0,20	0,05	0,10	0,05	0,00	0,19
Počet propuštěných: do NRP: jiné formy NRP: celkem	8,18	9,30	10,89	9,73	10,02	11,52	13,71	12,73	13,05	10,95	8,88	8,03	6,68
Počet propuštěných: do NRP: jiné formy NRP: délka pobytu dětí v zařízení: 0–2 měsíce	0,25	0,35	0,30	0,20	0,46	0,51	0,92	1,23	2,28	2,60	2,91	2,53	2,69
Počet propuštěných: do NRP: jiné formy NRP: délka pobytu dětí v zařízení: 3–5 měsíců	0,45	0,91	0,55	0,46	0,76	1,02	1,75	1,69	2,23	1,35	1,68	1,75	0,87
Počet propuštěných: do NRP: jiné formy NRP: délka pobytu dětí v zařízení: 6–11 měsíců	1,10	1,21	2,93	2,18	2,60	2,36	3,80	2,66	2,83	2,35	1,04	1,61	1,25
Počet propuštěných: do NRP: jiné formy NRP: délka pobytu dětí v zařízení: 1 rok a více	6,38	6,84	7,11	6,89	6,21	7,63	7,24	7,15	5,72	4,65	3,26	2,14	1,87
Počet propuštěných: do dětského domova (MŠMT): celkem	6,08	8,00	8,27	8,56	6,97	6,30	4,67	5,06	7,99	7,30	7,75	6,57	5,33
Počet propuštěných: do dětského domova (MŠMT): délka pobytu dětí v zařízení: 0–2 měsíce	1,21	0,85	1,26	0,96	0,81	0,97	0,62	1,64	0,71	0,75	1,18	0,93	0,62
Počet propuštěných: do dětského domova (MŠMT): délka pobytu dětí v zařízení: 3–5 měsíců	0,75	0,55	0,66	0,61	0,41	0,51	0,26	0,66	1,11	1,35	2,52	1,41	1,11
Počet propuštěných: do dětského domova (MŠMT): délka pobytu dětí v zařízení: 6–11 měsíců	0,85	1,96	1,56	1,57	1,32	1,08	0,92	0,31	1,92	1,35	2,02	0,83	1,44
Počet propuštěných: do dětského domova (MŠMT): délka pobytu dětí v zařízení: 1 rok a více	3,26	4,63	4,79	5,42	4,43	3,74	2,88	2,45	4,25	3,85	2,02	3,41	2,16
Počet propuštěných: do domova pro osoby s postižením: celkem	1,71	2,31	2,22	1,98	2,85	2,00	1,44	0,56	0,66	1,00	0,84	0,83	0,72
Počet propuštěných: do domova pro osoby s postižením: délka pobytu dětí v zařízení: 0–2 měsíce	0,00	0,05	0,05	0,05	0,05	0,05	0,00	0,00	0,00	0,00	0,00	0,05	0,00
Počet propuštěných: do domova pro osoby s postižením: délka pobytu dětí v zařízení: 3–5 měsíců	0,00	0,05	0,00	0,05	0,10	0,00	0,00	0,00	0,00	0,00	0,00	0,10	0,00
Počet propuštěných: do domova pro osoby s postižením: délka pobytu dětí v zařízení: 6–11 měsíců	0,05	0,05	0,00	0,05	0,10	0,00	0,00	0,00	0,05	0,10	0,00	0,00	0,05

Obor dětské domovy pro děti do 3 let věku a dětská centra 2019

NÁRODNÍ ZDRAVOTNICKÝ INFORMAČNÍ SYSTÉM – AMBULANTNÍ PÉČE
ZDRAVOTNICTVÍ ČR: Stručný přehled činnosti dětských domovů pro děti do 3 let věku a dětských center za období 2007–2019
NZIS REPORT č. K/33 (08/2020)

Příloha č. 2. Standardizované počty osob v dětských domovech pro děti do 3 let věku a dětských centrech v časovém trendu

	2007	2008	2009	2010	2011	2012	2013	2014	2015	2016	2017	2018	2019
Počet propuštěných: do domova pro osoby s postižením: délka pobytu dětí v zařízení: 1 rok a více	1,66	2,16	2,17	1,82	2,60	1,95	1,44	0,56	0,61	0,90	0,84	0,68	0,67
Počet propuštěných: jinam: celkem	4,82	3,12	3,18	3,50	5,04	6,40	4,21	2,81	2,83	2,20	2,47	3,12	2,21
Počet propuštěných: jinam: délka pobytu dětí v zařízení: 0–2 měsíce	2,26	1,66	1,77	1,67	2,34	3,48	1,18	0,61	1,26	0,45	1,58	1,27	0,72
Počet propuštěných: jinam: délka pobytu dětí v zařízení: 3–5 měsíců	0,70	0,50	0,61	0,91	0,81	0,72	0,98	0,51	0,46	0,50	0,30	0,24	0,67
Počet propuštěných: jinam: délka pobytu dětí v zařízení: 6–11 měsíců	0,80	0,50	0,55	0,25	0,51	1,02	0,92	0,66	0,20	0,50	0,30	0,63	0,34
Počet propuštěných: jinam: délka pobytu dětí v zařízení: 1 rok a více	1,05	0,45	0,25	0,66	1,37	1,18	1,13	1,02	0,91	0,75	0,30	0,97	0,48

III. Doplňující údaje – na 100 000 osob v dětské populaci (0–18 let)

Státní občanství dětí: české: přijaté	83,30	95,25	95,47	101,65	104,47	95,58	86,87	79,31	80,94	75,68	71,62	69,58	72,91
Státní občanství dětí: české: propuštěné	87,11	94,44	98,70	102,61	108,64	94,76	92,21	81,15	81,15	81,03	74,63	69,82	71,75
Státní občanství dětí: české: zemřelé	0,50	0,55	0,76	0,86	0,36	0,72	0,98	0,41	0,51	0,70	0,35	0,34	0,38
Státní občanství dětí: české: počet dětí k 31.12.	68,74	68,04	67,08	73,98	69,82	69,01	60,58	60,15	57,27	49,39	43,83	40,90	37,87
Státní občanství dětí: jiné: přijaté	4,12	4,38	3,68	3,60	3,97	3,33	2,46	2,76	3,34	2,25	1,93	2,19	1,68
Státní občanství dětí: jiné: propuštěné	3,41	3,52	3,28	3,04	3,05	4,56	2,77	2,20	3,14	1,80	2,07	1,95	1,68
Státní občanství dětí: jiné: zemřelé	0,00	0,00	0,00	0,00	0,05	0,00	0,05	0,00	0,05	0,00	0,05	0,00	0,05
Státní občanství dětí: jiné: počet dětí k 31.12.	1,91	3,27	3,08	2,69	2,85	2,51	2,72	1,84	2,12	2,45	1,68	1,75	1,44
Děti se speciálními potřebami celkem: přijaté	17,12	13,07	15,68	18,14	36,13	36,86	35,84	36,49	35,11	34,04	34,95	35,10	33,79
Děti se speciálními potřebami celkem: propuštěné	17,47	13,13	13,97	16,37	29,46	33,58	33,68	31,22	33,09	37,19	32,53	33,84	34,31
Děti se speciálními potřebami celkem: zemřelé	0,50	0,45	0,66	0,66	0,41	0,61	0,98	0,26	0,46	0,25	0,39	0,29	0,38
Děti se speciálními potřebami celkem: počet dětí k 31.12.	15,36	16,90	18,71	20,52	36,08	34,61	35,02	35,98	31,01	24,44	23,99	23,37	20,95
Děti se speciálními potřebami: s postižením tělesným: přijaté					3,31	3,38	4,36	3,07	3,54	5,05	5,28	4,92	5,14
Děti se speciálními potřebami: s postižením tělesným: propuštěné					2,54	2,56	3,65	2,35	4,00	4,30	4,94	4,82	5,00
Děti se speciálními potřebami: s postižením tělesným: zemřelé					0,05	0,00	0,21	0,00	0,15	0,05	0,15	0,05	0,00
Děti se speciálními potřebami: s postižením tělesným: počet dětí k 31.12.					3,16	2,92	4,21	4,24	3,14	2,25	2,96	2,68	1,54
Děti se speciálními potřebami: s postižením duševním: přijaté					4,02	3,02	3,49	3,99	4,00	4,85	3,21	3,90	2,55
Děti se speciálními potřebami: s postižením duševním: propuštěné					3,61	3,12	3,34	2,50	4,65	4,50	2,96	3,51	2,69
Děti se speciálními potřebami: s postižením duševním: zemřelé					0,05	0,00	0,26	0,00	0,10	0,05	0,15	0,05	0,05
Děti se speciálními potřebami: s postižením duševním: počet dětí k 31.12.					5,65	3,94	4,21	4,60	3,90	4,35	4,69	3,75	3,12
Děti se speciálními potřebami: s postižením smyslovým: přijaté					1,73	1,69	2,31	2,10	2,33	2,90	2,67	3,26	1,97

Obor dětské domovy pro děti do 3 let věku a dětská centra 2019

NÁRODNÍ ZDRAVOTNICKÝ INFORMAČNÍ SYSTÉM – AMBULANTNÍ PÉČE
 ZDRAVOTNICTVÍ ČR: Stručný přehled činnosti dětských domovů pro děti do 3 let věku a dětských center za období 2007–2019
 NZIS REPORT č. K/33 (08/2020)

Příloha č. 2. Standardizované počty osob v dětských domovech pro děti do 3 let věku a dětských centrech v časovém trendu

	2007	2008	2009	2010	2011	2012	2013	2014	2015	2016	2017	2018	2019
Děti se speciálními potřebami: s postižením smyslovým: propuštěné					1,58	1,89	2,26	1,38	1,87	2,60	2,52	3,16	2,16
Děti se speciálními potřebami: s postižením smyslovým: zemřelé					0,05	0,00	0,21	0,00	0,05	0,05	0,15	0,05	0,05
Děti se speciálními potřebami: s postižením smyslovým: počet dětí k 31.12.					2,29	2,56	2,72	3,32	2,07	2,55	2,76	3,26	1,73
Děti se speciálními potřebami: s postižením kombinov.: přijaté					11,86	7,94	7,39	8,74	11,59	10,80	12,93	14,51	13,75
Děti se speciálními potřebami: s postižením kombinov.: propuštěné					9,21	8,40	6,93	7,10	9,51	10,60	11,65	12,90	13,55
Děti se speciálními potřebami: s postižením kombinov.: zemřelé					0,36	0,61	0,77	0,15	0,46	0,25	0,39	0,29	0,38
Děti se speciálními potřebami: s postižením kombinov.: počet dětí k 31.12.					13,28	10,44	10,53	8,89	9,06	7,10	9,87	10,42	8,03
Děti se speciálními potřebami: chronicky nemocné: přijaté					6,82	7,47	7,19	6,34	5,41	7,00	5,38	4,38	3,03
Děti se speciálními potřebami: chronicky nemocné: propuštěné					5,60	5,84	6,88	5,47	5,87	7,15	4,20	3,36	2,93
Děti se speciálními potřebami: chronicky nemocné: zemřelé					0,15	0,00	0,36	0,10	0,10	0,05	0,15	0,05	0,05
Děti se speciálními potřebami: chronicky nemocné: počet dětí k 31.12.					9,16	6,76	7,29	6,49	5,67	5,20	5,92	5,01	3,75
Děti se speciálními potřebami: matek se závislostí na návykových látkách: přijaté					13,74	16,18	15,40	15,38	14,57	13,70	9,58	10,61	7,93
Děti se speciálními potřebami: matek se závislostí na návykových látkách: propuštěné					11,04	12,34	15,51	14,00	15,43	13,70	9,23	10,42	8,75
Děti se speciálními potřebami: matek se závislostí na návykových látkách: zemřelé					0,00	0,00	0,05	0,00	0,00	0,00	0,00	0,05	0,05
Děti se speciálními potřebami: matek se závislostí na návykových látkách: počet dětí k 31.12.					12,42	13,67	14,53	13,29	12,19	10,20	8,74	9,88	7,21
Děti týrané: přijaté	2,71	3,82	2,87	2,79	3,97	3,38	3,03	2,91	4,05	3,70	2,37	2,68	2,02
Děti týrané: propuštěné	1,91	2,51	1,87	2,99	3,21	2,51	2,57	1,43	3,39	3,40	1,78	2,19	1,35
Děti týrané: zemřelé	0,00	0,00	0,05	0,05	0,00	0,00	0,00	0,00	0,00	0,05	0,00	0,00	0,00
Děti týrané: počet dětí k 31.12.	2,41	3,22	2,77	2,18	2,80	2,82	2,62	2,25	3,19	2,30	2,02	2,43	2,26

Roční výkaz o činnosti poskytovatele ZS

A (MZ) 1-01

Poskytovatel (obor): *Dětské domovy pro děti do 3 let věku a dětská centra*

Za rok 2019

IČO	Zpravodajská jednotka (adresa):
PČZ	
Oddělení, pracoviště, kód poskytovatele	

A410

I. Pracovníci ve zdravotnictví

	Č.ř.	Lékaři	Fyzioterapeuti	ZPBD	ze sl. 3 sestry	ze sl. 3 zdrav. sociální pracovníci	Ostatní odborní pracovníci
a	b	1	2	3	4	5	6
Fyzické osoby (počet k 31.12.)	11						
Přepočtené počty (úvazek k 31.12.)	12						
Smluvní pracovníci (úvazek k 31.12.)	13						
Průměrný roční přepočtený počet pracov. celkem (včetně smluvních)	14						

II. Činnost

	Č.ř.	Celkem	Důvod pobytu při přijetí a před propuštěním			ze sl. 1 pro matky/ popř. jiného průvodce dítěte	
			zdravotní	zdrav. - sociál.	sociální		
a	b	1	2	3	4	5	6
Počet míst k 31.12.	21						
Počet přijatých (dětí) ¹⁾	22						
z ř. 22	přijetí na základě	souhlasu rodičů	23				
		předběž. opatření	24				
		nařízení úst. vých.	25				
Počet propuštěných ¹⁾	29						
Počet zemřelých	30						
Počet dětí k 31.12.	31						
Skutečná kapacita zařízení	32						
Ošetřovací dny	33						

¹⁾ nezapočítávají se děti, jejichž pobyt v ústavu byl dočasně přerušen hospitalizací, pobytem v léčebně nebo ozdravovně

III. Propuštěné děti (počet)

Z ř. 29	Č.ř.	Celkem	ze sl. 1 - délka pobytu dětí v zařízení				ze sl. 1 mezinárodní osvojení
			0 - 2 měsíce	3 - 5 měsíců	6 - 11 měsíců	1 rok a více	
a	b	1	2	3	4	5	6
do péče vlastní rodiny	41						
do NRP	osvojení	pro nezám	42				
		se souhlasem rodičů	43				
		pro zbav. rodič. práv	44				
		jiné formy NRP	45				
do dětského domova (MŠMT)	46						
do domova pro osoby s postižením	47						
jinam	48						

IV. Doplnující údaje

		Č. ř.	Přijaté	Propuštěné	Zemřelé	Počet dětí k 31.12.		
a		b	1	2	3	4	5	6
Počet matek / popř. jiných průvodců dítěte	doprovodu	71						
	před porodem	72						
Státní občanství dětí	české	73						
	jiné	74						
Děti	děti se speciálními potřebami celkem	76						
	z ř. 76	s postižením tělesným	77					
		s postižením duševním	78					
		s postižením smyslovým	79					
		s postižením kombinov.	80					
		chronicky nemocné	81					
		matek se závislostí na návykových látkách	82					
		romské	83					
týrané	84							

Pozn.: případné nesouvislé číslování řádků je z důvodu zachování kontinuity s údaji z předchozích let.

Výkaz sestavil:

Telefon:

E-mail:

Datum:

Závazné pokyny pro vyplňování statistického formuláře A (MZ) 1-01: Roční výkaz o činnosti poskytovatele zdravotních služeb pro obor

dětské domovy pro děti do 3 let věku a dětská centra

Statistická zjišťování Ministerstva zdravotnictví jsou součástí Programu statistických zjišťování v České republice na rok 2019. Tento program byl zveřejněn ve Sbírce zákonů ČR, v částce 126, formou vyhlášky č. 250/2018 Sb. ze dne 19. října 2018, která v příloze 2 obsahuje seznam statistických zjišťování prováděných ministerstvy. Program byl sestaven v souladu se zákonem č. 89/1995 Sb., o státní statistické službě, ve znění pozdějších předpisů.

Výkazy řady A (MZ) 1-01 slouží k získání základních informací o poskytovatelích zdravotních služeb a o činnosti jednotlivých oborů z hlediska zajištění a potřeby zdravotní péče, pro zjištění vybraných údajů o zdravotním stavu obyvatelstva. Tyto informace slouží pro zpracování podkladů při stanovení zdravotní politiky státu na různých úrovních řízení a pro hodnocení objemu zdravotní péče.

Předání dat je možné pouze elektronicky **prostřednictvím webové aplikace - Centrální úložiště výkazů (CÚV)**, která obsahuje elektronické šablony pro vyplňování a odesílání výkazů do CÚV. Pro předání dat do CÚV je nutné přihlášení do registrů rezortu zdravotnictví na základě „Žádosti o přístup do registrů NZIS“ uvedené na internetových stránkách www.uzis.cz v horní liště označené červeně a uvedené jako **REGISTRY NZIS VSTUP** na adrese: <http://www.uzis.cz/registry-nzis-vstup>.

Předání dat do aplikace CÚV bude ukončeno 30. 4. 2020.

Zákon č. 89/1995 Sb. ukládá všem zpravodajským jednotkám povinnost poskytnout úplně, správně, pravdivě a včas požadované údaje pro všechna statistická zjišťování uvedená v Programu statistických zjišťování (viz § 2 – vymezení pojmů, § 10 – program statistických zjišťování a § 26 – správní delikty). Ochrana důvěrných statistických údajů je zaručena výše uvedeným zákonem (viz § 16 – povinnost mlčenlivosti a ochrana důvěrných statistických údajů, § 17 – poskytování důvěrných statistických údajů).

POKYNY PRO VYPLŇOVÁNÍ

Výkaz vyplňuje samostatně každý dětský domov pro děti do 3 let věku a dětské centrum (dále ZJ), u všech poskytovatelů zdravotních služeb bez ohledu na jejich zřizovatele.

Formuláře výkazu a pokyny pro jeho vyplňování jsou uveřejněny na internetových stránkách www.uzis.cz.

V elektronické šabloně výkazu se vyplňují žlutě a červeně podbarvené kolonky, ke kterým je vždy uvedena „informace k poli“. Šedě podbarvené kolonky se nevyplňují.

U příslušného zdravotnického zařízení se v názvu výkazu škrtá nevhodný název.

Dětské domovy pro děti do 3 let věku a dětská centra

Jsou zařízení pečující o všestranný rozvoj dětí, jejichž vývoj je ohrožen nebo narušen z důvodů zdravotních, zdravotně-sociálních a sociálních. Pobyt dítěte v příslušném zařízení je třeba chápat jako dočasný, k vyřešení situace, pro kterou bylo dítě do zařízení přijato.

Oddíl I. Pracovníci ve zdravotnictví

V ř. 11, 12 se sleduje evidenční počet zaměstnanců a počet zaměstnavatelů vybraných kategorií pracovníků. Charakteristika jednotlivých kategorií pracovníků je určena zákonem č. 95/2004 Sb., o podmínkách získávání a uznávání odborné způsobilosti a specializované způsobilosti k výkonu zdravotnického povolání lékaře, zubního lékaře a farmaceuta, ve znění pozdějších předpisů, a zákonem č. 96/2004 Sb., o podmínkách získávání a uznávání způsobilosti k výkonu nelékařských zdravotnických povolání a k výkonu činností souvisejících s poskytováním zdravotní péče a o změně některých souvisejících zákonů (zákon o nelékařských zdravotnických povoláních), ve znění pozdějších předpisů. Vybrané kategorie pracovníků jsou uvedeny ve sl. 1 až 6 (lékaři, fyzioterapeuti, ZPBD = zdravotničtí pracovníci nelékaři s odbornou způsobilostí bez odborného dohledu, zdravotně-sociální pracovníci a ostatní odborní pracovníci). Podrobnější vysvětlivky k evidenčnímu počtu zaměstnanců, k zaměstnavatelům, ke kategoriím pracovníků a tabulky pro přepočty úvazku jsou uvedeny v samostatných pokynech „METODICKÉ VYSVĚTLIVKY“, které jsou k dispozici na pracovišti ÚZIS ČR a na internetových stránkách www.uzis.cz.

Poznámka: Upozorňujeme však, že je třeba zachovat návaznost vykazování počtu pracovníků a úvazků na tomto výkaze a počtu vykázaných pracovníků a úvazků na výkaze E (MZ) 4-01 Roční výkaz o zaměstnavatelích, evidenčním počtu zaměstnanců, smluvních pracovnících a odměňování.

- sl. 2 Fyzioterapeuti - § 24 zákona č. 96/2004 Sb.
- sl. 3 ZPBD = zdravotničtí pracovníci nelékaři s odbornou způsobilostí bez odborného dohledu - § 5 až § 21a zákona č. 96/2004 Sb.
- sl. 4 ze sl. 3 sestry - § 5 zákona č. 96/2004 Sb.
- sl. 5 ze sl. 3 zdravotně-sociální pracovníci - § 10 zákona č. 96/2004 Sb.
- sl. 6 Ostatní odborní pracovníci
Patří sem odborní pracovníci oddělení (pracoviště, zařízení), kteří nejsou uvedeni ve sl. 1 až 5.
- ř. 11 ve sl. 1 až 6 se vyplňuje počet fyzických osob pracujících na oddělení (pracovišti) k 31.12.
- ř. 12 přepočtené počty (úvazky k 31.12.) - rovná se součtu úvazků jednotlivých zaměstnanců a zaměstnavatelů k 31.12.
Přepočet a součet jednotlivých úvazků se počítá na 3 desetinná místa. Do výkazu se přepočtené počty zaokrouhlují na 2 desetinná místa.
- ř. 13 smluvní pracovníci (úvazek k 31.12.)

- Do tohoto řádku patří pracovníci, kteří pracují v daném zdravotnickém zařízení, ale nepatří do evidenčního počtu zaměstnanců ani do počtu zaměstnavatelů vykazující jednotky. Pracují tedy buď:
- na dohodu (o provedení práce nebo o pracovní činnosti - placeno z ostatních osobních nákladů (OON)),
 - na smlouvu o dílo (dle občanského nebo obchodního zákoníku),
 - jako spolupracující rodinný příslušník,
 - fyzické osoby dočasně přidělené k výkonu práce prostřednictvím zprostředkovatelských agentur práce
- ř. 14 Průměrný roční přepočtený počet pracovníků celkem (včetně smluvních) se uvádí za vykazované období na 2 desetinná místa takto:
- $$= \frac{\text{součet přepočteného počtu pracovníků celkem (včetně smluvních) za jednotlivé měsíce sledovaného období}}{\text{počet měsíců sledovaného období}}$$

Oddíl II. Činnost

Zahrnuje i činnost smluvních pracovníků, kterou pro dané zařízení vykonávají.

- ř. 21, sl. 1 počet míst v zařízení k 31.12.
- ř. 21, sl. 5 ze sl. 1 - z celkového počtu míst v zařízení se uvede, kolik bylo k 31.12. využito pro matky resp. jiný doprovod přijímaný s dítětem. Zároveň se zde uvedou i místa, která byla využita pro matky před porodem.
- ř. 22, sl. 1 počet přijatých dětí celkem
Zde se znovu nezapočítávají děti, jejichž pobyt v ústavu byl dočasně přerušen hospitalizací, pobytem v léčebně nebo ozdravovně nebo byly pouze dočasně propuštěny na přechodný pobyt k rodičům nebo jiným fyzickým osobám (včetně budoucích náhradních rodičů). Započítávají se však zde děti, které se vrátily zpět do dětského zařízení z neúspěšné adopce.
- ř. 22, sl. 2 až 4 **důvod přijetí (pobytu) dítěte:**
- sl. 2 **zdravotní** - zejména nutnost trvalé či dlouhodobé speciální ošetrovatelské péče (dítě s kombinovaným handicapem, tracheostomií, vyžadující dlouhodobou oxygenoterapii, použití sond, aj.), potřeba dlouhodobé intenzivní rehabilitační péče, diagnostika a léčba dětí s rizikovou anamnézou (sy. týraného, zanedbávaného a zneužívaného dítěte, abusus návykových látek u matky, sy. opuštěného dítěte, aj.), diagnostika pro stanovení zdravotní a sociální prognózy dítěte (před umístěním např. do náhradní rodinné péče), nemoc či hospitalizace rodičů, infekční onemocnění v rodině, respitní a úlevná péče
- sl. 3 **zdravotně-sociální** - zejména každá situace, kdy dítě pro své postižení - handicap, nemůže vyrůstat v rodině, i když nevyžaduje výše uvedenou speciální ošetrovatelskou péči (půjde zpravidla o děti umístěné resp. odložené rodiči právě pro jejich postižení); případně zácvek rodičů před propuštěním dítěte
- sl. 4 **sociální** - zejména okamžitá pomoc dítěti a rodině v tíživé sociální situaci nebo jiný důvod přijetí dítěte považovaného za zdravé, které nevyžaduje žádnou diagnostickou či terapeutickou lékařskou a ošetrovatelskou péči (rodiče ve výkonu trestu, dítě před umístěním do náhradní rodinné péče, rozvrat v rodině aj.) U těchto dětí bude zpravidla vydáno předběžné opatření nebo nařízena ústavní výchova.

- ř. 23, sl. 1 z ř. 22, sl. 1 se uvedou děti přijaté do zařízení na základě souhlasu rodičů (rodiče) nebo jiného zákonného zástupce dítěte
- ř. 24, sl. 1 z ř. 22, sl. 1 se uvedou děti přijaté do zařízení na základě rozhodnutí soudu o předběžném opatření (§ 76a občanského soudního řádu)
- ř. 25, sl. 1 z ř. 22, sl. 1 se uvedou děti přijaté do zařízení na základě nařízené ústavní výchovy (§ 46 zákona č. 94/1963 Sb., o rodině, ve znění pozdějších předpisů)
- ř. 26-28 byly zrušeny.
- ř. 29, sl. 1 počet propuštěných dětí
- sl. 2 až sl. 4 počet propuštěných dětí, které před propuštěním pobývaly v zařízení z důvodů - zdravotních, zdravotně-sociálních, sociálních
Zde se nezapočítávají děti, jejichž pobyt v zařízení byl dočasně přerušen hospitalizací, pobytem v léčebně nebo ozdravovně.
V případě, že dítě bylo trvale umístěno do náhradní rodiny na základě řádného rozhodnutí o adopci, pak se do počtu propuštěných dětí započítává.
- ř. 30, sl. 1 počet zemřelých dětí - vykáží se zemřelé děti, které byly ve stavu dětského domova resp. dětského centra, i když zemřely mimo DD resp. DC (např. v nemocnici).
- ř. 31, sl. 1 počet dětí, které zůstaly v zařízení k 31.12.
- sl. 2 až 4 počet dětí, které zůstaly v zařízení k 31.12. z důvodů zdravotních, zdravotně-sociálních a sociálních
- ř. 32, sl. 1 skutečnou kapacitou zařízení v počtu ošetrovacích dnů se rozumí součet denních stavů provozuschopných míst, tj. počet míst x 365(366) - počet dnů vyřazení míst z provozu. Provozušopným místem rozumíme každé místo, na které lze přijmout kojence či dítě do ošetrování.
- ř. 33, sl. 1 počet ošetrovacích dnů celkem = součet denních stavů dětí v zařízení
Do úhrnného počtu ošetrovacích dnů se započítávají i ty dny, kdy pobyt dítěte v ústavu byl dočasně přerušen hospitalizací nebo dítě bylo na návštěvě ve vlastní či náhradní rodině (místo v ústavu je i nadále obsazené). Nezapočítávají se však ty dny, kdy dítě bylo trvale umístěno do náhradní rodiny na základě řádného rozhodnutí o adopci.

Oddíl III. Propuštěné děti (počet)

- Zde se nezapočítávají děti, jejichž pobyt v zařízení byl dočasně přerušen hospitalizací, pobytem v léčebně nebo ozdravovně nebo byly pouze dočasně propuštěny na přechodný pobyt k rodičům nebo jiným fyzickým osobám (včetně budoucích náhradních rodičů).
- sl. 1 uvádí se následující pobyt dětí po propuštění z DD resp. DC (z II. oddílu z ř. 29, sl. 1)
- sl. 2 až 5 sleduje se délka pobytu dětí od přijetí do ukončení pobytu v DD resp. DC
- ř. 42 až ř. 44
- sl. 6 ze sl. 1 se uvedou děti propuštěné do mezinárodního osvojení

Oddíl IV. Doplňující údaje

- ř. 71, sl. 1 Uvedou se všechny matky přijímané s dítětem, respektive jiný doprovod přijímaný s dítětem, v průběhu roku.
- ř. 72, sl. 1 Uvedou se všechny matky, které byly do zařízení přijaty před porodem.
- ř. 73 a 74 uvede se počet dětí se státním občanstvím (ř. 73 - českým, ř. 74 - jiným), které byly ve sledovaném roce přijaty (sl. 1), propuštěny (sl. 2), zemřely (sl. 3) a zůstaly v zařízení koncem roku (sl. 4)

- ř. 76 za děti se speciálními potřebami lze považovat takové děti, které pro svůj tělesný nebo duševní stav, vrozenou nebo získanou vadu nebo chronické onemocnění projevují nedostatky životních a sociálních funkcí a potřebují zvláštní pomoc a podporu společnosti. Započítávají se děti od narození bez ohledu na to, zda jsou nebo nejsou vedeny v evidenci dětí s tělesnými, duševními a smyslovými vadami.
- ř. 77 z ř. 76 se uvedou děti s tělesným postižením
- ř. 78 z ř. 76 se uvedou děti s duševním postižením
- ř. 79 z ř. 76 se uvedou děti se smyslovým postižením
- ř. 80 z ř. 76 se uvedou děti s kombinovaným postižením
- ř. 81 z ř. 76 se uvedou děti chronicky nemocné
- ř. 82 z ř. 76 se uvedou děti matek se závislostí na návykových látkách
- ř. 84 rozumí se vědomé i nevědomé fyzické či psychické, nenáhodné poškozování dítěte, které vede k poruše jeho zdraví a vývoje a ohrožuje jeho blaho a práva. Započítávají se děti s prokázaným i suspektním týráním.

Pozn.: případné nesouvislé číslování řádků je z důvodu zachování kontinuity s údaji z předchozích let.

Vazby:

Oddíl I.

- ř. 14 alespoň jeden sl. $\neq 0$
 sl. 3 \geq sl. 4, týká se ř. 11 až 14
 sl. 3 \geq sl. 5, týká se ř. 11 až 14

Pokud je v některém sloupci vyplněn ř. 12 nebo 13, pak v tomtéž sloupci musí být vyplněn i ř. 14 (neplatí naopak).

Pokud ř. 12 $\neq 0$, pak ř. 11 $\neq 0$ ve stejném sloupci, a naopak, platí pro všechny sloupce

ř. 11 \geq ř. 12, týká se sl. 1 až 6

Oddíl II.

- ř. 21, sl. 1 $\neq 0$
 ř. 21, sl. 1 $>$ ř. 21, sl. 5
 ř. 22, sl. 1 = ř. 22 (sl. 2 + sl. 3 + sl. 4)
 ř. 22, sl. 1 = ř. 23, sl. 1 + ř. 24, sl. 1 + ř. 25, sl. 1
 ř. 29, sl. 1 = ř. 29 (sl. 2 + sl. 3 + sl. 4)
 ř. 31, sl. 1 = ř. 31 (sl. 2 + sl. 3 + sl. 4)

Oddíl III. týká se ř. 41 až 48

- sl. 1 = sl. 2 + sl. 3 + sl. 4 + sl. 5
 součet sl. 1 = ř. 29, sl. 1 oddílu II.
 sl. 1 \geq sl. 6, platí pro ř. 42, ř. 43 a ř. 44

Oddíl IV.

- (ř. 73 + ř. 74) sl. 1 = ř. 22, sl. 1 oddílu II.
 (ř. 73 + ř. 74) sl. 2 = ř. 29, sl. 1 oddílu II.
 (ř. 73 + ř. 74) sl. 3 = ř. 30, sl. 1 oddílu II.
 (ř. 73 + ř. 74) sl. 4 = ř. 31, sl. 1 oddílu II.
 sl. 1 \leq ř. 22, sl. 1 oddílu II., platí pro ř. 76 a ř. 84
 sl. 2 \leq ř. 29, sl. 1 oddílu II., platí pro ř. 76 a ř. 84
 sl. 3 \leq ř. 30, sl. 1 oddílu II., platí pro ř. 76 a ř. 84
 sl. 4 \leq ř. 31, sl. 1 oddílu II., platí pro ř. 76 a ř. 84
 ř. 76 \geq ř. 77 ve stejném sloupci, platí pro všechny sloupce
 ř. 76 \geq ř. 78 ve stejném sloupci, platí pro všechny sloupce
 ř. 76 \geq ř. 79 ve stejném sloupci, platí pro všechny sloupce
 ř. 76 \geq ř. 80 ve stejném sloupci, platí pro všechny sloupce
 ř. 76 \geq ř. 81 ve stejném sloupci, platí pro všechny sloupce
 ř. 76 \geq ř. 82 ve stejném sloupci, platí pro všechny sloupce