

ZDRAVOTNICTVÍ ČR:
Stručný přehled činnosti
oboru hemodialyzační
středisko (HDS) za období
2007–2015
NZIS REPORT č. K/28 (09/2016)



Stručný přehled činnosti oboru hemodialyzační středisko (HDS) za období 2007–2015

Datový zdroj: výkaz A (MZ) 1-01: hemodialyzační středisko (HDS) (A065)

Sběr dat v souladu se zákonem č. 89/1995 Sb., o státní statistické službě, ve znění pozdějších předpisů.

Zpravodajské jednotky: Výkaz vyplňuje každé samostatné oddělení (pracoviště), kde se provádí hemodialýza nebo jiná očišťovací metoda (hemodialyzační střediska nebo jiná pracoviště) včetně ambulantních částí nemocnic – zpravodajská jednotka (dále ZJ). Vyplňování se týká všech poskytovatelů zdravotních služeb bez ohledu na jejich zřizovatele. Sběr dat probíhá v ročních intervalech (vždy pro období 1. 1. – 31. 12.).

Shrnutí

V roce 2015 vyplnilo výkaz A065 celkem 105 (96,3 %) zpravodajských jednotek (Obrázek 1). Kompletní hlášení podaly nemocnice a fakultní nemocnice (Obrázek 2). Neúplná vyplněnost je v Královéhradeckém, Olomouckém a Jihomoravském kraji a v hlavním městě Praze (Obrázek 3). Rozmístění hlásících zpravodajských jednotek v jednotlivých okresech ČR je vizualizováno na Obrázku 4. Cca 46 % z nich tvoří hemodialyzační střediska, 41,9 % nemocnice, 11,4 % jsou fakultní nemocnice, ostatních zdravotnických zařízení je 1 %. Vzhledem k počtu pacientů léčených hemodialýzou v chronickém programu jsou nejvýznamnější nemocnice. Hemodialyzační střediska pokryla nejvíce pacientů léčených hemodialýzou v akutním programu a pacientů léčených peritoneální dialýzou v chronickém programu (Obrázek 5).

V roce 2015 se léčilo hemodialýzou celkem 10 786 osob, z toho 7 007 pacientů v chronickém programu a 3 779 pacientů v programu akutním. Vzhledem k počtu osob v populaci bylo v chronickém programu léčeno 66 pacientů na 100 000 osob a v akutním 36 pacientů na 100 000 osob (Obrázek 6). Pomocí peritoneální dialýzy v chronickém programu se každý rok v průměru léčí 530 osob, v roce 2015 se jedná konkrétně o 508 (5 na 100 000 osob) pacientů (Obrázek 7).

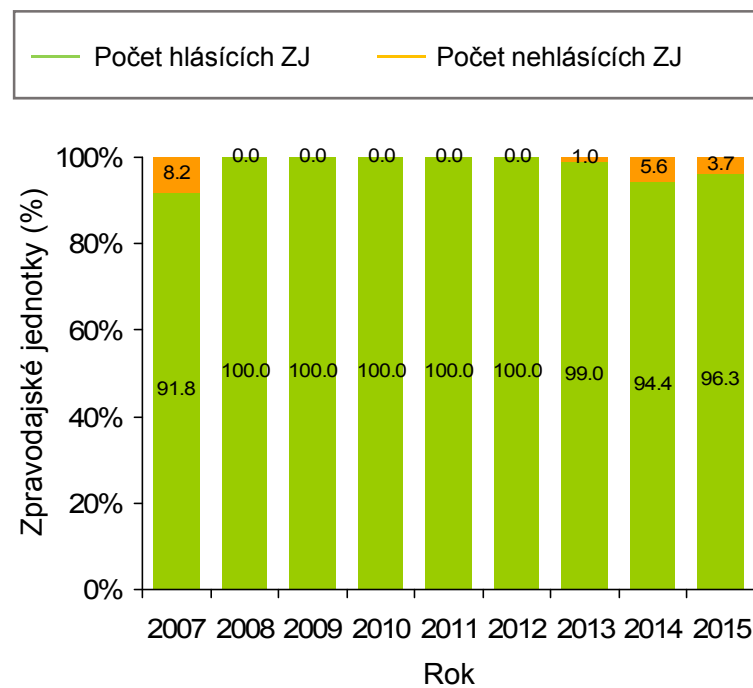
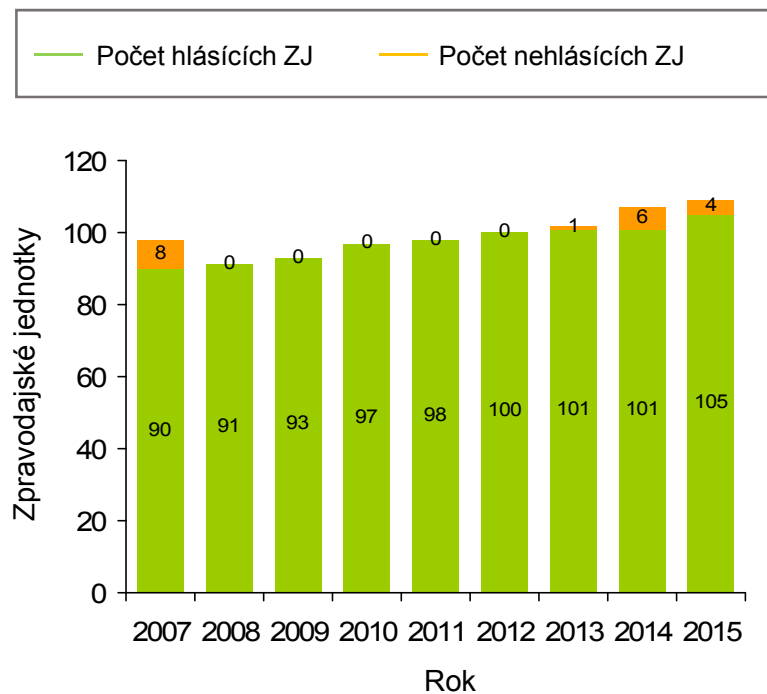
Doplňující údaje sumarizující veškeré proměnné výkazu v časových řadách a pro poslední rok sběru i v regionálním srovnání jsou k dispozici v přílohách a to jak ve formě absolutních počtů, tak jako standardizované ukazatele. Příloha dále obsahuje prezentaci s obrázky, formulář ve formátu pdf a pokyny pro jeho vyplňování.

ZDRAVOTNICTVÍ ČR: Stručný přehled činnosti oboru: hemodialyzační středisko (HDS) 2007-2015

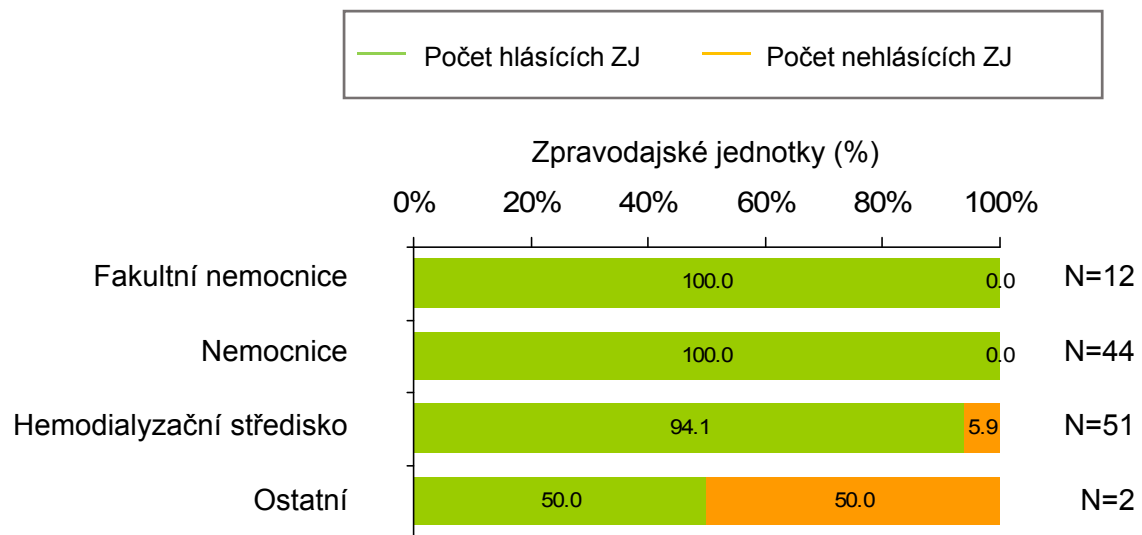
NZIS REPORT č. K/28 (09/2016)



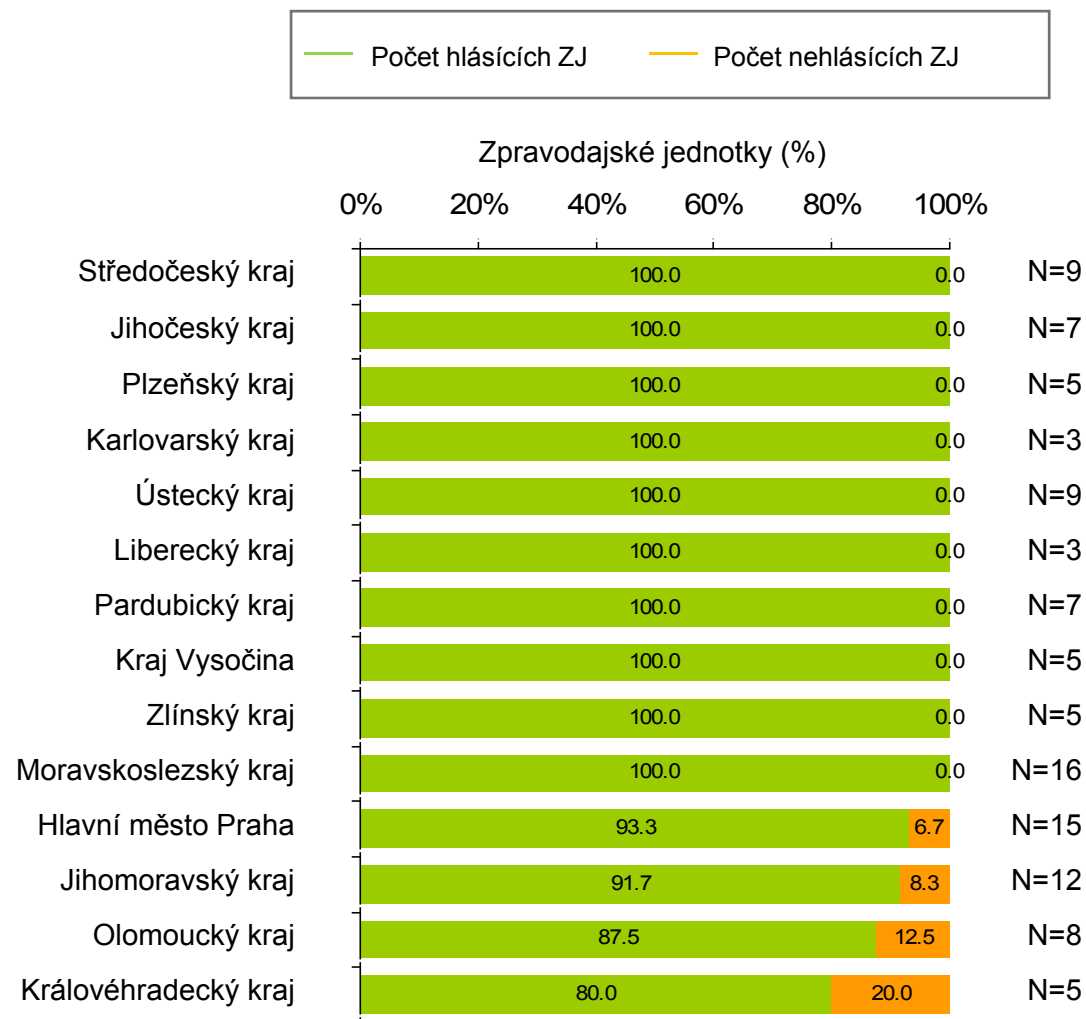
Obrázek 1. Vyplněnost výkazů v letech 2007-2015



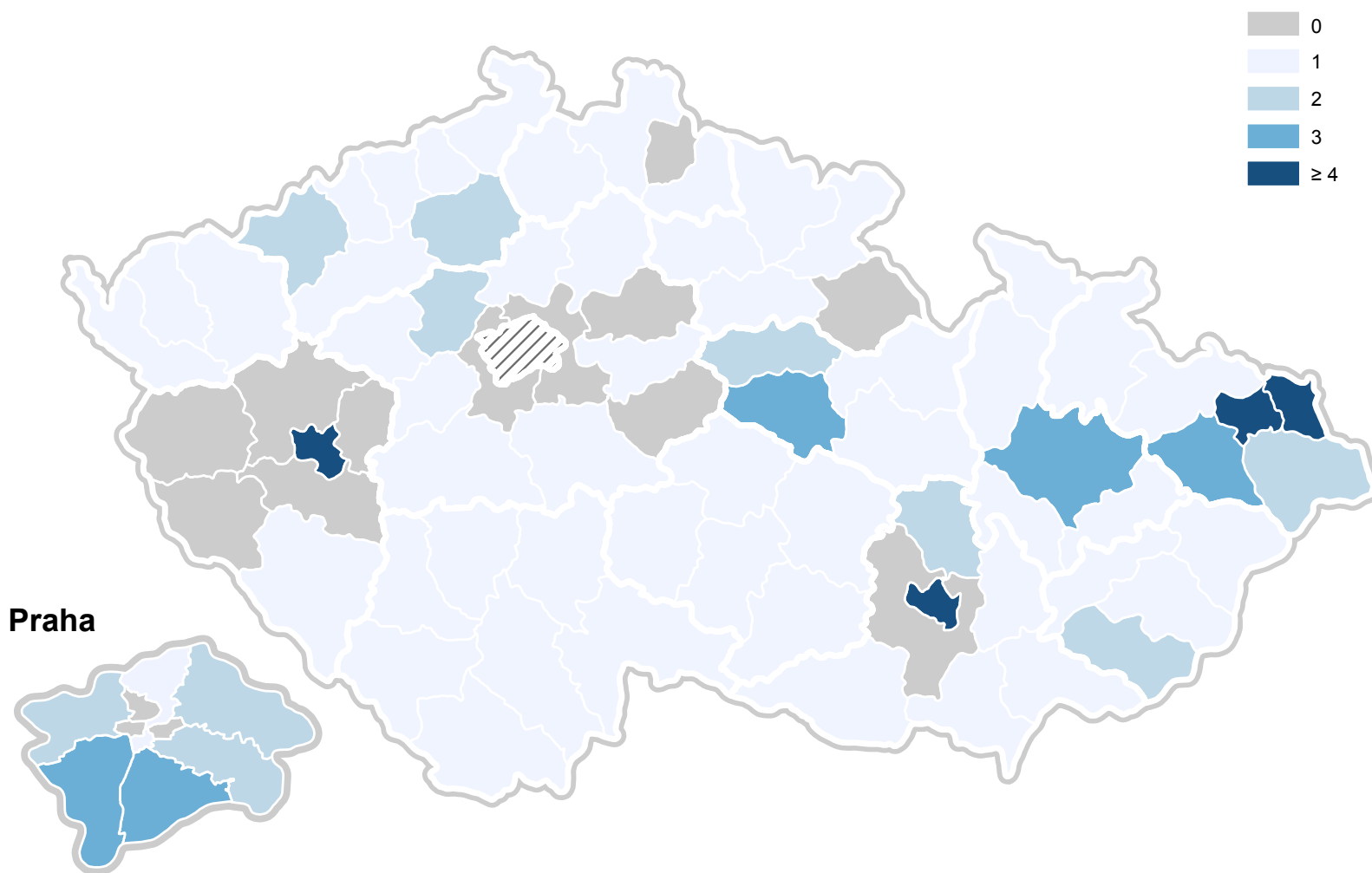
Obrázek 2. Vyplněnost výkazů za rok 2015 podle druhu zdravotnického zařízení



Obrázek 3. Vyplněnost výkazů za rok 2015 v jednotlivých regionech

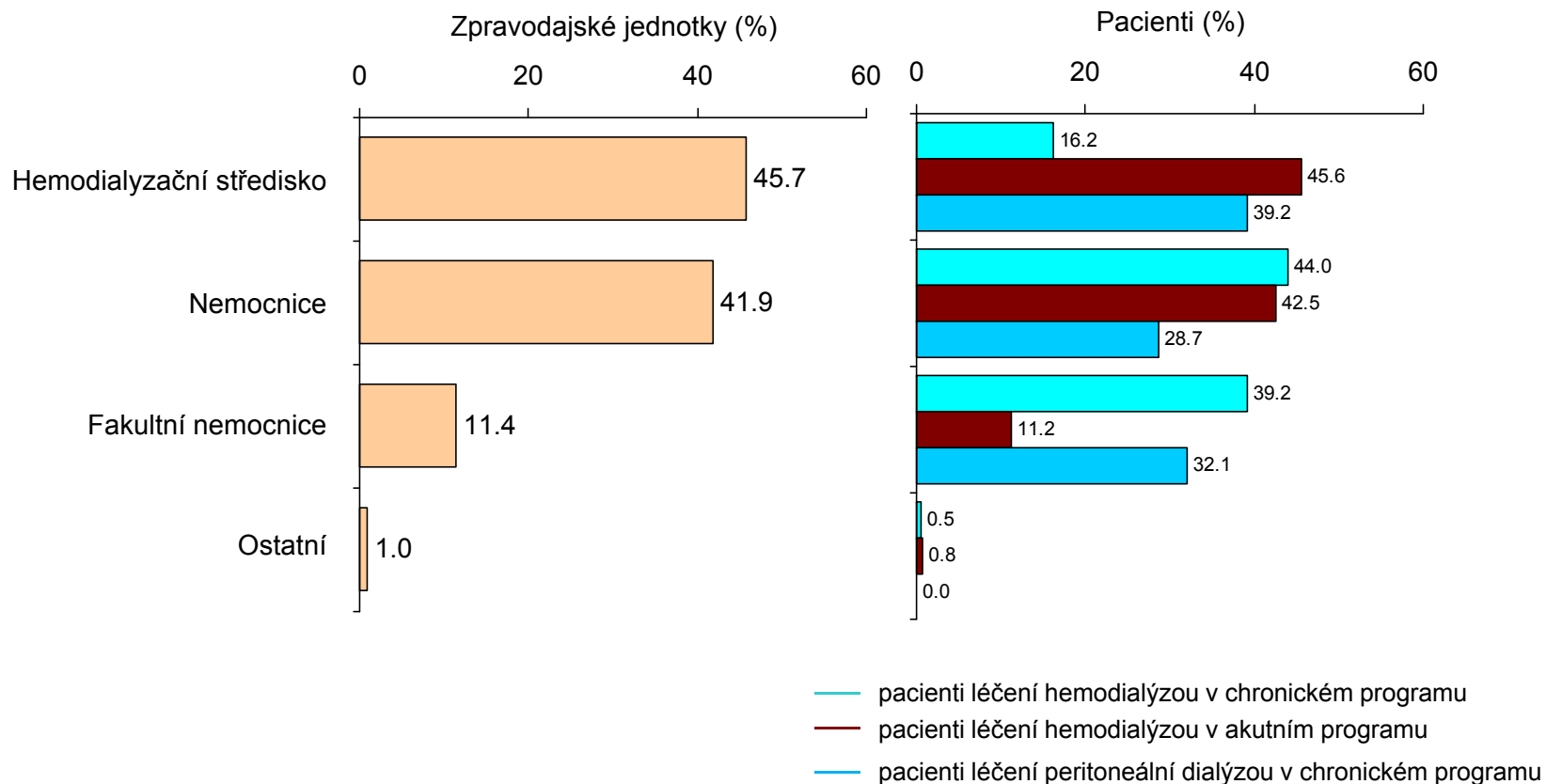


Obrázek 4. Počty hlásících zpravodajských jednotek v okresech ČR

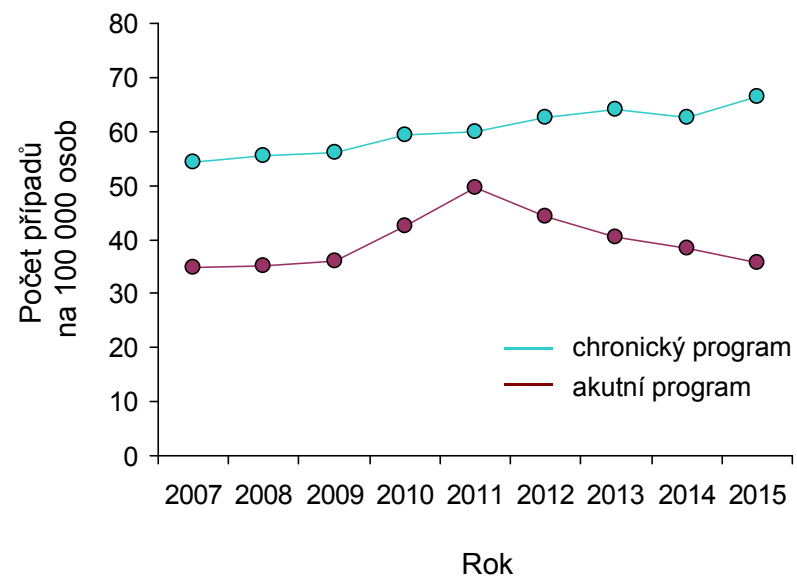
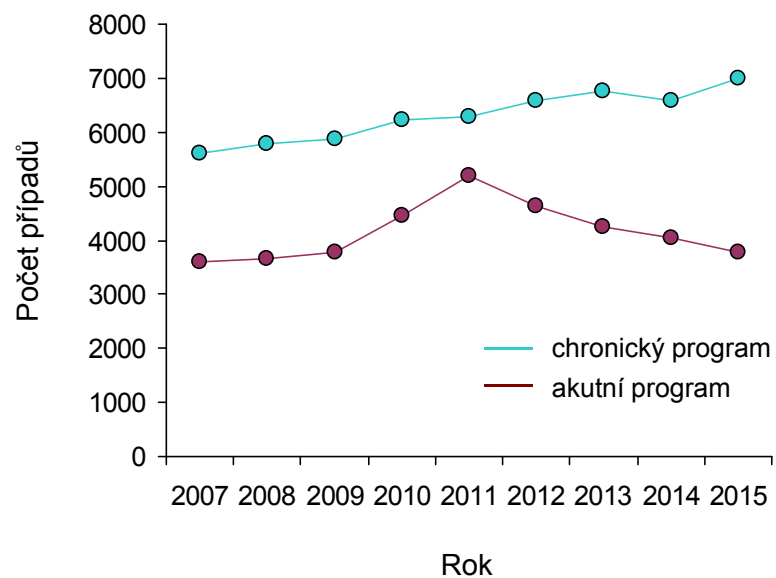


Obrázek 5. Zpravodajské jednotky – druh zdravotnického zařízení

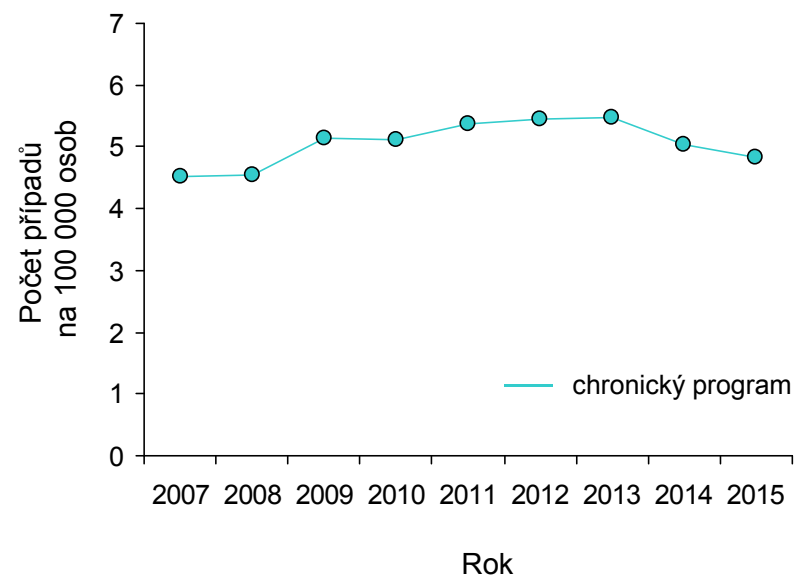
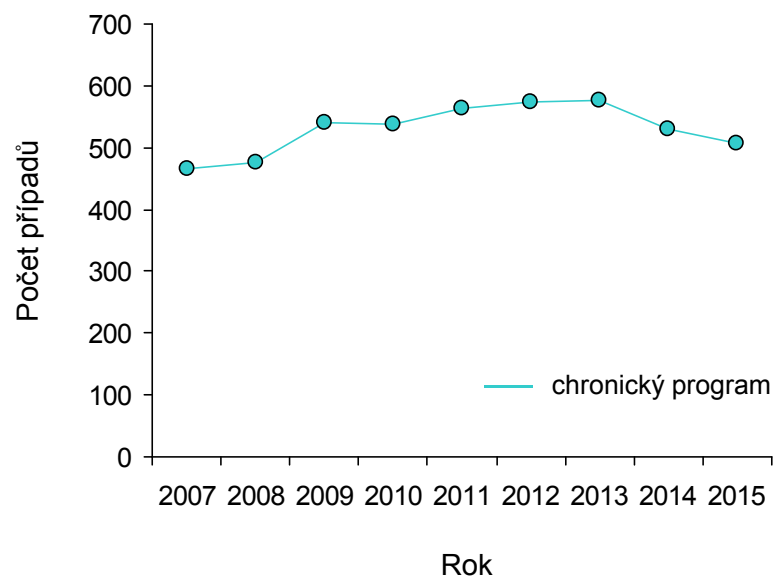
N = 105 hlásících zpravodajských jednotek v roce 2015



Obrázek 6. Prevalence pacientů léčených hemodialýzou



Obrázek 7. Prevalence pacientů léčených peritoneální dialýzou



NÁRODNÍ ZDRAVOTNICKÝ INFORMAČNÍ SYSTÉM – AMBULANTNÍ PÉČE
 ZDRAVOTNICTVÍ ČR: Stručný přehled činnosti oboru hemodialyzační středisko (HDS) za období 2007–2015
 NZIS REPORT č. K/28 (09/2016)

Příloha č. 1. Absolutní počty pacientů oboru hemodialyzační středisko (HDS) v časovém trendu

	2007	2008	2009	2010	2011	2012	2013	2014	2015
I. Činnost									
Počet pacientů léčených hemodialýzou: v programu: akutním	3 600	3 659	3 793	4 468	5 197	4 647	4 263	4 048	3 779
Počet pacientů léčených hemodialýzou: v programu: chronickém	5 620	5 794	5 873	6 227	6 298	6 582	6 746	6 586	7 007
Počet pacientů léčených hemodialýzou: v programu: chronickém: 0 - 19 let	15	18	11	12	14	24	17	11	77
Počet pacientů léčených hemodialýzou: v programu: chronickém: 20 - 64 let	2 592	2 689	2 628	2 774	2 747	2 802	2 769	2 581	2 638
Počet pacientů léčených hemodialýzou: v programu: chronickém: 65 let a více	3 013	3 087	3 234	3 441	3 537	3 756	3 960	3 994	4 292
Počet pacientů léčených hemodialýzou: v programu: chronickém: ženy	2 468	2 450	2 493	2 592	2 545	2 704	2 583	2 551	2 730
Počet pacientů léčených peritoneální dialýzou: v programu: chronickém	466	475	540	538	564	573	576	529	508
Počet pacientů léčených peritoneální dialýzou: v programu: chronickém: 0 - 19 let	28	17	15	16	14	18	18	10	15
Počet pacientů léčených peritoneální dialýzou: v programu: chronickém: 20 - 64 let	293	320	356	347	347	337	345	323	304
Počet pacientů léčených peritoneální dialýzou: v programu: chronickém: 65 let a více	145	138	169	175	203	218	213	196	189
Počet pacientů léčených peritoneální dialýzou: v programu: chronickém: ženy	178	173	214	213	235	235	227	184	199
II. Činnost - pokračování									
Počet provedených výkonů: hemodialýzou: celkem	521 409	526 734	481 859	444 901	435 629	328 095	292 000	266 308	259 935
Počet provedených výkonů: hemofiltračí: celkem	1 351	412	500	390	567	54 394	30 855	29 127	27 398
Počet provedených výkonů: hemodiafiltračí: celkem	156 488	190 867	263 239	336 063	382 583	466 616	541 508	598 156	629 483
Počet provedených výkonů: plasmaferéz: celkem	956	1 293	1 457	1 639	1 723	1 855	1 937	1 871	1 805
Počet provedených výkonů: hemoperfusí: celkem	27	9	7	8	10	6	2	3	2
Počet výkonů: celkem	680 231	719 315	747 062	783 001	820 512	850 966	866 302	875 625	918 623
III. Doplňující údaje									
Počet míst k 31. 12.: celkem	1 004	1 048	1 115	1 190	1 232	1 272	1 293	1 366	1 503
Počet míst k 31. 12.: akutních	76	80	83	98	89	99	95	105	129

Příloha č. 1. Absolutní počty pacientů oboru hemodialyzační středisko (HDS) v časovém trendu

	2007	2008	2009	2010	2011	2012	2013	2014	2015
Počet míst k 31. 12.: chronických	928	968	1 032	1 092	1 143	1 173	1 198	1 261	1 374
Počet hemodialyzačních přístrojů: přístroje celkem k 31.12.	1 411	1 440	1 574	1 621	1 701	1 775	1 807	1 827	1 983
Počet hemodialyzačních přístrojů: přístroje celkem k 31.12.: ve stáří do 1 roku	0	0	0	0	148	158	130	228	185
Počet hemodialyzačních přístrojů: přístroje celkem k 31.12.: starších 8 let	0	0	0	0	532	542	638	537	630

NÁRODNÍ ZDRAVOTNICKÝ INFORMAČNÍ SYSTÉM – AMBULANTNÍ PÉČE

ZDRAVOTNICTVÍ ČR: Stručný přehled činnosti oboru hemodialyzační středisko (HDS) za období 2007–2015

NZIS REPORT č. K/28 (09/2016)

Příloha č. 2. Standardizované počty pacientů oboru hemodialyzační středisko (HDS) v časovém trendu

	2007	2008	2009	2010	2011	2012	2013	2014	2015
I. Činnost - na 100 000 osob v celé populaci									
Počet pacientů léčených hemodialýzou: v programu: akutním	34,87	35,08	36,15	42,48	49,51	44,22	40,56	38,46	35,84
Počet pacientů léčených hemodialýzou: v programu: chronickém	54,44	55,55	55,98	59,21	60,00	62,63	64,18	62,58	66,46
Počet pacientů léčených hemodialýzou: v programu: chronickém: 0 - 19 let	0,15	0,17	0,10	0,11	0,13	0,23	0,16	0,10	0,73
Počet pacientů léčených hemodialýzou: v programu: chronickém: 20 - 64 let	25,11	25,78	25,05	26,38	26,17	26,66	26,34	24,52	25,02
Počet pacientů léčených hemodialýzou: v programu: chronickém: 65 let a více	29,19	29,60	30,82	32,72	33,70	35,74	37,68	37,95	40,71
Počet pacientů léčených hemodialýzou: v programu: chronickém: ženy	23,91	23,49	23,76	24,65	24,25	25,73	24,57	24,24	25,89
Počet pacientů léčených peritoneální dialýzou: v programu: chronickém	4,51	4,55	5,15	5,12	5,37	5,45	5,48	5,03	4,82
Počet pacientů léčených peritoneální dialýzou: v programu: chronickém: 0 - 19 let	0,27	0,16	0,14	0,15	0,13	0,17	0,17	0,10	0,14
Počet pacientů léčených peritoneální dialýzou: v programu: chronickém: 20 - 64 let	2,84	3,07	3,39	3,30	3,31	3,21	3,28	3,07	2,88
Počet pacientů léčených peritoneální dialýzou: v programu: chronickém: 65 let a více	1,40	1,32	1,61	1,66	1,93	2,07	2,03	1,86	1,79
Počet pacientů léčených peritoneální dialýzou: v programu: chronickém: ženy	1,72	1,66	2,04	2,03	2,24	2,24	2,16	1,75	1,89
II. Činnost - pokračování									
Počet provedených výkonů: hemodialýzou: celkem (% z celkového počtu výkonů)	76,65%	73,23%	64,50%	56,82%	53,09%	38,56%	33,71%	30,41%	28,30%
Počet provedených výkonů: hemofiltrací: celkem (% z celkového počtu výkonů)	0,20%	0,06%	0,07%	0,05%	0,07%	6,39%	3,56%	0,56%	2,98%
Počet provedených výkonů: hemodiafiltrací: celkem (% z celkového počtu výkonů)	23,01%	26,53%	35,24%	42,92%	46,63%	54,83%	62,51%	68,31%	68,52%
Počet provedených výkonů: plasmaferéz: celkem (% z celkového počtu výkonů)	0,14%	0,18%	0,20%	0,21%	0,21%	0,22%	0,22%	0,71%	0,20%
Počet provedených výkonů: hemoperfusí: celkem (% z celkového počtu výkonů)	0,00%	0,00%	0,00%	0,00%	0,00%	0,00%	0,00%	0,00%	0,00%
Počet výkonů: celkem - na 1000 osob v celé populaci	65,90	68,97	71,21	74,45	78,17	80,97	82,42	83,20	87,13

Příloha č. 3. Absolutní počty pacientů oboru hemodialyzační středisko (HDS) v regionálním srovnání v roce 2015

	Hlavní město Praha	Středočeský kraj	Jihočeský kraj	Plzeňský kraj	Karlovarský kraj	Ústecký kraj	Liberecký kraj	Královéhradecký kraj	Pardubický kraj	Kraj Vysočina	Jihomoravský kraj	Olomoucký kraj	Zlínský kraj	Moravskoslezský kraj
I. Činnost														
Počet pacientů léčených hemodialýzou: v programu: akutním	1 252	46	219	321	47	217	70	181	67	116	556	232	244	211
Počet pacientů léčených hemodialýzou: v programu: chronickém	928	650	483	340	252	660	283	344	539	335	727	391	341	734
Počet pacientů léčených hemodialýzou: v programu: chronickém: 0 - 19 let	9	0	61	0	0	2	0	0	0	0	4	0	0	1
Počet pacientů léčených hemodialýzou: v programu: chronickém: 20 - 64 let	332	229	167	102	95	249	121	147	243	120	278	136	138	281
Počet pacientů léčených hemodialýzou: v programu: chronickém: 65 let a více	587	421	255	238	157	409	162	197	296	215	445	255	203	452
Počet pacientů léčených hemodialýzou: v programu: chronickém: ženy	416	249	161	136	102	267	99	118	225	130	274	156	117	280
Počet pacientů léčených peritoneální dialýzou: v programu: chronickém	152	30	14	28	31	44	10	26	27	24	62	19	8	33
Počet pacientů léčených peritoneální dialýzou: v programu: chronickém: 0 - 19 let	12	0	0	0	0	0	2	0	0	0	0	0	0	1
Počet pacientů léčených peritoneální dialýzou: v programu: chronickém: 20 - 64 let	86	11	10	15	20	23	7	20	19	12	41	16	4	20
Počet pacientů léčených peritoneální dialýzou: v programu: chronickém: 65 let a více	54	19	4	13	11	21	1	6	8	12	21	3	4	12
Počet pacientů léčených peritoneální dialýzou: v programu: chronickém: ženy	51	8	8	10	11	22	3	8	17	6	31	10	1	13
II. Činnost - pokračování														
Počet provedených výkonů: hemodialýzou: celkem	22 527	14 377	27 683	12 003	71	17 690	7 833	18 525	8 337	19 190	27 183	20 302	19 318	44 896
Počet provedených výkonů: hemofiltrací: celkem	226	11 616	1	4 746	4	6	4 345	108	0	0	14	5 782	0	550
Počet provedených výkonů: hemodiafiltrací: celkem	100 428	79 369	26 431	31 367	39 040	74 416	19 803	18 598	54 076	23 586	59 478	25 350	20 267	57 274
Počet provedených výkonů: plasmaferéz: celkem	1 321	0	0	50	0	0	60	125	77	0	68	95	0	9
Počet provedených výkonů: hemoperfusí: celkem	0	0	0	0	0	0	0	0	0	0	0	2	0	0
Počet výkonů: celkem	124 502	105 362	54 115	48 166	39 115	92 112	32 041	37 356	62 490	42 776	86 743	51 531	39 585	102 729
III. Doplňující údaje														
Počet míst k 31. 12.: celkem	227	144	92	80	61	158	47	45	124	61	137	88	56	183
Počet míst k 31. 12.: akutních	24	9	5	3	3	11	3	5	26	3	12	6	3	16
Počet míst k 31. 12.: chronických	203	135	87	77	58	147	44	40	98	58	125	82	53	167
Počet hemodialyzačních přístrojů: přístroje celkem k 31.12.	305	170	131	107	67	195	69	72	139	91	192	123	76	246
Počet hemodialyzačních přístrojů: přístroje celkem k 31.12.: ve stáří do 1 roku	43	13	11	8	0	47	2	3	1	9	16	3	5	24

Příloha č. 3. Absolutní počty pacientů oboru hemodialyzační středisko (HDS) v regionálním srovnání v roce 2015

	Hlavní město Praha	Středočeský kraj	Jihočeský kraj	Plzeňský kraj	Karlovarský kraj	Ústecký kraj	Liberecký kraj	Královéhradecký kraj	Pardubický kraj	Kraj Vysočina	Jihomoravský kraj	Olomoucký kraj	Zlínský kraj	Moravskoslezský kraj
Počet hemodialyzačních přístrojů: přístroje celkem k 31.12.: starších 8 let	69	53	72	21	17	58	26	53	30	22	64	35	33	77

Příloha č. 4. Standardizované počty pacientů oboru hemodialyzační středisko (HDS) v regionálním srovnání v roce 2015

	Hlavní město Praha	Středočeský kraj	Jihočeský kraj	Plzeňský kraj	Karlovarský kraj	Ústecký kraj	Liberecký kraj	Královéhradecký kraj	Pardubický kraj	Kraj Vysočina	Jihomoravský kraj	Olomoucký kraj	Zlínský kraj	Moravskoslezský kraj
I. Činnost - na 100 000 osob v daném kraji (kde je lokalizován poskytovatel zdravotních služeb)														
Počet pacientů léčených hemodialýzou: v programu: akutním	99,17	3,48	34,36	55,76	15,75	26,35	15,94	32,83	12,98	22,77	47,38	36,53	41,72	17,36
Počet pacientů léčených hemodialýzou: v programu: chronickém	73,50	49,22	75,79	59,06	84,42	80,16	64,44	62,40	104,41	65,75	61,95	61,57	58,31	60,40
Počet pacientů léčených hemodialýzou: v programu: chronickém: 0 - 19 let	0,71	0,00	9,57	0,00	0,00	0,24	0,00	0,00	0,00	0,00	0,34	0,00	0,00	0,08
Počet pacientů léčených hemodialýzou: v programu: chronickém: 20 - 64 let	26,30	17,34	26,20	17,72	31,83	30,24	27,55	26,67	47,07	23,55	23,69	21,41	23,60	23,12
Počet pacientů léčených hemodialýzou: v programu: chronickém: 65 let a více	46,49	31,88	40,01	41,34	52,60	49,67	36,89	35,74	57,34	42,20	37,92	40,15	34,71	37,20
Počet pacientů léčených hemodialýzou: v programu: chronickém: ženy	32,95	18,85	25,26	23,62	34,17	32,43	22,54	21,41	43,58	25,51	23,35	24,56	20,01	23,04
Počet pacientů léčených peritoneální dialýzou: v programu: chronickém	12,04	2,27	2,20	4,86	10,39	5,34	2,28	4,72	5,23	4,71	5,28	2,99	1,37	2,72
Počet pacientů léčených peritoneální dialýzou: v programu: chronickém: 0 - 19 let	0,95	0,00	0,00	0,00	0,00	0,00	0,46	0,00	0,00	0,00	0,00	0,00	0,00	0,08
Počet pacientů léčených peritoneální dialýzou: v programu: chronickém: 20 - 64 let	6,81	0,83	1,57	2,61	6,70	2,79	1,59	3,63	3,68	2,36	3,49	2,52	0,68	1,65
Počet pacientů léčených peritoneální dialýzou: v programu: chronickém: 65 let a více	4,28	1,44	0,63	2,26	3,69	2,55	0,23	1,09	1,55	2,36	1,79	0,47	0,68	0,99
Počet pacientů léčených peritoneální dialýzou: v programu: chronickém: ženy	4,04	0,61	1,26	1,74	3,69	2,67	0,68	1,45	3,29	1,18	2,64	1,57	0,17	1,07
II. Činnost - pokračování														
Počet provedených výkonů: hemodialýzou: celkem (% z celkového počtu výkonů)	18,09%	13,65%	51,16%	24,92%	0,18%	19,20%	24,45%	49,59%	13,34%	44,86%	31,34%	39,40%	48,80%	43,70%
Počet provedených výkonů: hemofiltraci: celkem (% z celkového počtu výkonů)	0,18%	11,02%	0,00%	9,85%	0,01%	0,01%	13,56%	0,29%	0,00%	0,00%	0,02%	11,22%	0,00%	0,54%
Počet provedených výkonů: hemodiafiltrací: celkem (% z celkového počtu výkonů)	80,66%	75,33%	48,84%	65,12%	99,81%	80,79%	61,81%	49,79%	86,54%	55,14%	68,57%	49,19%	51,20%	55,75%
Počet provedených výkonů: plasmazeréz: celkem (% z celkového počtu výkonů)	1,06%	0,00%	0,00%	0,10%	0,00%	0,00%	0,19%	0,33%	0,12%	0,00%	0,08%	0,18%	0,00%	0,01%
Počet provedených výkonů: hemoperfuzí: celkem (% z celkového počtu výkonů)	0,00%	0,00%	0,00%	0,00%	0,00%	0,00%	0,00%	0,00%	0,00%	0,00%	0,00%	0,00%	0,00%	0,00%
Počet výkonů: celkem - na 1000 osob v daném kraji (kde je lokalizován poskytovatel zdravotních služeb)	98,61	79,78	84,91	83,67	131,04	111,87	72,96	67,76	121,05	83,96	73,91	81,14	67,69	84,54

Roční výkaz o činnosti poskytovatele ZS

A (MZ) 1-01

Poskytovatel (obor): hemodialyzační středisko (HDS)

Za rok 2015

IČO	Zpravodajská jednotka (adresa):
PČZ	
Oddělení, pracoviště, kód poskytovatele	

A065

I. Činnost

Počet pacientů	Č.ř.	V programu		ze sl. 2 věková skupina			ze sl. 2 ženy
		akutním	chronickým	0 - 19 let	20 - 64 let	65 let a více	
a	b	1	2	3	4	5	6
léčených hemodialýzou	21						
léčených peritoneální dialýzou	22						

II. Činnost - pokračování

		Č.ř.	Celkem					
a		b	1	2	3	4	5	6
Počet provedených výkonů	hemodialýzou	41						
	hemofiltrací	42						
	hemodiafiltrací	43						
	plasmaferéz	44						
	hemoperfusí	45						
Počet výkonů celkem (součet ř.41 až 45)		46						

III. Doplnující údaje

	Č.ř.	Celkem součet sl.2 a 3	akutních	chronických	Přístroje celkem k 31.12.	ze sl. 4	
						ve stáří do 1 roku	starších 8 let
a	b	1	2	3	4	5	6
Počet míst k 31. 12.	71						
Počet hemodialyzačních přístrojů	72						

Razítko:

Výkaz sestavil:

Telefon:

E-mail:

Datum:

Podpis vedoucího zpravodajské jednotky:

**Závazné pokyny pro vyplňování statistického formuláře
A (MZ) 1-01: Roční výkaz o činnosti poskytovatele
zdravotních služeb pro obor**

hemodialyzační středisko (HDS)

Statistická zjišťování Ministerstva zdravotnictví jsou součástí Programu statistických zjišťování v České republice na rok 2015. Tento program byl zveřejněn ve Sbírce zákonů ČR, v částce 102, formou vyhlášky č. 239/2014 Sb. ze dne 6. 11. 2014, která v příloze 2 obsahuje seznam statistických zjišťování prováděných ministerstvy. Program byl sestaven v souladu se zákonem č. 89/1995 Sb., o státní statistické službě, ve znění pozdějších předpisů.

Výkazy řady A (MZ) 1-01 slouží k získání základních informací o poskytovatelích zdravotních služeb a o činnosti jednotlivých oborů z hlediska zajištění a potřeby zdravotní péče, pro zjištění vybraných údajů o zdravotním stavu obyvatelstva. Tyto informace slouží pro zpracování podkladů při stanovení zdravotní politiky státu na různých úrovních řízení a pro hodnocení objemu zdravotní péče.

Předání dat je možné pouze elektronicky prostřednictvím webové aplikace - Centrální úložiště výkazů (CÚV), která obsahuje elektronické šablony pro vyplňování a odesílání výkazů do CÚV. Pro předání dat do CÚV je nutné přihlášení do registrů rezortu zdravotnictví na základě „Žádosti o přístup do registrů NZIS“ uvedené na internetových stránkách www.uzis.cz v v horní liště označené červeně a uvedené jako REGISTRY NZIS VSTUP na adrese: <http://www.uzis.cz/registry-nzis-vstup>.

Předání dat do aplikace CÚV bude ukončeno 31.5.2016.

Zákon č. 89/1995 Sb. ukládá všem zpravodajským jednotkám povinnost poskytnout úplně, správně, pravdivě a včas požadované údaje pro všechna statistická zjišťování uvedená v Programu statistických zjišťování (viz § 2 – vymezení pojmů, § 10 – program statistických zjišťování a § 26 – správní delikty). Ochrana důvěrných statistických údajů je zaručena výše uvedeným zákonem (viz § 16 – povinnost mlčenlivosti a ochrana důvěrných statistických údajů, § 17 – poskytování důvěrných statistických údajů).

Výkaz vyplňuje každé samostatné oddělení (pracoviště), kde se provádí hemodialýza nebo jiná očišťovací metoda (hemodialyzační střediska nebo jiná pracoviště) včetně ambulantních částí nemocnic – zpravodajská jednotka (dále ZJ). Vyplňování se týká všech poskytovatelů zdravotních služeb bez ohledu na jejich zřizovatele.

Formuláře výkazu a pokyny pro jeho vyplňování jsou uveřejněny na internetových stránkách www.uzis.cz.

V elektronické šabloně výkazu se vyplňují žlutě a červeně podbarvené kolonky, ke kterým je vždy uvedena „informace k poli“. Šedě podbarvené kolonky se nevyplňují.

Oddíl I. Činnost

Zahrnuje i činnost smluvních pracovníků, kterou pro dané zařízení vykonávají.

ř. 21 **počet pacientů léčených hemodialýzou (HD) event. hemofiltrací (HF), hemodiafiltrací (HDF), hemoperfusí (HP)**

ř. 21, sl. 1 počet pacientů léčených v akutním programu

ř. 21, sl. 2 počet pacientů léčených v chronickém programu k 31.12.

ř. 21,

sl. 3, 4, 5 ze sl. 2 - věková skupina pacientů léčených v chronickém programu

ř. 21, sl. 6 ze sl. 2 ženy

ř. 22 **počet pacientů léčených peritoneální dialýzou (PD):**

ř. 22, sl. 2 počet pacientů léčených v chronickém programu k 31.12.

ř. 22,

sl. 3, 4, 5 ze sl. 2 - věková skupina pacientů léčených v chronickém programu

ř. 22, sl. 6 ze sl. 2 ženy

věková skupina:

sl. 3 ze sl. 2 - pacienti ve věku od narození do posledního dne před 20. narozeninami

sl. 4 ze sl. 2 - pacienti ve věku od 20 let až do posledního dne před 65. narozeninami

sl. 5 ze sl. 2 - pacienti ve věku 65 let a starší

sl. 6 ze sl. 2 ženy

Oddíl II. Činnost - pokračování

ř. 41 až 45,

sl. 1 uvede se počet jednotlivých výkonů

Platí: ř. 46, sl. 1 = součet ř. 41 až 45, sl. 1

Oddíl III. Doplnující údaje

ř. 71, sl. 1 počet míst (lůžek) celkem - udává celkový počet dialyzačních míst

ř. 71, sl. 2 ze sl. 1 - počet míst (lůžek) jen pro akutní program

ř. 71, sl. 3 ze sl. 1 - počet míst (lůžek) jen pro chronický program

V ř. 72 se sleduje vybavení příslušného oddělení hemodialyzačním přístrojem s ohledem na vlastnictví.

Sledují se zde všechny fyzicky dostupné, reálně existující hemodialyzační přístroje uvedené na výkazu, tj. přístroje v provozu, mimo provoz a přístroje ještě neuvedené do provozu (přístroje nakoupené). Přístroj se nevykáže na výkaze pouze

v případě, že je definitivně vyřazen z inventáře (nepoužitelný přístroj).

Hemodialyzační přístroj, který používá více lékařů (ordinací) by měl být uveden na tento výkaz pouze jedním z nich (každý přístroj může být vykázán pouze 1x v rámci ČR), tzn. buď vlastníkem nebo provozovatelem. Pokud vlastník sledovaného přístroje nevyplňuje tento výkaz ani roční výkaz o přístrojovém vybavení zdravotnického zařízení (označení T (MZ) 1-01), musí přístroj vykázat provozovatel a naopak, ale nikoliv oba současně. Vybrané druhy přístrojů se sledují podle stáří a dále se sleduje počet provedených výkonů na těchto přístrojích.

Ostatní oddělení, která s přístrojem pracují, vykáží pouze počet výkonů na něm provedených a zároveň v komentáři uvedou identifikaci pracoviště - vlastníka přístroje. **Každé oddělení vykáže jen svoje výkony.**

ř. 72, sl. 4 celkový počet přístrojů ve vlastnictví poskytovatele zdravotních služeb, zapůjčených nebo pronajatých či pořízených na leasing.

Patří sem i zatím splácené přístroje, které byly pořízeny na finanční leasing nebo na dodavatelskou smlouvu.

ř. 72, sl. 5 počet přístrojů **ve stáří do 1 roku**
Vykazují se zde všechny přístroje vykázané ve sl. 4, které jsou **nové nebo po celkové generální opravě.**

ř. 72, sl. 6 počet přístrojů **starších 8 let**
Vykazují se zde všechny přístroje vykázané ve sl. 4, které jsou provozovány více než 8 let.

Pozn.: případné nesouvislé číslování řádků je z důvodu zachování kontinuity s údaji z předchozích let.

Vazby:

Oddíl I.

ř. 21 alespoň jeden ze sl. 1, 2 \neq 0

ř. 21, sl. 2 = ř. 21 (sl. 3 + sl. 4 + sl. 5)

ř. 21, sl. 2 \geq ř. 21, sl. 6

ř. 22, sl. 2 = ř. 22 (sl. 3 + sl. 4 + sl. 5)

ř. 22, sl. 2 \geq ř. 22, sl. 6

Oddíl II.

ř. 46, sl. 1 = (ř. 41 + ř. 42 + ř. 43 + ř. 44 + ř. 45), sl. 1

ř. 46, sl. 1 \geq ř. 21 (sl. 1 + sl. 2) + ř. 22, sl. 2

Oddíl III.

ř. 71, sl. 1 = ř. 71 (sl. 2 + sl. 3)

ř. 72, sl. 4 \geq ř. 72 (sl. 5 + sl. 6)