



# Informace ze zdravotnictví Moravskoslezského kraje

Ústavu zdravotnických informací a statistiky  
České republiky

Moravskoslezský kraj  
14.6.2004

# 16

## Domácí zdravotní péče - činnost v Moravskoslezském kraji v roce 2003

Informace je zpracována z údajů výkazu o činnosti domácí zdravotní péče A (MZ) 1-01 za rok 2003, který byl součástí Programu statistického zjišťování v České republice na rok 2003. Tento program byl uveřejněn ve Sbírce zákonů ČR, částka 163 ze dne 19.11.2002, formou vyhlášky ČSÚ č. 470/2002 Sb. a její samostatné přílohy č. 2. Návratnost vyplněných výkazů byla 98,4%. Zpracované údaje jsou publikovány ze skutečného sběru dat.

Domácí péče je propojenou formou zdravotní (Home Care) a sociální péče (Home Help), včetně péče laické, poskytované potřebnému pacientovi ve vlastním domácím prostředí. Služby se poskytují na základě indikace praktického lékaře pro dospělé, praktického lékaře pro děti a dorost nebo na doporučení ošetřujícího lékaře při hospitalizaci, a to pacientům všech věkových, indikačních i diagnostických skupin.

Uvedené údaje o činnosti domácí zdravotní péče se týkají 62 (ČR 481) pracovišť, v nichž poskytovanou péči zajišťovalo 259,60 středních zdravotnických pracovníků (pře-počtený počet), vč. smluvních pracovníků. Sestry specialistky představovaly 23 % a rehabilitační pracovníci pouze 2 % z celkového počtu SZP. Skutečný sběr za republiku udává 2 143,76 SZP v přepočteném počtu (vč. smluvních pracovníků) zajišťujících domácí zdravotní péči v ČR, z toho sestry specialistky tvořily 22 % a rehabilitační pracovníci pouze 3 % z celkového počtu SZP.

V roce 2003 využilo služeb domácí zdravotní péče 20 373 pacientů, většina zdravotní péče byla indikována praktickými lékaři pro dospělé a praktickými lékaři pro děti a dorost (87,9 %), pouze 12,1 % bylo indikováno ošetřujícím lékařem při hospitalizaci. V ČR bylo evidováno 127 426 pacientů domácí zdravotní péče.

Celkem bylo provedeno 905 714 (ČR 5 399 485) ošetření, což představuje nárůst ošetření proti roku 2002 o 10 %, z toho 77 % (ČR 85 %) představovala ošetření zdravotní. Při ošetřeních bylo vykázáno 1 358 122 výkonů, z nichž 84 %, absolutně 1 145 820, bylo hrazeno ze zdravotního pojištění. Na 1 léčeného pacienta připadalo v průměru 44,46 ošetření, v ČR 42,37 ošetření.

Dle věkových skupin tvořili 74,0 % (ČR 76,1 %) pacienti starší 65 let, 25,7 % (ČR 23,5 %) pacienti ve věkové skupině 20-64 let a 0,3 % (ČR 0,4 %) představovali pacienti ve věku 0-19 let.

Nejčastějším důvodem domácí zdravotní péče byla chronická onemocnění v 69,1 % (ČR 72,8 %), z toho poruchy duševní a poruchy chování představovaly 4,3 % (ČR 7,8 %), dále akutní onemocnění 20,1 % (ČR 14,5 %). Pro pooperační stavy či úrazy bylo ošetřo-

váno 7,4 % (ČR 9,4 %) pacientů a domácí hospicová péče byla poskytována 3,4 % (ČR 3,3 %) pacientů.

Ze 62 zařízení domácí zdravotní péče bylo celkem 50 s nepřetržitou dobou (80,6 %) a 12 zařízení s omezenou dobou (19,4 %).

## ÚZIS ČR

Moravskoslezský krajský odbor

adresa: 17. listopadu 1790, 708 52 Ostrava - Poruba

tel.: 596 913 523

e-mail: kozlikova@uzis.cz

<http://www.uzis.cz>

### Zaměstnanci zajišťující domácí zdravotní péči

Území	SZP <sup>1)</sup>			Ostatní pracovníci vč. dobrovol. <sup>1)</sup>	Na 1 SZP připadá		
	celkem	z toho			počet ošetření	počet léčen. pacientů (klientů)	počet obyvatel
		sestry specialistky	rehabilitační pracovníci				
Bruntál	28,50	6,20	0,25	7,55	3 130	110	3 653
Frydek-Místek	36,83	3,00	-	6,00	3 042	87	6 160
Karviná	52,70	15,70	2,00	27,50	4 318	92	5 243
Nový Jičín	53,50	15,50	1,00	11,70	2 830	43	2 978
Opava	50,87	10,62	2,00	21,75	3 262	62	3 550
Ostrava	37,20	8,95	-	18,00	4 289	100	8 416
Moravskoslezský kraj	259,60	59,97	5,25	92,50	3 489	78	4 855
ČR	2 143,76	479,19	61,26	565,19	2 519	59	4 763

<sup>1)</sup> Součet úvazků (včetně smluvních)

### Pacienti v domácí péči, provoz zařízení

Území	Zařízení			DZP indikována		Počet pacientů DZP <sup>2)</sup>	
	celkem	denní rozsah		PL <sup>1)</sup> nebo PL pro děti a dorost	ošetř. lékařem při hospitalizaci	absolutně	na 10 000 obyvatel
		nepřetržitě	omezeně				
Bruntál	8	5	3	3 884	103	3 123	299,50
Frydek-Místek	14	11	3	3 997	517	3 202	141,32
Karviná	8	7	1	2 993	791	4 871	175,99
Nový Jičín	15	14	1	2 307	101	2 313	145,09
Opava	7	6	1	4 145	721	3 144	174,06
Ostrava	10	7	3	4 428	771	3 720	118,63
Moravskoslezský kraj	62	50	12	21 754	3 004	20 373	161,53
ČR	481	355	126	147 821	14 153	127 426	124,91

<sup>1)</sup> PL - praktický lékař

<sup>2)</sup> Každý pacient je započítán jen jedenkrát

## Činnost domácí zdravotní péče

Ukazatel	Území						
	Bruntál	Frydek - Místek	Karviná	Nový Jičín	Opava	Ostrava	MSK kraj
	Počet ošetření						
Celkem							
absolutně	89 208	112 044	227 547	151 425	165 945	159 545	905 714
z toho jen zdravotní	67 281	109 408	160 246	123 091	106 458	130 066	696 550
na 10 000 obyvatel	8 555,23	4 945,20	8 221,34	9 498,67	9 187,32	5 088,05	7 181,20
na 1 pacienta	28,56	34,99	46,71	65,47	52,78	42,89	44,46
	Počet výkonů						
Hrazených ze ZP							
absolutně	85 056	223 022	289 772	144 453	171 328	232 189	1 145 820
na 1 pacienta	27,24	69,65	59,49	62,45	54,49	62,42	56,24
na 1 SZP a den	11,84	24,03	21,82	10,71	13,36	24,77	17,52
Nehrazených ze ZP							
absolutně	21 584	2 330	21 703	58 937	80 970	26 778	212 302
na 1 pacienta	6,91	0,73	4,46	25,48	25,75	7,20	10,42
na 1 SZP a den	3,01	0,25	1,63	4,37	6,32	2,86	3,25
U pacientů mobilních							
absolutně	79 491	168 719	182 437	104 760	129 212	134 302	798 921
na 1 SZP a den	11,07	18,18	13,74	7,77	10,08	14,33	12,21
U pacientů imobilních							
absolutně	27 149	56 633	126 071	63 123	123 086	124 444	520 506
na 1 SZP a den	3,78	6,10	9,49	4,68	9,60	13,27	7,96

## Pacienti v domácí péči pro vybraná onemocnění

1/2

Ukazatel	Území						
	Bruntál	Frydek - Místek	Karviná	Nový Jičín	Opava	Ostrava	MSK kraj
	Chronická onemocnění <sup>1)</sup>						
Počet pacientů							
absolutně	2 910	3 029	3 547	1 777	2 521	2 837	16 621
na 10 000 obyvatel	279,08	133,69	128,15	111,47	139,57	90,47	131,78
Ve věkové skupině							
absolutně							
0 - 19 let	2	3	11	1	2	8	27
20 - 64 let	302	695	1 219	278	495	787	3 776
65 a více let	2 606	2 331	2 317	1 498	2 024	2 042	12 818
na 10 000 obyvatel							
0 - 19 let	0,80	0,57	1,72	0,26	0,48	1,16	0,93
20 - 64 let	44,86	48,16	68,12	27,23	42,84	38,61	46,50
65 a více let	2 203,43	779,03	680,29	781,84	859,89	502,77	805,55
	z toho poruchy duševní a poruchy chování (F00 - F99)						
Počet pacientů							
absolutně	20	123	360	45	40	134	722
na 10 000 obyvatel	1,92	5,43	13,01	2,82	2,21	4,27	5,72
Ve věkové skupině							
absolutně							
0 - 19 let	-	-	3	-	-	-	3
20 - 64 let	2	29	50	11	9	21	122
65 a více let	18	94	307	34	31	113	597
na 10 000 obyvatel							
0 - 19 let	-	-	0,47	-	-	-	0,10
20 - 64 let	0,30	2,01	2,79	1,08	0,78	1,03	1,50
65 a více let	15,22	31,42	90,14	17,75	13,17	27,82	37,52

<sup>1)</sup> Každý pacient je započítán jen jedenkrát

<sup>2)</sup> Každý pacient je započítán tolikrát, pro kolik onemocnění mu byla poskytnuta DZP

## Pacienti v domácí péči pro vybraná onemocnění

2/2

Ukazatel	Území						
	Bruntál	Frydek - Místek	Karviná	Nový Jičín	Opava	Ostrava	MSK kraj
	Akutní onemocnění <sup>2)</sup>						
Počet pacientů							
absolutně	540	144	1 517	494	1 614	527	4 836
na 10 000 obyvatel	51,79	6,36	54,81	30,99	89,36	16,81	38,34
Ve věkové skupině							
absolutně							
0 - 19 let	-	-	20	1	8	6	35
20 - 64 let	147	56	457	167	559	294	1 680
65 a více let	393	88	1 040	326	1 047	227	3 121
na 10 000 obyvatel							
0 - 19 let	-	-	3,14	0,26	1,93	0,87	1,21
20 - 64 let	21,84	3,88	25,54	16,36	48,38	14,42	20,69
65 a více let	332,29	29,41	305,35	170,15	444,81	55,89	196,14
	Pooperační stavy, úrazy <sup>2)</sup>						
Počet pacientů							
absolutně	128	109	436	192	446	476	1 787
na 10 000 obyvatel	12,28	4,81	15,75	12,04	24,69	15,18	14,17
Ve věkové skupině							
absolutně							
0 - 19 let	-	-	5	1	-	1	7
20 - 64 let	73	33	207	70	158	251	792
65 a více let	55	76	224	121	288	224	988
na 10 000 obyvatel							
0 - 19 let	-	-	0,78	0,26	-	0,14	0,24
20 - 64 let	10,84	2,29	11,57	6,86	13,67	12,32	9,75
65 a více let	46,50	25,40	65,77	63,15	122,36	55,15	62,09

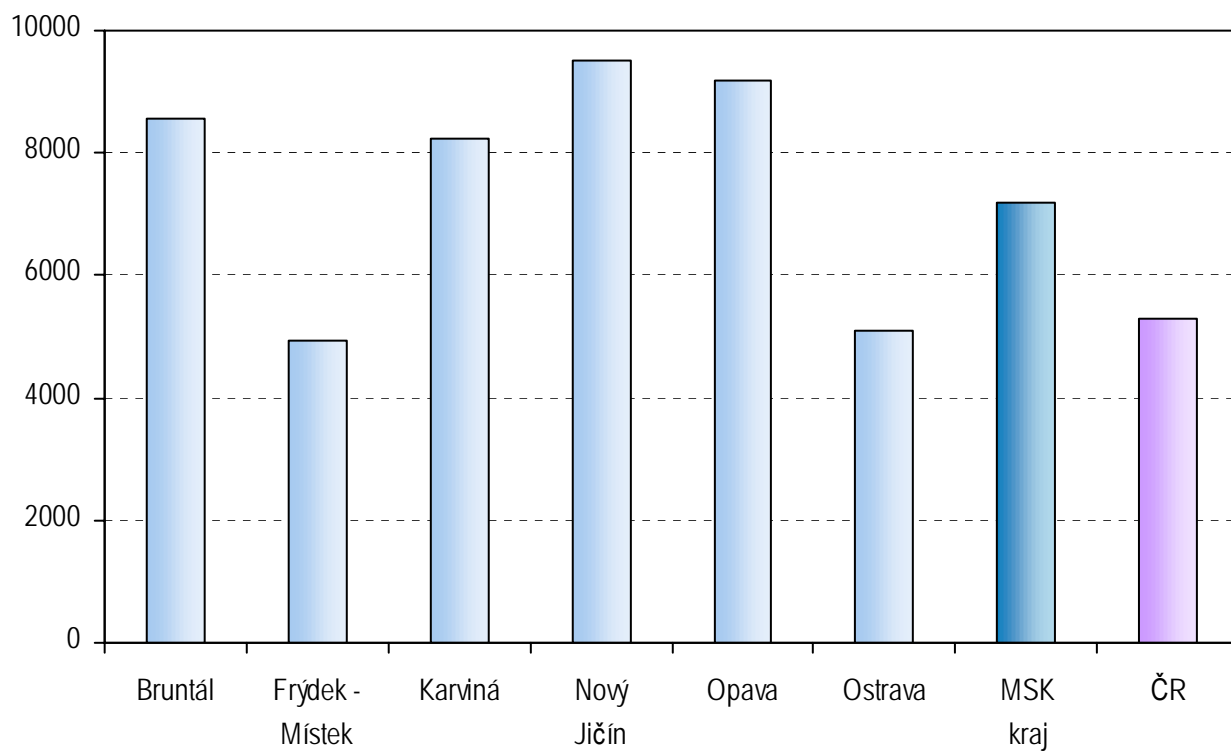
<sup>1)</sup> Každý pacient je započítán jen jedenkrát

<sup>2)</sup> Každý pacient je započítán tolikrát, pro kolik onemocnění mu byla poskytnuta DZP

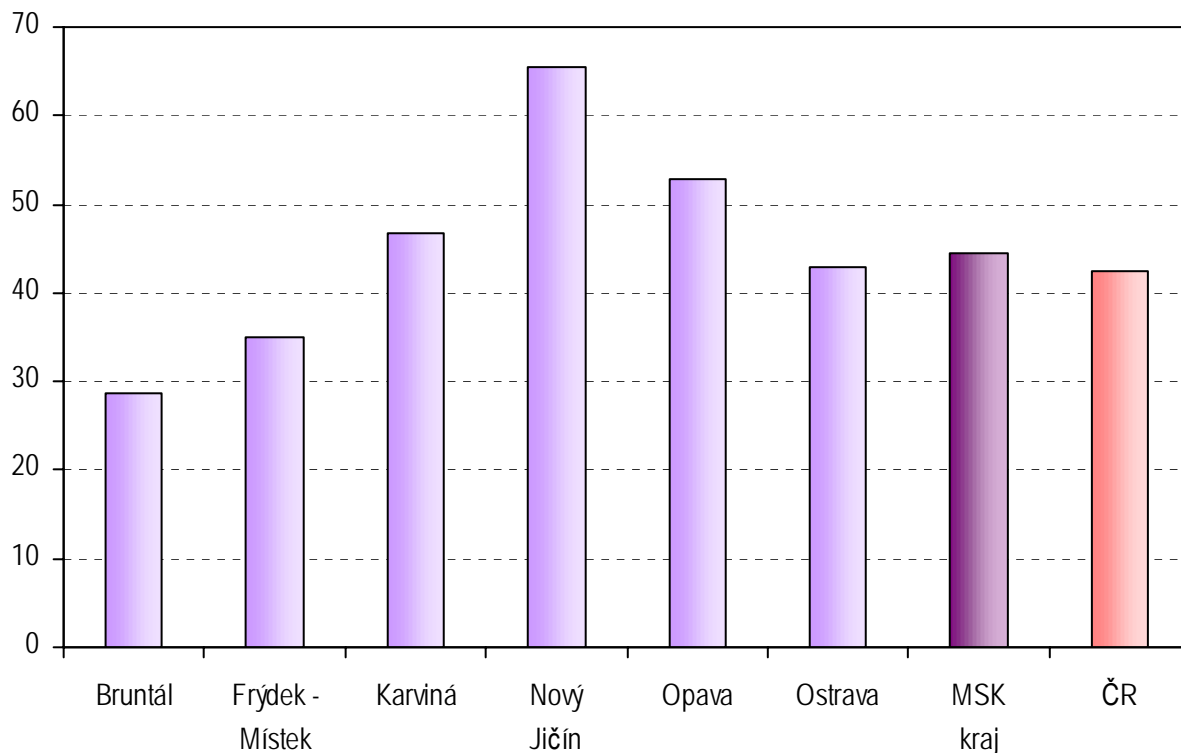
## Pacienti v domácí péči

Ukazatel	Území						
	Bruntál	Frydek - Místek	Karviná	Nový Jičín	Opava	Ostrava	MSK kraj
	Domácí hospicová péče						
Počet pacientů							
absolutně	28	45	369	100	176	94	812
na 10 000 obyvatel	2,69	1,99	13,33	6,27	9,74	3,00	6,44
Ve věkové skupině							
absolutně							
0 - 19 let	-	-	-	-	-	1	1
20 - 64 let	-	3	89	16	55	43	206
65 a více let	28	42	280	84	121	50	605
na 10 000 obyvatel							
0 - 19 let	-	-	-	-	-	0,14	0,03
20 - 64 let	-	0,21	4,97	1,57	4,76	2,11	2,54
65 a více let	23,67	14,04	82,21	43,84	51,41	12,31	38,02

## Počet ošetření celkem na 10 000 obyvatel



### Počet ošetření na 1 léčeného pacienta



### Podíl pacientů v domácí péči pro vybraná onemocnění

