



**NKCHR**

# **Přehled vybraných kardiochirurgických operací v České republice 2012**

AUTORSKÝ KOLEKTIV:

Šetina M., Pirk J., Holub J., Fialka R. (jménem Rady registru)

Branny P., Brát R., Drašnar A., Hájek T., Lindner J., Lonský V., Mokráček A., Němec P.,  
Skalský I., Straka Z. (za jednotlivá pracoviště)

---

ZDRAVOTNICKÁ STATISTIKA

Vydává Ústav zdravotnických informací a statistiky ČR  
ve spolupráci s Národním kardiochirurgickým registrem

Praha 2, Palackého nám. 4

[www.uzis.cz](http://www.uzis.cz)

## **Přehled vybraných kardiologických operací v ČR**

Publikace se zpracovává z dat pořízených v Národním kardiologickém registru (NKCHR). Povinně jsou registrovány údaje o všech provedených kardiologických výkonech na kardiologických pracovištích v České republice.

Registr je součástí Národního zdravotnického informačního systému (NZIS). Ministerstvo zdravotnictví pověřilo správou NZIS Ústav zdravotnických informací a statistiky České republiky (ÚZIS ČR). Pověření vychází ze zákona č. 372/2011 Sb., o zdravotních službách a podmínkách jejich poskytování. Zpracovatelem registru je Koordinační středisko pro resortní zdravotnické informační systémy (KSRZIS). Publikaci vydal ÚZIS ČR v součinnosti s KSRZIS a s Radou NKCHR.

### ***Survey of selected cardiac surgery operations in the CR***

*The publication is processed from data contained in the National Registry of Cardiac Surgery (NRCS). Data on all cardiac surgery operations performed at cardiac surgery workplaces in the Czech Republic are compulsorily registered.*

*The Register is a part of the National Health Information System (NHIS). Administration of NHIS is delegated by Ministry of Health to Institute of Health Information and Statistics of the Czech Republic. This delegation is based on Act No. 372/2011 Coll. on health services and conditions of their provision. Processing of the Register is delegated to the Coordination Center for Departmental Medical Information Systems (CCDMIS). The publication was issued by IHIS CR in co-operation with CCDMIS and with the Council of NRCS.*

### **Pokud není uvedeno jinak, prezentované údaje se týkají roku 2012.**

Použití krátkých výtahů z této publikace v dalších pracích je dovoleno za předpokladu úplného citování zdroje. Pro publikaci grafů nebo většího objemu informací je nutný souhlas Ústavu zdravotnických informací a statistiky České republiky, Palackého náměstí 4, Praha 2 a Rady Národního kardiologického registru České republiky.

*Brief extracts from this publication, with exception of figures and maps, may be reproduced provided the source is fully acknowledged. Proposals for reproducing figures or larger extracts should be addressed to the Institute of Health Information and Statistics of the Czech Republic, Palackeho namesti 4, Prague 2, Czech Republic and to Council of the National Registry of Cardiac Surgery of the Czech Republic.*

© ÚZIS ČR, NKCHR 2014

ISBN 978-80-7472-092-5

## Obsah

<b>1. Úvod .....</b>	<b>5</b>
<b>2. Rada Národního kardiologického registru, seznam pracovišť a kontaktních osob.....</b>	<b>6</b>
<b>3. Kardiologické operace v letech 2005–2012 .....</b>	<b>8</b>
3.1 Kardiologické operace celkem	
tab. 1 Kardiologické operace celkem .....	8
tab. 2 Transplantace srdce .....	9
3.2 Kardiologické operace podle mimotělního oběhu	
tab. 3 Kardiologické operace bez mimotělního oběhu .....	10
tab. 4 Kardiologické operace s mimotělním oběhem .....	11
3.3 Kardiologické operace podle typu nekombinovaných výkonů	
tab. 5 Souhrn počtu provedených samostatných aortokoronárních bypassů .....	12
tab. 6 Souhrn počtu provedených samostatných operací na srdečních chlopních .....	13
tab. 7 Souhrn počtu provedených operací pouze aortokoronární bypass + chlopeň .....	14
3.4 Kardiologické operace podle kombinovaných výkonů	
tab. 8 Souhrn počtu provedených aortokoronárních bypassů včetně kombinovaných výkonů.....	15
tab. 9 Souhrn počtu provedených operací na srdečních chlopních včetně kombinovaných výkonů.....	16
tab. 10 Souhrn počtu provedených aortokoronárních bypassů s jinou intervencí bez chlopně (ACB + jiné) .....	17
tab. 11 Souhrn počtu provedených operací na srdečních chlopních s jinou intervencí bez ACB (chlopeň + jiné) .....	18
tab. 12 Souhrn počtu provedených kombinovaných operací aortokoronární bypass + operace na chlopních + jiná operace .....	19
tab. 13 Souhrn počtu provedených operací na hrudní aortě včetně kombinovaných výkonů.....	20
tab. 14 Souhrn počtu provedených operací vrozených srdečních vad .....	21
3.5 Kardiologické operace a celková národní mortalita	
tab. 15 Počet operací, pouze 30denní mortalita a EuroSCORE podle typu výkonů a celkem.....	22
tab. 16 Počet operací a mortalita (30denní i hospitalizační) podle typu výkonů a celkem.....	24
3.6 Trendy kardiologických operací podle vybraných charakteristik	
tab. 17 Kardiologické operace podle pohlaví .....	26
tab. 18 Průměrná doba hospitalizace (dny) od operace do propuštění z kardiocentra .....	28
tab. 19 Průměrný věk .....	28

<b>4. Kardiologické operace celkem v roce 2012 .....</b>	<b>29</b>
4.1 Kardiologické operace podle vybraných charakteristik	
tab. 20 Kardiologické operace podle použití mimotělního oběhu .....	29
tab. 21 Kardiologické operace	
/1 podle urgency a pořadí .....	30
/2 reoperace .....	30
tab. 22 Charakteristiky doby hospitalizace od operace do propuštění .....	32
tab. 23 Charakteristiky věku .....	33
tab. 24 Kardiologické operace podle věku .....	33
4.2 Kardiologické operace podle typu jednotlivých výkonů	
tab. 25 /1 Souhrn všech kardiologických operací podle typu výkonů .....	34
/2 Jiné kardiologické výkony .....	34
tab. 26 Aortokoronární rekonstrukce .....	35
tab. 27 Kombinované operace aortokoronární bypass + oper. na srdečních chlopních .....	35
tab. 28 Operace na srdečních chlopních .....	36
tab. 29 Kombinované operace ACB + chlopeč podle typu operovaných chlopní .....	36
tab. 30 Jiné operace a jiné kombinace .....	37
<b>5. Kardiologické operace v DKC Motol .....</b>	<b>38</b>
Statistika činnosti Dětského kardiocentra FN v Motole .....	38
<b>6. Skutečný celkový počet kardiologických operací v letech 2000–2012</b>	
<b>    v České republice .....</b>	<b>40</b>
tab. 31 Skutečné / nahlášené počty kardiologických operací .....	40
<b>7. Metodické poznámky .....</b>	<b>41</b>

## Značky v tabulkách

**Ležatá čárka (-)** v tabulce na místě čísla značí, že se jev nevyskytl.

**Nula (0; 0,0; 0,00)** znamená, že se jev vyskytl, ale hodnota vypočteného ukazatele je menší než polovina jednotky použité v tabulce.

**Tečka (.)** na místě čísla značí, že údaj není k dispozici nebo je nespolehlivý.

**Ležatý křížek (x)** značí, že zápis není možný z logických důvodů.

Vážení přátelé,

předkládáme „Přehled vybraných kardiochirurgických operací v České republice“ za rok 2012. Rozsah i formát tabulek zůstává shodný s minulými lety.

Ing. Fabián z CKTCH zjistil nesrovnalosti ve vykazovaných výkonech v publikaci a skutečným stavem v CKTCH. Na základě tohoto zjištění jsme provedli kontrolu výpočtů v tabulkách a upravili metodiku. Publikovaná čísla a tabulky by tak měly přesněji odrážet skutečnost. Za to patří ing. Fabiánovi velké poděkování.

Náš přehled opět vychází s ročním zpožděním. Letošní zdržení je způsobeno, jednak standardně opožděným dodáváním dat z některých pracovišť a jednak tím, že ing. Fabián zjistil nesrovnalosti výpočtů v tabulkách a proto jsme upravovali metodiku zpracování.

V letošním roce by mělo dojít ke spuštění projektu eReg, který si klade za cíl sjednotit všechny registry pod jednu platformu. Pro nás se zatím nic zásadního nemění, formát našeho registru zůstává stejný. Jen v rámci projektu eReg navrhne menší úpravy struktury registru, které souvisí zejména s pokrokem kardiochirurgie (např. rekonstrukce aortální chlopně). Někde jsme pouze zpřesnili stávající položky.

Doc. MUDr. Marek Šetina, CSc.  
Předseda Rady registru NRKOI

## Rada Národního registru kardiovaskulárních operací a intervencí

Národní registr kardiovaskulárních operací a intervencí (NRKOI) je vymezen zákonem 372/2011 Sb., o zdravotních službách a podmínkách jejich poskytování, ve znění pozdějších předpisů. Zahrnuje Národní registr kardiovaskulárních intervencí (NRKI) a Národní kardiochirurgický registr (NKCHR).

Složení platné k datu vydání publikace.

### Předseda

Doc. MUDr. Marek Šetina, CSc.  
Všeobecná fakultní nemocnice v Praze  
118 08 Praha 2, U Nemocnice 2  
tel.: 224 963 423  
e-mail: [marek.setina@vfn.cz](mailto:marek.setina@vfn.cz)

### Místopředseda

MUDr. Michael Želízko, CSc.  
IKEM Praha  
140 21 Praha 4 – Krč, Vídeňská 1958/9  
tel.: 261 082 516  
e-mail: [mize@medicon.cz](mailto:mize@medicon.cz)

### Členové za NRKI:

Prof. MUDr. Jan Vojáček, DrSc.  
FN Hradec Králové  
500 05 Hradec Králové, Sokolská 581  
tel.: 495 833 249  
e-mail: [vojacjan@fnhk.cz](mailto:vojacjan@fnhk.cz)

MUDr. Petr Kala, Ph.D.  
FN Brno (Bohunice)  
625 00 Brno, Jihlavská 20  
tel.: 532 232 205  
e-mail: [pkala@fnbrno.cz](mailto:pkala@fnbrno.cz)

Doc. MUDr. Martin Mates, CSc.  
Nemocnice Na Homolce  
150 30 Praha 5, Roentgenova 2  
tel.: 257 272 213  
e-mail: [mates@bon.cz](mailto:mates@bon.cz)

### Členové za NKCHR:

Prof. MUDr. Jan Pirk, DrSc.  
IKEM  
140 21 Praha 4, Vídeňská 1958/9  
tel.: 236 055 014  
e-mail: [japx@medicon.cz](mailto:japx@medicon.cz)

MUDr. Štěpán Černý, CSc., MBA  
Nemocnice na Homolce  
150 30 Praha 5, Roentgenova 2  
tel.: 257 272 668 (597)  
e-mail: [stepan.cerny@homolka.cz](mailto:stepan.cerny@homolka.cz)

### Ing. Jiří Fabián

Centrum kardiovaskulární a transplantační  
chirurgie Brno  
656 91 Brno, Pekařská 53  
tel.: 543 182 484 (506)  
e-mail: [jiri.fabian@cktch.cz](mailto:jiri.fabian@cktch.cz)

### Ostatní členové:

MUDr. Markéta Brabcová  
MZ ČR, odbor zdravotních služeb  
128 01 Praha 2, Palackého nám. 375/4  
tel.: 224 972 154  
e-mail: [marketa.brabcova@mzcr.cz](mailto:marketa.brabcova@mzcr.cz)

Mgr. Jiří Holub  
ÚZIS ČR  
Palackého nám. 375/4  
128 01 Praha, P.O.BOX 60  
tel.: 224 972 108  
e-mail: [jiri.holub@uzis.cz](mailto:jiri.holub@uzis.cz)

Ing. Miloslava Chudobová  
ÚZIS ČR  
Palackého nám. 375/4  
128 01 Praha 2, P.O.BOX 60  
tel.: 224 972 872  
e-mail: [miloslava.chudobova@uzis.cz](mailto:miloslava.chudobova@uzis.cz)

Ing. Irena Luňáčková  
KSRZIS  
140 21 Praha 4 – Krč, Vídeňská 1958/9  
tel.: 261 362 467  
e-mail: [irena.lunackova@ksrzis.cz](mailto:irena.lunackova@ksrzis.cz)

Simona Kampová  
KSRZIS  
140 21 Praha 4 – Krč, Vídeňská 1958/9  
tel.: 261 362 467  
e-mail: [simona.kampova@ksrzis.cz](mailto:simona.kampova@ksrzis.cz)

## Seznam pracovišť, kontaktních osob NKCHR

Platné k datu vydání publikace, uvedeno v abecedním pořadí.

CKTCH Brno  
Doc. MUDr. Petr Němec, CSc., MBA  
656 91 Brno, Pekařská 53  
tel.: 543 211 528, 543 182 484  
e-mail: [petr.nemec@cktch.cz](mailto:petr.nemec@cktch.cz)

FN Hradec Králové  
Doc. MUDr. Jan Harrer, CSc.  
500 05 Hradec Králové, Sokolská 581  
tel.: 495 833 283  
e-mail: [harrer@fnhk.cz](mailto:harrer@fnhk.cz)

FN Královské Vinohrady  
Prof. MUDr. Zbyněk Straka, CSc.  
100 34 Praha 10, Šrobárova 50  
tel.: 267 163 422  
e-mail: [straka@fnkv.cz](mailto:straka@fnkv.cz)

FN Olomouc  
Doc. MUDr. Vladimír Lonský, Ph.D.  
775 20 Olomouc, I. P. Pavlova 6  
tel.: 588 442 344  
e-mail: [vladimir.lonsky@fnol.cz](mailto:vladimir.lonsky@fnol.cz)

FN Ostrava  
MUDr. Radim Brát, Ph.D., MBA  
708 52 Ostrava Poruba, 17. listopadu 1790/5  
tel.: 597 375 101, 603 500 615  
e-mail: [radim.brat@fno.cz](mailto:radim.brat@fno.cz)

FN Plzeň  
MUDr. Tomáš Hájek  
305 99 Plzeň, Edvarda Beneše 13  
tel.: 377 104 136  
e-mail: [hajekt@fnplzen.cz](mailto:hajekt@fnplzen.cz)

FN v Motole  
Doc. MUDr. Vilém Rohn, CSc.  
150 06 Praha 5, V Úvalu 1/84  
tel.: 224 435 201  
e-mail: [vilem.rohn@fnmotol.cz](mailto:vilem.rohn@fnmotol.cz)

IKEM  
Prof. MUDr. Jan Pirk, DrSc.  
140 21 Praha 4, Vídeňská 1958/9  
tel.: 236 055 014  
e-mail: [japx@medicon.cz](mailto:japx@medicon.cz)

Nemocnice České Budějovice, a.s.  
Doc. MUDr. Aleš Mokráček, CSc.  
Boženy Němcové 585/54  
370 87 České Budějovice  
tel.: 604 271 052  
e-mail: [a.mokracek@seznam.cz](mailto:a.mokracek@seznam.cz)

Nemocnice Na Homolce  
MUDr. Ivo Skalský, MBA  
151 19 Praha 5, Roentgenova 2  
tel.: 257 272 523  
e-mail: [ivo.skalsky@homolka.cz](mailto:ivo.skalsky@homolka.cz)

Bez dat v registru:  
DKC FN v Motole  
Prof. MUDr. Jan Janoušek, Ph.D.  
150 06 Praha 5, V Úvalu 1/84  
tel.: 224 432 900  
e-mail: [jan.janousek@lfmotol.cuni.cz](mailto:jan.janousek@lfmotol.cuni.cz)

Nemocnice Podlesí a.s., Třinec  
MUDr. Piotr Branny  
739 61 Třinec, Kinská 453  
tel.: 606 757 548  
e-mail: [piotr.branny@nempodlesi.cz](mailto:piotr.branny@nempodlesi.cz)

Všeobecná fakultní nemocnice v Praze  
Prof. MUDr. Jaroslav Lindner, CSc.  
128 08 Praha 2, U Nemocnice 2  
tel.: 723 766 742, 224 962 700  
e-mail: [jaroslav.lindner@vfn.cz](mailto:jaroslav.lindner@vfn.cz)

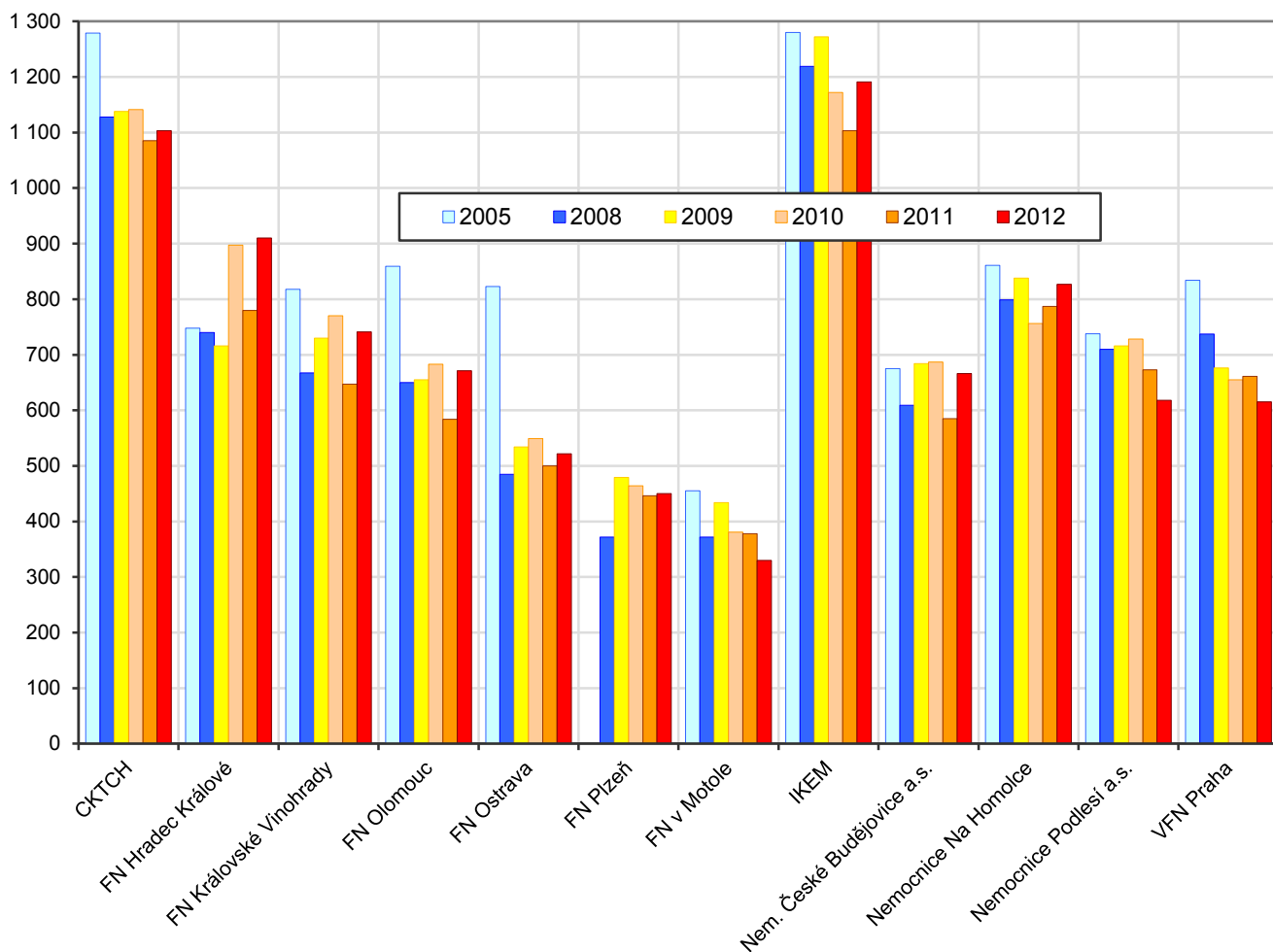
### 3.1 Kardiologické operace celkem

Tabulka 1 Kardiologické operace celkem

Kardiocentrum	2005	2006	2007	2008	2009	2010	2011	2012
CKTCH	1 279	1 120	1 116	1 128	1 138	1 141	1 085	1 103
FN Hradec Králové	748	759	750	740	716	897	780	910
FN Královské Vinohrady	818	712	675	667	730	770	647	741
FN Olomouc	859	828	713	650	655	683	584	671
FN Ostrava	823	763	639	485	534	549	500	522
FN Plzeň	.	147	491	372	479	464	446	450
FN v Motole	455	477	404	372	434	381	378	330
IKEM	1 280	1 173	1 185	1 219	1 272	1 172	1 103	1 191
Nem. České Budějovice a.s.	675	615	576	609	684	687	585	666
Nemocnice Na Homolce	861	786	801	799	838	756	787	827
Nemocnice Podlesí a.s.	738	752	674	710	716	728	673	618
VFN Praha	834	930	797	737	676	655	661	615
Celkový součet	9 370	9 062	8 821	8 488	8 872	8 883	8 229	8 644

V kapitolách 3 a 4 jsou uváděna pouze data, která jsou uvedena v Národním kardiologickém registru. Nejsou zde uvedena data za DKC Motol. Přehled za DKC Motol je v samostatné kapitole 5. CKTCH a IKEM včetně transplantací srdce.

Kardiologické operace celkem

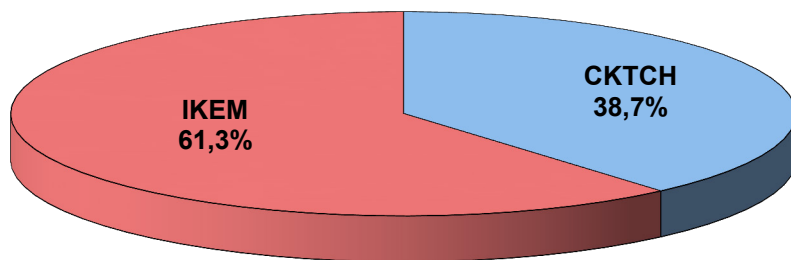




Tabulka 2 Transplantace srdce

Kardiocentrum	2005	2006	2007	2008	2009	2010	2011	2012	Celkem	Podíl
CKTCH	25	23	25	19	31	30	25	30	208	38,7%
IKEM	37	34	44	40	49	40	43	43	330	61,3%
Celkem	62	57	69	59	80	70	68	73	538	

Transplantace srdce - podíl kardiocenter

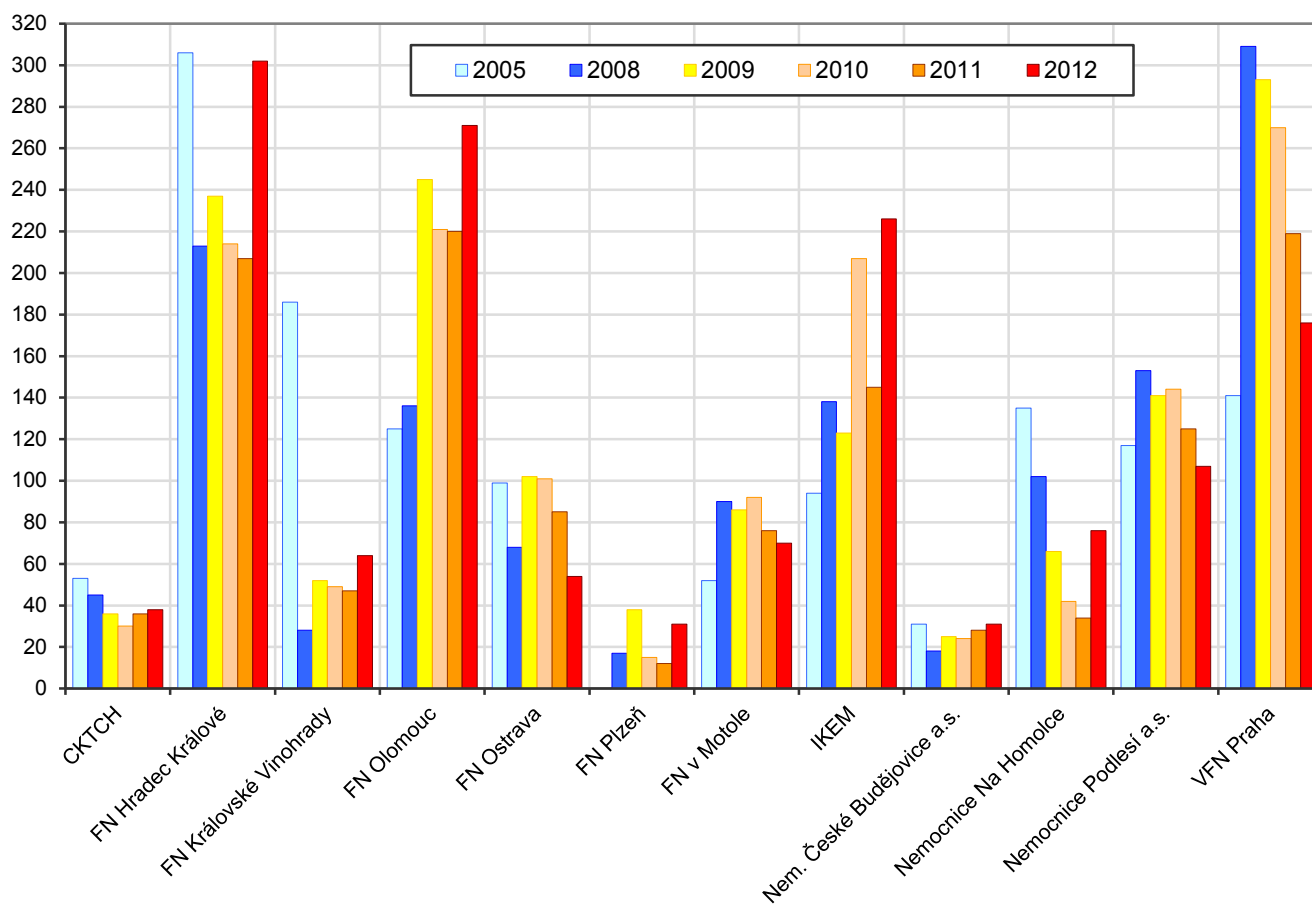


### 3.2 Kardiologické operace podle mimotělního oběhu

Tabulka 3 Kardiologické operace bez mimotělního oběhu

Kardiocentrum	2005	2006	2007	2008	2009	2010	2011	2012
CKTCH	53	32	18	45	36	30	36	38
FN Hradec Králové	306	310	247	213	237	214	207	302
FN Královské Vinohrady	186	116	82	28	52	49	47	64
FN Olomouc	125	97	97	136	245	221	220	271
FN Ostrava	99	69	64	68	102	101	85	54
FN Plzeň	.	17	15	17	38	15	12	31
FN v Motole	52	56	61	90	86	92	76	70
IKEM	94	124	177	138	123	207	145	226
Nem. České Budějovice a.s.	31	34	14	18	25	24	28	31
Nemocnice Na Homolce	135	89	89	102	66	42	34	76
Nemocnice Podlesí a.s.	117	142	138	153	141	144	125	107
VFN Praha	141	169	279	309	293	270	219	176
Celkový součet	1 339	1 255	1 281	1 317	1 444	1 409	1 234	1 446
Podíl na celku (z tab. 1)	14,3%	13,8%	14,5%	15,5%	16,3%	15,9%	15,0%	16,7%

Kardiologické operace bez mimotělního oběhu

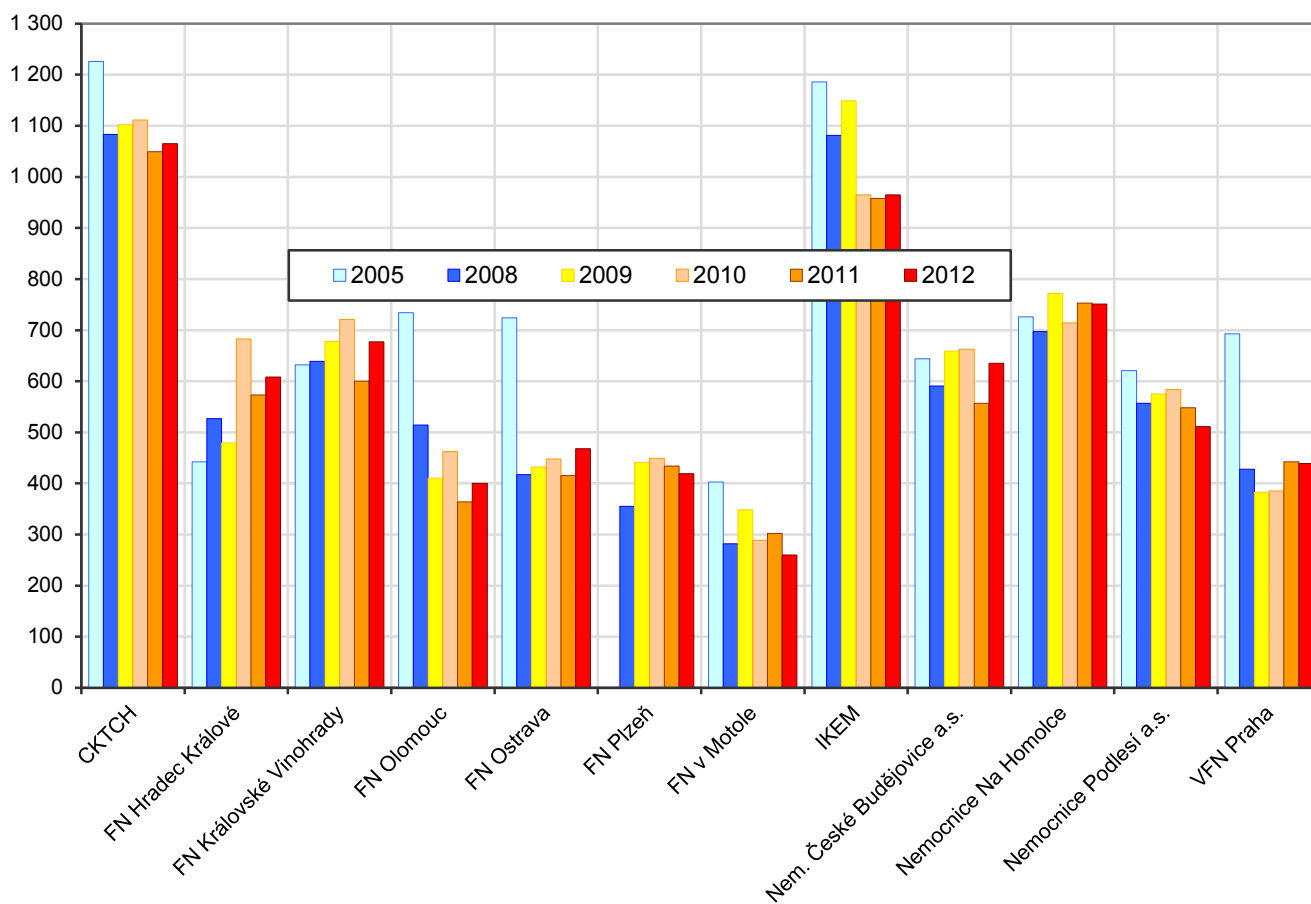


NKCHR, Přehled vybraných kardiologických operací v ČR, 2012  
**3. Kardiologické operace v letech 2005–2012**

**Tabulka 4** Kardiologické operace s mimotělním oběhem

Kardiocentrum	2005	2006	2007	2008	2009	2010	2011	2012
CKTCH	1 226	1 088	1 098	1 083	1 102	1 111	1 049	1 065
FN Hradec Králové	442	449	503	527	479	683	573	608
FN Královské Vinohrady	632	596	593	639	678	721	600	677
FN Olomouc	734	731	616	514	410	462	364	400
FN Ostrava	724	694	575	417	432	448	415	468
FN Plzeň	.	130	476	355	441	449	434	419
FN v Motole	403	421	343	282	348	289	302	260
IKEM	1 186	1 049	1 008	1 081	1 149	965	958	965
Nem. České Budějovice a.s.	644	581	562	591	659	663	557	635
Nemocnice Na Homolce	726	697	712	697	772	714	753	751
Nemocnice Podlesí a.s.	621	610	536	557	575	584	548	511
VFN Praha	693	761	518	428	383	385	442	439
Celkový součet	8 031	7 807	7 540	7 171	7 428	7 474	6 995	7 198
Podíl na celku (z tab. 1)	85,7%	86,2%	85,5%	84,5%	83,7%	84,1%	85,0%	83,3%

**Kardiologické operace s mimotělním oběhem**



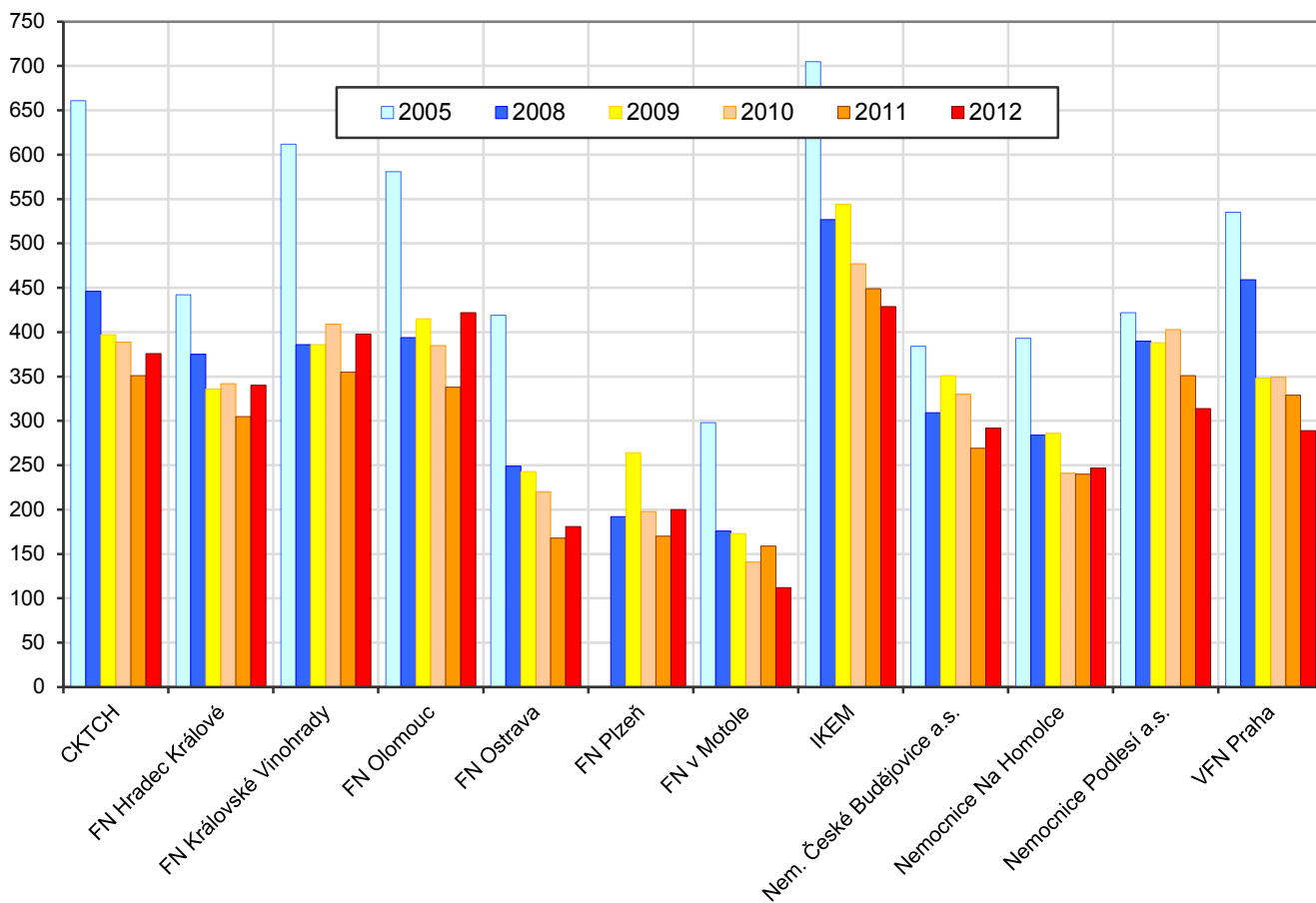
### 3.3 Kardiologické operace podle typu nekombinovaných výkonů

Tabulka 5

Souhrn počtu provedených samostatných aortokoronárních bypassů

Kardiocentrum	2005	2006	2007	2008	2009	2010	2011	2012
CKTCH	661	503	442	446	397	389	351	376
FN Hradec Králové	442	468	441	375	336	342	305	340
FN Královské Vinohrady	612	499	430	386	386	409	355	398
FN Olomouc	581	553	420	394	415	385	338	422
FN Ostrava	419	415	329	249	243	220	168	181
FN Plzeň	.	108	292	192	264	198	170	200
FN v Motole	298	320	198	176	173	141	159	112
IKEM	705	559	520	527	544	477	449	429
Nem. České Budějovice a.s.	384	340	317	309	351	330	269	292
Nemocnice Na Homolce	393	323	282	284	286	241	240	247
Nemocnice Podlesí a.s.	422	435	410	390	388	403	351	314
VFN Praha	535	589	471	459	348	349	329	289
Celkový součet	5 452	5 112	4 552	4 187	4 131	3 884	3 484	3 600
Podíl na celku (z tab. 1)	58,2%	56,4%	51,6%	49,3%	46,6%	43,7%	42,3%	41,6%

Souhrn počtu provedených samostatných aortokoronárních bypassů

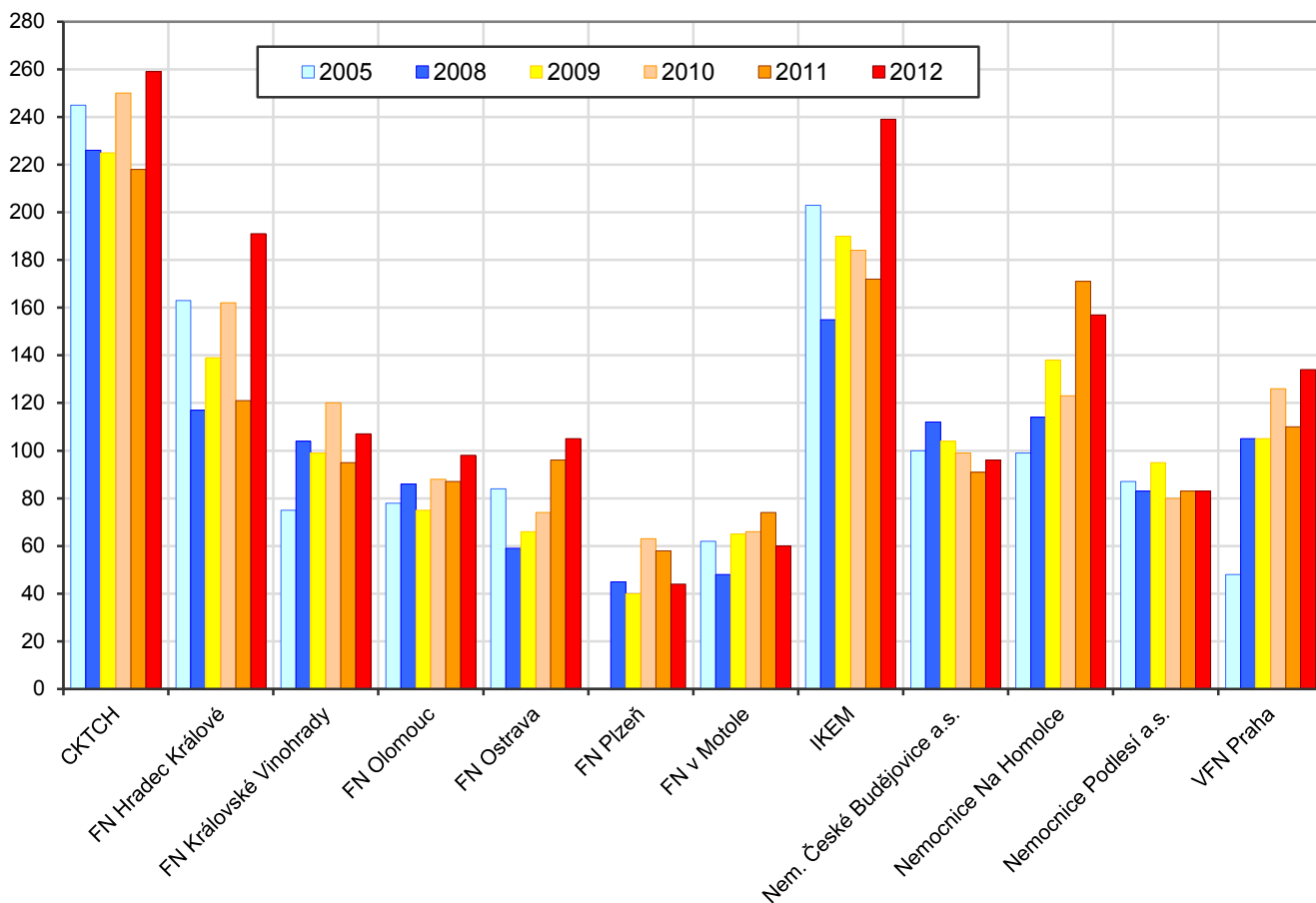


**Tabulka 6**

**Souhrn počtu provedených samostatných operací na srdečních chlopních**

Kardiocentrum	2005	2006	2007	2008	2009	2010	2011	2012
CKTCH	245	218	236	226	225	250	218	259
FN Hradec Králové	163	138	125	117	139	162	121	191
FN Královské Vinohrady	75	63	76	104	99	120	95	107
FN Olomouc	78	79	94	86	75	88	87	98
FN Ostrava	84	92	75	59	66	74	96	105
FN Plzeň	.	17	63	45	40	63	58	44
FN v Motole	62	59	68	48	65	66	74	60
IKEM	203	151	156	155	190	184	172	239
Nem. České Budějovice a.s.	100	84	69	112	104	99	91	96
Nemocnice Na Homolce	99	88	92	114	138	123	171	157
Nemocnice Podlesí a.s.	87	75	67	83	95	80	83	83
VFN Praha	48	96	100	105	105	126	110	134
<b>Celkový součet</b>	<b>1 244</b>	<b>1 160</b>	<b>1 221</b>	<b>1 254</b>	<b>1 341</b>	<b>1 435</b>	<b>1 376</b>	<b>1 573</b>
<i>Podíl na celku (z tab. 1)</i>	<i>13,3%</i>	<i>12,8%</i>	<i>13,8%</i>	<i>14,8%</i>	<i>15,1%</i>	<i>16,2%</i>	<i>16,7%</i>	<i>18,2%</i>

**Souhrn počtu provedených samostatných operací na srdečních chlopních**



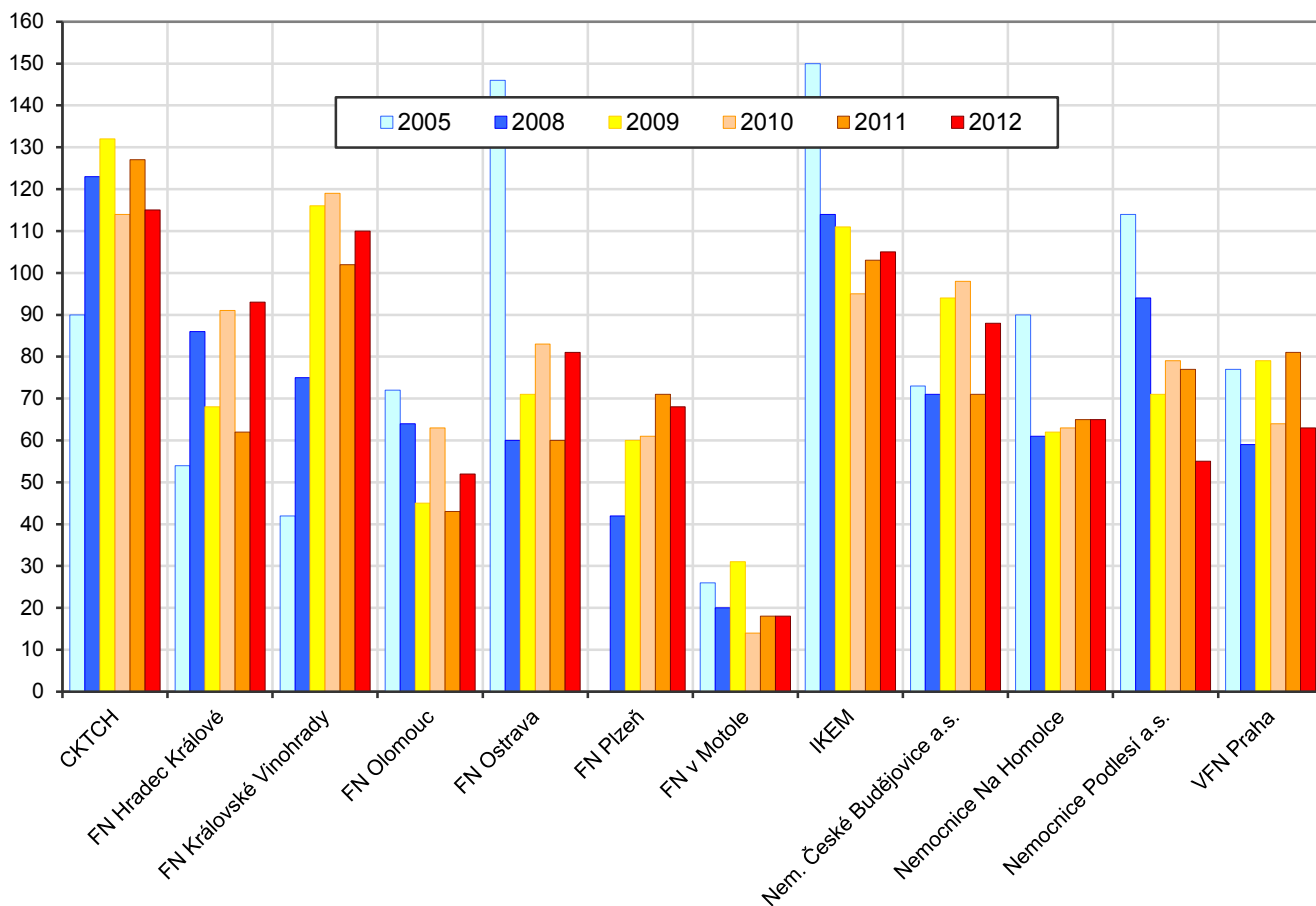
NKCHR, Přehled vybraných kardiologických operací v ČR, 2012  
**3. Kardiologické operace v letech 2005–2012**

**Tabulka 7**

**Souhrn počtu provedených operací pouze aortokoronární bypass + chlopeň**

Kardiocentrum	2005	2006	2007	2008	2009	2010	2011	2012
CKTCH	90	110	128	123	132	114	127	115
FN Hradec Králové	54	53	68	86	68	91	62	93
FN Královské Vinohrady	42	51	54	75	116	119	102	110
FN Olomouc	72	61	64	64	45	63	43	52
FN Ostrava	146	117	93	60	71	83	60	81
FN Plzeň	.	15	69	42	60	61	71	68
FN v Motole	26	30	20	20	31	14	18	18
IKEM	150	105	108	114	111	95	103	105
Nem. České Budějovice a.s.	73	63	68	71	94	98	71	88
Nemocnice Na Homolce	90	67	54	61	62	63	65	65
Nemocnice Podlesí a.s.	114	104	75	94	71	79	77	55
VFN Praha	77	116	75	59	79	64	81	63
<b>Celkový součet</b>	<b>934</b>	<b>892</b>	<b>876</b>	<b>869</b>	<b>940</b>	<b>944</b>	<b>880</b>	<b>913</b>
<i>Podíl na celku (z tab. 1)</i>	<i>10,0%</i>	<i>9,8%</i>	<i>9,9%</i>	<i>10,2%</i>	<i>10,6%</i>	<i>10,6%</i>	<i>10,7%</i>	<i>10,6%</i>

**Souhrn počtu provedených operací pouze aortokoronární bypass + chlopeň**



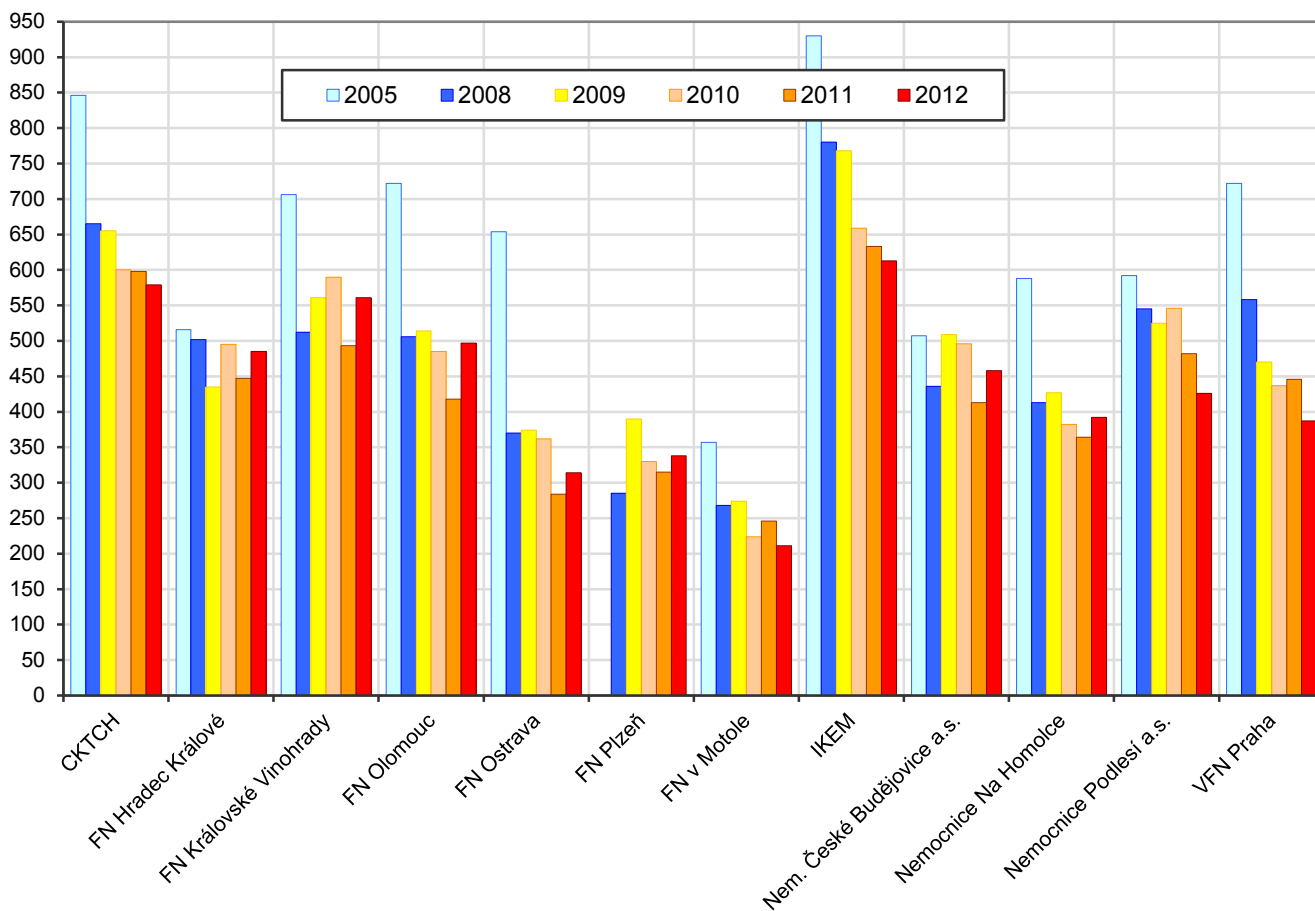
### 3.4 Kardiologické operace podle kombinovaných výkonů

Tabulka 8 Souhrn počtu provedených aortokoronárních bypassů včetně kombinovaných výkonů

Kardiocentrum	2005	2006	2007	2008	2009	2010	2011	2012
CKTCH	846	706	662	665	655	600	598	579
FN Hradec Králové	516	552	537	502	435	495	447	485
FN Královské Vinohrady	706	602	532	512	561	590	493	561
FN Olomouc	722	689	563	506	514	485	418	497
FN Ostrava	654	605	491	370	374	362	284	314
FN Plzeň	.	126	398	285	390	330	315	338
FN v Motole	357	377	271	268	274	224	246	211
IKEM	930	756	749	780	768	659	633	613
Nem. České Budějovice a.s.	507	441	430	436	509	496	413	458
Nemocnice Na Homolce	588	495	432	413	427	382	364	392
Nemocnice Podlesí a.s.	592	601	530	545	525	546	482	426
VFN Praha	722	771	614	558	470	437	446	387
Celkový součet	7 140	6 721	6 209	5 840	5 902	5 606	5 139	5 261
Podíl na celku (z tab. 1)	76,2%	74,2%	70,4%	68,8%	66,5%	63,1%	62,4%	60,9%

Součet hodnot v tabulkách 5, 7, 10 a 12 dává počet operací v tabulce 8.

Souhrn počtu provedených aortokoronárních bypassů včetně kombinovaných výkonů



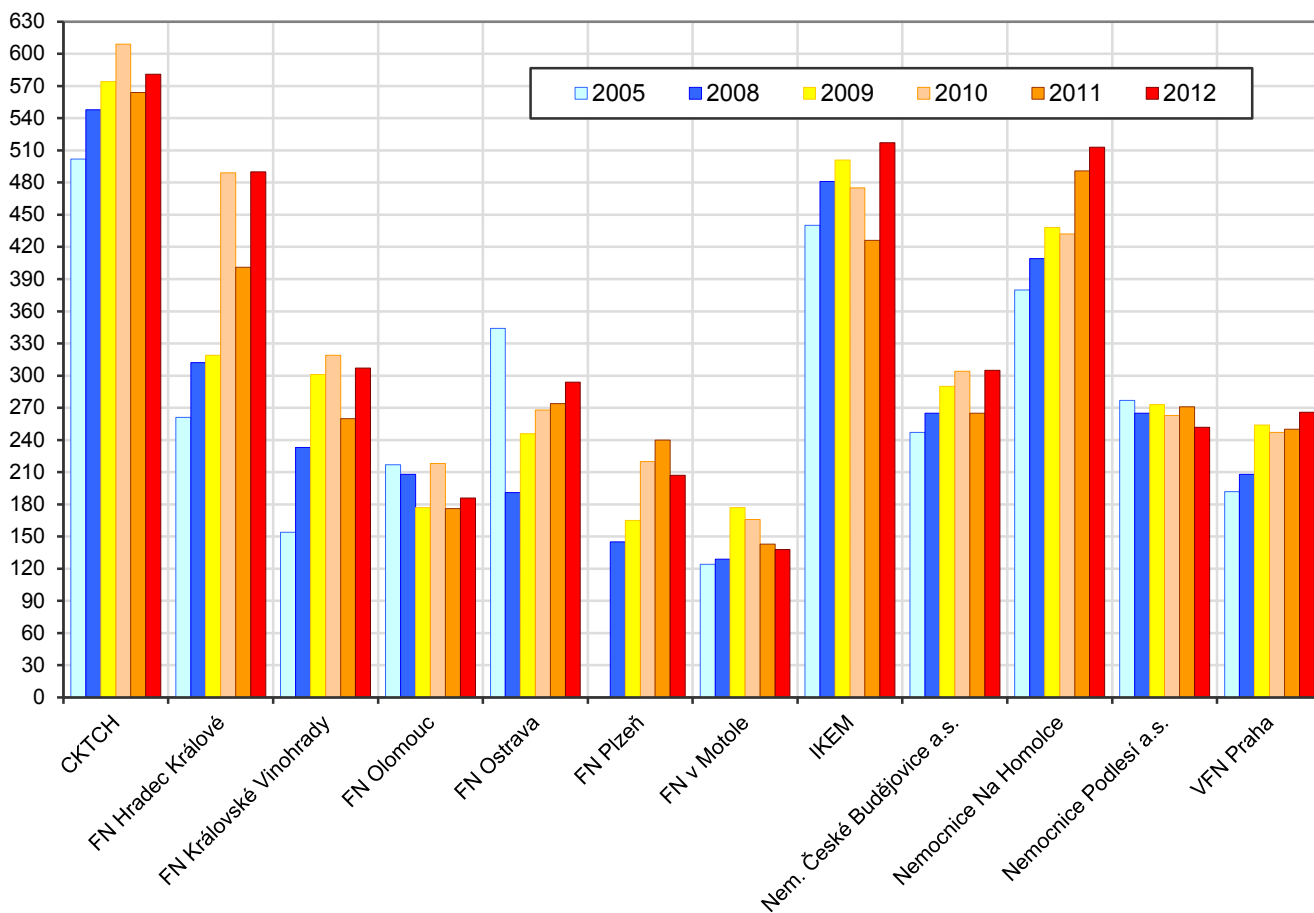
**Tabulka 9**

**Souhrn počtu provedených operací na srdečních chlopnicích včetně kombinovaných výkonů**

Kardiocentrum	2005	2006	2007	2008	2009	2010	2011	2012
CKTCH	502	493	545	548	574	609	564	581
FN Hradec Králové	261	250	282	312	319	489	401	490
FN Královské Vinohrady	154	164	181	233	301	319	260	307
FN Olomouc	217	205	222	208	177	218	176	186
FN Ostrava	344	294	250	191	246	268	274	294
FN Plzeň	.	37	169	145	165	220	240	207
FN v Motole	124	112	146	129	177	166	143	138
IKEM	440	414	437	481	501	475	426	517
Nem. České Budějovice a.s.	247	239	227	265	290	304	265	305
Nemocnice Na Homolce	380	374	407	409	438	432	491	513
Nemocnice Podlesí a.s.	277	265	224	265	273	263	271	252
VFN Praha	192	262	239	208	254	247	250	266
<b>Celkem</b>	<b>3 138</b>	<b>3 109</b>	<b>3 329</b>	<b>3 394</b>	<b>3 715</b>	<b>4 010</b>	<b>3 761</b>	<b>4 056</b>
<i>Podíl na celku (z tab. 1)</i>	<i>33,5%</i>	<i>34,3%</i>	<i>37,7%</i>	<i>40,0%</i>	<i>41,9%</i>	<i>45,1%</i>	<i>45,7%</i>	<i>46,9%</i>

Součet hodnot v tabulkách 6, 7, 11 a 12 dává počet operací v tabulce 9.

**Souhrn počtu provedených operací na srdečních chlopnicích včetně kombinovaných výkonů**



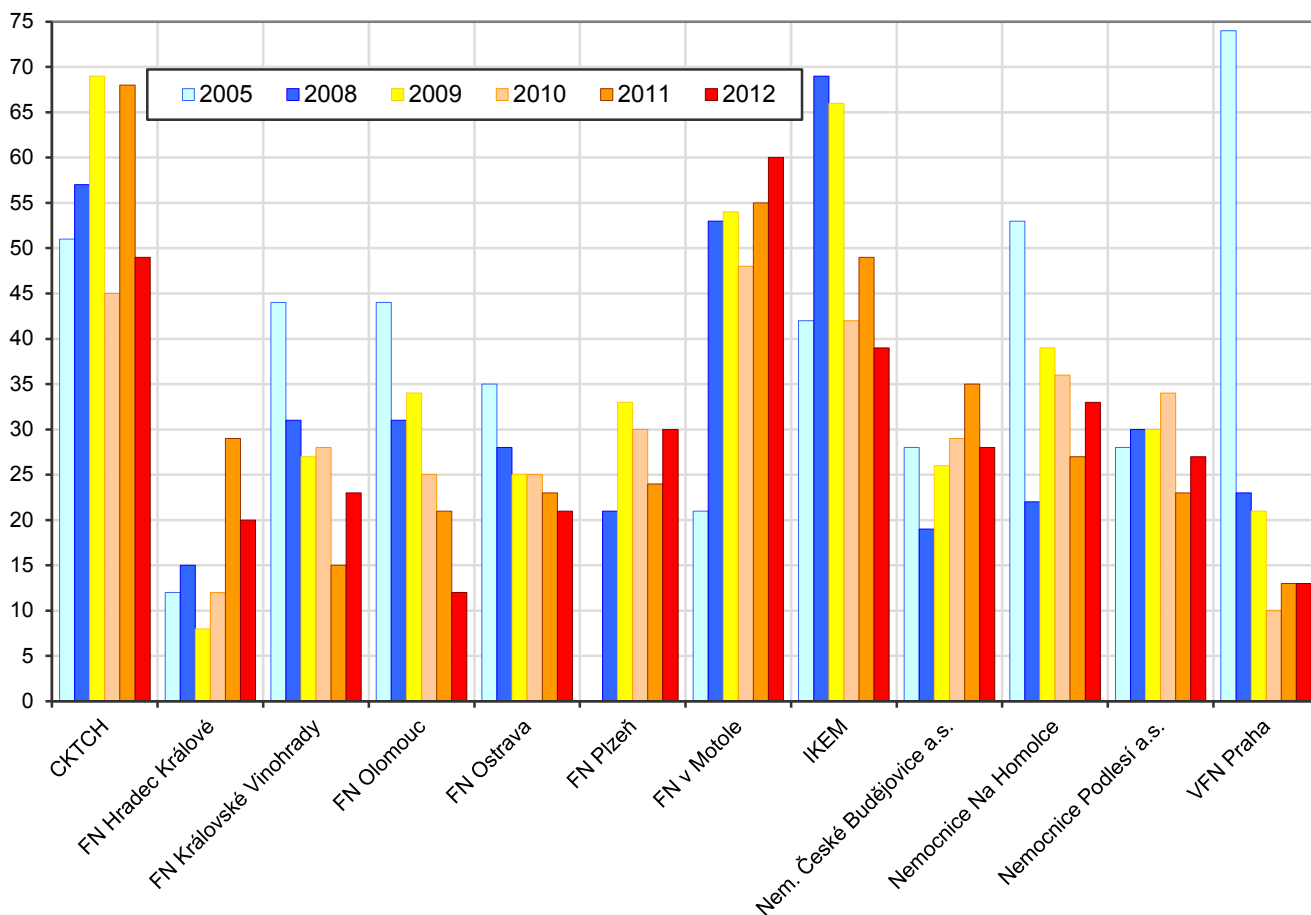


Tabulka 10

Souhrn počtu provedených aortokoronárních bypassů s jinou intervencí bez chlopně (ACB + jiné)

Kardiocentrum	2005	2006	2007	2008	2009	2010	2011	2012
CKTCH	51	60	51	57	69	45	68	49
FN Hradec Králové	12	19	11	15	8	12	29	20
FN Královské Vinohrady	44	40	27	31	27	28	15	23
FN Olomouc	44	48	45	31	34	25	21	12
FN Ostrava	35	38	37	28	25	25	23	21
FN Plzeň	.	1	21	21	33	30	24	30
FN v Motole	21	24	40	53	54	48	55	60
IKEM	42	52	72	69	66	42	49	39
Nem. České Budějovice a.s.	28	17	18	19	26	29	35	28
Nemocnice Na Homolce	53	47	36	22	39	36	27	33
Nemocnice Podlesí a.s.	28	30	17	30	30	34	23	27
VFN Praha	74	41	40	23	21	10	13	13
Celkem	432	417	415	399	432	364	382	355
Podíl na celku (z tab. 1)	4,6%	4,6%	4,7%	4,7%	4,9%	4,1%	4,6%	4,1%

Souhrn počtu provedených aortokoronárních bypassů s jinou intervencí bez chlopně (ACB+jiné)

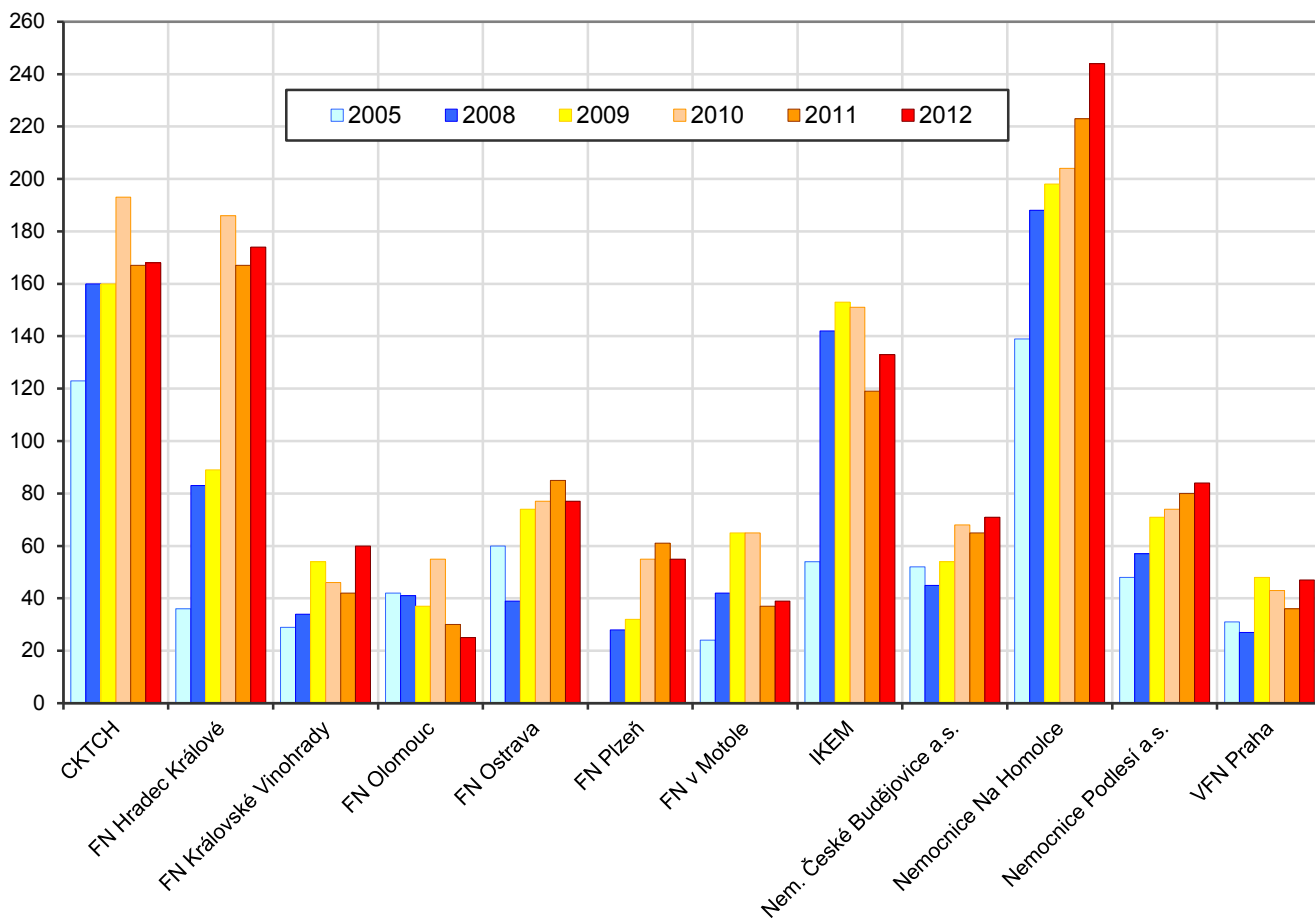


**Tabulka 11**

**Souhrn počtu provedených operací na srdečních chlopních s jinou intervencí bez ACB (chlopeň + jiné)**

Kardiocentrum	2005	2006	2007	2008	2009	2010	2011	2012
CKTCH	123	132	140	160	160	193	167	168
FN Hradec Králové	36	47	72	83	89	186	167	174
FN Královské Vinohrady	29	38	30	34	54	46	42	60
FN Olomouc	42	38	30	41	37	55	30	25
FN Ostrava	60	50	50	39	74	77	85	77
FN Plzeň	.	3	21	28	32	55	61	55
FN v Motole	24	20	45	42	65	65	37	39
IKEM	54	118	124	142	153	151	119	133
Nem. České Budějovice a.s.	52	71	63	45	54	68	65	71
Nemocnice Na Homolce	139	161	201	188	198	204	223	244
Nemocnice Podlesí a.s.	48	54	54	57	71	74	80	84
VFN Praha	31	25	36	27	48	43	36	47
<b>Celkem</b>	<b>638</b>	<b>757</b>	<b>866</b>	<b>886</b>	<b>1 035</b>	<b>1 217</b>	<b>1 112</b>	<b>1 177</b>
<i>Podíl na celku (z tab. 1)</i>	<i>6,8%</i>	<i>8,4%</i>	<i>9,8%</i>	<i>10,4%</i>	<i>11,7%</i>	<i>13,7%</i>	<i>13,5%</i>	<i>13,6%</i>

**Souhrn počtu všech provedených operací na srdečních chlopních s jinou intervencí (chlopeň + jiné)**



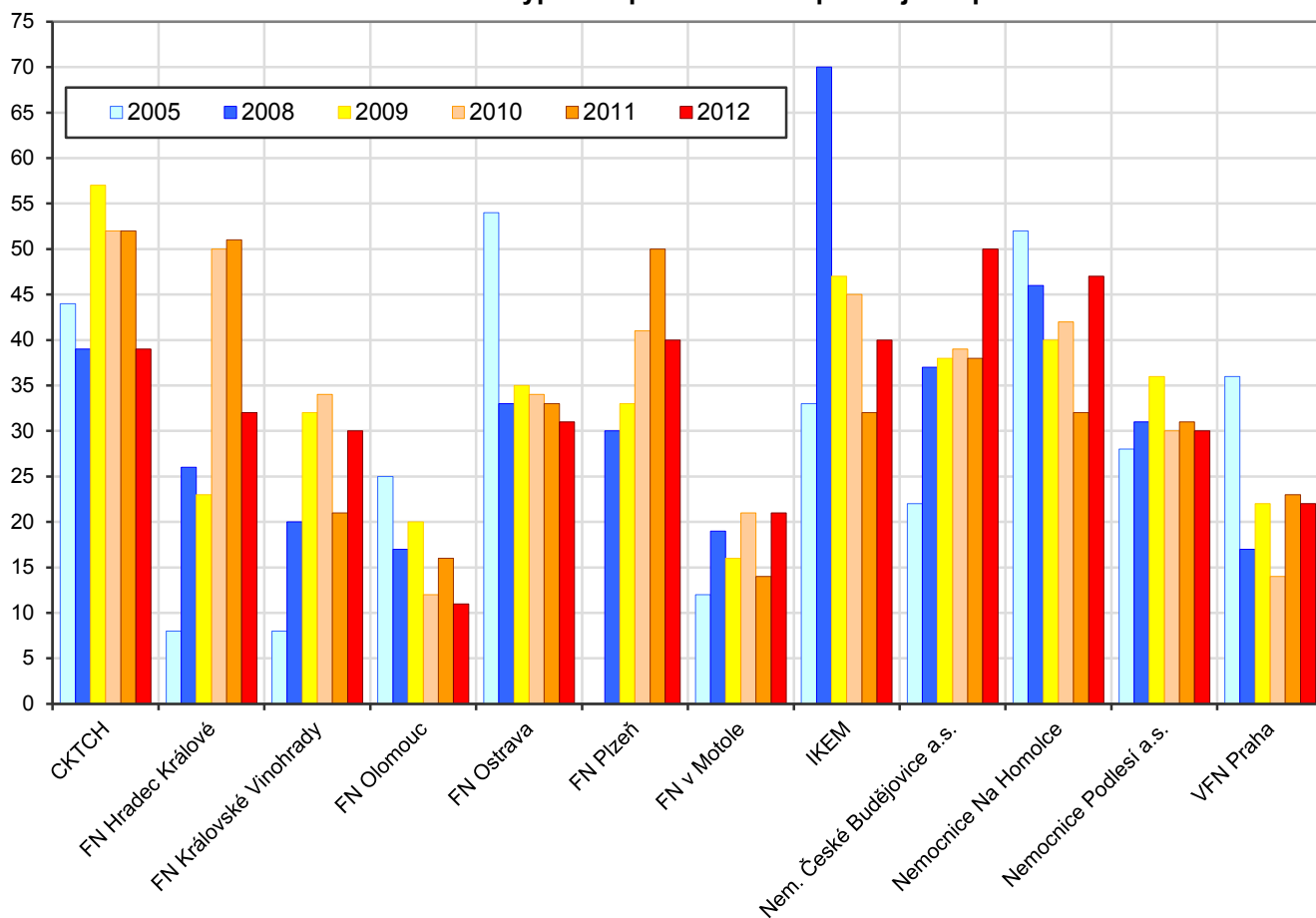
NKCHR, Přehled vybraných kardiologických operací v ČR, 2012  
**3. Kardiologické operace v letech 2005–2012**

**Tabulka 12**

**Souhrn počtu provedených kombinovaných operací  
aortokoronární bypass + operace na chlopních + jiná operace**

Kardiocentrum	2005	2006	2007	2008	2009	2010	2011	2012
CKTCH	44	33	41	39	57	52	52	39
FN Hradec Králové	8	12	17	26	23	50	51	32
FN Královské Vinohrady	8	12	21	20	32	34	21	30
FN Olomouc	25	27	34	17	20	12	16	11
FN Ostrava	54	35	32	33	35	34	33	31
FN Plzeň	.	2	16	30	33	41	50	40
FN v Motole	12	3	13	19	16	21	14	21
IKEM	33	40	49	70	47	45	32	40
Nem. České Budějovice a.s.	22	21	27	37	38	39	38	50
Nemocnice Na Homolce	52	58	60	46	40	42	32	47
Nemocnice Podlesí a.s.	28	32	28	31	36	30	31	30
VFN Praha	36	25	28	17	22	14	23	22
<b>Celkový součet</b>	<b>322</b>	<b>300</b>	<b>366</b>	<b>385</b>	<b>399</b>	<b>414</b>	<b>393</b>	<b>393</b>
<i>Podíl na celku (z tab. 1)</i>	<i>3,4%</i>	<i>3,3%</i>	<i>4,1%</i>	<i>4,5%</i>	<i>4,5%</i>	<i>4,7%</i>	<i>4,8%</i>	<i>4,5%</i>

**Souhrn počtu provedených kombinovaných operací  
aortokoronární bypass+operace na chlopních+jiná operace**

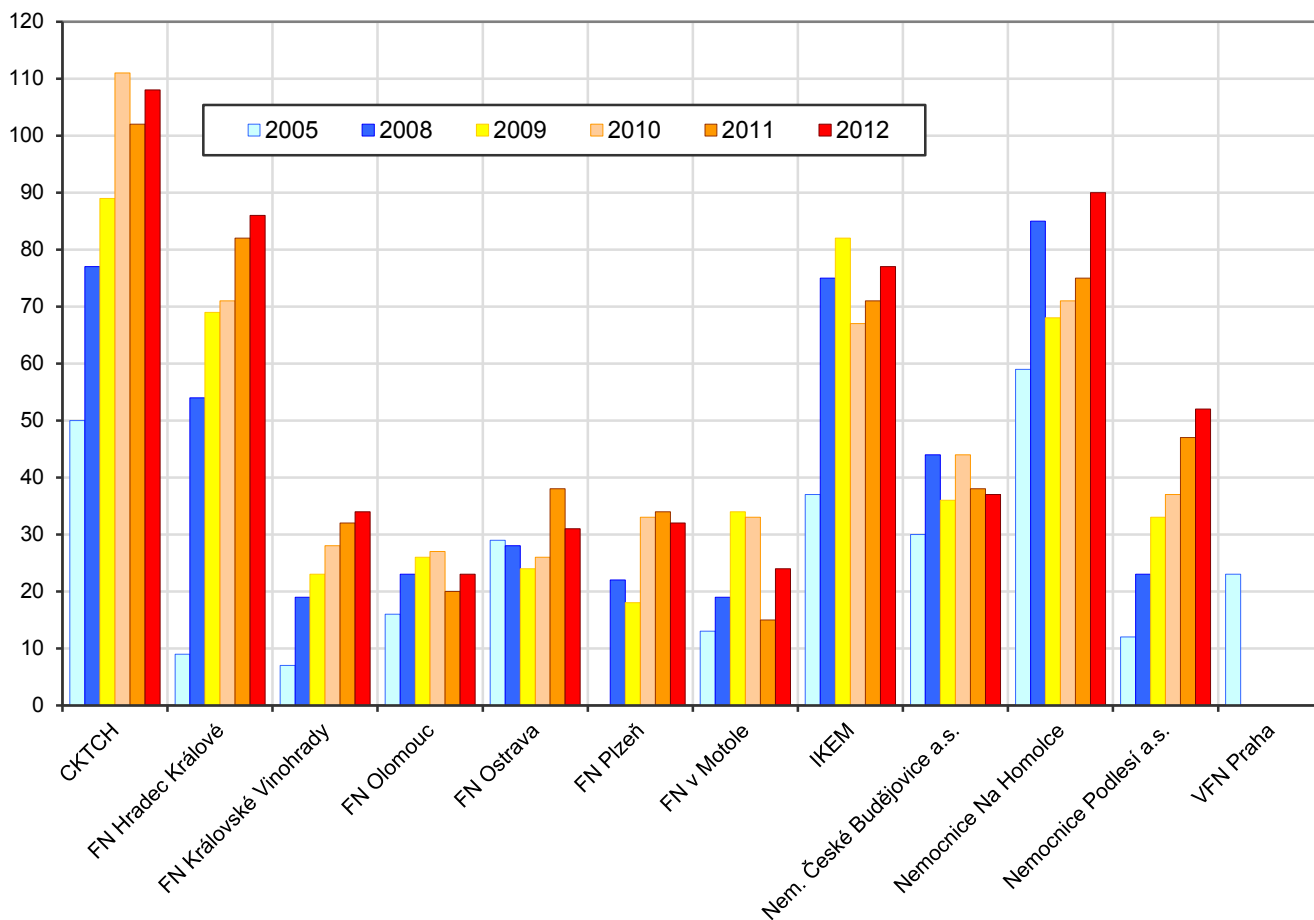


**Tabulka 13**

**Souhrn počtu provedených operací na hrudní aortě včetně kombinovaných výkonů**

Kardiocentrum	2005	2006	2007	2008	2009	2010	2011	2012
CKTCH	50	56	68	77	89	111	102	108
FN Hradec Králové	9	24	37	54	69	71	82	86
FN Královské Vinohrady	7	12	19	19	23	28	32	34
FN Olomouc	16	38	30	23	26	27	20	23
FN Ostrava	29	34	33	28	24	26	38	31
FN Plzeň	.	-	12	22	18	33	34	32
FN v Motole	13	8	26	19	34	33	15	24
IKEM	37	58	45	75	82	67	71	77
Nem. České Budějovice a.s.	30	56	44	44	36	44	38	37
Nemocnice Na Homolce	59	69	97	85	68	71	75	90
Nemocnice Podlesí a.s.	12	31	33	23	33	37	47	52
VFN Praha	23	-	2	-	-	-	-	-
<b>Celkový součet</b>	<b>285</b>	<b>386</b>	<b>446</b>	<b>469</b>	<b>502</b>	<b>548</b>	<b>554</b>	<b>594</b>
<i>Podíl na celku (z tab. 1)</i>	<i>3,0%</i>	<i>4,3%</i>	<i>5,1%</i>	<i>5,5%</i>	<i>5,7%</i>	<i>6,2%</i>	<i>6,7%</i>	<i>6,9%</i>

**Souhrn počtu provedených operací na hrudní aortě včetně kombinovaných výkonů**



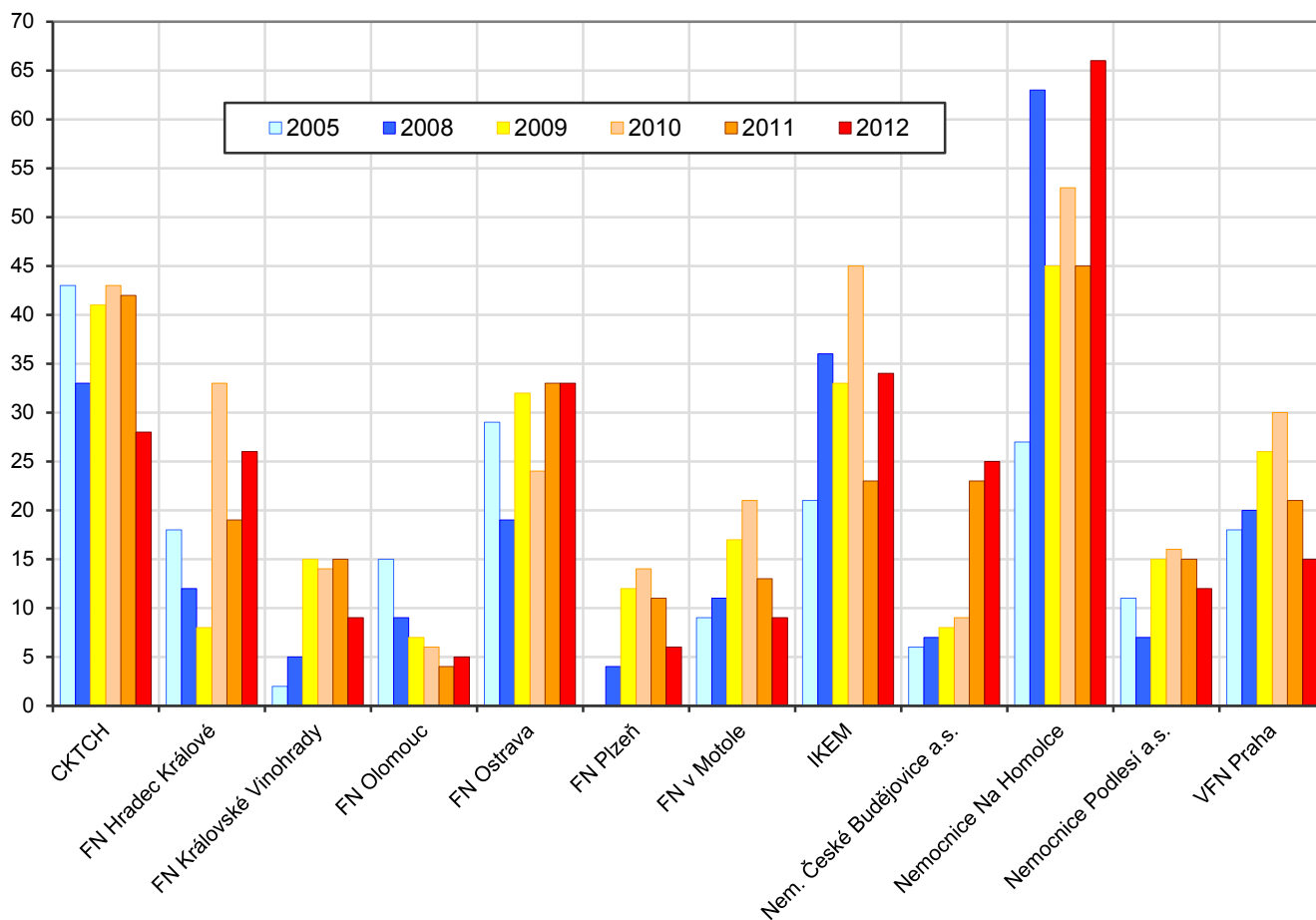
NKCHR, Přehled vybraných kardiologických operací v ČR, 2012  
**3. Kardiologické operace v letech 2005–2012**

**Tabulka 14**

**Souhrn počtu provedených operací  
vrozených srdečních vad**

Kardiocentrum	2005	2006	2007	2008	2009	2010	2011	2012
CKTCH	43	35	31	33	41	43	42	28
FN Hradec Králové	18	10	14	12	8	33	19	26
FN Královské Vinohrady	2	10	7	5	15	14	15	9
FN Olomouc	15	11	8	9	7	6	4	5
FN Ostrava	29	19	27	19	32	24	33	33
FN Plzeň	.	1	6	4	12	14	11	6
FN v Motole	9	9	10	11	17	21	13	9
IKEM	21	21	23	36	33	45	23	34
Nem. České Budějovice a.s.	6	9	12	7	8	9	23	25
Nemocnice Na Homolce	27	42	53	63	45	53	45	66
Nemocnice Podlesí a.s.	11	13	10	7	15	16	15	12
VFN Praha	18	22	24	20	26	30	21	15
Celkový součet	199	202	225	226	259	308	264	268
Podíl na celku (z tab. 1)	2,1%	2,2%	2,6%	2,7%	2,9%	3,5%	3,2%	3,1%

**Souhrn počtu provedených operací srdečních vrozených vad**



### 3.5 Kardiologické operace a celková národní mortalita

Tabulka 15 Počet operací, pouze 30denní mortalita a EuroSCORE podle typu výkonu a celkem

Typ výkonu	2005			2006			2007			2008		
	počet	mortalita v %	Euro-SCORE v %	počet	mortalita v %	Euro-SCORE v %	počet	mortalita v %	Euro-SCORE v %	počet	mortalita v %	Euro-SCORE v %
Pouze aortokoronární bypass	5 452	2,3	2,48	5 112	2,7	2,72	4 552	2,0	2,73	4 187	2,6	2,68
Pouze chlopeň	1 244	3,9	4,44	1 160	3,6	4,47	1 221	4,3	4,44	1 254	4,1	4,37
Pouze ACB + chlopeň	934	5,8	6,61	892	4,9	7,15	876	4,7	6,62	869	6,2	6,80
Jiná kombinace výkonu	1 740	8,4	6,94	1 827	7,2	8,29	2 132	8,1	8,66	2 146	8,2	8,29
v tom:												
ACB + jiné	432	7,6	6,75	417	6,0	6,16	415	7,2	6,73	399	8,8	7,16
chlopeň + jiné	638	7,5	6,82	757	5,8	8,62	866	6,4	8,43	886	5,9	7,46
ACB + chlopeň + jiné	322	8,7	7,66	300	10,3	10,42	366	10,7	10,83	385	12,2	9,89
jiné	343	10,9	6,89	353	8,8	8,28	485	10,1	9,04	476	8,8	9,43
Celková národní mortalita <sup>1)</sup>	9 370	4,0	3,99	9 062	4,0	4,54	8 821	4,1	4,81	8 488	4,6	4,79
Defekt septa síní	165	2,4	4,10	170	5,9	5,04	206	5,8	6,02	201	3,5	4,99
Jiné VV	40	7,5	6,38	47	-	5,01	27	-	6,50	32	3,1	5,84
Myxom	26	7,7	4,74	36	2,8	2,62	34	2,9	3,26	31	3,2	2,21
Disekce A	58	25,9	16,27	78	24,4	16,10	104	22,1	17,40	95	34,7	19,41
Výkon na vzestupné aortě <sup>2)</sup>	198	6,6	.	286	5,9	.	327	5,2	.	351	7,4	.

Typ výkonu	2009			2010			2011			2012		
	počet	mortalita v %	Euro-SCORE v %	počet	mortalita v %	Euro-SCORE v %	počet	mortalita v %	Euro-SCORE v %	počet	mortalita v %	Euro-SCORE v %
Pouze aortokoronární bypass	4 131	2,4	2,53	3 884	2,3	2,35	3 484	2,6	2,31	3 600	2,4	2,41
Pouze chlopeň	1 341	3,1	3,59	1 435	3,6	3,89	1 376	3,3	3,91	1 573	3,4	3,72
Pouze ACB + chlopeň	940	5,5	5,83	944	5,2	5,42	880	6,1	5,58	913	4,9	5,26
Jiná kombinace výkonu	2 415	7,2	8,25	2 571	6,9	7,76	2 419	7,7	7,52	2 521	7,3	7,73
v tom:												
ACB + jiné	432	4,6	6,40	364	6,9	5,72	382	7,3	6,20	355	5,9	5,51
chlopeň + jiné	1 035	6,7	8,17	1 217	5,0	7,14	1 112	4,7	6,50	1 177	6,3	7,01
ACB + chlopeň + jiné	399	8,8	9,01	414	9,9	9,06	393	11,5	8,48	393	9,7	8,29
jiné	549	9,3	9,23	576	8,7	9,31	532	11,5	9,64	596	8,7	9,95
Celková národní mortalita <sup>1)</sup>	8 872	4,2	4,63	8 883	4,2	4,52	8 229	4,7	4,51	8 644	4,4	4,52
Defekt septa síní	237	5,9	5,71	282	2,1	5,16	250	2,4	4,60	253	6,3	5,48
Jiné VV	28	3,6	5,98	32	6,3	4,88	22	4,5	5,05	23	4,3	3,94
Myxom	39	-	2,89	32	-	2,39	27	-	2,11	36	2,8	1,94
Disekce A	91	25,3	16,94	107	19,6	16,59	117	24,8	14,54	102	19,6	15,41
Výkon na vzestupné aortě <sup>2)</sup>	384	5,7	.	422	6,4	.	421	5,0	.	482	6,0	.

<sup>1)</sup> včetně případů s neuvedeným typem výkonu

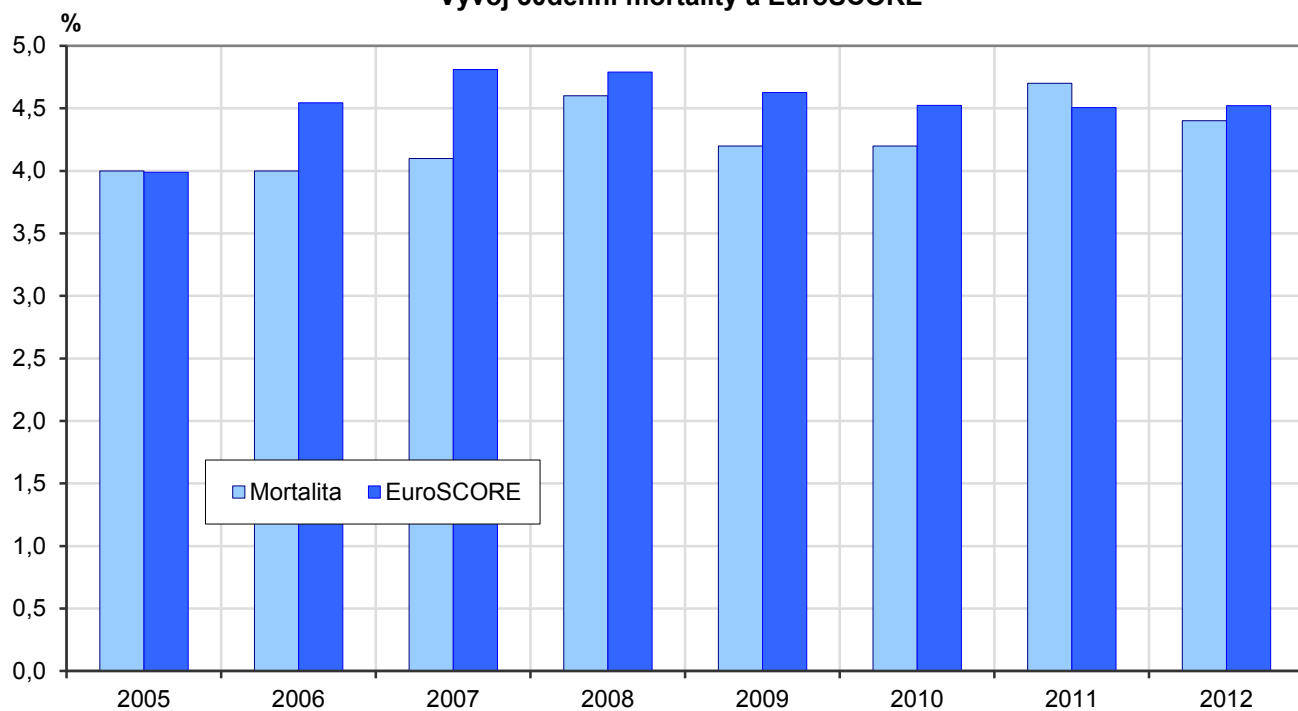
<sup>2)</sup> vyjma operací pro disekce A

Data z NKCHR jsou porovnávána s daty za zemřelé a v NKCHR je doplněno datum úmrtí.

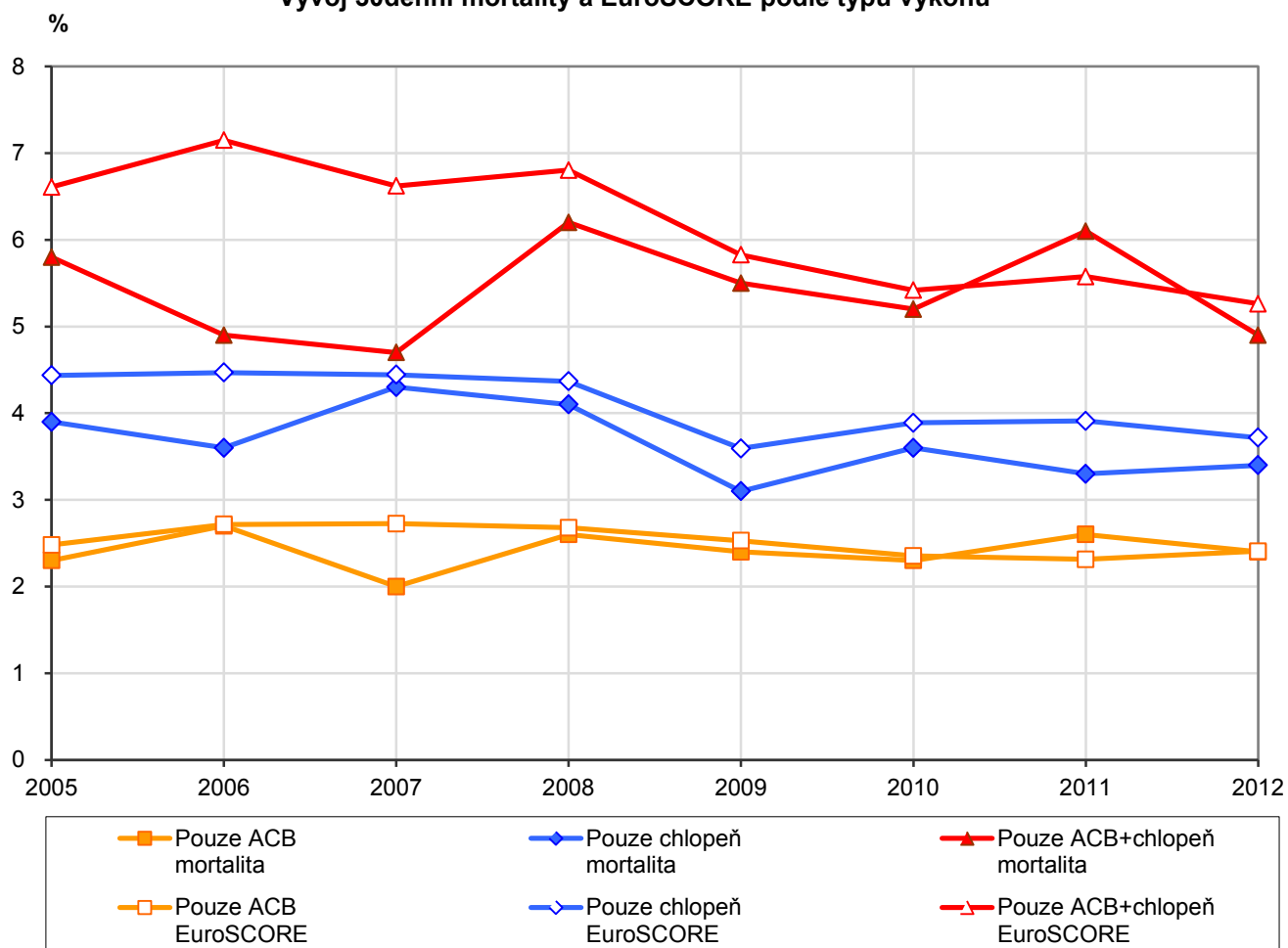
Zdroj dat za zemřelé: rok 2005 - List o prohlídce zemřelého, od roku 2006 - ČSÚ - Informační systém Zemřelí

Mortalita v této tabulce je brána pouze 30denní, tj. pokud pacient zemřel do třiceti dnů od operace, ať už na daném pracovišti nebo jinde.

**Vývoj 30denní mortality a EuroSCORE**



**Vývoj 30denní mortality a EuroSCORE podle typu výkonu**



NKCHR, Přehled vybraných kardiologických operací v ČR, 2012  
3. Kardiologické operace v letech 2005–2012

**Tabulka 16** Počet operací a mortalita (30denní i hospitalizační) podle typu výkonu a celkem

Typ výkonu	2005		2006		2007		2008		2009	
	počet	mort. v %	počet	mort. v %	počet	mort. v %	počet	mort. v %	počet	mort. v %
Pouze aortokoronární bypass	5 452	2,5%	5 112	3,0%	4 552	2,4%	4 187	2,9%	4 131	2,6%
Pouze chlopeň	1 244	4,1%	1 160	4,1%	1 221	4,9%	1 254	4,9%	1 341	3,4%
Pouze ACB + chlopeň	934	6,6%	892	5,6%	876	5,6%	869	7,4%	940	6,2%
Jiná kombinace výkonu	1 740	9,3%	1 827	8,2%	2 132	9,3%	2 146	8,9%	2 415	8,1%
v tom: ACB + jiné	432	8,7%	417	6,7%	415	8,0%	399	10,0%	432	6,0%
chlopeň + jiné	638	8,5%	757	6,1%	866	6,8%	886	6,0%	1 035	7,2%
ACB + chlopeň + jiné	322	9,6%	300	11,3%	366	13,4%	385	13,0%	399	9,5%
jiné	343	11,5%	353	11,6%	485	12,2%	476	10,3%	549	10,4%
Celková národní mortalita <sup>1)</sup>	9 370	4,4%	9 062	4,4%	8 821	4,8%	8 488	5,2%	8 872	4,6%
<i>Defekt septa síní</i>	165	2,4%	170	5,9%	206	6,3%	201	3,5%	237	6,3%
<i>Jiné VV</i>	40	10,0%	47	-	27	-	32	3,1%	28	3,6%
<i>Myxom</i>	26	7,7%	36	5,6%	34	5,9%	31	3,2%	39	-
<i>Disekce</i>	58	27,6%	78	25,6%	104	23,1%	95	35,8%	91	26,4%
<i>Výkon na vzestupné aortě <sup>2)</sup></i>	198	6,6%	286	7,0%	327	6,1%	351	7,7%	384	6,0%

Typ výkonu	2010		2011		2012	
	počet	mort. v %	počet	mort. v %	počet	mort. v %
Pouze aortokoronární bypass	3 884	2,7%	3 484	2,9%	3 600	2,6%
Pouze chlopeň	1 435	4,1%	1 376	3,4%	1 573	3,8%
Pouze ACB + chlopeň	944	5,6%	880	6,9%	913	5,8%
Jiná kombinace výkonu	2 571	7,7%	2 419	8,7%	2 521	8,5%
v tom: ACB + jiné	364	8,0%	382	8,6%	355	5,9%
chlopeň + jiné	1 217	5,8%	1 112	5,4%	1 177	7,0%
ACB + chlopeň + jiné	414	10,1%	393	13,0%	393	10,4%
jiné	576	10,2%	532	12,6%	596	11,7%
Celková národní mortalita <sup>1)</sup>	8 883	4,7%	8 229	5,3%	8 644	4,9%
<i>Defekt septa síní</i>	282	2,8%	250	3,2%	253	6,7%
<i>Jiné VV</i>	32	9,4%	22	4,5%	23	4,3%
<i>Myxom</i>	32	-	27	-	36	2,8%
<i>Disekce</i>	107	22,4%	117	27,4%	102	19,6%
<i>Výkon na vzestupné aortě <sup>2)</sup></i>	422	7,3%	421	5,5%	482	6,2%

<sup>1)</sup> včetně případů s neuvedeným typem výkonu

<sup>2)</sup> vyjma operací pro disekce

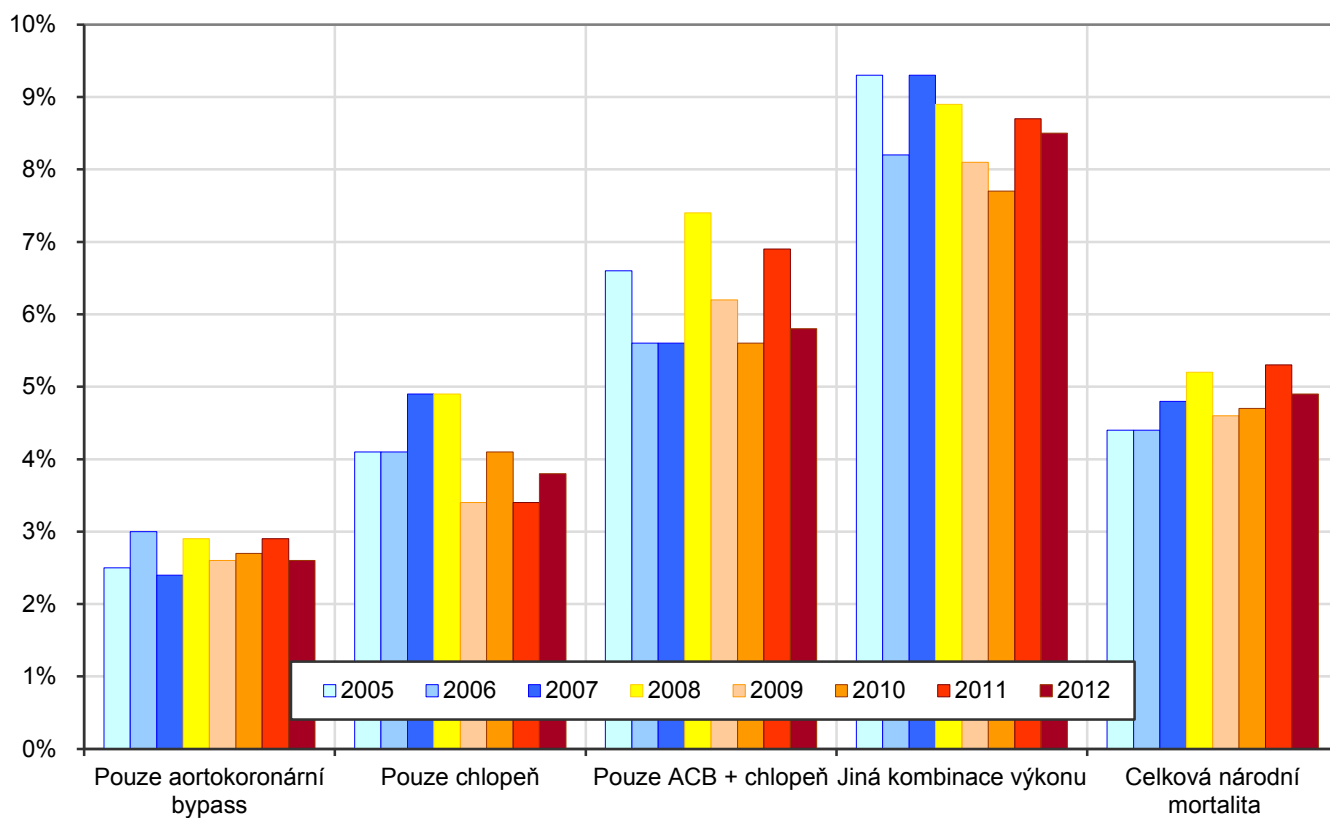
Data z NKCHR jsou porovnávána s daty za zemřelé a v NKCHR je doplněno datum úmrtí.

Zdroj dat za zemřelé: rok 2005 - List o prohlídce zemřelého, od roku 2006 - ČSÚ - Informační systém Zemřelí

Mortalita je brána jak 30denní, tak i hospitalizační, tj. pokud pacient zemřel do třiceti dnů od operace nebo zemřel na daném pracovišti i po více než třiceti dnech.



**30denní a hospitalizační mortalita podle typu výkonu a celkem**



### 3.6 Trendy kardiologických operací podle vybraných charakteristik

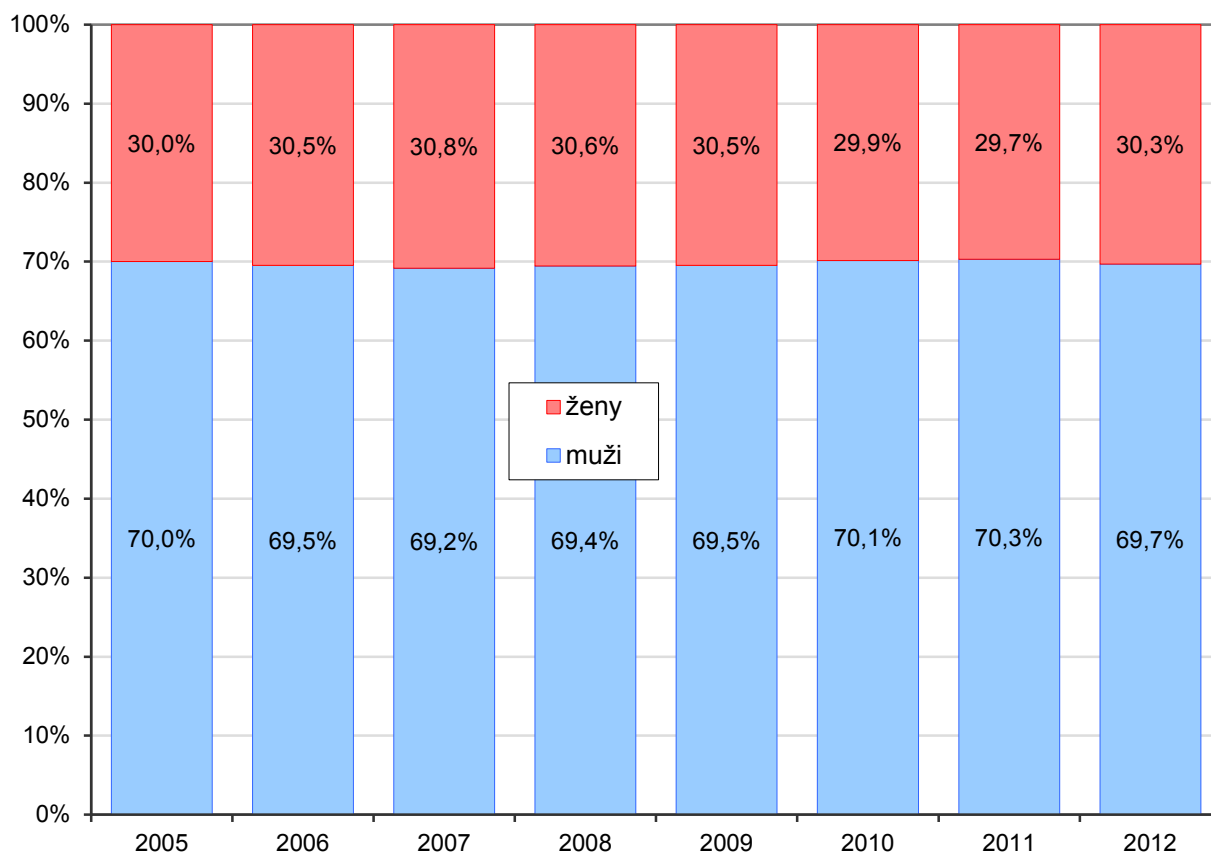
Tabulka 17

Kardiologické operace podle pohlaví

Kardiocentrum	2005		2006		2007		2008		2009	
	muži	ženy	muži	ženy	muži	ženy	muži	ženy	muži	ženy
CKTCH	889	390	765	355	753	363	729	399	769	369
FN Hradec Králové	524	224	530	229	532	218	534	206	495	221
FN Královské Vinohrady	598	220	503	209	471	204	470	197	504	226
FN Olomouc	566	293	555	273	520	193	436	214	464	191
FN Ostrava	556	267	520	243	434	205	322	163	359	175
FN Plzeň	.	.	116	31	346	145	272	100	336	143
FN v Motole	343	112	345	132	284	120	256	116	314	120
IKEM	921	359	813	360	845	340	888	331	907	365
Nem. České Budějovice a.s.	480	195	447	168	385	191	423	186	463	221
Nemocnice Na Homolce	576	285	519	267	531	270	555	244	560	278
Nemocnice Podlesí a.s.	514	224	515	237	468	206	486	224	499	217
VFN Praha	595	239	673	257	533	264	523	214	498	178
Celkem	6 562	2 808	6 301	2 761	6 102	2 719	5 894	2 594	6 168	2 704

Kardiocentrum	2010		2011		2012	
	muži	ženy	muži	ženy	muži	ženy
CKTCH	767	374	742	343	750	353
FN Hradec Králové	619	278	567	213	623	287
FN Královské Vinohrady	541	229	459	188	527	214
FN Olomouc	494	189	423	161	471	200
FN Ostrava	369	180	322	178	338	184
FN Plzeň	347	117	325	121	324	126
FN v Motole	270	111	288	90	237	93
IKEM	815	357	787	316	856	335
Nem. České Budějovice a.s.	485	202	422	163	475	191
Nemocnice Na Homolce	511	245	505	282	560	267
Nemocnice Podlesí a.s.	548	180	456	217	432	186
VFN Praha	464	191	488	173	432	183
Celkem	6 230	2 653	5 784	2 445	6 025	2 619

Podíl kardiologických operací podle pohlaví



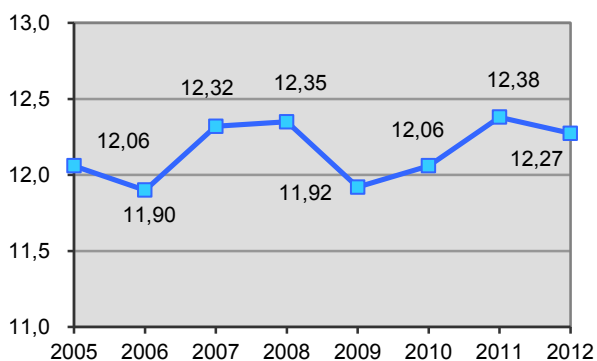
**Tabulka 18** Průměrná doba hospitalizace (dny)  
 od operace do propuštění z kardiocentra

Kardiocentrum	2005	2006	2007	2008	2009	2010	2011	2012
CKTCH	14,2	15,4	15,4	15,4	15,0	14,9	15,2	15,5
FN Hradec Králové	13,8	12,9	13,5	14,1	13,3	13,3	14,0	13,4
FN Královské Vinohrady	9,0	9,5	9,0	9,3	8,8	8,5	8,8	8,2
FN Olomouc	11,6	10,6	11,3	11,8	12,0	11,1	10,9	10,3
FN Ostrava	12,5	12,8	15,5	16,1	15,3	14,8	14,9	14,9
FN Plzeň	.	8,0	12,5	12,2	11,6	11,7	12,8	12,4
FN v Motole	15,2	14,8	13,1	13,9	12,6	14,1	14,6	14,4
IKEM	10,6	11,8	12,2	12,2	11,7	12,0	11,8	12,2
Nem. České Budějovice a.s.	12,6	11,7	11,7	12,0	10,8	11,8	13,2	13,1
Nemocnice Na Homolce	13,9	11,3	11,3	11,2	10,7	12,2	11,9	11,5
Nemocnice Podlesí a.s.	9,9	9,8	9,3	9,7	9,5	8,7	9,3	9,6
VFN Praha	10,4	10,9	11,8	10,5	11,2	11,5	11,4	11,4
Celkem	12,1	11,9	12,3	12,4	11,9	12,1	12,4	12,3

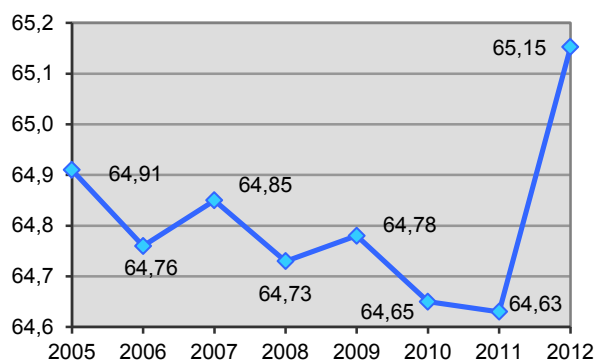
**Tabulka 19** Průměrný věk

Kardiocentrum	2005	2006	2007	2008	2009	2010	2011	2012
CKTCH	64,4	64,7	64,7	64,8	64,5	64,5	65,0	65,3
FN Hradec Králové	65,0	64,5	64,8	64,1	64,5	64,2	64,3	64,6
FN Královské Vinohrady	64,2	65,3	65,4	65,9	67,3	66,7	66,1	66,6
FN Olomouc	66,8	66,7	66,7	66,4	66,8	66,7	66,6	66,9
FN Ostrava	65,7	65,1	65,6	66,1	65,7	65,4	64,5	65,8
FN Plzeň	.	64,6	64,8	65,6	64,6	65,1	65,0	66,9
FN v Motole	63,8	64,6	63,2	62,7	62,5	60,7	61,8	60,9
IKEM	64,1	64,1	64,5	64,0	63,6	63,7	63,8	64,3
Nem. České Budějovice a.s.	65,5	64,7	65,2	66,0	65,9	66,0	66,1	66,6
Nemocnice Na Homolce	64,2	62,5	62,5	62,0	63,3	61,9	62,3	62,9
Nemocnice Podlesí a.s.	65,0	65,2	64,8	65,1	64,6	65,5	64,5	65,0
VFN Praha	65,6	65,3	66,0	65,3	65,0	65,0	65,8	65,8
Celkem	64,9	64,8	64,9	64,7	64,8	64,7	64,6	65,2

**Trend v průměrné době hospitalizace  
 od operace do propuštění z  
 kardiocentra**



**Trend v průměrném věku  
 operovaných pacientů**

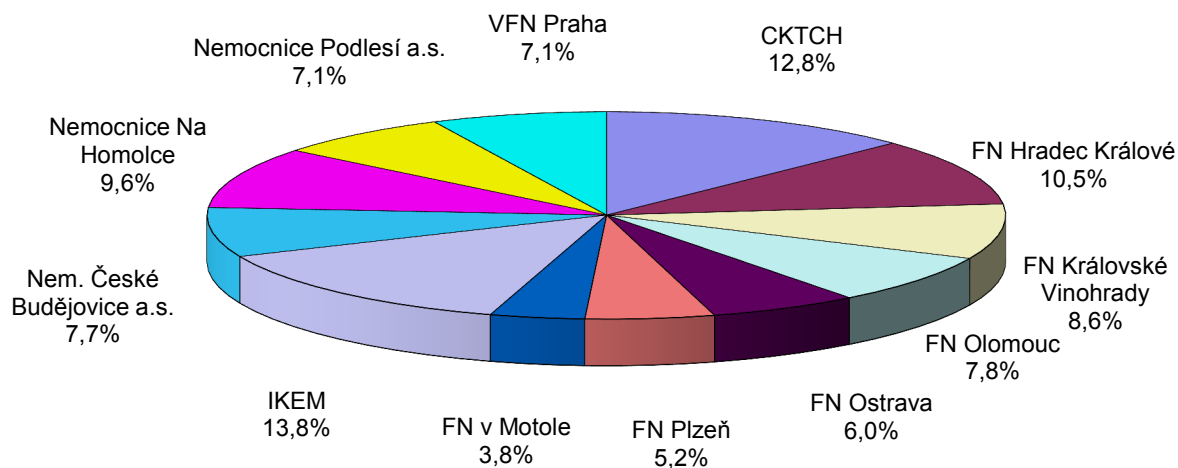


#### 4.1 Kardiologické operace podle vybraných charakteristik

Tabulka 20 Kardiologické operace podle použití mimotělního oběhu

Kardiocentrum	Operace bez mimotělního oběhu	Operace s mimotělním oběhem	Neznámo	Celkem operací	Podíl kardiocentra
CKTCH	38 3,4%	1 065 96,6%	-	1 103	12,8%
FN Hradec Králové	302 33,2%	608 66,8%	-	910	10,5%
FN Královské Vinohrady	64 8,6%	677 91,4%	-	741	8,6%
FN Olomouc	271 40,4%	400 59,6%	-	671	7,8%
FN Ostrava	54 10,3%	468 89,7%	-	522	6,0%
FN Plzeň	31 6,9%	419 93,1%	-	450	5,2%
FN v Motole	70 21,2%	260 78,8%	-	330	3,8%
IKEM	226 19,0%	965 81,0%	-	1 191	13,8%
Nem. České Budějovice a.s.	31 4,7%	635 95,3%	-	666	7,7%
Nemocnice Na Homolce	76 9,2%	751 90,8%	-	827	9,6%
Nemocnice Podlesí a.s.	107 17,3%	511 82,7%	-	618	7,1%
VFN Praha	176 28,6%	439 71,4%	-	615	7,1%
<b>Celkem</b>	<b>1 446 16,7%</b>	<b>7 198 83,3%</b>	<b>-</b>	<b>8 644</b>	<b>100,0%</b>

Podíl kardiocenter na kardiologických operacích



NKCHR, Přehled vybraných kardiologických operací v ČR, 2012  
**4. Kardiologické operace celkem v roce 2012**

**Tabulka 21/1 Kardiologické operace podle urgency a pořadí**

Kardiocentrum	Plánovaná operace			Urgentní, emergentní, katastrofická operace			Urgence neznámá	Reoperace celkem
	celkem	primo-operace	reoperace	celkem	primo-operace	reoperace		
CKTCH	1 007	940	67	96	76	20	-	87
FN Hradec Králové	845	786	59	65	62	3	-	62
FN Královské Vinohrady	494	485	9	247	239	8	-	17
FN Olomouc	563	542	21	108	107	1	-	22
FN Ostrava	434	407	27	88	79	9	-	36
FN Plzeň	353	342	11	97	89	8	-	19
FN v Motole	276	256	20	53	50	3	1	23
IKEM	982	899	83	166	112	54	43	137
Nem. České Budějovice a.s.	534	508	26	132	117	15	-	41
Nemocnice Na Homolce	771	699	72	55	50	5	1	77
Nemocnice Podlesí a.s.	397	393	4	221	213	8	-	12
VFN Praha	521	485	36	94	82	12	-	48
<b>Celkem</b>	<b>7 177</b>	<b>6 742</b>	<b>435</b>	<b>1 422</b>	<b>1 276</b>	<b>146</b>	<b>45</b>	<b>581</b>

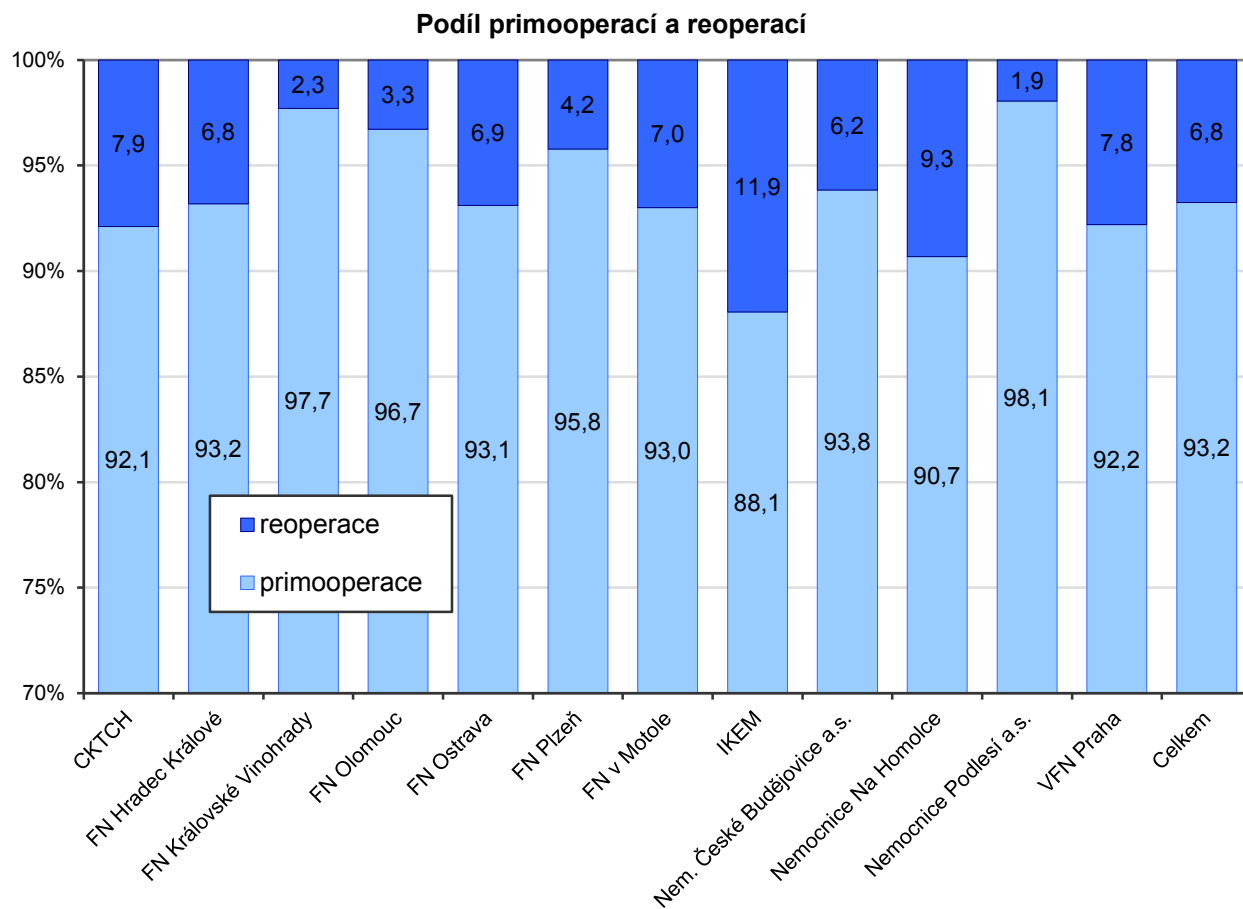
**Tabulka 21/2 Kardiologické operace - reoperace**

Kardiocentrum	Reoperace			
	pouze ACB	pouze chlopeň	pouze ACB +chlopeň	jiné kombinace výkonů
CKTCH	7	27	6	47
FN Hradec Králové	2	28	4	28
FN Královské Vinohrady	2	8	1	6
FN Olomouc	5	7	2	8
FN Ostrava	2	15	3	16
FN Plzeň	3	3	1	12
FN v Motole	4	6	2	10
IKEM	14	33	5	84
Nem. České Budějovice a.s.	5	16	2	18
Nemocnice Na Homolce	-	24	-	53
Nemocnice Podlesí a.s.	-	5	-	7
VFN Praha	8	19	5	13
<b>Celkem</b>	<b>52</b>	<b>191</b>	<b>31</b>	<b>302</b>

Reoperace je brána ve chvíli, kdy má případ vyplněnu sekci Počet kardiologických operací v anamnéze jako 1 nebo více. Doba od předchozí kardiologické operace není uvažována.

Pokud je součet ve sloupcích primooperace a reoperace menší než ve sloupci celkem, tak to znamená, že u chybějícího počtu případů není známo, zda to byla primooperace či reoperace.

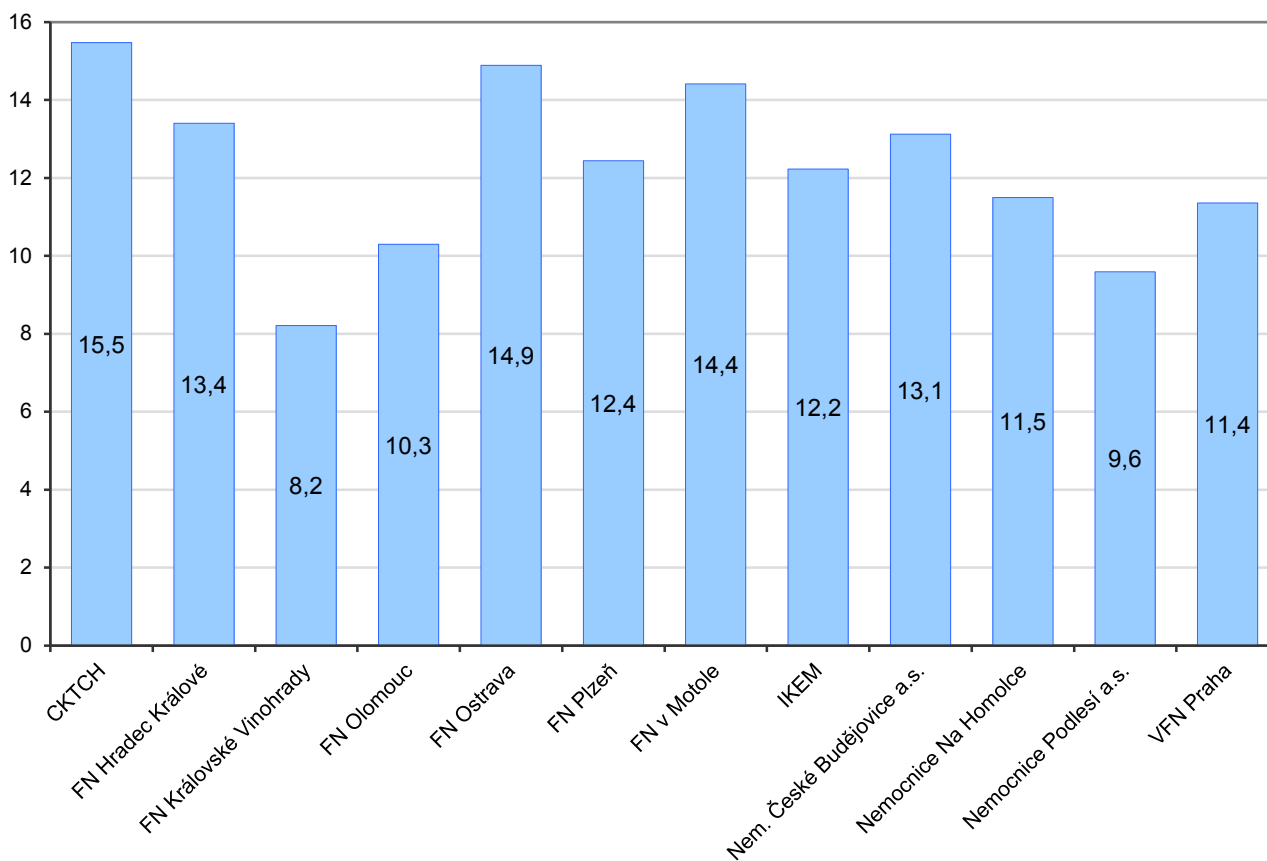
NKCHR, Přehled vybraných kardiologických operací v ČR, 2012  
**4. Kardiologické operace celkem v roce 2012**



**Tabulka 22 Charakteristiky doby hospitalizace od operace do propuštění**

Kardiocentrum	průměr	medián	minimum	maximum
CKTCH	15,5	12	1	179
FN Hradec Králové	13,4	11	1	113
FN Královské Vinohrady	8,2	7	1	81
FN Olomouc	10,3	9	1	55
FN Ostrava	14,9	13	1	127
FN Plzeň	12,4	9	1	185
FN v Motole	14,4	10	1	190
IKEM	12,2	8	1	366
Nem. České Budějovice a.s.	13,1	9	1	131
Nemocnice Na Homolce	11,5	9	1	101
Nemocnice Podlesí a.s.	9,6	8	1	143
VFN Praha	11,4	9	1	82
<b>Celkem</b>	<b>12,3</b>	<b>9</b>	<b>1</b>	<b>366</b>

**Průměrná doba hospitalizace od operace do propuštění**





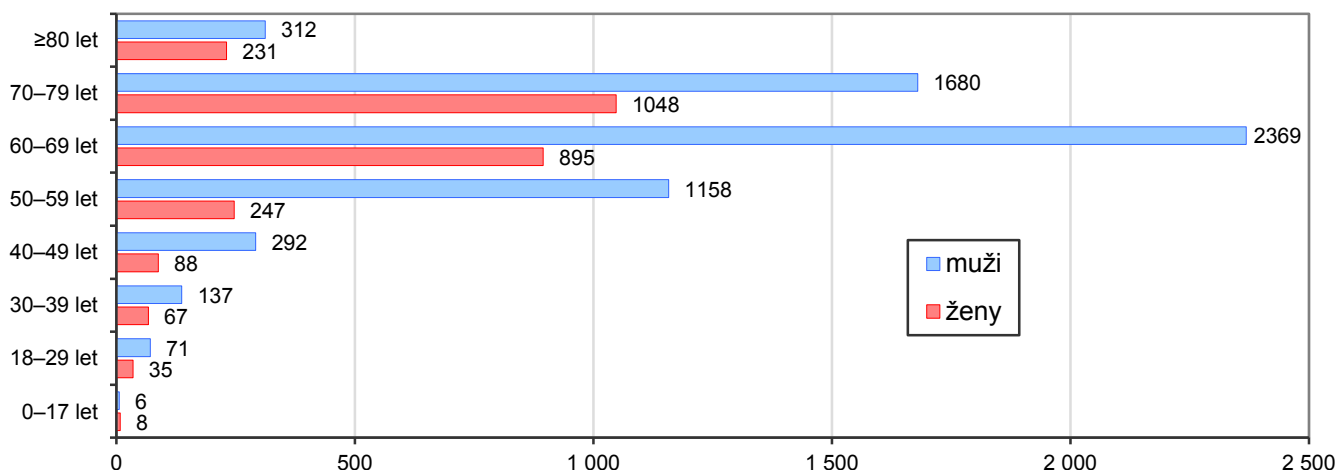
**Tabulka 23** Charakteristiky věku

Kardiocentrum	průměr	medián	min	max
CKTCH	65,3	68	15	94
FN Hradec Králové	64,6	66	18	91
FN Královské Vinohrady	66,6	67	27	88
FN Olomouc	66,9	68	18	87
FN Ostrava	65,8	67	21	87
FN Plzeň	66,9	69	24	87
FN v Motole	60,9	64	14	88
IKEM	64,3	66	12	91
Nem. České Budějovice a.s.	66,6	68	21	87
Nemocnice Na Homolce	62,9	66	18	91
Nemocnice Podlesí a.s.	65,0	66	20	86
VFN Praha	65,8	67	31	93
Celkem	65,2	67	12	94

**Tabulka 24** Kardiologické operace podle věku

Kardiocentrum	0–17 let	18–29 let	30–39 let	40–49 let	50–59 let	60–69 let	70–79 let	≥80 let
CKTCH	1	14	39	48	164	379	380	78
FN Hradec Králové	-	7	26	50	167	344	251	65
FN Královské Vinohrady	-	2	5	27	126	290	231	60
FN Olomouc	1	1	4	28	106	251	220	60
FN Ostrava	-	7	7	15	78	219	173	23
FN Plzeň	-	4	1	17	68	154	179	27
FN v Motole	6	16	7	13	71	132	82	3
IKEM	2	13	49	64	199	456	315	93
Nem. České Budějovice a.s.	-	4	9	25	98	245	247	38
Nemocnice Na Homolce	4	33	38	36	119	309	248	40
Nemocnice Podlesí a.s.	-	5	7	30	113	232	214	17
VFN Praha	-	-	12	27	96	253	188	39
Celkem	14	106	204	380	1 405	3 264	2 728	543
Podíl na celku (tab. 27/1)	0,2%	1,2%	2,4%	4,4%	16,3%	37,8%	31,6%	6,3%

**Počty kardiologických operací dle věku a pohlaví**

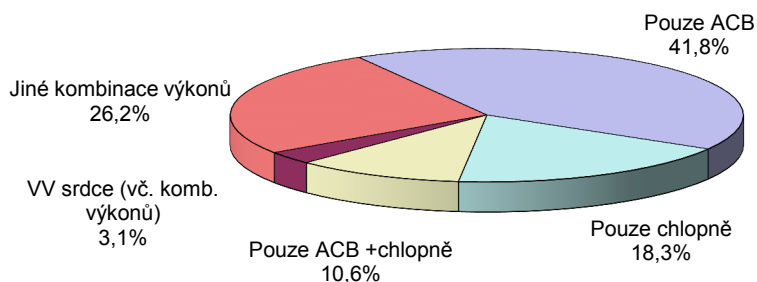


## 4.2 Kardiologické operace podle typu jednotlivých výkonů

Tabulka 25/1 Souhrn všech kardiologických operací podle typu výkonů

Kardiocentrum	Pouze ACB	Pouze chlopně	Pouze ACB +chlopně	VV srdce (vč. komb. výkonů)	Jiné kombinace výkonů	Celkem
CKTCH	376	259	115	28	325	1 103
FN Hradec Králové	340	191	93	26	258	910
FN Královské Vinohrady	398	107	110	9	117	741
FN Olomouc	422	98	52	5	94	671
FN Ostrava	181	105	81	33	122	522
FN Plzeň	200	44	68	6	132	450
FN v Motole	112	60	18	9	126	330
IKEM	429	239	105	34	383	1 191
N. České Budějovice a.s.	292	96	88	25	164	666
Nemocnice Na Homolce	247	157	65	66	290	827
Nemocnice Podlesí a.s.	314	83	55	12	151	618
VFN Praha	289	134	63	15	91	615
<b>Celkem</b>	<b>3 600</b>	<b>1 573</b>	<b>913</b>	<b>268</b>	<b>2 253</b>	<b>8 644</b>
<i>Podíl na celku</i>	<i>41,6%</i>	<i>18,2%</i>	<i>10,6%</i>	<i>3,1%</i>	<i>26,1%</i>	

### Podíl kardiologických operací podle typů operací



Tabulka 25/2

### Jiné kardiologické výkony

Kardiocentrum	Defekt septa síně	Jiné VV	Myxom	Disekce A	Výkon na vzestupné aortě <sup>1)</sup>
CKTCH	26	2	8	18	87
FN Hradec Králové	26	-	2	8	77
FN Královské Vinohrady	9	-	3	6	28
FN Olomouc	5	-	2	11	12
FN Ostrava	32	2	5	11	20
FN Plzeň	5	1	1	11	21
FN v Motole	8	3	-	6	18
IKEM	32	3	5	12	61
N. České Budějovice a.s.	25	-	2	5	31
Nemocnice Na Homolce	59	10	4	9	80
Nemocnice Podlesí a.s.	12	1	3	5	47
VFN Praha	14	1	1	-	-
<b>Celkem</b>	<b>253</b>	<b>23</b>	<b>36</b>	<b>102</b>	<b>482</b>
<i>Podíl na celku (tab. 25/1)</i>	<i>2,9%</i>	<i>0,3%</i>	<i>0,4%</i>	<i>1,2%</i>	<i>5,6%</i>

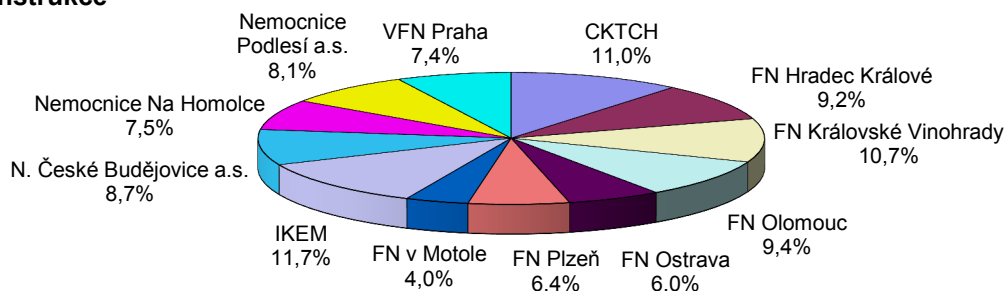
<sup>1)</sup> vyjma operací pro disekce

NKCHR, Přehled vybraných kardiologických operací v ČR, 2012  
4. Kardiologické operace celkem v roce 2012

Tabulka 26 Aortokoronární rekonstrukce

Kardiocentrum	Pouze ACB		Kombinované výk.			A. mammaria použita v % případů	Pr.# perif. an.		Prům. EF v %	Počet op. s výkonem ACB celkem
	sternotomie a jiné	mini-thoraktomie	pouze ACB + chlopeč	ACB + chlopeč + jiné	ACB + jiné		vše	kromě mini-thorak.		
CKTCH	375	1	115	39	49	78,4	2,57	2,57	48,9	579
FN Hradec Králové	307	33	93	32	20	91,0	2,15	2,09	54,7	485
FN Královské Vinohrady	398	-	110	30	23	87,3	2,36	2,36	50,3	561
FN Olomouc	387	35	52	11	12	88,1	2,40	2,33	51,2	497
FN Ostrava	179	2	81	31	21	86,0	3,03	3,03	49,0	314
FN Plzeň	197	3	68	40	30	91,1	2,90	2,89	52,7	338
FN v Motole	109	3	18	21	60	89,0	2,53	2,50	48,1	211
IKEM	423	6	105	40	39	84,3	2,92	2,92	52,5	613
N. České Budějovice a.s.	292	-	88	50	28	89,1	2,70	2,70	58,1	458
Nemocnice Na Homolce	247	-	65	47	33	85,7	2,45	2,45	54,7	392
Nemocnice Podlesí a.s.	312	2	55	30	27	92,7	2,04	2,04	51,4	426
VFN Praha	289	-	63	22	13	89,9	2,88	2,88	52,5	387
<b>Celkem</b>	<b>3 515</b>	<b>85</b>	<b>913</b>	<b>393</b>	<b>355</b>	<b>86,7</b>	<b>2,59</b>	<b>2,57</b>	<b>52,1</b>	<b>5 261</b>
<i>Podíl na ACB</i>	<i>66,8%</i>	<i>1,6%</i>	<i>17,4%</i>	<i>7,5%</i>	<i>6,7%</i>					
<i>Podíl na celku (tab. 25/1)</i>	<i>40,7%</i>	<i>1,0%</i>	<i>10,6%</i>	<i>4,5%</i>	<i>4,1%</i>					

Aortokoronární rekonstrukce  
- podíl kardiocenter



Tabulka 27 Kombinované operace aortokoronární bypass + oper. na srdečních chlopečích

Kardiocentrum	Pouze ACB + chlopeč	ACB + chlopeč + jiné	Pr. počet perif. anast.	A. mammaria v % příp.	Průměrná ejekční frakce v %	Počet operací s výkonem ACB + chlopeč celkem
CKTCH	115	39	1,94	48,1	48,0	154
FN Hradec Králové	93	32	1,86	72,8	54,1	125
FN Královské Vinohrady	110	30	1,96	63,6	47,6	140
FN Olomouc	52	11	1,75	50,8	51,9	63
FN Ostrava	81	31	2,79	77,7	47,0	112
FN Plzeň	68	40	2,47	80,0	50,1	108
FN v Motole	18	21	2,21	71,8	45,5	39
IKEM	105	40	2,17	57,2	48,8	145
N. České Budějovice a.s.	88	50	2,10	74,6	56,0	138
Nemocnice Na Homolce	65	47	2,06	64,3	52,4	112
Nemocnice Podlesí a.s.	55	30	1,80	77,6	51,5	85
VFN Praha	63	22	2,28	72,9	50,2	85
<b>Celkem</b>	<b>913</b>	<b>393</b>	<b>2,11</b>	<b>66,8</b>	<b>50,4</b>	<b>1 306</b>
<i>Podíl na ACB+chlopeč</i>	<i>69,9%</i>	<i>30,1%</i>				
<i>Podíl na celku (tab. 25/1)</i>	<i>10,6%</i>	<i>4,5%</i>				

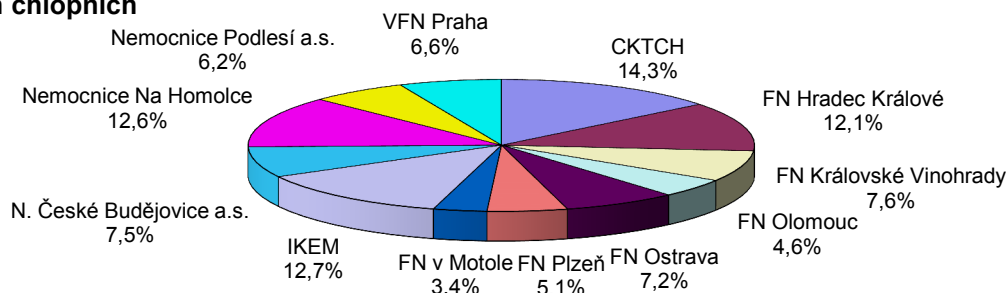
NKCHR, Přehled vybraných kardiologických operací v ČR, 2012  
4. Kardiologické operace celkem v roce 2012

Tabulka 28 Operace na srdečních chlopních

Kardiocentrum	Pouze chlopně	Komb. výk.			Operované chlopně										Počet op. na chlopních
		pouze chl. + ACB	chl. + ACB + jiné	chl. + jiné	ao	mi	tr	pl	ao + mi	ao + tr	ao + pl	mi + tr	ao + mi + tr	mi + pl	
CKTCH	259	115	39	168	338	90	17	3	58	8	1	49	16	-	581
FN Hradec Králové	191	93	32	174	257	88	11	-	27	9	10	75	13	-	490
FN Královské Vinohrady	107	110	30	60	173	72	1	-	21	5	-	31	4	-	307
FN Olomouc	98	52	11	25	142	22	3	-	2	4	-	12	1	-	186
FN Ostrava	105	81	31	77	87	76	5	-	36	4	-	67	19	-	294
FN Plzeň	44	68	40	55	99	26	3	-	15	18	-	36	10	-	207
FN v Motole	60	18	21	39	85	29	10	6	5	-	-	3	-	-	138
IKEM	239	105	40	133	300	130	22	-	29	8	-	20	8	-	517
N. České Budějovice a.s.	96	88	50	71	178	63	3	-	23	3	-	31	4	-	305
Nemocnice Na Homolce	157	65	47	244	262	90	17	7	16	4	4	89	13	1	513
Nemocnice Podlesí a.s.	83	55	30	84	152	56	4	-	12	2	-	25	-	-	252
VFN Praha	134	63	22	47	139	61	-	-	38	2	-	18	8	-	266
<b>Celkem</b>	<b>1 573</b>	<b>913</b>	<b>393</b>	<b>1 177</b>	<b>2 212</b>	<b>803</b>	<b>96</b>	<b>16</b>	<b>282</b>	<b>67</b>	<b>15</b>	<b>456</b>	<b>96</b>	<b>1</b>	<b>4 056</b>
<i>Podíl na chlopních</i>	<i>38,8%</i>	<i>22,5%</i>	<i>9,7%</i>	<i>29,0%</i>											
<i>Podíl na celku (tab. 25/1)</i>	<i>18,2%</i>	<i>10,6%</i>	<i>4,5%</i>	<i>13,6%</i>											

Počet neznámých kombinací: 12

Operace na srdečních chlopních  
- podíl kardiocenter



Tabulka 29 Kombinované operace ACB + chlopně podle typu operovaných chlopní

Kardiocentrum	Pouze ACB + chlopně	ACB + chl. + jiné	ao	mi	tr	pl	ao + mi	ao + tr	ao + pl	mi + tr	ao + mi + tr	Počet operací s výkonem ACB + chlopně celkem
CKTCH	115	39	87	36	2	-	9	2	-	17	1	154
FN Hradec Králové	93	32	56	46	1	-	7	-	-	14	1	125
FN Královské Vinohrady	110	30	69	49	1	-	10	2	-	8	1	140
FN Olomouc	52	11	47	9	2	-	-	1	-	4	-	63
FN Ostrava	81	31	29	45	1	-	14	-	-	20	3	112
FN Plzeň	68	40	49	20	2	-	5	8	-	21	3	108
FN v Motole	18	21	27	12	-	-	-	-	-	-	-	39
IKEM	105	40	78	47	2	-	9	2	-	5	2	145
N. České Budějovice a.s.	88	50	78	41	-	-	6	-	-	11	2	138
Nemocnice Na Homolce	65	47	55	34	2	-	1	-	-	18	2	112
Nemocnice Podlesí a.s.	55	30	49	26	-	-	3	1	-	6	-	85
VFN Praha	63	22	40	29	-	-	13	1	-	2	-	85
<b>Celkem</b>	<b>913</b>	<b>393</b>	<b>664</b>	<b>394</b>	<b>13</b>	<b>-</b>	<b>77</b>	<b>17</b>	<b>-</b>	<b>126</b>	<b>15</b>	<b>1 306</b>
<i>Podíl na ACB+chlopně</i>	<i>69,9%</i>	<i>30,1%</i>										
<i>Podíl na celku (tab. 25/1)</i>	<i>10,6%</i>	<i>4,5%</i>										

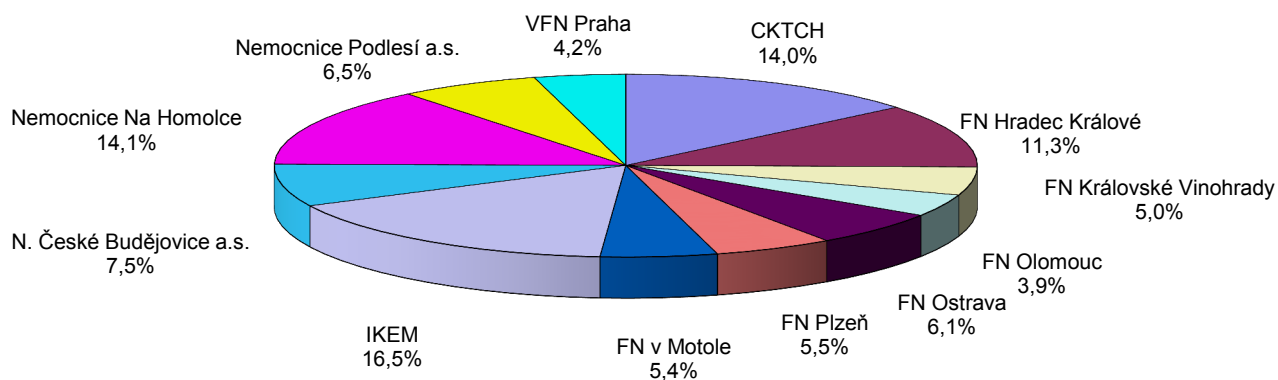
Počet neznámých kombinací: 0

NKCHR, Přehled vybraných kardiologických operací v ČR, 2012  
**4. Kardiologické operace celkem v roce 2012**

**Tabulka 30** Jiné operace a jiné kombinace

Kardiocentrum	VV srdce (včetně komb. výkonů)	Pouze jiné výkony	Kombinované výkony			Celkem
			jiné + ACB	jiné + chlopeč	jiné + ACB + chlopeč	
CKTCH	28	93	49	149	34	353
FN Hradec Králové	26	54	20	156	28	284
FN Královské Vinohrady	9	12	23	54	28	126
FN Olomouc	5	49	12	23	10	99
FN Ostrava	33	22	20	58	22	155
FN Plzeň	6	12	30	53	37	138
FN v Motole	9	8	60	37	21	135
IKEM	34	198	38	113	34	417
N. České Budějovice a.s.	25	38	24	61	41	189
Nemocnice Na Homolce	66	21	33	197	39	356
Nemocnice Podlesí a.s.	12	20	27	77	27	163
VFN Praha	15	19	13	38	21	106
<b>Celkem</b>	<b>268</b>	<b>546</b>	<b>349</b>	<b>1 016</b>	<b>342</b>	<b>2 521</b>
<i>Podíl na celku (tab. 25/1)</i>	<i>3,1%</i>	<i>6,3%</i>	<i>4,0%</i>	<i>11,8%</i>	<i>4,0%</i>	

**Jiné operace - podíl kardiocenter**



NKCHR, Přehled vybraných kardiologických operací v ČR, 2012  
5. Kardiologické operace v DKC Motol v roce 2012

**Statistika činnosti Dětského kardiocentra FN v Motole v roce 2012**

KARDIOCHIRURGICKÉ OPERACE	Počet	Úmrtí (do 30 dnů)	
		N	%
<b>Vrozené srdeční vady</b>			
V mimotělním oběhu	395	4	1,0
Bez mimotělního oběhu	92	-	-
Celkem	487	4	0,8
<b>Získaná srdeční onemocnění</b>			
V mimotělním oběhu	8	-	-
Bez mimotělního oběhu	6	-	-
Celkem	14	-	-
<i>Transplantace</i>			
<b>Souhrn</b>			
V mimotělním oběhu	403	4	1,0
Bez mimotělního oběhu	98	-	-
<b>CELKEM</b>	<b>501</b>	<b>4</b>	<b>0,8</b>
<i>OPERACE HRUDNÍ</i>	3		
Dlouhodobá podpora oběhu	4		
Operace jiné	3		
Periferní cévy	-		
<b>OPERACE v DKC - celkem</b>	<b>511</b>		
Ligace tepenné dučeje u novorozenců mimo DKC	23		
<b>SRDEČNÍ KATETRIZACE</b>			
<b>Katetrizace (hlavní výkony)</b>	<b>Počet</b>		
Diagnostika	98		
Intervence	210		
Elektrofyzilogické studie	11		
Biopsie	1		
<b>CELKEM KATETRIZACE</b>	<b>320</b>		
<b>Katetrizační výkony</b>	<b>Hlavní</b>	<b>Vedlejší</b>	<b>Součet</b>
<b>Diagnostické</b>			
Diagnostika	98	-	98
Biopsie	1	5	6
Elektrofyzilogické studie	11	4	15
<b>Celkem diagnostika</b>	<b>110</b>	<b>9</b>	<b>119</b>
<b>Intervenční</b>			
APL plicnic	11	6	17
APL konduitu	6	3	9
APL rekoarktace	9	1	10
APL jiné (PAB 1)	1	-	1
Septostomie	19	-	19
Stenty (coa 3, recoa 2, plicnice 4, cnd 1, pda 1)	11	-	11
Implantace pulm. chlopně	3	-	3
Uzávěr ASD	10	-	10
Uzávěr VSD	1	-	1
Uzávěr fenestrace	-	-	-
Uzávěr PDA (coil 21, Amplatz 6)	27	-	27
Uzávěry jiné (MAPCA 3, VVC 4, aps 2)	9	-	9
Intervence jiná ( EXTR 2)	2	-	2
Valvuloplastika AS	16	-	16
Valvuloplastika PS	12	1	13
Ablace	73	-	73
<b>Celkem katetrizační intervence</b>	<b>210</b>	<b>11</b>	<b>221</b>

NKCHR, Přehled vybraných kardiologických operací v ČR, 2012  
**5. Kardiologické operace v DKC Motol v roce 2012**

**Statistika činnosti Dětského kardiocentra FN v Motole v roce 2012**

<b>Výkony endokardiální stimulace a ICD</b>	<b>14</b>	<b>-</b>	<b>14</b>
<i>CŽK a aplikační komůrky</i>	225	-	225
<b>Implantované kardiostimulátory</b>	<b>Primo</b>	<b>Reimplant</b>	<b>Celkem</b>
Endovazální	1	2	3
Epikardiální	9	14	23
<b>Celkem</b>	<b>10</b>	<b>16</b>	<b>26</b>
<b>Implantované kardiovertery-defibrilátory</b>	<b>Primo</b>	<b>Reimplant</b>	<b>Celkem</b>
Endovazální	2	-	2
Epikardiální	1	-	1
<b>Celkem</b>	<b>3</b>	<b>-</b>	<b>3</b>

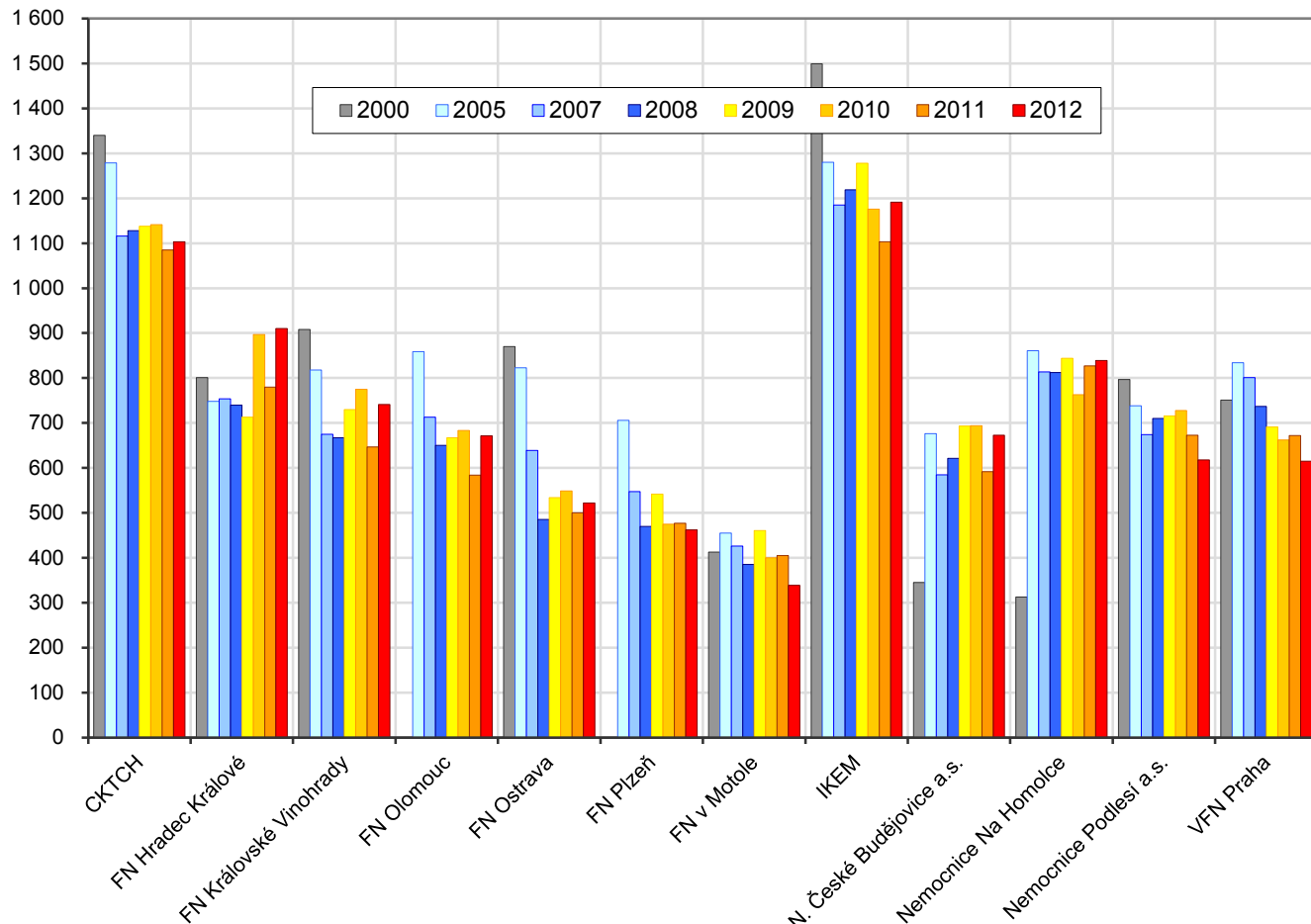
## 6 Skutečný celkový počet kardiologických operací v letech 2000–2012

Tabulka 31 Skutečné / nahlášené počty kardiologických operací

	2000	2003	2004	2005	2006	2007	2008	2009	2010	2011	2012
CKTCH	1 340	1 359	1 293	1 279	1 120	1 116	1 128	1 138	1 141	1 085	1 103
FN Hradec Králové	801	846	818	748	759	754	740	713	897	780	910
FN Královské Vinohrady	908	870	824	818	712	675	667	730	775	647	741
FN Olomouc	.	891	944	859	828	713	650	667	683	584	671
FN Ostrava	870	878	897	823	763	639	485	534	549	500	522
FN Plzeň	.	667	943	706	642	547	470	542	475	477	462
FN v Motole	413	870	761	455	478	426	385	461	400	405	339
IKEM	1 499	1 507	1 490	1 280	1 173	1 185	1 219	1 278	1 176	1 103	1 191
N. České Budějovice a.s.	345	802	770	676	621	585	621	693	694	592	673
Nemocnice Na Homolce	313	531	839	861	786	814	812	844	763	827	839
Nemocnice Podlesí a.s.	797	868	850	738	752	674	710	716	728	673	618
VFN Praha	751	624	720	834	930	801	737	691	662	672	615
<b>Celkem</b>	<b>8 037</b>	<b>10 713</b>	<b>11 149</b>	<b>10 077</b>	<b>9 564</b>	<b>8 929</b>	<b>8 624</b>	<b>9 007</b>	<b>8 943</b>	<b>8 345</b>	<b>8 684</b>
DKC FN Motol	401	450	472	438	424	447	437	413	429	462	501
<b>Úhrn</b>	<b>8 438</b>	<b>11 163</b>	<b>11 621</b>	<b>10 515</b>	<b>9 988</b>	<b>9 376</b>	<b>9 061</b>	<b>9 420</b>	<b>9 372</b>	<b>8 807</b>	<b>9 185</b>

Počty kardiologických operací, které uvedla jednotlivá kardiocentra.  
 CKTCH a IKEM včetně transplantací srdce.

Kardiologické operace celkem





Popis restrikcí na typy operací v jednotlivých tabulkách.

Tabulka	Řádek nebo sloupec	ACB	Chlopeč	Jiná intervence	VV srdce	Hrudní aorta	Tx srdce
1							
2							ANO
3							
4							
5		ANO	NE	NE			
6		NE	ANO	NE			
7		ANO	ANO	NE			
8		ANO					
9			ANO				
10		ANO	NE	ANO			
11		NE	ANO	ANO			
12		ANO	ANO	ANO			
13						ANO	
14					ANO		
15–16	ř. 1	ANO	NE	NE			
	ř. 2	NE	ANO	NE			
	ř. 3	ANO	ANO	NE			
	ř. 4			ANO			
	ř. 5	ANO	NE	ANO			
	ř. 6	NE	ANO	ANO			
	ř. 7	ANO	ANO	ANO			
	ř. 8	NE	NE	ANO			
	ř. 9						
	ř. 10					ANO	
	ř. 11					ANO	
	ř. 12				ANO		
	ř. 13						ANO
	ř. 14						ANO
17–19							
20–21/1							
21/2	sl. 1	ANO	NE	NE			
	sl. 2	NE	ANO	NE			
	sl. 3	ANO	ANO	NE			
	sl. 4			ANO			
22–24							
25/1	sl. 1	ANO	NE	NE			
	sl. 2	NE	ANO	NE			
	sl. 3	ANO	ANO	NE			
	sl. 4				ANO		
	sl. 5			ANO	NE		
25/2	sl. 1				ANO		
	sl. 2				ANO		
	sl. 3			ANO			
	sl. 4					ANO	
	sl. 5					ANO	
26	sl. 1,2	ANO	NE	NE			
	sl. 3	ANO	ANO	NE			
	sl. 4	ANO	ANO	ANO			
	sl. 5	ANO	NE	ANO			

Definice druhů operací:

**ACB**

Položka "Celkový počet provedených periferních anostomóz" (10.3) je větší než 0.

**Chlopeč**

Položka "Počet chlopní, na kterých byl proveden výkon" (11.5), je větší než 0.

**Jiná intervence**

Je zaškrtnuta libovolná položka ze sekce "Jiné provedené intervence" (12.1 a 12.2) kromě položky "žádná".

**Hrudní aorta**

V sekci "Jiné intervence" je zaškrtnuta položka 12.2.1 a zároveň není zaškrtnuta v sekci "Segment aorty" položka 12.3.5

**VV srdce**

V sekci "Jiné kardiologické intervence" je zaškrtnuta jedna z těchto položek:  
defekt septa síní (12.1.3)  
jiná operace vrozené vady srdeční (12.1.6)

**Myxom**

V sekci "Jiné kardiologické intervence" je zaškrtnuta položka 12.1.14

**Disekce A**

V sekci "Důvod současné operace" je zaškrtnuta položka 8.8.14 nebo 8.8.15 a zároveň v sekci "Jiné intervence" položka 12.2.1

**Výkon na vzestupné aortě (vyjma operací pro disekci)**

V sekci "Segment aorty" je zaškrtnuta položka 12.3.1 nebo 12.3.2 a zároveň není v sekci "Důvod současné operace" zaškrtnuta položka 8.8.14 nebo 8.8.15

**Transplantace srdce**

V sekci "Jiné kardiologické intervence" je zaškrtnuta položka "transplantace srdce" (12.1.9)

*Tedy pro VV srdce, hrudní aortu nebo transplantaci srdce automaticky platí, že je to i Jiná intervence.*

*Prázdná buňka znamená, že daná podmínka není definována.*

NKCHR, Přehled vybraných kardiologických operací v ČR, 2012  
**7. Metodické poznámky**

Tabulka	Řádek nebo sloupec	ACB	Chlopeň	Jiná intervence	VV srdce	Hrudní aorta	Tx srdce
27	sl. 1	ANO	ANO	NE			
	sl. 2	ANO	ANO	ANO			
28	sl. 1	NE	ANO	NE			
	sl. 2	ANO	ANO	NE			
	sl. 3	ANO	ANO	ANO			
	sl. 4	NE	ANO	ANO			
29	sl. 1	ANO	ANO	NE			
	sl. 2	ANO	ANO	ANO			
30	sl. 1				ANO		
	sl. 2	NE	NE	ANO	NE		
	sl. 3	ANO	NE	ANO	NE		
	sl. 4	NE	ANO	ANO	NE		
	sl. 5	ANO	ANO	ANO	NE		

**Zkratky**

**ACB** aortokoronární bypass

**EF** ejekční frakce

**ao** aortální chlopeň

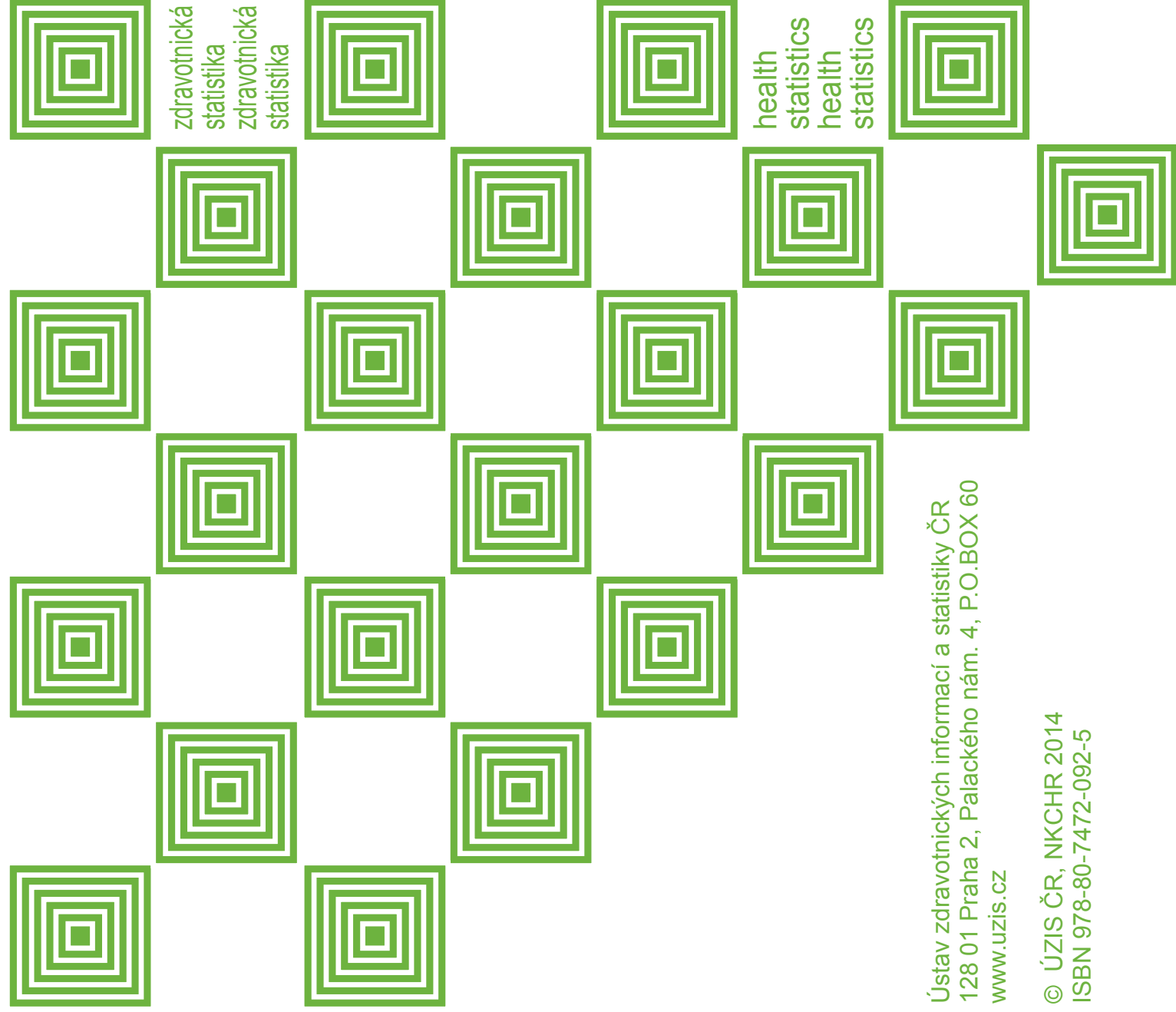
**mi** mitrální chlopeň

**tr** trikuspidální chlopeň

**pl** pulmonální chlopeň

**VV** vrozené vady

**EuroSCORE** evropský systém pro posouzení srdečního operačního rizika  
 (European System for Cardiac Operative Risk Evaluation)



# Přehled vybraných kardiochirurgických operací v ČR 2012

zdravotnická  
statistika  
zdravotnická  
statistika

health  
statistics  
health  
statistics

Ústav zdravotnických informací a statistiky ČR  
128 01 Praha 2, Palackého nám. 4, P.O.BOX 60  
[www.uzis.cz](http://www.uzis.cz)

© ÚZIS ČR, NKCHR 2014  
ISBN 978-80-7472-092-5

ÚZIS ČR  
2014