

ZDRAVOTNICTVÍ ČR:  
Stručný přehled činnosti  
oboru krizové centrum,  
komunitní psychiatrická  
sestra, dětský stacionář, další  
dětská zařízení, stacionář  
pro dospělé,  
psychoterapeutický  
stacionář za období  
**2007–2019**  
**NZIS REPORT č. K/34 (08/2020)**





## Stručný přehled činnosti oboru krizové centrum, komunitní psychiatrická sestra, dětský stacionář, další dětská zařízení, stacionář pro dospělé, psychoterapeutický stacionář za období 2007–2019

**Datový zdroj:** výkaz A (MZ) 1-01: krizové centrum, komunitní psychiatrická sestra, dětský stacionář, další dětská zařízení, stacionář pro dospělé, psychoterapeutický stacionář (A430)

Sběr dat v souladu se zákonem č. 89/1995 Sb., o státní statistické službě, ve znění pozdějších předpisů.

**Zpravodajské jednotky<sup>1</sup>:** Výkaz vyplňuje samostatně každé výše uvedené zařízení (dále ZJ) u všech poskytovatelů zdravotních služeb bez ohledu na jejich zřizovatele. Výkaz vyplňují i stacionáře, které nejsou vyčleněny jako samostatné zařízení a mají kód oddělení 83. Sběr dat probíhá v ročních intervalech (vždy pro období 1. 1. – 31. 12.).

### Shrnutí

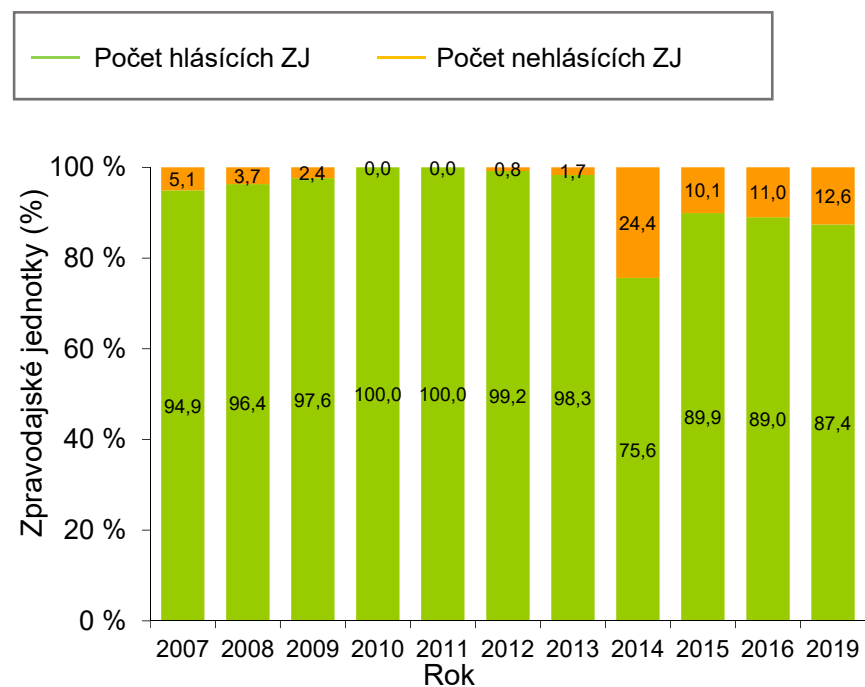
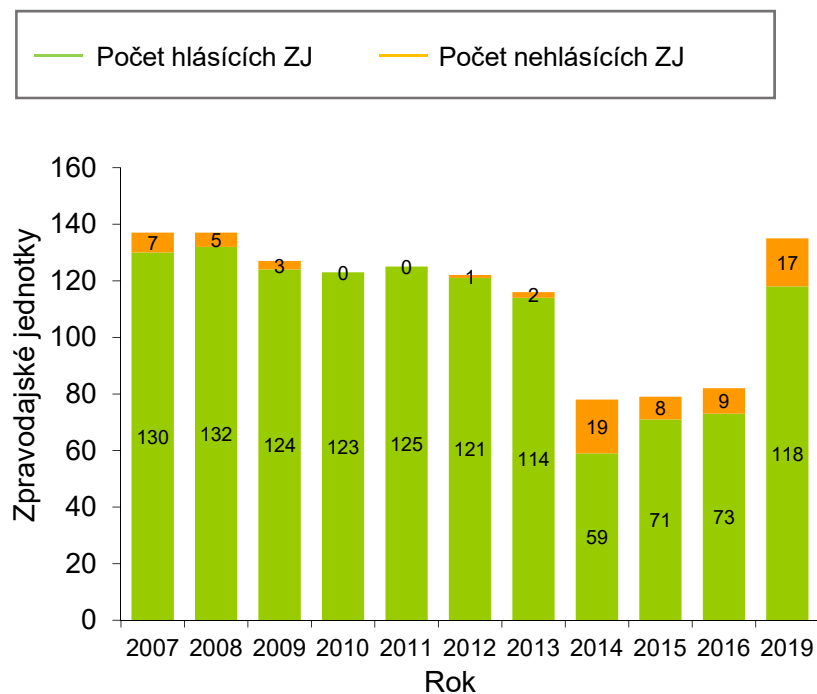
V roce 2019 vyplnilo výkaz A430 celkem 118 (87,4 %) zpravodajských jednotek (Obrázek 1). Neúplné hlášení podaly psychoterapeutické stacionáře, samostatné ordinace lékaře specialisty a dětské stacionáře v Olomouckém, Královéhradeckém, Libereckém, Plzeňském, Středočeském, Jihomoravském, Moravskoslezském kraji a v hlavním městě Praze (Obrázek 2, Obrázek 3). Rozmístění hlásících zpravodajských jednotek v jednotlivých okresech ČR je vizualizováno na Obrázku 4. 32,6 % z nich tvoří samostatná ordinace lékaře specialisty, 20,0 % nemocnice, 17,0 % jsou dětské stacionáře, ostatních zdravotnických zařízení je 30,3 %. Vzhledem k počtu léčených pacientů jsou nejvýznamnější stacionáře (53,3 %) a krizová centra (18,3 %) (Obrázek 5).

Každoročně je evidováno ve výše uvedených zařízeních 16–22 tisíc nových případů. V roce 2019 bylo do programu přijato celkem 21 934 (223 na 100 000 osob v populaci) pacientů. V předchozích letech převažovaly mezi novými pacienty spíše ženy, v roce 2019 naopak převažovali muži (Obrázek 6). Celkový počet pacientů v pomocných zařízeních od roku 2017 stoupá – z 26 404 (249 na 100 000 osob) případů v roce 2017 na 34 992 (328 na 100 000 osob) případů v roce 2019. 43 % pacientů v loňském roce tvořily ženy, 57 % tvořili muži (Obrázek 7).

Doplňující údaje sumarizující veškeré proměnné výkazu v časových řadách a pro poslední rok sběru i v regionálním srovnání jsou k dispozici v přílohách, a to jak ve formě absolutních počtů, tak jako standardizované ukazatele. Příloha dále obsahuje prezentaci s obrázky, formulář ve formátu pdf a pokyny pro jeho vyplňování.

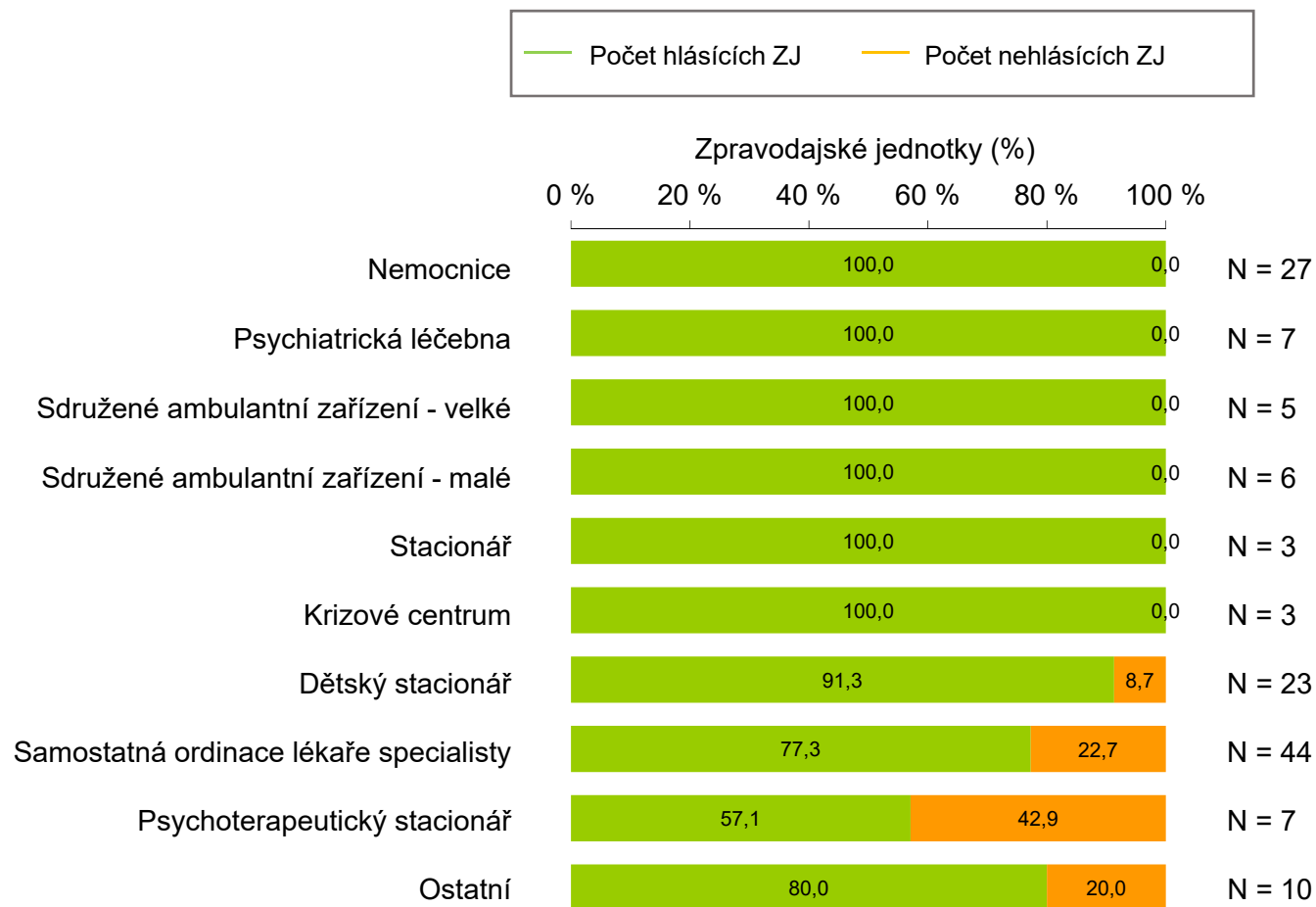
<sup>1</sup> V letech 2007–2013 vyplňovaly výkaz A430 i jesle, které od roku 2014 nepatří mezi zdravotnická zařízení.

**Obrázek 1.** Vyplněnost výkazů v letech 2007–2016, 2019

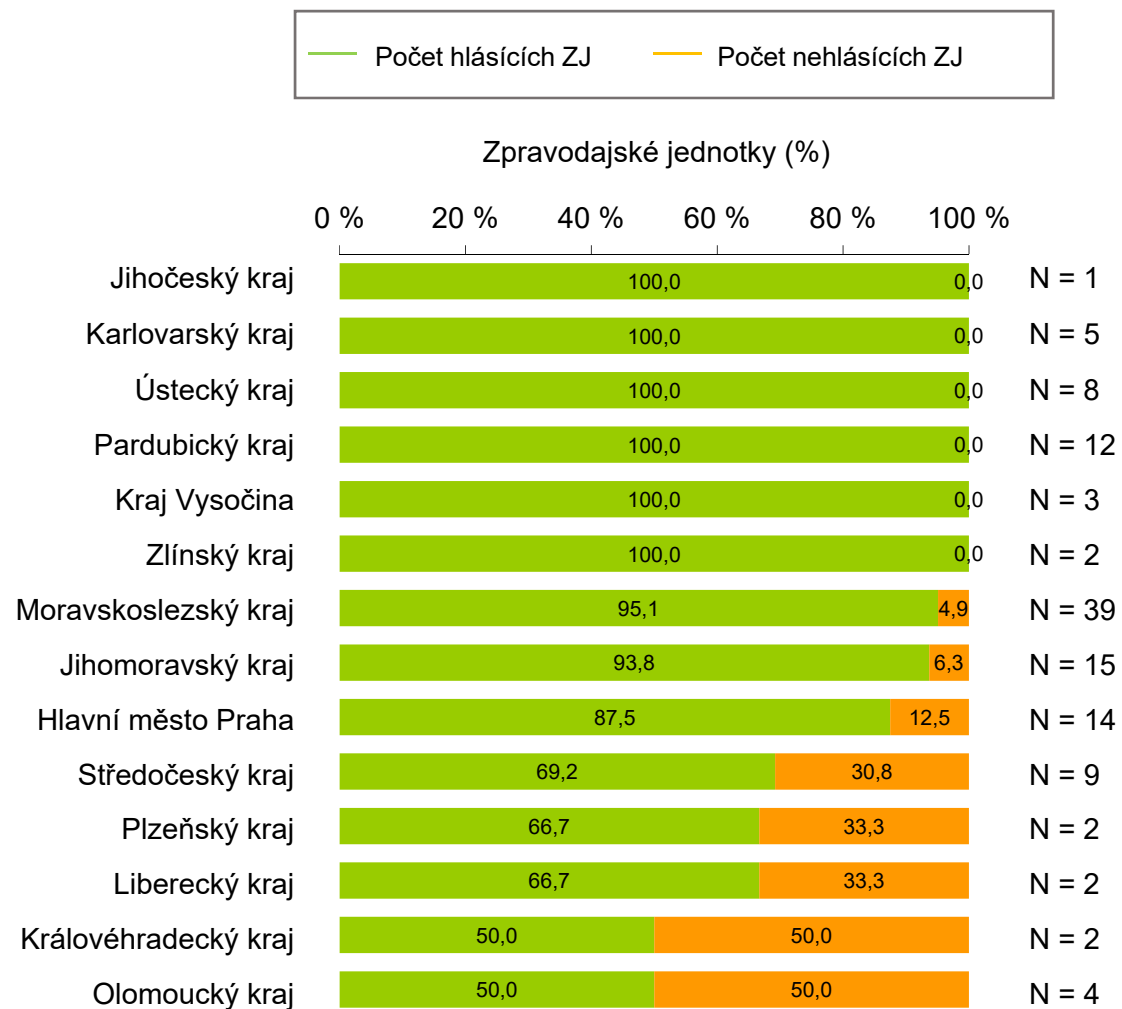


V letech 2007–2013 vyplňovaly výkaz i jesle, které od roku 2014 nepatří mezi zdravotnická zařízení.

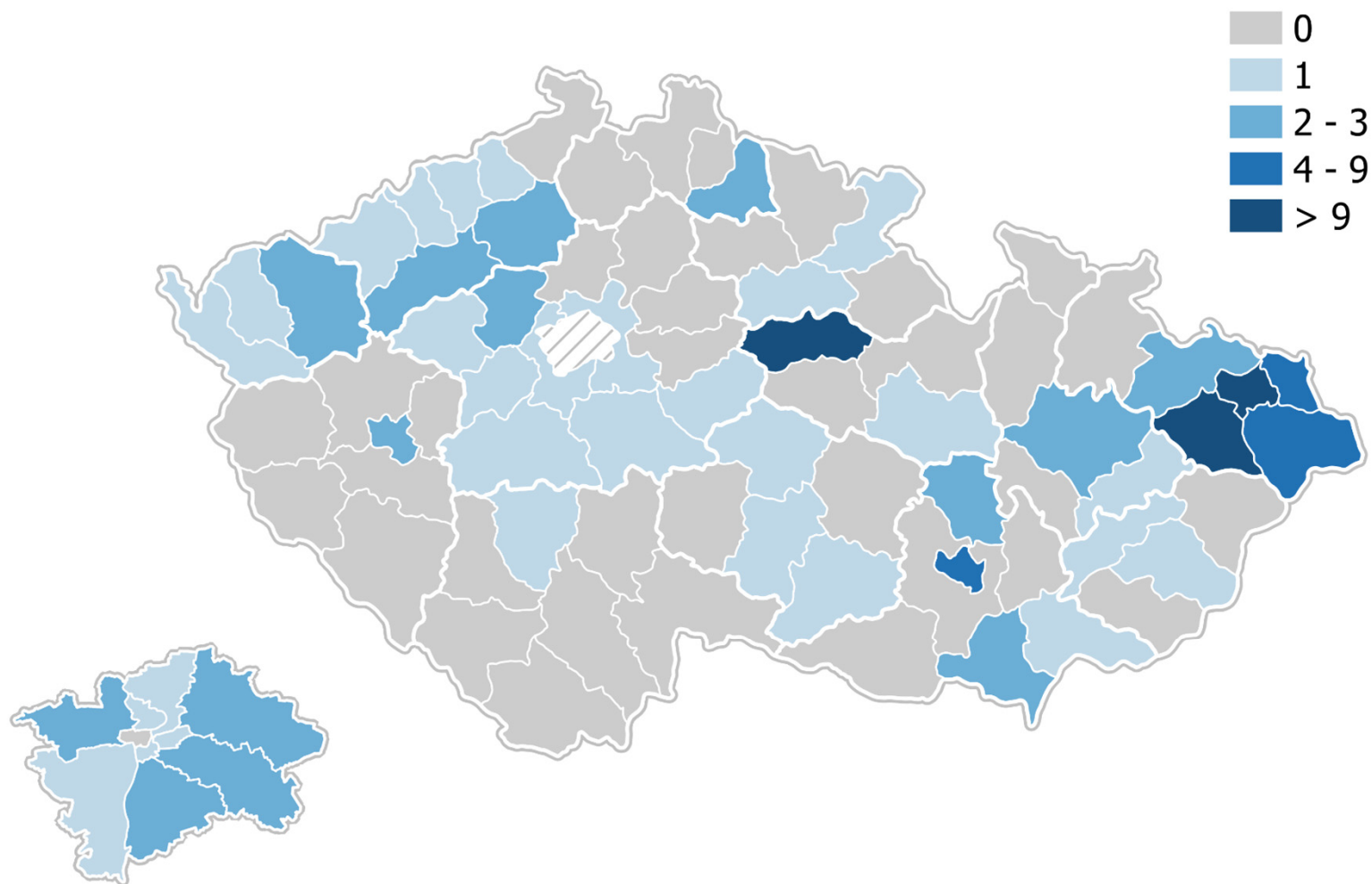
**Obrázek 2.** Vyplněnost výkazů za rok 2019 podle druhu zdravotnického zařízení



**Obrázek 3.** Vyplněnost výkazů za rok 2019 v jednotlivých regionech

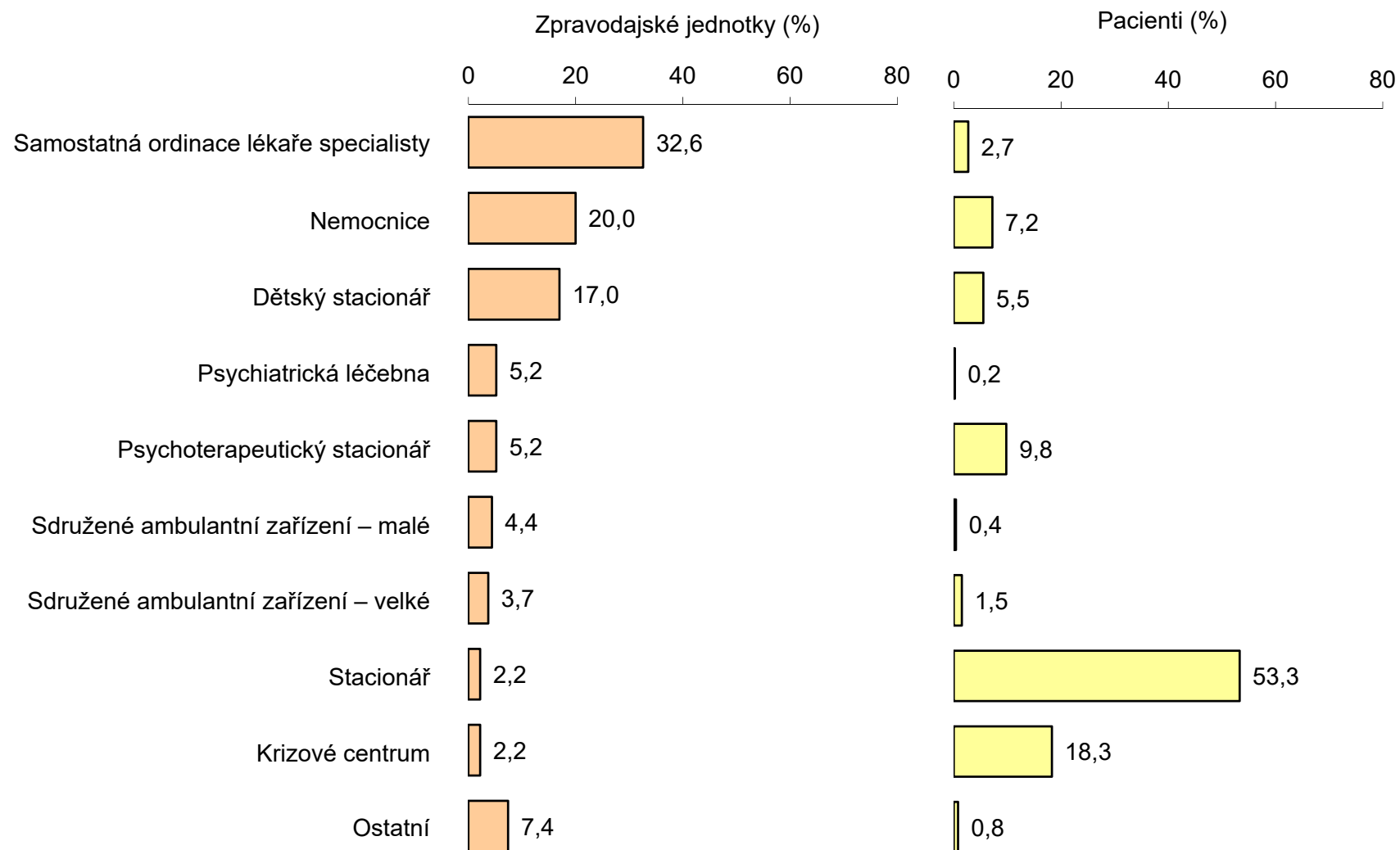


**Obrázek 4.** Počty hlásících zpravodajských jednotek v okresech ČR



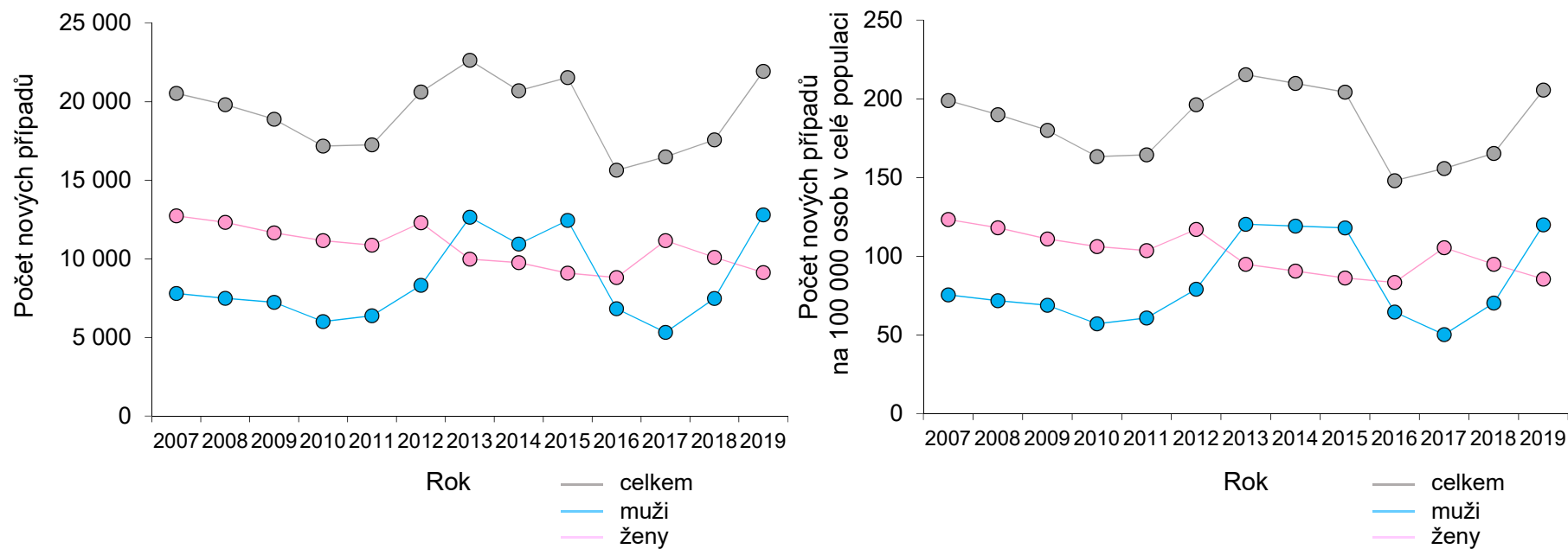
### Obrázek 5. Zpravodajské jednotky – druh zdravotnického zařízení

N = 118 hlásících zpravodajských jednotek v roce 2019

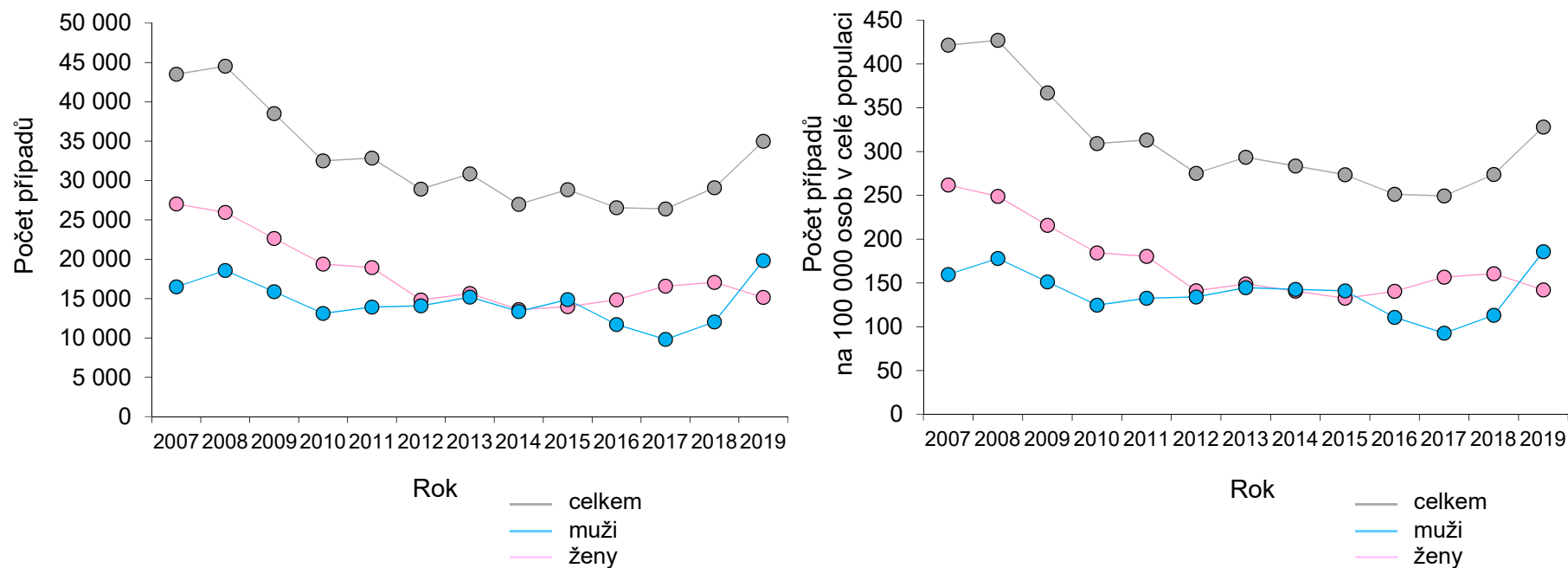




**Obrázek 6. Incidence pacientů**



**Obrázek 7. Prevalence pacientů**



NÁRODNÍ ZDRAVOTNICKÝ INFORMAČNÍ SYSTÉM – AMBULANTNÍ PÉČE

ZDRAVOTNICTVÍ ČR: Stručný přehled činnosti oboru krizové centrum, komunitní psychiatrická sestra, dětský stacionář, další dětská zařízení, stacionář pro dospělé za období 2007–2019

NZIS REPORT č. A/34 (08/2020)

**Příloha č. 1. Absolutní počty pacientů oboru krizové centrum, komunitní psychiatrická sestra, dětský stacionář, další dětská zařízení, stacionář pro dospělé v časovém trendu**

	2007	2008	2009	2010	2011	2012	2013	2014	2015	2016	2017	2018	2019
<b>I. Pracovníci ve zdravotnictví</b>													
Fyzické osoby (počet k 31.12.): lékaři	122	124	92	100	104	105	109	82	99	105	103	89	74
Fyzické osoby (počet k 31.12.): psychologové	79	80	79	74	78	70	83	42	72	79	91	95	72
Fyzické osoby (počet k 31.12.): ZPBD	515	521	481	451	444	434	358	202	225	206	221	203	186
Fyzické osoby (počet k 31.12.): fyzioterapeuti a ergoterapeuti	116	128	81	112	112	105	110	54	76	83	77	64	60
Fyzické osoby (počet k 31.12.): ZPBD: zdrav. sociální pracovníci	6	9	11	10	13	12	10	4	13	13	17	15	11
Fyzické osoby (počet k 31.12.): ostatní odborní pracovníci	114	155	93	107	101	107	192	129	185	188	174	62	66
Přepočtené počty (úvazek k 31.12.): lékaři	69	69	62	60	58	52	54	39	50	46	45	42	38
Přepočtené počty (úvazek k 31.12.): psychologové	53	60	55	53	49	48	56	28	46	55	62	62	41
Přepočtené počty (úvazek k 31.12.): ZPBD	486	489	451	415	406	393	304	174	190	177	179	169	152
Přepočtené počty (úvazek k 31.12.): fyzioterapeuti a ergoterapeuti	100	106	67	95	91	88	91	43	59	64	58	48	48
Přepočtené počty (úvazek k 31.12.): ZPBD: zdrav. sociální pracovníci	6	9	10	8	11	11	8	3	11	9	12	11	9
Přepočtené počty (úvazek k 31.12.): ostatní odborní pracovníci	101	145	80	97	87	94	172	120	161	175	163	49	55
Smluvní pracovníci (úvazek k 31.12.): lékaři	12	11	10	6	9	4	3	7	8	12	11	14	16
Smluvní pracovníci (úvazek k 31.12.): psychologové	0	0	0	0	1	0	0	0	4	0	1	3	0
Smluvní pracovníci (úvazek k 31.12.): ZPBD	0	2	6	4	4	4	9	0	0	11	7	3	0
Smluvní pracovníci (úvazek k 31.12.): fyzioterapeuti a ergoterapeuti	0	0	1	0	2	2	0	0	0	0	0	0	0
Smluvní pracovníci (úvazek k 31.12.): ZPBD: zdrav. sociální pracovníci	0	0	0	0	0	0	0	0	0	1	1	0	0
Smluvní pracovníci (úvazek k 31.12.): ostatní odborní pracovníci	0	1	0	0	0	0	0	1	4	1	1	8	0
Průměrný roční přepočtený počet pracov. celkem (včetně smluvních): lékaři		79	73	66	67	57	58	49	64	52	69	44	43
Průměrný roční přepočtený počet pracov. celkem (včetně smluvních): psychologové		60	55	53	50	45	54	30	53	56	65	58	42
Průměrný roční přepočtený počet pracov. celkem (včetně smluvních): ZPBD		479	456	416	411	400	329	171	184	177	180	162	155
Průměrný roční přepočtený počet pracov. celkem (včetně smluvních): fyzioterapeuti a ergoterapeuti		101	71	96	91	87	89	41	60	61	61	48	51
Průměrný roční přepočtený počet pracov. celkem (včetně smluvních): ZPBD: zdrav. sociální pracovníci		9	10	8	11	11	8	3	12	9	14	11	9
Průměrný roční přepočtený počet pracov. celkem (včetně smluvních): ostatní odborní pracovníci		146	80	96	91	95	178	121	166	169	161	49	58

NÁRODNÍ ZDRAVOTNICKÝ INFORMAČNÍ SYSTÉM – AMBULANTNÍ PÉČE

ZDRAVOTNICTVÍ ČR: Stručný přehled činnosti oboru krizové centrum, komunitní psychiatrická sestra, dětský stacionář, další dětská zařízení, stacionář pro dospělé za období 2007–2019

NZIS REPORT č. A/34 (08/2020)

**Příloha č. 1. Absolutní počty pacientů oboru krizové centrum, komunitní psychiatrická sestra, dětský stacionář, další dětská zařízení, stacionář pro dospělé v časovém trendu**

	2007	2008	2009	2010	2011	2012	2013	2014	2015	2016	2017	2018	2019
<b>II. Činnost</b>													
Počet míst k 31.12.: celkem	3 662	3 575	3 444	3 326	3 249	3 251	2 835	1 177	1 777	1 662	1 892	1 756	1 790
Počet přijatých v roce: celkem	20 532	19 815	18 887	17 179	17 259	20 623	22 635	20 704	21 540	15 644	16 490	17 573	13 385
Počet přijatých v roce: ženy	12 736	12 323	11 653	11 166	10 876	12 304	9 982	9 764	9 093	8 811	11 168	10 094	4 802
Počet přijatých v roce: 0 - 14 let	3 957	4 116	3 785	3 137	2 805	2 683	2 080	607	720	823	775	820	819
Počet přijatých v roce: 15 - 19 let	506	732	724	401	348	399	340	208	252	228	218	292	397
Počet přijatých v roce: 20 - 64 let	13 691	12 779	12 488	11 968	12 070	13 623	14 842	14 220	14 102	10 329	10 474	10 587	8 665
Počet přijatých v roce: 65 let a více	2 378	2 188	1 890	1 673	2 036	3 918	5 373	5 669	6 466	4 264	5 023	5 874	3 504
Počet pacientů: celkem	43 515	44 529	38 517	32 516	32 865	28 923	30 852	26 974	28 849	26 553	26 404	29 097	26 443
Počet pacientů: ženy	27 026	25 960	22 641	19 393	18 942	14 833	15 654	13 605	13 979	14 843	16 585	17 064	12 586
Počet pacientů: 0 - 14 let	4 590	4 412	3 693	2 293	2 011	2 171	1 947	1 625	1 870	1 933	1 834	1 755	1 835
Počet pacientů: 15 - 19 let	1 441	2 346	2 006	803	629	758	688	265	391	414	447	506	921
Počet pacientů: 20 - 64 let	33 074	33 706	28 899	25 950	26 588	20 300	21 338	17 687	18 015	17 305	15 800	18 128	16 631
Počet pacientů: 65 let a více	4 410	4 065	3 919	3 470	3 637	5 694	6 879	7 397	8 573	6 901	8 323	8 708	7 056
Počet nevybavených žádostí o přijetí: celkem	16 075	148	123	328	391	413	291	39	56	58	42	36	64
Počet telefonických intervencí: celkem	5 714	6 955	6 308	5 717	5 595	6 206	5 793	3 592	6 110	6 426	5 762	8 336	6 659
Počet výjezdů: celkem	362	371	1 080	1 080	1 502	1 487	1 359	0	1 489	1 516	1 493	1 536	19
Počet návštěv lékaře a psychologa: celkem	364	385	943	371	366	242	255	9	824	2 627	479	672	1 586
Počet návštěv sestry včetně fyzioterapeuta: celkem	362	990	1 727	1 720	1 635	1 648	2 335	51	279	279	1 211	352	91
Počet návštěv sociálního pracovníka: celkem	120	133	748	661	678	485	486	0	495	495	498	495	0
<b>III. Pacienti</b>													
Stacionář pro děti (mládež): postižení neurologické: celkem	507	373	418	386	358	432	349	335	345	470	420	582	509
Stacionář pro děti (mládež): postižení neurologické: 0 - 2 leté	320	172	169	176	168	236	125	162	167	302	234	401	338
Stacionář pro děti (mládež): postižení neurologické: 3 - 14 let	187	195	243	205	180	186	219	158	161	143	155	155	150
Stacionář pro děti (mládež): postižení neurologické: 15 - 19 let	0	6	6	5	10	10	5	15	17	25	31	26	21
Stacionář pro děti (mládež): postižení ortopedické: celkem	141	218	242	169	217	206	135	168	182	109	154	157	525
Stacionář pro děti (mládež): postižení ortopedické: 0 - 2 leté	53	74	73	45	76	81	31	49	59	39	25	22	30

NÁRODNÍ ZDRAVOTNICKÝ INFORMAČNÍ SYSTÉM – AMBULANTNÍ PÉČE

ZDRAVOTNICTVÍ ČR: Stručný přehled činnosti oboru krizové centrum, komunitní psychiatrická sestra, dětský stacionář, další dětská zařízení, stacionář pro dospělé za období 2007–2019

NZIS REPORT č. A/34 (08/2020)

**Příloha č. 1. Absolutní počty pacientů oboru krizové centrum, komunitní psychiatrická sestra, dětský stacionář, další dětská zařízení, stacionář pro dospělé v časovém trendu**

	2007	2008	2009	2010	2011	2012	2013	2014	2015	2016	2017	2018	2019
Stacionář pro děti (mládež): postižení ortopedické: 3 - 14 let	88	133	161	118	134	118	96	110	106	56	116	118	114
Stacionář pro děti (mládež): postižení ortopedické: 15 - 19 let	0	11	8	6	7	7	8	9	17	14	13	17	381
Stacionář pro děti (mládež): postižení smyslové: celkem	83	86	62	34	40	50	96	32	64	68	47	50	36
Stacionář pro děti (mládež): postižení smyslové: 0 - 2 leté	11	8	8	0	0	0	0	0	1	0	3	3	2
Stacionář pro děti (mládež): postižení smyslové: 3 - 14 let	72	78	53	32	38	49	96	32	63	68	43	47	34
Stacionář pro děti (mládež): postižení smyslové: 15 - 19 let	0	0	1	2	2	1	0	0	0	0	1	0	0
Stacionář pro děti (mládež): postižení mentální: celkem	1 690	1 723	371	400	94	83	53	48	68	52	56	30	123
Stacionář pro děti (mládež): postižení mentální: 0 - 2 leté	4	2	3	0	1	3	0	3	1	0	1	5	2
Stacionář pro děti (mládež): postižení mentální: 3 - 14 let	1 286	1 304	285	304	80	75	45	43	66	50	51	24	40
Stacionář pro děti (mládež): postižení mentální: 15 - 19 let	400	417	83	96	13	5	8	2	1	2	4	1	81
Stacionář pro děti (mládež): postižení respirační: celkem	511	524	462	310	316	302	271	186	157	165	124	98	73
Stacionář pro děti (mládež): postižení respirační: 0 - 2 leté	26	20	25	21	19	21	19	12	8	9	7	6	4
Stacionář pro děti (mládež): postižení respirační: 3 - 14 let	485	483	410	289	297	274	252	174	149	156	117	92	69
Stacionář pro děti (mládež): postižení respirační: 15 - 19 let	0	21	27	0	0	7	0	0	0	0	0	0	0
Stacionář pro děti (mládež): postižení kombinované: celkem	667	583	571	577	556	537	499	199	399	399	387	322	440
Stacionář pro děti (mládež): postižení kombinované: 0 - 2 leté	89	47	88	55	73	72	32	20	22	17	13	15	44
Stacionář pro děti (mládež): postižení kombinované: 3 - 14 let	504	485	422	452	401	382	390	170	316	335	315	263	349
Stacionář pro děti (mládež): postižení kombinované: 15 - 19 let	74	51	61	70	82	83	77	9	61	47	59	44	47
Stacionář pro děti (mládež): postižení jiné: celkem	1 191	1 093	1 423	301	231	250	240	343	389	450	442	333	352
Stacionář pro děti (mládež): postižení jiné: 0 - 2 leté	371	234	226	30	24	11	31	9	26	11	17	11	17
Stacionář pro děti (mládež): postižení jiné: 3 - 14 let	791	831	1 194	259	201	233	209	315	353	431	411	308	319
Stacionář pro děti (mládež): postižení jiné: 15 - 19 let	29	28	3	12	6	6	0	19	10	8	14	14	16
Stacionář pro dospělé: postižení interní: celkem	213	496	286	347	396	2 484	2 898	2 858	3 864	4 372	2 820	2 916	68
Stacionář pro dospělé: postižení interní: 15 - 19 let	1	1	0	0	0	30	5	1	4	2	1	0	0
Stacionář pro dospělé: postižení interní: 20 let a více	212	495	286	347	396	2 454	2 893	2 857	3 860	4 370	2 819	2 916	68
Stacionář pro dospělé: postižení respirační: celkem	26	401	1	222	320	821	683	359	476	483	471	844	2
Stacionář pro dospělé: postižení respirační: 15 - 19 let	0	1	0	56	48	72	48	1	0	0	0	0	0

NÁRODNÍ ZDRAVOTNICKÝ INFORMAČNÍ SYSTÉM – AMBULANTNÍ PÉČE

ZDRAVOTNICTVÍ ČR: Stručný přehled činnosti oboru krizové centrum, komunitní psychiatrická sestra, dětský stacionář, další dětská zařízení, stacionář pro dospělé za období 2007–2019

NZIS REPORT č. A/34 (08/2020)

**Příloha č. 1. Absolutní počty pacientů oboru krizové centrum, komunitní psychiatrická sestra, dětský stacionář, další dětská zařízení, stacionář pro dospělé v časovém trendu**

	2007	2008	2009	2010	2011	2012	2013	2014	2015	2016	2017	2018	2019
Stacionář pro dospělé: postižení respirační: 20 let a více	26	400	1	166	272	749	635	358	476	483	471	844	2
Stacionář pro dospělé: postižení neurologické: celkem	3 585	3 038	3 472	4 320	5 015	4 088	7 432	8 648	6 738	5 141	5 112	6 205	2 413
Stacionář pro dospělé: postižení neurologické: 15 - 19 let	49	739	15	44	75	95	92	6	12	19	15	18	7
Stacionář pro dospělé: postižení neurologické: 20 let a více	3 536	2 299	3 457	4 276	4 940	3 993	7 340	8 642	6 726	5 122	5 097	6 187	2 406
Stacionář pro dospělé: postižení psychiatrické: celkem	6 648	6 943	4 340	4 499	3 514	3 466	3 714	1 119	1 398	1 669	2 226	3 531	2 158
Stacionář pro dospělé: postižení psychiatrické: 15 - 19 let	118	672	741	131	114	89	80	17	53	23	35	53	42
Stacionář pro dospělé: postižení psychiatrické: 20 let a více	6 530	6 271	3 599	4 368	3 400	3 377	3 634	1 102	1 345	1 646	2 191	3 478	2 116
Stacionář pro dospělé: postižení gynekologické: celkem	2 781	3 142	3 101	3 044	3 003	3 082	1 934	1 870	1 422	1 507	1 332	1 845	2 472
Stacionář pro dospělé: postižení gynekologické: 15 - 19 let	130	197	268	141	107	118	58	69	34	63	50	93	40
Stacionář pro dospělé: postižení gynekologické: 20 let a více	2 651	2 945	2 833	2 903	2 896	2 964	1 876	1 801	1 388	1 444	1 282	1 752	2 432
Stacionář pro dospělé: postižení ortopedické: celkem	1 034	970	1 099	1 269	1 378	1 327	1 241	591	1 600	1 941	1 716	1 550	1 227
Stacionář pro dospělé: postižení ortopedické: 15 - 19 let	22	40	2	53	16	9	3	0	0	1	12	0	0
Stacionář pro dospělé: postižení ortopedické: 20 let a více	1 012	930	1 097	1 216	1 362	1 318	1 238	591	1 600	1 940	1 704	1 550	1 227
Stacionář pro dospělé: postižení kožní: celkem	5 519	5 074	5 349	507	343	266	321	128	96	126	104	124	118
Stacionář pro dospělé: postižení kožní: 15 - 19 let	473	416	661	38	24	41	47	9	8	10	6	7	6
Stacionář pro dospělé: postižení kožní: 20 let a více	5 046	4 658	4 688	469	319	225	274	119	88	116	98	117	112
Stacionář pro dospělé: postižení onkologické: celkem	4 855	6 098	6 682	5 993	5 997	6 017	5 876	5 825	6 477	4 638	5 497	5 763	324
Stacionář pro dospělé: postižení onkologické: 15 - 19 let	0	0	5	4	3	4	4	2	3	6	7	6	0
Stacionář pro dospělé: postižení onkologické: 20 let a více	4 855	6 098	6 677	5 989	5 994	6 013	5 872	5 823	6 474	4 632	5 490	5 757	324
Stacionář pro dospělé: postižení jiné: celkem	4 005	3 028	1 240	1 294	1 370	1 513	1 453	1 617	1 311	1 242	1 679	1 237	11 935
Stacionář pro dospělé: postižení jiné: 15 - 19 let	64	19	31	64	60	89	55	6	21	32	27	8	42
Stacionář pro dospělé: postižení jiné: 20 let a více	3 941	3 009	1 209	1 230	1 310	1 424	1 398	1 611	1 290	1 210	1 652	1 229	11 893

NÁRODNÍ ZDRAVOTNICKÝ INFORMAČNÍ SYSTÉM – AMBULANTNÍ PÉČE

ZDRAVOTNICTVÍ ČR: Stručný přehled činnosti oboru krizové centrum, komunitní psychiatrická sestra, dětský stacionář, další dětská zařízení, stacionář pro dospělé za období 2007–2019

NZIS REPORT č. A/34 (08/2020)

**Příloha č. 1. Absolutní počty pacientů oboru krizové centrum, komunitní psychiatrická sestra, dětský stacionář, další dětská zařízení, stacionář pro dospělé v časovém trendu**

	2007	2008	2009	2010	2011	2012	2013	2014	2015	2016	2017	2018	2019
<b>Příloha I. První ošetření ve sledovaném roce</b>													
Organic. dušev. poruchy: celkem	77	60	45	30	41	36	50	19	46	40	59	409	609
Organic. dušev. poruchy: ženy	34	35	21	17	18	19	27	6	16	19	32	216	399
Organic. dušev. poruchy: 0 - 14 let	0	0	0	0	0	1	1	0	4	3	0	0	0
Organic. dušev. poruchy: 15 - 19 let	0	1	2	2	2	1	0	0	0	0	0	1	0
Organic. dušev. poruchy: 20 - 64 let	76	59	42	28	38	29	34	9	31	26	33	90	591
Organic. dušev. poruchy: 65 let a více	1	0	1	0	1	5	15	10	11	11	26	318	18
Poruchy vyvolané alkoholem: celkem	160	244	246	62	170	117	121	28	31	27	28	40	89
Poruchy vyvolané alkoholem: ženy	72	102	96	29	83	57	60	14	12	12	7	17	41
Poruchy vyvolané alkoholem: 0 - 14 let	1	0	1	0	0	0	0	0	0	0	0	0	0
Poruchy vyvolané alkoholem: 15 - 19 let	1	2	1	0	2	0	1	0	2	0	0	0	0
Poruchy vyvolané alkoholem: 20 - 64 let	156	242	244	62	168	113	118	27	29	27	27	39	89
Poruchy vyvolané alkoholem: 65 let a více	2	0	0	0	0	4	2	1	0	0	1	1	0
Poruchy vyvolané ostatními psychoaktivními látkami: celkem	279	206	154	123	131	254	295	52	55	67	75	54	101
Poruchy vyvolané ostatními psychoaktivními látkami: ženy	140	96	67	60	74	105	129	28	23	41	39	28	33
Poruchy vyvolané ostatními psychoaktivními látkami: 0 - 14 let	0	0	0	0	0	0	0	0	4	0	0	0	0
Poruchy vyvolané ostatními psychoaktivními látkami: 15 - 19 let	22	15	20	8	6	9	15	3	1	3	1	0	4
Poruchy vyvolané ostatními psychoaktivními látkami: 20 - 64 let	257	191	134	115	125	245	280	46	49	63	73	52	97
Poruchy vyvolané ostatními psychoaktivními látkami: 65 let a více	0	0	0	0	0	0	0	3	1	1	1	2	0
Schizofrenie: celkem	1 113	1 425	1 442	635	1 343	1 050	804	233	595	517	670	690	701
Schizofrenie: ženy	588	674	641	295	796	450	314	110	236	210	227	327	364
Schizofrenie: 0 - 14 let	3	3	1	0	2	2	2	0	0	0	0	0	0
Schizofrenie: 15 - 19 let	17	18	26	17	37	18	21	7	13	10	3	11	8
Schizofrenie: 20 - 64 let	1 093	1 403	1 412	618	1 304	1 007	778	203	575	503	659	665	678
Schizofrenie: 65 let a více	0	1	3	0	0	23	3	23	7	4	8	14	15
Afektivní poruchy: celkem	1 249	939	890	746	917	503	525	287	473	423	584	900	883
Afektivní poruchy: ženy	842	657	612	519	625	317	330	181	297	260	394	595	630

NÁRODNÍ ZDRAVOTNICKÝ INFORMAČNÍ SYSTÉM – AMBULANTNÍ PÉČE

ZDRAVOTNICTVÍ ČR: Stručný přehled činnosti oboru krizové centrum, komunitní psychiatrická sestra, dětský stacionář, další dětská zařízení, stacionář pro dospělé za období 2007–2019

NZIS REPORT č. A/34 (08/2020)

**Příloha č. 1. Absolutní počty pacientů oboru krizové centrum, komunitní psychiatrická sestra, dětský stacionář, další dětská zařízení, stacionář pro dospělé v časovém trendu**

	2007	2008	2009	2010	2011	2012	2013	2014	2015	2016	2017	2018	2019
Afektivní poruchy: 0 - 14 let	2	5	4	2	5	3	1	0	0	22	4	1	0
Afektivní poruchy: 15 - 19 let	9	15	9	5	27	12	13	8	11	34	19	18	18
Afektivní poruchy: 20 - 64 let	1 236	914	866	736	880	482	491	272	455	356	537	845	854
Afektivní poruchy: 65 let a více	2	5	11	3	5	6	20	7	7	11	24	36	11
Neurotické poruchy: celkem	7 056	8 663	7 439	6 568	7 604	2 537	2 412	2 171	2 531	1 718	2 491	2 735	3 506
Neurotické poruchy: ženy	4 997	6 015	5 243	4 842	5 646	1 674	1 553	1 435	1 692	1 107	1 547	1 805	2 463
Neurotické poruchy: 0 - 14 let	60	50	49	33	15	22	19	35	46	10	21	13	8
Neurotické poruchy: 15 - 19 let	54	86	44	28	56	80	107	58	79	70	85	96	102
Neurotické poruchy: 20 - 64 let	6 942	8 527	7 342	6 504	7 533	2 341	2 215	1 977	2 291	1 577	2 301	2 533	3 379
Neurotické poruchy: 65 let a více	0	0	4	3	0	94	71	101	115	61	84	93	17
Neurotické poruchy: sexuální dysfunkce: celkem	0	0	1	0	0	2	0	0	0	4	0	0	0
Neurotické poruchy: sexuální dysfunkce: ženy	0	0	0	0	0	2	0	0	0	1	0	0	0
Neurotické poruchy: sexuální dysfunkce: 0 - 14 let	0	0	0	0	0	0	0	0	0	0	0	0	0
Neurotické poruchy: sexuální dysfunkce: 15 - 19 let	0	0	0	0	0	0	0	0	0	0	0	0	0
Neurotické poruchy: sexuální dysfunkce: 20 - 64 let	0	0	1	0	0	2	0	0	0	4	0	0	0
Neurotické poruchy: sexuální dysfunkce: 65 let a více	0	0	0	0	0	0	0	0	0	0	0	0	0
Poruchy osobnosti: celkem	823	884	889	596	592	395	386	246	296	136	260	244	390
Poruchy osobnosti: ženy	502	532	506	367	335	201	248	164	175	84	173	158	245
Poruchy osobnosti: 0 - 14 let	10	10	1	1	0	0	0	0	0	1	0	0	0
Poruchy osobnosti: 15 - 19 let	12	9	23	7	17	7	13	9	4	7	29	14	19
Poruchy osobnosti: 20 - 64 let	801	865	863	588	575	374	372	236	291	127	227	218	369
Poruchy osobnosti: 65 let a více	0	0	2	0	0	14	1	1	1	1	4	12	2
Poruchy osobnosti: patologické hráčství: celkem	35	26	21	13	17	70	84	4	4	2	1	1	5
Poruchy osobnosti: patologické hráčství: ženy	5	9	1	1	2	7	6	1	1	1	1	1	1
Poruchy osobnosti: patologické hráčství: 0 - 14 let	0	0	0	0	0	0	0	0	0	0	0	0	0
Poruchy osobnosti: patologické hráčství: 15 - 19 let	1	0	1	0	0	0	0	1	0	0	0	1	0
Poruchy osobnosti: patologické hráčství: 20 - 64 let	34	26	20	13	17	70	84	3	4	2	1	0	5



NÁRODNÍ ZDRAVOTNICKÝ INFORMAČNÍ SYSTÉM – AMBULANTNÍ PÉČE

ZDRAVOTNICTVÍ ČR: Stručný přehled činnosti oboru krizové centrum, komunitní psychiatrická sestra, dětský stacionář, další dětská zařízení, stacionář pro dospělé za období 2007–2019

NZIS REPORT č. A/34 (08/2020)

**Příloha č. 1. Absolutní počty pacientů oboru krizové centrum, komunitní psychiatrická sestra, dětský stacionář, další dětská zařízení, stacionář pro dospělé v časovém trendu**

	2007	2008	2009	2010	2011	2012	2013	2014	2015	2016	2017	2018	2019
Poruchy osobnosti: patologické hráctví: 65 let a více	0	0	0	0	0	0	0	0	0	0	0	0	0
Sexuální poruchy/deviace: celkem	12	1	2	0	2	1	0	0	0	1	2	1	1
Sexuální poruchy/deviace: ženy	1	1	1	0	1	0	0	0	0	0	0	0	1
Sexuální poruchy/deviace: 0 - 14 let	0	0	1	0	0	0	0	0	0	0	0	0	0
Sexuální poruchy/deviace: 15 - 19 let	0	0	0	0	0	0	0	0	0	0	0	1	0
Sexuální poruchy/deviace: 20 - 64 let	12	1	1	0	2	1	0	0	0	1	2	0	1
Sexuální poruchy/deviace: 65 let a více	0	0	0	0	0	0	0	0	0	0	0	0	0
Mentální retardace: celkem	58	57	56	51	9	6	4	3	6	4	1	151	115
Mentální retardace: ženy	39	39	31	21	3	3	1	2	2	3	1	111	52
Mentální retardace: 0 - 14 let	10	10	37	35	1	0	0	0	0	0	0	7	5
Mentální retardace: 15 - 19 let	2	1	4	5	0	1	0	0	0	0	0	0	0
Mentální retardace: 20 - 64 let	46	46	15	11	8	5	4	3	6	4	1	135	110
Mentální retardace: 65 let a více	0	0	0	0	0	0	0	0	0	0	0	9	0
Vývojové poruchy v dětství a adolescenci: celkem	690	716	160	170	62	65	55	30	62	46	26	128	117
Vývojové poruchy v dětství a adolescenci: ženy	467	474	87	91	20	16	12	10	21	14	14	44	46
Vývojové poruchy v dětství a adolescenci: 0 - 14 let	576	599	136	145	29	48	42	22	52	37	17	85	98
Vývojové poruchy v dětství a adolescenci: 15 - 19 let	114	117	24	25	33	17	13	8	10	9	4	34	6
Neurčená duševní porucha: celkem	175	161	63	43	44	25	5	8	7	16	12	6	10
Neurčená duševní porucha: ženy	102	102	37	31	22	14	5	3	5	11	9	4	6
Neurčená duševní porucha: 0 - 14 let	30	32	1	0	0	0	0	0	0	0	0	0	0
Neurčená duševní porucha: 15 - 19 let	22	22	1	0	0	0	1	0	1	3	2	0	0
Neurčená duševní porucha: 20 - 64 let	123	107	61	43	44	25	4	8	6	11	9	6	9
Neurčená duševní porucha: 65 let a více	0	0	0	0	0	0	0	0	0	2	1	0	1
Neplodnost: celkem	0	0	0	0	0	0	0	0	0	0	0	0	0
Neplodnost: ženy	0	0	0	0	0	0	0	0	0	0	0	0	0
Neplodnost: 0 - 14 let	0	0	0	0	0	0	0	0	0	0	0	0	0
Neplodnost: 15 - 19 let	0	0	0	0	0	0	0	0	0	0	0	0	0

NÁRODNÍ ZDRAVOTNICKÝ INFORMAČNÍ SYSTÉM – AMBULANTNÍ PÉČE

ZDRAVOTNICTVÍ ČR: Stručný přehled činnosti oboru krizové centrum, komunitní psychiatrická sestra, dětský stacionář, další dětská zařízení, stacionář pro dospělé za období 2007–2019

NZIS REPORT č. A/34 (08/2020)

**Příloha č. 1. Absolutní počty pacientů oboru krizové centrum, komunitní psychiatrická sestra, dětský stacionář, další dětská zařízení, stacionář pro dospělé v časovém trendu**

	2007	2008	2009	2010	2011	2012	2013	2014	2015	2016	2017	2018	2019
Neplodnost: 20 - 64 let	0	0	0	0	0	0	0		0	0		0	0
Neplodnost: 65 let a více	0	0	0	0	0	0	0	0	0	0		0	0
Vývojové poruchy mužských pohlavních orgánů: celkem	10	0	0	0	0	0	0	0	0	0	0	0	0
Vývojové poruchy mužských pohlavních orgánů: 0 - 14 let	0	0	0	0	0	0	0	0	0	0		0	0
Vývojové poruchy mužských pohlavních orgánů: 15 - 19 let	0	0	0	0	0	0	0	0	0	0		0	0
Vývojové poruchy mužských pohlavních orgánů: 20 - 64 let	10	0	0	0	0	0	0	0	0	0		0	0
Vývojové poruchy mužských pohlavních orgánů: 65 let a více	0	0	0	0	0	0	0	0	0	0		0	0

**Příloha II. Typ zařízení**

Typ zařízení: Denní stacionář s psychologickou péčí: plný program	13	14	14	11	13	12	11	4	7	8	9	13	10
Typ zařízení: Denní stacionář s psychologickou péčí: frakcionovaný program	3	3	4	5	6	6	7	1	3	5	7	9	6
Typ zařízení: krizové centrum	4	4	4	4	4	4	4	1	2	2	4	5	2
Typ zařízení: komunitní sestra	1	3	3	3	6	5	5	1	3	1	3	5	2

NÁRODNÍ ZDRAVOTNICKÝ INFORMAČNÍ SYSTÉM – AMBULANTNÍ PÉČE

ZDRAVOTNICTVÍ ČR: Stručný přehled činnosti oboru krizové centrum, komunitní psychiatrická sestra, dětský stacionář, další dětská zařízení, stacionář pro dospělé za období 2007–2019

NZIS REPORT č. A/34 (08/2020)

**Příloha č. 2. Standardizované počty pacientů oboru krizové centrum, komunitní psychiatrická sestra, dětský stacionář, další dětská zařízení, stacionář pro dospělé v časovém trendu**

	2007	2008	2009	2010	2011	2012	2013	2014	2015	2016	2017	2018	2019
<b>I. Činnost - na 100 000 osob v celé populaci</b>													
Počet přijatých v roce: celkem	198,90	189,99	180,02	163,34	164,42	196,24	215,35	209,83	204,31	148,07	155,72	165,37	125,45
Počet přijatých v roce: ženy	123,38	118,15	111,07	106,17	103,61	117,08	94,97	90,61	86,25	83,40	105,46	94,99	45,01
Počet přijatých v roce: 0 - 14 let	38,33	39,46	36,08	29,83	26,72	25,53	19,79	13,31	6,83	7,79	7,32	7,72	7,68
Počet přijatých v roce: 15 - 19 let	4,90	7,02	6,90	3,81	3,32	3,80	3,23	2,81	2,39	2,16	2,06	2,75	3,72
Počet přijatých v roce: 20 - 64 let	132,63	122,53	119,03	113,79	114,99	129,63	141,21	137,48	133,76	97,76	98,91	99,63	81,21
Počet přijatých v roce: 65 let a více	23,04	20,98	18,01	15,91	19,40	37,28	51,12	56,22	61,33	40,36	47,43	55,28	32,84
Počet pacientů: celkem	421,55	426,94	367,13	309,17	313,10	275,21	293,53	283,58	273,63	251,32	249,34	273,82	247,84
Počet pacientů: ženy	261,81	248,90	215,80	184,39	180,46	141,14	148,93	140,76	132,59	140,49	156,62	160,58	117,96
Počet pacientů: 0 - 14 let	44,47	42,30	35,20	21,80	19,16	20,66	18,52	18,13	17,74	18,30	17,32	16,52	17,20
Počet pacientů: 15 - 19 let	13,96	22,49	19,12	7,64	5,99	7,21	6,55	5,13	3,71	3,92	4,22	4,76	8,63
Počet pacientů: 20 - 64 let	320,40	323,17	275,45	246,74	253,30	193,16	203,01	186,94	170,87	163,79	149,20	170,59	155,88
Počet pacientů: 65 let a více	42,72	38,98	37,35	32,99	34,65	54,18	65,45	73,38	81,32	65,32	78,60	81,95	66,13
Počet telefonických intervencí: celkem	55,35	66,68	60,12	54,36	53,30	59,05	55,12	56,53	57,95	60,82	0,40	0,34	62,41
Počet návštěv lékaře a psychologa: celkem	3,53	3,69	8,99	3,53	3,49	2,30	2,43	5,12	7,82	14,35	54,41	78,45	14,87
Počet návštěv sestry včetně fyzioterapeuta: celkem	3,51	9,49	16,46	16,35	15,58	15,68	22,22	12,43	2,65	24,86	14,10	14,45	0,85
Počet návštěv sociálního pracovníka: celkem	1,16	1,28	7,13	6,28	6,46	4,61	4,62	4,66	4,70	2,64	4,52	6,32	0,00
<b>II. Pacienti - na 100 000 osob v celé populaci</b>													
Stacionář pro děti (mládež): postižení neurologické: celkem	4,91	3,58	3,98	3,67	3,41	4,11	3,32	3,30	3,27	4,45	3,97	5,48	4,77
Stacionář pro děti (mládež): postižení neurologické: 0 - 2 leté	3,10	1,65	1,61	1,67	1,60	2,25	1,19	1,39	1,58	2,86	2,21	3,77	3,17
Stacionář pro děti (mládež): postižení neurologické: 3 - 14 let	1,81	1,87	2,32	1,95	1,71	1,77	2,08	1,81	1,53	1,35	1,46	1,46	1,41
Stacionář pro děti (mládež): postižení neurologické: 15 - 19 let	0,00	0,06	0,06	0,05	0,10	0,10	0,05	0,10	0,16	0,24	0,29	0,24	0,20
Stacionář pro děti (mládež): postižení ortopedické: celkem	1,37	2,09	2,31	1,61	2,07	1,96	1,28	1,51	1,73	1,03	1,45	1,48	4,92
Stacionář pro děti (mládež): postižení ortopedické: 0 - 2 leté	0,51	0,71	0,70	0,43	0,72	0,77	0,29	0,43	0,56	0,37	0,24	0,21	0,28
Stacionář pro děti (mládež): postižení ortopedické: 3 - 14 let	0,85	1,28	1,53	1,12	1,28	1,12	0,91	0,96	1,01	0,53	1,10	1,11	1,07

NÁRODNÍ ZDRAVOTNICKÝ INFORMAČNÍ SYSTÉM – AMBULANTNÍ PÉČE

ZDRAVOTNICTVÍ ČR: Stručný přehled činnosti oboru krizové centrum, komunitní psychiatrická sestra, dětský stacionář, další dětská zařízení, stacionář pro dospělé za období 2007–2019

NZIS REPORT č. A/34 (08/2020)

**Příloha č. 2. Standardizované počty pacientů oboru krizové centrum, komunitní psychiatrická sestra, dětský stacionář, další dětská zařízení, stacionář pro dospělé v časovém trendu**

	2007	2008	2009	2010	2011	2012	2013	2014	2015	2016	2017	2018	2019
Stacionář pro děti (mládež): postižení ortopedické: 15 - 19 let	0,00	0,11	0,08	0,06	0,07	0,07	0,08	0,12	0,16	0,13	0,12	0,16	3,57
Stacionář pro děti (mládež): postižení smyslové: celkem	0,80	0,82	0,59	0,32	0,38	0,48	0,91	0,76	0,61	0,64	0,44	0,47	0,34
Stacionář pro děti (mládež): postižení smyslové: 0 - 2 leté	0,11	0,08	0,08	0,00	0,00	0,00	0,00	0,00	0,01	0,00	0,03	0,03	0,02
Stacionář pro děti (mládež): postižení smyslové: 3 - 14 let	0,70	0,75	0,51	0,30	0,36	0,47	0,91	0,76	0,60	0,64	0,41	0,44	0,32
Stacionář pro děti (mládež): postižení smyslové: 15 - 19 let	0,00	0,00	0,01	0,02	0,02	0,01	0,00	0,00	0,00	0,00	0,01	0,00	0,00
Stacionář pro děti (mládež): postižení mentální: celkem	16,37	16,52	3,54	3,80	0,90	0,79	0,50	0,57	0,64	0,49	0,53	0,28	1,15
Stacionář pro děti (mládež): postižení mentální: 0 - 2 leté	0,04	0,02	0,03	0,00	0,01	0,03	0,00	0,00	0,01	0,00	0,01	0,05	0,02
Stacionář pro děti (mládež): postižení mentální: 3 - 14 let	12,46	12,50	2,72	2,89	0,76	0,71	0,43	0,53	0,63	0,47	0,48	0,23	0,37
Stacionář pro děti (mládež): postižení mentální: 15 - 19 let	3,87	4,00	0,79	0,91	0,12	0,05	0,08	0,04	0,01	0,02	0,04	0,01	0,76
Stacionář pro děti (mládež): postižení respirační: celkem	4,95	5,02	4,40	2,95	3,01	2,87	2,58	2,03	1,49	1,56	1,17	0,92	0,68
Stacionář pro děti (mládež): postižení respirační: 0 - 2 leté	0,25	0,19	0,24	0,20	0,18	0,20	0,18	0,13	0,08	0,09	0,07	0,06	0,04
Stacionář pro děti (mládež): postižení respirační: 3 - 14 let	4,70	4,63	3,91	2,75	2,83	2,61	2,40	1,91	1,41	1,48	1,10	0,87	0,65
Stacionář pro děti (mládež): postižení respirační: 15 - 19 let	0,00	0,20	0,26	0,00	0,00	0,07	0,00	0,00	0,00	0,00	0,00	0,00	0,00
Stacionář pro děti (mládež): postižení kombinované: celkem	6,46	5,59	5,44	5,49	5,30	5,11	4,75	4,27	3,78	3,78	3,65	3,03	4,12
Stacionář pro děti (mládež): postižení kombinované: 0 - 2 leté	0,86	0,45	0,84	0,52	0,70	0,69	0,30	0,26	0,21	0,16	0,12	0,14	0,41
Stacionář pro děti (mládež): postižení kombinované: 3 - 14 let	4,88	4,65	4,02	4,30	3,82	3,63	3,71	3,35	3,00	3,17	2,97	2,47	3,27
Stacionář pro děti (mládež): postižení kombinované: 15 - 19 let	0,72	0,49	0,58	0,67	0,78	0,79	0,73	0,66	0,58	0,44	0,56	0,41	0,44
Stacionář pro děti (mládež): postižení jiné: celkem	11,54	10,48	13,56	2,86	2,20	2,38	2,28	2,99	3,69	4,26	4,17	3,13	3,30
Stacionář pro děti (mládež): postižení jiné: 0 - 2 leté	3,59	2,24	2,15	0,29	0,23	0,10	0,29	0,27	0,25	0,10	0,16	0,10	0,16
Stacionář pro děti (mládež): postižení jiné: 3 - 14 let	7,66	7,97	11,38	2,46	1,91	2,22	1,99	2,67	3,35	4,08	3,88	2,90	2,99
Stacionář pro děti (mládež): postižení jiné: 15 - 19 let	0,28	0,27	0,03	0,11	0,06	0,06	0,00	0,05	0,09	0,08	0,13	0,13	0,15
Stacionář pro dospělé: postižení interní: celkem	2,06	4,76	2,73	3,30	3,77	23,64	27,57	32,11	36,65	41,38	26,63	27,44	0,64
Stacionář pro dospělé: postižení interní: 15 - 19 let	0,01	0,01	0,00	0,00	0,00	0,29	0,05	0,04	0,04	0,02	0,01	0,00	0,00
Stacionář pro dospělé: postižení interní: 20 let a více	2,05	4,75	2,73	3,30	3,77	23,35	27,52	32,07	36,61	41,36	26,62	27,44	0,64

NÁRODNÍ ZDRAVOTNICKÝ INFORMAČNÍ SYSTÉM – AMBULANTNÍ PÉČE

ZDRAVOTNICTVÍ ČR: Stručný přehled činnosti oboru krizové centrum, komunitní psychiatrická sestra, dětský stacionář, další dětská zařízení, stacionář pro dospělé za období 2007–2019

NZIS REPORT č. A/34 (08/2020)

**Příloha č. 2. Standardizované počty pacientů oboru krizové centrum, komunitní psychiatrická sestra, dětský stacionář, další dětská zařízení, stacionář pro dospělé v časovém trendu**

	2007	2008	2009	2010	2011	2012	2013	2014	2015	2016	2017	2018	2019
Stacionář pro dospělé: postižení respirační: celkem	0,25	3,84	0,01	2,11	3,05	7,81	6,50	5,51	4,51	4,57	4,45	7,94	0,02
Stacionář pro dospělé: postižení respirační: 15 - 19 let	0,00	0,01	0,00	0,53	0,46	0,69	0,46	0,23	0,00	0,00	0,00	0,00	0,00
Stacionář pro dospělé: postižení respirační: 20 let a více	0,25	3,84	0,01	1,58	2,59	7,13	6,04	5,28	4,51	4,57	4,45	7,94	0,02
Stacionář pro dospělé: postižení neurologické: celkem	34,73	29,13	33,09	41,08	47,78	38,90	70,71	67,31	63,91	48,66	48,27	58,39	22,62
Stacionář pro dospělé: postižení neurologické: 15 - 19 let	0,47	7,09	0,14	0,42	0,71	0,90	0,88	0,49	0,11	0,18	0,14	0,17	0,07
Stacionář pro dospělé: postižení neurologické: 20 let a více	34,25	22,04	32,95	40,66	47,06	37,99	69,83	66,81	63,80	48,48	48,13	58,22	22,55
Stacionář pro dospělé: postižení psychiatrické: celkem	64,40	66,57	41,37	42,78	33,48	32,98	35,34	24,30	13,26	15,80	21,02	33,23	20,23
Stacionář pro dospělé: postižení psychiatrické: 15 - 19 let	1,14	6,44	7,06	1,25	1,09	0,85	0,76	0,63	0,50	0,22	0,33	0,50	0,39
Stacionář pro dospělé: postižení psychiatrické: 20 let a více	63,26	60,13	34,30	41,53	32,39	32,13	34,57	23,67	12,76	15,58	20,69	32,73	19,83
Stacionář pro dospělé: postižení gynekologické: celkem	26,94	30,13	29,56	28,94	28,61	29,33	18,40	15,94	13,49	14,26	12,58	17,36	23,17
Stacionář pro dospělé: postižení gynekologické: 15 - 19 let	1,26	1,89	2,55	1,34	1,02	1,12	0,55	0,44	0,32	0,60	0,47	0,88	0,37
Stacionář pro dospělé: postižení gynekologické: 20 let a více	25,68	28,24	27,00	27,60	27,59	28,20	17,85	15,51	13,17	13,67	12,11	16,49	22,79
Stacionář pro dospělé: postižení ortopedické: celkem	10,02	9,30	10,48	12,07	13,13	12,63	11,81	13,49	15,18	18,37	16,20	14,59	11,50
Stacionář pro dospělé: postižení ortopedické: 15 - 19 let	0,21	0,38	0,02	0,50	0,15	0,09	0,03	0,01	0,00	0,01	0,11	0,00	0,00
Stacionář pro dospělé: postižení ortopedické: 20 let a více	9,80	8,92	10,46	11,56	12,98	12,54	11,78	13,48	15,18	18,36	16,09	14,59	11,50
Stacionář pro dospělé: postižení kožní: celkem	53,46	48,65	50,98	4,82	3,27	2,53	3,05	1,98	0,91	1,19	0,98	1,17	1,11
Stacionář pro dospělé: postižení kožní: 15 - 19 let	4,58	3,99	6,30	0,36	0,23	0,39	0,45	0,26	0,08	0,09	0,06	0,07	0,06
Stacionář pro dospělé: postižení kožní: 20 let a více	48,88	44,66	44,68	4,46	3,04	2,14	2,61	1,72	0,83	1,10	0,93	1,10	1,05
Stacionář pro dospělé: postižení onkologické: celkem	47,03	58,47	63,69	56,98	57,13	57,25	55,90	58,67	61,43	43,90	51,91	54,23	3,04
Stacionář pro dospělé: postižení onkologické: 15 - 19 let	0,00	0,00	0,05	0,04	0,03	0,04	0,04	0,03	0,03	0,06	0,07	0,06	0,00
Stacionář pro dospělé: postižení onkologické: 20 let a více	47,03	58,47	63,64	56,94	57,10	57,22	55,87	58,64	61,41	43,84	51,84	54,18	3,04
Stacionář pro dospělé: postižení jiné: celkem	38,80	29,03	11,82	12,30	13,05	14,40	13,82	13,13	12,43	11,76	15,86	11,64	111,86
Stacionář pro dospělé: postižení jiné: 15 - 19 let	0,62	0,18	0,30	0,61	0,57	0,85	0,52	0,36	0,20	0,30	0,25	0,08	0,39
Stacionář pro dospělé: postižení jiné: 20 let a více	38,18	28,85	11,52	11,70	12,48	13,55	13,30	12,77	12,24	11,45	15,60	11,57	111,47

NÁRODNÍ ZDRAVOTNICKÝ INFORMAČNÍ SYSTÉM – AMBULANTNÍ PÉČE

ZDRAVOTNICTVÍ ČR: Stručný přehled činnosti oboru krizové centrum, komunitní psychiatrická sestra, dětský stacionář, další dětská zařízení, stacionář pro dospělé za období 2007–2019

NZIS REPORT č. A/34 (08/2020)

**Příloha č. 2. Standardizované počty pacientů oboru krizové centrum, komunitní psychiatrická sestra, dětský stacionář, další dětská zařízení, stacionář pro dospělé v časovém trendu**

	2007	2008	2009	2010	2011	2012	2013	2014	2015	2016	2017	2018	2019
<b>Příloha I. První ošetření ve sledovaném roce - na 100 000 osob v celé populaci</b>													
Organic. dušev. poruchy: celkem	0,75	0,58	0,43	0,29	0,39	0,34	0,48	0,46	0,44	0,38	0,56	3,85	5,71
Organic. dušev. poruchy: ženy	0,33	0,34	0,20	0,16	0,17	0,18	0,26	0,20	0,15	0,18	0,30	2,03	3,74
Organic. dušev. poruchy: 0 - 14 let	0,00	0,00	0,00	0,00	0,00	0,01	0,01	0,02	0,04	0,03	0,00	0,00	0,00
Organic. dušev. poruchy: 15 - 19 let	0,00	0,01	0,02	0,02	0,02	0,01	0,00	0,00	0,00	0,00	0,00	0,01	0,00
Organic. dušev. poruchy: 20 - 64 let	0,74	0,57	0,40	0,27	0,36	0,28	0,32	0,31	0,29	0,25	0,31	0,85	5,54
Organic. dušev. poruchy: 65 let a více	0,01	0,00	0,01	0,00	0,01	0,05	0,14	0,12	0,10	0,10	0,25	2,99	0,17
Poruchy vyvolané alkoholem: celkem	1,55	2,34	2,34	0,59	1,62	1,11	1,15	0,72	0,29	0,26	0,26	0,38	0,83
Poruchy vyvolané alkoholem: ženy	0,70	0,98	0,92	0,28	0,79	0,54	0,57	0,34	0,11	0,11	0,07	0,16	0,38
Poruchy vyvolané alkoholem: 0 - 14 let	0,01	0,00	0,01	0,00	0,00	0,00	0,00	0,00	0,00	0,00	0,00	0,00	0,00
Poruchy vyvolané alkoholem: 15 - 19 let	0,01	0,02	0,01	0,00	0,02	0,00	0,01	0,01	0,02	0,00	0,00	0,00	0,00
Poruchy vyvolané alkoholem: 20 - 64 let	1,51	2,32	2,33	0,59	1,60	1,08	1,12	0,70	0,28	0,26	0,25	0,37	0,83
Poruchy vyvolané alkoholem: 65 let a více	0,02	0,00	0,00	0,00	0,00	0,04	0,02	0,01	0,00	0,00	0,01	0,01	0,00
Poruchy vyvolané ostatními psychoaktivními látkami: celkem	2,70	1,98	1,47	1,17	1,25	2,42	2,81	1,66	0,52	0,63	0,71	0,51	0,95
Poruchy vyvolané ostatními psychoaktivními látkami: ženy	1,36	0,92	0,64	0,57	0,70	1,00	1,23	0,72	0,22	0,39	0,37	0,26	0,31
Poruchy vyvolané ostatními psychoaktivními látkami: 0 - 14 let	0,00	0,00	0,00	0,00	0,00	0,00	0,00	0,02	0,04	0,00	0,00	0,00	0,00
Poruchy vyvolané ostatními psychoaktivními látkami: 15 - 19 let	0,21	0,14	0,19	0,08	0,06	0,09	0,14	0,08	0,01	0,03	0,01	0,00	0,04
Poruchy vyvolané ostatními psychoaktivními látkami: 20 - 64 let	2,49	1,83	1,28	1,09	1,19	2,33	2,66	1,56	0,46	0,60	0,69	0,49	0,91
Poruchy vyvolané ostatními psychoaktivními látkami: 65 let a více	0,00	0,00	0,00	0,00	0,00	0,00	0,00	0,00	0,01	0,01	0,01	0,02	0,00
Schizofrenie: celkem	10,78	13,66	13,74	6,04	12,79	9,99	7,65	6,65	5,64	4,89	6,33	6,49	6,57
Schizofrenie: ženy	5,70	6,46	6,11	2,80	7,58	4,28	2,99	2,61	2,24	1,99	2,14	3,08	3,41
Schizofrenie: 0 - 14 let	0,03	0,03	0,01	0,00	0,02	0,02	0,02	0,01	0,00	0,00	0,00	0,00	0,00
Schizofrenie: 15 - 19 let	0,16	0,17	0,25	0,16	0,35	0,17	0,20	0,16	0,12	0,09	0,03	0,10	0,07
Schizofrenie: 20 - 64 let	10,59	13,45	13,46	5,88	12,42	9,58	7,40	6,43	5,45	4,76	6,22	6,26	6,35
Schizofrenie: 65 let a více	0,00	0,01	0,03	0,00	0,00	0,22	0,03	0,05	0,07	0,04	0,08	0,13	0,14

NÁRODNÍ ZDRAVOTNICKÝ INFORMAČNÍ SYSTÉM – AMBULANTNÍ PÉČE

ZDRAVOTNICTVÍ ČR: Stručný přehled činnosti oboru krizové centrum, komunitní psychiatrická sestra, dětský stacionář, další dětská zařízení, stacionář pro dospělé za období 2007–2019

NZIS REPORT č. A/34 (08/2020)

**Příloha č. 2. Standardizované počty pacientů oboru krizové centrum, komunitní psychiatrická sestra, dětský stacionář, další dětská zařízení, stacionář pro dospělé v časovém trendu**

	2007	2008	2009	2010	2011	2012	2013	2014	2015	2016	2017	2018	2019
Afektivní poruchy: celkem	12,10	9,00	8,48	7,09	8,74	4,79	4,99	4,74	4,49	4,00	5,51	8,47	8,28
Afektivní poruchy: ženy	8,16	6,30	5,83	4,93	5,95	3,02	3,14	2,98	2,82	2,46	3,72	5,60	5,90
Afektivní poruchy: 0 - 14 let	0,02	0,05	0,04	0,02	0,05	0,03	0,01	0,00	0,00	0,21	0,04	0,01	0,00
Afektivní poruchy: 15 - 19 let	0,09	0,14	0,09	0,05	0,26	0,11	0,12	0,11	0,10	0,32	0,18	0,17	0,17
Afektivní poruchy: 20 - 64 let	11,97	8,76	8,25	7,00	8,38	4,59	4,67	4,49	4,32	3,37	5,07	7,95	8,00
Afektivní poruchy: 65 let a více	0,02	0,05	0,10	0,03	0,05	0,06	0,19	0,13	0,07	0,10	0,23	0,34	0,10
Neurotické poruchy: celkem	68,35	83,06	70,91	62,45	72,44	24,14	22,95	23,48	24,01	16,26	23,52	25,74	32,86
Neurotické poruchy: ženy	48,41	57,67	49,97	46,04	53,79	15,93	14,78	15,41	16,05	10,48	14,61	16,99	23,08
Neurotické poruchy: 0 - 14 let	0,58	0,48	0,47	0,31	0,14	0,21	0,18	0,31	0,44	0,09	0,20	0,12	0,07
Neurotické poruchy: 15 - 19 let	0,52	0,82	0,42	0,27	0,53	0,76	1,02	0,88	0,75	0,66	0,80	0,90	0,96
Neurotické poruchy: 20 - 64 let	67,25	81,76	69,98	61,84	71,77	22,28	21,07	21,40	21,73	14,93	21,73	23,84	31,67
Neurotické poruchy: 65 let a více	0,00	0,00	0,04	0,03	0,00	0,89	0,68	0,88	1,09	0,58	0,79	0,88	0,16
Neurotické poruchy: sexuální dysfunkce: celkem	0,00	0,00	0,01	0,00	0,00	0,02	0,00	0,00	0,00	0,04	0,00	0,00	0,00
Neurotické poruchy: sexuální dysfunkce: ženy	0,00	0,00	0,00	0,00	0,00	0,02	0,00	0,00	0,00	0,01	0,00	0,00	0,00
Neurotické poruchy: sexuální dysfunkce: 0 - 14 let	0,00	0,00	0,00	0,00	0,00	0,00	0,00	0,00	0,00	0,00	0,00	0,00	0,00
Neurotické poruchy: sexuální dysfunkce: 15 - 19 let	0,00	0,00	0,00	0,00	0,00	0,00	0,00	0,00	0,00	0,00	0,00	0,00	0,00
Neurotické poruchy: sexuální dysfunkce: 20 - 64 let	0,00	0,00	0,01	0,00	0,00	0,02	0,00	0,00	0,00	0,04	0,00	0,00	0,00
Neurotické poruchy: sexuální dysfunkce: 65 let a více	0,00	0,00	0,00	0,00	0,00	0,00	0,00	0,00	0,00	0,00	0,00	0,00	0,00
Poruchy osobnosti: celkem	7,97	8,48	8,47	5,67	5,64	3,76	3,67	3,24	2,81	1,29	2,46	2,30	3,66
Poruchy osobnosti: ženy	4,86	5,10	4,82	3,49	3,19	1,91	2,36	2,01	1,66	0,80	1,63	1,49	2,30
Poruchy osobnosti: 0 - 14 let	0,10	0,10	0,01	0,01	0,00	0,00	0,00	0,00	0,00	0,01	0,00	0,00	0,00
Poruchy osobnosti: 15 - 19 let	0,12	0,09	0,22	0,07	0,16	0,07	0,12	0,08	0,04	0,07	0,27	0,13	0,18
Poruchy osobnosti: 20 - 64 let	7,76	8,29	8,23	5,59	5,48	3,56	3,54	3,15	2,76	1,20	2,14	2,05	3,46
Poruchy osobnosti: 65 let a více	0,00	0,00	0,02	0,00	0,00	0,13	0,01	0,01	0,01	0,01	0,04	0,11	0,02
Poruchy osobnosti: patologické hráčství: celkem	0,34	0,25	0,20	0,12	0,16	0,67	0,80	0,42	0,04	0,02	0,01	0,01	0,05

NÁRODNÍ ZDRAVOTNICKÝ INFORMAČNÍ SYSTÉM – AMBULANTNÍ PÉČE

ZDRAVOTNICTVÍ ČR: Stručný přehled činnosti oboru krizové centrum, komunitní psychiatrická sestra, dětský stacionář, další dětská zařízení, stacionář pro dospělé za období 2007–2019

NZIS REPORT č. A/34 (08/2020)

**Příloha č. 2. Standardizované počty pacientů oboru krizové centrum, komunitní psychiatrická sestra, dětský stacionář, další dětská zařízení, stacionář pro dospělé v časovém trendu**

	2007	2008	2009	2010	2011	2012	2013	2014	2015	2016	2017	2018	2019
Poruchy osobnosti: patologické hráčství: ženy	0,05	0,09	0,01	0,01	0,02	0,07	0,06	0,03	0,01	0,01	0,01	0,01	0,01
Poruchy osobnosti: patologické hráčství: 0 - 14 let	0,00	0,00	0,00	0,00	0,00	0,00	0,00	0,00	0,00	0,00	0,00	0,00	0,00
Poruchy osobnosti: patologické hráčství: 15 - 19 let	0,01	0,00	0,01	0,00	0,00	0,00	0,00	0,00	0,00	0,00	0,00	0,01	0,00
Poruchy osobnosti: patologické hráčství: 20 - 64 let	0,33	0,25	0,19	0,12	0,16	0,67	0,80	0,42	0,04	0,02	0,01	0,00	0,05
Poruchy osobnosti: patologické hráčství: 65 let a více	0,00	0,00	0,00	0,00	0,00	0,00	0,00	0,00	0,00	0,00	0,00	0,00	0,00
Sexuální poruchy/deviace: celkem	0,12	0,01	0,02	0,00	0,02	0,01	0,00	0,00	0,00	0,01	0,02	0,01	0,01
Sexuální poruchy/deviace: ženy	0,01	0,01	0,01	0,00	0,01	0,00	0,00	0,00	0,00	0,00	0,00	0,00	0,01
Sexuální poruchy/deviace: 0 - 14 let	0,00	0,00	0,01	0,00	0,00	0,00	0,00	0,00	0,00	0,00	0,00	0,00	0,00
Sexuální poruchy/deviace: 15 - 19 let	0,00	0,00	0,00	0,00	0,00	0,00	0,00	0,00	0,00	0,00	0,00	0,01	0,00
Sexuální poruchy/deviace: 20 - 64 let	0,12	0,01	0,01	0,00	0,02	0,01	0,00	0,00	0,00	0,01	0,02	0,00	0,01
Sexuální poruchy/deviace: 65 let a více	0,00	0,00	0,00	0,00	0,00	0,00	0,00	0,00	0,00	0,00	0,00	0,00	0,00
Mentální retardace: celkem	0,56	0,55	0,53	0,48	0,09	0,06	0,04	0,05	0,06	0,04	0,01	1,42	1,08
Mentální retardace: ženy	0,38	0,37	0,30	0,20	0,03	0,03	0,01	0,01	0,02	0,03	0,01	1,04	0,49
Mentální retardace: 0 - 14 let	0,10	0,10	0,35	0,33	0,01	0,00	0,00	0,00	0,00	0,00	0,00	0,07	0,05
Mentální retardace: 15 - 19 let	0,02	0,01	0,04	0,05	0,00	0,01	0,00	0,00	0,00	0,00	0,00	0,00	0,00
Mentální retardace: 20 - 64 let	0,45	0,44	0,14	0,10	0,08	0,05	0,04	0,05	0,06	0,04	0,01	1,27	1,03
Mentální retardace: 65 let a více	0,00	0,00	0,00	0,00	0,00	0,00	0,00	0,00	0,00	0,00	0,00	0,08	0,00
Vývojové poruchy v dětství a adolescenci: celkem	6,68	6,87	1,53	1,62	0,59	0,62	0,52	0,56	0,59	0,44	0,25	1,20	1,10
Vývojové poruchy v dětství a adolescenci: ženy	4,52	4,54	0,83	0,87	0,19	0,15	0,11	0,16	0,20	0,13	0,13	0,41	0,43
Vývojové poruchy v dětství a adolescenci: 0 - 14 let	5,58	5,74	1,30	1,38	0,28	0,46	0,40	0,45	0,49	0,35	0,16	0,80	0,92
Vývojové poruchy v dětství a adolescenci: 15 - 19 let	1,10	1,12	0,23	0,24	0,31	0,16	0,12	0,11	0,09	0,09	0,04	0,32	0,06
Neurčená duševní porucha: celkem	1,70	1,54	0,60	0,41	0,42	0,24	0,05	0,06	0,07	0,15	0,11	0,06	0,09
Neurčená duševní porucha: ženy	0,99	0,98	0,35	0,29	0,21	0,13	0,05	0,05	0,05	0,10	0,08	0,04	0,06
Neurčená duševní porucha: 0 - 14 let	0,29	0,31	0,01	0,00	0,00	0,00	0,00	0,00	0,00	0,00	0,00	0,00	0,00
Neurčená duševní porucha: 15 - 19 let	0,21	0,21	0,01	0,00	0,00	0,00	0,01	0,01	0,01	0,03	0,02	0,00	0,00



NÁRODNÍ ZDRAVOTNICKÝ INFORMAČNÍ SYSTÉM – AMBULANTNÍ PÉČE

ZDRAVOTNICTVÍ ČR: Stručný přehled činnosti oboru krizové centrum, komunitní psychiatrická sestra, dětský stacionář, další dětská zařízení, stacionář pro dospělé za období 2007–2019

NZIS REPORT č. A/34 (08/2020)

**Příloha č. 2. Standardizované počty pacientů oboru krizové centrum, komunitní psychiatrická sestra, dětský stacionář, další dětská zařízení, stacionář pro dospělé v časovém trendu**

	2007	2008	2009	2010	2011	2012	2013	2014	2015	2016	2017	2018	2019
Neurčená duševní porucha: 20 - 64 let	1,19	1,03	0,58	0,41	0,42	0,24	0,04	0,05	0,06	0,10	0,08	0,06	0,08
Neurčená duševní porucha: 65 let a více	0,00	0,00	0,00	0,00	0,00	0,00	0,00	0,00	0,00	0,02	0,01	0,00	0,01
Neplodnost: celkem	0,00	0,00	0,00	0,00	0,00	0,00	0,00	0,00	0,00	0,00	0,00	0,00	0,00
Neplodnost: ženy	0,00	0,00	0,00	0,00	0,00	0,00	0,00	0,00	0,00	0,00	0,00	0,00	0,00
Neplodnost: 0 - 14 let	0,00	0,00	0,00	0,00	0,00	0,00	0,00	0,00	0,00	0,00	0,00	0,00	0,00
Neplodnost: 15 - 19 let	0,00	0,00	0,00	0,00	0,00	0,00	0,00	0,00	0,00	0,00	0,00	0,00	0,00
Neplodnost: 20 - 64 let	0,00	0,00	0,00	0,00	0,00	0,00	0,00	0,00	0,00	0,00	0,00	0,00	0,00
Neplodnost: 65 let a více	0,00	0,00	0,00	0,00	0,00	0,00	0,00	0,00	0,00	0,00	0,00	0,00	0,00
Vývojové poruchy mužských pohlavních orgánů: celkem	0,10	0,00	0,00	0,00	0,00	0,00	0,00	0,00	0,00	0,00	0,00	0,00	0,00
Vývojové poruchy mužských pohlavních orgánů: 0 - 14 let	0,00	0,00	0,00	0,00	0,00	0,00	0,00	0,00	0,00	0,00	0,00	0,00	0,00
Vývojové poruchy mužských pohlavních orgánů: 15 - 19 let	0,00	0,00	0,00	0,00	0,00	0,00	0,00	0,00	0,00	0,00	0,00	0,00	0,00
Vývojové poruchy mužských pohlavních orgánů: 20 - 64 let	0,10	0,00	0,00	0,00	0,00	0,00	0,00	0,00	0,00	0,00	0,00	0,00	0,00
Vývojové poruchy mužských pohlavních orgánů: 65 let a více	0,00	0,00	0,00	0,00	0,00	0,00	0,00	0,00	0,00	0,00	0,00	0,00	0,00

NÁRODNÍ ZDRAVOTNICKÝ INFORMAČNÍ SYSTÉM – AMBULANTNÍ PÉČE

ZDRAVOTNICTVÍ ČR: Stručný přehled činnosti oboru krizové centrum, komunitní psychiatrická sestra, dětský stacionář, další dětská zařízení, stacionář pro dospělé za období 2007–2019  
 NZIS REPORT č. A/34 (08/2020)

**Příloha č. 3. Absolutní počty pacientů oboru krizové centrum, komunitní psychiatrická sestra, dětský stacionář, další dětská zařízení, stacionář pro dospělé v regionálním srovnání v roce 2019**

	Hlavní město Praha	Středočeský kraj	Jihočeský kraj	Plzeňský kraj	Karlovarský kraj	Ústecký kraj	Liberecký kraj	Královéhradecký kraj	Parťubický kraj	Kraj Vysočina	Jihomoravský kraj	Olomoucký kraj	Zlínský kraj	Moravskoslezský kraj
<b>I. Pracovníci ve zdravotnictví</b>														
Fyzické osoby (počet k 31.12.): lékaři	22	3		4	3	1	1	2	6	0	9	5		18
Fyzické osoby (počet k 31.12.): psychologové	46	1		3				2	0	0	9	3		8
Fyzické osoby (počet k 31.12.): ZPBD	32	16		2	5	4	13	6	7	4	46	9		42
Fyzické osoby (počet k 31.12.): fyzioterapeuti a ergoterapeuti	8	5		3		7	3	5	5	1	8	2		13
Fyzické osoby (počet k 31.12.): ZPBD: zdrav. sociální pracovníci	2	3						1	0	0	1	0		4
Fyzické osoby (počet k 31.12.): ostatní odborní pracovníci	22	7			3	4	5	1	2	0	16	0		6
Přepočtené počty (úvazek k 31.12.): lékaři	12	1		3	2	0	1	1	3	0	4	1		10
Přepočtené počty (úvazek k 31.12.): psychologové	28	1		1				1	0	0	4	1		5
Přepočtené počty (úvazek k 31.12.): ZPBD	22	14		2	5	3	6	4	7	2	42	9		37
Přepočtené počty (úvazek k 31.12.): fyzioterapeuti a ergoterapeuti	6	3		0		7	3	3	5	1	7	2		11
Přepočtené počty (úvazek k 31.12.): ZPBD: zdrav. sociální pracovníci	2	3						1	0	0	1	0		3
Přepočtené počty (úvazek k 31.12.): ostatní odborní pracovníci	20	6			3	4	5	1	2	0	10	0		4
Smluvní pracovníci (úvazek k 31.12.): lékaři	10	1		1	2	0			0	0	0	0		1
Smluvní pracovníci (úvazek k 31.12.): psychologové	0	0								0	0	0		0
Smluvní pracovníci (úvazek k 31.12.): ZPBD	0	0				0				0	0	0		0
Smluvní pracovníci (úvazek k 31.12.): fyzioterapeuti a ergoterapeuti	0	0		0		0				0	0	0		0
Smluvní pracovníci (úvazek k 31.12.): ZPBD: zdrav. sociální pracovníci	0	0								0	0	0		0
Smluvní pracovníci (úvazek k 31.12.): ostatní odborní pracovníci	0	0			0					0	0	0		0
Průměrný roční přepočtený počet prac. celkem (včetně smluvních): lékaři	15	3		3	2	0	0	1	3	0	5	1		10
Průměrný roční přepočtený počet prac. celkem (včetně smluvních): psychologové	29	0		1				1	0	0	5	1		5
Průměrný roční přepočtený počet prac. celkem (včetně smluvních): ZPBD	22	13		2	5	3	6	4	7	2	42	9	4	37

NÁRODNÍ ZDRAVOTNICKÝ INFORMAČNÍ SYSTÉM – AMBULANTNÍ PÉČE

ZDRAVOTNICTVÍ ČR: Stručný přehled činnosti oboru krizové centrum, komunitní psychiatrická sestra, dětský stacionář, další dětská zařízení, stacionář pro dospělé za období 2007–2019  
 NZIS REPORT č. A/34 (08/2020)

**Příloha č. 3. Absolutní počty pacientů oboru krizové centrum, komunitní psychiatrická sestra, dětský stacionář, další dětská zařízení, stacionář pro dospělé v regionálním srovnání v roce 2019**

	Hlavní město Praha	Středočeský kraj	Jihočeský kraj	Plzeňský kraj	Karlovarský kraj	Ústecký kraj	Liberecký kraj	Královéhradecký kraj	Parťubický kraj	Kraj Vysočina	Jihomoravský kraj	Olomoucký kraj	Zlínský kraj	Moravskoslezský kraj
Průměrný roční přepočtený počet pracov. celkem (včetně smluvních): fyzioterapeuti a ergoterapeuti	6	3		0		6	3	3	5	1	8	2	3	11
Průměrný roční přepočtený počet pracov. celkem (včetně smluvních): ZPBD: zdrav. sociální pracovníci	2	3						1	0	0	1	0		3
Průměrný roční přepočtený počet pracov. celkem (včetně smluvních): ostatní odborní pracovníci	20	7			3	4	5	1	2	0	10	0	3	4

**II. Činnost**

Počet míst k 31.12.: celkem	479	75		95	58	60	71	30	101	72	183	62	20	484
Počet přijatých v roce: celkem	2 813	691	0	133	355	384	28	17	5 757	22	364	452	0	2 369
Počet přijatých v roce: ženy	1 808	544		81	214	172	11	10	51	12	164	227		1 508
Počet přijatých v roce: 0 - 14 let	217	28		60	23	361	28	17	15	10	31	7		22
Počet přijatých v roce: 15 - 19 let	156	4		6		23			83	2	81			42
Počet přijatých v roce: 20 - 64 let	2 325	537		67	220	0			3 611	10	137	293		1 465
Počet přijatých v roce: 65 let a více	115	122		0	112	0			2 048		115	152		840
Počet pacientů: celkem	5 735	730	0	144	360	666	100	47	5 935	103	6 242	473	76	5 832
Počet pacientů: ženy	3 384	685		58	210	333	32	22	72	45	3 373	236		4 136
Počet pacientů: 0 - 14 let	346	63		60	27	620	99	47	60	29	310	28	70	76
Počet pacientů: 15 - 19 let	260	5		6	0	46	1		391	7	112		6	87
Počet pacientů: 20 - 64 let	4 600	539		78	221	0			3 436	67	3 128	293		4 269
Počet pacientů: 65 let a více	529	123		0	112	0			2 048		2 692	152		1 400
Počet nevybavených žádostí o přijetí: celkem	0	5			8	0	2	0	4	0		0		45
Počet ošetrovacích dnů: celkem	9 776				1 398						6 520	251		0
Skutečná kapacita zařízení: celkem	280				7				19			8		6
Počet telefonických intervencí: celkem	6 653				0					6				0
Počet výjezdů: celkem	0				0					19				0

NÁRODNÍ ZDRAVOTNICKÝ INFORMAČNÍ SYSTÉM – AMBULANTNÍ PÉČE

ZDRAVOTNICTVÍ ČR: Stručný přehled činnosti oboru krizové centrum, komunitní psychiatrická sestra, dětský stacionář, další dětská zařízení, stacionář pro dospělé za období 2007–2019  
 NZIS REPORT č. A/34 (08/2020)

**Příloha č. 3. Absolutní počty pacientů oboru krizové centrum, komunitní psychiatrická sestra, dětský stacionář, další dětská zařízení, stacionář pro dospělé v regionálním srovnání v roce 2019**

	Hlavní město Praha	Středočeský kraj	Jihočeský kraj	Plzeňský kraj	Karlovarský kraj	Ústecký kraj	Liberecký kraj	Královéhradecký kraj	Parubický kraj	Kraj Vysočina	Jihomoravský kraj	Olomoucký kraj	Zlínský kraj	Moravskoslezský kraj
Počet návštěv lékaře a psychologa: celkem	0				0				1 586					0
Počet návštěv sestry včetně fyzioterapeuta: celkem	0				0					91				0
Počet návštěv sociálního pracovníka: celkem	0				0									0
<b>III. Pacienti</b>														
Stacionář pro děti (mládež): postižení neurologické: celkem	0	11	0	0	0	451	0	18	2	1	18	8	0	0
Stacionář pro děti (mládež): postižení neurologické: 0 - 2 leté	0	1				328		7		1	1			0
Stacionář pro děti (mládež): postižení neurologické: 3 - 14 let	0	10				103		11	2		16	8		0
Stacionář pro děti (mládež): postižení neurologické: 15 - 19 let	0					20					1			0
Stacionář pro děti (mládež): postižení ortopedické: celkem	0	0	0	0	0	157	1	3	359	0	5	0	0	0
Stacionář pro děti (mládež): postižení ortopedické: 0 - 2 leté	0					29		1			0			0
Stacionář pro děti (mládež): postižení ortopedické: 3 - 14 let	0					106	1	2	0		5			0
Stacionář pro děti (mládež): postižení ortopedické: 15 - 19 let	0					22			359		0			0
Stacionář pro děti (mládež): postižení smyslové: celkem	0	0	0	0	27	3	4	0	1	0	1	0	0	0
Stacionář pro děti (mládež): postižení smyslové: 0 - 2 leté	0				2	0					0			0
Stacionář pro děti (mládež): postižení smyslové: 3 - 14 let	0				25	3	4		1		1			0
Stacionář pro děti (mládež): postižení smyslové: 15 - 19 let	0					0					0			0
Stacionář pro děti (mládež): postižení mentální: celkem	0	7	0	0	0	0	8	0	14	5	81	8	0	0
Stacionář pro děti (mládež): postižení mentální: 0 - 2 leté	0					0				2	0			0
Stacionář pro děti (mládež): postižení mentální: 3 - 14 let	0	7				0	8		14	3	0	8		0
Stacionář pro děti (mládež): postižení mentální: 15 - 19 let	0					0					81			0
Stacionář pro děti (mládež): postižení respirační: celkem	0	1	0	0	0	33	39	0	0	0	0	0	0	0
Stacionář pro děti (mládež): postižení respirační: 0 - 2 leté	0					4					0			0

NÁRODNÍ ZDRAVOTNICKÝ INFORMAČNÍ SYSTÉM – AMBULANTNÍ PÉČE

ZDRAVOTNICTVÍ ČR: Stručný přehled činnosti oboru krizové centrum, komunitní psychiatrická sestra, dětský stacionář, další dětská zařízení, stacionář pro dospělé za období 2007–2019  
 NZIS REPORT č. A/34 (08/2020)

**Příloha č. 3. Absolutní počty pacientů oboru krizové centrum, komunitní psychiatrická sestra, dětský stacionář, další dětská zařízení, stacionář pro dospělé v regionálním srovnání v roce 2019**

	Hlavní město Praha	Středočeský kraj	Jihočeský kraj	Plzeňský kraj	Karlovarský kraj	Ústecký kraj	Liberecký kraj	Královéhradecký kraj	Parťubický kraj	Kraj Vysočina	Jihomoravský kraj	Olomoucký kraj	Zlínský kraj	Moravskoslezský kraj
Stacionář pro děti (mládež): postižení respirační: 3 - 14 let	0	1				29	39		0		0	0		0
Stacionář pro děti (mládež): postižení respirační: 15 - 19 let	0					0					0			0
Stacionář pro děti (mládež): postižení kombinované: celkem	60	22	0	64	0	13	34	12	0	19	48	5	76	87
Stacionář pro děti (mládež): postižení kombinované: 0 - 2 leté	0	1				4		3			1		32	3
Stacionář pro děti (mládež): postižení kombinované: 3 - 14 let	39	21		60		7	33	9	0	18	47	5	38	72
Stacionář pro děti (mládež): postižení kombinované: 15 - 19 let	21			4		2	1			1	0		6	12
Stacionář pro děti (mládež): postižení jiné: celkem	0	22	0	0	0	9	14	14	43	5	235	7	0	3
Stacionář pro děti (mládež): postižení jiné: 0 - 2 leté	0	3				3	1	4		4	2			0
Stacionář pro děti (mládež): postižení jiné: 3 - 14 let	0	19				4	13	10	43	1	221	7		1
Stacionář pro děti (mládež): postižení jiné: 15 - 19 let	0					2					12			2
Stacionář pro dospělé: postižení interní: celkem	65	0	0	0	0	0	0	0	0	0	0	3	0	0
Stacionář pro dospělé: postižení interní: 15 - 19 let	0										0			0
Stacionář pro dospělé: postižení interní: 20 let a více	65										0	3		
Stacionář pro dospělé: postižení respirační: celkem	0	0	0	0	0	0	0	0	0	1	0	0	0	1
Stacionář pro dospělé: postižení respirační: 15 - 19 let	0										0			0
Stacionář pro dospělé: postižení respirační: 20 let a více	0									1	0			1
Stacionář pro dospělé: postižení neurologické: celkem	494	0	0	0	332	0	0	0	0	0	0	309	0	1278
Stacionář pro dospělé: postižení neurologické: 15 - 19 let	0				0						0			7
Stacionář pro dospělé: postižení neurologické: 20 let a více	494				332						0	309		1271
Stacionář pro dospělé: postižení psychiatrické: celkem	993	9	0	0	1	0	0	0	70	36	101	48	0	900
Stacionář pro dospělé: postižení psychiatrické: 15 - 19 let	17	2									1			22
Stacionář pro dospělé: postižení psychiatrické: 20 let a více	976	7			1				70	36	100	48		878

NÁRODNÍ ZDRAVOTNICKÝ INFORMAČNÍ SYSTÉM – AMBULANTNÍ PÉČE

ZDRAVOTNICTVÍ ČR: Stručný přehled činnosti oboru krizové centrum, komunitní psychiatrická sestra, dětský stacionář, další dětská zařízení, stacionář pro dospělé za období 2007–2019  
 NZIS REPORT č. A/34 (08/2020)

**Příloha č. 3. Absolutní počty pacientů oboru krizové centrum, komunitní psychiatrická sestra, dětský stacionář, další dětská zařízení, stacionář pro dospělé v regionálním srovnání v roce 2019**

	Hlavní město Praha	Středočeský kraj	Jihočeský kraj	Plzeňský kraj	Karlovarský kraj	Ústecký kraj	Liberecký kraj	Královéhradecký kraj	Parťubický kraj	Kraj Vysočina	Jihomoravský kraj	Olomoucký kraj	Zlínský kraj	Moravskoslezský kraj
Stacionář pro dospělé: postižení gynekologické: celkem	0	658	0	0	0	0	0	0	0	0	0	0	0	1 814
Stacionář pro dospělé: postižení gynekologické: 15 - 19 let	0	3									0			37
Stacionář pro dospělé: postižení gynekologické: 20 let a více	0	655									0			1 777
Stacionář pro dospělé: postižení ortopedické: celkem	26	0	0	0	0	0	0	0	0	0	0	0	0	1 201
Stacionář pro dospělé: postižení ortopedické: 15 - 19 let	0										0			0
Stacionář pro dospělé: postižení ortopedické: 20 let a více	26										0			1 201
Stacionář pro dospělé: postižení kožní: celkem	0	0	0	0	0	0	0	0	0	0	40	0	0	78
Stacionář pro dospělé: postižení kožní: 15 - 19 let	0										0			6
Stacionář pro dospělé: postižení kožní: 20 let a více	0										40			72
Stacionář pro dospělé: postižení onkologické: celkem	284	0	0	0	0	0	0	0	0	0	33	0	0	7
Stacionář pro dospělé: postižení onkologické: 15 - 19 let	0										0			0
Stacionář pro dospělé: postižení onkologické: 20 let a více	284										33			7
Stacionář pro dospělé: postižení jiné: celkem	183	0	0	80	0	0	0	0	5 446	36	5 642	85	0	463
Stacionář pro dospělé: postižení jiné: 15 - 19 let	1			2					32	6	0			1
Stacionář pro dospělé: postižení jiné: 20 let a více	182			78					5 414	30	5 642	85		462

**Příloha I. První ošetření ve sledovaném roce**

Organic. dušev. poruchy: celkem	4	1	0	0	555	0	0	0	0	0	0	0	0	49
Organic. dušev. poruchy: ženy	2				365									32
Organic. dušev. poruchy: 0 - 14 let	0				0									0
Organic. dušev. poruchy: 15 - 19 let	0				0									0
Organic. dušev. poruchy: 20 - 64 let	4				555									32
Organic. dušev. poruchy: 65 let a více	0	1			0									17

NÁRODNÍ ZDRAVOTNICKÝ INFORMAČNÍ SYSTÉM – AMBULANTNÍ PÉČE

ZDRAVOTNICTVÍ ČR: Stručný přehled činnosti oboru krizové centrum, komunitní psychiatrická sestra, dětský stacionář, další dětská zařízení, stacionář pro dospělé za období 2007–2019  
 NZIS REPORT č. A/34 (08/2020)

**Příloha č. 3. Absolutní počty pacientů oboru krizové centrum, komunitní psychiatrická sestra, dětský stacionář, další dětská zařízení, stacionář pro dospělé v regionálním srovnání v roce 2019**

	Hlavní město Praha	Středočeský kraj	Jihočeský kraj	Plzeňský kraj	Karlovarský kraj	Ústecký kraj	Liberecký kraj	Královéhradecký kraj	Parubický kraj	Kraj Vysočina	Jihomoravský kraj	Olomoucký kraj	Zlínský kraj	Moravskoslezský kraj
Poruchy vyvolané alkoholem: celkem	31	0	0	1	55	0	0	0	0	0	0	0	0	2
Poruchy vyvolané alkoholem: ženy	14			1	25									1
Poruchy vyvolané alkoholem: 0 - 14 let	0				0									0
Poruchy vyvolané alkoholem: 15 - 19 let	0				0									0
Poruchy vyvolané alkoholem: 20 - 64 let	31			1	55									2
Poruchy vyvolané alkoholem: 65 let a více	0				0									0
Poruchy vyvolané ostatními psychoaktivními látkami: celkem	50	0	0	0	50	0	0	0	0	0	0	0	0	1
Poruchy vyvolané ostatními psychoaktivními látkami: ženy	27				6									0
Poruchy vyvolané ostatními psychoaktivními látkami: 0 - 14 let	0				0									0
Poruchy vyvolané ostatními psychoaktivními látkami: 15 - 19 let	2				2									0
Poruchy vyvolané ostatními psychoaktivními látkami: 20 - 64 let	48				48									1
Poruchy vyvolané ostatními psychoaktivními látkami: 65 let a více	0				0									0
Schizofrenie: celkem	281	3	0	3	241	0	0	0	0	26	4	24	0	119
Schizofrenie: ženy	150			2	136					9	2	5		60
Schizofrenie: 0 - 14 let	0				0									0
Schizofrenie: 15 - 19 let	2	1			2									3
Schizofrenie: 20 - 64 let	265	2		3	239					26	3	24		116
Schizofrenie: 65 let a více	14				0						1			0
Afektivní poruchy: celkem	333	1	0	25	337	0	0	0	0	0	3	24	0	160
Afektivní poruchy: ženy	224			14	251						2	19		120
Afektivní poruchy: 0 - 14 let	0				0									0
Afektivní poruchy: 15 - 19 let	13				1						1			3

NÁRODNÍ ZDRAVOTNICKÝ INFORMAČNÍ SYSTÉM – AMBULANTNÍ PÉČE

ZDRAVOTNICTVÍ ČR: Stručný přehled činnosti oboru krizové centrum, komunitní psychiatrická sestra, dětský stacionář, další dětská zařízení, stacionář pro dospělé za období 2007–2019  
 NZIS REPORT č. A/34 (08/2020)

**Příloha č. 3. Absolutní počty pacientů oboru krizové centrum, komunitní psychiatrická sestra, dětský stacionář, další dětská zařízení, stacionář pro dospělé v regionálním srovnání v roce 2019**

	Hlavní město Praha	Středočeský kraj	Jihočeský kraj	Plzeňský kraj	Karlovarský kraj	Ústecký kraj	Liberecký kraj	Královéhradecký kraj	Parťubický kraj	Kraj Vysočina	Jihomoravský kraj	Olomoucký kraj	Zlínský kraj	Moravskoslezský kraj
Afektivní poruchy: 20 - 64 let	312	1		25	336						2	24		154
Afektivní poruchy: 65 let a více	8				0									3
Neurotické poruchy: celkem	1 679	4	0	70	1 586	0	0	0	0	0	27	0	0	140
Neurotické poruchy: ženy	1 089			52	1 190						17			115
Neurotické poruchy: 0 - 14 let	3				0						5			0
Neurotické poruchy: 15 - 19 let	62	1		2	16						16			5
Neurotické poruchy: 20 - 64 let	1 601	3		68	1 570						6			131
Neurotické poruchy: 65 let a více	13				0									4
Neurotické poruchy: sexuální dysfunkce: celkem	0	0	0	0	0	0	0	0	0	0	0	0	0	0
Neurotické poruchy: sexuální dysfunkce: ženy	0				0									0
Neurotické poruchy: sexuální dysfunkce: 0 - 14 let	0				0									0
Neurotické poruchy: sexuální dysfunkce: 15 - 19 let	0				0									0
Neurotické poruchy: sexuální dysfunkce: 20 - 64 let	0				0									0
Neurotické poruchy: sexuální dysfunkce: 65 let a více	0				0									0
Poruchy osobnosti: celkem	253	0	0	9	98	0	0	0	0	0	2	0	0	28
Poruchy osobnosti: ženy	177			7	38									23
Poruchy osobnosti: 0 - 14 let	0				0									0
Poruchy osobnosti: 15 - 19 let	14				1									4
Poruchy osobnosti: 20 - 64 let	237			9	97						2			24
Poruchy osobnosti: 65 let a více	2				0									0
Poruchy osobnosti: patologické hráčství: celkem	3	0	0	0	2	0	0	0	0	0	0	0	0	0
Poruchy osobnosti: patologické hráčství: ženy	0				1									0



NÁRODNÍ ZDRAVOTNICKÝ INFORMAČNÍ SYSTÉM – AMBULANTNÍ PÉČE

ZDRAVOTNICTVÍ ČR: Stručný přehled činnosti oboru krizové centrum, komunitní psychiatrická sestra, dětský stacionář, další dětská zařízení, stacionář pro dospělé za období 2007–2019  
 NZIS REPORT č. A/34 (08/2020)

**Příloha č. 3. Absolutní počty pacientů oboru krizové centrum, komunitní psychiatrická sestra, dětský stacionář, další dětská zařízení, stacionář pro dospělé v regionálním srovnání v roce 2019**

	Hlavní město Praha	Středočeský kraj	Jihočeský kraj	Plzeňský kraj	Karlovarský kraj	Ústecký kraj	Liberecký kraj	Královéhradecký kraj	Parťubický kraj	Kraj Vysočina	Jihomoravský kraj	Olomoucký kraj	Zlínský kraj	Moravskoslezský kraj
Poruchy osobnosti: patologické hráčství: 0 - 14 let	0				0									
Poruchy osobnosti: patologické hráčství: 15 - 19 let	0				0									
Poruchy osobnosti: patologické hráčství: 20 - 64 let	3				2									
Poruchy osobnosti: patologické hráčství: 65 let a více	0				0									
Sexuální poruchy/deviace: celkem	1	0	0	0	0	0	0	0	0	0	0	0	0	0
Sexuální poruchy/deviace: ženy	1				0									
Sexuální poruchy/deviace: 0 - 14 let	0				0									
Sexuální poruchy/deviace: 15 - 19 let	0				0									
Sexuální poruchy/deviace: 20 - 64 let	1				0									
Sexuální poruchy/deviace: 65 let a více	0				0									
Mentální retardace: celkem	0	0	0	0	106	0	0	0	0	0	7	0	0	2
Mentální retardace: ženy	0				48						2			2
Mentální retardace: 0 - 14 let	0				0						5			
Mentální retardace: 15 - 19 let	0				0									
Mentální retardace: 20 - 64 let	0				106						2			2
Mentální retardace: 65 let a více	0				0									
Vývojové poruchy v dětství a adolescenci: celkem	9	0	0	0	9	0	0	0	0	0	95	0	0	4
Vývojové poruchy v dětství a adolescenci: ženy	5				3						36			2
Vývojové poruchy v dětství a adolescenci: 0 - 14 let	4				0						94			
Vývojové poruchy v dětství a adolescenci: 15 - 19 let	3				0						1			2
Neurčená duševní porucha: celkem	7	0	0	3	0	0	0	0	0	0	0	0	0	0
Neurčená duševní porucha: ženy	3			3	0									

NÁRODNÍ ZDRAVOTNICKÝ INFORMAČNÍ SYSTÉM – AMBULANTNÍ PÉČE

ZDRAVOTNICTVÍ ČR: Stručný přehled činnosti oboru krizové centrum, komunitní psychiatrická sestra, dětský stacionář, další dětská zařízení, stacionář pro dospělé za období 2007–2019  
 NZIS REPORT č. A/34 (08/2020)

**Příloha č. 3. Absolutní počty pacientů oboru krizové centrum, komunitní psychiatrická sestra, dětský stacionář, další dětská zařízení, stacionář pro dospělé v regionálním srovnání v roce 2019**

	Hlavní město Praha	Středočeský kraj	Jihočeský kraj	Plzeňský kraj	Karlovarský kraj	Ústecký kraj	Liberecký kraj	Královéhradecký kraj	Parťubický kraj	Kraj Vysočina	Jihomoravský kraj	Olomoucký kraj	Zlínský kraj	Moravskoslezský kraj
Neurčená duševní porucha: 0 - 14 let	0				0									
Neurčená duševní porucha: 15 - 19 let	0				0									
Neurčená duševní porucha: 20 - 64 let	6			3	0									
Neurčená duševní porucha: 65 let a více	1				0									
Neplodnost: celkem	0	0	0	0	0	0	0	0	0	0	0	0	0	0
Neplodnost: ženy	0				0									
Neplodnost: 0 - 14 let	0				0									
Neplodnost: 15 - 19 let	0				0									
Neplodnost: 20 - 64 let	0				0									
Neplodnost: 65 let a více	0				0									
Vývojové poruchy mužských pohlavních orgánů: celkem	0	0	0	0	0	0	0	0	0	0	0	0	0	0
Vývojové poruchy mužských pohlavních orgánů: 0 - 14 let	0				0									
Vývojové poruchy mužských pohlavních orgánů: 15 - 19 let	0				0									
Vývojové poruchy mužských pohlavních orgánů: 20 - 64 let	0				0									
Vývojové poruchy mužských pohlavních orgánů: 65 let a více	0				0									

**Příloha II. Typ zařízení**

Typ zařízení: Denní stacionář s psychologickou péčí: plný program	5			1								1		3
Typ zařízení: Denní stacionář s psychologickou péčí: frakcionovaný program	4													2
Typ zařízení: krizové centrum	2													0
Typ zařízení: komunitní sestra	1	1												0

NÁRODNÍ ZDRAVOTNICKÝ INFORMAČNÍ SYSTÉM – AMBULANTNÍ PÉČE

ZDRAVOTNICTVÍ ČR: Stručný přehled činnosti oboru krizové centrum, komunitní psychiatrická sestra, dětský stacionář, další dětská zařízení, stacionář pro dospělé za období 2007–2019  
NZIS REPORT č. A/34 (08/2020)

**Příloha č. 4. Standardizované počty pacientů oboru krizové centrum, komunitní psychiatrická sestra, dětský stacionář, další dětská zařízení, stacionář pro dospělé v regionálním srovnání v roce 2019**

	Hlavní město Praha	Středočeský kraj	Plzeňský kraj	Karlovarský kraj	Ústecký kraj	Liberecký kraj	Královéhradecký kraj	Parubický kraj	Kraj Vysočina	Jihomoravský kraj	Olomoucký kraj	Zlínský kraj	Moravskoslezský kraj
<b>I. Činnost - na 100 000 osob v daném kraji (kde je lokalizován poskytovatel zdravotních služeb)</b>													
Počet přijatých v roce: celkem	213,87	50,16	22,64	120,42	46,80	6,32	3,08	1 104,68	4,32	30,60	71,50	0,00	197,18
Počet přijatých v roce: ženy	137,46	39,49	13,79	72,59	20,96	2,48	1,81	9,79	2,36	13,79	35,91	0,00	125,52
Počet přijatých v roce: 0 - 14 let	16,50	2,03	10,21	7,80	44,00	6,32	3,08	2,88	1,96	2,61	1,11	0,00	1,83
Počet přijatých v roce: 15 - 19 let	11,86	0,29	1,02	0,00	2,80	0,00	0,00	15,93	0,39	6,81	0,00	0,00	3,50
Počet přijatých v roce: 20 - 64 let	176,76	38,98	11,40	74,63	0,00	0,00	0,00	692,90	1,96	11,52	46,35	0,00	121,94
Počet přijatých v roce: 65 let a více	8,74	8,86	0,00	37,99	0,00	0,00	0,00	392,98	0,00	9,67	24,05	0,00	69,92
Počet pacientů: celkem	436,02	52,99	24,51	122,11	81,17	22,58	8,53	1 138,84	20,22	524,75	74,83	13,04	485,42
Počet pacientů: ženy	257,28	49,73	9,87	71,23	40,58	7,22	3,99	13,82	8,83	283,56	37,33	0,00	344,25
Počet pacientů: 0 - 14 let	26,31	4,57	10,21	9,16	75,56	22,35	8,53	11,51	5,69	26,06	4,43	12,01	6,33
Počet pacientů: 15 - 19 let	19,77	0,36	1,02	0,00	5,61	0,23	0,00	75,03	1,37	9,42	0,00	1,03	7,24
Počet pacientů: 20 - 64 let	349,73	39,13	13,28	74,96	0,00	0,00	0,00	659,32	13,15	262,96	46,35	0,00	355,32
Počet pacientů: 65 let a více	40,22	8,93	0,00	37,99	0,00	0,00	0,00	392,98	0,00	226,31	24,05	0,00	116,53
Počet telefonických intervencí: celkem	505,81	0,00	0,00	0,00	0,00	0,00	0,00	0,00	1,18	0,00	0,00	0,00	0,00
Počet návštěv lékaře a psychologa: celkem	0,00	0,00	0,00	0,00	0,00	0,00	0,00	304,33	0,00	0,00	0,00	0,00	0,00
Počet návštěv sestry včetně fyzioterapeuta: celkem	0,00	0,00	0,00	0,00	0,00	0,00	0,00	0,00	17,87	0,00	0,00	0,00	0,00
Počet návštěv sociálního pracovníka: celkem	0,00	0,00	0,00	0,00	0,00	0,00	0,00	0,00	0,00	0,00	0,00	0,00	0,00
<b>II. Pacienti - na 100 000 osob v daném kraji (kde je lokalizován poskytovatel zdravotních služeb)</b>													
Stacionář pro děti (mládež): postižení neurologické: celkem	0,00	0,80	0,00	0,00	54,96	0,00	3,27	0,38	0,20	1,51	1,27	0,00	0,00
Stacionář pro děti (mládež): postižení neurologické: 0 - 2 leté	0,00	0,07	0,00	0,00	39,97	0,00	1,27	0,00	0,20	0,08	0,00	0,00	0,00
Stacionář pro děti (mládež): postižení neurologické: 3 - 14 let	0,00	0,73	0,00	0,00	12,55	0,00	2,00	0,38	0,00	1,35	1,27	0,00	0,00
Stacionář pro děti (mládež): postižení neurologické: 15 - 19 let	0,00	0,00	0,00	0,00	2,44	0,00	0,00	0,00	0,00	0,08	0,00	0,00	0,00

NÁRODNÍ ZDRAVOTNICKÝ INFORMAČNÍ SYSTÉM – AMBULANTNÍ PÉČE

ZDRAVOTNICTVÍ ČR: Stručný přehled činnosti oboru krizové centrum, komunitní psychiatrická sestra, dětský stacionář, další dětská zařízení, stacionář pro dospělé za období 2007–2019  
 NZIS REPORT č. A/34 (08/2020)

**Příloha č. 4. Standardizované počty pacientů oboru krizové centrum, komunitní psychiatrická sestra, dětský stacionář, další dětská zařízení, stacionář pro dospělé v regionálním srovnání v roce 2019**

	Hlavní město Praha	Středočeský kraj	Plzeňský kraj	Karlovarský kraj	Ústecký kraj	Liberecký kraj	Královéhradecký kraj	Parubický kraj	Kraj Vysočina	Jihomoravský kraj	Olomoucký kraj	Zlínský kraj	Moravskoslezský kraj
Stacionář pro děti (mládež): postižení ortopedické: celkem	0,00	0,00	0,00	0,00	19,13	0,23	0,54	68,89	0,00	0,42	0,00	0,00	0,00
Stacionář pro děti (mládež): postižení ortopedické: 0 - 2 leté	0,00	0,00	0,00	0,00	3,53	0,00	0,18	0,00	0,00	0,00	0,00	0,00	0,00
Stacionář pro děti (mládež): postižení ortopedické: 3 - 14 let	0,00	0,00	0,00	0,00	12,92	0,23	0,36	0,00	0,00	0,42	0,00	0,00	0,00
Stacionář pro děti (mládež): postižení ortopedické: 15 - 19 let	0,00	0,00	0,00	0,00	2,68	0,00	0,00	68,89	0,00	0,00	0,00	0,00	0,00
Stacionář pro děti (mládež): postižení smyslové: celkem	0,00	0,00	0,00	9,16	0,37	0,90	0,00	0,19	0,00	0,08	0,00	0,00	0,00
Stacionář pro děti (mládež): postižení smyslové: 0 - 2 leté	0,00	0,00	0,00	0,68	0,00	0,00	0,00	0,00	0,00	0,00	0,00	0,00	0,00
Stacionář pro děti (mládež): postižení smyslové: 3 - 14 let	0,00	0,00	0,00	8,48	0,37	0,90	0,00	0,19	0,00	0,08	0,00	0,00	0,00
Stacionář pro děti (mládež): postižení smyslové: 15 - 19 let	0,00	0,00	0,00	0,00	0,00	0,00	0,00	0,00	0,00	0,00	0,00	0,00	0,00
Stacionář pro děti (mládež): postižení mentální: celkem	0,00	0,51	0,00	0,00	0,00	1,81	0,00	2,69	0,98	6,81	1,27	0,00	0,00
Stacionář pro děti (mládež): postižení mentální: 0 - 2 leté	0,00	0,00	0,00	0,00	0,00	0,00	0,00	0,00	0,39	0,00	0,00	0,00	0,00
Stacionář pro děti (mládež): postižení mentální: 3 - 14 let	0,00	0,51	0,00	0,00	0,00	1,81	0,00	2,69	0,59	0,00	1,27	0,00	0,00
Stacionář pro děti (mládež): postižení mentální: 15 - 19 let	0,00	0,00	0,00	0,00	0,00	0,00	0,00	0,00	0,00	6,81	0,00	0,00	0,00
Stacionář pro děti (mládež): postižení respirační: celkem	0,00	0,07	0,00	0,00	4,02	8,80	0,00	0,00	0,00	0,00	0,00	0,00	0,00
Stacionář pro děti (mládež): postižení respirační: 0 - 2 leté	0,00	0,00	0,00	0,00	0,49	0,00	0,00	0,00	0,00	0,00	0,00	0,00	0,00
Stacionář pro děti (mládež): postižení respirační: 3 - 14 let	0,00	0,07	0,00	0,00	3,53	8,80	0,00	0,00	0,00	0,00	0,00	0,00	0,00
Stacionář pro děti (mládež): postižení respirační: 15 - 19 let	0,00	0,00	0,00	0,00	0,00	0,00	0,00	0,00	0,00	0,00	0,00	0,00	0,00
Stacionář pro děti (mládež): postižení kombinované: celkem	4,56	1,60	10,89	0,00	1,58	7,68	2,18	0,00	3,73	4,04	0,79	13,04	7,24
Stacionář pro děti (mládež): postižení kombinované: 0 - 2 leté	0,00	0,07	0,00	0,00	0,49	0,00	0,54	0,00	0,00	0,08	0,00	5,49	0,25
Stacionář pro děti (mládež): postižení kombinované: 3 - 14 let	2,97	1,52	10,21	0,00	0,85	7,45	1,63	0,00	3,53	3,95	0,79	6,52	5,99
Stacionář pro děti (mládež): postižení kombinované: 15 - 19 let	1,60	0,00	0,68	0,00	0,24	0,23	0,00	0,00	0,20	0,00	0,00	1,03	1,00
Stacionář pro děti (mládež): postižení jiné: celkem	0,00	1,60	0,00	0,00	1,10	3,16	2,54	8,25	0,98	19,76	1,11	0,00	0,25
Stacionář pro děti (mládež): postižení jiné: 0 - 2 leté	0,00	0,22	0,00	0,00	0,37	0,23	0,73	0,00	0,79	0,17	0,00	0,00	0,00
Stacionář pro děti (mládež): postižení jiné: 3 - 14 let	0,00	1,38	0,00	0,00	0,49	2,93	1,81	8,25	0,20	18,58	1,11	0,00	0,08

NÁRODNÍ ZDRAVOTNICKÝ INFORMAČNÍ SYSTÉM – AMBULANTNÍ PÉČE

ZDRAVOTNICTVÍ ČR: Stručný přehled činnosti oboru krizové centrum, komunitní psychiatrická sestra, dětský stacionář, další dětská zařízení, stacionář pro dospělé za období 2007–2019  
 NZIS REPORT č. A/34 (08/2020)

**Příloha č. 4. Standardizované počty pacientů oboru krizové centrum, komunitní psychiatrická sestra, dětský stacionář, další dětská zařízení, stacionář pro dospělé v regionálním srovnání v roce 2019**

	Hlavní město Praha	Středočeský kraj	Plzeňský kraj	Karlovarský kraj	Ústecký kraj	Liberecký kraj	Královéhradecký kraj	Parubický kraj	Kraj Vysočina	Jihomoravský kraj	Olomoucký kraj	Zlínský kraj	Moravskoslezský kraj
Stacionář pro děti (mládež): postižení jiné: 15 - 19 let	0,00	0,00	0,00	0,00	0,24	0,00	0,00	0,00	0,00	1,01	0,00	0,00	0,17
Stacionář pro dospělé: postižení interní: celkem	4,94	0,00	0,00	0,00	0,00	0,00	0,00	0,00	0,00	0,00	0,47	0,00	0,00
Stacionář pro dospělé: postižení interní: 15 - 19 let	0,00	0,00	0,00	0,00	0,00	0,00	0,00	0,00	0,00	0,00	0,00	0,00	0,00
Stacionář pro dospělé: postižení interní: 20 let a více	4,94	0,00	0,00	0,00	0,00	0,00	0,00	0,00	0,00	0,00	0,47	0,00	0,00
Stacionář pro dospělé: postižení respirační: celkem	0,00	0,00	0,00	0,00	0,00	0,00	0,00	0,00	0,20	0,00	0,00	0,00	0,08
Stacionář pro dospělé: postižení respirační: 15 - 19 let	0,00	0,00	0,00	0,00	0,00	0,00	0,00	0,00	0,00	0,00	0,00	0,00	0,00
Stacionář pro dospělé: postižení respirační: 20 let a více	0,00	0,00	0,00	0,00	0,00	0,00	0,00	0,00	0,20	0,00	0,00	0,00	0,08
Stacionář pro dospělé: postižení neurologické: celkem	37,56	0,00	0,00	112,62	0,00	0,00	0,00	0,00	0,00	0,00	48,88	0,00	106,37
Stacionář pro dospělé: postižení neurologické: 15 - 19 let	0,00	0,00	0,00	0,00	0,00	0,00	0,00	0,00	0,00	0,00	0,00	0,00	0,58
Stacionář pro dospělé: postižení neurologické: 20 let a více	37,56	0,00	0,00	112,62	0,00	0,00	0,00	0,00	0,00	0,00	48,88	0,00	105,79
Stacionář pro dospělé: postižení psychiatrické: celkem	75,50	0,65	0,00	0,34	0,00	0,00	0,00	13,43	7,07	8,49	7,59	0,00	74,91
Stacionář pro dospělé: postižení psychiatrické: 15 - 19 let	1,29	0,15	0,00	0,00	0,00	0,00	0,00	0,00	0,00	0,08	0,00	0,00	1,83
Stacionář pro dospělé: postižení psychiatrické: 20 let a více	74,20	0,51	0,00	0,34	0,00	0,00	0,00	13,43	7,07	8,41	7,59	0,00	73,08
Stacionář pro dospělé: postižení gynekologické: celkem	0,00	47,77	0,00	0,00	0,00	0,00	0,00	0,00	0,00	0,00	0,00	0,00	150,99
Stacionář pro dospělé: postižení gynekologické: 15 - 19 let	0,00	0,22	0,00	0,00	0,00	0,00	0,00	0,00	0,00	0,00	0,00	0,00	3,08
Stacionář pro dospělé: postižení gynekologické: 20 let a více	0,00	47,55	0,00	0,00	0,00	0,00	0,00	0,00	0,00	0,00	0,00	0,00	147,91
Stacionář pro dospělé: postižení ortopedické: celkem	1,98	0,00	0,00	0,00	0,00	0,00	0,00	0,00	0,00	0,00	0,00	0,00	99,96
Stacionář pro dospělé: postižení ortopedické: 15 - 19 let	0,00	0,00	0,00	0,00	0,00	0,00	0,00	0,00	0,00	0,00	0,00	0,00	0,00
Stacionář pro dospělé: postižení ortopedické: 20 let a více	1,98	0,00	0,00	0,00	0,00	0,00	0,00	0,00	0,00	0,00	0,00	0,00	99,96
Stacionář pro dospělé: postižení kožní: celkem	0,00	0,00	0,00	0,00	0,00	0,00	0,00	0,00	0,00	3,36	0,00	0,00	6,49
Stacionář pro dospělé: postižení kožní: 15 - 19 let	0,00	0,00	0,00	0,00	0,00	0,00	0,00	0,00	0,00	0,00	0,00	0,00	0,50
Stacionář pro dospělé: postižení kožní: 20 let a více	0,00	0,00	0,00	0,00	0,00	0,00	0,00	0,00	0,00	3,36	0,00	0,00	5,99

NÁRODNÍ ZDRAVOTNICKÝ INFORMAČNÍ SYSTÉM – AMBULANTNÍ PÉČE

ZDRAVOTNICTVÍ ČR: Stručný přehled činnosti oboru krizové centrum, komunitní psychiatrická sestra, dětský stacionář, další dětská zařízení, stacionář pro dospělé za období 2007–2019  
NZIS REPORT č. A/34 (08/2020)

**Příloha č. 4. Standardizované počty pacientů oboru krizové centrum, komunitní psychiatrická sestra, dětský stacionář, další dětská zařízení, stacionář pro dospělé v regionálním srovnání v roce 2019**

	Hlavní město Praha	Středočeský kraj	Plzeňský kraj	Karlovarský kraj	Ústecký kraj	Liberecký kraj	Královéhradecký kraj	Parubický kraj	Kraj Vysočina	Jihomoravský kraj	Olomoucký kraj	Zlínský kraj	Moravskoslezský kraj
Stacionář pro dospělé: postižení onkologické: celkem	21,59	0,00	0,00	0,00	0,00	0,00	0,00	0,00	0,00	2,77	0,00	0,00	0,58
Stacionář pro dospělé: postižení onkologické: 15 - 19 let	0,00	0,00	0,00	0,00	0,00	0,00	0,00	0,00	0,00	0,00	0,00	0,00	0,00
Stacionář pro dospělé: postižení onkologické: 20 let a více	21,59	0,00	0,00	0,00	0,00	0,00	0,00	0,00	0,00	2,77	0,00	0,00	0,58
Stacionář pro dospělé: postižení jiné: celkem	13,91	0,00	13,62	0,00	0,00	0,00	0,00	1 045,00	7,07	474,30	13,45	0,00	38,54
Stacionář pro dospělé: postižení jiné: 15 - 19 let	0,08	0,00	0,34	0,00	0,00	0,00	0,00	6,14	1,18	0,00	0,00	0,00	0,08
Stacionář pro dospělé: postižení jiné: 20 let a více	13,84	0,00	13,28	0,00	0,00	0,00	0,00	1 038,86	5,89	474,30	13,45	0,00	38,45

**Příloha I. První ošetření ve sledovaném roce - na 100 000 osob v daném kraji (kde je lokalizován poskytovatel zdravotních služeb)**

Organic. dušev. poruchy: celkem	0,30	0,07	0,00	188,26	0,00	0,00	0,00	0,00	0,00	0,00	0,00	0,00	4,08
Organic. dušev. poruchy: ženy	0,15	0,00	0,00	123,81	0,00	0,00	0,00	0,00	0,00	0,00	0,00	0,00	2,66
Organic. dušev. poruchy: 0 - 14 let	0,00	0,00	0,00	0,00	0,00	0,00	0,00	0,00	0,00	0,00	0,00	0,00	0,00
Organic. dušev. poruchy: 15 - 19 let	0,00	0,00	0,00	0,00	0,00	0,00	0,00	0,00	0,00	0,00	0,00	0,00	0,00
Organic. dušev. poruchy: 20 - 64 let	0,30	0,00	0,00	188,26	0,00	0,00	0,00	0,00	0,00	0,00	0,00	0,00	2,66
Organic. dušev. poruchy: 65 let a více	0,00	0,07	0,00	0,00	0,00	0,00	0,00	0,00	0,00	0,00	0,00	0,00	1,41
Poruchy vyvolané alkoholem: celkem	2,36	0,00	0,17	18,66	0,00	0,00	0,00	0,00	0,00	0,00	0,00	0,00	0,17
Poruchy vyvolané alkoholem: ženy	1,06	0,00	0,17	8,48	0,00	0,00	0,00	0,00	0,00	0,00	0,00	0,00	0,08
Poruchy vyvolané alkoholem: 0 - 14 let	0,00	0,00	0,00	0,00	0,00	0,00	0,00	0,00	0,00	0,00	0,00	0,00	0,00
Poruchy vyvolané alkoholem: 15 - 19 let	0,00	0,00	0,00	0,00	0,00	0,00	0,00	0,00	0,00	0,00	0,00	0,00	0,00
Poruchy vyvolané alkoholem: 20 - 64 let	2,36	0,00	0,17	18,66	0,00	0,00	0,00	0,00	0,00	0,00	0,00	0,00	0,17
Poruchy vyvolané alkoholem: 65 let a více	0,00	0,00	0,00	0,00	0,00	0,00	0,00	0,00	0,00	0,00	0,00	0,00	0,00
Poruchy vyvolané ostatními psychoaktivními látkami: celkem	3,80	0,00	0,00	16,96	0,00	0,00	0,00	0,00	0,00	0,00	0,00	0,00	0,08
Poruchy vyvolané ostatními psychoaktivními látkami: ženy	2,05	0,00	0,00	2,04	0,00	0,00	0,00	0,00	0,00	0,00	0,00	0,00	0,00
Poruchy vyvolané ostatními psychoaktivními látkami: 0 - 14 let	0,00	0,00	0,00	0,00	0,00	0,00	0,00	0,00	0,00	0,00	0,00	0,00	0,00

NÁRODNÍ ZDRAVOTNICKÝ INFORMAČNÍ SYSTÉM – AMBULANTNÍ PÉČE

ZDRAVOTNICTVÍ ČR: Stručný přehled činnosti oboru krizové centrum, komunitní psychiatrická sestra, dětský stacionář, další dětská zařízení, stacionář pro dospělé za období 2007–2019  
 NZIS REPORT č. A/34 (08/2020)

**Příloha č. 4. Standardizované počty pacientů oboru krizové centrum, komunitní psychiatrická sestra, dětský stacionář, další dětská zařízení, stacionář pro dospělé v regionálním srovnání v roce 2019**

	Hlavní město Praha	Středočeský kraj	Plzeňský kraj	Karlovarský kraj	Ústecký kraj	Liberecký kraj	Královéhradecký kraj	Parubický kraj	Kraj Vysočina	Jihomoravský kraj	Olomoucký kraj	Zlínský kraj	Moravskoslezský kraj
Poruchy vyvolané ostatními psychoaktivními látkami: 15 - 19 let	0,15	0,00	0,00	0,68	0,00	0,00	0,00	0,00	0,00	0,00	0,00	0,00	0,00
Poruchy vyvolané ostatními psychoaktivními látkami: 20 - 64 let	3,65	0,00	0,00	16,28	0,00	0,00	0,00	0,00	0,00	0,00	0,00	0,00	0,08
Poruchy vyvolané ostatními psychoaktivními látkami: 65 let a více	0,00	0,00	0,00	0,00	0,00	0,00	0,00	0,00	0,00	0,00	0,00	0,00	0,00
Schizofrenie: celkem	21,36	0,22	0,51	81,75	0,00	0,00	0,00	0,00	5,10	0,34	3,80	0,00	9,90
Schizofrenie: ženy	11,40	0,00	0,34	46,13	0,00	0,00	0,00	0,00	1,77	0,17	0,79	0,00	4,99
Schizofrenie: 0 - 14 let	0,00	0,00	0,00	0,00	0,00	0,00	0,00	0,00	0,00	0,00	0,00	0,00	0,00
Schizofrenie: 15 - 19 let	0,15	0,07	0,00	0,68	0,00	0,00	0,00	0,00	0,00	0,00	0,00	0,00	0,25
Schizofrenie: 20 - 64 let	20,15	0,15	0,51	81,07	0,00	0,00	0,00	0,00	5,10	0,25	3,80	0,00	9,66
Schizofrenie: 65 let a více	1,06	0,00	0,00	0,00	0,00	0,00	0,00	0,00	0,00	0,08	0,00	0,00	0,00
Afektivní poruchy: celkem	25,32	0,07	4,26	114,31	0,00	0,00	0,00	0,00	0,00	0,25	3,80	0,00	13,32
Afektivní poruchy: ženy	17,03	0,00	2,38	85,14	0,00	0,00	0,00	0,00	0,00	0,17	3,01	0,00	9,99
Afektivní poruchy: 0 - 14 let	0,00	0,00	0,00	0,00	0,00	0,00	0,00	0,00	0,00	0,00	0,00	0,00	0,00
Afektivní poruchy: 15 - 19 let	0,99	0,00	0,00	0,34	0,00	0,00	0,00	0,00	0,00	0,08	0,00	0,00	0,25
Afektivní poruchy: 20 - 64 let	23,72	0,07	4,26	113,97	0,00	0,00	0,00	0,00	0,00	0,17	3,80	0,00	12,82
Afektivní poruchy: 65 let a více	0,61	0,00	0,00	0,00	0,00	0,00	0,00	0,00	0,00	0,00	0,00	0,00	0,25
Neurotické poruchy: celkem	127,65	0,29	11,91	537,98	0,00	0,00	0,00	0,00	0,00	2,27	0,00	0,00	11,65
Neurotické poruchy: ženy	82,79	0,00	8,85	403,65	0,00	0,00	0,00	0,00	0,00	1,43	0,00	0,00	9,57
Neurotické poruchy: 0 - 14 let	0,23	0,00	0,00	0,00	0,00	0,00	0,00	0,00	0,00	0,42	0,00	0,00	0,00
Neurotické poruchy: 15 - 19 let	4,71	0,07	0,34	5,43	0,00	0,00	0,00	0,00	0,00	1,35	0,00	0,00	0,42
Neurotické poruchy: 20 - 64 let	121,72	0,22	11,57	532,55	0,00	0,00	0,00	0,00	0,00	0,50	0,00	0,00	10,90
Neurotické poruchy: 65 let a více	0,99	0,00	0,00	0,00	0,00	0,00	0,00	0,00	0,00	0,00	0,00	0,00	0,33
Neurotické poruchy: sexuální dysfunkce: celkem	0,00	0,00	0,00	0,00	0,00	0,00	0,00	0,00	0,00	0,00	0,00	0,00	0,00

NÁRODNÍ ZDRAVOTNICKÝ INFORMAČNÍ SYSTÉM – AMBULANTNÍ PÉČE

ZDRAVOTNICTVÍ ČR: Stručný přehled činnosti oboru krizové centrum, komunitní psychiatrická sestra, dětský stacionář, další dětská zařízení, stacionář pro dospělé za období 2007–2019  
 NZIS REPORT č. A/34 (08/2020)

**Příloha č. 4. Standardizované počty pacientů oboru krizové centrum, komunitní psychiatrická sestra, dětský stacionář, další dětská zařízení, stacionář pro dospělé v regionálním srovnání v roce 2019**

	Hlavní město Praha	Středočeský kraj	Plzeňský kraj	Karlovarský kraj	Ústecký kraj	Liberecký kraj	Královéhradecký kraj	Parubický kraj	Kraj Vysočina	Jihomoravský kraj	Olomoucký kraj	Zlínský kraj	Moravskoslezský kraj
Neurotické poruchy: sexuální dysfunkce: ženy	0,00	0,00	0,00	0,00	0,00	0,00	0,00	0,00	0,00	0,00	0,00	0,00	0,00
Neurotické poruchy: sexuální dysfunkce: 0 - 14 let	0,00	0,00	0,00	0,00	0,00	0,00	0,00	0,00	0,00	0,00	0,00	0,00	0,00
Neurotické poruchy: sexuální dysfunkce: 15 - 19 let	0,00	0,00	0,00	0,00	0,00	0,00	0,00	0,00	0,00	0,00	0,00	0,00	0,00
Neurotické poruchy: sexuální dysfunkce: 20 - 64 let	0,00	0,00	0,00	0,00	0,00	0,00	0,00	0,00	0,00	0,00	0,00	0,00	0,00
Neurotické poruchy: sexuální dysfunkce: 65 let a více	0,00	0,00	0,00	0,00	0,00	0,00	0,00	0,00	0,00	0,00	0,00	0,00	0,00
Poruchy osobnosti: celkem	19,23	0,00	1,53	33,24	0,00	0,00	0,00	0,00	0,00	0,17	0,00	0,00	2,33
Poruchy osobnosti: ženy	13,46	0,00	1,19	12,89	0,00	0,00	0,00	0,00	0,00	0,00	0,00	0,00	1,91
Poruchy osobnosti: 0 - 14 let	0,00	0,00	0,00	0,00	0,00	0,00	0,00	0,00	0,00	0,00	0,00	0,00	0,00
Poruchy osobnosti: 15 - 19 let	1,06	0,00	0,00	0,34	0,00	0,00	0,00	0,00	0,00	0,00	0,00	0,00	0,33
Poruchy osobnosti: 20 - 64 let	18,02	0,00	1,53	32,90	0,00	0,00	0,00	0,00	0,00	0,17	0,00	0,00	2,00
Poruchy osobnosti: 65 let a více	0,15	0,00	0,00	0,00	0,00	0,00	0,00	0,00	0,00	0,00	0,00	0,00	0,00
Poruchy osobnosti: patologické hráčství: celkem	0,23	0,00	0,00	0,68	0,00	0,00	0,00	0,00	0,00	0,00	0,00	0,00	0,00
Poruchy osobnosti: patologické hráčství: ženy	0,00	0,00	0,00	0,34	0,00	0,00	0,00	0,00	0,00	0,00	0,00	0,00	0,00
Poruchy osobnosti: patologické hráčství: 0 - 14 let	0,00	0,00	0,00	0,00	0,00	0,00	0,00	0,00	0,00	0,00	0,00	0,00	0,00
Poruchy osobnosti: patologické hráčství: 15 - 19 let	0,00	0,00	0,00	0,00	0,00	0,00	0,00	0,00	0,00	0,00	0,00	0,00	0,00
Poruchy osobnosti: patologické hráčství: 20 - 64 let	0,23	0,00	0,00	0,68	0,00	0,00	0,00	0,00	0,00	0,00	0,00	0,00	0,00
Poruchy osobnosti: patologické hráčství: 65 let a více	0,00	0,00	0,00	0,00	0,00	0,00	0,00	0,00	0,00	0,00	0,00	0,00	0,00
Sexuální poruchy/deviace: celkem	0,08	0,00	0,00	0,00	0,00	0,00	0,00	0,00	0,00	0,00	0,00	0,00	0,00
Sexuální poruchy/deviace: ženy	0,08	0,00	0,00	0,00	0,00	0,00	0,00	0,00	0,00	0,00	0,00	0,00	0,00
Sexuální poruchy/deviace: 0 - 14 let	0,00	0,00	0,00	0,00	0,00	0,00	0,00	0,00	0,00	0,00	0,00	0,00	0,00
Sexuální poruchy/deviace: 15 - 19 let	0,00	0,00	0,00	0,00	0,00	0,00	0,00	0,00	0,00	0,00	0,00	0,00	0,00
Sexuální poruchy/deviace: 20 - 64 let	0,08	0,00	0,00	0,00	0,00	0,00	0,00	0,00	0,00	0,00	0,00	0,00	0,00



NÁRODNÍ ZDRAVOTNICKÝ INFORMAČNÍ SYSTÉM – AMBULANTNÍ PÉČE

ZDRAVOTNICTVÍ ČR: Stručný přehled činnosti oboru krizové centrum, komunitní psychiatrická sestra, dětský stacionář, další dětská zařízení, stacionář pro dospělé za období 2007–2019  
NZIS REPORT č. A/34 (08/2020)

**Příloha č. 4. Standardizované počty pacientů oboru krizové centrum, komunitní psychiatrická sestra, dětský stacionář, další dětská zařízení, stacionář pro dospělé v regionálním srovnání v roce 2019**

	Hlavní město Praha	Středočeský kraj	Plzeňský kraj	Karlovarský kraj	Ústecký kraj	Liberecký kraj	Královéhradecký kraj	Parubický kraj	Kraj Vysočina	Jihomoravský kraj	Olomoucký kraj	Zlínský kraj	Moravskoslezský kraj
Sexuální poruchy/deviace: 65 let a více	0,00	0,00	0,00	0,00	0,00	0,00	0,00	0,00	0,00	0,00	0,00	0,00	0,00
Mentální retardace: celkem	0,00	0,00	0,00	35,96	0,00	0,00	0,00	0,00	0,00	0,59	0,00	0,00	0,17
Mentální retardace: ženy	0,00	0,00	0,00	16,28	0,00	0,00	0,00	0,00	0,00	0,17	0,00	0,00	0,17
Mentální retardace: 0 - 14 let	0,00	0,00	0,00	0,00	0,00	0,00	0,00	0,00	0,00	0,42	0,00	0,00	0,00
Mentální retardace: 15 - 19 let	0,00	0,00	0,00	0,00	0,00	0,00	0,00	0,00	0,00	0,00	0,00	0,00	0,00
Mentální retardace: 20 - 64 let	0,00	0,00	0,00	35,96	0,00	0,00	0,00	0,00	0,00	0,17	0,00	0,00	0,17
Mentální retardace: 65 let a více	0,00	0,00	0,00	0,00	0,00	0,00	0,00	0,00	0,00	0,00	0,00	0,00	0,00
Vývojové poruchy v dětství a adolescenci: celkem	0,68	0,00	0,00	3,05	0,00	0,00	0,00	0,00	0,00	7,99	0,00	0,00	0,33
Vývojové poruchy v dětství a adolescenci: ženy	0,38	0,00	0,00	1,02	0,00	0,00	0,00	0,00	0,00	3,03	0,00	0,00	0,17
Vývojové poruchy v dětství a adolescenci: 0 - 14 let	0,30	0,00	0,00	0,00	0,00	0,00	0,00	0,00	0,00	7,90	0,00	0,00	0,00
Vývojové poruchy v dětství a adolescenci: 15 - 19 let	0,23	0,00	0,00	0,00	0,00	0,00	0,00	0,00	0,00	0,08	0,00	0,00	0,17
Neurčená duševní porucha: celkem	0,53	0,00	0,51	0,00	0,00	0,00	0,00	0,00	0,00	0,00	0,00	0,00	0,00
Neurčená duševní porucha: ženy	0,23	0,00	0,51	0,00	0,00	0,00	0,00	0,00	0,00	0,00	0,00	0,00	0,00
Neurčená duševní porucha: 0 - 14 let	0,00	0,00	0,00	0,00	0,00	0,00	0,00	0,00	0,00	0,00	0,00	0,00	0,00
Neurčená duševní porucha: 15 - 19 let	0,00	0,00	0,00	0,00	0,00	0,00	0,00	0,00	0,00	0,00	0,00	0,00	0,00
Neurčená duševní porucha: 20 - 64 let	0,46	0,00	0,51	0,00	0,00	0,00	0,00	0,00	0,00	0,00	0,00	0,00	0,00
Neurčená duševní porucha: 65 let a více	0,08	0,00	0,00	0,00	0,00	0,00	0,00	0,00	0,00	0,00	0,00	0,00	0,00
Neploidnost: celkem	0,00	0,00	0,00	0,00	0,00	0,00	0,00	0,00	0,00	0,00	0,00	0,00	0,00
Neploidnost: ženy	0,00	0,00	0,00	0,00	0,00	0,00	0,00	0,00	0,00	0,00	0,00	0,00	0,00
Neploidnost: 0 - 14 let	0,00	0,00	0,00	0,00	0,00	0,00	0,00	0,00	0,00	0,00	0,00	0,00	0,00
Neploidnost: 15 - 19 let	0,00	0,00	0,00	0,00	0,00	0,00	0,00	0,00	0,00	0,00	0,00	0,00	0,00
Neploidnost: 20 - 64 let	0,00	0,00	0,00	0,00	0,00	0,00	0,00	0,00	0,00	0,00	0,00	0,00	0,00

NÁRODNÍ ZDRAVOTNICKÝ INFORMAČNÍ SYSTÉM – AMBULANTNÍ PÉČE

ZDRAVOTNICTVÍ ČR: Stručný přehled činnosti oboru krizové centrum, komunitní psychiatrická sestra, dětský stacionář, další dětská zařízení, stacionář pro dospělé za období 2007–2019  
 NZIS REPORT č. A/34 (08/2020)

**Příloha č. 4. Standardizované počty pacientů oboru krizové centrum, komunitní psychiatrická sestra, dětský stacionář, další dětská zařízení, stacionář pro dospělé v regionálním srovnání v roce 2019**

	Hlavní město Praha	Středočeský kraj	Plzeňský kraj	Karlovarský kraj	Ústecký kraj	Liberecký kraj	Královéhradecký kraj	Parýubický kraj	Kraj Vysočina	Jihomoravský kraj	Olomoucký kraj	Zlínský kraj	Moravskoslezský kraj
Neplodnost: 65 let a více	0,00	0,00	0,00	0,00	0,00	0,00	0,00	0,00	0,00	0,00	0,00	0,00	0,00
Vývojové poruchy mužských pohlavních orgánů: celkem	0,00	0,00	0,00	0,00	0,00	0,00	0,00	0,00	0,00	0,00	0,00	0,00	0,00
Vývojové poruchy mužských pohlavních orgánů: 0 - 14 let	0,00	0,00	0,00	0,00	0,00	0,00	0,00	0,00	0,00	0,00	0,00	0,00	0,00
Vývojové poruchy mužských pohlavních orgánů: 15 - 19 let	0,00	0,00	0,00	0,00	0,00	0,00	0,00	0,00	0,00	0,00	0,00	0,00	0,00
Vývojové poruchy mužských pohlavních orgánů: 20 - 64 let	0,00	0,00	0,00	0,00	0,00	0,00	0,00	0,00	0,00	0,00	0,00	0,00	0,00
Vývojové poruchy mužských pohlavních orgánů: 65 let a více	0,00	0,00	0,00	0,00	0,00	0,00	0,00	0,00	0,00	0,00	0,00	0,00	0,00

## Roční výkaz o činnosti poskytovatele ZS

A (MZ) 1-01

Poskytovatel (obor): *Krizové centrum, komunitní psychiatrická sestra,  
dětský stacionář, další dětská zařízení, stacionář pro dospělé*

Za rok 2019

IČO	Zpravodajská jednotka (adresa):
PČZ	
Oddělení, pracoviště, kód poskytovatele	

A430

### I. Pracovníci ve zdravotnictví

	Č.ř.	Lékaři	Psychologové	ZPBD	Fyzioterapeuti a ergoterapeuti	ze sl. 3 zdrav. sociální pracovníci	Ostatní odborní pracovníci
a	b	1	2	3	4	5	6
Fyzické osoby (počet k 31.12.)	11						
Přepočtené počty (úvazek k 31.12.)	12						
Smluvní pracovníci (úvazek k 31.12.)	13						
Průměrný roční přepočtený počet pracov. celkem (včetně smluvních)	14						

### II. Činnost

	Č.ř.	Celkem	ze sl. 1 ženy	Věková skupina - ze sl. 1			
				0 - 14 let	15 - 19 let	20 - 64 let	65 let a více
a	b	1	2	3	4	5	6
Počet míst k 31.12.	21						
Počet přijatých v roce	22						
Počet pacientů	23						
Počet nevybavených žádostí o přijetí	24						
Počet ošetřovacích dnů	25						
Skutečná kapacita zařízení	26						
Počet telefonických intervencí	27						
Počet výjezdů	28						
Počet návštěv lékaře a psychologa	29						
Počet návštěv sestry včetně fyzioterapeuta	30						
Počet návštěv sociálního pracovníka	31						

### III. Pacienti <sup>1)</sup>

Postižení		Č.ř.	Celkem	0 - 2 leté	3 - 14 let	15 - 19 let	20 let a více	
a		b	1	2	3	4	5	6
Stacionář pro děti (mládež)	neurologické	41						
	ortopedické	42						
	smyslové	43						
	mentální	44						
	respirační	45						
	kombinované	46						
	jiné	47						
Stacionář pro dospělé	interní	48						
	respirační	49						
	neurologické	50						
	psychiatrické	51						
	gynekologické	52						
	ortopedické	53						
	kožní	54						
	onkologické	55						
	jiné	56						

<sup>1)</sup> krizová centra nevyplňují oddíl III

**I. Počet léčených pacientů ve sledovaném roce <sup>2)</sup>**
**Příloha**

Vybrané diagnózy	Č.ř.	Celkem	ze sl. 1 ženy	Věková skupina - ze sl. 1			
				0 - 14 let	15 - 19 let	20 - 64 let	65 let a více
a	b	1	2	3	4	5	6
organic. dušev. poruchy (F00–F09)	121						
poruchy vyvolané alkoholem (F10)	122						
poruchy vyvolané ostatními psychoaktivními látkami (F11–F19)	123						
schizofrenie (F20–F29)	124						
afektivní poruchy (F30–F39)	125						
neurotické poruchy (F40–F48,F50–F59)	126						
z ř. 126 sexuální dysfunkce (F52)	127						
poruchy osobnosti (F60–F63,F68–F69)	128						
z ř. 128 patologické hráčství (F63.0)	129						
sexuální poruchy/deviace (F64–F66)	130						
mentální retardace (F70–F79)	131						
vývojové poruchy v dětství a adolescenci (F80–F98)	132						
neurčená duševní porucha (F99)	133						
neplodnost (N46, N97)	134						
vývojové poruchy mužských pohlavních orgánů (Q53–Q55)	135						

**II. Typ zařízení <sup>2)</sup>**

Typ zařízení	Č.ř.	Denní stacionář s psychoterapeutickou péčí		Krizové centrum	Komunitní sestra		
		plný program	frakcionovaný program				
	181						

<sup>2)</sup>vypĺňují pouze krizová centra a psychoterapeutické stacionáře

Výkaz sestavil:

Telefon:

E-mail:

Datum:

**Závazné pokyny pro vyplňování statistického formuláře  
A (MZ) 1-01: Roční výkaz o činnosti poskytovatele  
zdravotních služeb pro obor**

**krizové centrum, komunitní psychiatrická sestra, dětský  
stacionář, další dětská zařízení, stacionář pro dospělé,  
psychoterapeutický stacionář**

Statistická zjišťování Ministerstva zdravotnictví jsou součástí Programu statistických zjišťování v České republice na rok 2019. Tento program byl zveřejněn ve Sbírce zákonů ČR, v částce 126, formou vyhlášky č. 250/2018 Sb. ze dne 19. října 2018, která v příloze 2 obsahuje seznam statistických zjišťování prováděných ministerstvy. Program byl sestaven v souladu se zákonem č. 89/1995 Sb., o státní statistické službě, ve znění pozdějších předpisů.

Výkazy řady A (MZ) 1-01 slouží k získání základních informací o poskytovatelích zdravotních služeb a o činnosti jednotlivých oborů z hlediska zajištění a potřeby zdravotní péče, pro zjištění vybraných údajů o zdravotním stavu obyvatelstva. Tyto informace slouží pro zpracování podkladů při stanovení zdravotní politiky státu na různých úrovních řízení a pro hodnocení objemu zdravotní péče.

**Předání dat je možné pouze elektronicky prostřednictvím webové aplikace - Centrální úložiště výkazů (CÚV), která obsahuje elektronické šablony pro vyplňování a odesílání výkazů do CÚV. Pro předání dat do CÚV je nutné přihlášení do registrů rezortu zdravotnictví na základě „Žádosti o přístup do registrů NZIS“ uvedené na internetových stránkách [www.uzis.cz](http://www.uzis.cz) v horní liště označené červeně a uvedené jako REGISTRY NZIS VSTUP na adrese: <http://www.uzis.cz/registry-nzis-vstup>.**

**Předání dat do aplikace CÚV bude ukončeno 30. 4. 2020.**

Zákon č. 89/1995 Sb. ukládá všem zpravodajským jednotkám povinnost poskytnout úplně, správně, pravdivě a včas požadované údaje pro všechna statistická zjišťování uvedená v Programu statistických zjišťování (viz § 2 – vymezení pojmů, § 10 – program statistických zjišťování a § 26 – správní delikty). Ochrana důvěrných statistických údajů je zaručena výše uvedeným zákonem (viz § 16 – povinnost mlčenlivosti a ochrana důvěrných statistických údajů, § 17 – poskytování důvěrných statistických údajů).

Výkaz vyplňuje samostatně každé výše uvedené zařízení (dále ZJ) u všech poskytovatelů zdravotních služeb bez ohledu na jejich zřizovatele. Výkaz vyplňují i stacionáře, které nejsou vyčleněny jako samostatné zařízení a mají kód oddělení 83.

Formuláře výkazu a pokyny pro jeho vyplňování jsou uveřejněny na internetových stránkách [www.uzis.cz](http://www.uzis.cz).

V elektronické šabloně výkazu se vyplňují žlutě a červeně podbarvené kolonky, ke kterým je vždy uvedena „informace k poli“. Šedě podbarvené kolonky se nevyplňují.

**Krizové centrum (zdravotnické zařízení - 465)**

Zařízení poskytující zdravotní péči občanům, kteří se ocitli v akutní životní krizi nebo u nich došlo k takovému zhoršení psychického stavu, ve kterém je nutná akutní psychiatricko-psychologická intervence. Krizová centra poskytují nepřetržitě primární psychiatricko-psychologickou intervenci, telefonickou krizovou intervenci, krátkodobou hospitalizaci na krizovém lůžku a akutní konsiliární a výjezdové psychiatrické služby.

*Krizová centra nevyplňují ř.25 a ř.26 ve II. oddílu a oddíl III., vyplňují přílohu.*

**Dětský stacionář (zdravotnické zařízení - 431)**

Je zařízení provádějící diagnostickou, léčebnou a rehabilitační péči u dětí, jejichž zdravotní stav vyžaduje pravidelnou specializovanou péči bez nutnosti hospitalizace.

*Dětské stacionáře vyplňují výkaz ve všech oddílech, kromě ř. 25 až 31 ve II. oddílu a přílohy.*

**Další dětská zařízení (zdravotnické zařízení - 450)**

Dětská zařízení, která nelze zařadit do konkrétního druhu.

*Další dětská zařízení vyplňují výkaz ve všech oddílech, nevyplňují ř. 27 až 31, ani přílohu.*

**Stacionář pro dospělé (zdravotnické zařízení - 460)**

Je zařízení určené k zajištění diagnostické, léčebné a rehabilitační péče u osob, jejichž zdravotní stav vyžaduje pravidelnou zdravotní péči bez nutnosti hospitalizace.

*Stacionář pro dospělé vyplňuje výkaz ve všech oddílech, kromě ř. 25 až 31 ve II. oddílu a kromě přílohy.*

**Psychoterapeutický stacionář (zdravotnické zařízení - 461)**

Poskytuje psychoterapeutický program plný (alespoň 6 hodin v jednom dni, zpravidla každý všední den) nebo frakcionovaný (buď alespoň 3 hodiny v jednom dni nebo 4 hodiny v jednom týdnu). Psychoterapeutický program sestává ze systematické psychoterapie (jádem je obvykle skupinová psychoterapie) a kombinuje se s další zdravotnickou a rehabilitační péčí.

*Psychoterapeutické stacionáře nevyplňují ř.25 a ř.26 ve II. oddílu, vyplňují přílohu.*

**Oddíl I. Pracovníci ve zdravotnictví (zaměstnanci a zaměstnavatelé) - stav k 31.12.**

Vybrané kategorie pracovníků jsou uvedeny ve sl. 1 až 6 (lékaři, psychologové, ZPBD = zdravotničtí pracovníci nelékaři s odbornou způsobilostí bez odborného dohledu, fyzioterapeuti, zdravotně-sociální pracovníci a ostatní odborní pracovníci). Podrobnější vysvětlivky k evidenčnímu počtu zaměstnanců, k zaměstnavatelům, ke kategoriím pracovníků a tabulky pro přepočty úvazku jsou uvedeny v samostatných pokynech „METODICKÉ

VYSVĚTLIVKY“, které jsou k dispozici na pracovišti ÚZIS ČR a na internetových stránkách [www.uzis.cz](http://www.uzis.cz).

**Poznámka:** Upozorňujeme však, že je třeba zachovat návaznost vykazování počtu pracovníků a úvazků na tomto výkaze a počtu vykázaných pracovníků a úvazků na výkaze E (MZ) 4-01 Roční výkaz o zaměstnavatelích, evidenčním počtu zaměstnanců, smluvních pracovnících a odměňování.

- sl. 2 Psychologové - patří sem psycholog ve zdravotnictví a klinický psycholog (§ 22 z. č. 96/2004 Sb.) a jiný odborný pracovník s odbornou způsobilostí - psycholog (§ 43 zákona č. 96/2004 Sb.)
- sl. 3 ZPBD = zdravotničtí pracovníci nelékaři s odbornou způsobilostí bez odborného dohledu - § 5 až § 21a zákona č. 96/2004 Sb.
- sl. 4 Fyzioterapeuti - § 24 a ergoterapeuti - § 7 zákona č. 96/2004 Sb.
- sl. 5 ze sl. 3 zdravotně-sociální pracovníci - § 10 zákona č. 96/2004 Sb.
- sl. 6 Ostatní odborní pracovníci  
Patří sem odborní pracovníci oddělení (pracoviště, zařízení), kteří nejsou uvedeni ve sl. 1 až 5.
- ř. 11 ve sl. 1 až 6 se vyplňuje počet fyzických osob pracujících v příslušném zdravotnickém zařízení k 31.12.
- ř. 12 přepočtené počty (úvazky k 31.12.) – rovná se součtu úvazků jednotlivých zaměstnanců a zaměstnavatelů k 31.12. Přepočet a součet jednotlivých úvazků se počítá na 3 desetinná místa. Do výkazu se přepočtené počty zaokrouhlují na 2 desetinná místa.
- ř. 13 smluvní pracovníci (úvazek k 31.12.) Do tohoto řádku patří pracovníci, kteří pracují v daném zdravotnickém zařízení, ale nepatří do evidenčního počtu zaměstnanců ani do počtu zaměstnavatelů vykazující jednotky.  
Pracují tedy buď:  
– na dohodu (o provedení práce nebo o pracovní činnosti – placeno z ostatních osobních nákladů (OON)),  
– na smlouvu o dílo (dle občanského nebo obchodního zákoníku),  
– jako spolupracující rodinný příslušník,  
– fyzické osoby dočasně přidělené k výkonu práce prostřednictvím zprostředkovatelských agentur práce
- ř. 14 Průměrný roční přepočtený počet pracovníků celkem (včetně smluvních) se uvádí za vykazované období na 2 desetinná místa takto:
- $$= \frac{\text{součet přepočteného počtu pracovníků celkem (včetně smluvních) za jednotlivé měsíce sledovaného období}}{\text{počet měsíců sledovaného období}}$$

## Oddíl II. Činnost

Zahrnuje i činnost smluvních pracovníků, kterou pro dané zařízení vykonávají.

Údaje se vyplňují za příslušné zdravotnické zařízení.

- ř. 21, sl. 1 počet míst v zařízení k 31.12.
- ř. 22, sl. 1 počet pacientů, kteří byli do terapeutického programu ve sledovaném období nově přijati (tj. bez pacientů pokračujících v programu od předchozího roku).
- ř. 22, sl. 2 ze sl. 1 se uvedou ženy
- sl. 3 ze sl. 1 - od narození do posledního dne před 15. narozeninami
- sl. 4 ze sl. 1 - ve věku od 15 let do posledního dne před 20. narozeninami

- sl. 5 ze sl. 1 - ve věku od 20 let do posledního dne před 65. narozeninami
- sl. 6 ze sl. 1 - ve věku od 65 let a starší
- ř. 23, sl. 1 počet pacientů (dětí) celkem, kteří byli alespoň jedenkrát ve sledovaném období v zařízení ošetřováni (tj. každý pacient, který se v daném roce ve zdravotnickém zařízení léčil je započten pouze jedenkrát)
- ř. 23, sl. 2 ze sl. 1 se uvedou ženy
- sl. 3 až sl. 6 rozpis pacientů podle věku jako u ř. 22, sl. 3 až sl. 6
- ř. 24, sl. 1 počet žádostí o léčeni osoby v daném zařízení, které nebyly k 31.12. pro nedostatek míst kladně vyřízeny
- ř. 25, sl. 1 udává součet denních stavů obsazených míst (lůžek) – Údaj vyplňují j další dětská zařízení.
- ř. 26, sl. 1 skutečnou kapacitou zařízení v počtu ošetrovacích dnů se rozumí součet denních stavů provozuschopných míst, tj. počet míst x počet dnů zařízení v provozu (týká se pracovních dnů) - údaj vyplňují další dětská zařízení. Provozuschopným místem rozumíme každé místo, na které lze přijmout dítě (dospělého) do ošetřování.
- ř. 27 až 31 vyplňují jen krizová centra a psychologické stacionáře
- ř. 27, sl. 1 počet telefonických intervencí, které krizové centrum uskutečnilo ve sledovaném období celkem
- ř. 28, sl. 1 počet výjezdů celkem, které krizové centrum uskutečnilo ve sledovaném roce. Výjezdem se rozumí týmová krizová intervence, která se odehrála ve vlastním prostředí pacienta, či jinde mimo prostor krizového centra.
- ř. 29, sl. 1 počet návštěv vykonaných lékařem, nebo psychologem ve vlastním prostředí pacienta ve sledovaném období celkem.
- ř. 30, sl. 1 počet návštěv vykonaných psychiatrickou sestrou ve vlastním prostředí pacienta ve sledovaném období celkem.
- ř. 31, sl. 1 počet návštěv vykonaných sociálním pracovníkem ve vlastním prostředí pacienta ve sledovaném období celkem.

## Věkové skupiny užívané ve II. a III. oddílu:

- 0–14 let patří sem děti od narození až do posledního dne před 15. narozeninami
- 15–19 let patří sem osoby ve věku od 15 let až do posledního dne před 20. narozeninami
- 20–65 let patří sem osoby ve věku od 20 let až do posledního dne před 65. narozeninami
- 65 let a více patří sem osoby ve věku od 65 let a všichni starší

## Oddíl III. Pacienti

Krizová centra tento oddíl nevyplňují.

Sleduje se postižení u pacientů (dětí) léčených ve sledovaném období z oddílu II. ř. 23, sl. 1.

- ř. 41–45, sl. 1–4 počet dětí s jedním postižením
- ř. 46, sl. 1–4 počet dětí s více postiženími (postižení z ř. 41 až 45)
- ř. 47 počet dětí s postiženími, které nejsou uvedeny v ř. 41 až 46
- sl. 2 ze sl. 1 - děti ve věku od narození do posledního dne před 3. narozeninami
- sl. 3 ze sl. 1 - děti ve věku od 3 let do posledního dne před 15. narozeninami
- sl. 4 ze sl. 1 - děti ve věku od 15 let do posledního dne před 20. narozeninami

- ř. 48–55, sl. 1 počet osob ve věku 15 let a více s jedním postižením celkem
- ř. 56, sl. 1 počet osob ve věku 15 let a více s jiným postižením, než je uvedeno v ř. 48 až 55
- sl. 4 ze sl. 1 - počet pacientů ve věku od 15 let do posledního dne před 20. narozeninami
- sl. 5 ze sl. 1 - počet pacientů ve věku od 20 let a starších

#### **Příloha I. Počet léčených pacientů ve sledovaném roce**

*Vyplňují pouze krizová centra a psychoterapeutické stacionáře.*

*V řádcích 121 až 135 se sleduje u 15ti vybraných diagnóz, resp. skupin onemocnění, první ošetření pacienta za sledovaný rok. Jednotkou zjišťování je zde diagnóza, nikoliv pacient. To znamená, že pacient je započítán tolikrát, pro kolik onemocnění byl prvně ošetřen za sledovaný rok.*

Do jednoho řádku (z ř. 121 až 135) bude pacient započítán jedenkrát.

#### **Příloha II. Typ zařízení**

*Vyplňují pouze krizová centra a psychoterapeutické stacionáře.*

V odpovídajícím sloupci pro identifikaci zařízení, které přílohu vyplnilo bude kód 1 ve smyslu ano a kód 0 ve smyslu ne.

#### **Vazby:**

Oddíl I.

ř. 14 alespoň jeden sl.  $\neq$  0

Pokud je v některém sloupci vyplněn ř. 12 nebo 13, pak v tomtéž sloupci musí být vyplněn i ř. 14 (neplatí naopak).

Pokud ř. 12  $\neq$  0, pak ř. 11  $\neq$  0 ve stejném sloupci, a naopak, platí pro všechny sloupce

ř. 11  $\geq$  ř. 12, týká se sl. 1 až 6

sl. 3  $\geq$  sl. 5, týká se ř. 11 až 14

Oddíl II.

ř. 21, sl. 1  $\neq$  0

ř. 22, sl. 1  $\geq$  ř. 22, sl. 2

ř. 22, sl. 1 = sl. 3 + sl. 4 + sl. 5 + sl. 6

ř. 23, sl. 1  $\geq$  ř. 23, sl. 2

ř. 23  $\geq$  ř. 22 ve všech sloupcích

ř. 23, sl. 1 = sl. 3 + sl. 4 + sl. 5 + sl. 6

ř. 25, sl. 1 > ř. 23, sl. 1 - platí pouze pro DRZAR = 450

ř. 25 = 0 platí pouze pro DRZAR = 431, 460, 461, 465

ř. 26 = 0 platí pouze pro DRZAR = 431, 460, 461, 465

Oddíl III.

sl. 1 = sl. 2 + sl. 3 + sl. 4, týká se ř. 41 až 47

sl. 1 = sl. 4 + sl. 5, týká se ř. 48 až 56

součet ř. 41 až 56 sl. 1 = ř. 23, sl. 1

Příloha - vyplňují zařízení, která registrují AT pacienty

sl. 1 = sl. 3 + sl. 4 + sl. 5 + sl. 6, týká se ř. 121 až 135

sl. 1  $\geq$  sl. 2, týká se ř. 121 až 134

ř. 126  $\geq$  ř. 127, týká se sl. 1 až 6

ř. 128.  $\geq$  ř. 129, týká se sl. 1 až 6