

Protiepidemický systém (PES) Index rizika (verze 2.0 / 2021)

Připravené změny v Indexu rizika a v Protiepidemickém systému (PES)

Implementace indexu rizika (verze 2.0): od 6.1. 2021

Připomenutí: co je protiepidemický systém (PES)



Komplexní systém umožňující objektivní posouzení epidemické situace a přijímání odpovídajících opatření na základě vyhlášených stupňů pohotovosti



Datová základna posuzování epidemické situace

- sada ukazatelů
- prediktivní modely
- Index rizika



Metodické materiály pro rozhodování

- stupně pohotovosti
- tabulky opatření

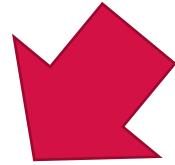


Data jsou nezbytnou základnou pro objektivní posouzení situace. Vlastní rozhodování ale provádí panel expertů a je politicky schvalováno. Nejde o robotický systém.

Proč potřebujeme změnu v indexu rizika?



V ČR se zásadně změnila strategie testování COVID-19



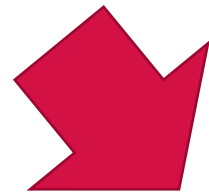
Počty vykazovaných antigenních testů dosahují řádově srovnatelné úrovně jako testy PCR. V centrálním systému je evidováno více než 870 000 AG testů, které přispívají až z 25% k celkovému počtu nově diagnostikovaných případů.



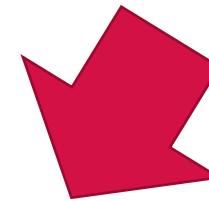
Prováděné AG testy se **z velké části týkají preventivních vyšetření**, vyšetření prováděných zaměstnavateli nebo samoplátci. Mění se tak spektrum testovaných u PCR testů: vysoký podíl klinicky indikovaných testů zvyšuje jejich pozitivitu.

Změna metodiky testování se nevyhnutelně promítá do hodnot relativní positivity záchytu nemoci – je nezbytné rozlišovat různé indikace testů.

**Klinicky indikované testy:
pozitivita cca 40%**



**Preventivní - plošné testy:
pozitivita 5 – 7%**

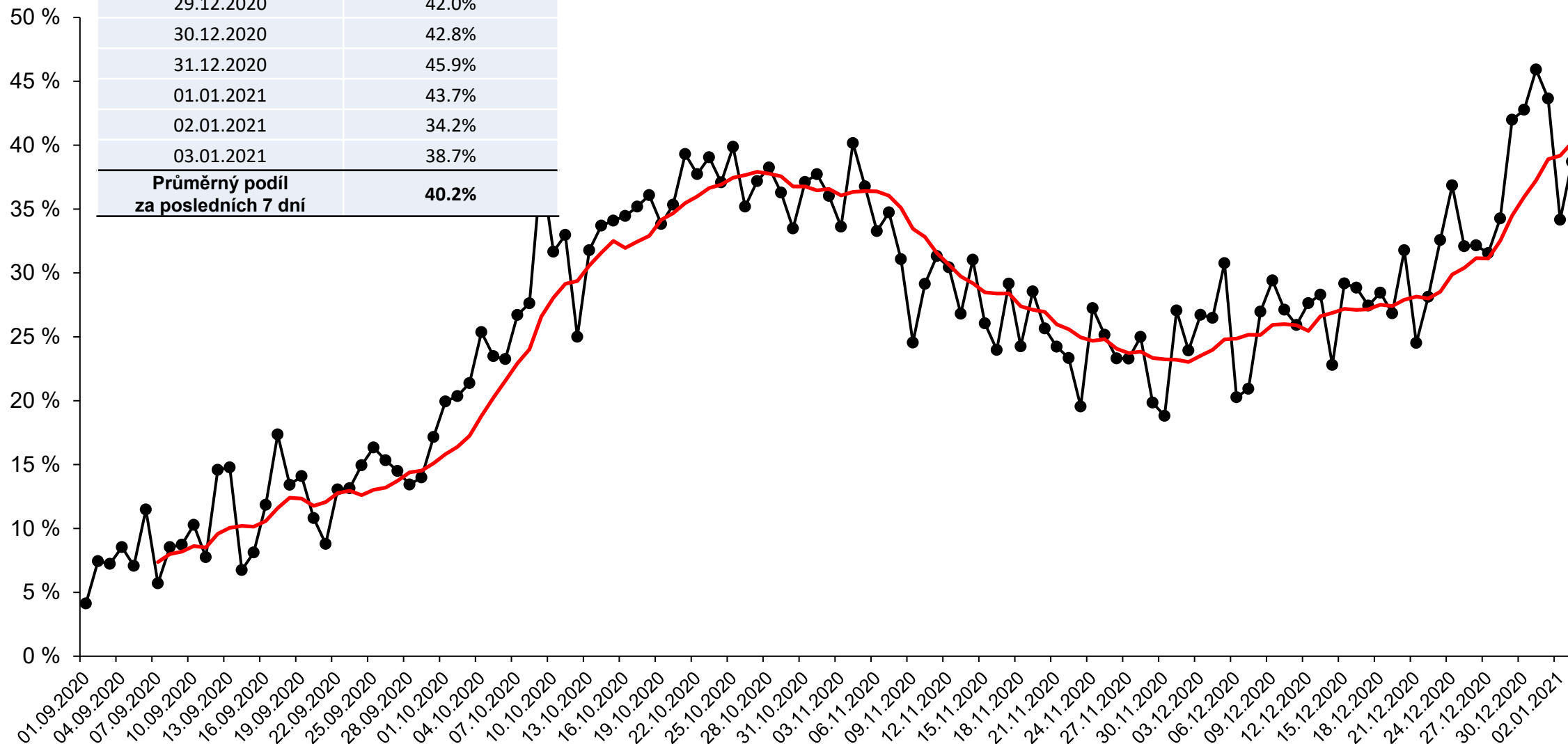


Hodnocení relativní positivity záchytu nemoci tak musí rozlišovat především různé důvody, cílové skupiny, indikace testů.

Podíl pozitivních záchytů kalkulovaný z denního počtu testů:

Datum	Podíl pozitivních případů
28.12.2020	34.3%
29.12.2020	42.0%
30.12.2020	42.8%
31.12.2020	45.9%
01.01.2021	43.7%
02.01.2021	34.2%
03.01.2021	38.7%
Průměrný podíl za posledních 7 dní	40.2%

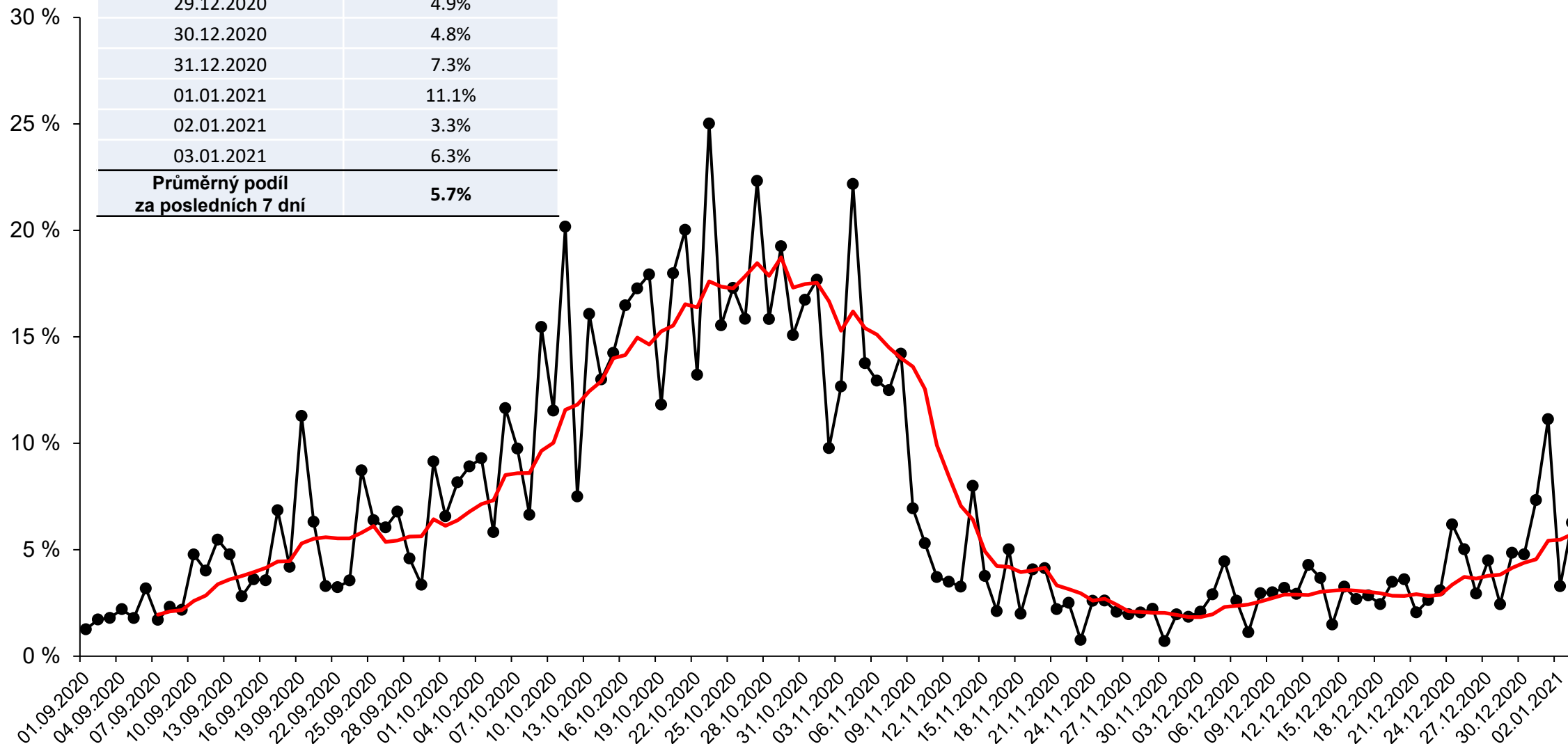
Podíl pozitivních případů v ČR



Podíl pozitivních záchytů kalkulovaný z denního počtu testů:

Datum	Podíl pozitivních případů
28.12.2020	2.4%
29.12.2020	4.9%
30.12.2020	4.8%
31.12.2020	7.3%
01.01.2021	11.1%
02.01.2021	3.3%
03.01.2021	6.3%
Průměrný podíl za posledních 7 dní	5.7%

Podíl pozitivních případů v ČR



Podstata změny v indexu rizika:



Parametr relativní pozitivita testů (%) bude vypuštěn (a publikován odděleně pro různé indikace testů) a na jeho místo bude zařazen parametr:

„Podíl hospitalizovaných nezachycených v komunitě za posledních 14 dní“ = podíl hospitalizovaných s COVID-19, kteří byli diagnostikováni až v nemocnici

Tento nový parametr jako indikátor záchytu nakažených osob silně souvisí s virovou náloží v populaci, a odráží prediktivně její zdravotní dopad. Ostatní parametry Indexu rizika zůstávají beze změny.



Komponenty Indexu rizika – verze 2.0

- **Kolik lidí se v poslední době nakazilo?**

14denní počty pozitivních na COVID-19 (na 100 000 obyvatel)

- **Kolik seniorů se v poslední době nakazilo?**

14denní počty pozitivních na COVID-19 (na 100 000 obyvatel ve věku od 65 let)

- **Narůstá počet nakažených – šíří se virus v populaci?**

Zjednodušený výpočet reprodukčního čísla

- **Dokážeme nakažené účinně a rychle zachytit?**

Podíl hospitalizovaných nezachycených v komunitě, za posledních 14 dní

Základní otázky zůstávají nezměněny, k úpravě metodiky výpočtu dochází pouze u jednoho zdrojového ukazatele. Bodování hodnot reprodukčního čísla bude jemnější – index se nebude tak skokově měnit.



- 14denní počet pozitivních na COVID-19 (na 100 000 obyvatel)

Kolik je ukazatel?	< 10	10 - 25	25 - 50	50 - 120	120 - 240	240 - 480	480 - 960	≥ 960	
Kolik přičíst bodů	0	2	4	7	10	13	16	20	

- 14denní počet pozitivních seniorů na COVID-19 (na 100 000 obyvatel 65+)

Kolik je ukazatel?	< 10	10 - 25	25 - 50	50 - 120	120 - 240	240 - 480	480 - 960	≥ 960	Týdenní růst
Kolik přičíst bodů	0	2	4	7	10	13	16	20	+2

prahová hodnota již patří k vyšší hodnotě bodů indexu rizika



- Zjednodušený výpočet reprodukčního čísla
 - **nově využito jemnější škálování bodové tabulky**

Kolik je ukazatel?	< 0,8	0,8 – 0,9	0,9 – 1,0	1,0 – 1,1	1,1 – 1,2	1,2 – 1,3	1,3 – 1,4	1,4 – 1,6	1,6 – 1,9	≥ 1,9	
Kolik přičíst bodů	0	3	6	9	12	15	18	21	25	30	

- Podíl hospitalizovaných nezachycených v komunitě, za posledních 14 dní

Kolik je ukazatel? (%)	< 17	17 – 20	20 – 23	23 – 26	26 – 29	29 – 32	32 – 35	35 – 40	40 – 45	≥ 45	Týdenní růst
Kolik přičíst bodů	0	2	4	7	10	13	16	20	25	30	+2

Tento nový parametr silně predikuje počet pacientů na JIP s perspektivou 14 – 30 dnů

Index rizika v obou verzích je ve výsledných bodech srovnatelný



ONEMOCNĚNÍ
AKTUÁLNĚ



MINISTERSTVO ZDRAVOTNICTVÍ
ČESKÉ REPUBLIKY



Ukázka výpočtu indexu rizika pro ČR k 4. 1. 2021

14denní počty pozitivních na COVID-19 (na 100 000 obyvatel)	1114,2	Body	20
14denní počty pozitivních na COVID-19 (na 100 000 obyvatel ve věku od 65 let)	941,0	Body	16
roste	1	Body	2
Zjednodušený výpočet reprodukčního čísla	1,31	Body	18
Podíl hospitalizovaných nezachycených v komunitě	54,6%	Body	30
roste	1	Body	2
Celkem			88

Datum	Index verze 1	Index verze 2
20.12.2020	76	81
21.12.2020	76	81
22.12.2020	76	81
23.12.2020	81	81
24.12.2020	81	84
25.12.2020	81	81
26.12.2020	76	75
27.12.2020	71	72
28.12.2020	71	69
29.12.2020	71	69
30.12.2020	80	79
31.12.2020	80	82
01.01.2021	90	91
02.01.2021	90	91
03.01.2021	90	91
04.01.2021	85	88
05.01.2021	89	89

Co se změní a co nikoli

Změna

V Indexu rizika bude nahrazen jeden parametr (relativní pozitivita záchytu nemoci) novým parametrem: podíl hospitalizovaných, kteří nebyly zachyceni systémem testování – trasování.

Změna

Pokud nebude dosažena úroveň stupně pohotovosti III ve většině krajů, **NEBUDE** index hodnocen pro kraje; pro regiony budou denně zveřejňovány primární hodnoty, jejich vývoj.

Index nelze hodnotit na úrovni okresů.

Zůstává

System výpočtu zůstává včetně hodnocení na bodové škále 0 – 100 bodů. Vyšší hodnota Indexu = vyšší riziko.

Zůstává

System vyhlašování stupňů pohotovosti, včetně přijímaných tabulek opatření. Půjde nadále o rozhodování lidí, expertů.

Index je spojen se stupni pohotovosti pouze orientačně -> index je jedním z klíčových parametrů, na základě kterých se experti rozhodují a vyhláší stupně pohotovosti

<https://onemocneni-aktualne.mzcr.cz/pes>



Stupně pohotovosti budou zachovány

<u>ORIENTAČNÍ</u> hodnota souhrnného Indexu rizika	Odvozený stupeň pohotovosti pro daný den
≥ 76	Fialový
61-75	Červený
41-60	Oranžový
21-40	Žlutý
≤ 20	Zelený



ONEMOCNĚNÍ
AKTUÁLNĚ



MINISTERSTVO ZDRAVOTNICTVÍ
ČESKÉ REPUBLIKY

Protiepidemický systém (PES) Index rizika (verze 2.0 / 2021)

DĚKUJI ZA POZORNOST

