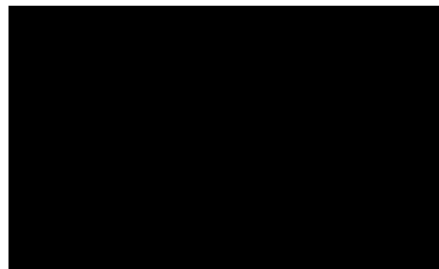




Ústav zdravotnických informací a statistiky České republiky

Praha 2, Palackého nám. 4
(128 01 Praha 2, P.O.BOX 60)



VÁŠ DOPIS ZNAČKY / ZE DNE

22. 3. 2023

NAŠE ZNAČKA

UZIS/027116/2023

VYŘIZUJE / LINKA



PRAHA DNE

6. 4. 2023

Věc: Poskytnutí informací na základě žádosti podle zákona č. 106/1999 Sb., o svobodném přístupu k informacím, ve znění pozdějších předpisů

Ústav zdravotnických informací a statistiky České republiky (dále jen „ÚZIS ČR“) posoudil Vaši žádost ze dne 22. 3. 2023, kterou žádáte „... o informaci o aktuální prevalenci diabetu mellitu v ČR.“

K Vaší žádosti Vám poskytujeme informace v příložené prezentaci.

S pozdravem



Poučení o opravném prostředku:

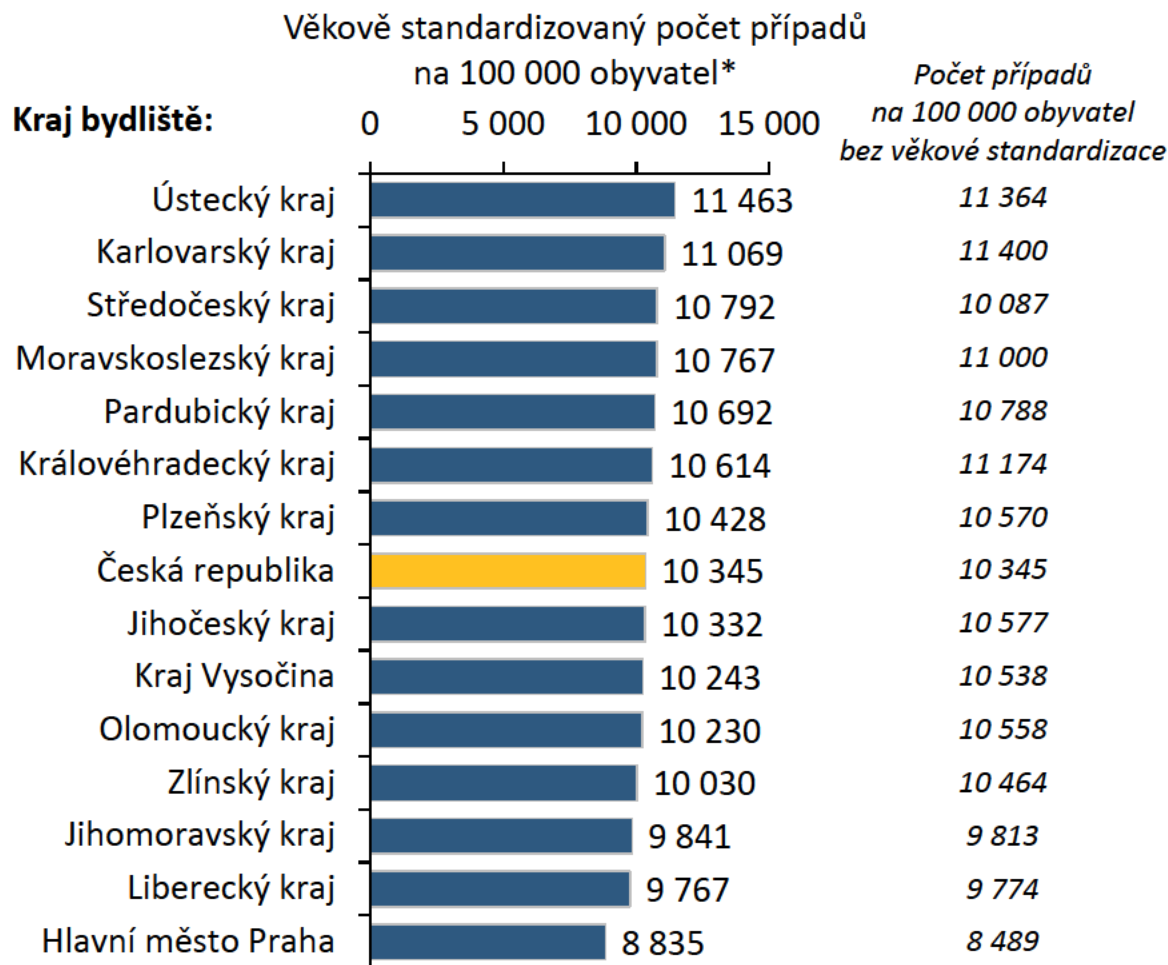
Proti tomuto sdělení lze podat stížnost podle ustanovení § 16a zákona o svobodném přístupu k informacím ve lhůtě 30 dnů od doručení tohoto sdělení. Stížnost se podává na ÚZIS ČR a rozhoduje o ní Ministerstvo zdravotnictví. Lhůta pro podání stížnosti počíná běžet dnem následujícím po dni doručení tohoto sdělení.

Diabetes mellitus

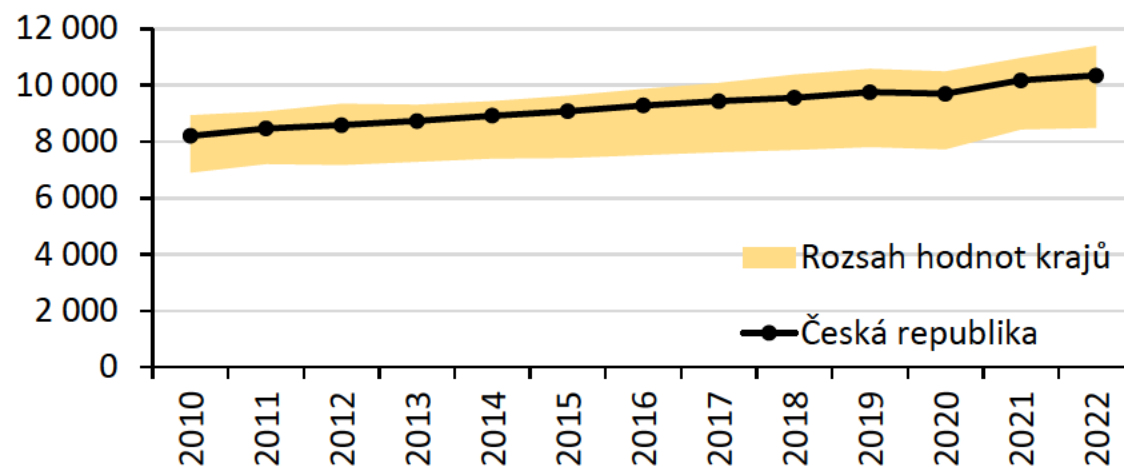
Zdroj: NRHZS 2010–2022;

Definice: pacienti s vykázanou diagnózou E10–E14 / užívající antidiabetika (ATC A10) / s vybranými výkony nebo PZT specifickými pro diabetes mellitus

Počet osob s diabetes mellitus (2022):



Vývoj počtu pacientů v přepočtu na 100 tisíc obyvatel



Diabetes mellitus byl v roce 2022 zaznamenán u více než 1 milionu obyvatel ČR (10,0 % populace). Více než 30 % osob ve věku nad 65 let má diagnostikováno toto onemocnění.

*Věkově standardizovaná hodnota zohledňuje rozdíly ve věkové struktuře obyvatel jednotlivých krajů, tj. udává teoretický počet případů na 100 000 obyvatel daného kraje v situaci, kdy by byla věková struktura obyvatel všech krajů shodná. Za referenční populaci je zde považována celá Česká republika v příslušném roce.