

Praha 27. 6. 2008

20

Činnost logopedických pracovišť v ČR v roce 2007

Activity of branch of logopaediology in the CR in the year 2007

Souhrn

V krajích České republiky připadalo v roce 2007 průměrně 3,24 klinických logopedů na sto tisíc obyvatel. Počet ošetření se mezi roky 2006 a 2007 snížil. Nejčastějšími poruchami u osob ve věku 0–19 let jsou poruchy mluvních funkcí. U osob starších 20ti let jsou nejčastější poruchy řeči provázející onemocnění.

Summary

In the regions of the Czech Republic there were in 2007 on the average 3.24 speech therapists per 100 000 inhabitants. The number of examinations declined during the period 2006–2007. Most frequent in persons in the age group 0 to 19 years are speech function disorders. In persons above twenty years old are most frequent speech disorders diseases.

Mezi roky 2006 a 2007 vzrostl počet samostatných logopedických pracovišť z 299 na 308, tedy o 9 pracovišť klinických logopedů. Zároveň se zvýšil i počet klinických logopedů (400) a jejich úvazků (333,97).

Ve srovnání s rokem 2006 došlo k nepatrnému snížení počtu ošetření - vyšetření (dále jen návštěv, konzultací) u klinického logopeda. Celkový počet konzultací v roce 2007 činil téměř 870 tisíc. Snížil se také počet ošetření připadající na 1 klinického logopeda. V tomto roce připadalo na 1 úvazek 2 603 ošetření. Nejvíce konzultací na 1 klinického logopeda vykazovaly kraje Plzeňský, Pardubický, Jihomoravský a Vysočina. Naopak nejmenší počet návštěv u klinického logopeda byl zaznamenán v Praze a kraji Jihočeském.

Co se týče počtu návštěv u klinického logopeda přepočtených na tisíc obyvatel, republikový průměr se oproti roku 2006 o něco snížil. Z hlediska regionálního srovnání dosáhl prvenství v počtu konzultací na tisíc obyvatel kraj Jihomoravský (128), další v pořadí byl kraj Olomoucký se 105 konzultacemi na stejný počet obyvatel. Oproti tomu kraj Ústecký měl pouze 45 návštěv na tisíc obyvatel.

U klinických logopedů bylo v roce 2007 léčeno zhruba o pět tisíc osob více než v roce 2006 (nárůst o 4 %). Počet léčených pacientů na jeden úvazek lékaře se mezi roky 2006 a 2007 o něco zvýšil (zhruba o 1,6 %), v absolutních počtech potom z 385 v roce 2006 na 391 léčených osob připadajících na 1 klinického logopeda v roce 2007. Celkem bylo v tomto roce léčeno necelých 131 tisíc pacientů, z nich bylo 40 % nově zařazeno do evidence (vstupní vyšetření) a 29 % tvořili pacienti, u kterých byla ve sledovaném období ukončena léčba. Byli sem započítáni i pacienti, kteří ze své vůle přestali navštěvovat klinického logopeda.

V průměru na 1 klinického logopeda připadalo v České republice v roce 2007 391 léčených osob, s maximálním počtem v kraji Jihomoravském (679) a minimem v kraji Olomouckém (279) a v Praze (280 léčených osob připadajících na 1 klinického logopeda).

Ve sledovaném roce připadalo na tisíc osob v České republice 12,23 léčených osob. Pod hranicí 10 léčených osob na tisíc obyvatel byly kraje Středočeský, Pardubický, Vysočina, Zlínský, Ústecký a Liberecký. Maximální počet léčených osob na tisíc obyvatel byl zjištěn naopak v kraji Jihomoravském.

Z celkového počtu poruch léčených na logopedických pracovištích v roce 2007 (154 002) bylo 93 % do věku 19 let a pouze necelých 6 % připadalo na populaci starší 20ti let.

Pacienti ve věku 0–19 let byli léčeni převážně pro poruchy mluvních funkcí (51 %), z nichž většinu tvoří dyslalie (porucha řeči, jejíž podstatou je porucha artikulace nebo vypouštění některých hlásek; hlásky jsou vyslovovány chybně nebo jsou nahrazovány jinými hláskami), v přepočtu na tisíc osob příslušného věku to bylo 35 pacientů. Následovali pacienti s poruchou vývoje řeči 28 % (19 pacientů na tisíc osob, většinu tvořil opožděný vývoj řeči), a pacienti s poruchou řeči provázející onemocnění 10 % (7 pacientů na stejný počet obyvatel, většinu představovala LMD - lehká mozková dysfunkce).

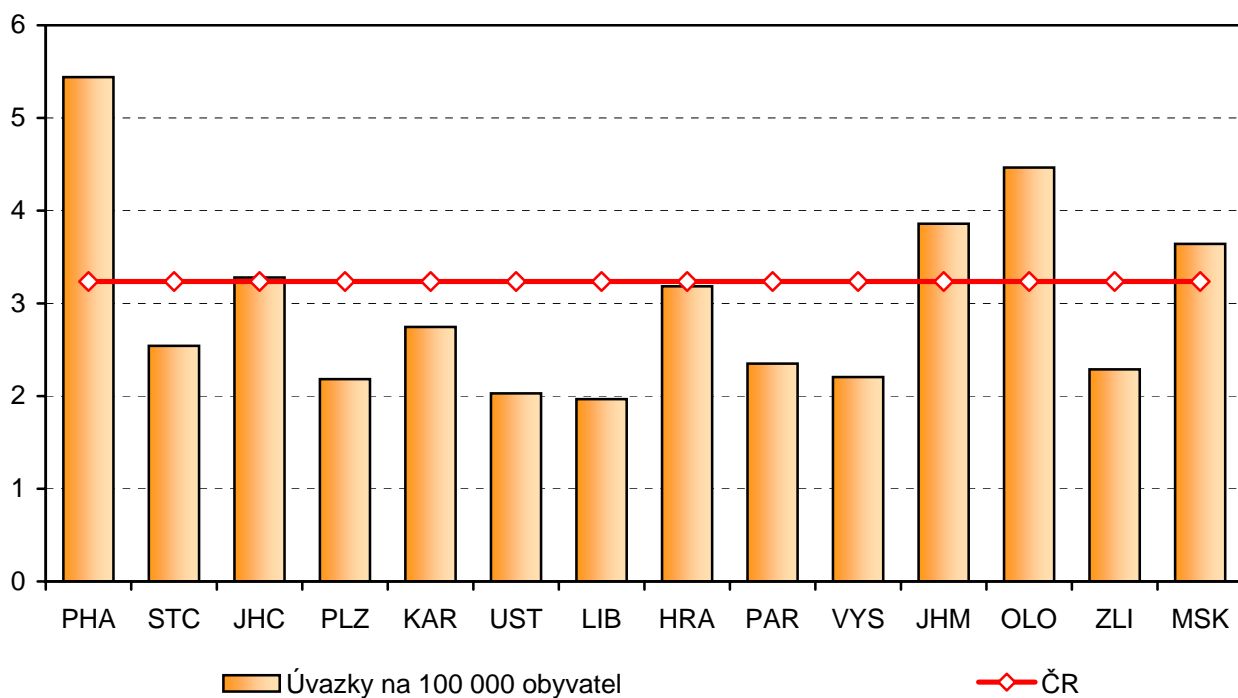
Pacienti starší 20ti let byli léčeni převážně pro poruchy řeči vzniklé v důsledku jiného onemocnění (60 %), nejčastěji se jednalo o afázii (narušení již vyvinuté schopnosti porozumění a produkce řeči; vzniká po organickém poškození, zpravidla levé mozkové hemisféry, kde je centrum řeči, nejčastější příčinou jsou cévní mozkové příhody, úrazy hlavy, nádory mozku nebo degenerativní onemocnění), následovali pacienti s poruchou mluvních funkcí (19 %), kde většinu tvořila dyslalie. S poruchou vývoje řeči bylo léčeno 9 % pacientů.

Vypracovala: Mgr. Jana Wiesnerová

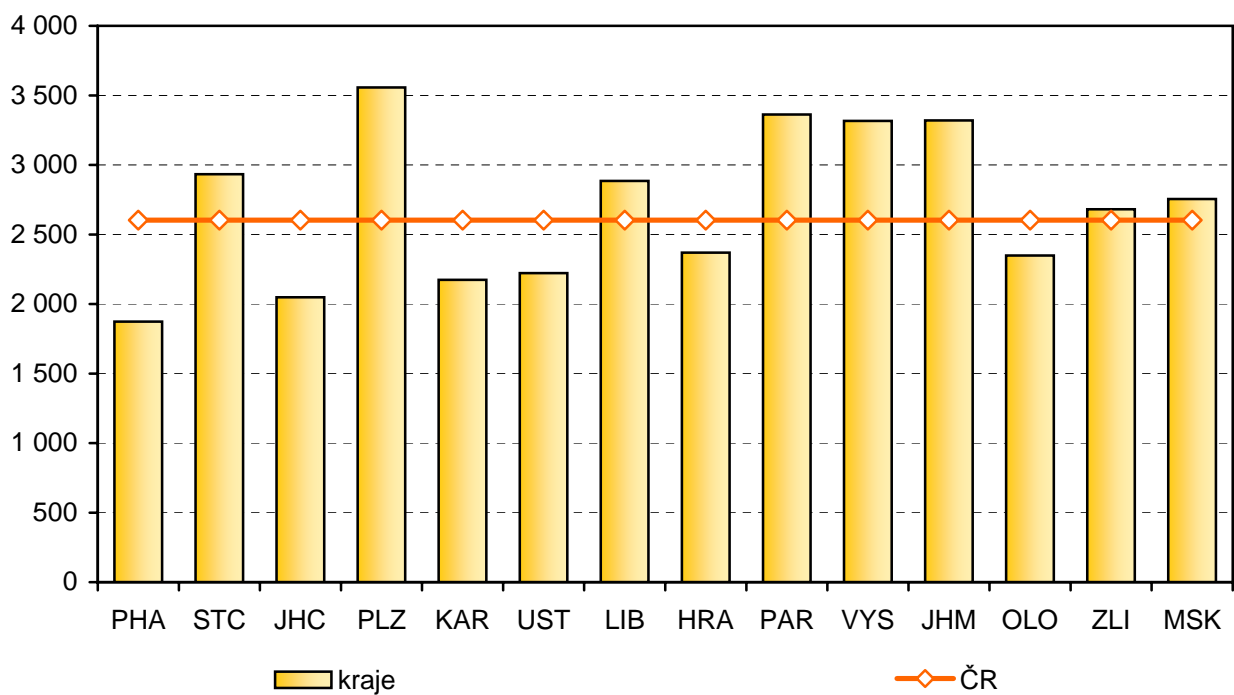
Činnost logopedických pracovišť

Území, kraj	Kliničtí logopedi (přepočtený počet)	Počet konzultací klinických logopedů		Počet léčených osob ve sledovaném roce		
		celkem	na 1 klinického logopeda	celkem	na 1 klinického logopeda	na 1000 obyvatel
Hl. m. Praha	65,10	121 924	1 873	18 238	280	14,22
Středočeský	30,16	88 453	2 933	11 894	394	9,97
Jihočeský	20,70	42 400	2 048	7 920	383	12,37
Plzeňský	12,16	43 254	3 557	5 818	478	11,37
Karlovarský	8,39	18 238	2 174	3 113	371	10,17
Ústecký	16,75	37 218	2 222	6 272	374	7,49
Liberecký	8,50	24 519	2 885	3 770	444	7,08
Královéhradecký	17,53	41 535	2 369	6 361	363	11,83
Pardubický	11,96	40 220	3 363	5 606	469	9,52
Vysočina	11,30	37 475	3 316	4 918	435	8,79
Jihomoravský	43,82	145 473	3 320	29 751	679	24,51
Olomoucký	28,60	67 160	2 348	7 968	279	12,42
Zlínský	13,50	36 193	2 681	4 173	309	8,03
Moravskoslezský	45,50	125 373	2 755	14 837	326	11,63
ČR	333,97	869 435	2 603	130 639	391	12,23

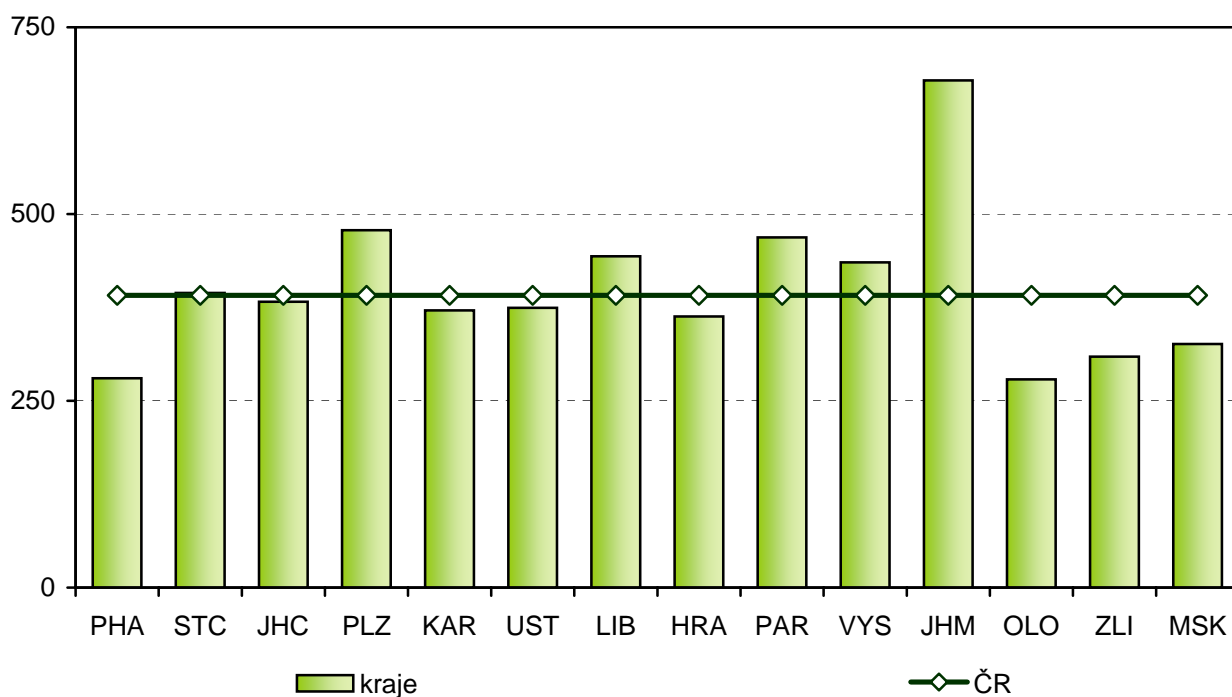
Počet úvazků klinických logopedů na 100 000 obyvatel



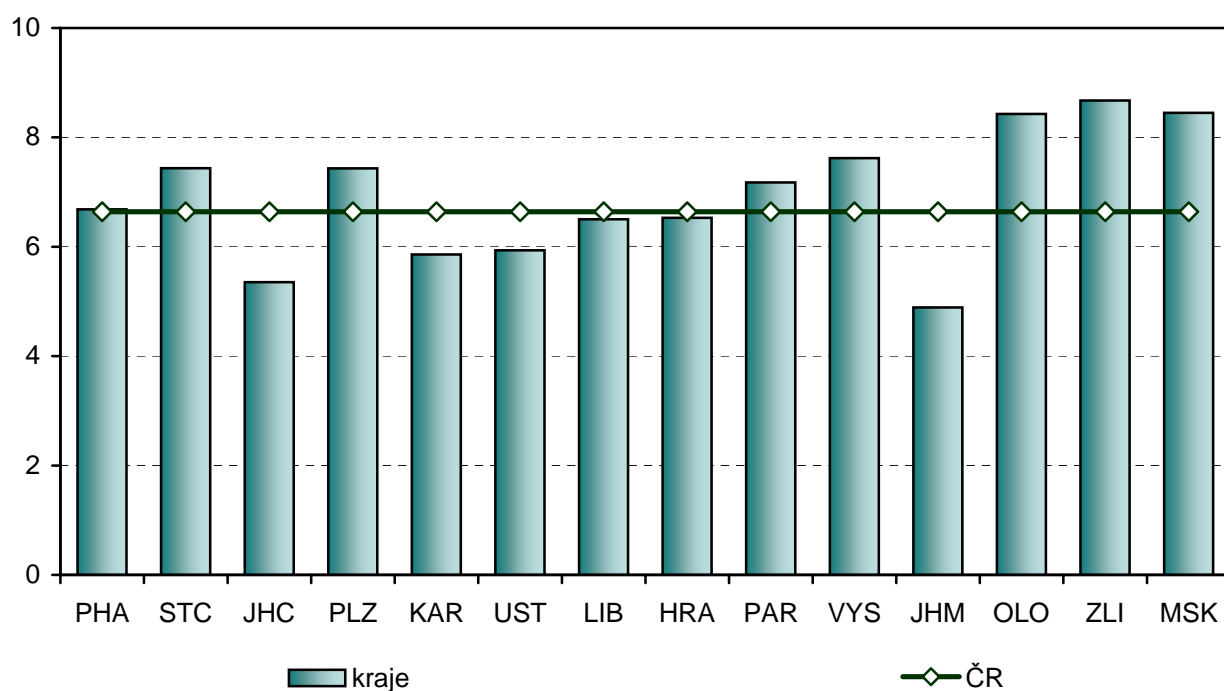
Počet konzultací na 1 klinického logopeda



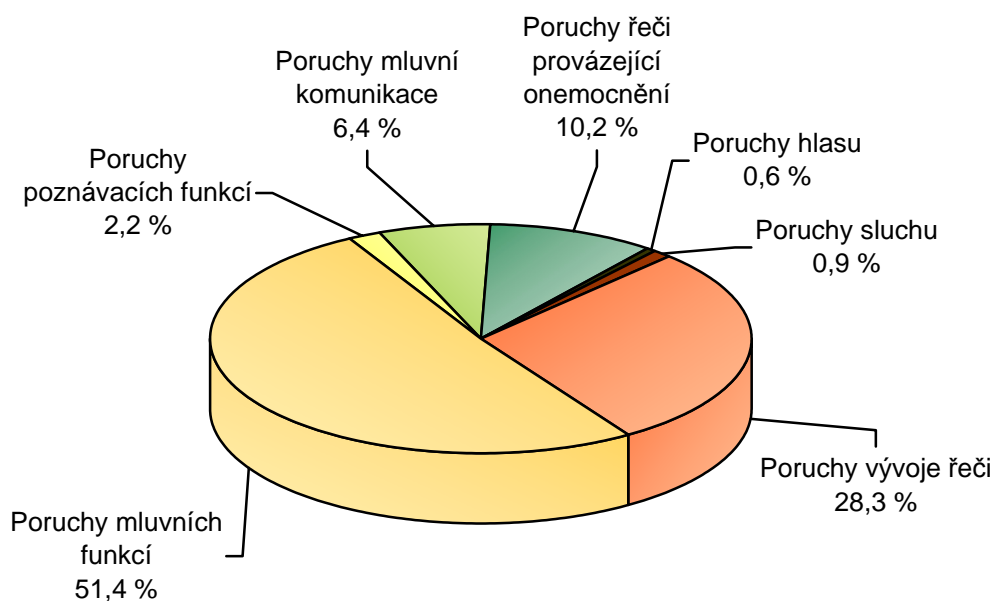
Počet léčených pacientů na 1 klinického logopeda



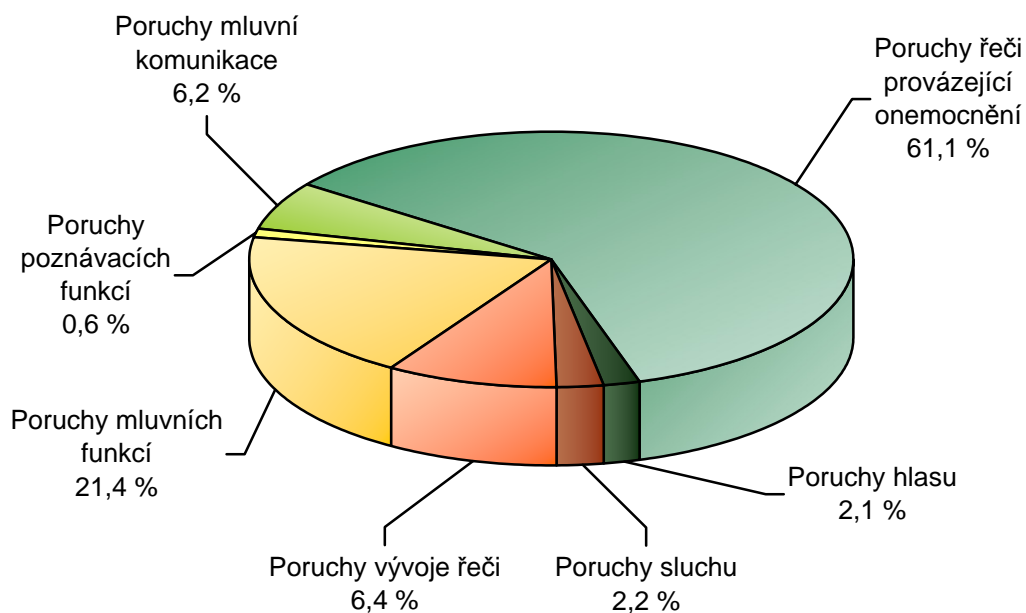
Počet konzultací na léčeného pacienta



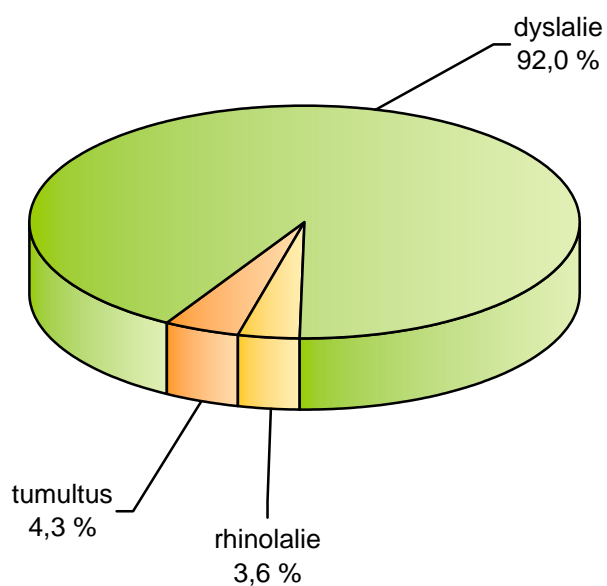
Léčení pacienti pro vybranou poruchu ve věku 0–19 let, 2007



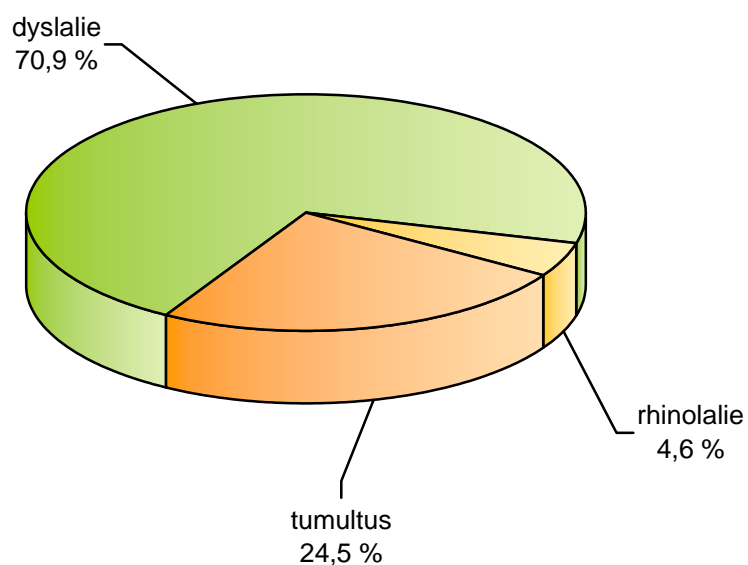
Léčení pacienti pro vybranou poruchu ve věku 20 let a více, 2007



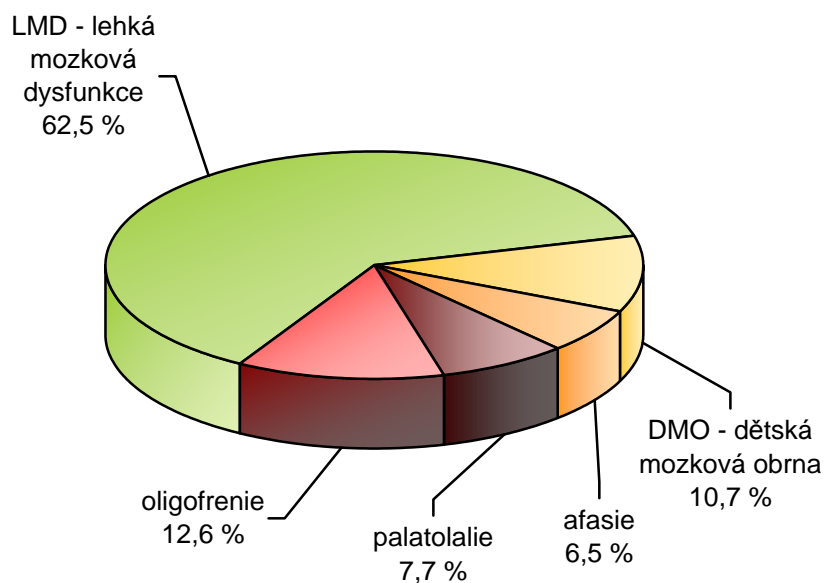
**Léčení pacienti s poruchami mluvních funkcí,
ve věku 0–19 let, 2007**



**Léčení pacienti s poruchami mluvních funkcí,
ve věku 20 a více let, 2007**



**Léčení pacienti s poruchami řeči provázejícími onemocnění,
ve věku 0–19 let, 2007**



**Léčení pacienti s poruchami řeči provázejícími onemocnění,
ve věku 20 a více let, 2007**

