

Praha 21. 6. 2007

# 23

## Činnost praktických a odborných zubních lékařů v roce 2006

### *Activity of practical and specialised dentists in 2006*

#### **Souhrn**

V roce 2006 bylo v ČR v průměru 5,83 praktických zubních lékařů na 10 000 obyvatel. Celkem bylo u praktických zubních lékařů provedeno 18 539 136 ošetření-vyšetření, z toho 42 % bylo preventivních. Jednomu léčenému pacientovi bylo u praktického zubního lékaře provedeno v roce 2006 v průměru 2,4 ošetření-vyšetření a na 1 praktického zubního lékaře připadalo 1 303 léčených pacientů. Specializovanou zubní péči poskytovalo v ČR 508,00 zubních lékařů, kteří provedli v roce 2006 celkem 1 901 956 ošetření-vyšetření, což v průměru představuje 2,9 ošetření-vyšetření na 1 léčeného pacienta.

#### **Summary**

*In 2006 there were on average 5,83 practical dentists per 10 000 inhabitants in the CR. The total number of examinations by practical dentists was 18 539 136, thereof 42 % were preventive. Per 1 treated patient there were on average 2,4 examinations by the practical dentist and per 1 practical dentist there were on average 1 303 treated patients. The specialised dental care was provided by 508,00 specialised dentists who in 2006 totally performed 1 901 956 examinations, which is in average 2,9 examinations per 1 treated patient.*

K 31. 12. 2006 bylo v ČR 5 930 ordinací praktických zubních lékařů, z nich 5 503 (což představuje 99 % lékařů) odevzdalo výkaz o své činnosti. V ordinacích praktických zubních lékařů, které odevzdaly výkaz o své činnosti, zajišťovalo stomatologickou péči 5 992,35 praktických zubních lékařů (přepočteno podle úvazků, zahrnuje i smluvní pracovníky) a 4 939,93 ZPBD. V průměru připadalo v ČR 5,83 praktických zubních lékařů na 10 000 obyvatel.

Celkem bylo v ordinacích praktických zubních lékařů provedeno 18 539 136 ošetření-vyšetření, z toho 42 % bylo preventivních. V průměru bylo v roce 2006, stejně jako v loňském roce, jednomu léčenému pacientovi provedeno u praktického zubního lékaře 2,4 ošetření-vyšetření, z toho 1 ošetření-vyšetření bylo preventivní.

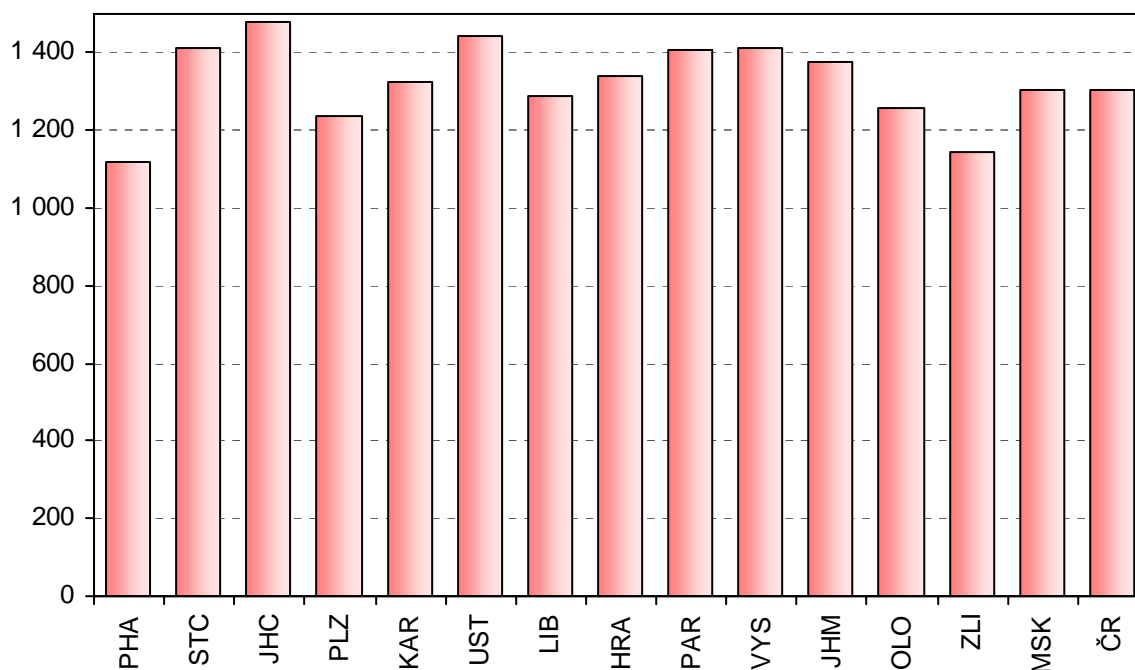
Na 1 praktického zubního lékaře připadalo 1 720 obyvatel. Nejvíce obyvatel na 1 praktického zubního lékaře měl Středočeský kraj (2 350), nejméně pak kraj Hl. m. Praha (1 130). Rozdíly jsou způsobeny tím, že pacienti často navštěvují lékaře v místě, kam dojíždějí za prací nebo do škol, a v bydlišti tak není tlak na zvyšování úvazku lékaře. Naopak v místech s větší nabídkou pracovních příležitostí jsou vytvořeny podmínky pro lepší uplatnění praktických zubních lékařů. Počet obyvatel na 1 praktického zubního lékaře za Hl. m. Praha a Středočeský kraj jako celek je 1 520, což se již přibližuje republikovému průměru.

V průměru připadalo v ČR na 1 praktického zubního lékaře 1 303 léčených pacientů, přičemž rozdíly v krajích nejsou výrazné. Praktičtí zubní lékaři měli k dispozici 4 222 dentálních rentgenů a 317 laserů pro diagnostickou a terapeutickou činnost. V ordinacích praktických zubních lékařů připadalo na 1 dentální rentgen 1,4 lékaře.

### Činnost praktických zubních lékařů

Území, kraj	Lékaři přepočtené počty na 10 000 obyvatel	Počet ošetření - vyšetření				Počet léčených pacientů	
		celkem	z toho preventivní (v %)	na 1 léčeného pacienta	na 1 lékařské místo	celkem	na 1 lékařské místo
Hl. m. Praha	8,85	2 590 374	37,0	2,2	2 465	1 176 447	1 119
Středočeský	4,26	1 647 683	42,5	2,3	3 290	706 455	1 411
Jihočeský	5,74	1 163 846	42,4	2,2	3 216	536 248	1 482
Plzeňský	6,59	1 118 050	39,8	2,5	3 061	451 428	1 236
Karlovarský	5,21	490 962	38,9	2,3	3 092	210 399	1 325
Ústecký	4,67	1 376 313	40,7	2,5	3 582	553 780	1 441
Liberecký	5,19	745 022	44,7	2,6	3 335	288 459	1 291
Královéhradecký	6,22	1 064 975	41,5	2,3	3 113	458 646	1 341
Pardubický	5,44	887 897	44,3	2,3	3 214	388 557	1 407
Vysočina	5,13	925 490	43,6	2,5	3 527	370 239	1 411
Jihomoravský	5,62	2 137 673	36,8	2,4	3 359	877 239	1 378
Olomoucký	5,90	1 178 298	44,4	2,5	3 119	474 546	1 256
Zlínský	6,18	1 071 209	45,7	2,6	2 938	416 685	1 143
Moravskoslezský	5,50	2 141 344	46,5	2,4	3 115	897 326	1 305
ČR	5,83	18 539 136	41,6	2,4	3 094	7 806 454	1 303

### Počet léčených pacientů na 1 praktického zubního lékaře



Specializovanou ambulantní zubní péči poskytují zubní lékaři se specializovanou způsobilostí v oborech ortodontie a orální a maxilofaciální chirurgie, podle dřívějších právních předpisů to jsou zubní lékaři s nástavbovou atestací v oboru parodontologie a zubní lékaři provádějící specializovaná ošetření konzervační či protetická. Tuto péči poskytovalo v samostatných ordinacích a ve specializovaných ambulancích lůžkových zařízení 508,00 zubních lékařů specialistů a 713,02 ZPBD. Celorepublikovému průměru 0,49 zubních specialistů na 10 000 obyvatel se vymyká kraj Hl. m. Praha s 1,16 a Jihomoravský s 0,83, na opačné straně pořadí se nachází kraje Karlovarský s 0,19 a Středočeský s 0,20 zubními specialisty na 10 000 obyvatel. V průměru připadalo 1 275 léčených pacientů na 1 zubního lékaře specialistu. Zubní lékaři specialisté provedli v roce 2006 celkem 1 901 956 ošetření-vyšetření. Na 1 léčeného pacienta připadalo u zubních specialistů 2,9 ošetření-vyšetření.

### Činnost odborných zubních lékařů

Území, kraj	Lékaři přepočtené počty	Léčení pacienti na 1 lékařské místo	Počet ošetření - vyšetření		
			celkem	na 1 léčeného pacienta	na 1 lékařské místo
Hl. m. Praha	137,36	1 157	415 326	2,6	3 024
Středočeský	24,20	1 422	97 619	2,8	4 034
Jihočeský	21,58	1 572	99 590	2,9	4 615
Plzeňský	32,45	1 025	119 131	3,6	3 671
Karlovarský	5,65	1 376	34 509	4,4	6 108
Ústecký	22,40	1 291	115 403	4,0	5 152
Liberecký	11,60	1 445	47 568	2,8	4 101
Královéhradecký	29,54	1 099	100 915	3,1	3 416
Pardubický	12,10	1 835	63 303	2,9	5 232
Vysočina	16,30	1 931	90 710	2,9	5 565
Jihomoravský	94,35	1 076	276 705	2,7	2 933
Olomoucký	34,73	1 453	152 737	3,0	4 398
Zlínský	22,81	1 450	111 801	3,4	4 901
Moravskoslezský	42,93	1 455	176 639	2,8	4 115
ČR	508,00	1 275	1 901 956	2,9	3 744

Zdrojem dat pro tuto aktuální informaci je roční výkaz o činnosti zdravotnických zařízení, který vyplňuje samostatně každé ambulantní oddělení (pracoviště) oborů stomatology, praktický zubní lékař, parodontologie, ortodontie a maxilofaciální chirurgie včetně ambulantních částí nemocnic sledovaného oboru.

Použité zkratky:

ZPBD – zdravotničtí pracovníci nelékaři způsobilí k výkonu zdravotnického povolání bez odborného dohledu po získání odborné způsobilosti (§ 5 až § 21 zákona č. 96/2004 Sb.)

Vypracovala: Mgr. Šárka Kovačková