

Praha 20. 8. 2008

38

Činnost oboru nukleární medicíny v roce 2007

Activity of section of nuclear medicine in the year 2007

Souhrn

Podkladem pro zpracování dat o činnosti nukleární medicíny je pravidelné roční statistické zjišťování výkazem o činnosti zdravotnických zařízení A (MZ) 1-01, které vyplňuje každé ambulantní oddělení (pracoviště) oboru nukleární medicíny ve všech zdravotnických zařízeních bez ohledu na jejich zřizovatele. Zpravodajskou povinnost splnila všechna zdravotnická zařízení.

Činnost na odděleních a pracovištích nukleární medicíny v roce 2007 zajišťovalo celkem 655,04 odborných pracovníků (přepočtené počty včetně smluvních pracovníků). Bylo léčeno 3 463 pacientů a provedeno celkem 421 516 výkonů in vivo a 1 274 805 výkonů in vitro.

Summary

The source of data on activity in branches of nuclear medicine are regular statistical acquisitions of reports on activity of health establishments A (MZ) 1-01 completed and returned by every out-patient department (unit) in branches nuclear medicine in all health establishments without regard to type of founder. The reporting duty was fulfilled by all establishments.

The activities of the departments and establishments nuclear medicine were ensured by 655.04 professional health workers (WTE, including contractual workers) in 2007. There were treated 3 463 patients and altogether were performed 421 516 examinations in vivo and 1 274 805 examinations in vitro.

V roce 2007 bylo zařazeno do zpracování celkem 50 ambulantních oddělení a pracovišť nukleární medicíny, stejně jako v předchozím roce. Necelých 86 % z nich bylo v lůžkových zařízeních (ve fakultních a ostatních nemocnicích). Nejvíce ambulantních pracovišť bylo v Hlavním městě Praze (22 %) a Jihomoravském kraji (12 %). Zpravodajskou povinnost splnila všechna zdravotnická zařízení.

Činnost na odděleních a pracovištích nukleární medicíny zajišťovalo celkem 655,04 odborných pracovníků (přepočtené počty včetně smluvních pracovníků). Z toho počet lékařů činil 137,17 úvazku, zdravotnických pracovníků nelékařů s odbornou způsobilostí (ZPBD) 410,42 úvazku, zdravotnických pracovníků s odbornou a specializovanou způsobilostí (ZPSZ) a jiných odborných pracovníků (JOP) 65,61 úvazku (z toho 19,80 radiologických fyziků) a ostatních odborných pracovníků 41,84 úvazku. Ve srovnání s rokem 2006 došlo k nepatrnému nárůstu úvazku lékařů (o 1 %) a úbytku úvazků ostatních odborných pracovníků, a to o více než 5 %.

Diagnostická činnost zahrnuje počet vyšetření a počet výkonů in vivo provedených v ordinaci lékaře a počet výkonů v laboratoři in vitro. Celkem bylo vykázáno 220 042 vyšetření a 421 516 výkonů in vivo. Proti předchozímu roku byla tato činnost téměř stejná (nárůst o necelé 1 %). Nejvyšší počet vyšetření a výkonů in vivo byl v Hlavním městě Praze (27 %) a v Jihomoravském kraji (necelých 14 %). Převážná část diagnostické

činnosti in vivo (přibližně 70 %) byla provedena u ambulantních pacientů a zbylých 30 % u pacientů hospitalizovaných. V roce 2007 bylo 1 274 805 vyšetření in vitro a proti předchozímu roku došlo k poklesu těchto vyšetření o více než 10 %. Vyšetření in vitro nebyla vykázána v Jihočeském, Jihomoravském a Olomouckém kraji. Téměř 29 % vyšetření in vitro bylo v Hlavním městě Praze a více než 18 % v Plzeňském kraji.

V roce 2007 připadlo na jednoho lékaře 1 604 vyšetření. Nejvyšší byl tento ukazatel v Jihočeském kraji (2 202 vyšetření na lékaře) a nejnižší v Pardubickém kraji (1 306 vyšetření na lékaře). Počet výkonů na jednoho odborného zdravotnického pracovníka byl 643 výkonů. Nejvyšší zatížení zdravotnických pracovníků bylo v kraji Ústeckém (878 výkonů na pracovníka) a Zlínském (877 výkonů na pracovníka). Nejnižší vytižení bylo v Plzeňském kraji, a to 398 výkonů na pracovníka.

Terapeutické dávky byly aplikovány 3 463 léčeným pacientům, z toho 78 % hospitalizovaným pacientům na lůžkových odděleních nukleární medicíny a 22 % ambulantním pacientům. Proti předchozímu roku se počet léčených pacientů téměř nezměnil. Při porovnání mezi kraji bylo necelých 40 % pacientů léčeno v Hlavním městě Praze a více než 14 % v Moravskoslezském kraji

Celkem bylo na odděleních nukleární medicíny vykázáno 243 sledovaných přístrojů, na kterých bylo provedeno 446 872 výkonů in vivo. Téměř 44 % z těchto výkonů bylo provedeno na 63 dvojhlavých scintilačních kamerách (SPECT) a 29 % výkonů na 108 samostatných počítačích pro kvantitativní vyhodnocování scintigrafických vyšetření. Proti roku 2006 se zvýšil podíl vyšetření dvojhlavou scintilační kamerou o téměř 6 procentních bodů.

Dalších 65 přístrojů bylo použito k in vitro vyšetřením, kterých bylo v daném roce 1 076 726. Více než 70 % z těchto výkonů bylo provedeno na detekčních zařízeních pro vyšetření pomocí radionuklidových metod, zbylé výkony byly provedeny pomocí alternativních metod. Počet vyšetření in vitro alternativními metodami se proti předchozímu roku zvýšil o téměř 30 % a jejich podíl na všech vyšetřeních in vitro se zvýšil o více než 5 procentních bodů.

Vypracovala: Ing. Blanka Nechanská

Při kontrolách dat za rok 2007 bylo zjištěno chybné vykazování počtu léčených pacientů na ambulantním oddělení u jednoho zdravotnického zařízení v Moravskoslezském kraji. Toto chybné vykazování trvalo několik let, ale povedlo se dohledat správné údaje od roku 2001 a ty jsou uvedeny v následující tabulce.

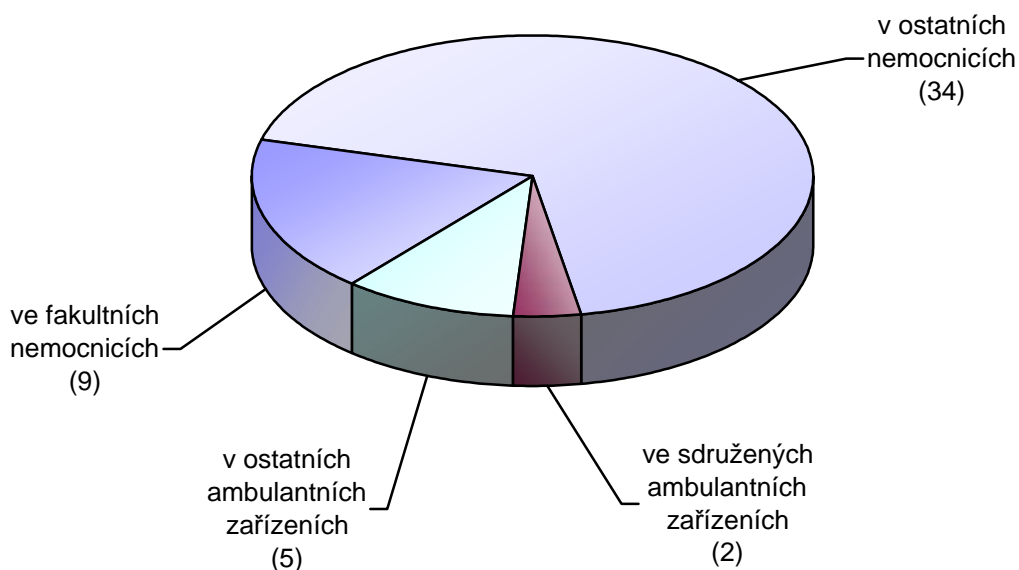
Opravná tabulka k vykazování počtu léčených pacientů

Počet léčených pacientů	2001	2002	2003	2004	2005	2006
před opravou	10 630	10 617	8 739	8 173	8 596	6 698
po opravě	6 741	6 727	4 788	4 583	4 841	3 434

Oddělení a pracoviště nukleární medicíny a jejich personální zajištění

Území, kraj	Počet oddělení a pracovišť	Počet odborných zdravotnických zaměstnanců (úvazky)				
		celkem	z toho			
			lékaři	ZPBD	ZPSZ a JOP	ostatní odborní pracovníci
Hl. m. Praha	11	178,01	39,70	110,06	19,35	8,90
Středočeský	4	51,77	9,94	32,41	4,22	5,20
Jihočeský	2	16,59	3,00	12,00	1,40	0,19
Plzeňský	3	62,95	10,48	38,53	6,84	7,10
Karlovarský	2	16,01	3,00	10,81	1,20	1,00
Ústecký	2	22,45	4,00	10,00	7,20	1,25
Liberecký	3	14,70	4,20	10,00	0,00	0,50
Královéhradecký	3	41,80	7,00	28,00	2,80	4,00
Pardubický	1	12,00	3,60	6,00	1,40	1,00
Vysočina	5	37,29	7,08	24,81	4,40	1,00
Jihomoravský	6	75,77	18,77	52,20	2,00	2,80
Olomoucký	2	37,10	11,50	20,60	3,00	2,00
Zlínský	3	33,40	5,20	22,00	5,80	0,40
Moravskoslezský	3	55,20	9,70	33,00	6,00	6,50
ČR	50	655,04	137,17	410,42	65,61	41,84

Počet oddělení a pracovišť nukleární medicíny podle umístění ve zdravotnických zařízeních



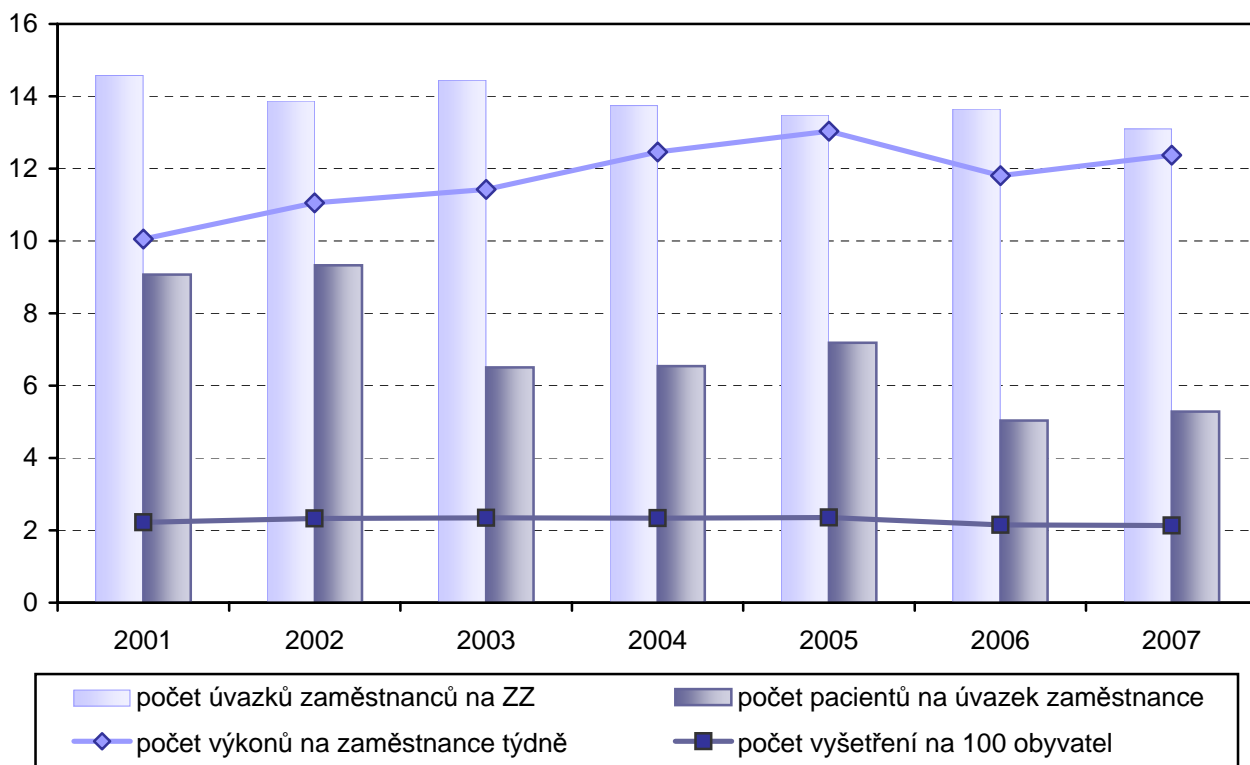
Diagnostická činnost na odděleních nukleární medicíny

Území, kraj	Počet vyšetření (in vivo)			Počet výkonů (in vivo)			Počet výkonů (in vitro)
	celkem	z toho pro péči		celkem	z toho pro péči		
		ústavní	ambulantní		ústavní	ambulantní	
Hl. m. Praha	52 812	9 890	42 922	120 269	35 510	84 759	368 363
Středočeský	17 099	6 620	10 479	39 052	14 456	24 596	66 864
Jihočeský	6 606	2 404	4 202	8 283	3 468	4 815	-
Plzeňský	14 351	3 586	10 765	25 047	6 074	18 973	234 527
Karlovarský	5 398	1 958	3 440	12 442	4 653	7 789	22 808
Ústecký	7 282	985	6 297	19 720	3 165	16 555	1 097
Liberecký	5 749	1 735	4 014	8 599	2 676	5 923	44 448
Královéhradecký	9 752	1 934	7 818	22 903	3 660	19 243	154 238
Pardubický	4 700	1 133	3 567	6 651	1 650	5 001	15 344
Vysočina	14 888	5 062	9 826	28 334	9 938	18 396	60 411
Jihomoravský	36 607	13 578	23 029	50 213	16 856	33 357	-
Olomoucký	15 384	4 351	11 033	21 688	6 002	15 686	-
Zlínský	10 561	4 036	6 525	29 276	12 900	16 376	171 479
Moravskoslezský	18 853	7 479	11 374	29 039	9 695	19 344	135 226
ČR	220 042	64 751	155 291	421 516	130 703	290 813	1 274 805

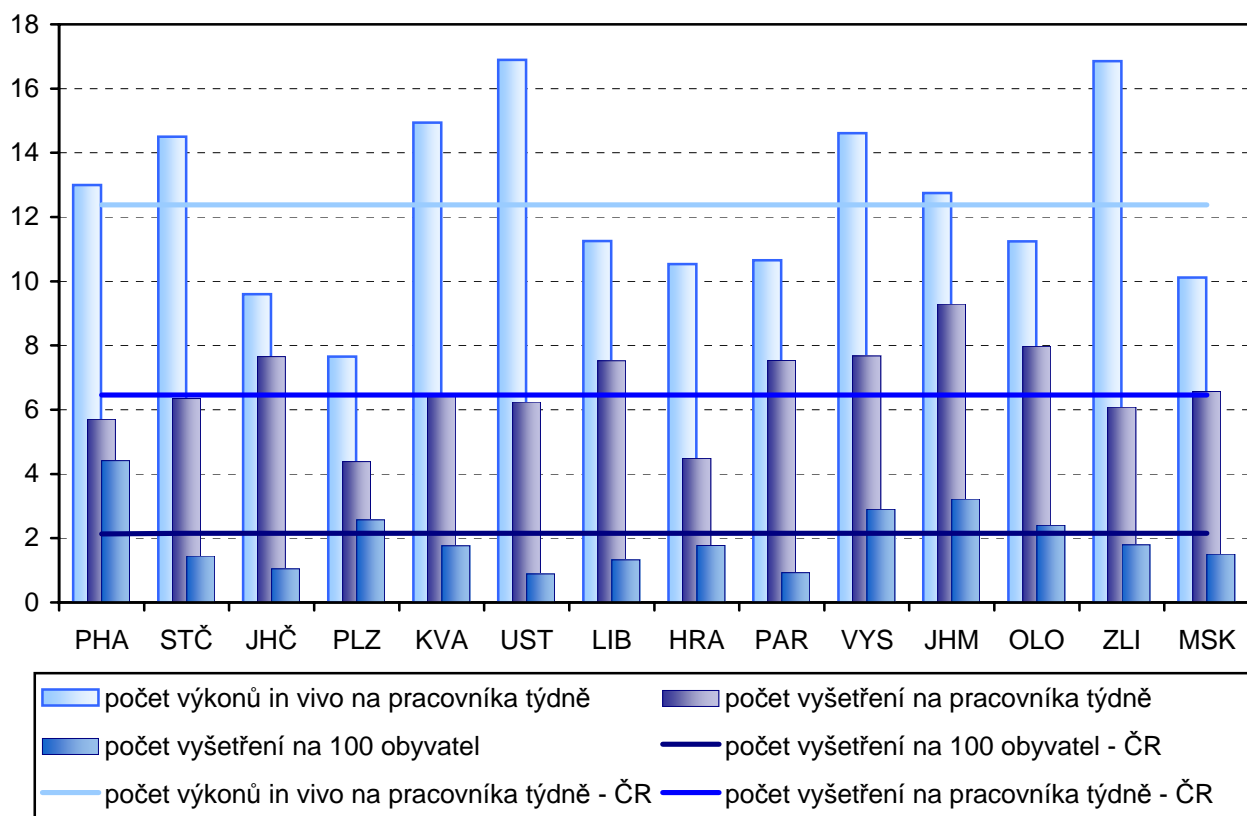
Terapeutická činnost na odděleních nukleární medicíny

Území, kraj	Počet léčených pacientů			Počet terapeutických aplikací v péči		Vyšetření bez aplikace radiofarmak v péči	
	Celkem	z toho v péči		lůžkové	ambulantní	lůžkové	ambulantní
		lůžkové	ambulantní				
Hl. m. Praha	1 364	1 326	38	608	38	720	19
Středočeský	21	-	21	-	23	-	3
Jihočeský	284	282	2	137	2	152	1 730
Plzeňský	14	1	13	1	15	-	-
Karlovarský	5	-	5	-	5	-	-
Ústecký	343	86	257	88	117	67	475
Liberecký	14	-	14	-	14	-	18
Královéhradecký	226	204	22	210	22	-	913
Pardubický	16	-	16	-	16	-	30
Vysočina	34	1	33	1	34	3	51
Jihomoravský	277	167	110	124	145	-	833
Olomoucký	214	164	50	168	50	112	1 571
Zlínský	155	-	155	-	193	-	69
Moravskoslezský	496	466	30	498	30	-	536
ČR	3 463	2 697	766	1 835	704	1 054	6 248

Vývoj činnosti v oboru nukleární medicíny



Činnost zdravotnických zařízení v oboru nukleární medicíny



Struktura provedených výkonů (in vivo) podle použitého přístroje

