



Informace ze zdravotnictví Karlovarského kraje

Ústavu zdravotnických informací a statistiky
České republiky

Karlovy Vary
31.8.2004

6

Psychiatrie vč. AT a sexuologie - činnost v Karlovarském kraji v roce 2003

*Psychiatry incl. Alcohol and Drugs Guidance Centres and Sexuology - Activity
in Branch in 2003 in Karlovarský Region*

Souhrn

Informace ze zdravotnictví kraje o činnosti oboru psychiatrie včetně AT a sexuologie v Karlovarském kraji v roce 2003 obsahuje údaje o ambulantní péči z oblasti sítě zdravotnických zařízení, personálního zajištění, činnosti a stručný přehled pacientů podle užívané psychoaktivní látky. Údaje jsou členěny dle druhu zdravotnického zařízení a dle územní.

Summary

Information on health service activity in the branch of psychiatry including alcohol and drugs guidance centres and sexuology in the Karlovarský region in 2003 contains data about out-patient care from area of health service network, personnel capacity, activity and a brief overview of patients by used psychoactive substance. Data are presented by type of health establishment and by territory.

Podkladem pro zpracování dat o činnosti oboru psychiatrie je výkaz A (MZ) 1-01 za rok 2003 o činnosti zdravotnických zařízení psychiatrických oborů. Povinnost předávat jej mají všechna ambulantní pracoviště psychiatrie, sexuologie a ambulantní pracoviště AT včetně ambulantních částí lůžkových zařízení. Údaje o využívání lůžkového fondu psychiatrického oddělení nemocnice jsou převzaty z výkazu L (MZ) 1-02. Oba výkazy jsou součástí Programu statistických zjišťování v ČR na rok 2003, který byl zveřejněn ve sbírce zákonů ČR, částka 163 ze dne 19. listopadu 2002, formou vyhlášky ČSÚ č. 470/2002 Sb. a jejich příloh.

Ambulantní péče v oboru psychiatrie včetně AT a sexuologie

Ambulantní péči v tomto oboru v kraji zabezpečovalo 18 pracovišť celkem se 17,15 lékaři - psychiatry (přepočtený počet = součet pracovních úvazků), 2,0 psychology a 10,5 středními zdravotnickými pracovníky (přepočtený počet). Ti během roku 2003 poskytli celkem 54 448 vyšetření (ošetření), což je 3 174,81 na 1 lékaře. Denně tak provede 1 lékař průměrně 12,6 vyšetření. Ženy byly v ordinacích tohoto oboru ošetřeny častěji než muži (63,62 %). Z celkového počtu 54 448 vyšetření (ošetření) jich bylo dětem do 14 let provedeno 1 714, dorostencům ve věku 15 - 19 let 1 566 a dospělým 51 131 vyšetření (ošetření). Prvnímu vyšetření se v tomto roce podrobilo 8 170 pacientů,

760 ve věku do 14 let, 478 v dorosteneckém věku od 15 do 19 let a 6 932 dospělých. Z toho nejvíce pro neurotické poruchy 43 %, pro afektivní poruchy 19 %, schizofrenii 14,5 %, 13 % pro organické duševní poruchy a po 5,2 % shodně pro poruchy osobnosti a poruchy vyvolané alkoholem. I mezi pacienty, kteří v roce 2003 poprvé navštívili ordinaci psychiatra mírně převažovaly ženy (56,72 %).

Na ambulantních AT pracovištích se pro užívání psychoaktivních látek v Karlovarském kraji léčí celkem 1 316 pacientů, z toho pro užívání drog 1 061 a pro alkohol 255 pacientů.

Psychiatrické oddělení nemocnice má celkem 45 lůžek. O 642 hospitalizovaných pacientů v roce 2003 pečovalo 6 lékařů a 13,8 středních zdravotnických pracovníků (přepočtený počet). Průměrná ošetrovací doba činila 22,4 dne.

Zpracoval: Ing. Pavel Růžička
ÚZIS ČR, Karlovarský krajský odbor
Západní 63, 360 01 Karlovy Vary
telefon: 353 235 986
email: ruzicka@uzis.cz
<http://www.uzis.cz>

Personální zajištění ambulantních služeb dle druhu zdravotnického zařízení

Druh zdravotnického zařízení	Počet ZZ a pracovišť	Počet zaměstnanců ¹⁾				
		lékaři celkem	z toho		psycho- logové	SZP
			psychiatrii	sexuo- logové		
Ambulantní část lůžkových zdravotnických zařízení	1	0,65	0,65	-	-	2,00
Samostatná ordinace lékaře specialisty	15	15,25	15,25	-	2,00	6,50
Ostatní ambulantní zařízení	2	1,25	1,25	-	-	2,00
Kraj	18	17,15	17,15	-	2,00	10,50

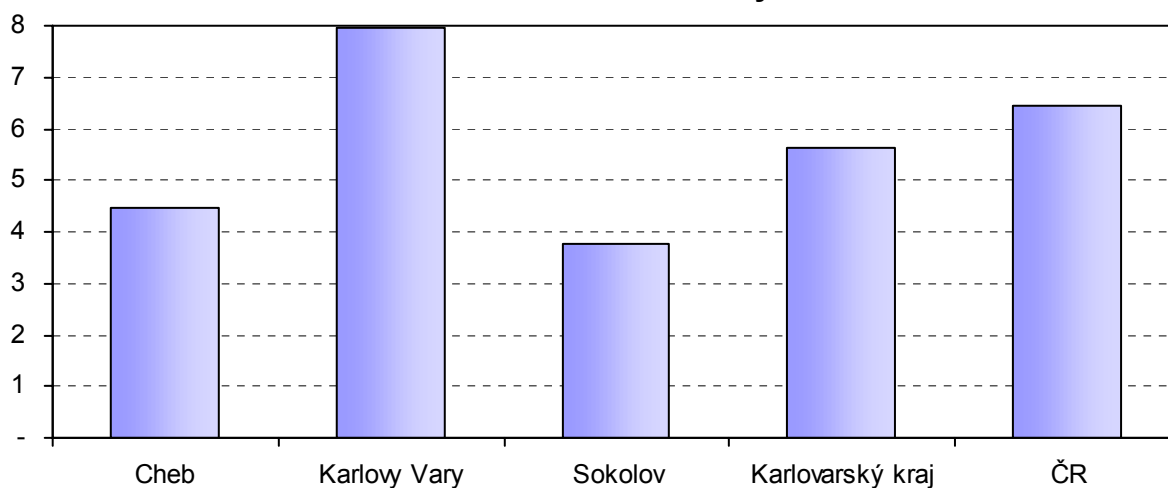
¹⁾ Součet úvazků (včetně smluvních)

Personální zajištění ambulantních služeb podle území

Území, okres	Počet ZZ a pracovišť	Počet zaměstnanců ¹⁾					Lékaři ¹⁾ na 100 000 obyvatel
		lékaři celkem	z toho		psycho- logové	SZP	
			psychiatrii	sexuo- logové			
Cheb	4	4,00	4,00	-	-	2,00	4,47
Karlovy Vary	10	9,65	9,65	-	2,00	5,50	7,95
Sokolov	4	3,50	3,50	-	-	3,00	3,75
Karlovarský kraj	18	17,15	17,15	-	2,00	10,50	5,64
ČR	709	658,45	635,00	21,31	71,18	399,93	6,45

¹⁾ Součet úvazků (včetně smluvních)

Počet lékařů na 100 000 obyvatel

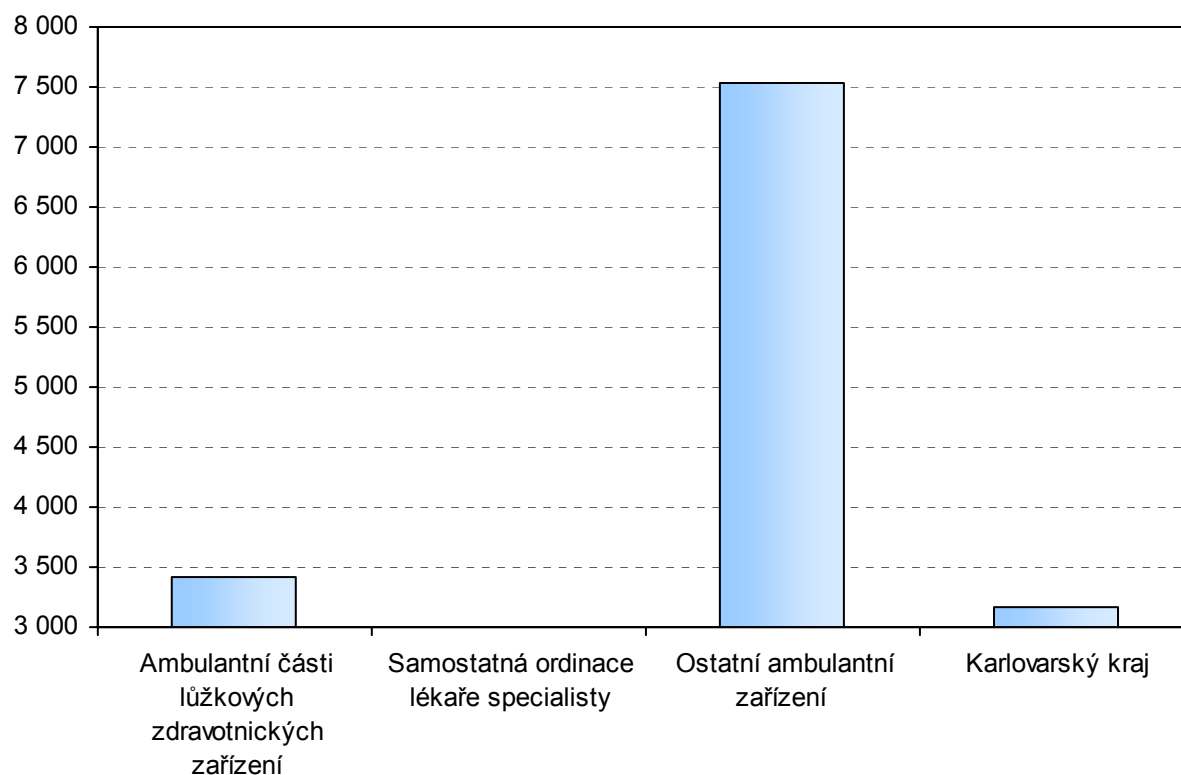


Činnost ambulantních služeb (počty ošetření - vyšetření) dle druhu zdravotnického zařízení

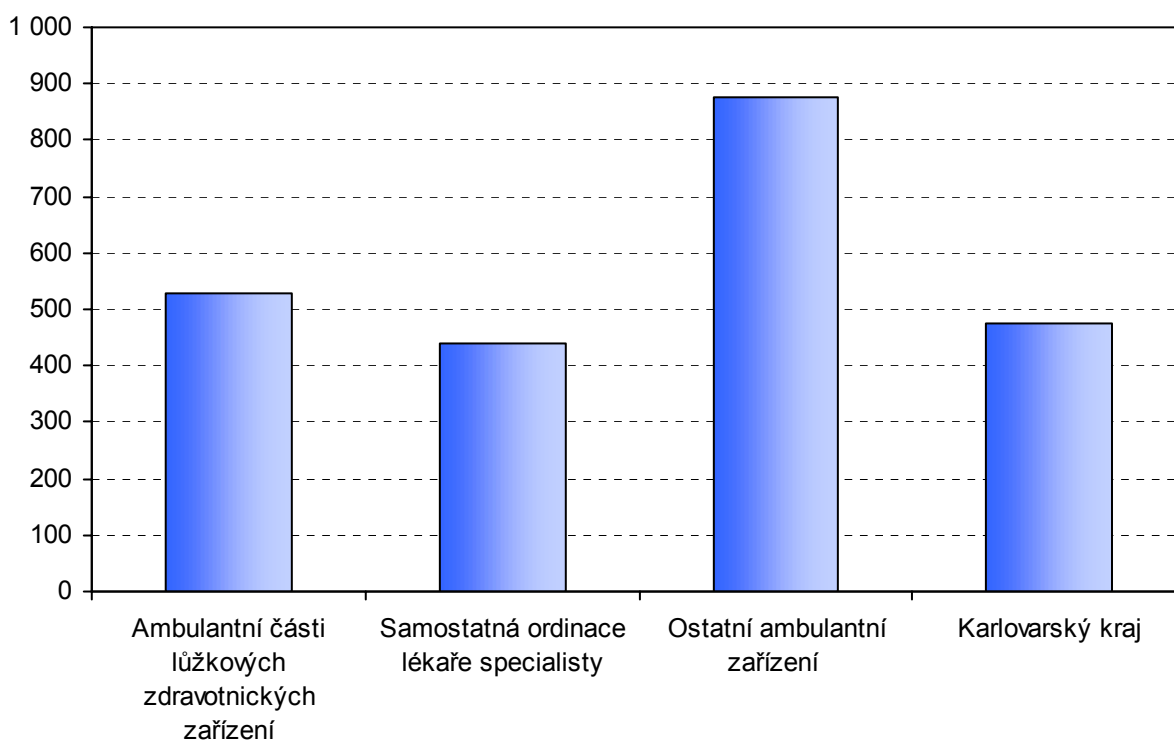
Druh zdravotnického zařízení	Počet ošetření - vyšetření			Počet prvních ošetření		
	celkem	z toho ženy v %	na 1 lékaře ¹⁾	celkem	z toho ženy v %	na 1 lékaře ¹⁾
Ambulantní část lůžkových zdravotnických zařízení	2 221	71,32	3 416,92	343	64,14	527,69
Samostatná ordinace lékaře specialisty	42 812	64,70	2 807,34	6 731	56,74	441,38
Ostatní ambulantní zařízení	9 415	56,92	7 532,00	1 096	54,29	876,80
Karlovarský kraj	54 448	63,62	3 174,81	8 170	56,72	476,38

¹⁾ Součet úvazků (včetně smluvních)

**Počet ošetření - vyšetření na 1 lékaře
dle druhu zařízení**



**Počet prvních ošetření na 1 lékaře
ve sledovaném roce dle druhu zařízení**

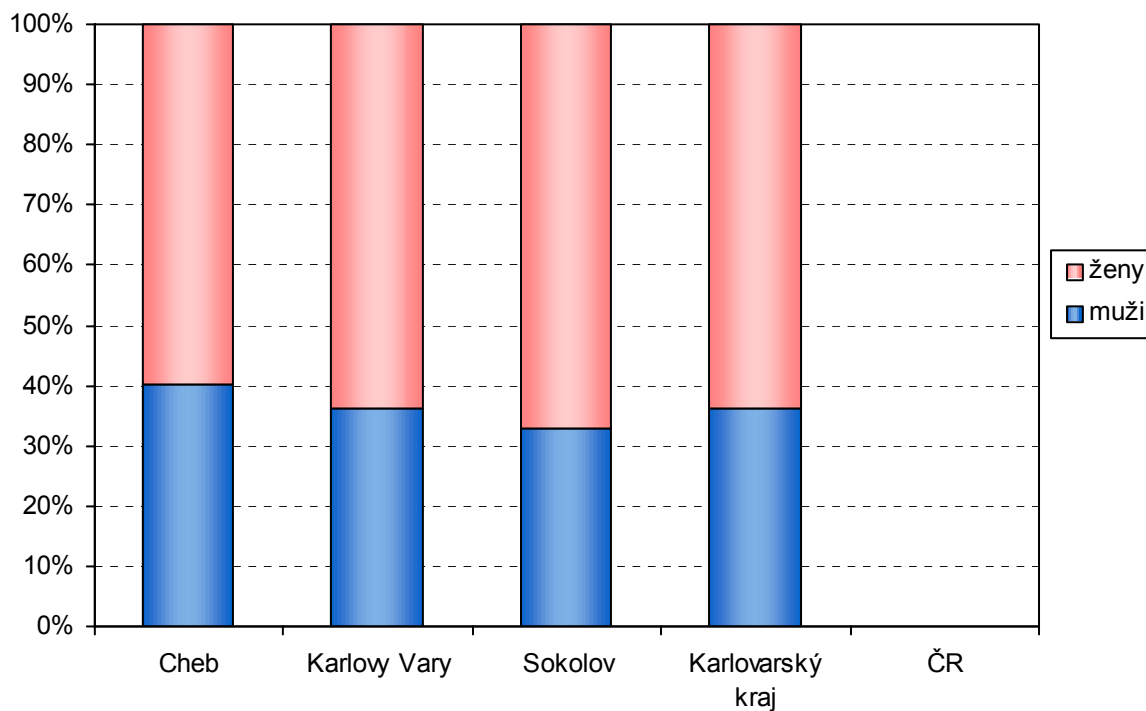


Činnost ambulantních služeb (počty ošetření - vyšetření) dle území

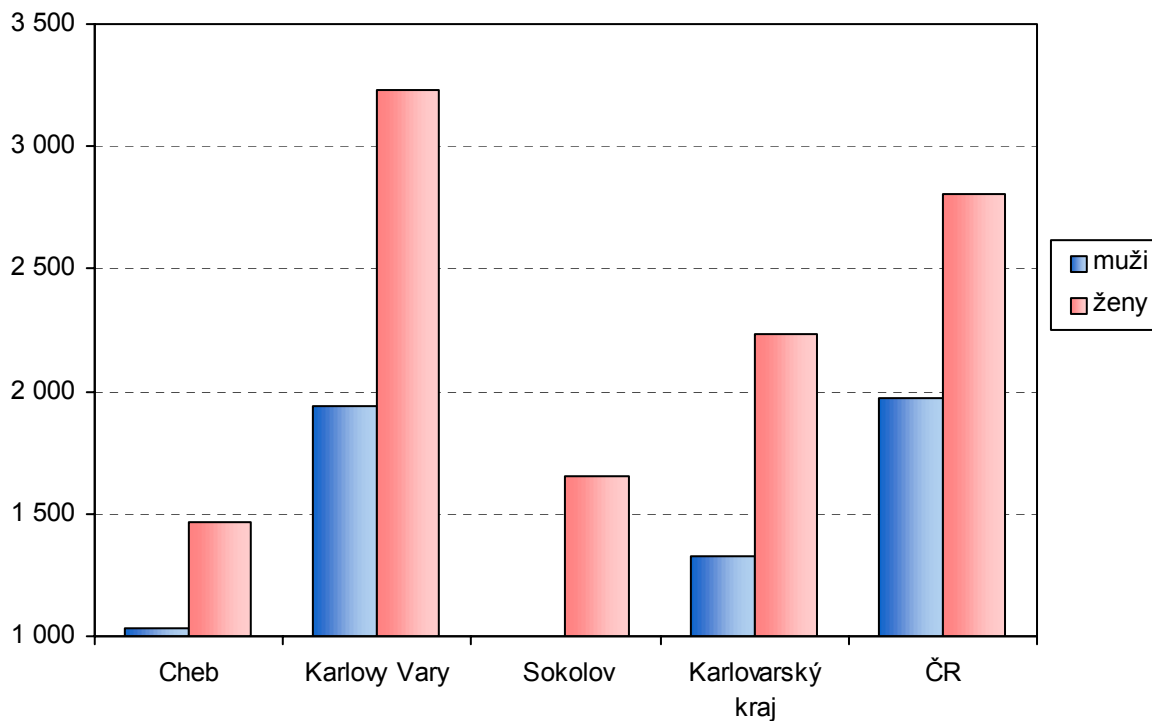
Území, okres	Počet ošetření - vyšetření						
	celkem			v tom			
	absolutně	na 1 lékaře ¹⁾ a den	na 10 000 obyvatel	muži		ženy	
				absolutně	na 10 000 mužů	absolutně	na 10 000 žen
Všechna ošetření - vyšetření							
Cheb	11 203	11,1	1 253,13	4 502	1 031,43	6 701	1 464,64
Karlovy Vary	31 593	13,0	2 603,85	11 458	1 942,36	20 135	3 229,76
Sokolov	11 652	13,2	1 248,26	3 847	832,67	7 805	1 655,53
Karlovarský kraj	54 448	12,6	1 790,59	19 807	1 330,77	34 641	2 231,46
ČR	x	14,8	2 401,68	x	1 973,04	x	2 808,58
První ošetření							
Cheb	2 054	2,0	229,75	1 184	271,26	870	190,16
Karlovy Vary	4 103	1,7	338,16	1 597	270,72	2 506	401,98
Sokolov	2 013	2,3	215,65	755	163,42	1 258	266,84
Karlovarský kraj	8 170	1,9	268,68	3 536	237,57	4 634	298,51
ČR	x	2,5	410,89	x	345,02	x	473,42

¹⁾ Součet úvazků (včetně smluvních)

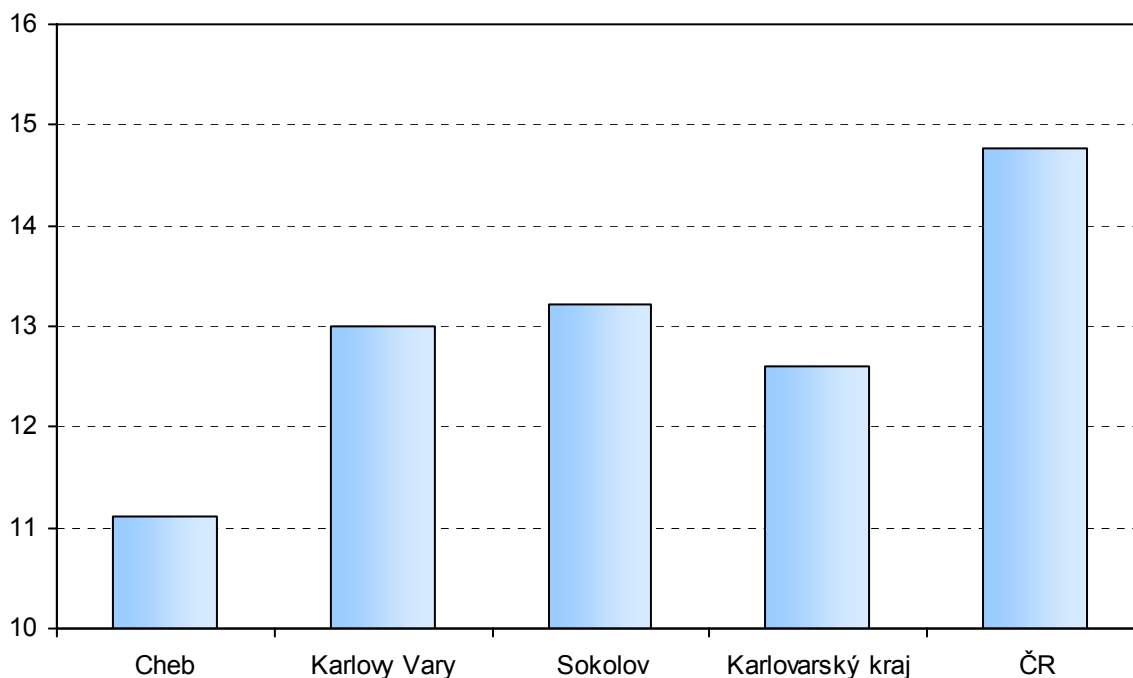
Struktura ošetření - vyšetření dle pohlaví



Ošetření - vyšetření na 10 000 obyvatel dle pohlaví



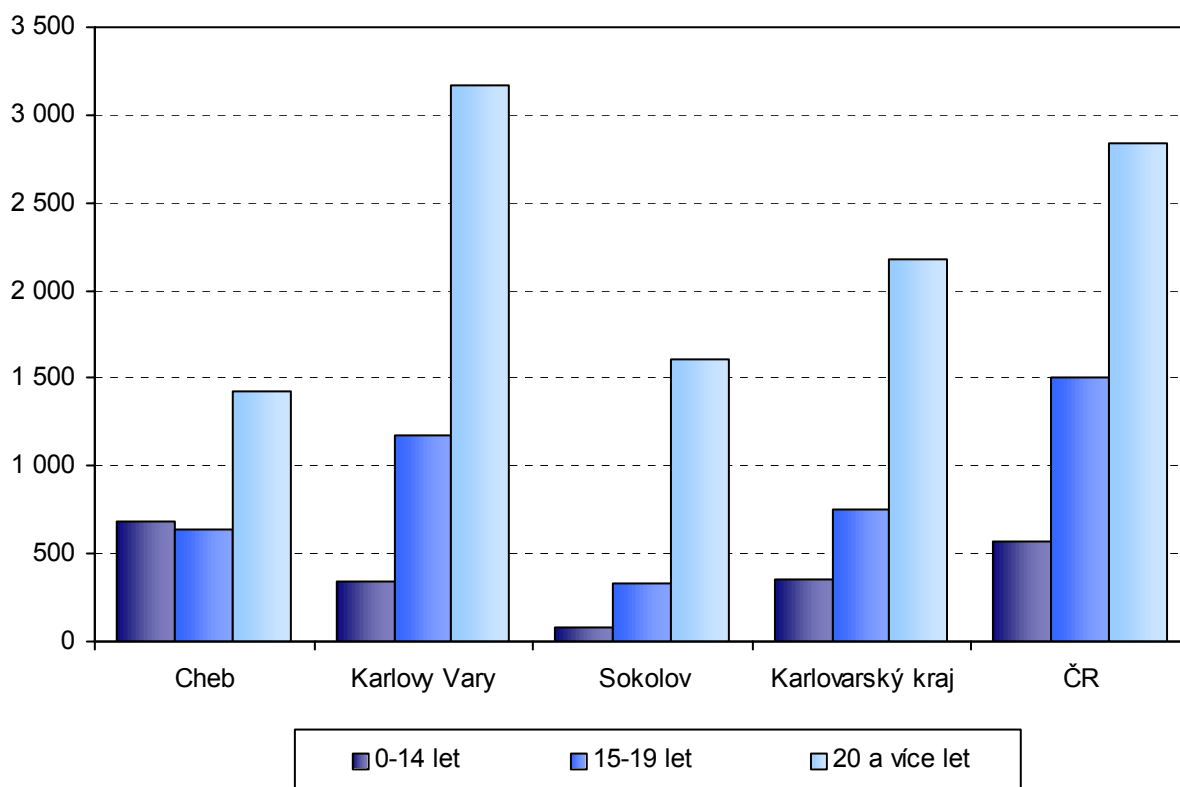
Počet ošetření - vyšetření na 1 lékaře a den



Činnost ambulantních služeb (počty ošetření - vyšetření) dle věku a území

Území, okres	Počet ošetření - vyšetření ve věkové skupině						% ošetř. - vyšetř. ochranné léčby ze všech ošetř. - vyšetř.
	0-14 let		15-19 let		20 a více let		
	absolutně	na 10 000 dětí	absolutně	na 10 000 dorostu	absolutně	na 10 000 dospělých	
Všechna ošetření - vyšetření							
Cheb	976	686,99	375	639,82	9 852	1 420,99	0,06
Karlovy Vary	647	347,72	972	1 179,47	29 974	3 172,39	0,24
Sokolov	128	78,95	219	326,87	11 305	1 605,05	1,88
Karlovarský kraj	1 751	357,16	1 566	752,81	51 131	2 182,75	0,55
ČR	90 192	574,01	100 123	1 507,39	2 259 791	2 836,73	0,95
První ošetření							
Cheb	563	396,28	188	320,76	1 303	187,94	0,15
Karlovy Vary	153	82,23	201	243,90	3 749	396,79	0,19
Sokolov	44	27,14	89	132,84	1 880	266,92	1,54
Karlovarský kraj	760	155,02	478	229,79	6 932	295,92	0,51
ČR	23 742	151,10	24 033	361,83	371 400	466,22	0,76

Počet ošetření - vyšetření na 10 000 obyvatel dle věku



Vybraná onemocnění u léčených pacientů dle druhu zdravotnického zařízení

Druh zdravotnického zařízení	Počet prvních ošetření pro vybraná onemocnění ¹⁾					
	organické duševní poruchy	poruchy vyvolané alkoholem	schizofrenie	afektivní poruchy	neurotické poruchy	poruchy osobnosti
Ambulantní část lůžkových zdravotnických zařízení	11	7	71	87	137	20
Samostatná ordinace lékaře specialisty	682	155	790	1 078	2 376	273
Ostatní ambulantní zařízení	171	185	100	91	336	54
Karlovarský kraj	864	347	961	1 256	2 849	347

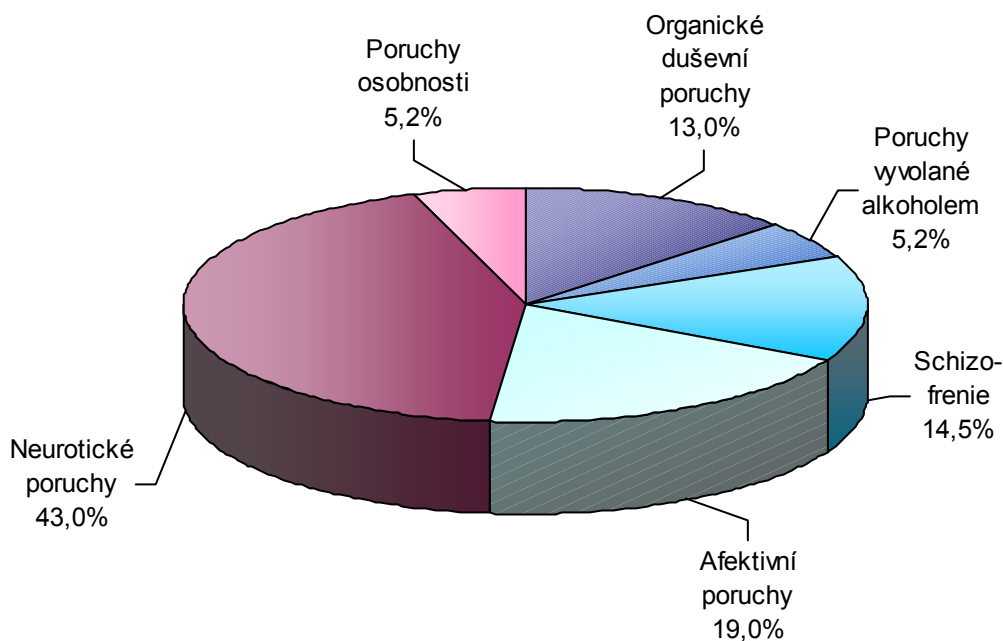
¹⁾ Počet zjištěných diagnóz, ne pacientů

Vybraná onemocnění u léčených pacientů dle území

Území, okres	Počet prvních ošetření pro vybraná onemocnění ¹⁾					
	organické duševní poruchy	poruchy vyvolané alkoholem	schizofrenie	afektivní poruchy	neurotické poruchy	poruchy osobnosti
	absolutně					
Cheb	135	43	226	271	635	57
Karlovy Vary	467	242	461	695	1 417	196
Sokolov	262	62	274	290	797	94
Karlovarský kraj	864	347	961	1 256	2 849	347
ČR	45 083	23 518	37 987	79 215	158 168	24 618
	na 10 000 obyvatel					
Cheb	15,10	4,81	25,28	30,31	71,03	6,38
Karlovy Vary	38,49	19,95	37,99	57,28	116,79	16,15
Sokolov	28,07	6,64	29,35	31,07	85,38	10,07
Karlovarský kraj	28,41	11,41	31,60	41,31	93,69	11,41
ČR	44,19	23,05	37,24	77,65	155,04	24,13

¹⁾ Počet zjištěných diagnóz, ne pacientů

Struktura prvních ošetření pro vybraná onemocnění



Pacienti ambulantních pracovišť AT dle užívané psychoaktivní látky

Území, okres	Pacienti "živé kartotéky" podle užívané psychoaktivní látky					
	alkohol			drogy		
	celkem	z toho závislí v %	na 10 000 obyvatel	celkem	z toho závislí v %	na 10 000 obyvatel
Cheb	53	69,81	5,93	54	81,48	6,04
Karlovy Vary	186	87,10	15,33	84	94,05	6,92
Sokolov	16	75,00	1,71	923	78,66	98,88
Karlovarský kraj	255	82,75	8,39	1 061	80,02	34,89
ČR	25 017	77,50	24,52	17 864	69,96	17,51

Využívání lůžkového fondu psychiatrických oddělení nemocnic a odborných léčebných ústavů (OLÚ) a zatížení zdravotnických pracovníků

Ukazatel	Nemocnice		OLÚ	
	kraj	ČR	kraj	ČR
Počet oddělení	1	33	-	31
Počet zaměstnanců ¹⁾				
lékaři	6,00	146,15	-	432,54
střední zdravotničtí pracovníci celkem	13,80	541,19	-	2 780,16
střední zdravotničtí pracovníci u lůžka	11,00	497,11	-	2 632,33
nižší a pomocní zdravotničtí pracovníci u lůžka	1,00	128,06	-	1 113,01
Průměrný počet lůžek	45,00	1 523,94	-	9 647,96
Průměrný denní stav obsazených lůžek				
celkem	39,3	1 195,0	-	8 616,6
na 1 lékaře	6,6	8,2	-	19,9
na 1 SZP u lůžka	3,6	2,4	-	3,3
Počet lékařů na 100 lůžek	13,33	9,63	-	4,48
Počet SZP na 100 lůžek	30,67	35,68	-	28,79
Počet hospitalizovaných	642	19 721	-	43 106
Nemocniční letalita	-	2,7	-	41,9
Využití lůžek ve dnech	318,8	286,2	-	326,0
Průměrná ošetrovací doba	22,4	22,1	-	73,0
Prostoj lůžek ²⁾	3,2	4,7	-	7,8

¹⁾ Součet úvazků

²⁾ Ve dnech na 1 hospitalizovaného z lůžek schopných provozu

Seznam nemocnic s psychiatrickým oddělením v kraji:

NEMOS Plus s.r.o. Ostrov