



# Informace ze zdravotnictví Karlovarského kraje

Ústavu zdravotnických informací a statistiky  
České republiky

Karlovy Vary  
28.6.2005

# 6

## Chirurgická péče - činnost v Karlovarském kraji v roce 2004

*Surgical Care - Activity in Branch in the Karlovarský Region in 2004*

### Souhrn

Informace ze zdravotnictví kraje o chirurgické péči v Karlovarském kraji za rok 2004 obsahuje údaje o ambulantní péči z oblasti sítě zdravotnických zařízení, personálního zajištění, činnosti včetně úrazovosti a také základní ukazatele lůžkové péče nemocnic. Údaje jsou členěny dle druhu zdravotnického zařízení, území a dle jednotlivých oborů.

### Summary

*Information on health service activity in the branches of surgery in Karlovarský region in 2004 contains data about out patient care from area of health service network, personnel capacity, activity including statistics of injuries, and also basic indicators of in-patient care in hospitals. Data are presented by type of health establishment, territory and by particular branches of surgery.*

Podkladem pro zpracování dat o činnosti zdravotnických zařízení všech chirurgických oborů jsou údaje získané pravidelným ročním sběrem dat. Povinnost předávat je mají všechna ambulantní pracoviště chirurgie, neurochirurgie, plastické chirurgie, kardiochirurgie, traumatologie, ortopedie, oddělení léčby popálenin, cévní, hrudní a dětské chirurgie, včetně ambulantních částí lůžkových zařízení. Doplněny jsou i údaje o využívání lůžkového fondu jednotlivých oddělení chirurgických oborů nemocnic kraje. Veškerá použitá data byla získána ze statistických výkazů, které jsou součástí Programu statistických zjišťování v ČR na rok 2004, který byl zveřejněn ve Sbírce zákonů ČR, částka 124 ze dne 12. listopadu 2003, formou vyhlášky ČSÚ č. 371/2003 Sb. a jejích příloh.

Ze širokého spektra chirurgických oborů nejsou všechny zastoupeny ve všech krajích. Karlovarský kraj má v lůžkových zařízeních pouze oddělení chirurgie a ortopedie, mezi samostatnými ordinacemi lékařů specialistů jsou navíc ordinace plastické chirurgie. Ambulantní péči v těchto oborech v kraji zabezpečovalo celkem 54 pracovišť se 41,51 lékaři (přepočtený počet = součet pracovních úvazků) a 73,88 zdravotnickými pracovníky nelékaři s odbornou způsobilostí dle §5 - §21 zákona č. 96/2004 Sb. o nelékařských povoláních. Vzhledem k tomu, že tímto zákonem byly nově definovány kategorie zdravotnických pracovníků, není vždy možné srovnání s dříve uváděnými počty středních zdravotnických pracovníků.

Chirurgické obory provozovalo v roce 2004 v kraji 54 zdravotnických zařízení. Obor chirurgie 32 pracovišť, z toho 5 v lůžkových zdravotnických zařízeních, ortopedie 19 pracovišť, z toho 2 lůžková a 3 samostatné ordinace lékařů specialistů provozovaly plastickou chirurgii.

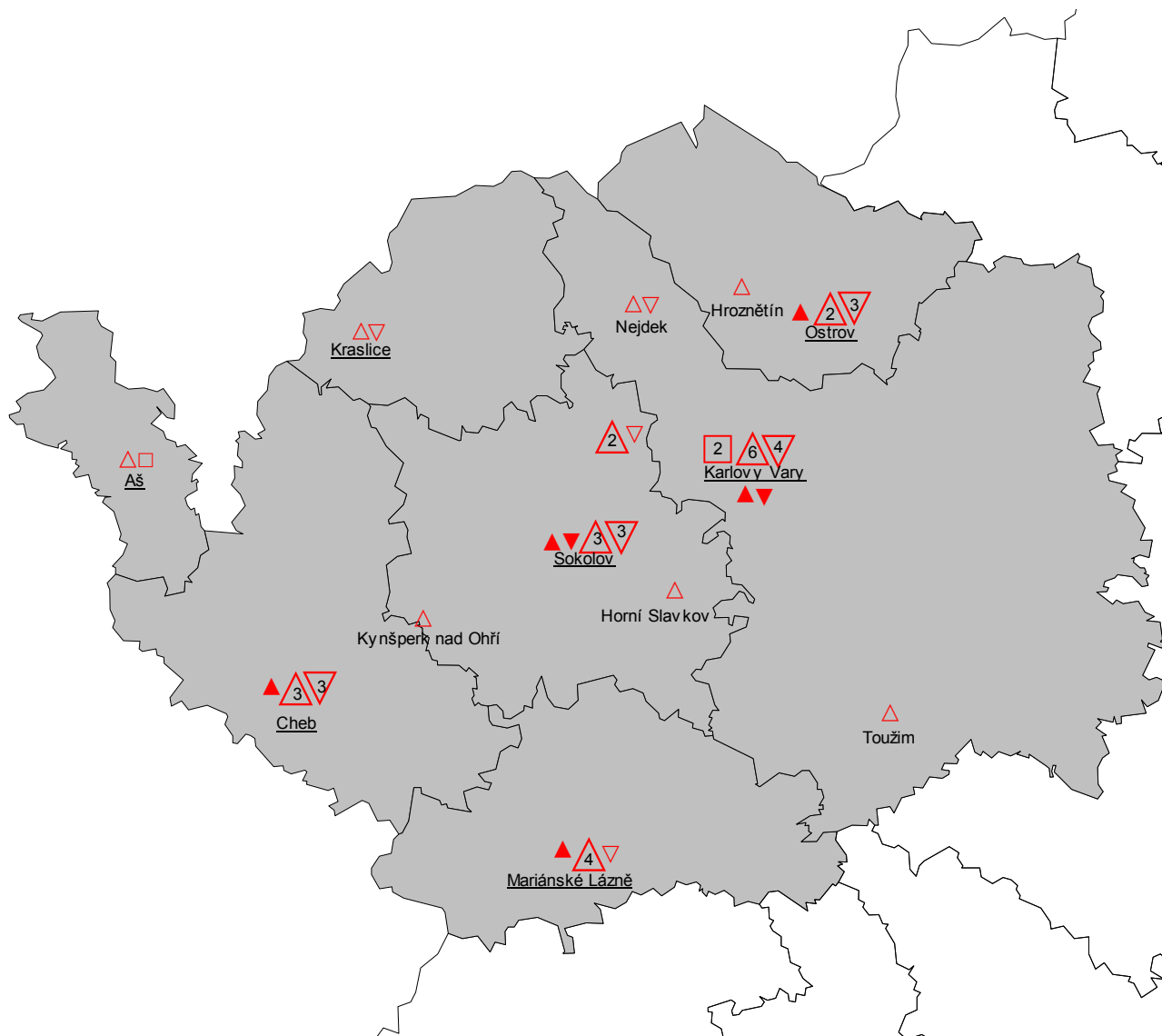
V průběhu roku 2004 bylo poskytnuto celkem 404 851 vyšetření (ošetření), z toho je téměř 43 % prvních ošetření a více než 52 % kontrolních vyšetření. Během roku 2004 bylo vykonáno průměrně 9 753,1 vyšetření (ošetření) na jednoho lékaře. Ve srovnání mezi jednotlivými okresy kraje jsou vidět značné rozdíly, které svědčí o tom, že síť zdravotnických zařízení tohoto oboru neodpovídá zcela rozložení obyvatelstva v jednotlivých částech kraje. V okrese Karlovy Vary, kde k 1.7.2004 žilo 120 973 obyvatel působilo 24 pracovišť, v okrese Sokolov s 93 349 obyvateli bylo 15 zdravotnických zařízení chirurgických oborů a 15 oddělení v okrese Cheb, který měl 89 400 obyvatel.

Z celkového počtu 60 234 úrazů jich bylo 18 180 ošetřeno dětem do 14 let. Pracovních a školních úrazů bylo více než 17 %, úrazů při sportu 20 % a necelých 5 % dopravních. Většinu jich ošetřili v samostatných ordinacích lékařů specialistů - téměř 55 %, a více než 42 % v ambulantních částech lůžkových odděleních nemocnic. Téměř čtvrtinu všech úrazů představují zlomeniny. U dětí do 14 let jsou ještě častější, jejich počet přesahuje 27 % všech dětských úrazů.

V nemocnicích Karlovarského kraje v roce 2004 působilo 5 lůžkových chirurgických oddělení s 311,5 lůžky (průměrný počet), na nichž bylo hospitalizováno 12 324 pacientů při průměrné ošetřovací době 6,9 dne. Zdravotnickou péči tu zabezpečovalo 35,43 lékařů a 177,83 zdravotnických pracovníků nelékařů s odbornou způsobilostí (přepočtený počet). Ortopedická oddělení byla ve 2 nemocnicích kraje. Vzhledem ke skutečnosti, že jedna z nich neposkytla ÚZIS ČR souhlas s publikováním svých údajů, nejsou data za ortopedická oddělení uváděna.

Zpracoval: Ing. Pavel Růžička  
ÚZIS ČR, Karlovarský krajský odbor  
Západní 63, 360 01 Karlovy Vary  
telefon: 353 235 986  
email: ruzicka@uzis.cz  
<http://www.uzis.cz>

**Sídla zdravotnických zařízení Karlovarského kraje, která poskytují ambulantní péči v chirurgických oborech - dle ORP \*)**



\*) Správní obvod obce s rozšířenou působností

Cheb Název správního obvodu obce s rozšířenou působností

- △ Sídlo ambulantního zařízení - obor chirurgie - počet ZZ v obci (je-li více než 1)
- ▽ Sídlo ambulantního zařízení - obor ortopedie - počet ZZ v obci (je-li více než 1)
- Sídlo ambulantního zařízení - obor plastická chirurgie - počet ZZ v obci (je-li více než 1)
- ▲ Sídlo ambulantní části lůžkového zařízení - obor chirurgie
- ▼ Sídlo ambulantní části lůžkového zařízení - obor ortopedie

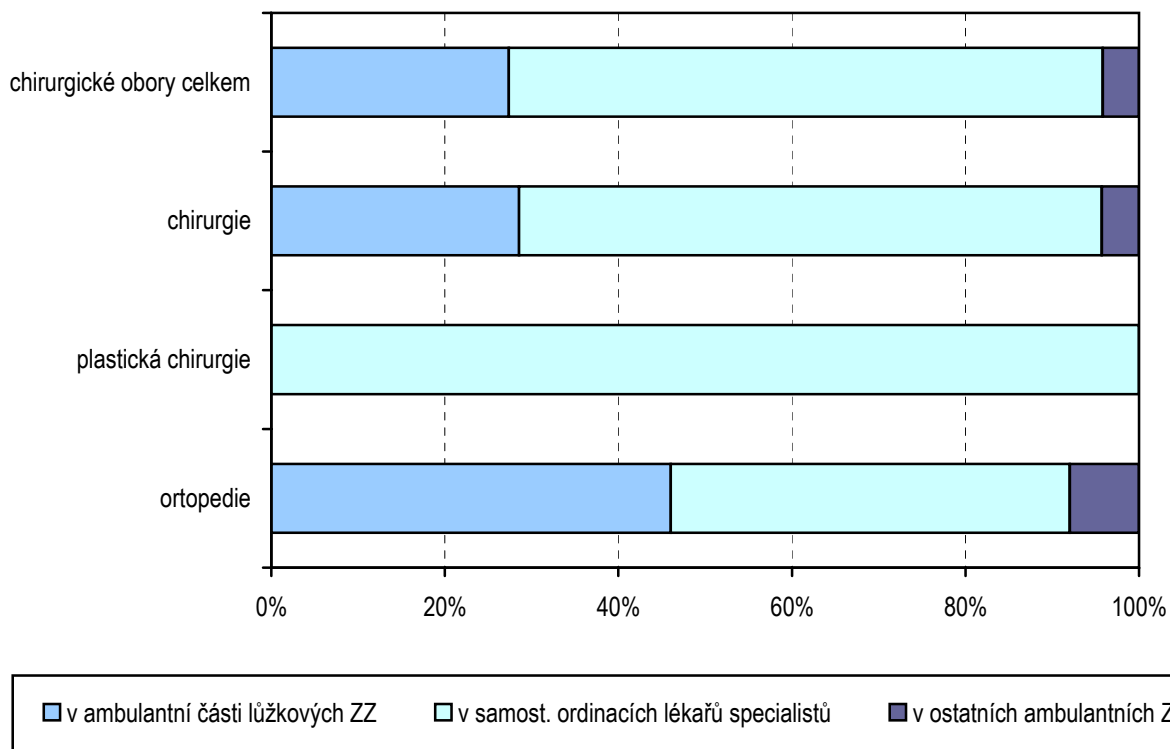
## Zajištění ambulantní péče chirurgických oborů dle druhu zdravotnických zařízení

| Druh zdravotnického zařízení           | Počet ZZ a pracovišť | Počet pracovníků <sup>1)</sup> |                    | Počet ošetření (vyšetření) |                |                       |                     |
|--|----------------------|--------------------------------|--------------------|----------------------------|----------------|-----------------------|---------------------|
|  |                      | lékaři                         | ZPBD <sup>2)</sup> | celkem                     | v tom (v %)    |                       |                     |
|  |                      |                                |                    |                            | první ošetření | konsiliární vyšetření | kontrolní vyšetření |
| <b>Chirurgické obory celkem</b>        |                      |                                |                    |                            |                |                       |                     |
| Ambulantní část lůžkových ZZ           | 7                    | 8,44                           | 23,25              | 115 511                    | 55,2           | 5,7                   | 39,1                |
| Samostatné ordinace lékařů specialistů | 30                   | 21,11                          | 39,89              | 273 650                    | 38,6           | 4,8                   | 56,6                |
| Ostatní ambulantní zařízení            | 3                    | 1,29                           | 3,29               | 15 690                     | 24,3           | 0,1                   | 75,6                |
| <b>Celkem</b>                          | <b>54</b>            | <b>41,51</b>                   | <b>73,88</b>       | <b>404 851</b>             | <b>42,8</b>    | <b>4,9</b>            | <b>52,4</b>         |
| <b>Chirurgie</b>                       |                      |                                |                    |                            |                |                       |                     |
| Ambulantní část lůžkových ZZ           | 5                    | 7,34                           | 17,75              | 95 493                     | 59,2           | 6,5                   | 34,3                |
| Samostatné ordinace lékařů specialistů | 25                   | 17,26                          | 27,06              | 183 452                    | 37,2           | 6,4                   | 56,4                |
| Ostatní ambulantní zařízení            | 2                    | 1,10                           | 3,10               | 14 278                     | 20,5           | 0,1                   | 79,5                |
| <b>Celkem</b>                          | <b>32</b>            | <b>25,70</b>                   | <b>47,91</b>       | <b>293 223</b>             | <b>43,5</b>    | <b>6,1</b>            | <b>50,3</b>         |
| <b>Plastická chirurgie</b>             |                      |                                |                    |                            |                |                       |                     |
| Ambulantní část lůžkových ZZ           | -                    | -                              | -                  | -                          | -              | -                     | -                   |
| Samostatné ordinace lékařů specialistů | 3                    | 2,75                           | 7,33               | 1 404                      | 51,9           | 4,3                   | 43,8                |
| Ostatní ambulantní zařízení            | -                    | -                              | -                  | -                          | -              | -                     | -                   |
| <b>Celkem</b>                          | <b>3</b>             | <b>2,75</b>                    | <b>7,33</b>        | <b>1 404</b>               | <b>51,9</b>    | <b>4,3</b>            | <b>43,8</b>         |
| <b>Ortopedie</b>                       |                      |                                |                    |                            |                |                       |                     |
| Ambulantní část lůžkových ZZ           | 2                    | 1,10                           | 5,50               | 20 018                     | 36,1           | 1,9                   | 62,0                |
| Samostatné ordinace lékařů specialistů | 16                   | 11,77                          | 12,95              | 88 794                     | 41,3           | 1,4                   | 57,3                |
| Ostatní ambulantní zařízení            | 1                    | 0,19                           | 0,19               | 1 412                      | 63,5           | -                     | 36,5                |
| <b>Celkem</b>                          | <b>19</b>            | <b>13,06</b>                   | <b>18,64</b>       | <b>110 224</b>             | <b>40,6</b>    | <b>1,5</b>            | <b>57,9</b>         |

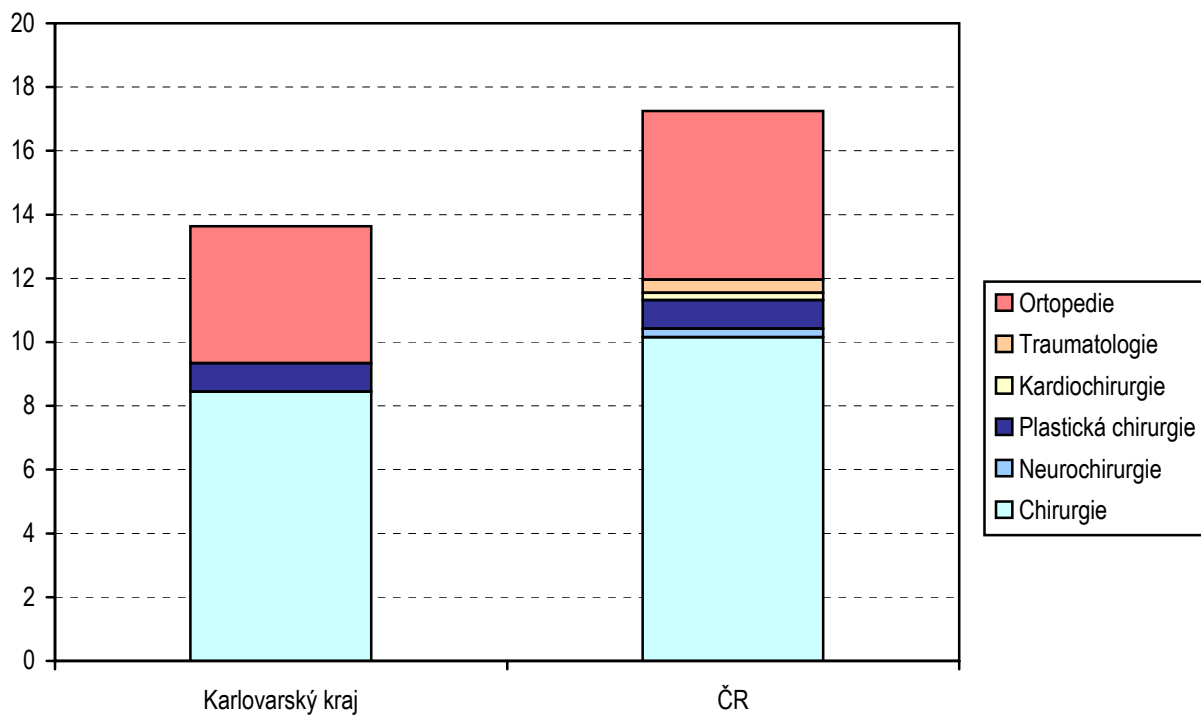
<sup>1)</sup> Součet úvazků, vč. smluvních

<sup>2)</sup> ZPBD - zdravotničtí pracovníci nelékaři s odbornou způsobilostí bez odborného dohledu dle zákona č. 96/2004 Sb. o nelékařských povoláních § 5 - § 21

### Struktura počtu lékařů chirurgických oborů podle druhu zařízení



### Počet lékařů v chirurgických oborech na 100 tisíc obyvatel



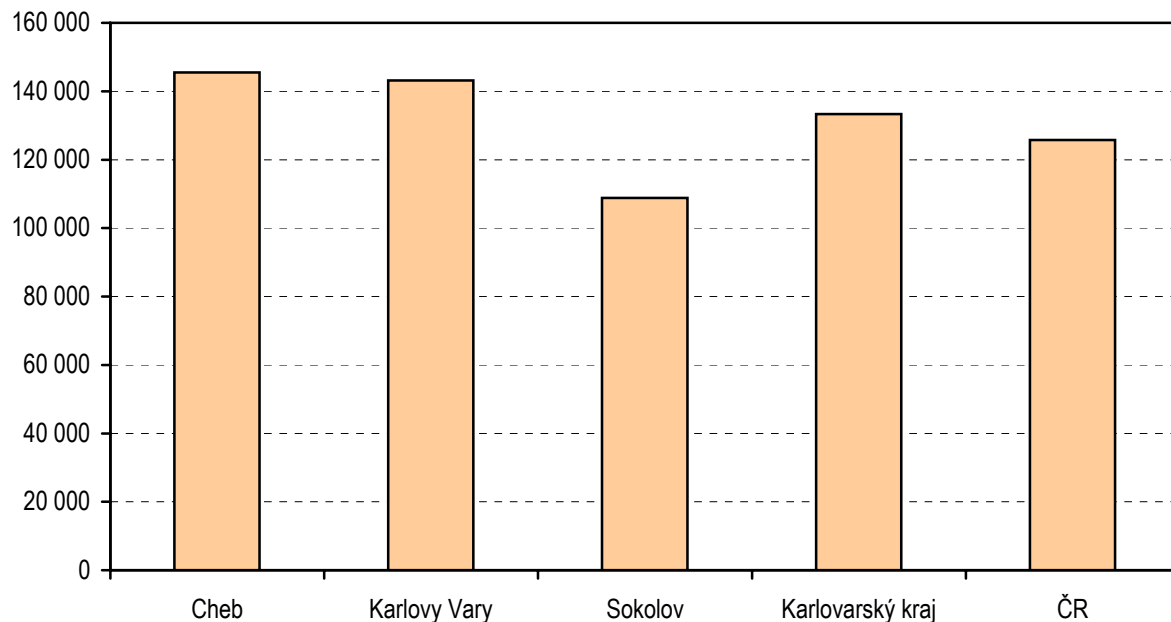
## Zajištění chirurgické ambulantní péče dle okresů

| Kraj, okres      | Počet ZZ a pracovišť | Počet pracovníků <sup>1)</sup> |                    | Počet ošetření (vyšetření) |                |                       | Počet ošetření na 1 lékaře |                     |
|------------------|----------------------|--------------------------------|--------------------|----------------------------|----------------|-----------------------|----------------------------|---------------------|
|                  |                      | lékaři                         | ZPBD <sup>2)</sup> | celkem                     | v tom (v %)    |                       |                            |                     |
|                  |                      |                                |                    |                            | první ošetření | konsiliární vyšetření |                            | kontrolní vyšetření |
| Cheb             | 15                   | 12,12                          | 17,35              | 130 083                    | 38,39          | 5,64                  | 55,97                      | 10 732,9            |
| Karlovy Vary     | 24                   | 19,87                          | 35,83              | 173 220                    | 46,61          | 5,51                  | 47,88                      | 8 717,7             |
| Sokolov          | 15                   | 9,52                           | 20,70              | 101 548                    | 41,85          | 2,79                  | 55,36                      | 10 666,8            |
| Karlovarský kraj | 54                   | 41,51                          | 73,88              | 404 851                    | 42,77          | 4,87                  | 52,36                      | 9 753,1             |
| ČR               | 1 597                | 1 764,08                       | 2 998,83           | 12 835 503                 | 40,79          | 4,89                  | 54,32                      | 7 276,0             |

<sup>1)</sup> Součet úvazků, vč. smluvních

<sup>2)</sup> ZPBD - zdravotničtí pracovníci nelékaři s odbornou způsobilostí bez odborného dohledu dle zákona č. 96/2004 Sb. o nelékařských povoláních § 5 - § 21

## Počet ošetření (vyšetření) na 100 tisíc obyvatel



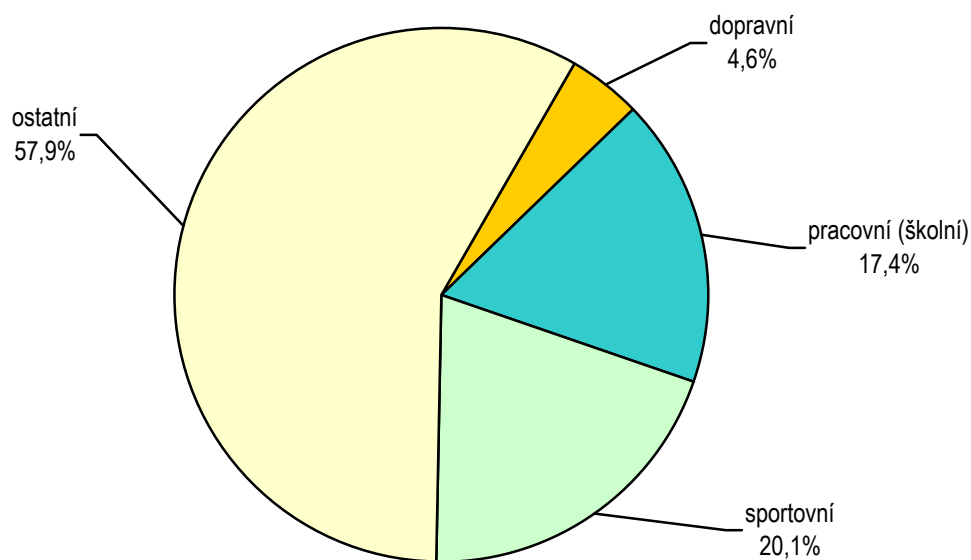
## Počet ambulantně ošetřených úrazů

| Oddělení a pracoviště zdravotnického zařízení | Úrazy          |                     |               |                 |  |   |  |     |
|---|----------------|---------------------|---------------|-----------------|--|---|--|-----|
|   | celkem         | na 10 tis. obyvatel | z toho u dětí |                 | v tom ošetřeno (v %)                                 |   |  |     |
|   |                |                     | celkem        | na 10 tis. dětí | v ambulantní části lůžkových zdravotnických zařízení | v samostat. ordinacích lékařů specialistů | v ostatních ambulantních zdravot. zařízeních |     |
| Chirurgie <sup>1)</sup>                       | 54 098         | 1 781,17            | 16 658        | 3 483,48        | 43,1   | 53,9                                      | 3,0  |     |
| Plastická chirurgie <sup>2)</sup>             | -              | -                   | -             | -               | -  | -   | -  |     |
| Ortopedie                                     | 6 136          | 202,03              | 1 522         | 318,28          | 37,1   | 62,2                                      | 0,6  |     |
| <b>Chirurgické obory</b>                      | <b>v kraji</b> | 60 234              | 1 983,20      | 18 180          | 3 801,76   | 42,4                                      | 54,8   | 2,8 |
|   | <b>ČR</b>      | 1 824 015           | 1 787,04      | 446 456         | 2 900,35   | 61,9                                      | 32,7   | 5,4 |

<sup>1)</sup> Včetně dětské, hrudní a cévní chirurgie

<sup>2)</sup> Včetně léčby popálenin a korektivní dermatologie

**Struktura ambulantně ošetřených úrazů  
v Karlovarském kraji v roce 2004**



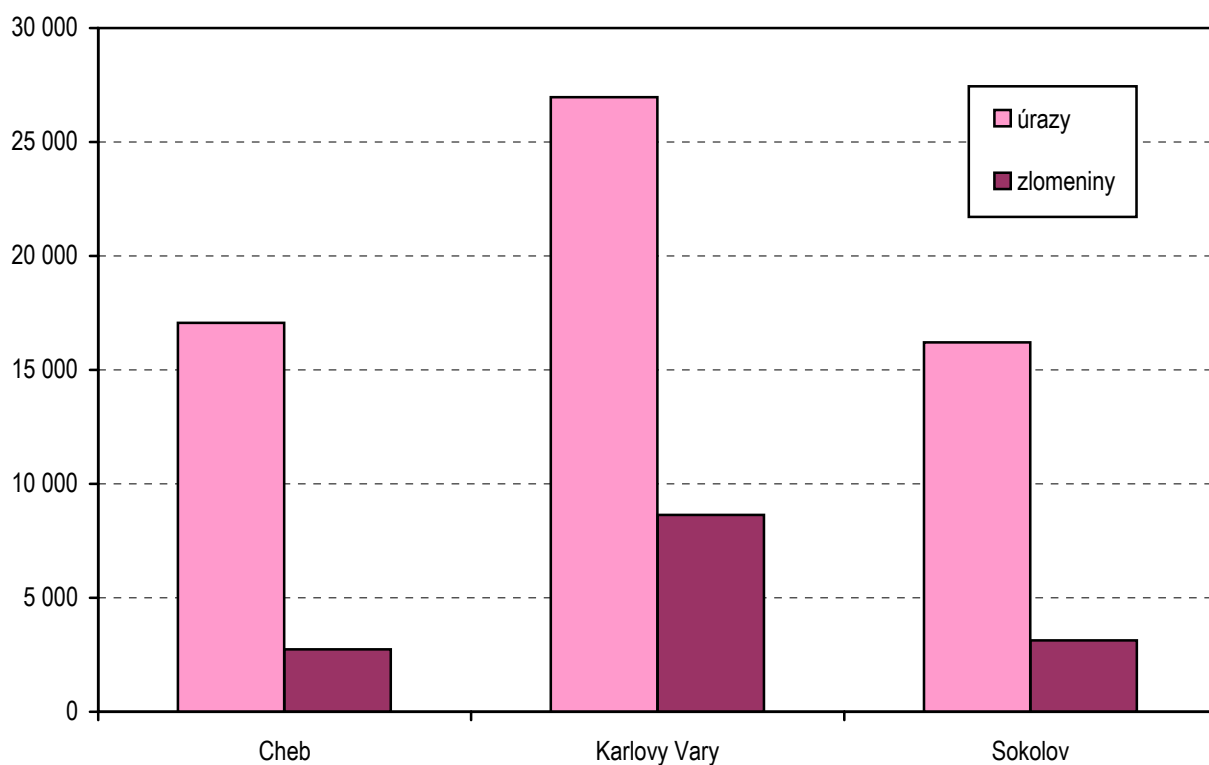
## Počet ambulantně ošetřených zlomenin

| Oddělení a pracoviště zdravotnického zařízení |                | Zlomeniny |                     |               |                 |  |   |  |
|---|----------------|-----------|---------------------|---------------|-----------------|--|---|--|
|   |                | celkem    | na 10 tis. obyvatel | z toho u dětí |                 | v tom ošetřeno (v %)                                 |   |  |
|   |                |           |                     | celkem        | na 10 tis. dětí | v ambulantní části lůžkových zdravotnických zařízení | v samostat. ordinacích lékařů specialistů | v ostatních ambulantních zdravot. zařízeních |
| Chirurgie <sup>1)</sup>                       |                | 13 700    | 451,07              | 4 773         | 998,12          | 30,8   | 67,2                                      | 1,9  |
| Plastická chirurgie <sup>2)</sup>             |                | -         | -                   | -             | -               | -  | -   | -  |
| Ortopedie                                     |                | 808       | 26,60               | 195           | 40,78           | 49,6   | 47,2                                      | 3,2  |
| <b>Chirurgické obory</b>                      | <b>v kraji</b> | 14 508    | 477,67              | 4 968         | 1 038,90        | 31,9   | 66,1                                      | 2,0  |
|   | <b>ČR</b>      | 472 064   | 462,49              | 118 905       | 772,45          | 63,7   | 30,6                                      | 5,8  |

<sup>1)</sup> Včetně dětské, hrudní a cévní chirurgie

<sup>2)</sup> Včetně léčby popálenin a korektivní dermatologie

### Úrazy (z toho zlomeniny) dle okresů Karlovarského kraje v roce 2004





## Využívání lůžkového fondu a zatížení zdravotnických pracovníků na chirurgických odděleních v ČR

| Ukazatel                              | Chirurgie | Chirurgie <sup>1)</sup> | Neuro-<br>chirurgie | Plastická<br>chirurgie,<br>léčba<br>popálenin | Kardio-<br>chirurgie | Traumato-<br>logie | Ortopedie |
|---------------------------------------|-----------|-------------------------|---------------------|---|----------------------|--------------------|-----------|
|                                       | Kraj      | ČR                      |                     |   |                      |                    |           |
| Počet oddělení                        | 5         | 164                     | 19                  | 13  | 13                   | 13                 | 65        |
| Počet pracovníků <sup>2)</sup>        |           |                         |                     |   |                      |                    |           |
| lékaři                                | 35,43     | 1 433,00                | 137,73              | 80,18   | 220,35               | 129,06             | 415,67    |
| ZPBD <sup>3)</sup>                    | 177,83    | 5 938,99                | 627,33              | 308,42  | 1 034,13             | 426,41             | 1 464,04  |
| sestra <sup>3)</sup> u lůžka          | 135,29    | 5 055,65                | 553,32              | 263,12  | 882,46               | 356,65             | 1 252,97  |
| ZPOD <sup>3)</sup>                    | 42,69     | 1 386,64                | 127,75              | 69,80   | 162,33               | 121,27             | 366,93    |
| Průměrný počet lůžek                  | 311,50    | 9 956,81                | 666,68              | 458,75  | 613,28               | 722,09             | 2 730,50  |
| Průměr. denní stav obsaz. lůžek       |           |                         |                     |   |                      |                    |           |
| celkem                                | 232,8     | 7 363,2                 | 535,4               | 297,9   | 443,0                | 574,0              | 2 083,3   |
| na 1 lékaře                           | 6,6       | 5,1                     | 3,9                 | 3,7   | 2,0                  | 4,4                | 5,0       |
| na 1 sestru <sup>3)</sup> u lůžka     | 1,7       | 1,5                     | 1,0                 | 1,1   | 0,5                  | 1,6                | 1,7       |
| Počet lékařů na 100 lůžek             | 11,36     | 14,53                   | 20,68               | 17,54   | 35,66                | 17,97              | 15,15     |
| Počet ZPBD <sup>3)</sup> na 100 lůžek | 57,00     | 60,23                   | 94,19               | 67,49   | 167,33               | 59,39              | 53,35     |
| Počet hospitalizovaných               | 12 324    | 424 444                 | 26 172              | 18 069  | 16 968               | 32 195             | 112 187   |
| Nemocniční letalita                   | 16,2      | 15,7                    | 14,4                | 3,6   | 34,4                 | 4,9                | 2,2       |
| Využití lůžek ve dnech                | 273,5     | 270,7                   | 293,9               | 237,6   | 264,4                | 290,9              | 279,3     |
| Průměrná ošetrovací doba              | 6,9       | 6,3                     | 7,5                 | 6,0   | 9,6                  | 6,5                | 6,8       |
| Prostoj lůžek <sup>4)</sup>           | 2,1       | 1,7                     | 1,1                 | 2,5   | 3,2                  | 1,2                | 1,7       |

<sup>1)</sup> Vč. dětské, hrudní a cévní chirurgie

<sup>2)</sup> Součet úvazků

<sup>3)</sup> Zdravotničtí pracovníci dle zákona č. 96/2004 Sb.:

ZPBD - zdravotničtí pracovníci nelékaři s odbornou způsobilostí bez odborného dohledu (§ 5 - § 21)

sestra - všeobecné sestry a porodní asistentky (§ 5 - § 6)

ZPOD - zdravotničtí pracovníci nelékaři pod odborným dohledem nebo přímým vedením (§ 29 - § 42)

<sup>4)</sup> Ve dnech na 1 hospitalizovaného z lůžek schopných provozu

Seznam nemocnic s lůžkovým chirurgickým oddělením v kraji:

Nemocnice Cheb s.r.o.

Nemocnice Karlovy Vary s.r.o.

Nemocnice Sokolov s.r.o.

NEMOS Plus s.r.o. - nemocnice Ostrov

Městská nemocnice a ÚSP Mariánské Lázně