



# Informace ze zdravotnictví Karlovarského kraje

Ústavu zdravotnických informací a statistiky  
České republiky

Karlovy Vary  
25.8.2006

8

## Radiologie a zobrazovací metody - činnost oboru v Karlovarském kraji v roce 2005

*X-ray Diagnostics - Activity in Branch in the Karlovarský Region in 2005*

### Souhrn

Informace ze zdravotnictví kraje o činnosti oboru radiologie a zobrazovacích metod v Karlovarském kraji v roce 2005 obsahuje údaje o personálním zajištění a o počtu různých druhů vyšetření dle územního členění a podle druhu zdravotnického zařízení.

### Summary

*Information on health service activity in the branch of X-ray diagnostics in the Karlovarský region in 2005 contains data about personnel capacity and the numbers of selected types of examinations by districts of the region and by type of establishment.*

Podkladem pro zpracování informace byly údaje z ročního výkazu o činnosti oboru, který vyplňuje každé ambulantní oddělení (pracoviště) oboru radiologie a zobrazovací metody všech zřizovatelů, včetně ambulantních částí lůžkových zařízení. Výkazy byly součástí Programu statistických zjišťování v ČR na rok 2005. Formuláře výkazů a pokyny jsou vystaveny na internetu [www.uzis.cz](http://www.uzis.cz) [NZIS/Výkazy 2005]. Edice IZK o činnosti oboru radiologie a zobrazovací metody v předchozích letech jsou dostupné na internetových stránkách ústavu v části Rychlé informace.

V mapce „Síť zdravotnických zařízení poskytujících ambulantní péči v oboru radiologie a zobrazovací metody - dle ORP Karlovarského kraje“ je přehledně znázorněno rozmístění jednotlivých ambulancí. Obsahuje údaje o počtech zařízení, včetně jejich detašovaných pracovišť, činných k 31.12.2005. Podkladem ke zpracování byl Registr zdravotnických zařízení.

V roce 2005 zabezpečovalo ambulantní péči v oboru radiologie a zobrazovací metody 32,80 lékařů, (tj. o 12 % méně než v roce 2004), z toho se specializací v oboru RDG 28,58 a 72,93 ZPBD z toho 61,24 radiologických asistentů, návratnost výkazů za rok 2005 byla 100 %. Od roku 2000 vzrostl počet lékařů o 3,79 lékaře, tj. o 13 %. Dostupnost péče v Karlovarském kraji (vyjádřená počtem lékařů na 10 tis. obyvatel) byla o 19 % nižší, než průměrně v ČR.

Činnost toho oboru je převážně zajištěna v lůžkových zdravotnických zařízeních, kde je soustředěno 54 % lékařů a bylo provedeno 52 % všech vyšetření. Oddělení radiologie jsou jako společné vyšetřovací a léčebné složky (SVLS) součástí všech víceoborových nemocnic kraje.

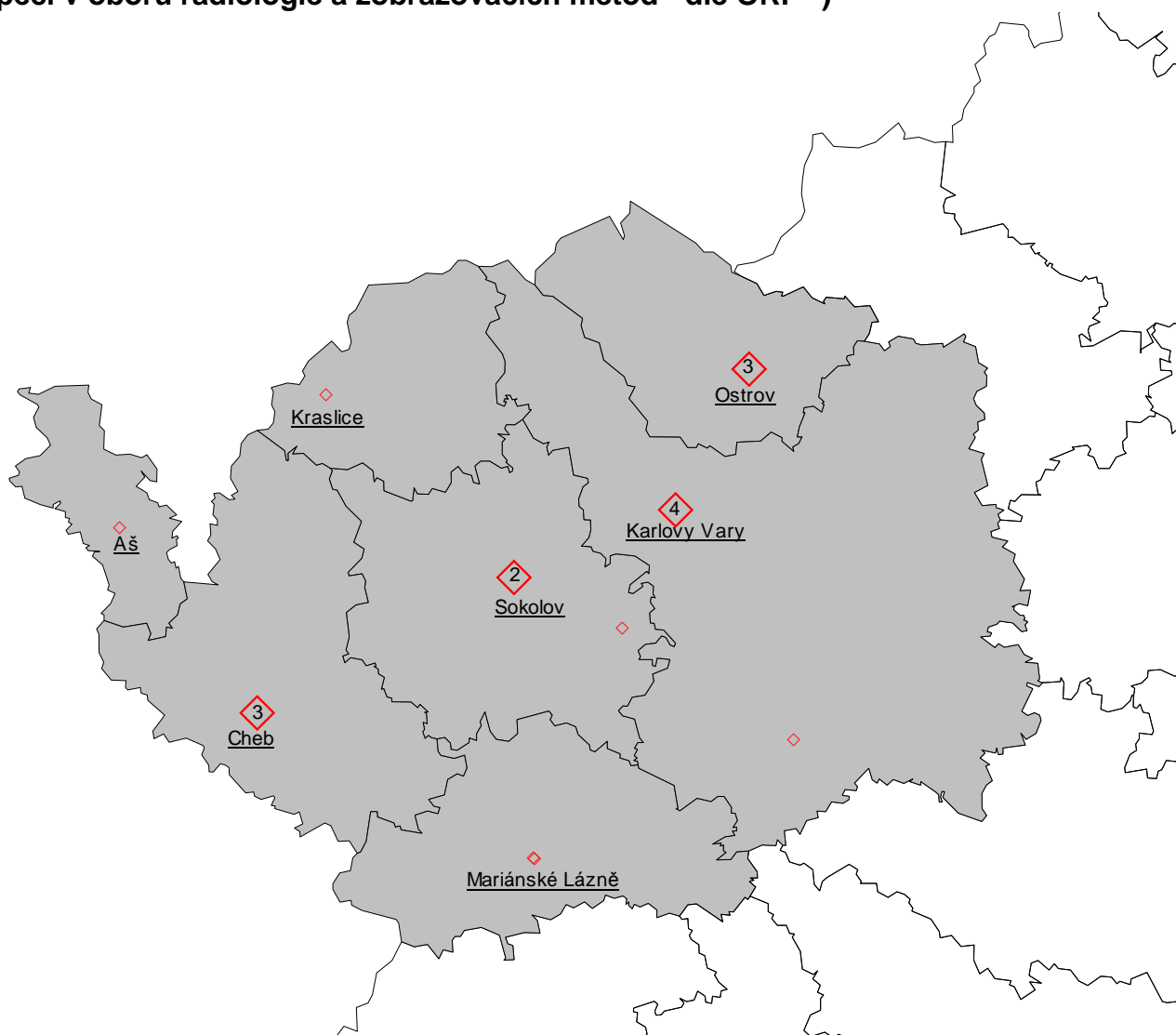
V průběhu roku 2005 bylo na pracovištích oboru v Karlovarském kraji provedeno celkem 373 980 vyšetření. Z téměř 63 % se jednalo o vyšetření skiagrafická a ze 22 % UZ vyšetření. Od roku 2000 vzrostl absolutní počet vyšetření o 33 %. Vytíženost lékařů v Karlovarském kraji (11 402 vyšetření / lékaře) je o 11 % vyšší než průměrně za ČR (10 260 vyšetření / lékaře). Největší nárůst byl v posledních pěti letech zaznamenán u vyšetření skiagrafických, CT a UZ vyšetření. Naopak největší pokles zaznamenala vyšetření radiofotografická a skioskopicko-skiagrafická.

Zpracovala: Anna Jandlová  
ÚZIS ČR, Karlovarský krajský odbor  
Západní 63  
360 01 Karlovy Vary  
jandlova@uzis.cz  
[www.uzis.cz](http://www.uzis.cz)

### Značky v tabulkách

- Stříška (^)** na místě čísla v tabulkách značí, že při podrobnějším členění nelze data uvést, protože se jedná o individuální údaj a zdravotnické zařízení neposkytlo souhlas s publikováním dat.
- Ležatá čárka (-)** v tabulce na místě čísla značí, že se jev nevyskytoval.
- Nula (0,0)** značí více než nulu, ale méně než nejmenší jednotku vyjádřitelnou v tabulce.

**Sídla zdravotnických zařízení Karlovarského kraje poskytujících ambulantní péči v oboru radiologie a zobrazovacích metod - dle ORP \*)**



- \*) Správní obvod obce s rozšířenou působností  
◇ Sídlo zdravotnického zařízení - počet ZZ v obci (je-li více než 1)  
Cheb Název správního obvodu obce s rozšířenou působností

## Personální zajištění dle druhu zdravotnických zařízení a dle území

Druh zdravotnického zařízení	Počet ZZ a pracovišť	Počet pracovníků <sup>1)</sup>			
		lékaři	ZPBD <sup>2)</sup>		ZPSZ a JOP <sup>2)</sup>
			celkem	z toho radiolog. asistenti	
dle druhu zařízení					
Ambulantní část lůžkových ZZ	5	17,71	41,57	37,81	-
Samostatné ordinace lékařů specialistů	5	11,16	16,61	12,68	1,00
Ostatní ambulantní zařízení	5	3,93	14,75	10,75	-
Celkem	15	32,80	72,93	61,24	1,00
dle území (okresu)					
Cheb	5	11,58	19,80	16,80	-
Karlovy Vary	6	14,12	29,38	25,69	1,00
Sokolov	4	7,10	23,75	18,75	-
Celkem	15	32,80	72,93	61,24	1,00

<sup>1)</sup> Součet úvazků, vč. smluvních

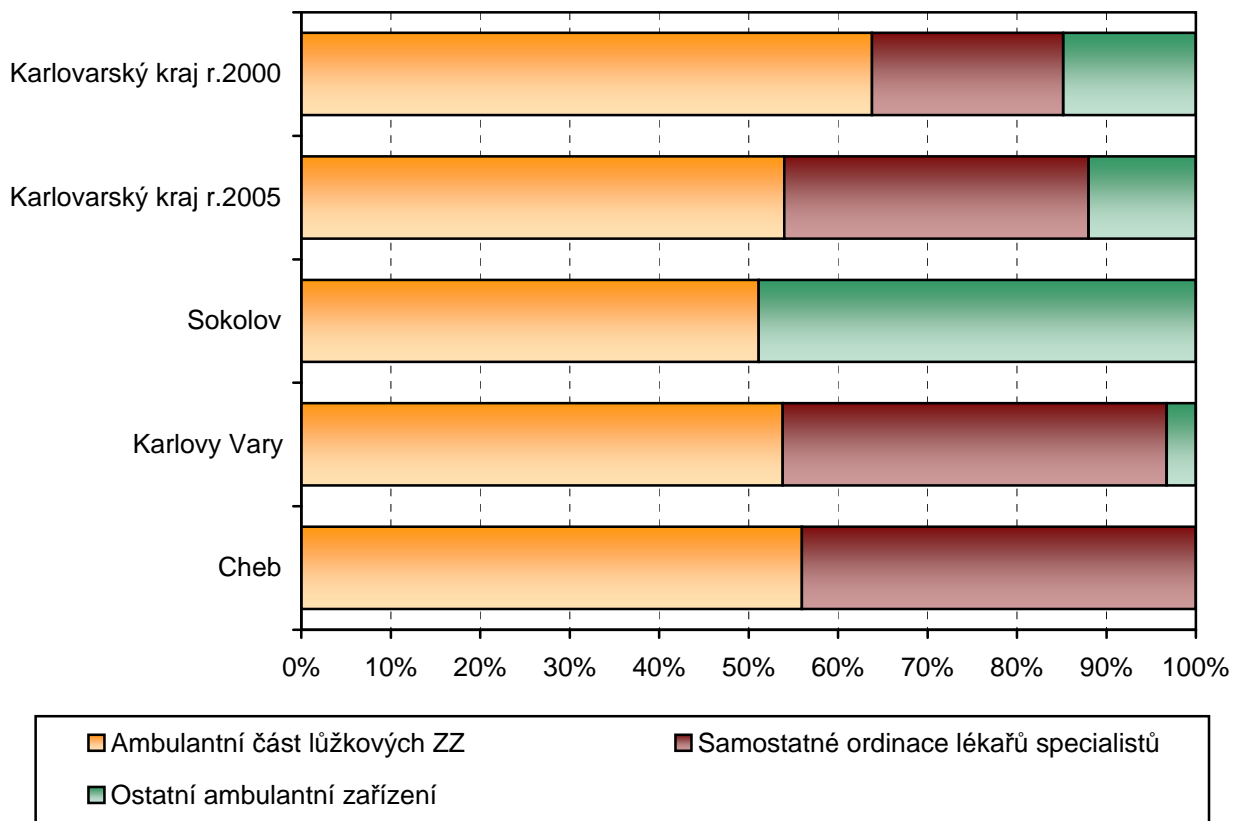
<sup>2)</sup> Zdravotničtí pracovníci dle zákona č. 96/2004 Sb.:

ZPBD - zdravotničtí pracovníci nelékaři s odbornou způsobilostí bez odborného dohledu § 5 - § 21

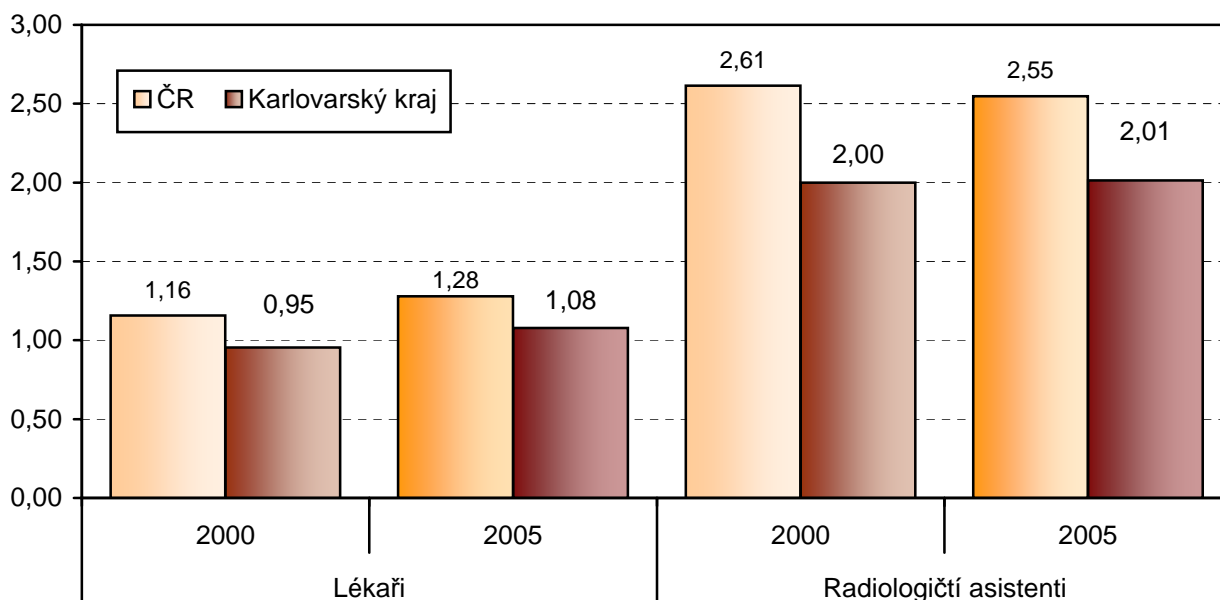
ZPSZ - zdravotničtí pracovníci nelékaři s odbornou a specializovanou způsobilostí bez odborného dohledu § 22 - § 28

JOP - jiní odborní pracovníci ve zdravotnictví § 43

### Zastoupení ambulantních lékařů v okresech dle druhu zdravotnických zařízení



### Srovnání počtu lékařů a radiologických asistentů \*) na 10 tis. obyvatel v ČR a kraji (rok 2000 a 2005)

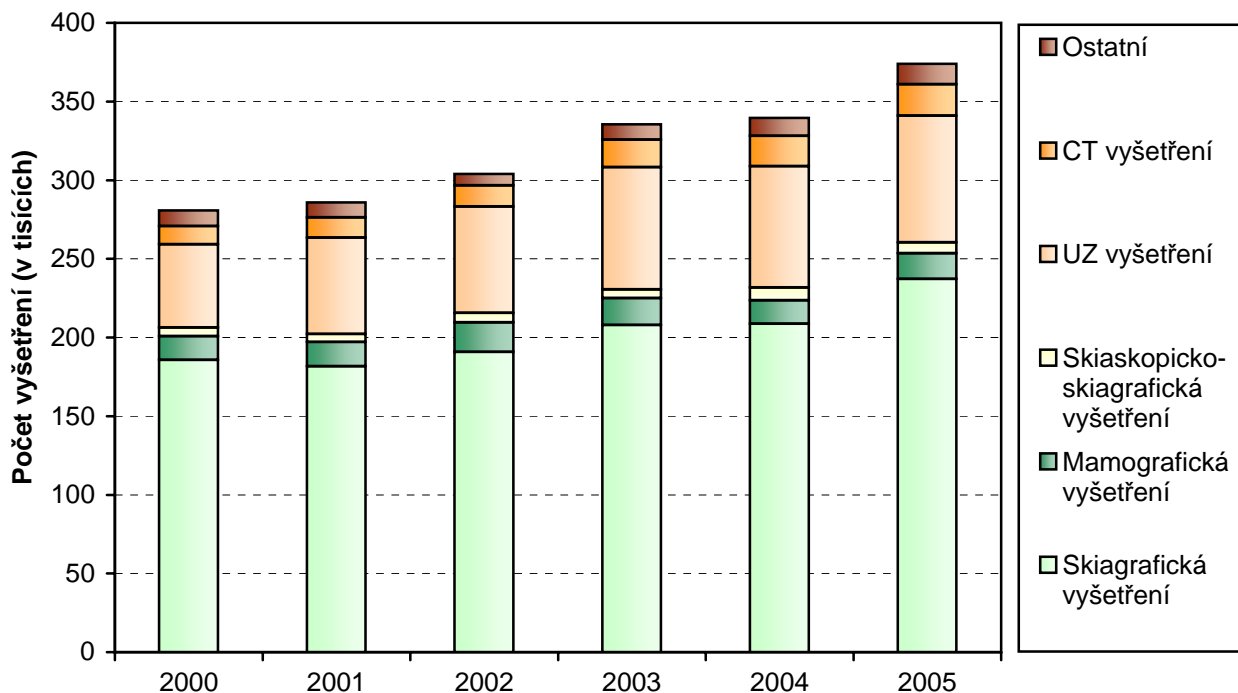


\*) Kategorie pracovníků radiologický asistent (§ 8 zákona č. 96/2004 Sb.) zhruba odpovídá kategorii radiologický laborant, která byla sledována do roku 2004

## Struktura počtu vyšetření dle druhu vyšetření a druhu zdravotnických zařízení

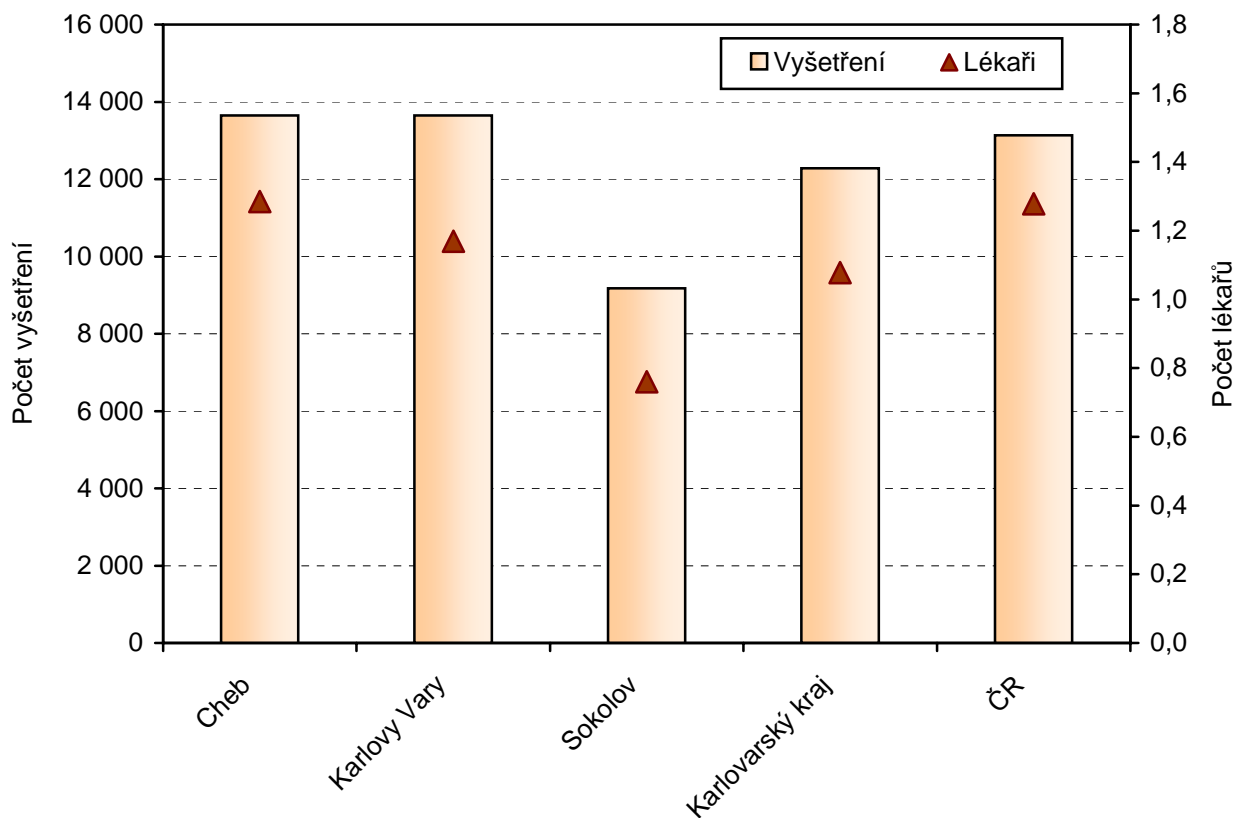
Druh vyšetření	Počet vyšetření				
	celkem	na 10 tis. obyvatel	z toho v (%)		
			ambulantní části lůžkových ZZ	samostatných ordinací lékařů specialistů	ostatních ambulantních ZZ
Skiagrafická vyšetření	237 152	7 786,0	55,3	33,1	11,6
Radiofotografická vyš.	-	-	-	-	-
Mamografická vyš.	16 262	533,9	20,7	79,3	-
Skioskopicko-skiagrafická vyš.	7 065	232,0	94,8	-	5,2
Angiografická vyšetření	829	27,2	100,0	-	-
UZ (ultrasonografická) vyšetření	80 614	2 646,7	38,6	49,7	11,7
CT vyšetření	19 775	649,2	75,6	-	24,4
MR vyšetření	3 184	104,5	100,0	-	-
Intervenční výkony	767	25,2	68,7	31,3	-
Jiná	8 332	273,6	1,6	98,4	-
Karlovarský kraj	373 980	12 278,3	51,3	37,4	11,3
ČR	13 440 111	13 132,7	70,1	18,3	11,6

## Vývoj počtu vyšetření v letech 2000 \*) - 2005



\*) Za rok 2000 nejsou k dispozici údaje o počtu mamografických, angiografických a UZ vyšetřeních

### Počet lékařů a vyšetření na 10 tis. obyvatel dle okresů



### Struktura intervenčních výkonů v roce 2005

