

Přehled vybraných kardiovaskulárních intervencí v České republice 2005

Uveřejněné údaje jsou za období od 1. 1. do 31. 12. 2005

AUTORSKÝ KOLEKTIV:

Želízko M., Vojáček J., Kala P., Holub J., Shima F. (jménem Rady registru)

Malík P., Peší L., Bis J., Kočka V., Tax P., Veselka J., Richter M., Pešek J., Groch L., Štípal R., Maňaska J., Jebavý P., Horák D., Coufal Z., Červinka P., Kryza R., Formánek P., Branny M., Škvařil J., Horák J. (za jednotlivá pracoviště)

ZDRAVOTNICKÁ STATISTIKA

Vydává Ústav zdravotnických informací a statistiky ČR
ve spolupráci s Národním registrem kardiovaskulárních intervencí

Praha 2, Palackého nám. 4

www.uzis.cz

Přehled vybraných kardiovaskulárních intervencí v ČR

Publikace se zpracovává z dat pořízených v Národním registru kardiovaskulárních intervencí (NRKI). Povinně jsou registrovány údaje o všech provedených intervenčních výkonech v katetrizačních laboratořích v České republice. Podrobně jsou registrována data o perkutánních koronárních intervencích (PCI) s ohledem na základní klinické údaje, vstupní diagnózy, procedurální data a charakter provedených výkonů. Zvláště důležité jsou údaje o úmrtích, kde jsou data korelována s registrem zemřelých (mortalita je uvedena jako hospitalizační, 30denní a celková roční mortalita). Evidovány jsou též mimokoronární typy intervenčních výkonů prováděné na kardiologických pracovištích.

Pokud není uvedeno jinak, prezentované údaje se týkají roku 2005.

Použití krátkých výtahů z této publikace v dalších pracích je dovoleno za předpokladu úplného citování zdroje. Pro publikaci grafů nebo většího objemu informací je nutný souhlas Ústavu zdravotnických informací a statistiky České republiky, Palackého náměstí 4, Praha 2 a Rady Národního registru kardiovaskulárních intervencí České republiky.

Brief extracts from this publication, with exception of figures and maps, may be reproduced provided the source is fully acknowledged. Proposals for reproducing figures or larger extracts should be addressed to the Institute of Health Information and Statistics of the Czech Republic, Palackeho namesti 4, Prague 2, Czech Republic and to Council of the National Registry of Cardiovascular Interventions of the Czech Republic.

© ÚZIS ČR, NRKI 2009

ISSN 1803-8603

ISBN 978-80-7280-797-0

Obsah

Úvod	5
Registrovaná pracoviště	6
Souhrnné informace o PCI	
1.1 Celkové počty PCI	8
1.2 Počty PCI podle pohlaví.....	9
1.3 Charakteristiky věku u PCI.....	10
1.4 Počty PCI podle věkových skupin a pohlaví	11
Klinická indikace	
2.1 Rozdělení podle klinické indikace	12
2.2 Rozdělení podle klinické indikace a pohlaví	13
2.3 Průměrný věk podle klinické indikace	14
Angiografická data	
3.1 Počet postižených tepen	16
3.2 Počet postižených tepen podle klinické indikace	18
3.3 Funkce levé komory podle klinické indikace	18
Procedurální data	
4.1 Charakter výkonu	20
4.2 Přístupová cesta	22
4.3 Kontrastní látka	23
PCI procedura	
5.1 Počet intervenovaných lézí	24
5.2 Dělení podle intervenované tepny (povodí) a klinické indikace	26
5.3 Charakteristiky léze a stenosa	27
Stenty	
6.1 Počet stentů	28
6.2 Podíl DES z celkového počtu stentů.....	29
6.3 Délka hlavního stentu a technika implantace.....	30
Přidružené výkony	
7. Přidružené výkony	31
Komplikace	
8.1 Primární výsledek a periprocedurální komplikace PCI	32
8.2 Komplikace během první hospitalizace.....	32

8.3 30denní mortalita (z registru zemřelých).....	33
8.4 Roční mortalita (z registru zemřelých)	33
PCI dle klinické indikace	
9.1 TIMI flow před a po podle klinické indikace	34
9.2 Informace o stentu	34
Subanalýza STEMI	
10.1 Počty STEMI podle pohlaví.....	35
10.2 STEMI podle věku.....	36
10.3 STEMI – lokalizace	37
10.4 STEMI – Killip třída	37
10.5 Časy STEMI v minutách	37
Nekoronární intervence	
11.1 Celkové počty nekoronárních případů	38
11.2 Celkové počty nekoronárních případů podle pohlaví.....	39
11.3 Počty nekoronárních případů podle věku	39
11.4 Charakteristiky věku u nekoronárních případů	39
11.5 Výčet nekoronárních intervencí	39

Značky v tabulkách

Ležatá čárka (-) v tabulce na místě čísla značí, že se jev nevyskytl.

Nula (0; 0,0; 0,00) znamená, že se jev vyskytl, ale hodnota vypočteného ukazatele je menší než polovina jednotky použité v tabulce.

Tečka (.) na místě čísla značí, že údaj není k dispozici nebo je nespolehlivý.

Ležatý křížek (x) značí, že zápis není možný z logických důvodů.

Úvod

Tato publikace pod názvem Přehled kardiovaskulárních intervencí v České republice v roce 2005 byla zpracována z dat pořízených v Národním registru kardiovaskulárních intervencí (NRKI). Správcem registru dle zákona č. 20/1966 Sb., o péči o zdraví lidu, ve znění pozdějších předpisů, je Ústav zdravotnických informací a statistiky České republiky (ÚZIS ČR). Registr je součástí Národního zdravotnického informačního systému (NZIS). Zpracovatelem registru je Koordinační středisko pro resortní zdravotnické informační systémy (KSRZIS). Publikaci vydal ÚZIS ČR v součinnosti s KSRZIS a s Radou NRKI.

Národní registr kardiovaskulárních intervencí je funkční od 1. 1. 2005. Povinně jsou registrovány údaje o všech provedených intervenčních výkonech v katetizačních laboratořích v České republice, což obnáší značné úsilí. Za tuto práci patří náš dík všem lékařům, sestřám i administrativním pracovníkům všech 22 katetizačních laboratoří. Význam Registru však není v pouhé evidenci dat, ale ve dvou rovinách:

- 1) v korelaci s národním registrem zemřelých a
- 2) ve vytvoření databáze pro analýzy a statistická hodnocení.

Zatímco první úkol je splněn, díky čemuž máme objektivní a nezávislá data o mortalitě nemocných, v oblasti analýz dat usilujeme od počátku o vytvoření vhodných analytických nástrojů a statistických modelů (zatím však nepříliš úspěšně).

Informace, které naleznete v této publikaci, vycházejí z údajů zadaných jednotlivými pracovišti (pokud jsou některé údaje neúplné, pak nebyly příslušným centrem uvedeny). Jejich interpretace prostým vzájemným srovnáním však není správným kritériem kvality, neboť takto jednoduše nelze objektivně zohlednit rizikovou stratifikaci nemocných ani náročnost, složitost a komplexnost výkonů. Přesto věříme, že uvedená data představují zajímavou informaci a svědčí o vysoké kvalitě intervenční kardiologie v České republice.

Informace obsažené v této publikaci jsou určeny široké odborné i laické veřejnosti, Ministerstvu zdravotnictví České republiky, zdravotním pojišťovněm, poskytovatelům zdravotní péče, pacientům i jejich rodinám. Veškeré uvedené údaje jsou prosty osobních údajů pacientů.

MUDr. Michael Želízko, CSc.
Předseda Rady registru NRKI

Rada Národního registru kardiovaskulárních intervencí

Složení platné k roku 2008.

Předseda

MUDr. Michael Želízko, CSc.

IKEM Praha

140 21 Praha 4 – Krč, Vídeňská 1958/9

tel.: 261 082 516

e-mail: mize@medicon.cz

Místopředseda

Prof. MUDr. Jan Vojáček, DrSc.

FN Hradec Králové

500 05 Hradec Králové, Sokolská 581

tel.: 495 833 249

e-mail: vojacjan@fnhk.cz

MUDr. Petr Kala, Ph.D.

FN Brno (Bohunice)

625 00 Brno, Jihlavská 20

tel.: 532 232 205

e-mail: pkala@fnbrno.cz

MUDr. Stanislava Pánová

MZ ČR, odbor zdravotních služeb

128 01 Praha 2, Palackého nám. 375/4

tel.: 224 972 448

e-mail: ozs@mzcr.cz

Simona Kampová

KSRZIS

140 21 Praha 4 – Krč, Vídeňská 1958/9

tel.: 261 362 467

e-mail: simona.kampova@ksrzis.cz

Mgr. Jiří Holub

ÚZIS ČR

Palackého nám. 375/4

128 01 Praha, P.O.BOX 60

tel.: 224 972 108

e-mail: holub@uzis.cz

Ing. Miloslava Chudobová

ÚZIS ČR

Palackého nám. 375/4

128 01 Praha 2, P.O.BOX 60

tel.: 224 972 872

e-mail: chudobova@uzis.cz

Seznam pracovišť, kontaktních osob

Aktualizováno k roku 2008, uvedeno v abecedním pořadí.

CKTCH Brno

MUDr. Petr Malík

656 91 Brno, Pekařská 53

tel.: 543 182 484

e-mail: malik.cktch@seznam.cz

Nemocnice České Budějovice, a.s.

MUDr. Ladislav Pešl

Boženy Němcové 585/54

370 87 České Budějovice

tel.: 387 874 390

e-mail: pesl@nemcb.cz

FN Brno (Bohunice)

MUDr. Petr Kala, Ph.D.

625 00 Brno, Jihlavská 20

tel.: 532 232 205

e-mail: pkala@fnbrno.cz

FN Hradec Králové

MUDr. Josef Bis

500 05 Hradec Králové, Sokolská 581

tel.: 495 834 201–2

e-mail: bisjosef@fnhk.cz

FN Královské Vinohrady

MUDr. Viktor Kočka

100 34 Praha 10, Šrobárova 50

tel.: 267 162 701

e-mail: kocka@fnkv.cz

DKC FN v Motole

MUDr. Petr Tax

150 06 Praha 5, V Úvalu 1/84

tel.: 224 432 980

e-mail: petr.tax@lfmotol.cuni.cz

FN v Motole
Prof. MUDr. Josef Veselka, CSc.
150 06 Praha 5, V Úvalu 1/84
tel.: 224 434 901
e-mail: veselka.josef@seznam.cz

FN Olomouc
MUDr. Marek Richter
775 20 Olomouc, I. P. Pavlova 6
tel.: 588 444 833
e-mail: Marek.Richter@fnol.cz

FN Plzeň
MUDr. Jan Pešek
305 99 Plzeň, Edvarda Beneše 13
tel.: 377 103 496, 377 103 491
e-mail: pesekj@fnplzen.cz

FN U sv. Anny
MUDr. Ladislav Groch
656 91 Brno, Pekařská 53
tel.: 543 183 481
e-mail: groch@fnusa.cz

FN Ostrava
MUDr. Roman Štípal
708 52 Ostrava Poruba, 17. listopadu 1790/5
tel.: 597 373 216
e-mail: roman.stipal@fnspo.cz

IKEM
MUDr. Michael Želízko, CSc.
140 21 Praha 4, Vídeňská 1958/9
tel.: 261 082 516
e-mail: mize@medicon.cz

Kardio - Troll s.r.o.
MUDr. Jan Maňaska
532 03 Pardubice, Kyjevská 44
tel.: 466 014 143, fax: 466 014 145
e-mail: janmanaska@kardio-troll.cz

Kardiologie Na Bulovce s.r.o.
MUDr. Pavel Jebavý, CSc.
180 85 Praha 8, Na Truhlářce 62
tel.: 266 083 041, fax/tel.: 284 840 485
e-mail: kardiologie.bulovka@hotmail.com

Krajská nemocnice Liberec, a.s.
MUDr. David Horák
460 01 Liberec, 1 Husova 10
tel.: 485 313 150
e-mail: david.horak@nemlib.cz

Krajská nemocnice T. Bati a.s., Zlín
MUDr. Zdeněk Coufal
Havlíčkovo nábřeží 600
762 75 Zlín
tel./fax: 577 553 188
e-mail: coufal@bnzlin.cz

Krajská zdravotní, a.s., Masarykova
nemocnice Ústí nad Labem, o.z.
Doc. MUDr. Pavel Červinka, Ph.D.
Sociální péče 12A/3316
401 13 Ústí nad Labem
tel.: 477 117 886, fax: 477 112 727
e-mail: pavel.cervinka@mnul.cz

MN Ostrava, p.o. (Fifejdy)
MUDr. Radim Kryza
Nemocniční 20/898
728 80 Moravská Ostrava
tel.: 596 194 660
e-mail: radim.kryza@mnof.cz

Nemocnice Na Homolce
MUDr. Pavel Formánek
151 19 Praha 5, Roentgenova 2
tel.: 257 272 205
e-mail: pavel.formanek@homolka.cz

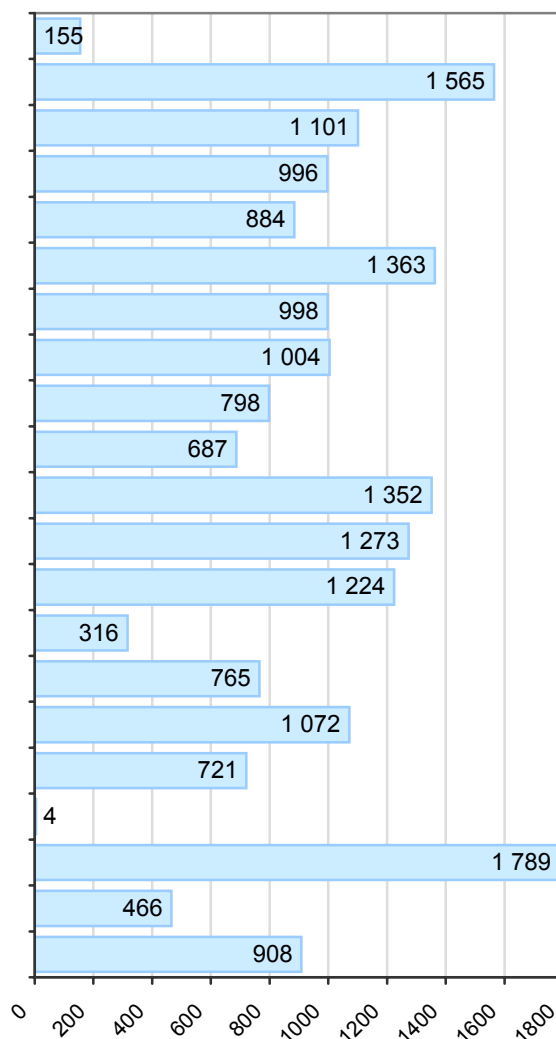
Nemocnice Podlesí a.s., Třinec
MUDr. Marian Branny
739 61 Třinec, Kinská 453
tel.: 558 304 403–4
e-mail: marian.branny@nempodlesi.cz

ÚVN Praha
MUDr. Jan Škvařil
169 02 Praha 6, U Vojenské nemocnice 1200
tel.: 973 203 052, 973 203 032
e-mail: jan.skvaril@uvn.cz

VFN v Praze
MUDr. Jan Horák, CSc.
128 08 Praha 2, U Nemocnice 2
tel.: 224 962 606
e-mail: jahozlat@seznam.cz

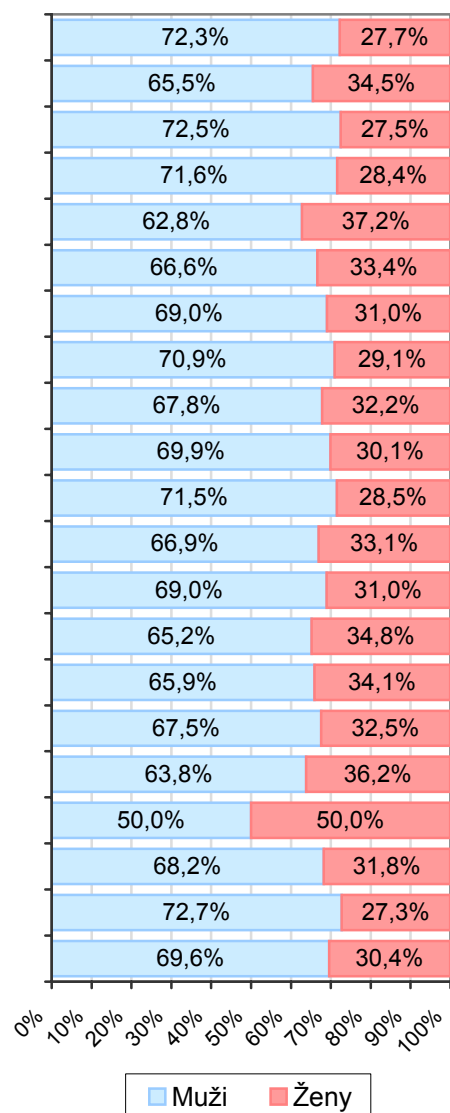
1.1 Celkové počty PCI

Pracoviště	Počet PCI	%
CKTCH Brno	155	0,8%
Nemocnice České Budějovice	1 565	8,0%
FN Brno (Bohunice)	1 101	5,7%
FN Hradec Králové	996	5,1%
FN Královské Vinohrady	884	4,5%
FN v Motole	1 363	7,0%
FN Olomouc	998	5,1%
FN Plzeň	1 004	5,2%
FN U sv. Anny, Brno	798	4,1%
FN Ostrava	687	3,5%
IKEM	1 352	7,0%
Kardio - Troll, s.r.o., Pardubice	1 273	6,5%
Kardiologie Na Bulovce, s.r.o.	1 224	6,3%
Krajská nemocnice Liberec	316	1,6%
Krajská nemocnice T. Bati, Zlín	765	3,9%
Masarykova nem. Ústí n/Lab.	1 072	5,5%
MN Ostrava, p.o. (Fifejdy)	721	3,7%
Nemocnice Na Homolce	4	0,0%
Nemocnice Podlesí, a.s., Třinec	1 789	9,2%
ÚVN Praha	466	2,4%
VFN v Praze	908	4,7%
Celkem	19 441	100,0%



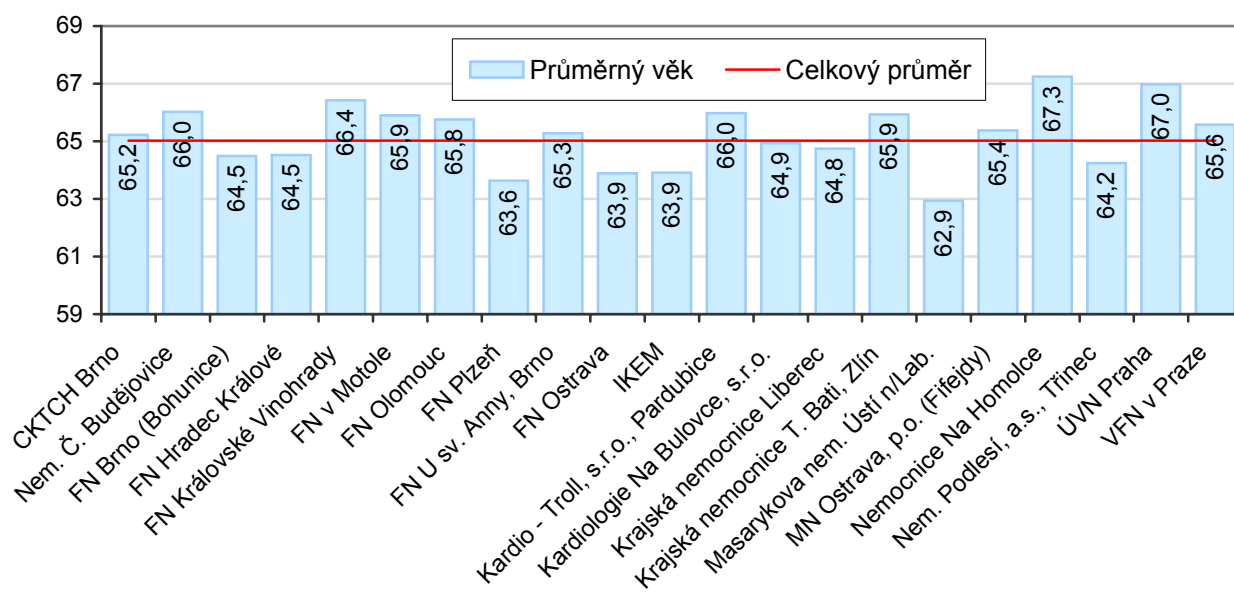
1.2 Počty PCI podle pohlaví

Pracoviště	Muži	Ženy	Celkem
CKTCH Brno	112	43	155
Nemocnice České Budějovice	1 025	540	1 565
FN Brno (Bohunice)	798	303	1 101
FN Hradec Králové	713	283	996
FN Královské Vinohrady	555	329	884
FN v Motole	908	455	1 363
FN Olomouc	689	309	998
FN Plzeň	712	292	1 004
FN U sv. Anny, Brno	541	257	798
FN Ostrava	480	207	687
IKEM	967	385	1 352
Kardio - Troll, s.r.o., Pardubice	852	421	1 273
Kardiologie Na Bulovce, s.r.o.	844	380	1 224
Krajská nemocnice Liberec	206	110	316
Krajská nemocnice T. Bati, Zlín	504	261	765
Masarykova nem. Ústí n/Lab.	724	348	1 072
MN Ostrava, p.o. (Fifejdy)	460	261	721
Nemocnice Na Homolce	2	2	4
Nemocnice Podlesí, a.s., Třinec	1 220	569	1 789
ÚVN Praha	339	127	466
VFN v Praze	632	276	908
Celkem	13 283	6 158	19 441



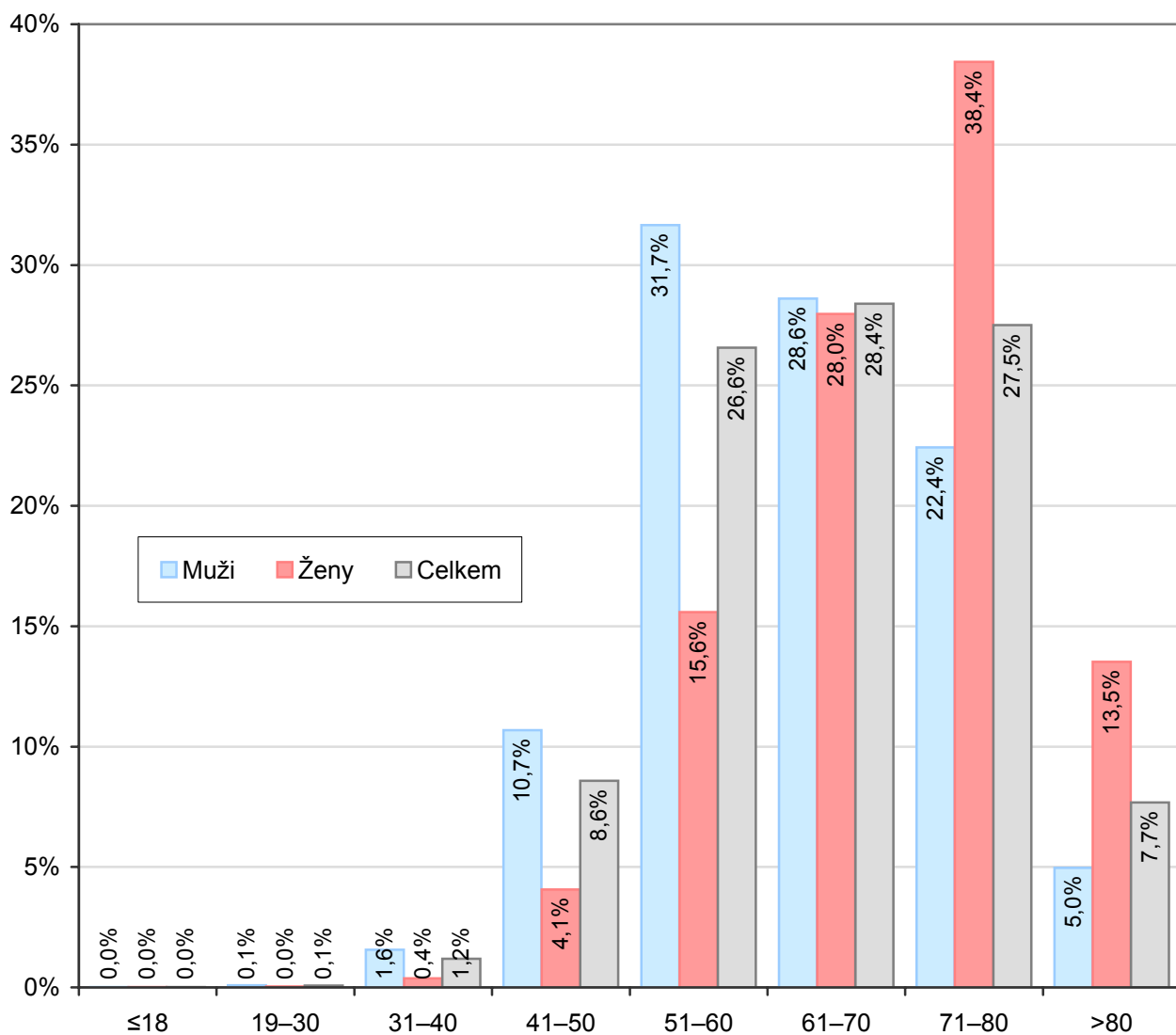
1.3 Charakteristiky věku u PCI

Pracoviště	Průměr	Medián	Směr. odch.	Min	Max
CKTCH Brno	65,2	66	9,7	40	84
Nemocnice České Budějovice	66,0	67	11,5	28	96
FN Brno (Bohunice)	64,5	64	10,8	35	94
FN Hradec Králové	64,5	65	10,8	1	91
FN Královské Vinohrady	66,4	68	11,7	28	96
FN v Motole	65,9	67	11,2	28	96
FN Olomouc	65,8	66	11,0	30	95
FN Plzeň	63,6	63	11,0	25	91
FN U sv. Anny, Brno	65,3	66	11,4	34	94
FN Ostrava	63,9	64	11,0	30	92
IKEM	63,9	63	11,0	33	92
Kardio - Troll, s.r.o., Pardubice	66,0	67	10,9	34	99
Kardiologie Na Bulovce, s.r.o.	64,9	65	10,6	30	92
Krajská nemocnice Liberec	64,8	64	12,1	34	92
Krajská nemocnice T. Bati, Zlín	65,9	66	10,9	32	91
Masarykova nem. Ústí n/Lab.	62,9	62	11,2	31	92
MN Ostrava, p.o. (Fifejdy)	65,4	65	11,4	28	94
Nemocnice Na Homolce	67,3	72	6,3	57	73
Nemocnice Podlesí, a.s., Třinec	64,2	64	10,0	35	93
ÚVN Praha	67,0	68	11,1	40	92
VFN v Praze	65,6	65	11,4	28	93
Celkem	65,0	65	11,1	1	99



1.4 Počty PCI podle věkových skupin a pohlaví

Pohlaví		Věková skupina								Celkem
		≤18	19–30	31–40	41–50	51–60	61–70	71–80	>80	
Muži	abs.	1	12	208	1 419	4 205	3 799	2 979	660	13 283
	%	0,0	0,1	1,6	10,7	31,7	28,6	22,4	5,0	100,0
Ženy	abs.	1	2	23	250	960	1 722	2 367	833	6 158
	%	0,0	0,0	0,4	4,1	15,6	28,0	38,4	13,5	100,0
Celkem	abs.	2	14	231	1 669	5 165	5 521	5 346	1 493	19 441
	%	0,0	0,1	1,2	8,6	26,6	28,4	27,5	7,7	100,0



NRKI, Přehled vybraných kardiovaskulárních intervencí v ČR, 2005
Rozdělení podle indikace

2.1 Rozdělení podle klinické indikace

Pracoviště	stab. ICHS ¹⁾		NSTE		STEMI		Jiné ²⁾		Nezadáno		Celkem
	abs.	%	abs.	%	abs.	%	abs.	%	abs.	%	
CKTCH Brno	58	37,4	52	33,5	4	2,6	41	26,5	-	-	155
Nemocnice České Budějovice	394	25,2	501	32,0	413	26,4	257	16,4	-	-	1 565
FN Brno (Bohunice)	259	23,5	321	29,2	301	27,3	220	20,0	-	-	1 101
FN Hradec Králové	283	28,4	203	20,4	339	34,0	171	17,2	-	-	996
FN Královské Vinohrady	257	29,1	147	16,6	279	31,6	201	22,7	-	-	884
FN v Motole	908	66,6	100	7,3	165	12,1	190	13,9	-	-	1 363
FN Olomouc	154	15,4	342	34,3	389	39,0	113	11,3	-	-	998
FN Plzeň	209	20,8	278	27,7	391	38,9	126	12,5	-	-	1 004
FN U sv. Anny, Brno	187	23,4	170	21,3	335	42,0	106	13,3	-	-	798
FN Ostrava	228	33,2	147	21,4	242	35,2	70	10,2	-	-	687
IKEM	334	24,7	403	29,8	348	25,7	267	19,7	-	-	1 352
Kardio - Troll, s.r.o., Pardubice	580	45,6	279	21,9	246	19,3	167	13,1	1	0,1	1 273
Kardiologie Na Bulovce, s.r.o.	1	0,1	2	0,2	4	0,3	1	0,1	1 216	99,3	1 224
Krajská nemocnice Liberec	78	24,7	58	18,4	112	35,4	31	9,8	37	11,7	316
Krajská nemocnice T. Bati, Zlín	146	19,1	231	30,2	286	37,4	102	13,3	-	-	765
Masarykova nem. Ústí n/Lab.	266	24,8	187	17,4	391	36,5	228	21,3	-	-	1 072
MN Ostrava, p.o. (Fifejdy)	177	24,5	207	28,7	226	31,3	111	15,4	-	-	721
Nemocnice Na Homolce	2	50,0	1	25,0		-	1	25,0	-	-	4
Nemocnice Podlesí, a.s., Třinec	684	38,2	397	22,2	270	15,1	438	24,5	-	-	1 789
ÚVN Praha	250	53,6	93	20,0	51	10,9	72	15,5	-	-	466
VFN v Praze	406	44,7	195	21,5	219	24,1	88	9,7	-	-	908
Celkem	5 861	30,1	4 314	22,2	5 011	25,8	3 001	15,4	1 254	6,5	19 441

¹⁾ Sloupec stabilní ICHS se skládá z těchto položek v sekci Indikace: nemá ischemie, stabilní AP.

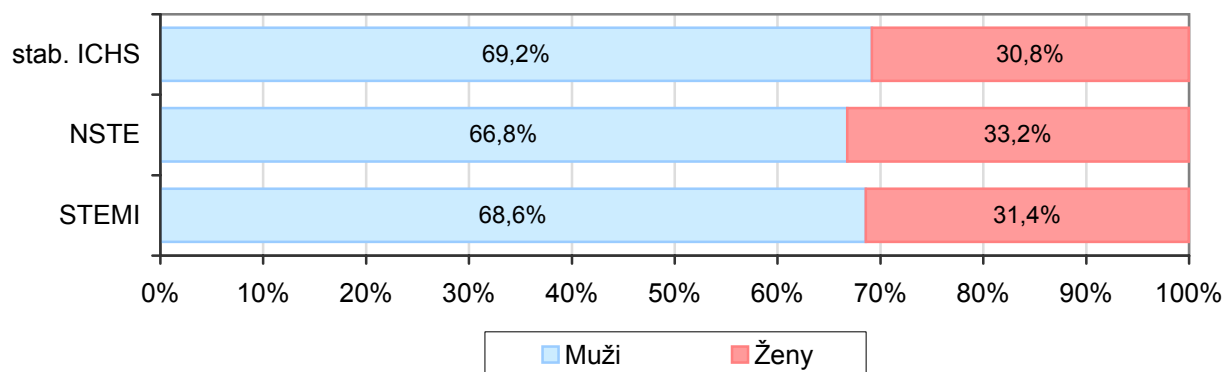
²⁾ Sloupec jiné se skládá z těchto položek v sekci Indikace: stav po IM, arytmie, akutní re-PCI do 24 hod, jiné.

2.2 Rozdělení podle klinické indikace a pohlaví

Pracoviště	stab. ICHS ¹⁾		NSTE		STEMI	
	muži	ženy	muži	ženy	muži	ženy
CKTCH Brno	46	12	38	14	3	1
Nemocnice České Budějovice	271	123	313	188	275	138
FN Brno (Bohunice)	208	51	216	105	220	81
FN Hradec Králové	206	77	143	60	235	104
FN Královské Vinohrady	154	103	94	53	178	101
FN v Motole	597	311	65	35	118	47
FN Olomouc	112	42	245	97	257	132
FN Plzeň	148	61	197	81	278	113
FN U sv. Anny, Brno	130	57	118	52	221	114
FN Ostrava	155	73	107	40	170	72
IKEM	238	96	277	126	256	92
Kardio - Troll, s.r.o., Pardubice	404	176	166	113	174	72
Kardiologie Na Bulovce, s.r.o.	1	-	1	1	2	2
Krajská nemocnice Liberec	57	21	39	19	68	44
Krajská nemocnice T. Bati, Zlín	91	55	146	85	194	92
Masarykova nem. Ústí n/Lab.	179	87	119	68	274	117
MN Ostrava, p.o. (Fifejdy)	125	52	129	78	129	97
Nemocnice Na Homolce	-	2	1	-	-	-
Nemocnice Podlesí, a.s., Třinec	448	236	276	121	198	72
ÚVN Praha	189	61	58	35	37	14
VFN v Praze	295	111	133	62	150	69
Celkem	4 054	1 807	2 881	1 433	3 437	1 574

¹⁾ Sloupec stabilní ICHS se skládá z těchto položek v sekci Indikace: nemá ischemie, stabilní AP.

Celkový podíl pohlaví podle klinické indikace

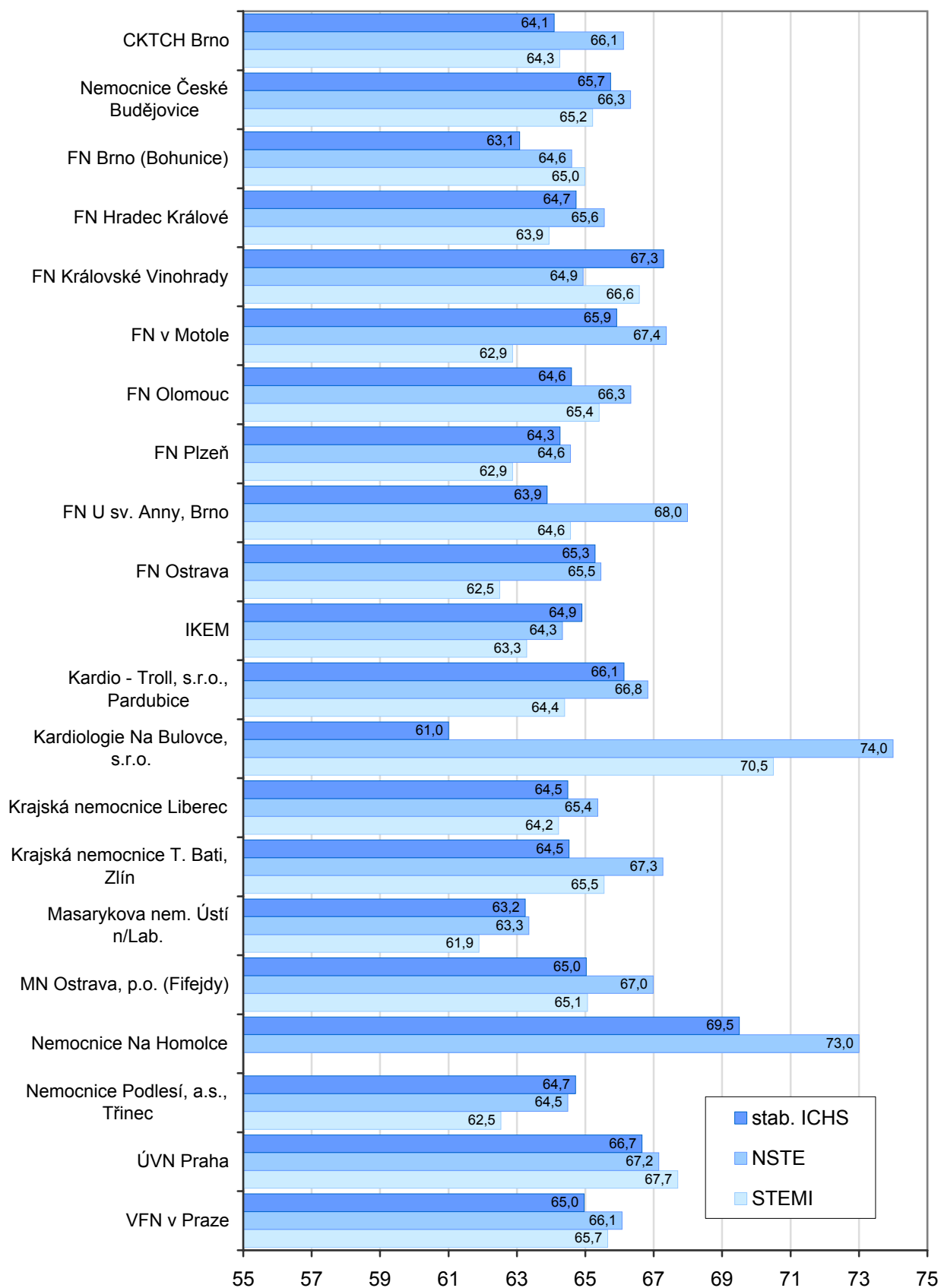


2.3 Průměrný věk podle klinické indikace

Pracoviště	stab. ICHS ¹⁾	NSTE	STEMI
CKTCH Brno	64,1	66,1	64,3
Nemocnice České Budějovice	65,7	66,3	65,2
FN Brno (Bohunice)	63,1	64,6	65,0
FN Hradec Králové	64,7	65,6	63,9
FN Královské Vinohrady	67,3	64,9	66,6
FN v Motole	65,9	67,4	62,9
FN Olomouc	64,6	66,3	65,4
FN Plzeň	64,3	64,6	62,9
FN U sv. Anny, Brno	63,9	68,0	64,6
FN Ostrava	65,3	65,5	62,5
IKEM	64,9	64,3	63,3
Kardio - Troll, s.r.o., Pardubice	66,1	66,8	64,4
Kardiologie Na Bulovce, s.r.o.	61,0	74,0	70,5
Krajská nemocnice Liberec	64,5	65,4	64,2
Krajská nemocnice T. Bati, Zlín	64,5	67,3	65,5
Masarykova nem. Ústí n/Lab.	63,2	63,3	61,9
MN Ostrava, p.o. (Fifejdy)	65,0	67,0	65,1
Nemocnice Na Homolce	69,5	73,0	-
Nemocnice Podlesí, a.s., Třinec	64,7	64,5	62,5
ÚVN Praha	66,7	67,2	67,7
VFN v Praze	65,0	66,1	65,7
Celkem	65,2	65,7	64,2

¹⁾ Sloupec stabilní ICHS se skládá z těchto položek v sekci Indikace: nemá ischemie, stabilní AP.

Průměrný věk podle klinické indikace

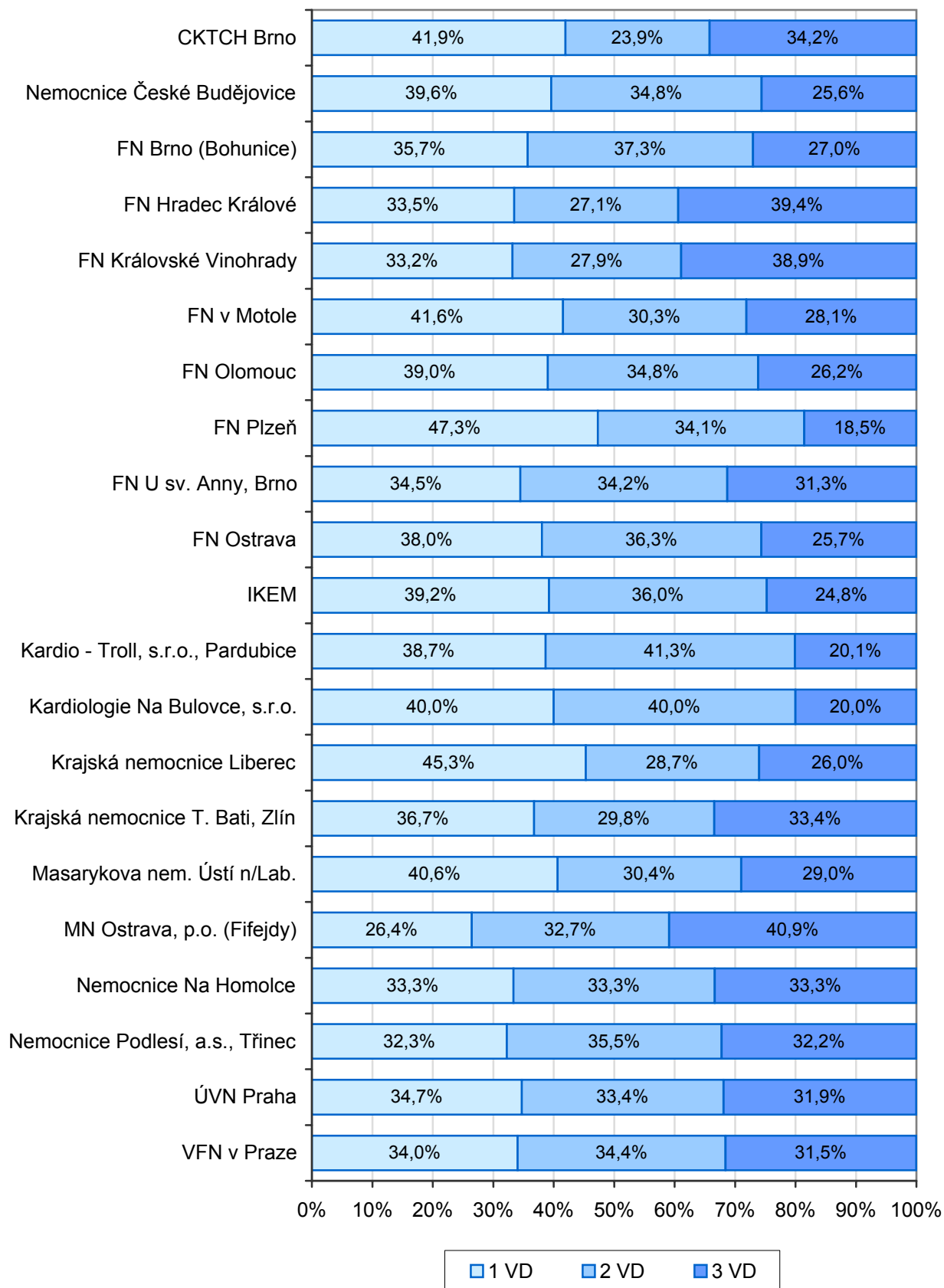


3.1 Počet postižených tepen

Pracoviště	1 VD	2 VD	3 VD	kmen LCA	Celkem ¹⁾
CKTCH Brno	65	37	53	17	172
Nemocnice České Budějovice	614	540	397	77	1 628
FN Brno (Bohunice)	390	407	295	6	1 098
FN Hradec Králové	328	266	386	73	1 053
FN Královské Vinohrady	277	233	325	33	868
FN v Motole	544	397	368	60	1 369
FN Olomouc	380	339	255	35	1 009
FN Plzeň	467	337	183	22	1 009
FN U sv. Anny, Brno	270	268	245	31	814
FN Ostrava	261	249	176	-	686
IKEM	502	461	317	47	1 327
Kardio - Troll, s.r.o., Pardubice	478	510	248	9	1 245
Kardiologie Na Bulovce, s.r.o.	2	2	1	1	6
Krajská nemocnice Liberec	136	86	78	12	312
Krajská nemocnice T. Bati, Zlín	277	225	252	35	789
Masarykova nem. Ústí n/Lab.	428	320	305	40	1 093
MN Ostrava, p.o. (Fifejdy)	187	231	289	37	744
Nemocnice Na Homolce	1	1	1	-	3
Nemocnice Podlesí, a.s., Třinec	563	620	562	64	1 809
ÚVN Praha	160	154	147	7	468
VFN v Praze	273	276	253	2	804
Celkem	6 603	5 959	5 136	608	18 306
<i>Procenta</i>	<i>37,3%</i>	<i>33,7%</i>	<i>29,0%</i>		

¹⁾ Součet může být vyšší než celkový počet PCI operací (v případě postižení kmene a dalšího povodí).

Postižené tepny



3.2 Počet postižených tepen podle klinické indikace

1/2

Pracoviště	stab. ICHS ¹⁾				NSTE			
	1 VD	2 VD	3 VD	průměr	1 VD	2 VD	3 VD	průměr
CKTCH Brno	30	8	20	1,8	15	16	21	2,1
Nemocnice České Budějovice	162	146	83	1,8	177	173	145	1,9
FN Brno (Bohunice)	94	100	64	1,9	118	106	95	1,9
FN Hradec Králové	72	79	126	2,2	61	56	86	2,1
FN Královské Vinohrady	106	69	62	1,8	49	35	59	2,1
FN v Motole	380	238	248	1,8	45	23	29	1,8
FN Olomouc	69	51	31	1,7	135	109	91	1,9
FN Plzeň	105	76	24	1,6	127	91	56	1,7
FN U sv. Anny, Brno	62	63	59	2,0	44	64	56	2,1
FN Ostrava	88	86	54	1,9	59	46	42	1,9
IKEM	137	117	62	1,8	145	143	90	1,9
Kardio - Troll, s.r.o., Pardubice	223	237	91	1,8	115	104	58	1,8
Kardiologie Na Bulovce, s.r.o.	-	-	-	-	-	-	-	-
Krajská nemocnice Liberec	39	23	10	1,6	24	15	18	1,9
Krajská nemocnice T. Bati, Zlín	54	48	38	1,9	73	72	84	2,0
Masarykova nem. Ústí n/Lab.	118	86	56	1,8	88	48	49	1,8
MN Ostrava, p.o. (Fifejdy)	48	52	70	2,1	57	64	83	2,1
Nemocnice Na Homolce	1	-	1	2,0	-	1	-	2,0
Nemocnice Podlesí, a.s., Třinec	219	244	196	2,0	122	129	142	2,1
ÚVN Praha	85	89	74	2,0	36	23	32	2,0
VFN v Praze	124	132	110	2,0	67	48	51	1,9
Celkem	2 216	1 944	1 479	1,87	1 557	1 366	1 287	1,9

¹⁾ Sloupec stabilní ICHS se skládá z těchto položek v sekci Indikace: nemá ischemie, stabilní AP.

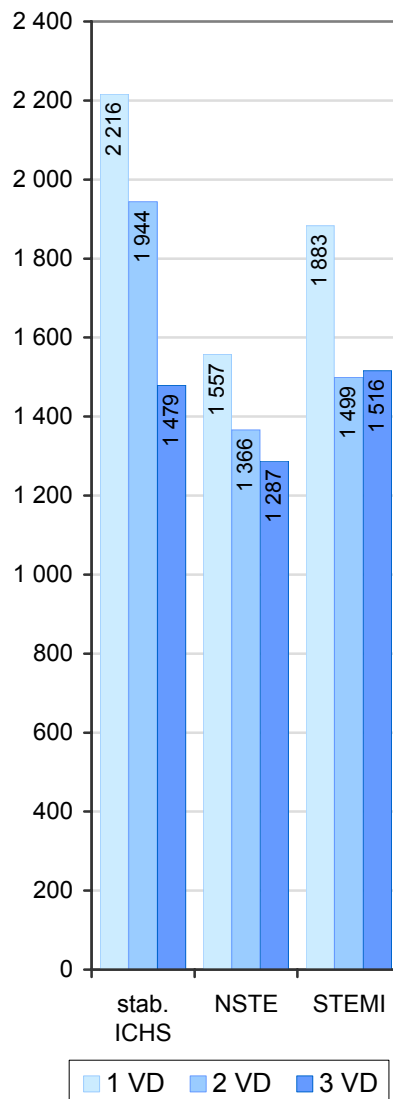
3.3 Funkce levé komory podle klinické indikace

Indikace	< 30 %	30–49 %	≥ 50 %	Neznámá	Nezadáno
stabilní ICHS	165	924	3 346	1 417	9
NSTE	142	752	2 092	1 324	4
STEMI	241	1 116	1 039	2 609	6

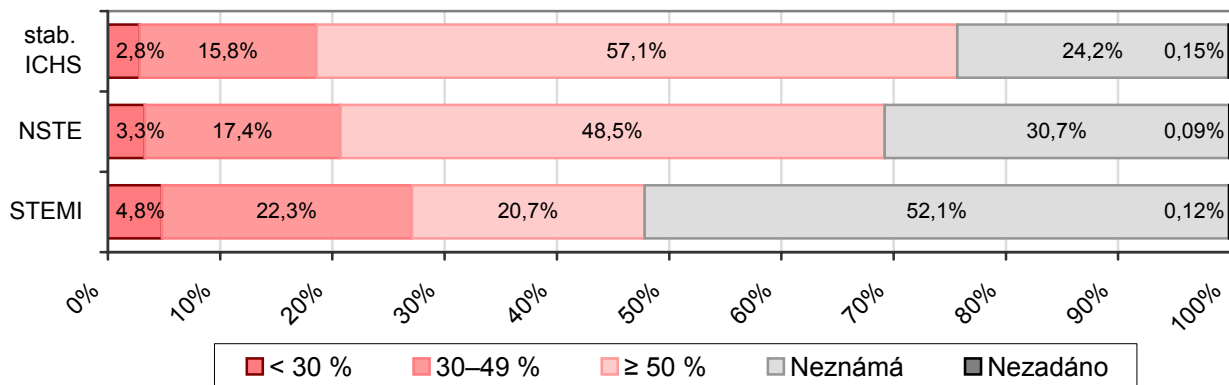
3.2 Počet postižených tepen podle klinické indikace

2/2

Pracoviště	STEMI			
	1 VD	2 VD	3 VD	průměr
CKTCH Brno	3		1	1,5
Nemocnice České Budějovice	175	123	112	1,8
FN Brno (Bohunice)	101	112	86	1,9
FN Hradec Králové	151	79	105	1,9
FN Královské Vinohrady	70	71	128	2,2
FN v Motole	77	58	27	1,7
FN Olomouc	144	136	104	1,9
FN Plzeň	178	122	87	1,8
FN U sv. Anny, Brno	139	89	102	1,9
FN Ostrava	86	86	69	1,9
IKEM	110	104	113	2,0
Kardio - Troll, s.r.o., Pardubice	102	80	61	1,8
Kardiologie Na Bulovce, s.r.o.	2	1	1	1,8
Krajská nemocnice Liberec	50	29	28	1,8
Krajská nemocnice T. Bati, Zlín	120	68	95	1,9
Masarykova nem. Ústí n/Lab.	144	105	134	2,0
MN Ostrava, p.o. (Fifejdy)	55	79	90	2,2
Nemocnice Na Homolce	-	-	-	-
Nemocnice Podlesí, a.s., Třinec	104	73	91	2,0
ÚVN Praha	19	15	16	1,9
VFN v Praze	53	69	66	2,1
Celkem	1 883	1 499	1 516	1,9



Funkce levé komory podle klinické indikace



4.1 Charakter výkonu

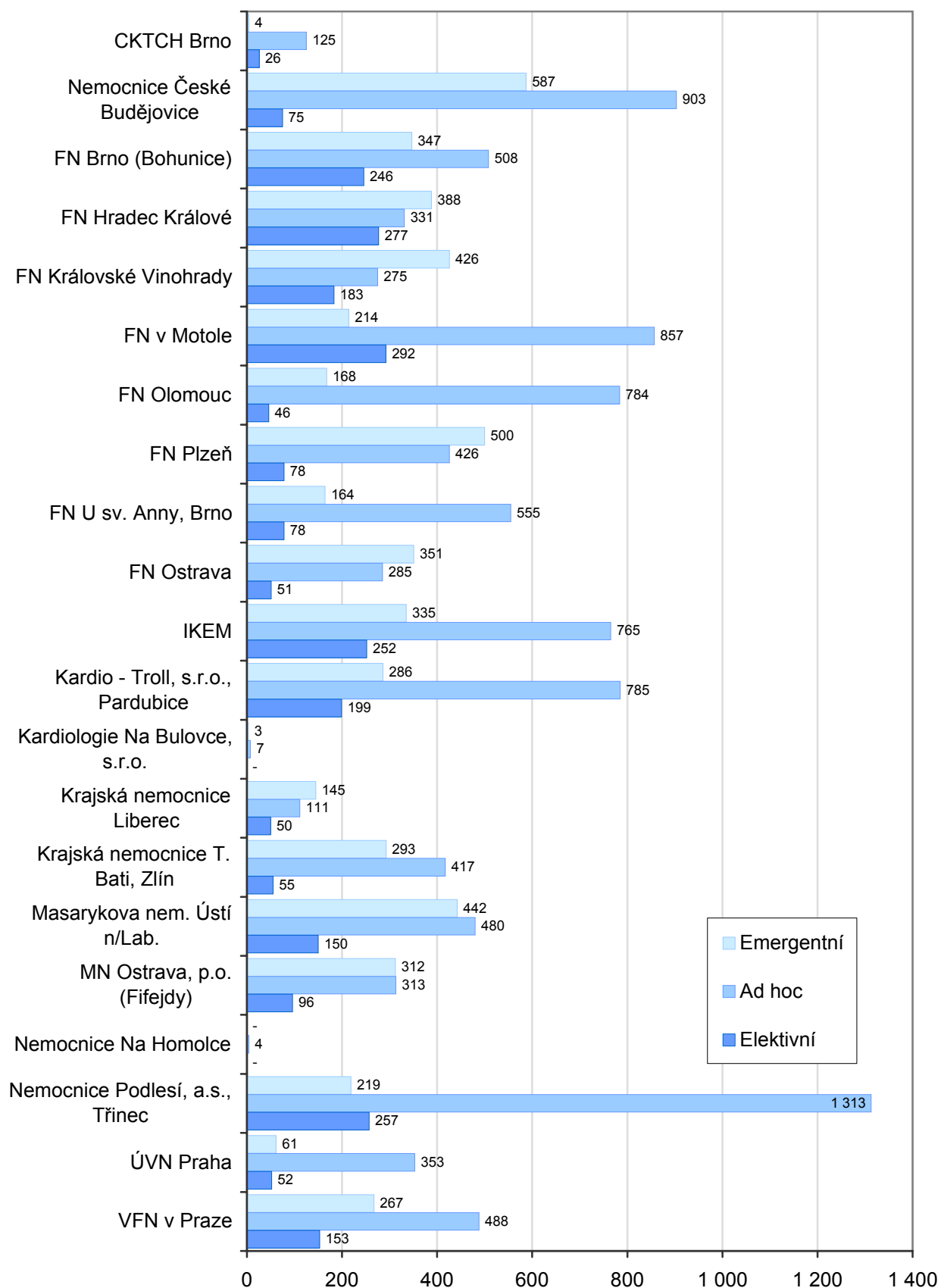
Pracoviště	Emergentní		Ad hoc		Elektivní		Nezadáno		Celkem
	abs.	%	abs.	%	abs.	%	abs	%	
CKTCH Brno	4	2,6	125	80,6	26	16,8	-	-	155
Nemocnice České Budějovice	587	37,5	903	57,7	75	4,8	-	-	1 565
FN Brno (Bohunice)	347	31,5	508	46,1	246	22,3	-	-	1 101
FN Hradec Králové	388	39,0	331	33,2	277	27,8	-	-	996
FN Královské Vinohrady	426	48,2	275	31,1	183	20,7	-	-	884
FN v Motole	214	15,7	857	62,9	292	21,4	-	-	1 363
FN Olomouc	168	16,8	784	78,6	46	4,6	-	-	998
FN Plzeň	500	49,8	426	42,4	78	7,8	-	-	1 004
FN U sv. Anny, Brno	164	20,6	555	69,5	78	9,8	1	0,1	798
FN Ostrava	351	51,1	285	41,5	51	7,4	-	-	687
IKEM	335	24,8	765	56,6	252	18,6	-	-	1 352
Kardio - Troll, s.r.o., Pardubice	286	22,5	785	61,7	199	15,6	3	0,2	1 273
Kardiologie Na Bulovce, s.r.o.	3	0,2	7	0,6	-	-	1 214	99,2	1 224
Krajská nemocnice Liberec	145	45,9	111	35,1	50	15,8	10	3,2	316
Krajská nemocnice T. Bati, Zlín	293	38,3	417	54,5	55	7,2	-	-	765
Masarykova nem. Ústí n/Lab.	442	41,2	480	44,8	150	14,0	-	-	1 072
MN Ostrava, p.o. (Fifejdy)	312	43,3	313	43,4	96	13,3	-	-	721
Nemocnice Na Homolce	-	-	4	100,0	-	-	-	-	4
Nemocnice Podlesí, a.s., Třinec	219	12,2	1 313	73,4	257	14,4	-	-	1 789
ÚVN Praha	61	13,1	353	75,8	52	11,2	-	-	466
VFN v Praze	267	29,4	488	53,7	153	16,9	-	-	908
Celkem	5 512	28,4	10 085	51,9	2 616	13,5	1 228	6,3	19 441

Emergentní = výkon navazující na diagnostickou kor. grafii u s klinickou emergencí (STEMI, NSTEMI v průběhu prvních 24 hod.)

Ad hoc = výkon navazující na diagnostickou kor. grafii mimo emergentních

Elektivní = plánovaný samostatný výkon

Charakter výkonu



4.2 Přístupová cesta

Pracoviště	Femoral	Radial	Jiná ¹⁾	Nezadáno	Celkem
CKTCH Brno	152	2	1	-	155
Nemocnice České Budějovice	1 559	2	4	-	1 565
FN Brno (Bohunice)	1 099	1	1	-	1 101
FN Hradec Králové	756	237	3	-	996
FN Královské Vinohrady	881	-	3	-	884
FN v Motole	1 359	1	3	-	1 363
FN Olomouc	989	5	4	-	998
FN Plzeň	994	-	10	-	1 004
FN U sv. Anny, Brno	788	8	-	2	798
FN Ostrava	673	-	12	2	687
IKEM	1 268	81	3	-	1 352
Kardio - Troll, s.r.o., Pardubice	1 052	212	7	2	1 273
Kardiologie Na Bulovce, s.r.o.	10	-	-	1 214	1 224
Krajská nemocnice Liberec	303	7	1	5	316
Krajská nemocnice T. Bati, Zlín	758	5	2	-	765
Masarykova nem. Ústí n/Lab.	1 055	14	3	-	1 072
MN Ostrava, p.o. (Fifejdy)	592	128	1	-	721
Nemocnice Na Homolce	4	-	-	-	4
Nemocnice Podlesí, a.s., Třinec	1 533	255	1	-	1 789
ÚVN Praha	448	17	1	-	466
VFN v Praze	899	3	6	-	908
Celkem	17 172	978	66	1 225	19 441
<i>Procenta</i>	<i>88,3%</i>	<i>5,0%</i>	<i>0,3%</i>	<i>6,3%</i>	<i>100,0%</i>

¹⁾ Sloupec jiná se skládá z těchto položek v sekci Přístupová cesta: brachial, jiná.

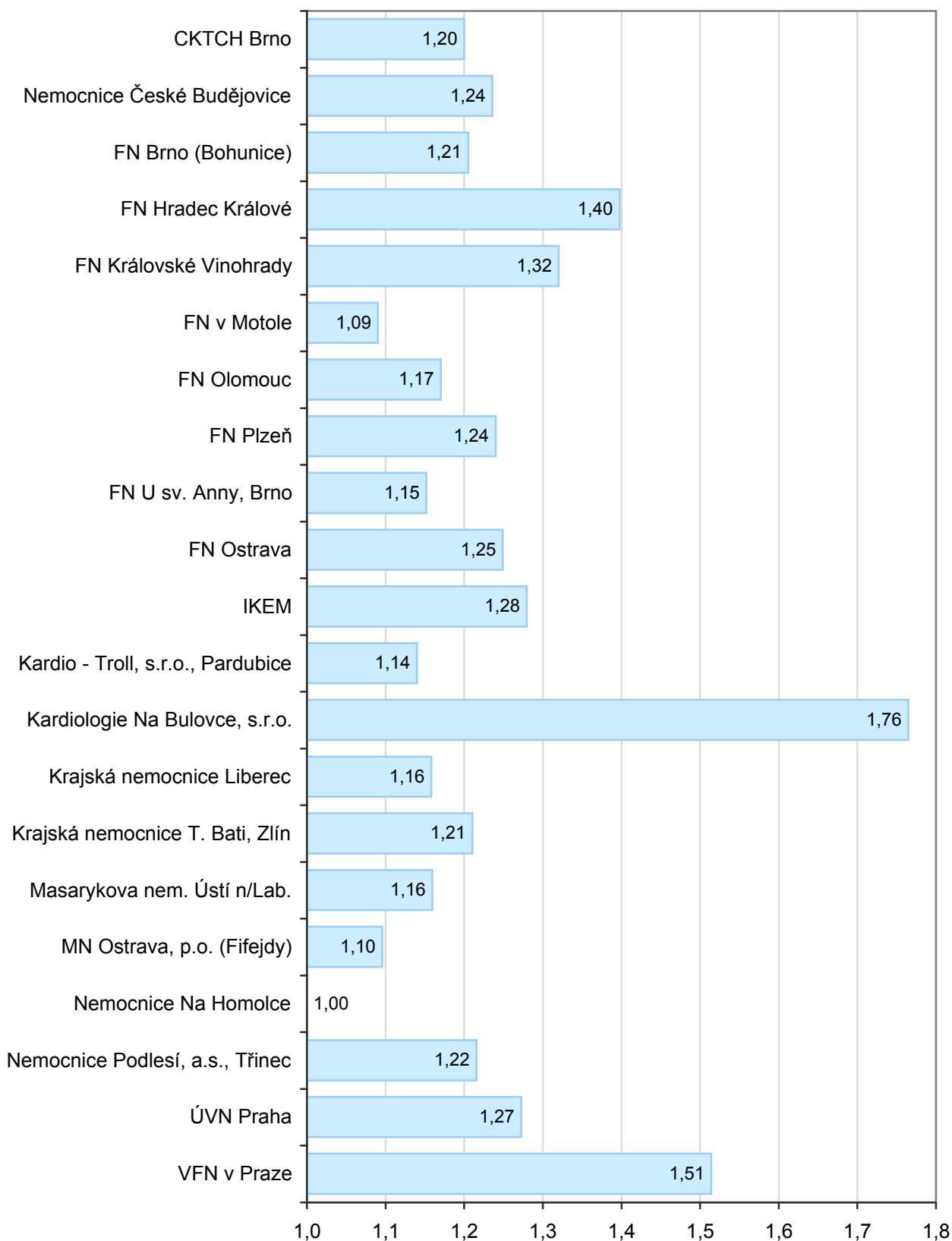
4.3 Kontrastní látka

Pracoviště	Ionická	Neionická	Nezadáno	Celkem
CKTCH Brno	-	155	-	155
Nemocnice České Budějovice	2	1 563	-	1 565
FN Brno (Bohunice)	-	1 101	-	1 101
FN Hradec Králové	-	996	-	996
FN Královské Vinohrady	884	-	-	884
FN v Motole	1	1 362	-	1 363
FN Olomouc	3	995	-	998
FN Plzeň	5	999	-	1 004
FN U sv. Anny, Brno	8	784	6	798
FN Ostrava	-	654	33	687
IKEM	86	1 266	-	1 352
Kardio - Troll, s.r.o., Pardubice	3	1 261	9	1 273
Kardiologie Na Bulovce, s.r.o.	-	26	1 198	1 224
Krajská nemocnice Liberec	1	310	5	316
Krajská nemocnice T. Bati, Zlín	3	759	3	765
Masarykova nem. Ústí n/Lab.	105	967	-	1 072
MN Ostrava, p.o. (Fifejdy)	-	721	-	721
Nemocnice Na Homolce	3	1	-	4
Nemocnice Podlesí, a.s., Třinec	-	1 789	-	1 789
ÚVN Praha	-	466	-	466
VFN v Praze	3	905	-	908
Celkem	1 107	17 080	1 254	19 441
<i>Procenta</i>	<i>5,7%</i>	<i>87,9%</i>	<i>6,5%</i>	<i>100,0%</i>

5.1 Počet intervenovaných lézí

Pracoviště	Počet lézí						Celkem PCI	Počet lézí na 1 PCI
	typ výkonu					celkem		
	1	2	3	4	5			
CKTCH Brno	130	38	18	-	-	186	155	1,2
Nemocnice České Budějovice	1 253	524	129	28	-	1 934	1 565	1,2
FN Brno (Bohunice)	893	384	42	8	-	1 327	1 101	1,2
FN Hradec Králové	675	514	168	20	15	1 392	996	1,4
FN Královské Vinohrady	658	358	114	32	5	1 167	884	1,3
FN v Motole	1 256	188	30	12	-	1 486	1 363	1,1
FN Olomouc	840	292	36	-	-	1 168	998	1,2
FN Plzeň	794	358	93	-	-	1 245	1 004	1,2
FN U sv. Anny, Brno	691	190	30	8	-	919	798	1,2
FN Ostrava	540	246	72	-	-	858	687	1,2
IKEM	1 028	550	132	20	-	1 730	1 352	1,3
Kardio - Troll, s.r.o., Pardubice	1 114	284	45	8	-	1 451	1 273	1,1
Kardiologie Na Bulovce, s.r.o.	639	692	483	176	170	2 160	1 224	1,8
Krajská nemocnice Liberec	274	72	12	8	-	366	316	1,2
Krajská nemocnice T. Bati, Zlín	620	260	42	4	-	926	765	1,2
Masarykova nem. Ústí n/Lab.	917	280	42	4	-	1 243	1 072	1,2
MN Ostrava, p.o. (Fifejdy)	656	122	12	-	-	790	721	1,1
Nemocnice Na Homolce	4	-	-	-	-	4	4	1,0
Nemocnice Podlesí, a.s., Třinec	1 456	570	132	12	5	2 175	1 789	1,2
ÚVN Praha	351	206	36	-	-	593	466	1,3
VFN v Praze	574	472	222	52	55	1 375	908	1,5
Celkem	15 363	6 600	1 890	392	250	24 495	19 441	1,3
<i>Procenta</i>	<i>62,7%</i>	<i>26,9%</i>	<i>7,7%</i>	<i>1,6%</i>	<i>1,0%</i>	<i>100,0%</i>		

Počet lézí na počet případů na jednotlivých pracovištích



5.2 Dělení podle intervenované tepny (povodí) a klinické indikace

Pracoviště	LMCA	RIA 1	RIA 2,3 + RD ¹⁾	RC + RMS ²⁾	ACD ³⁾	SVG ⁴⁾	L+R IMA ⁵⁾	Celkem
CKTCH Brno	5	40	31	40	62	7	1	186
Nemocnice České Budějovice	62	211	590	454	581	34	2	1 934
FN Brno (Bohunice)	13	342	205	324	435	5	3	1 327
FN Hradec Králové	50	318	292	263	407	53	9	1 392
FN Královské Vinohrady	20	244	222	220	439	22	-	1 167
FN v Motole	22	328	217	397	494	18	10	1 486
FN Olomouc	16	348	92	330	365	14	3	1 168
FN Plzeň	9	219	272	246	481	16	2	1 245
FN U sv. Anny, Brno	12	205	186	189	315	9	1	917
FN Ostrava	2	188	127	210	306	23	2	858
IKEM	33	342	315	425	556	53	6	1 730
Kardio - Troll, s.r.o., Pardubice	12	312	260	340	502	23	1	1 450
Kardiologie Na Bulovce, s.r.o.	39	431	415	498	711	3	17	2 114
Krajská nemocnice Liberec	4	86	61	83	124	5	1	364
Krajská nemocnice T. Bati, Zlín	18	211	222	191	277	7	-	926
Masarykova nem. Ústí n/Lab.	19	261	237	242	473	9	2	1 243
MN Ostrava, p.o. (Fifejdy)	14	158	139	183	286	7	4	791
Nemocnice Na Homolce		1	1	-	1	1	-	4
Nemocnice Podlesí, a.s., Třinec	70	575	223	470	785	40	12	2 175
ÚVN Praha	12	118	98	151	209	3	2	593
VFN v Praze	14	174	407	327	422	20	12	1 376
Celkem - absolutně	446	5 112	4 612	5 583	8 231	372	90	24 446
stabilní ICHS	152	1 390	1 348	1 778	2 307	149	39	7 163
NSTE	107	1 064	1 029	1 536	1 570	137	18	5 461
STEMI	80	1 476	1 101	904	2 381	41	5	5 988
<i>Celkem - procenta</i>	<i>1,8%</i>	<i>20,9%</i>	<i>18,9%</i>	<i>22,8%</i>	<i>33,7%</i>	<i>1,5%</i>	<i>0,4%</i>	<i>100,0%</i>

¹⁾ Sloupec RIA 2,3 + RD se skládá z těchto položek v sekci Segment: RIA 2, RIA 3, RD 1, RD 2/3.

²⁾ Sloupec RC + RMS se skládá z těchto položek v sekci Segment: RC prox, RC dist, RMS 1, RMS 2, RMS 3, RIM.

³⁾ Sloupec ACD se skládá z těchto položek v sekci Segment: ACD 1, ACD 2, ACD 3, RPLD/RPLS, RIVP, RVD.

⁴⁾ Sloupec SVG se skládá z těchto položek v sekci Segment: SVG prox, SVG body, SVG dist.

⁵⁾ Sloupec L+R IMA se skládá z těchto položek v sekci Segment: LIMA, RIMA.

5.3 Charakteristiky léze a stenosa

Typ léze	A	B1	B2	C	R	ISR	Nezadáno	Celkem
Absolutně	2 051	6 594	8 178	6 649	80	782	161	24 495
Procenta	8,4%	26,9%	33,4%	27,1%	0,3%	3,2%	0,7%	100,0%

Délka léze	≤ 10 mm	11–20 mm	> 20 mm	Nezadáno	Celkem
Absolutně	4 341	12 215	5 766	2 173	24 495
Procenta	17,7%	49,9%	23,5%	8,9%	100,0%

Stenosa	nevýz- namné do 50%	významné 51–70 %	těsná 71–90%	kritická 91–98%	obliterace 99–100%
před	2 459	2 962	9 735	1 842	7 497
po	23 299	154	203	46	793

Kalibr cévy	Průměr	Medián	Min	Max
	3,13	3,50	1,00	6,00

6.1 Počet stentů

Pracoviště	Počet			Počet lézí se stentem na případ ¹⁾	Podíl lézí se stentem ²⁾
	případů celkem	lézí celkem	lézí se stentem		
CKTCH Brno	155	186	173	1,1	0,9
Nemocnice České Budějovice	1 565	1 934	1 760	1,1	0,9
FN Brno (Bohunice)	1 101	1 327	1 156	1,0	0,9
FN Hradec Králové	996	1 392	1 051	1,1	0,8
FN Královské Vinohrady	884	1 167	979	1,1	0,8
FN v Motole	1 363	1 486	1 149	0,8	0,8
FN Olomouc	998	1 168	990	1,0	0,8
FN Plzeň	1 004	1 245	1 161	1,2	0,9
FN U sv. Anny, Brno	798	919	804	1,0	0,9
FN Ostrava	687	858	744	1,1	0,9
IKEM	1 352	1 730	1 503	1,1	0,9
Kardio - Troll, s.r.o., Pardubice	1 273	1 451	1 225	1,0	0,8
Kardiologie Na Bulovce, s.r.o.	1 224	2 160	17	0,0	0,0
Krajská nemocnice Liberec	316	366	326	1,0	0,9
Krajská nemocnice T. Bati, Zlín	765	926	806	1,1	0,9
Masarykova nem. Ústí n/Lab.	1 072	1 243	1 134	1,1	0,9
MN Ostrava, p.o. (Fifejdy)	721	790	676	0,9	0,9
Nemocnice Na Homolce	4	4	4	1,0	1,0
Nemocnice Podlesí, a.s., Třinec	1 789	2 175	1 601	0,9	0,7
ÚVN Praha	466	593	472	1,0	0,8
VFN v Praze	908	1 375	984	1,1	0,7
Celkem	19 441	24 495	18 715	1,0	0,8

¹⁾ Počet lézí s implantovaným stentem na případ.

²⁾ Podíl lézí s implantovaným stentem na všechny léze.

6.2 Podíl DES z celkového počtu stentů

Pracoviště	DES	Bare ¹⁾	% DES	Celkem
CKTCH Brno	5	168	2,9%	173
Nemocnice České Budějovice	80	1 680	4,5%	1 760
FN Brno (Bohunice)	170	986	14,7%	1 156
FN Hradec Králové	128	923	12,2%	1 051
FN Královské Vinohrady	154	825	15,7%	979
FN v Motole	56	1 093	4,9%	1 149
FN Olomouc	10	980	1,0%	990
FN Plzeň	197	964	17,0%	1 161
FN U sv. Anny, Brno	39	765	4,9%	804
FN Ostrava	103	641	13,8%	744
IKEM	150	1 353	10,0%	1 503
Kardio - Troll, s.r.o., Pardubice	139	1 086	11,3%	1 225
Kardiologie Na Bulovce, s.r.o.	1	16	5,9%	17
Krajská nemocnice Liberec	34	292	10,4%	326
Krajská nemocnice T. Bati, Zlín	41	765	5,1%	806
Masarykova nem. Ústí n/Lab.	170	964	15,0%	1 134
MN Ostrava, p.o. (Fifejdy)	69	607	10,2%	676
Nemocnice Na Homolce	2	2	50,0%	4
Nemocnice Podlesí, a.s., Třinec	52	1 549	3,2%	1 601
ÚVN Praha	42	430	8,9%	472
VFN v Praze	1	983	0,1%	984
Celkem	1 643	17 072	8,8%	18 715

¹⁾ Sloupec bare se skládá z těchto položek v sekci
Typ hlavního stentu: stainless steel, coated, stent graft, jiný.

6.3 Délka hlavního stentu a technika implantace

Pracoviště	Průměrná délka stentu	Indikace stentu		Celkem
		direct stenting	jiná ¹⁾	
CKTCH Brno	15,6	120	53	173
Nemocnice České Budějovice	19,5	1 427	333	1 760
FN Brno (Bohunice)	20,4	695	461	1 156
FN Hradec Králové	19,8	598	453	1 051
FN Královské Vinohrady	18,6	511	468	979
FN v Motole	17,6	530	619	1 149
FN Olomouc	15,5	771	219	990
FN Plzeň	18,1	632	529	1 161
FN U sv. Anny, Brno	18,7	430	375	805
FN Ostrava	18,9	303	441	744
IKEM	18,0	880	623	1 503
Kardio - Troll, s.r.o., Pardubice	17,2	613	610	1 223
Kardiologie Na Bulovce, s.r.o.	19,0	-	1	1
Krajská nemocnice Liberec	20,2	53	263	316
Krajská nemocnice T. Bati, Zlín	21,2	385	421	806
Masarykova nem. Ústí n/Lab.	19,9	602	533	1 135
MN Ostrava, p.o. (Fifejdy)	17,5	323	354	677
Nemocnice Na Homolce	19,0	-	4	4
Nemocnice Podlesí, a.s., Třinec	22,2	160	1 441	1 601
ÚVN Praha	20,8	224	248	472
VFN v Praze	16,4	508	476	984
Celkem	18,9	9 765	8 925	18 690
<i>Procenta</i>		<i>52,2%</i>	<i>47,8%</i>	<i>100,0%</i>

¹⁾ Sloupec jiná se skládá z těchto položek v sekci Indikace stentu: predilatace, disekce, suboptimální výsledek, jiné.

NRKI, Přehled vybraných kardiovaskulárních intervencí v ČR, 2005
Přidružené výkony

7. Přidružené výkony

Přidružené výkony	IVUS	FFR	Cutting	Distální protekce	Thrombectomie	Nutnost dalšího stentu	Jiný výkon	Celkem
Celkem	290	129	175	57	61	1 146	312	2 170
Procenta	13,4%	5,9%	8,1%	2,6%	2,8%	52,8%	14,4%	100,0%

Přidružené výkony	Inhibitory IIb/IIIa	z toho		IABK	Closing device	Jiné ¹⁾	Celkem
		abciximab	eptifibatide				
Celkem	958	406	525	162	629	149	1 898
Procenta	50,5%	21,4%	27,7%	8,5%	33,1%	7,9%	100,0%

¹⁾ Sloupec jiné se skládá z těchto položek v sekci přidružené výkony: assisted circulation, jiné.

8.1 Primární výsledek a periprocedurální komplikace PCI

Výsledek PCI	Počet lézí	%
optimální ¹⁾	19 917	91,8%
suboptimální ²⁾	809	3,7%
technický neúspěch	979	4,5%
Celkem vykázáno	21 705	100,0%

¹⁾ Residuální stenosa do 20 %.

²⁾ Residuální stenosa 20–50 %.

Komplikace PCI	Počet lézí	%
uzávěr boční větve	211	1,0%
slow flow / no reflow	384	1,8%
trombóza stentu	23	0,1%
uzávěr dilatované tepny	36	0,2%
perforace / tamponáda	20	0,1%
rozsáhlá disekce	63	0,3%
jiné	281	1,3%
Celkem vykázáno	1 018	4,7%

8.2 Komplikace během první hospitalizace

Klinická komplikace		Úmrtí při hospitalizaci	IM po PCI	Emergentní CABG	Jiné komplikace	Celkem
stabilní ICHS ³⁾	abs.	6	27	6	76	115
	%	0,1	0,5	0,1	1,3	2,0
NSTEMI ⁴⁾	abs.	55	18	4	96	173
	%	1,3	0,4	0,1	2,2	4,0
STEMI ⁵⁾	abs.	193	14	14	166	387
	%	3,9	0,3	0,3	3,3	7,7
Vše ⁶⁾	abs.	274	69	26	378	747
	%	1,4	0,4	0,1	1,9	3,8

³⁾ Zahrnuje tyto položky ze sekce Indikace: nemá ischemie a stabilní AP.

⁴⁾ Zahrnuje tyto položky ze sekce Indikace: ACS - NSTEMI.

⁵⁾ Zahrnuje tyto položky ze sekce Indikace: ACS - STEMI.

⁶⁾ Tyto řádky jsou nezávislé na klinické indikaci, proto nedávají součet předchozích řádků.

8.3 30denní mortalita (z registru zemřelých)

	< 75 let	≥ 75 let	Celkem
Počet případů	14 961	4 480	19 441
Počet zemřelých	297	247	544
<i>Mortalita</i>	2,0%	5,5%	2,8%

Indikace	< 75 let		≥ 75 let		Celkem	
	počet zemřelých	<i>mortalita</i>	počet zemřelých	<i>mortalita</i>	počet zemřelých	<i>mortalita</i>
stabilní ICHS ¹⁾	20	0,4%	12	1,0%	32	0,5%
NSTE ²⁾	43	1,3%	44	4,0%	87	2,0%
STEMI ³⁾	194	5,0%	152	13,1%	346	6,9%

8.4 Roční mortalita (z registru zemřelých)

	< 75 let	≥ 75 let	Celkem
Počet případů	14 961	4 480	19 441
Počet zemřelých	617	509	1 126
<i>Mortalita</i>	4,1%	11,4%	5,8%

Indikace	< 75 let		≥ 75 let		Celkem	
	počet zemřelých	<i>mortalita</i>	počet zemřelých	<i>mortalita</i>	počet zemřelých	<i>mortalita</i>
stabilní ICHS ¹⁾	93	2,0%	56	4,5%	149	2,5%
NSTE ²⁾	102	3,2%	107	9,7%	209	4,8%
STEMI ³⁾	315	8,2%	261	22,5%	576	11,5%

¹⁾ Zahnuje tyto položky ze sekce Indikace: nemá ischemie a stabilní AP.

²⁾ Zahnuje tyto položky ze sekce Indikace: ACS - NSTE.

³⁾ Zahnuje tyto položky ze sekce Indikace: ACS - STEMI.

9.1 TIMI flow před a po podle klinické indikace

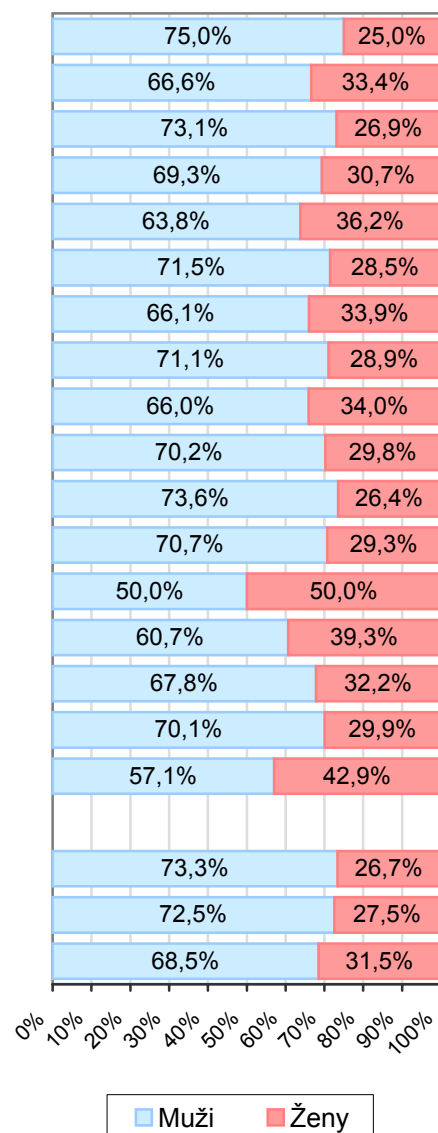
	stabilní ICHS					
	0	1	2	3	4	průměr
TIMI flow před	481	185	636	5 610	253	2,7
TIMI flow po	213	36	71	6 360	485	3,0
	NSTE					
	0	1	2	3	4	průměr
TIMI flow před	754	229	839	3 526	115	2,4
TIMI flow po	155	40	120	4 813	335	2,9
	STEMI					
	0	1	2	3	4	průměr
TIMI flow před	3 251	499	1 043	1 180	16	1,0
TIMI flow po	249	107	399	5 005	229	2,8

9.2 Informace o stentu

	DES		
	stab. ICHS	NSTE	STEMI
Celkem	622	455	247
	Absolutní počty direct stenting		
	stab. ICHS	NSTE	STEMI
Celkem	3 111	2 548	2 537
	Direct stenting v %		
	stab. ICHS	NSTE	STEMI
Celkem	53,1%	59,1%	50,6%

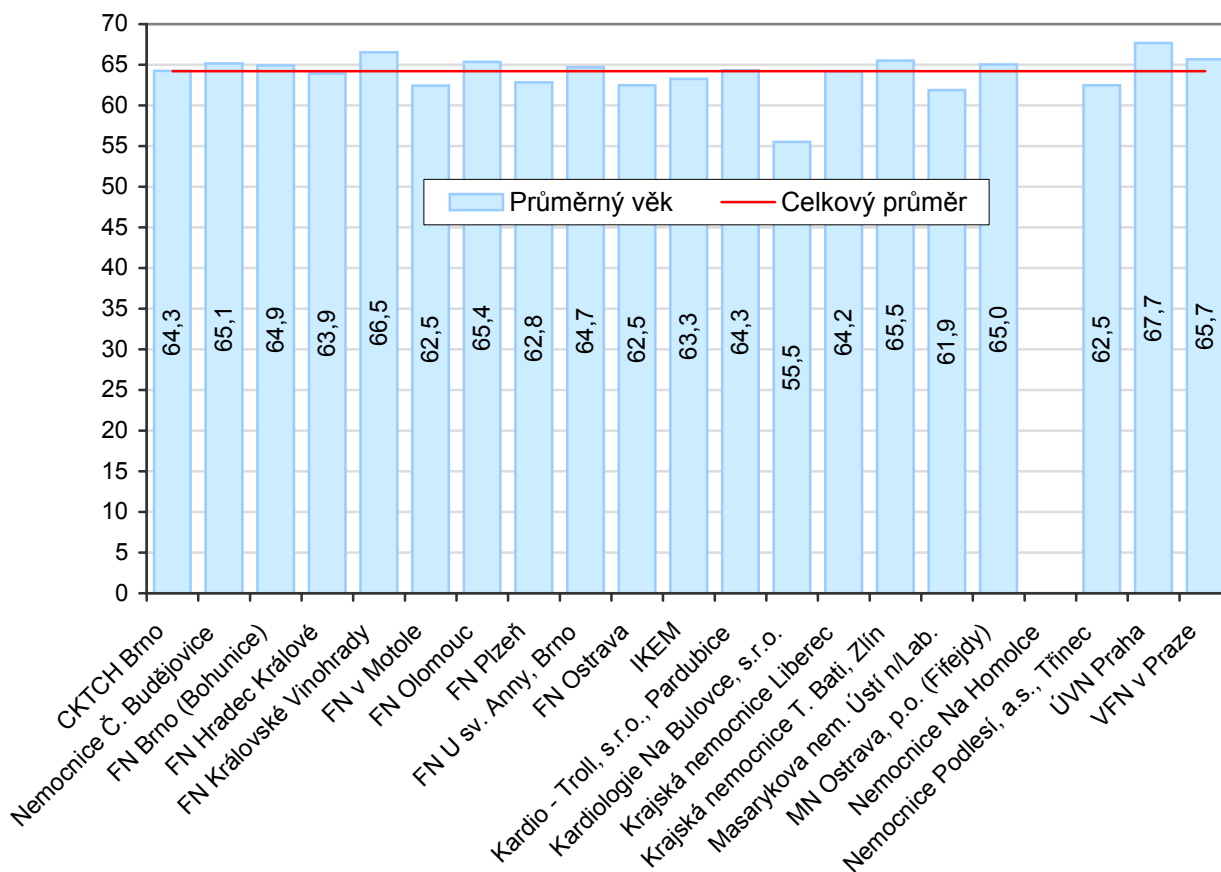
10.1 Počty STEMI podle pohlaví

Pracoviště	Muži	Ženy	M:Ž	Celkem
CKTCH Brno	3	1	3,00	4
Nemocnice České Budějovice	275	138	1,99	413
FN Brno (Bohunice)	220	81	2,72	301
FN Hradec Králové	235	104	2,26	339
FN Královské Vinohrady	178	101	1,76	279
FN v Motole	118	47	2,51	165
FN Olomouc	257	132	1,95	389
FN Plzeň	278	113	2,46	391
FN U sv. Anny, Brno	221	114	1,94	335
FN Ostrava	170	72	2,36	242
IKEM	256	92	2,78	348
Kardio - Troll, s.r.o., Pardubice	174	72	2,42	246
Kardiologie Na Bulovce, s.r.o.	2	2	1,00	4
Krajská nemocnice Liberec	68	44	1,55	112
Krajská nemocnice T. Bati, Zlín	194	92	2,11	286
Masarykova nem. Ústí n/Lab.	274	117	2,34	391
MN Ostrava, p.o. (Fifejdy)	129	97	1,33	226
Nemocnice Na Homolce	-	-	-	-
Nemocnice Podlesí, a.s., Třinec	198	72	2,75	270
ÚVN Praha	37	14	2,64	51
VFN v Praze	150	69	2,17	219
Celkem	3 437	1 574	2,18	5 011
<i>Procenta</i>	<i>68,6%</i>	<i>31,4%</i>		<i>100,0%</i>

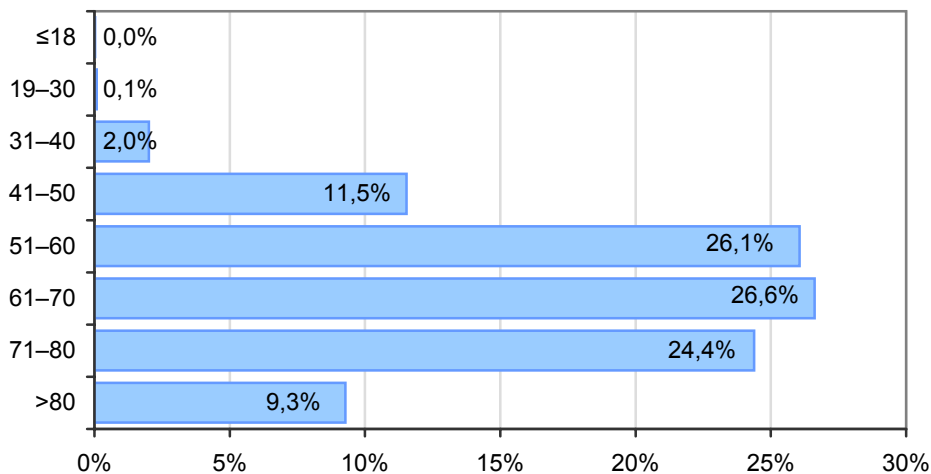


10.2 STEMI podle věku

	Věková skupina								Celkem
	≤18	19–30	31–40	41–50	51–60	61–70	71–80	>80	
Absolutně	1	4	101	578	1 306	1 334	1 222	465	5 011
Procenta	0,0%	0,1%	2,0%	11,5%	26,1%	26,6%	24,4%	9,3%	100,0%



Celkový počet STEMI kategorizovaný podle věku



Průměr	64,2
Medián	64

10.3 STEMI - lokalizace

	Přední stěna	Spodní / zadní stěna	Boční stěna	Nejasné / LBBB	Nezadáno	Celkem
Celkem	2 168	2 340	346	69	88	5 011
Procenta	43,3%	46,7%	6,9%	1,4%	1,8%	100,0%

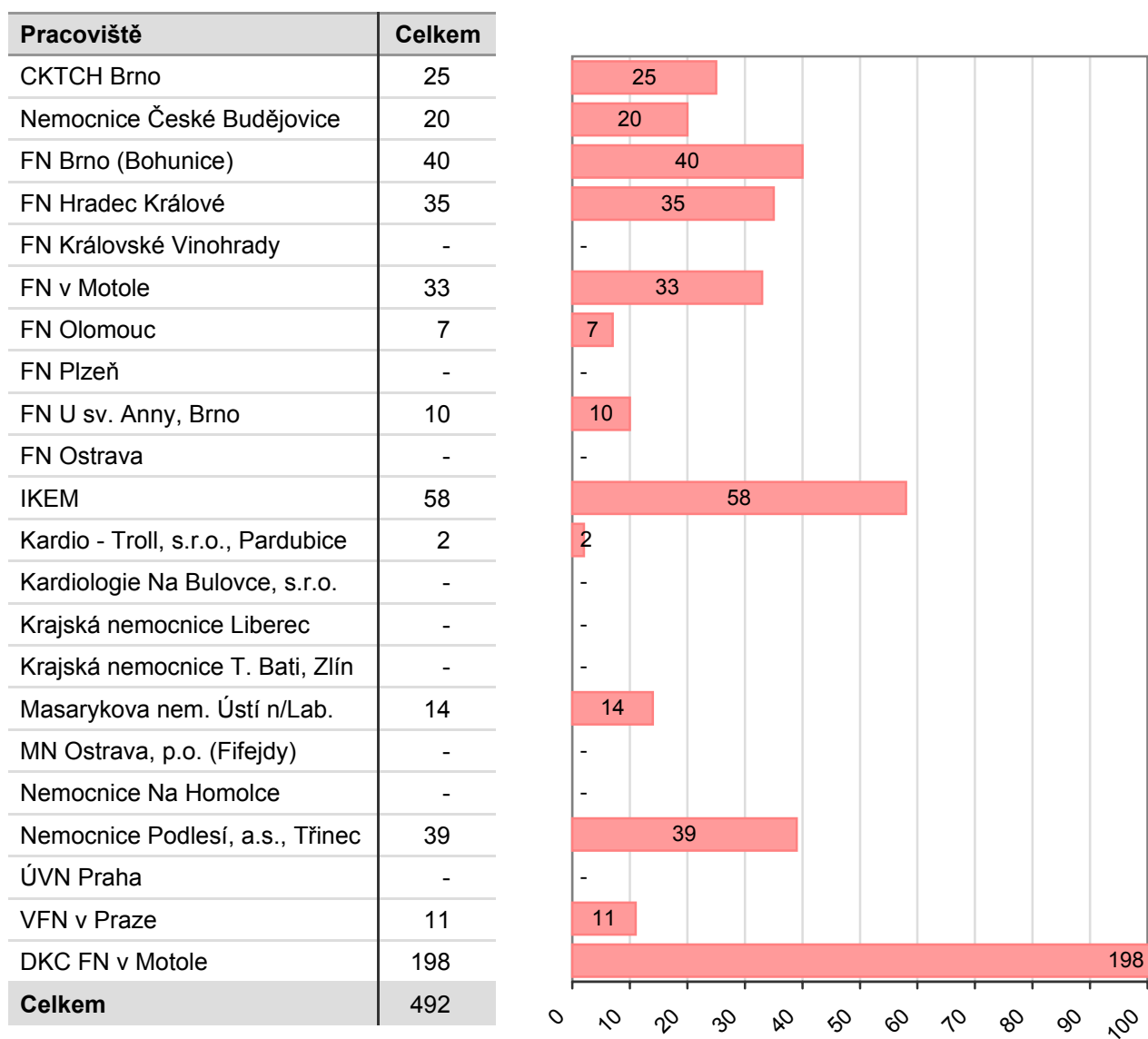
10.4 STEMI - Killip třída

	I. st.	II. st.	III. st.	IV. st.	Nezadáno	Celkem
Celkem	3 745	672	160	306	128	5 011
Procenta	74,7%	13,4%	3,2%	6,1%	2,6%	100,0%

10.5 Časy STEMI v minutách

	Bolest - příchod do nemocnice	
	průměr	medián
Celkem	234,2	175
	Příchod nemocnice - reperfúze	
	průměr	medián
Celkem	71,6	51
	Celková doba ischemie	
	průměr	medián
Celkem	321,0	235

11.1 Celkové počty nekoronárních případů



11.2 Celkové počty nekoronárních případů podle pohlaví

Pracoviště	Muži	Ženy	Celkem
DKC Motol	94	104	198
Ostatní	125	169	294
Celkem	219	273	492

11.3 Počty nekoronárních případů podle věku

Pracoviště	Věková skupina								Celkem
	≤18	19–30	31–40	41–50	51–60	61–70	71–80	>80	
DKC Motol	183	13	-	-	1	1	-	-	198
Ostatní	7	26	23	45	62	77	51	3	294
Celkem	190	39	23	45	63	78	51	3	492

11.4 Charakteristiky věku u nekoronárních případů

Pracoviště	Průměr	Medián	Min	Max
DKC Motol	7,9	6	0	61
Ostatní	55,1	59	6	82
Celkem	36,9	38	0	82

11.5 Výčet nekoronárních intervencí

Pracoviště	Okluse				VPL		
	ASD	PFO	VSD	PDA	AS	PS	MS
DKC Motol	16	-	1	46	11	13	-
Ostatní	106	89	9	47	2	3	4
Celkem	122	89	10	93	13	16	4

Pracoviště	APL / Stenty			Další					Celkem
	(re)COA	plicnice	jiná	PTSMA	a. car.	ren. t.	koar. a.	jiné	
DKC Motol	-	-	-	-	-	-	12	100	199
Ostatní	1	1	9	28	23	36	-	5	363
Celkem	1	1	9	28	23	36	12	105	562

a. car. = PTA a. carotis

ren. t. = PTA renálních tepen

koar. a. = PTA koarktace aorty

Nekoronární intervence, které nejsou uvedeny v tabulce, nemají jediný záznam v registru.

Přehled vybraných kardiovaskulárních intervencí v ČR 2005



zdravotnická
statistika
zdravotnická
statistika



health
statistics
health
statistics



Ústav zdravotnických informací a statistiky ČR
128 01 Praha 2, Palackého nám. 4, P.O.BOX 60
www.uzis.cz

© ÚZIS ČR, NRKI 2009
ISSN 1803-8603
ISBN 978-80-7280-797-0

ÚZIS ČR
2009