

ZDRAVOTNICTVÍ ČR:
Stručný přehled činnosti
oboru tělovýchovné lékařství
za období
2007–2017
NZIS REPORT č. K/14 (08/2018)



Stručný přehled činnosti oboru tělovýchovné lékařství za období 2007–2017

Datový zdroj: výkaz A (MZ) 1-01: tělovýchovné lékařství (A036)

Sběr dat v souladu se zákonem č. 89/1995 Sb., o státní statistické službě, ve znění pozdějších předpisů.

Zpravodajské jednotky: Výkaz vyplňují samostatně všechna oddělení tělovýchovně-lékařská včetně ambulantních částí nemocnic – zpravodajské jednotky (dále ZJ), bez ohledu na jejich zřizovatele. Sběr dat probíhá v ročních intervalech (vždy pro období 1. 1. – 31. 12.).

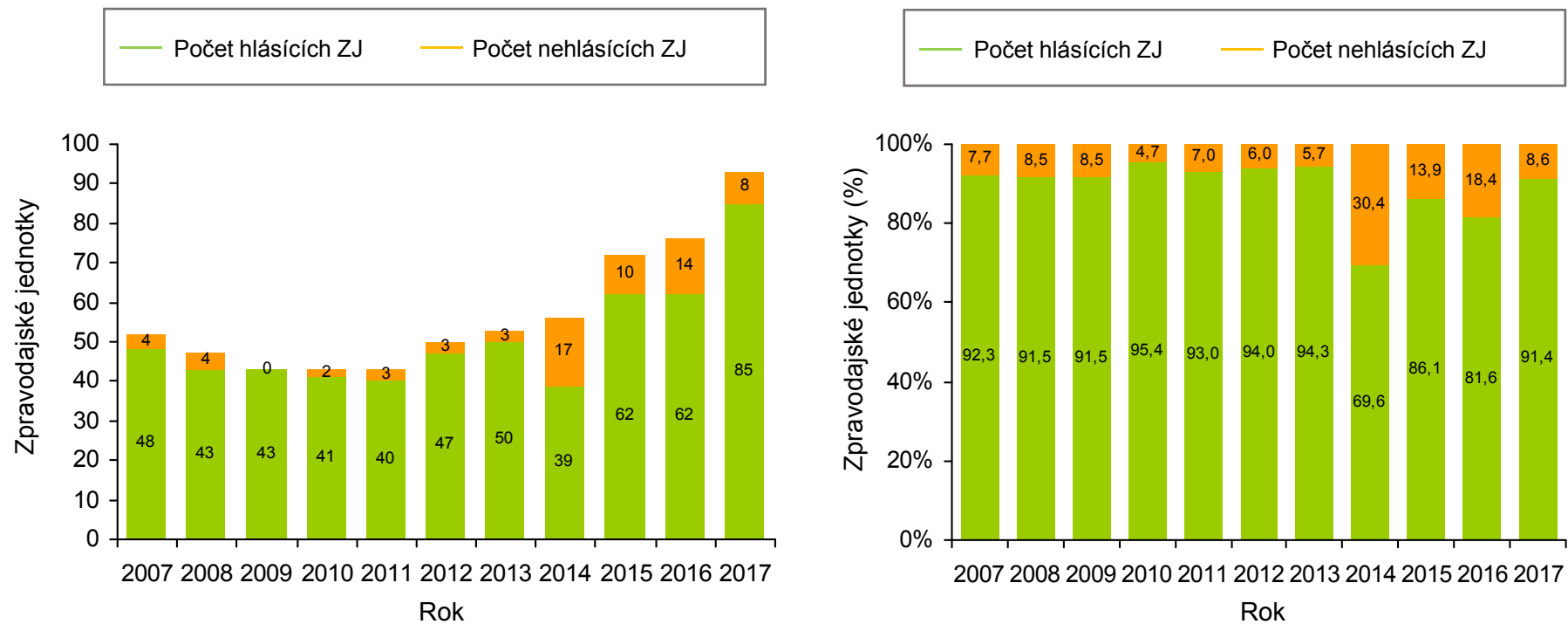
Shrnutí

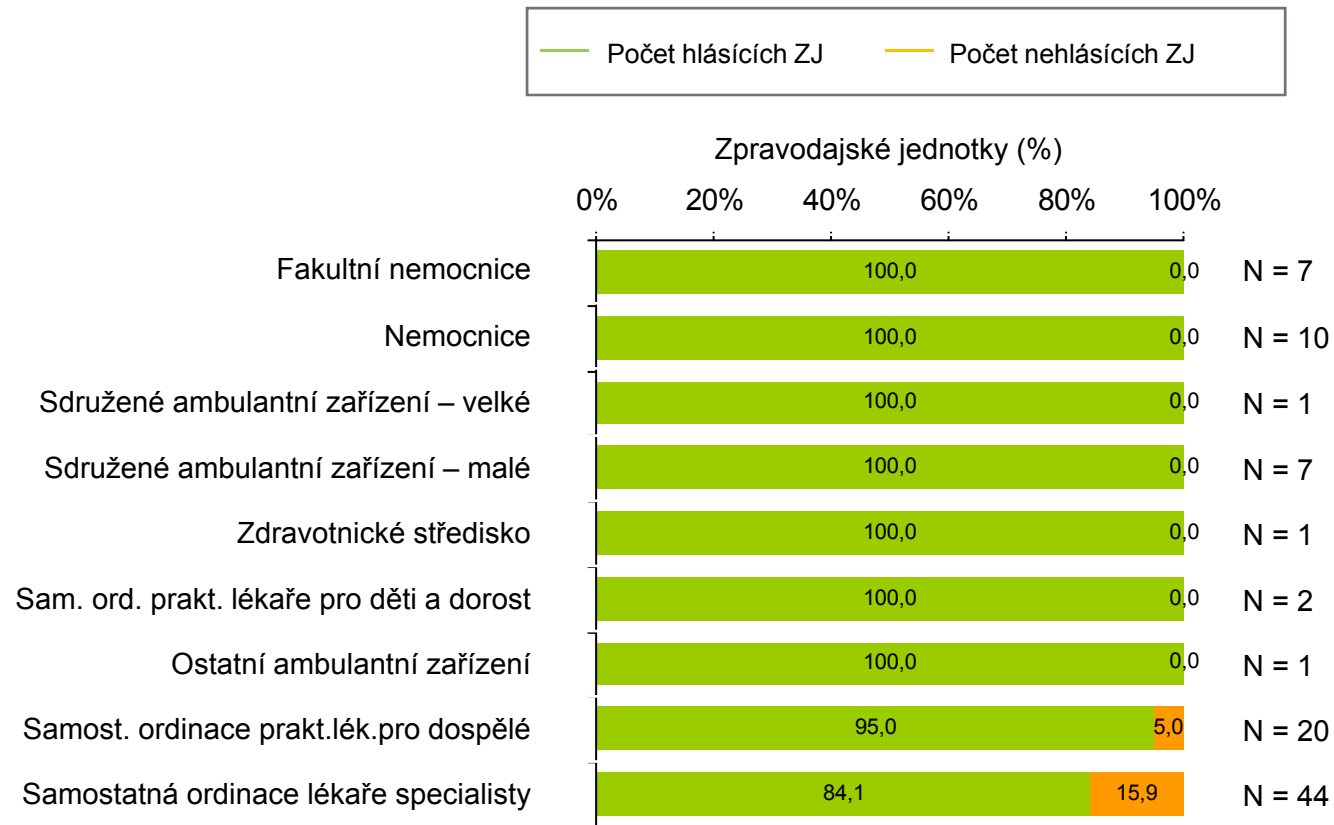
V roce 2017 vyplnilo výkaz A036 celkem 85 (91,4 %) zpravodajských jednotek (Obrázek 1). Kompletní hlášení poskytly fakultní nemocnice, nemocnice, sdružené ambulance, zdravotnické středisko, samostatné ordinace praktického lékaře pro děti a dorost a ostatní ambulantní zařízení. Nejméně vyplňují, relativně k jejich celkovému počtu, samostatné ordinace praktického lékaře specialisty (Obrázek 2). Úplná vyplněnost je ve Středočeském, Karlovarském, Ústeckém, Královéhradeckém, Olomouckém a Zlínském kraji, naopak nejnižší v Pardubickém kraji (Obrázek 3). Rozmístění hlásících zpravodajských jednotek v jednotlivých okresech ČR je vizualizováno na Obrázku 4. Cca 44 % z nich tvoří samostatné ordinace lékaře specialisty, cca 22 % jsou samostatné ordinace praktického lékaře pro dospělé, téměř 12 % nemocnice, ostatních zdravotnických zařízení je cca 22 %. Vzhledem k počtu ošetření/vyšetření jsou nejvýznamnější samostatné ordinace lékaře specialisty a fakultní nemocnice (Obrázek 5).

Přehled počtu ošetření/vyšetření v letech 2007–2016 podle typu vyšetření je uveden na Obrázku 6. V roce 2017 bylo provedeno celkem 95 691 vyšetření, resp. cca 7 vyšetření na 1 000 osob v populaci. Nejčastěji se jedná o preventivní prohlídky (53 804 případů), dále pak o léčebná/kontrolní vyšetření, která tvoří 26 377 případů. Počet vyšetření na vyžádání jiného lékaře činil v loňském roce 15 018 případů a 492 vyšetření proběhlo z důvodu zdr. zajištění sportovních akcí a výcvikových táborů.

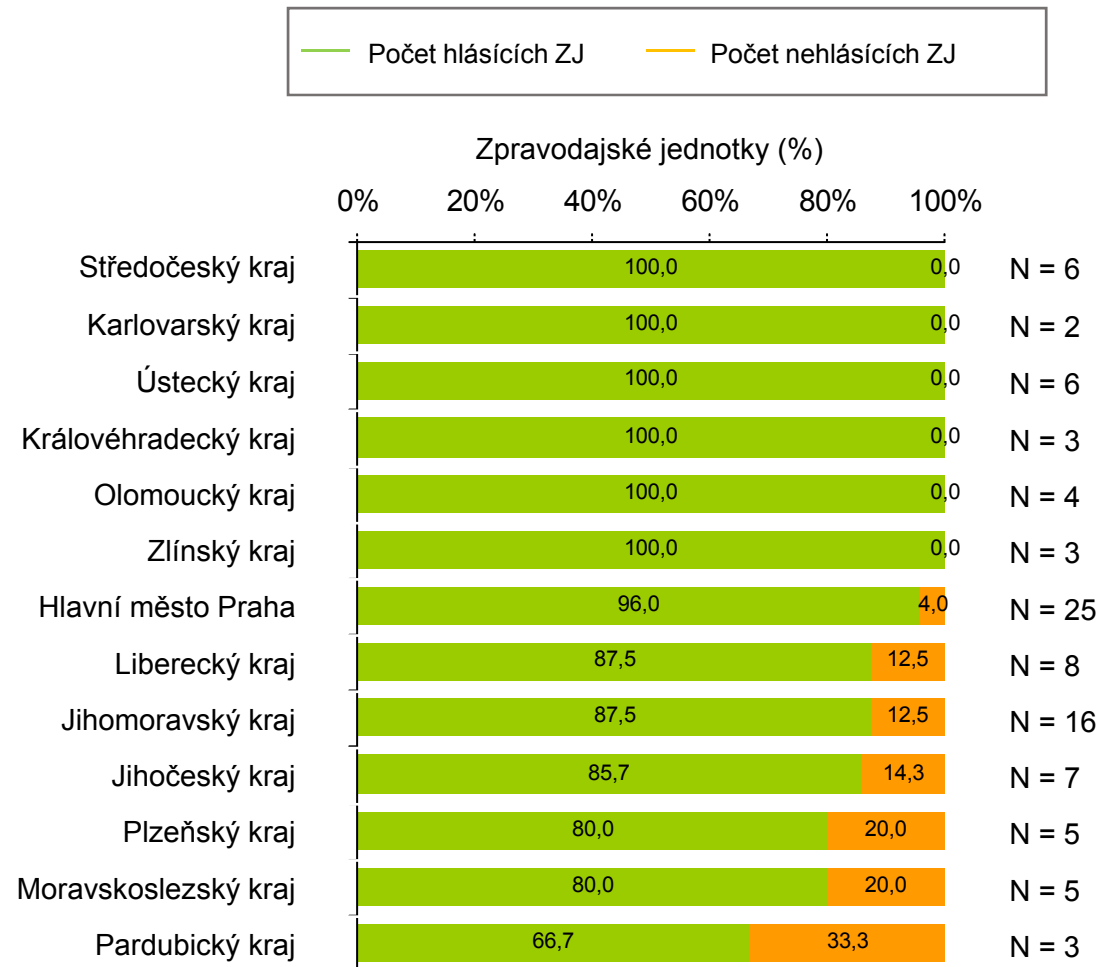
Doplňující údaje sumarizující veškeré proměnné výkazu v časových řadách a pro poslední rok sběru i v regionálním srovnání jsou k dispozici v přílohách, a to jak ve formě absolutních počtů, tak jako standardizované ukazatele. Příloha dále obsahuje prezentaci s obrázky, formulář ve formátu pdf a pokyny pro jeho vyplňování.

Obrázek 1. Vyplněnost výkazů v letech 2007–2017

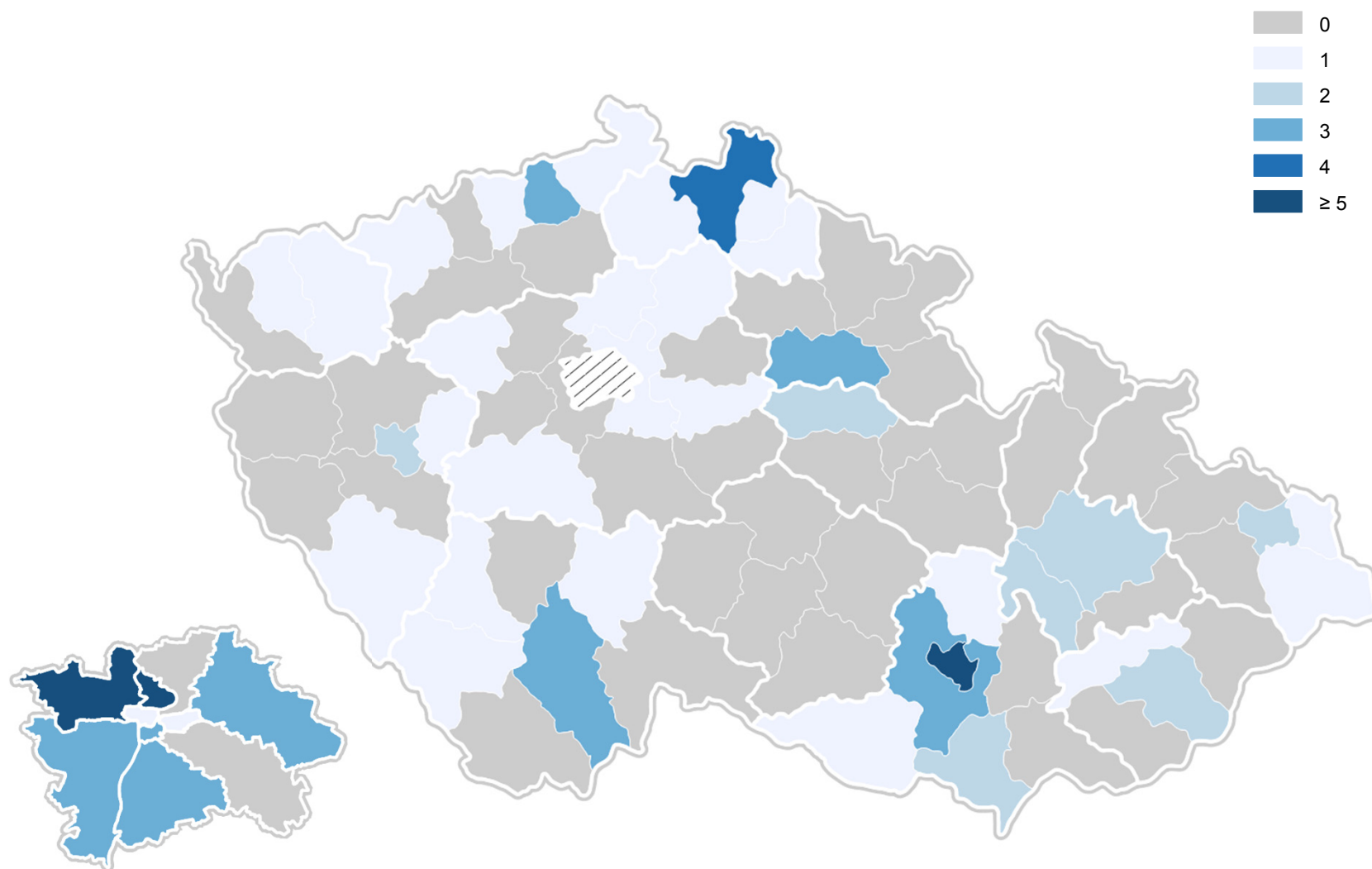


Obrázek 2. Vyplněnost výkazů za rok 2017 podle druhu zdravotnického zařízení

Obrázek 3. Vyplněnost výkazů za rok 2017 v jednotlivých regionech

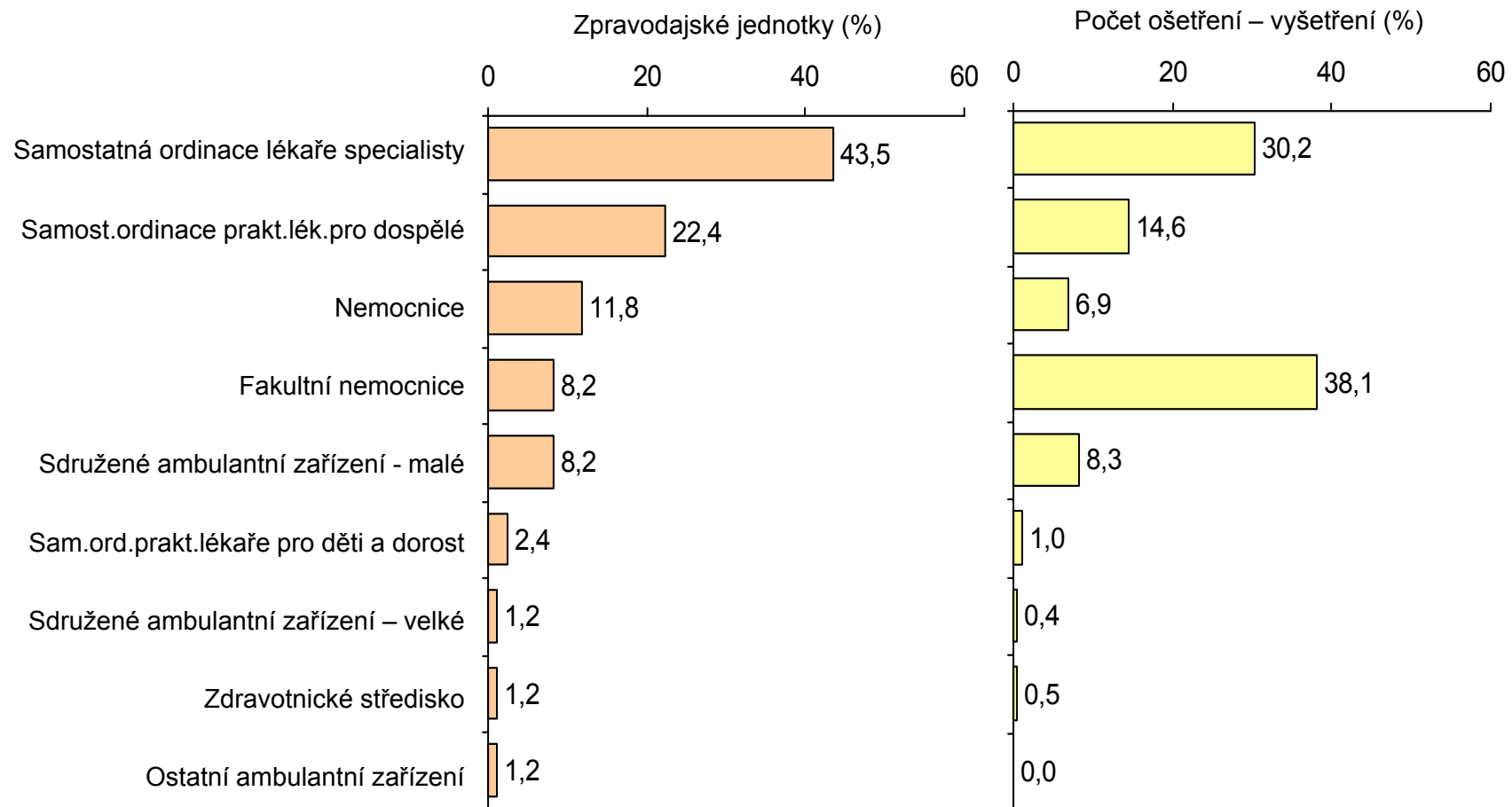


Obrázek 4. Počty hlásících zpravodajských jednotek v okresech ČR

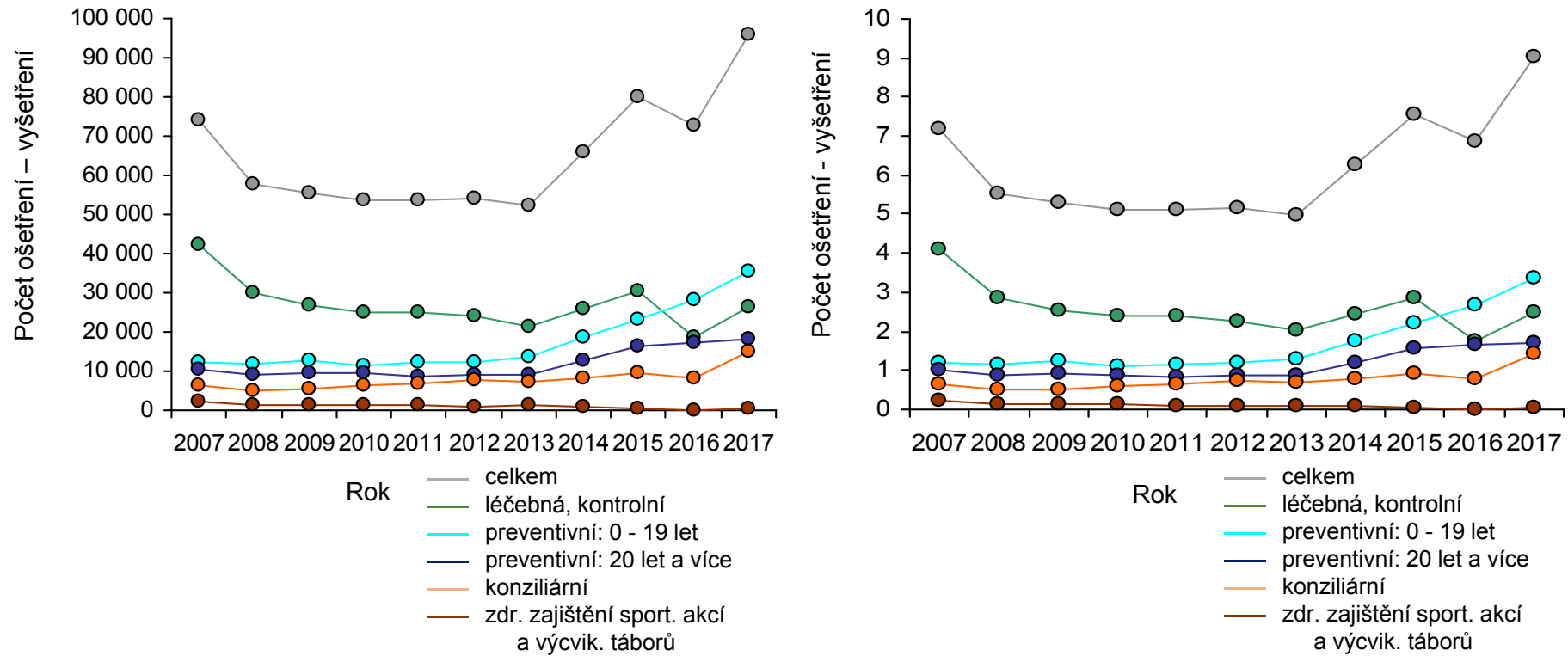


Obrázek 5. Zpravodajské jednotky – druh zdravotnického zařízení

N = 85 hlásících zpravodajských jednotek v roce 2017



Obrázek 6. Počet ošetření – vyšetření



NÁRODNÍ ZDRAVOTNICKÝ INFORMAČNÍ SYSTÉM – AMBULANTNÍ PÉČE
 ZDRAVOTNICTVÍ ČR: Stručný přehled činnosti oboru tělovýchovné lékařství za období 2007–2017
 NZIS REPORT č. K/14 (08/2018)

Příloha č. 1. Absolutní počty pacientů oboru tělovýchovné lékařství v časovém trendu

	2007	2008	2009	2010	2011	2012	2013	2014	2015	2016	2017
I. Činnost											
Počet ošetření - vyšetření úhrnem: celkem	74 074	57 589	55 646	53 757	53 729	54 218	52 233	66 073	79 913	72 640	95 691
Počet ošetření - vyšetření úhrnem: preventivní: 0 - 19 let	12 307	11 958	12 853	11 513	12 270	12 472	13 664	18 497	23 330	28 322	35 655
Počet ošetření - vyšetření úhrnem: preventivní: 20 let a více	10 619	9 120	9 535	9 345	8 470	9 165	9 066	12 689	16 311	17 475	18 149
Počet ošetření - vyšetření úhrnem: léčebná, kontrolní	42 343	29 783	26 654	25 016	24 950	23 900	21 223	25 781	30 339	18 550	26 377
Počet ošetření - vyšetření úhrnem: konziliární	6 509	5 180	5 349	6 551	6 899	7 572	7 082	8 356	9 630	8 184	15 018
Počet ošetření - vyšetření úhrnem: zdr. zajištění sport. akcí a výcvik. táborů	2 296	1 548	1 255	1 332	1 140	1 109	1 198	751	303	109	492
Počet ošetření - vyšetření úhrnem: v zařízení: celkem	71 605	55 899	53 975	52 316	51 722	52 067	50 838	64 871	78 903	71 601	94 338
Počet ošetření - vyšetření úhrnem: v zařízení: preventivní: 0 - 19 let	12 307	11 958	12 853	11 513	12 270	12 472	13 664	18 497	23 330	28 322	35 655
Počet ošetření - vyšetření úhrnem: v zařízení: preventivní: 20 let a více	10 619	9 120	9 535	9 345	8 470	9 165	9 066	12 689	16 311	17 475	18 149
Počet ošetření - vyšetření úhrnem: v zařízení: léčebná, kontrolní	42 187	29 662	26 298	24 907	24 113	22 993	21 059	25 357	29 654	17 648	25 534
Počet ošetření - vyšetření úhrnem: v zařízení: konziliární	6 492	5 159	5 289	6 551	6 869	7 437	7 049	8 329	9 608	8 156	15 000
Počet ošetření - vyšetření úhrnem: mimo zařízení: celkem	2 469	1 690	1 671	1 441	2 007	2 151	1 395	1 203	1 010	1 039	1 353
Počet ošetření - vyšetření úhrnem: mimo zařízení: léčebná, kontrolní	156	121	356	109	837	907	164	425	685	902	843
Počet ošetření - vyšetření úhrnem: mimo zařízení: konziliární	17	21	60	0	30	135	33	28	22	28	18
Počet ošetření - vyšetření úhrnem: mimo zařízení: zdr. zajištění sport. akcí a výcvik. táborů	2 296	1 548	1 255	1 332	1 140	1 109	1 198	751	303	109	492
Počet akcí mimo zařízení (počet dnů): zdr. zajištění sport. akcí a výcvik. táborů	1 018	484	642	1 187	1 036	1 080	520	471	421	590	397
II. Doplnující údaje											
Počet odborných výkonů: celkem	95 327	89 245	85 596	77 162	68 520	70 102	71 031	84 565	98 098	96 473	119 844
Počet odborných výkonů: ergometrie: základní	13 866	14 047	16 568	15 567	14 462	15 017	14 930	18 963	22 995	24 574	27 201
Počet odborných výkonů: ergometrie: speciální	14 485	11 669	11 224	10 668	8 594	11 128	8 934	10 272	11 609	12 146	16 850
Počet odborných výkonů: spiroergometrie	7 481	6 166	6 404	6 832	6 419	5 681	6 586	9 096	11 605	10 907	11 690
Počet odborných výkonů: vyšetření v terénu	814	972	329	142	21	370	431	391	350	500	428
Počet odborných výkonů: jiné odborné výkony	58 681	56 391	51 071	43 953	39 024	37 906	40 150	45 845	51 539	48 346	63 675

Prezentovaná data zohledňují podíl nezadaných údajů, které jsou v jednotlivých letech aproximovány ze struktury známých typů zdravotnických zařízení a vyplněných údajů.

NÁRODNÍ ZDRAVOTNICKÝ INFORMAČNÍ SYSTÉM – AMBULANTNÍ PÉČE
 ZDRAVOTNICTVÍ ČR: Stručný přehled činnosti oboru tělovýchovné lékařství za období 2007–2017
 NZIS REPORT č. K/14 (08/2018)

Příloha č. 2. Standardizované počty pacientů oboru tělovýchovné lékařství v časovém trendu

	2007	2008	2009	2010	2011	2012	2013	2014	2015	2016	2017
I. Činnost - na 1000 osob v celé populaci											
Počet ošetření - vyšetření úhrnem: celkem	7,18	5,52	5,30	5,11	5,12	5,16	4,97	6,27	7,58	6,88	9,04
Počet ošetření - vyšetření úhrnem: preventivní: 0 - 19 let	1,19	1,15	1,23	1,09	1,17	1,19	1,30	1,76	2,21	2,68	3,37
Počet ošetření - vyšetření úhrnem: preventivní: 20 let a více	1,03	0,87	0,91	0,89	0,81	0,87	0,86	1,20	1,55	1,65	1,71
Počet ošetření - vyšetření úhrnem: léčebná, kontrolní	4,10	2,86	2,54	2,38	2,38	2,27	2,02	2,45	2,88	1,76	2,49
Počet ošetření - vyšetření úhrnem: konziliární	0,63	0,50	0,51	0,62	0,66	0,72	0,67	0,79	0,91	0,77	1,42
Počet ošetření - vyšetření úhrnem: zdr. zajištění sport. akcí a výcvik. táborů	0,22	0,15	0,12	0,13	0,11	0,11	0,11	0,07	0,03	0,01	0,05
Počet ošetření - vyšetření úhrnem: v zařízení: celkem	6,94	5,36	5,14	4,97	4,93	4,95	4,84	6,16	7,48	6,78	8,91
Počet ošetření - vyšetření úhrnem: v zařízení: preventivní: 0 - 19 let	1,19	1,15	1,23	1,09	1,17	1,19	1,30	1,76	2,21	2,68	3,37
Počet ošetření - vyšetření úhrnem: v zařízení: preventivní: 20 let a více	1,03	0,87	0,91	0,89	0,81	0,87	0,86	1,20	1,55	1,65	1,71
Počet ošetření - vyšetření úhrnem: v zařízení: léčebná, kontrolní	4,09	2,84	2,51	2,37	2,30	2,19	2,00	2,41	2,81	1,67	2,41
Počet ošetření - vyšetření úhrnem: v zařízení: konziliární	0,63	0,49	0,50	0,62	0,65	0,71	0,67	0,79	0,91	0,77	1,42
Počet ošetření - vyšetření úhrnem: mimo zařízení: celkem	0,24	0,16	0,16	0,14	0,19	0,20	0,13	0,11	0,10	0,10	0,13
Počet ošetření - vyšetření úhrnem: mimo zařízení: léčebná, kontrolní	0,02	0,01	0,03	0,01	0,08	0,09	0,02	0,04	0,06	0,09	0,08
Počet ošetření - vyšetření úhrnem: mimo zařízení: konziliární	0,00	0,00	0,01	0,00	0,00	0,01	0,00	0,00	0,00	0,00	0,00
Počet ošetření - vyšetření úhrnem: mimo zařízení: zdr. zajištění sport. akcí a výcvik. táborů	0,10	0,05	0,06	0,11	0,10	0,10	0,05	0,04	0,04	0,06	0,05
II. Doplnující údaje (% z celkového počtu odborných výkonů)											
Počet odborných výkonů: ergometrie: základní	0,15	0,16	0,19	0,20	0,21	0,21	0,21	0,22	0,23	0,25	0,23
Počet odborných výkonů: ergometrie: speciální	0,15	0,13	0,13	0,14	0,13	0,16	0,13	0,12	0,12	0,13	0,14
Počet odborných výkonů: spiroergometrie	0,08	0,07	0,07	0,09	0,09	0,08	0,09	0,11	0,12	0,11	0,10
Počet odborných výkonů: vyšetření v terénu	0,01	0,01	0,00	0,00	0,00	0,01	0,01	0,00	0,00	0,01	0,00
Počet odborných výkonů: jiné odborné výkony	0,62	0,63	0,60	0,57	0,57	0,54	0,57	0,54	0,53	0,50	0,53

Prezentovaná data zohledňují podíl nezadaných údajů, které jsou v jednotlivých letech aproximovány ze struktury známých typů zdravotnických zařízení a vyplněných údajů.

Roční výkaz o činnosti poskytovatele ZS

A (MZ) 1-01

Poskytovatel (obor): **tělovýchovné lékařství**

Za rok 2017

IČO	Zpravodajská jednotka (adresa):
PČZ	
Oddělení, pracoviště, kód poskytovatele	
A036	

I. Činnost

	Č.ř.	Celkem	preventivní		léčebná, kontrolní	konziliární	zdr. zajištění sport. akcí a výcvik. táborů
			0 - 19 let	20 let a více			
a	b	1	2	3	4	5	6
Počet ošetření - vyšetření úhrnem	21						
v tom ř. 21							
v zařízení	22						
mimo zařízení	23						
Počet akcí mimo zařízení (počet dnů)	24						

II. Doplnující údaje

Počty výkonů	Č.ř.	Celkem (součet sl. 2 až 6)	ze sl. 1				
			ergometrie		spiroergometrie	vyšetření v terénu	jiné odborné výkony
			základní	speciální			
a	b	1	2	3	4	5	6
počet odborných výkonů	71						

Výkaz sestavil:

Telefon:

E-mail:

Datum:

Závazné pokyny pro vyplňování statistického formuláře

A (MZ) 1-01: Roční výkaz o činnosti poskytovatele zdravotních služeb pro obor

tělovýchovné lékařství

Statistická zjišťování Ministerstva zdravotnictví jsou součástí Programu statistických zjišťování v České republice na rok 2017. Tento program byl zveřejněn ve Sbírce zákonů ČR, v částce 140, formou vyhlášky č. 355/2016 Sb. ze dne 11. 10. 2016, která v příloze 2 obsahuje seznam statistických zjišťování prováděných ministerstvy. Program byl sestaven v souladu se zákonem č. 89/1995 Sb., o státní statistické službě, ve znění pozdějších předpisů.

Výkazy řady A (MZ) 1-01 slouží k získání základních informací o poskytovatelích zdravotních služeb a o činnosti jednotlivých oborů z hlediska zajištění a potřeby zdravotní péče, pro zjištění vybraných údajů o zdravotním stavu obyvatelstva. Tyto informace slouží pro zpracování podkladů při stanovení zdravotní politiky státu na různých úrovních řízení a pro hodnocení objemu zdravotní péče.

Předání dat je možné pouze elektronicky **prostřednictvím webové aplikace - Centrální úložiště výkazů (CÚV)**, která obsahuje elektronické šablony pro vyplňování a odesílání výkazů do CÚV. Pro předání dat do CÚV je nutné přihlášení do registrů rezortu zdravotnictví na základě „Žádosti o přístup do registrů NZIS“ uvedené na internetových stránkách www.uzis.cz v horní liště označené červeně a uvedené jako **REGISTRY NZIS VSTUP** na adrese: <http://www.uzis.cz/registry-nzis-vstup>.

Předání dat do aplikace CÚV bude ukončeno 31. 5. 2018.

Zákon č. 89/1995 Sb. ukládá všem zpravodajským jednotkám povinnost poskytnout úplně, správně, pravdivě a včas požadované údaje pro všechna statistická zjišťování uvedená v Programu statistických zjišťování (viz § 2 – vymezení pojmů, § 10 – program statistických zjišťování a § 26 – správní delikty). Ochrana důvěrných statistických údajů je zaručena výše uvedeným zákonem (viz § 16 – povinnost mlčenlivosti a ochrana důvěrných statistických údajů, § 17 – poskytování důvěrných statistických údajů).

POKYNY PRO VYPLŇOVÁNÍ

Výkaz vyplňují samostatně všechna oddělení tělovýchovně-lékařská včetně ambulantních částí nemocnic – zpravodajské jednotky (dále ZJ), bez ohledu na jejich zřizovatele.

Formuláře výkazu a pokyny pro jeho vyplňování jsou uveřejněny na internetových stránkách www.uzis.cz.

V elektronické šabloně výkazu se vyplňují žluté a červeně podbarvené kolonky, ke kterým je vždy uvedena „informace k poli“. Šedě podbarvené kolonky se nevyplňují.

Oddíl I. Činnost

Zahrnuje i činnost smluvních pracovníků, kterou pro dané zařízení vykonávají.

Za jedno ošetření (vyšetření) se považuje soubor všech výkonů provedených při ošetření jedné fyzické osoby na témže oddělení (pracovišti) při jedné návštěvě pacienta. Výkony provádí lékař nebo zdravotní sestra podle pokynů lékaře.

- ř. 21 počet ošetření - vyšetření úhrnem, tj. v zařízení i mimo zařízení
- ř. 22 počet ošetření - vyšetření v zařízení
- sl. 2 ze sl. 1 - počet preventivních prohlídek v zařízení u osob ve věku od narození do posledního dne před 20. narozeninami
- sl. 3 ze sl. 1 - počet preventivních prohlídek v zařízení u osob 20letých a starších
- sl. 4 ze sl. 1 - počet léčebných, kontrolních vyšetření
- sl. 5 ze sl. 1 - počet konziliálních vyšetření, tj. počet vyšetření na vyžádání jiného lékaře
- ř. 23, sl. 1, 4, 5, 6 počet ošetření - vyšetření mimo zařízení
- ř. 24, sl. 6 počet akcí mimo zařízení = počet dnů zdravotnického zajištění sportovních akcí a výcvikových táborek

Oddíl II. Doplnující údaje

- ř. 71 sleduje se počet odborných výkonů (týká se specifických výkonů dle předtisku)
- sl. 1 počet odborných výkonů celkem
- sl. 2 ze sl. 1 - ergometrie základní
Nepřímé stanovení zdatnosti pacienta ze vztahu intenzity zátěže a srdeční frekvence ($W \cdot 170$).
- sl. 3 ze sl. 1 - ergometrie speciální:
 - a) EKG při zátěži
 - b) vyšetření na ergometru trvajícím déle než 30 min.
- sl. 4 ze sl. 1 - spiroergometrie
Stanovení spotřeby kyslíku do individuálního maxima.
- sl. 5 ze sl. 1 - vyšetření v terénu
Telemetrické sledování frekvence tepové a nebo EKG křivky.
- sl. 6 ze sl. 1 - jiné odborné výkony
Zahrnuje např. antropometrické vyšetření, hodnocení stravovacího režimu apod.

Vazby:

Oddíl I.

- ř. 21, sl. 1 $\neq 0$
- ř. 21 = ř. 22 + ř. 23
- ř. 22, sl. 1 = ř. 22 (sl. 2 + sl. 3 + sl. 4 + sl. 5)
- ř. 23, sl. 1 = ř. 23 (sl. 4 + sl. 5 + sl. 6)

Oddíl II.

- ř. 71, sl. 1 = ř. 71 (sl. 2 + sl. 3 + sl. 4 + sl. 5 + sl. 6)