



Praha 12.7.2006

30

Činnost logopedických pracovišť v ČR v roce 2005

Activity of branch of logopaediology in the CR in the year 2005

Souhrn

V této aktuální informaci je uváděn počet ordinací a jejich personální zabezpečení, dále počty ošetření a počty léčených pacientů. Počet léčených pacientů i ošetření stále narůstá. Oproti předchozímu roku došlo k nejvýraznějšímu nárůstu souhrnně u diagnóz poruchy mluvních funkcí, a to u osob starších 18 let (nárůst o 42 %).

Summary

This Actual information presents the numbers consultation rooms, numbers of health personnel involved, numbers of examinations and numbers of treated patients. The number of treated patients and examinations steadily increases. The most rapid growth approved by the diagnoses voice functions disorders in adults i.e. 42 % during the period 2004 - 2005.

Personální zabezpečení na logopedických pracovištích v ČR

Počet samostatných logopedických pracovišť mezi roky 2004 a 2005 vzrostl z 291 na 294, tedy o 3 pracoviště klinických logopedů. I přes nárůst počtu pracovišť - zpravodajských jednotek se snížil počet lékařů a úvazků pracovníků. Počet lékařských úvazků za toto období se snížil o 5,5 %. Počet léčených pacientů na jeden úvazek lékaře se mezi roky 2004 a 2005 zvýšil zhruba o 12 %, v absolutních počtech potom z 356 v roce 2004 na 400 léčených osob připadajících na 1 klinického logopeda v roce 2005

Ošetření - vyšetření u klinického logopeda

Ve srovnání s rokem 2004 došlo k navýšení počtu ošetření - vyšetření (dále jen návštěv, konzultací) u klinického logopeda o necelých 1,5 %. Celkový počet konzultací v roce 2005 činil 865 tisíc. Protože se snížil počet lékařských úvazků, výrazněji vzrostl počet ošetření připadající na 1 klinického logopeda. V roce 2005 byl počet lékařských úvazků 322 a na 1 úvazek připadalo 2 688 ošetření (2 507 v roce 2004). Nejvíce konzultací na 1 klinického logopeda vykazoval kraj Jihomoravský (3 491). Naopak nejmenší počet návštěv u klinického logopeda byl zaznamenán v kraji Karlovarském (2 073) a Praze (2 085).

Co se týče počtu návštěv u klinického logopeda přepočtených na tisíc obyvatel, republikový průměr se zvýšil. Z hlediska regionálního srovnání dosáhl prvenství v počtu konzultací na tisíc obyvatel kraj Jihomoravský (126), další v pořadí byl kraj Olomoucký se 107 konzultacemi na stejný počet obyvatel. Oproti tomu kraj Liberecký měl pouze 41 návštěv na tisíc obyvatel.

Léčené osoby u klinického logopeda

U klinického logopeda bylo v roce 2005 léčeno zhruba o sedm a půl tisíce osob více než v roce 2004 (nárůst o 6 %). Celkem bylo v tomto roce léčeno zhruba 129 tisíc pacientů, z nich bylo 37 % nově zařazeno do evidence (vstupní vyšetření) a 28 % tvořili pacienti, u kterých byla za sledované období ukončena léčba. Sem byli započítáni i pacienti, kteří ze své vůle přestali navštěvovat klinického logopeda.

V průměru na 1 klinického logopeda připadlo v České republice v roce 2005 400 léčených osob, s maximálním počtem v kraji Jihomoravském (674) a minimem v kraji Olomouckém (262 léčených osob připadajících na 1 klinického logopeda).

Kraj Vysočina, kde byl registrován nejvyšší počet ošetření - vyšetření a také nejvyšší počet léčených pacientů připadající na 1 úvazek klinického logopeda, není zmiňován, protože bylo zjištěno, že zde docházelo k chybám ve vykazování úvazků smluvních pracovníků a také léčených osob, kdy místo počtu léčených pacientů (tedy 1 pacient se, bez ohledu na počet ošetření, vykazuje pouze jednou) se zřejmě vykazoval počet ošetření - vyšetření.

Ve sledovaném roce připadlo na tisíc osob v České republice 12,58 léčených osob. Pod hranicí 10 léčených osob na tisíc obyvatel byly kraje Karlovarský (9,88), Ústecký (8,20), Liberecký (6,14), Pardubický (8,74) a Zlínský (7,56). Naopak v kraji Jihomoravském byl zjištěn maximální počet léčených osob na tisíc obyvatel (24,31).

Léčení pacienti pro vybranou poruchu (vadu)

Z celkového počtu poruch léčených na logopedických pracovištích v roce 2005 (160 770) bylo necelých 93 % do věku 18 let a pouze 7 % připadalo na dospělou populaci.

Pacienti ve věku 0 - 17 let byli léčeni převážně pro poruchy mluvních funkcí (52 %), v přepočtu na tisíc osob příslušného věku to bylo 41 pacientů. Následovali pacienti s poruchou vývoje řeči 26 % (21 pacientů na tisíc osob) a pacienti s poruchou řeči provázející onemocnění 10 % (8 pacientů na stejný počet obyvatel).

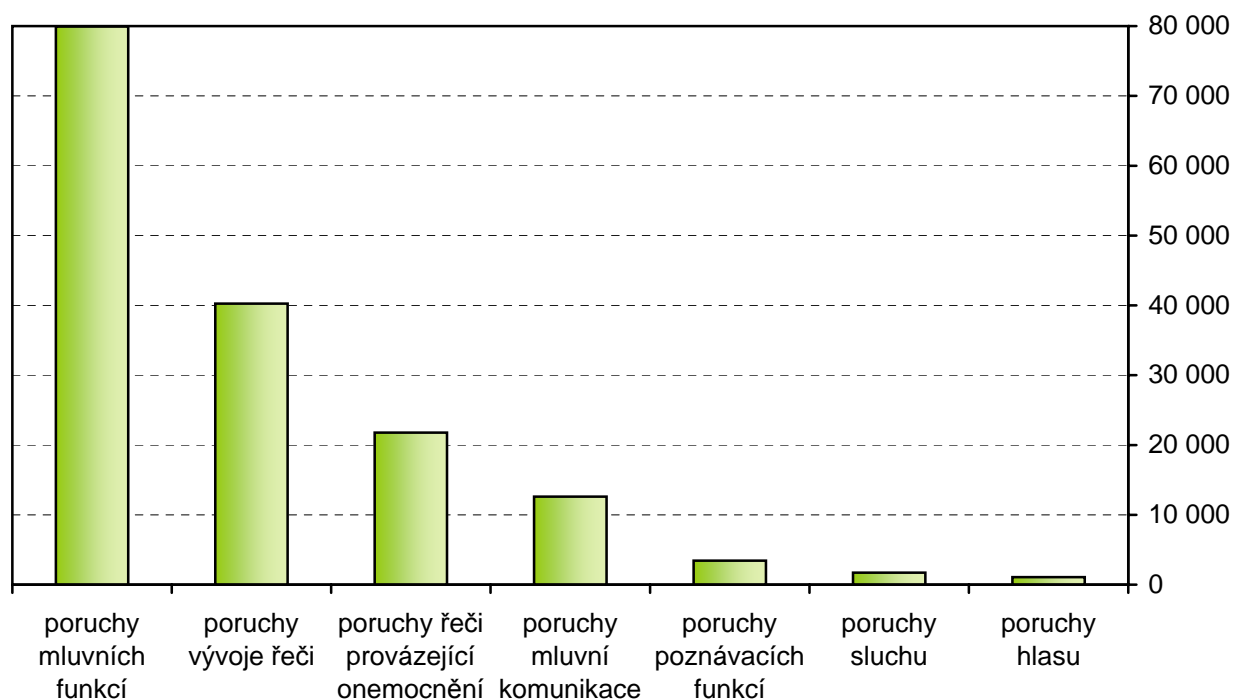
Dospělí pacienti byli léčeni převážně pro poruchu řeči vzniklou v důsledku jiného onemocnění (57 %), následovali pacienti s poruchou mluvních funkcí (19 %) a s poruchou mluvní komunikace bylo léčeno 11 % pacientů.

Vypracovala: Bc. Jana Wiesnerová

Pracovníci a počty pracovišť		2004	2005
Počet samostatných pracovišť		291	294
Kliničtí logopedi	fyzické osoby	395	382
	přepočt. počet (úvazek) + smluvní pracovníci	340,34	321,79
ZPBD	fyzické osoby	6	8
	přepočt. počet (úvazek) + smluvní pracovníci	4,17	5,60
Počet lékařských úvazků na 1 pracoviště		1,2	1,1

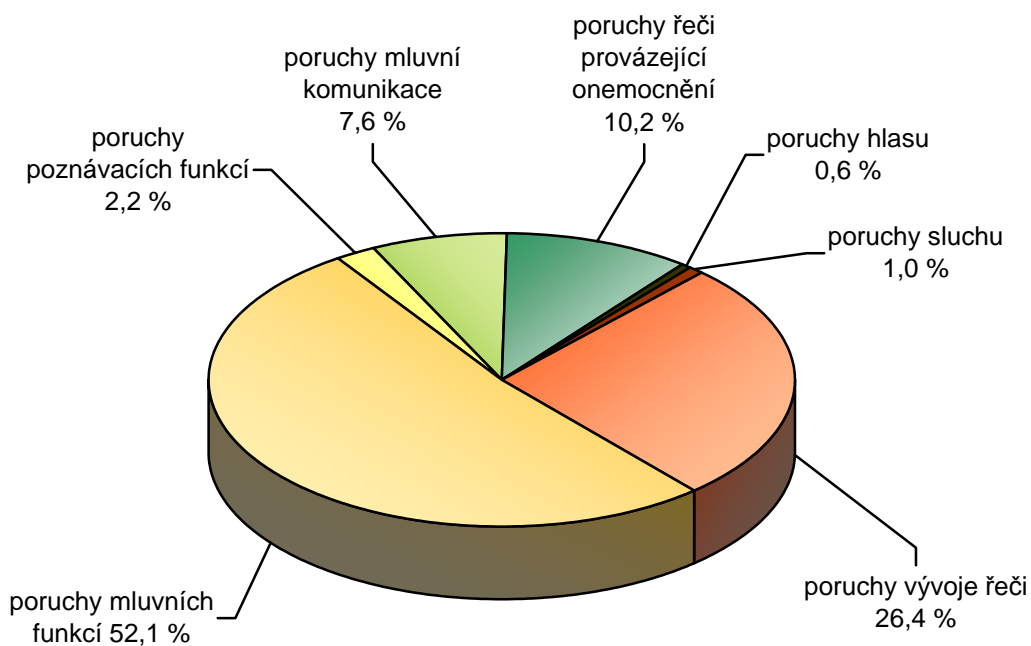
Počty konzultací a počty léčených pacientů		2004	2005
Počet konzultací	celkem	853 178	865 072
	na 1000 obyvatel	83,6	84,5
	na 1 úvazek lékaře	2 507	2 688
	na 1 léčeného pacienta	7,0	6,7
Počet léčených pacientů na 1000 obyvatel		11,9	12,6
Počet léčených pacientů na 1 úvazek logopeda		356	400
Počet léčených pacientů celkem		121 240	128 706
z toho	počet vstupních vyšetření	47 349	47 889
	počet pacientů s ukončenou léčbou	31 989	35 846

Počet poruch (vad) léčených na logopedických pracovištích

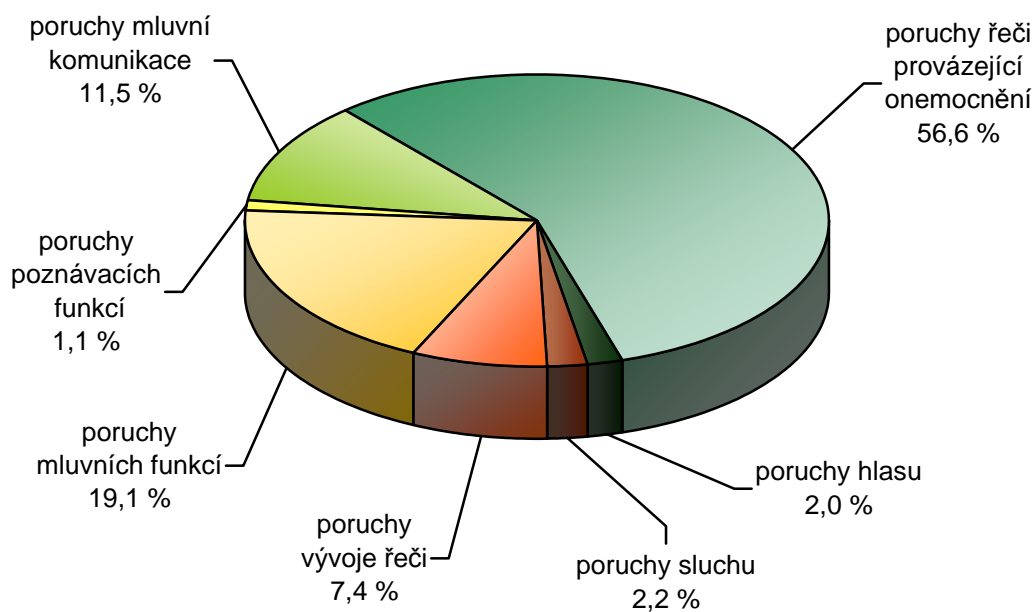


Druh poruchy nebo vady		2005	
		0 -17 let	18 let a více
Poruchy sluchu		1 449	261
z toho	nedoslýchavost	910	143
	zbytky sluchu	325	63
	neslyšící	211	55
Poruchy vývoje řeči		39 380	870
z toho	opožděný vývoj řeči	23 426	597
	dysfazie	15 914	245
Poruchy mluvních funkcí		77 687	2 244
z toho	dyslalie	72 410	1 619
	rhinolalie	2 223	117
	tumultus	2 552	376
Poruchy poznávacích funkcí		3 305	130
z toho	dyslexie	3 026	114
Poruchy mluvní komunikace		11 256	1 343
z toho	balbuties	10 101	1 318
	mutismus	1 028	21
Poruchy řeči provázející onemocnění		15 129	6 638
z toho	LMD - lehká mozková dysfunkce	9 745	143
	DMO - dětská mozková obrna	1 778	95
	afasie	621	5 927
	palatolalie	1 022	24
	oligofrenie	1 956	268
Poruchy hlasu		841	239

Léčení pacienti pro vybranou poruchu ve věku 0 - 17 let



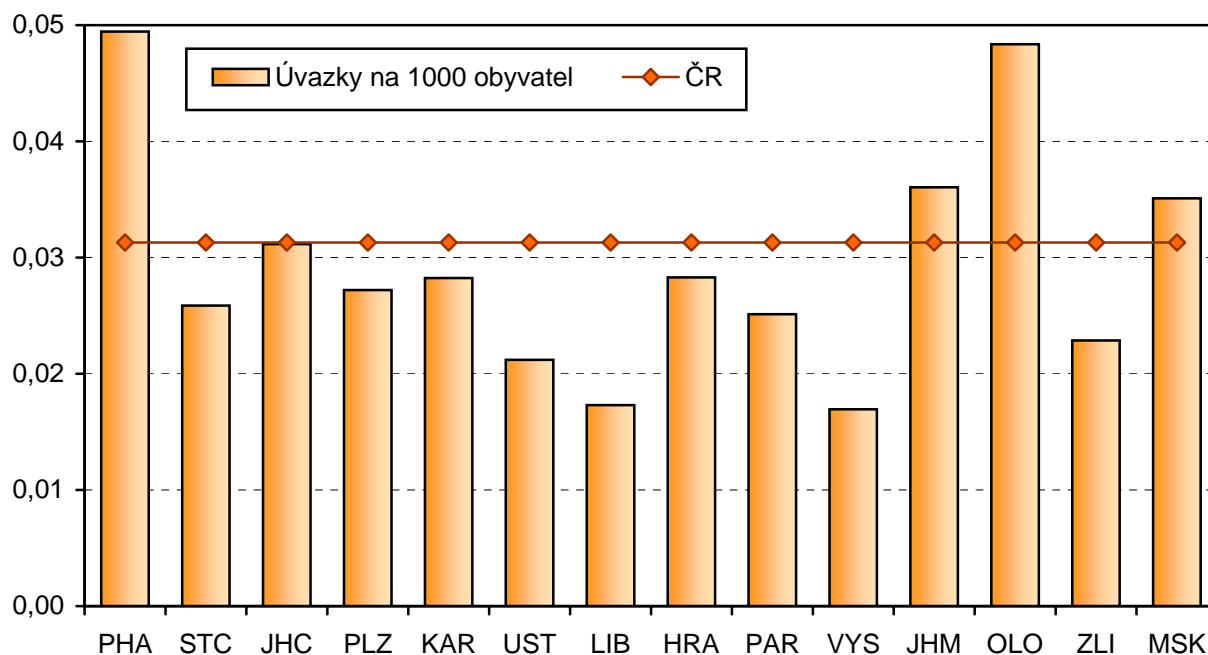
Léčení pacienti pro vybranou poruchu ve věku 18 let a více



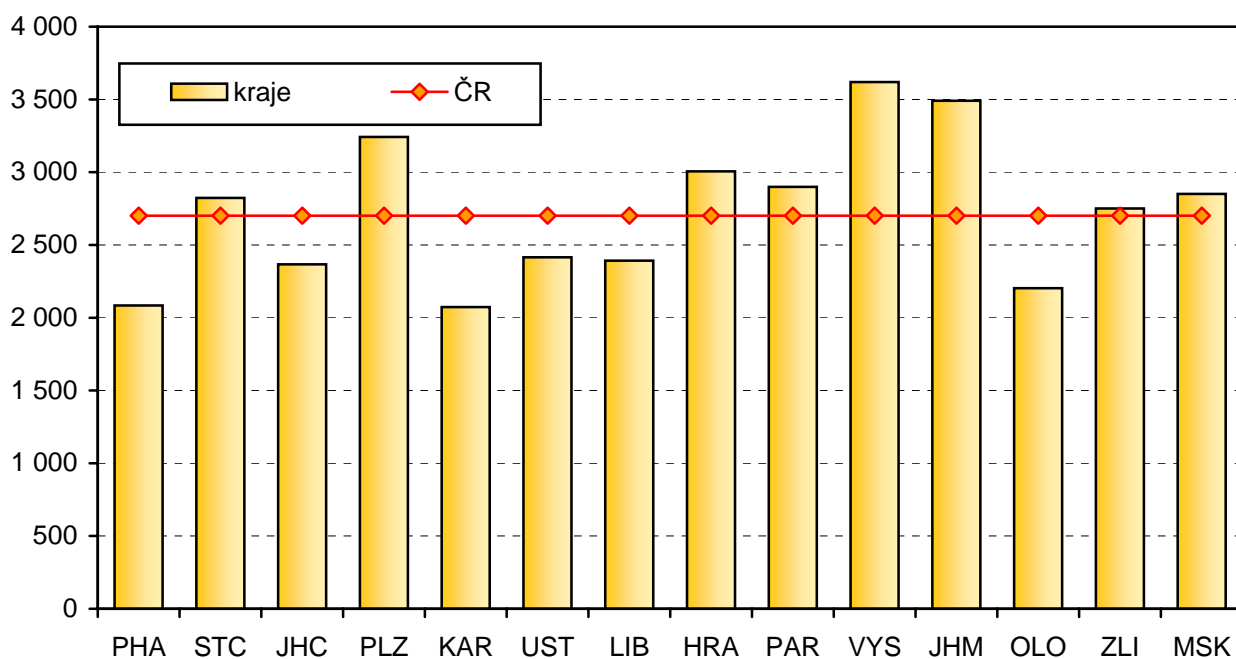
Činnost logopedických pracovišť

Území, kraj	Kliničtí logopedi (přepočtený počet)	Počet konzultací klinických logopedů		Počet léčených osob ve sledovaném roce		
		celkem	na 1 klinického logopeda	celkem	na 1 klinického logopeda	na 1000 obyvatel
Hl. m. Praha	58,15	121 222	2 085	16 254	280	13,82
Středočeský	29,75	84 005	2 824	12 085	406	10,51
Jihočeský	19,53	46 225	2 367	8 000	410	12,76
Plzeňský	14,97	48 539	3 242	6 293	420	11,43
Karlovarský	8,60	17 832	2 073	3 010	350	9,88
Ústecký	17,45	42 139	2 415	6 749	387	8,20
Liberecký	7,41	17 722	2 392	2 629	355	6,14
Královéhradecký	15,50	46 586	3 006	6 219	401	11,35
Pardubický	12,70	36 816	2 899	4 417	348	8,74
Vysočina	8,64	31 269	3 619	8 068	934	15,82
Jihomoravský	40,75	142 264	3 491	27 476	674	24,31
Olomoucký	30,90	68 081	2 203	8 107	262	12,69
Zlínský	13,50	37 126	2 750	4 466	331	7,56
Moravskoslezský	43,94	125 246	2 850	14 933	340	11,93
ČR	321,79	865 072	2 688	128 706	400	12,58

Počet úvazků klinických logopedů na 1000 obyvatel



Počet konzultací na 1 klinického logopeda



Počet léčených pacientů na 1 klinického logopeda

