

Praha 19. 10. 2012

53

Nemocnice v České republice v 1. pololetí 2012

Hospitals in the Czech Republic in the 1st half of 2012

Souhrn

Koncem 1. pololetí 2012 bylo v České republice evidováno 187 nemocnic s 59 052 lůžky (v tom 49 446 lůžek akutní péče, 7 415 lůžek určených pro ošetrovatelskou následnou péči a 2 191 lůžek pro novorozence). Od konce roku 2011 klesl lůžkový fond nemocnic o 2,1 % (pokles o 1 284 lůžek). Každé nemocniční lůžko bylo v 1. pololetí roku 2012 využíváno pacienty v průměru 131,1 dne z celkového počtu 182 dnů v pololetí. Průměrná ošetrovací doba činila 6,9 dne.

Summary

By the end of the 1st half of 2012 there were 187 hospitals in the CR, with 59 052 beds (of that 49 446 acute care beds, 7 415 nursing care beds and 2 191 newborns' cots). From the end of 2011 the hospital bed capacity diminished by 2,1 % (i.e., by 1 284 beds). On the average each bed was occupied by patients in this period for 131,1 days out of the total of 182 days in this period. The average length of stay was 6,9 days.

V České republice bylo k 30. 6. 2012 evidováno 187 nemocnic s celkovým počtem 59 052 lůžek (v tom tvořilo 83,7 % lůžek akutní péče, 12,6 % lůžek ošetrovatelské následné péče a 3,7 % lůžek na novorozeneckých odděleních). Lůžkový fond nemocnic akutní péče (156 zařízení s 56 502 lůžky) představoval 95,7 % z celkového počtu nemocničních lůžek, v tom fakultní nemocnice (10 zařízení, 13 296 lůžek) představovaly 22,5 % celku. Nemocnice následné péče (31 zařízení, 2 550 lůžek) disponovaly s 4,3 % celkového lůžkového fondu. Oproti konci roku 2011 došlo k celkovému poklesu lůžek o 1 284 (v tom pokles o 1 232 lůžek akutní péče, o 10 novorozeneckých lůžek a o 42 lůžek ošetrovatelské následné péče).

Tabulka 1: Počet zařízení a počet lůžek v nemocnicích ČR, 31. 12. 2011 a 30. 6. 2012

Druh nemocnice	Počet zařízení		Počet lůžek k 31.12.2011		Počet lůžek k 30.6.2012	
	k 31.12. 2011	k 30.6. 2012	celkem	v %	celkem	v %
Nemocnice akutní péče	158	156	57 756	95,7	56 502	95,7
<i>z toho: fakultní nemocnice</i>	11	10	15 299	25,4	13 296	22,5
Nemocnice následné péče	31	31	2 580	4,3	2 550	4,3
Celkem	189	187	60 336	100,0	59 052	100,0

**Tabulka 2: Počet lůžek v nemocnicích ČR dle poskytovatele zdravotní péče,
31. 12. 2011 a 30. 6. 2012**

Lůžka	31.12.2011	30.6.2012	Rozdíl (+ / -)	Rozdíl v %
Nemocnice akutní péče				
Lůžka akutní péče (bez lůžek novoroz.)	50 678	49 446	-1 232	-2,4
Lůžka novorozenecká	2 201	2 191	-10	-0,5
Lůžka následné péče	4 877	4 865	-12	-0,2
Celkem	57 756	56 502	-1 254	-2,2
z toho: fakulní nemocnice				
Lůžka akutní péče (bez lůžek novoroz.)	14 371	12 415	-1 956	-13,6
Lůžka novorozenecká	641	550	-91	-14,2
Lůžka následné péče	287	331	44	15,3
Celkem	15 299	13 296	-2 003	-13,1
Nemocnice následné péče				
Lůžka následné péče	2 580	2 550	-30	-1,2
Celkem	2 580	2 550	-30	-1,2
Nemocnice celkem				
Lůžka akutní péče (bez lůžek novoroz.)	50 678	49 446	-1 232	-2,4
Lůžka novorozenecká	2 201	2 191	-10	-0,5
Lůžka následné péče	7 457	7 415	-42	-0,6
Celkem	60 336	59 052	-1 284	-2,1

Změny v průběhu 1. pololetí 2012

Během 1. pololetí roku 2012 došlo k zániku dvou nemocnic:

- Nemocnice akutní péče ON Náchod a.s., Nemocnice Opočno (Královehradecký kraj),
- Nemocnice akutní péče BMI Chirurgie a.s., chirurgické sanatorium (Jihomoravský kraj).

Ke změně zřizovatele došlo u jedné nemocnice:

- Nemocnice s poliklinikou v Novém Jičíně změnila k 1. 1. 2012 zřizovatele (původním zřizovatelem Kraj, v současnosti Jiná právnická osoba), zároveň došlo k změně názvu zařízení - Nemocnice Nový Jičín¹.

Změna druhu zdravotnického zařízení se týkala těchto nemocnic:

- Thomayerova nemocnice (z původní Fakultní nemocnice se stala Nemocnice akutní péče),

¹ Původní Samostatná ordinace specialisty Radioterapie a.s. začleněna pod Nemocnici Nový Jičín.

- Nemocnice Na Bulovce (z původní Fakultní nemocnice se stala Nemocnice akutní péče),
- ÚVN - Vojenská fakultní nemocnice Praha (z původní Nemocnice akutní péče se stala Fakultní nemocnice).

Rozdělíme-li současných 187 nemocnic do skupin podle zřizovatele pak:

- 24 zařízení je státních, v tom 19 zařízení je přímo řízených Ministerstvem zdravotnictví (celkem 16 097 lůžek, tedy 27,3 % všech nemocničních lůžek) a 5 nemocnic zřizovaných ostatními centrálními orgány (obrana, spravedlnost), které mají dohromady 1 324 lůžek, tj. 2,2 % ze všech nemocničních lůžek,
- 23 zařízení je nestátních, spravovaných krajem (8 079 lůžek, tedy 13,7 % všech nemocničních lůžek),
- 17 zařízení je nestátních, spravovaných městem nebo obcí (3 832 lůžek, tedy 6,5 % všech nemocničních lůžek),
- 120 zařízení je nestátních, jejich zřizovatelem je jiná právnická osoba (29 412 lůžek, tedy 49,8 % všech nemocničních lůžek). Do toho počtu je zahrnuto i 50 nemocnic - obchodních společností s většinovým podílem veřejného krajského nebo obecního majetku (v tom 42 spravovaných kraji a 8 spravovaných městem, obcí). Jejich podíl na lůžkovém fondu této jmenované skupiny je 67,4 %,
- 3 zařízení jsou spravována církví (308 lůžek, tedy 0,5 % všech nemocničních lůžek).

Rozdělíme-li nemocnice ČR podle velikosti lůžkového fondu, pak:

- do skupiny nemocnic s méně než 100 lůžky spadá 43 zařízení (19 z nich tvoří nemocnice následné péče),
- nejvíce nemocnic (113) se dlouhodobě řadí do střední velikostní kategorie 100–499 lůžek,
- 500 a více lůžky disponuje 31 zařízení, z čehož nad 1 000 lůžek má 11 nemocnic (z toho 8 fakultních).

Využití lůžek v procentech skutečné lůžkové kapacity vzrostlo oproti konci roku 2011 o 1,3 procentního bodu. Průměrná doba pobytu pacienta na lůžku od konce roku 2011 poklesla o 0,3 dne, tedy na 6,9 dne.

Tabulka 3: Využití lůžek v % a průměrná ošetrovací doba v nemocnicích ČR, 31. 12. 2011 a 30. 6. 2012

Lůžka	Využití lůžek v % skutečné lůžkové kapacity		Průměrná ošetrovací doba	
	31.12.2011	30.6.2012	31.12.2011	30.6.2012
Lůžka akutní péče (bez lůžek novoroz.)	71,3	72,7	4,8	4,7
Lůžka novorozenecká	75,1	73,7	5,0	4,9
Lůžka následné péče	88,2	88,9	45,1	44,6
Celkem	73,5	74,8	7,2	6,9

V členění podle zřizovatele odpovídá nejvyšší využití skutečné lůžkové kapacity (tj. bez dnů vyřazení lůžek z provozu) nemocnicím zřizovaných městem nebo obcí (77,8 %) a nemocnicím přímo řízených ministerstvem (76,6 %). Nejnižší využití skutečné lůžkové kapacity v % vykazaly nemocnice zřizované jinou právnickou osobou (73,3) a ostatními centrálními orgány (74,3 %).

Nejvyšší průměrnou ošetrovací dobu zaznamenaly nemocnice zřizované církví (13,0 dní), kde téměř polovina lůžek připadá na ošetrovatelskou následnou péči (48,1 % z jejich lůžkového fondu). Naopak nejnižší průměrná ošetrovací doba byla evidována u nemocnic přímo řízených ministerstvem, krajem a jinou právnickou osobou (shodně 6,8 dní).

Podle velikosti lůžkového fondu odpovídá dlouhodobě nejvyšší využití lůžek ve dnech maximální lůžkové kapacity (146,6 dní z pololetí) i v % skutečné lůžkové kapacity (80,9 %) malým nemocnicím s méně než 100 lůžky. Tato zařízení mají 56,5 % lůžek vyčleněných pro ošetrovatelskou následnou péči.

Měřeno počtem ošetrovacích dnů je téměř 49 % nemocniční lůžkové péče poskytováno v zařízeních zřizovaných jinou právnickou osobou, téměř 28 % v nemocnicích zřizovaných MZ a téměř 14 % v nemocnicích spravovaných krajem. Zbývajících necelých deset procent připadlo na nemocnice spravované městem/obcí, ostatními centrálními orgány a církví.

Závěr

Dlouhodobý trend poklesu počtu nemocničních lůžek pokračoval i v 1. pololetí roku 2012, k výraznějšímu poklesu došlo zejména na lůžkách akutní péče. V porovnání s koncem roku 2011 však stoupl celkové využití lůžek v procentech skutečné lůžkové kapacity (dle druhu poskytované péče došlo k poklesu pouze u lůžek novorozeneckých). K poklesu průměrné ošetrovací doby došlo v celém lůžkovém fondu nemocnic, tedy i na jednotlivých typech lůžek (akutní, následná a novorozenecká péče). Celková průměrná ošetrovací doba mírně poklesla.

Vypracovala: Mgr. Jolana Typltová

Lůžkový fond nemocnic v ČR v 1. pololetí 2012

zdravotnictví celkem

Oddělení, pracoviště	Lékaři	ZPBD	Lůžka	Hospitali- zovaní	Ošetrovací dny	Využití lůžek	Ošetř. doba
Interna	1 671,18	5 179,04	9 913	205 994	1 378 614	138,7	6,7
Kardiologie	282,85	913,49	1 087	37 852	150 149	138,1	4,0
Revmatologie	18,82	28,98	89	1 035	12 165	136,7	11,8
Diabetologie	21,80	29,74	57	909	7 472	131,1	8,2
Gastroenterologie	34,65	82,09	159	3 419	23 613	148,5	6,9
Klinická farmakologie	7,35	14,00	27	545	3 847	142,5	7,1
Geriatric	40,77	147,52	391	4 204	63 832	159,6	15,2
Infekční	167,10	578,93	1 307	20 453	130 627	98,7	6,4
Pneumologie a ftizeologie	222,70	554,89	1 329	22 181	173 332	130,1	7,8
Neurologie	565,36	1 498,57	3 058	60 068	394 346	128,4	6,6
Psychiatrie	179,93	562,87	1 272	9 467	180 189	140,7	19,0
Nemoci z povolání	2,74	3,00	9	118	1 012	112,4	8,6
Pediatric	783,09	2 976,78	4 598	137 618	522 568	113,4	3,8
Gynekologie	864,34	3 052,65	5 252	153 575	570 214	108,2	3,7
Novorozenecké	151,86	838,87	937	21 965	140 019	149,4	6,4
Chirurgie ¹⁾	1 493,85	5 039,96	8 372	205 335	1 052 788	125,5	5,1
Neurochirurgie	179,22	637,21	683	15 130	98 477	142,2	6,5
Plastická chirurgie	48,65	152,25	270	6 835	26 047	96,5	3,8
Kardiochirurgie	240,23	994,07	612	8 366	79 525	128,1	9,5
Traumatologie	159,16	419,99	643	17 236	90 590	140,9	5,3
ARO (anesteziologicko- resuscitační)	749,97	2 890,32	887	18 530	124 892	140,8	6,7
Ortopedie	568,26	1 477,78	2 874	72 823	385 782	133,9	5,3
Urologie	292,08	765,07	1 574	45 398	200 519	126,8	4,4
ORL (ušní, nosní, krční)	306,88	645,79	1 280	43 166	151 901	117,8	3,5
Foniatric	0,85	6,40	20	379	2 419	121,0	6,4
Oftalmologie	203,90	405,64	677	16 302	53 015	76,8	3,3
Stomatologie	38,82	98,23	170	4 095	19 202	110,0	4,7
Dermatovenerologie	124,23	242,93	663	9 189	87 480	129,4	9,5
Klinická onkologie	89,44	252,90	415	9 174	49 239	118,6	5,4
Radiační onkologie	121,37	341,10	899	13 178	108 144	119,6	8,2
Nefrologie	24,00	48,84	86	2 178	11 997	139,5	5,5
Klinická hematologie	56,55	191,89	190	2 632	26 372	138,8	10,0
Ortopedická protetika	0,50	8,00	30	185	2 272	75,7	12,3
Rehabilitace a fyz.medicína	182,93	574,99	1 717	17 003	251 992	148,0	14,8
Nukleární medicína	9,72	43,70	95	1 412	11 478	120,8	8,1
Pracovní lékařství	1,05	5,75	10	253	1 703	121,6	6,7
Léčba popálenin	30,99	145,73	137	1 391	16 904	123,4	12,2
Intenzivní péče	97,74	593,80	301	11 983	42 233	140,3	3,5
Ošetrovatelská péče ²⁾	333,80	1 900,20	6 634	23 141	1 062 698	160,3	45,9
DIP ³⁾	36,32	214,30	184	373	31 429	173,6	84,3
DIOP ³⁾	14,30	119,67	144	258	22 152	165,3	86,0
Celkem	10 419,35	34 677,93	59 052	1 127 735	7 763 249	131,1	6,9
v tom:							
následná ošetrovatelská péče	407,84	2 386,73	7 415	26 486	1 182 362	159,8	44,6
akutní péče vč. novorozenecké	10 011,51	32 291,20	51 637	1 104 465	6 580 887	127,0	6,0

¹⁾ Včetně hrudní chirurgie, cévní chirurgie a dětské chirurgie

²⁾ Včetně paliativní péče

³⁾ DIP = dlouhodobá intenzivní péče, DIOP = dlouhodobá intenzivní ošetrovatelská péče

Využití lůžkového fondu nemocnic ČR v 1. pololetí 2012

podle velikosti lůžkového fondu

Zařízení s počtem lůžek	Počet zařízení	Ošetrovací dny	Využití lůžek ve dnech	Využití lůžek v %	Průměrná ošetrovací doba	Prostoj lůžka schopného provozu	Lůžka celkem	z toho lůžka ošetrovatelské následné péče	% lůžek ošetř. násled. péče
do 99	43	3 17 875	146,6	80,9	14,4	3,4	2 183	1 233	56,5
100–199	52	1 062 596	136,6	76,4	9,8	3,0	7 778	3 239	41,6
200–299	21	674 688	134,1	75,0	6,5	2,2	5 031	419	8,3
300–499	40	1 946 561	127,1	72,9	6,0	2,2	15 313	1 114	7,3
500–699	14	1 064 337	130,7	74,8	6,5	2,2	8 101	792	9,8
700–999	6	675 345	124,0	71,9	6,6	2,6	5 449	416	7,6
1 000+	11	2 021 847	131,8	75,8	6,7	2,1	15 197	202	1,3
Celkem	187	7 763 249	131,1	74,8	6,9	2,3	59 052	7 415	12,6

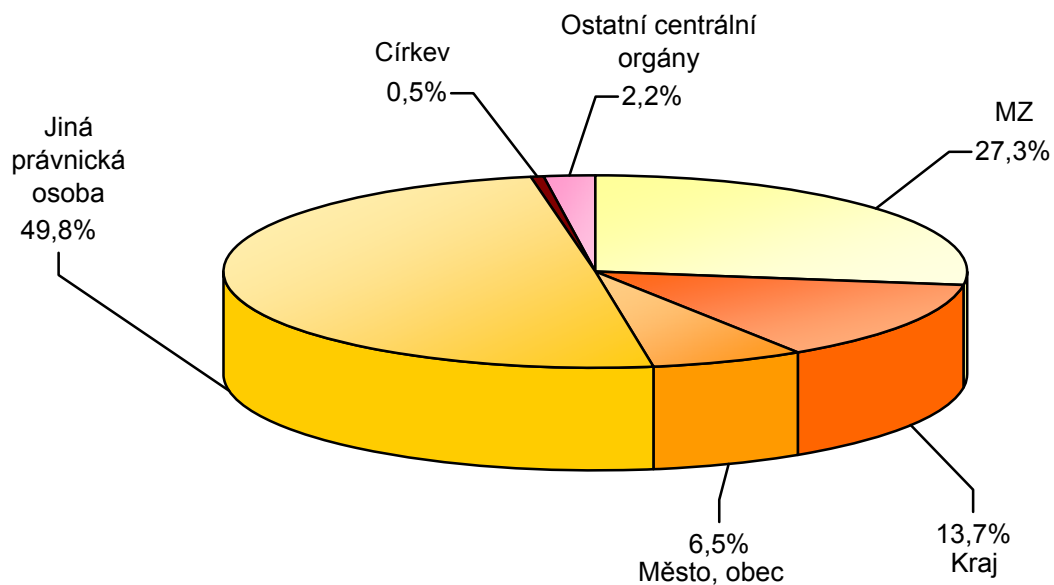
podle zřizovatele

Zřizovatel	Počet zařízení	Ošetrovací dny	Využití lůžek ve dnech	Využití lůžek v %	Průměrná ošetrovací doba	Prostoj lůžka schopného provozu	Lůžka celkem	z toho lůžka ošetrovatelské následné péče	% lůžek ošetř. násled. péče
MZ	19	2 158 891	133,0	76,6	6,8	2,1	16 097	287	1,8
Kraj	23	1 079 195	133,2	74,8	6,8	2,3	8 079	1 248	15,4
Město, obec	17	534 885	139,9	77,8	7,3	2,1	3 832	598	15,6
Jiná práv. osoba	120	3 773 545	128,2	73,3	6,8	2,5	29 412	5 036	17,1
Církev	3	42 281	137,3	75,6	13,0	4,2	308	148	48,1
Ostatní centrální orgány	5	174 452	131,8	74,3	8,9	3,1	1 324	98	7,4
Celkem	187	7 763 249	131,1	74,8	6,9	2,3	59 052	7 415	12,6

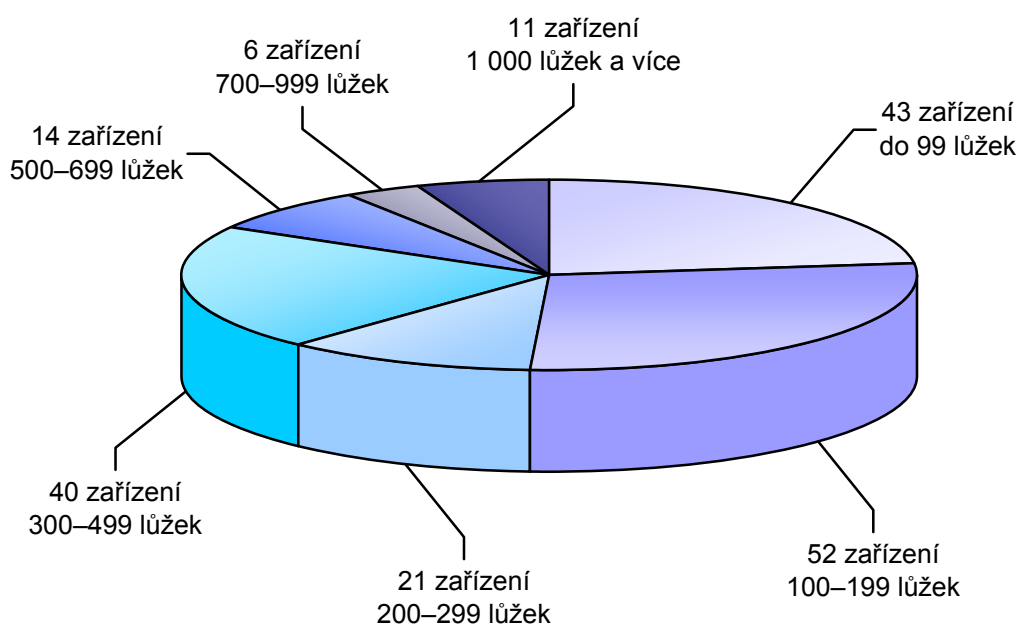
podle druhu poskytované zdravotní péče

Druh péče	Počet lůžek	Ošetrovací dny	Využití lůžek ve dnech	Využití lůžek v %	Průměrná ošetrovací doba	Prostoj lůžka schopného provozu
Akutní péče (bez lůžek novoroz.)	49 446	6 290 846	126,7	72,7	4,7	1,8
Lůžka novoroze-necká	2 191	290 041	132,3	73,7	4,9	1,7
Ošetrovatelská následná péče	7 415	1 182 362	159,8	88,9	44,6	5,6
Celkem	59 052	7 763 249	131,1	74,8	6,9	2,3

Rozdělení lůžkového fondu nemocnic podle zřizovatele v 1. pololetí 2012



Velikostní kategorie nemocnic v lůžkovém fondu v 1. pololetí 2012



Využití lůžkového fondu nemocnic v 1. pololetí 2012

podle zřizovatele a druhu poskytované zdravotní péče

Zřizovatel	Akutní péče (vč. lůžek novoroz.)			Ošetrovatelská následná péče		
	využití lůžek ve dnech	využití lůžek v %	prům. ošetř. doba	využití lůžek ve dnech	využití lůžek v %	prům. ošetř. doba
MZ	132,5	76,4	6,7	159,0	87,4	45,7
Kraj	127,8	72,0	5,7	162,5	90,1	45,1
Město, obec	136,2	75,9	6,1	159,8	88,0	40,4
Jiná práv. osoba	121,8	70,0	5,5	159,4	88,9	45,8
Církev	118,2	65,2	7,5	157,9	86,9	30,0
Ostatní centrální orgány	130,0	73,4	8,3	153,6	84,4	38,7
Celkem	127,0	72,7	6,0	159,8	88,9	44,6

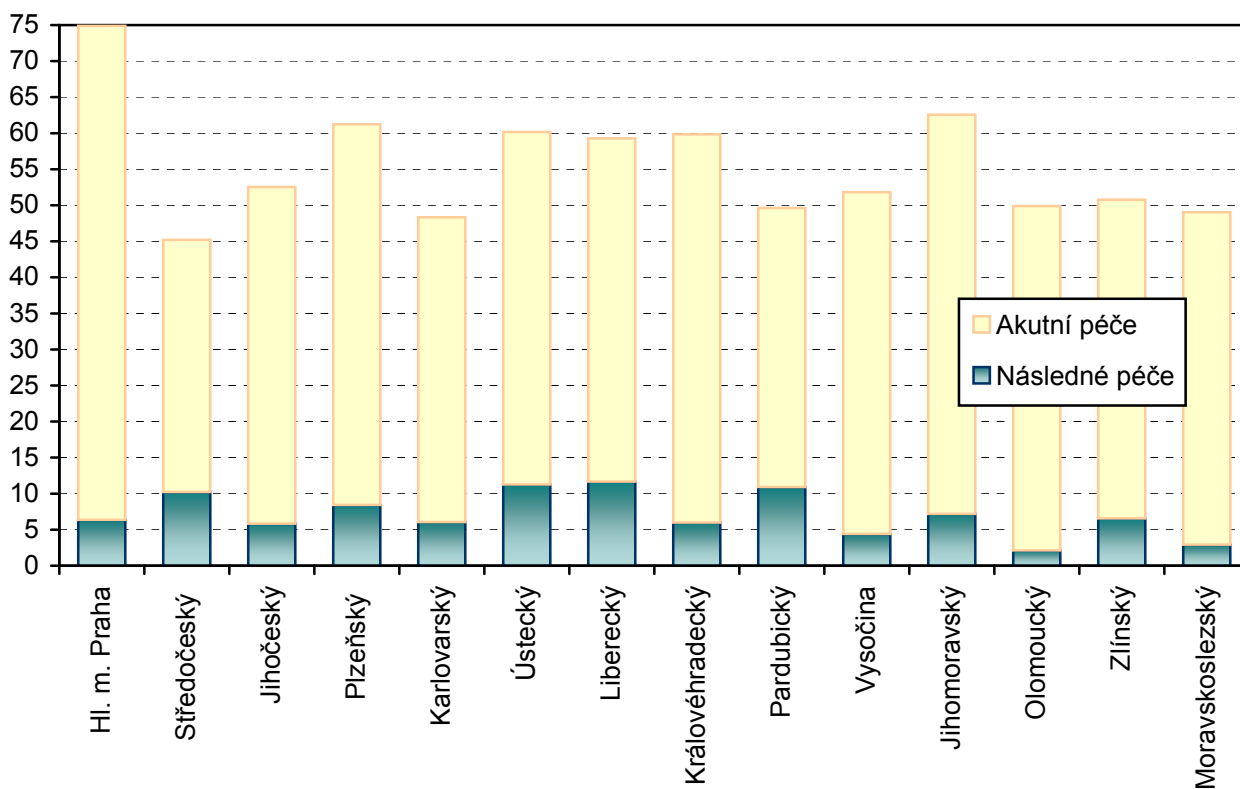
podle zřizovatele - ošetrovatelská následná péče

Zřizovatel	Podíl lůžek následné péče v %	Hospitalizovaní			Ošetrovací dny		
		absolutně	podíl v %	na 10 000 obyv.	absolutně	podíl v %	na 10 000 obyv.
MZ	3,9	998	3,8	0,9	45 644	3,9	43,4
Kraj	16,8	4 502	17,0	4,3	202 849	17,2	193,0
Město, obec	8,1	2 366	8,9	2,3	95 576	8,1	90,9
Jiná práv. osoba	67,9	17 455	65,9	16,6	799 883	67,7	760,9
Církev	2,0	778	2,9	0,7	23 362	2,0	22,2
Ostatní centrální orgány	1,3	389	1,5	0,4	15 048	1,3	14,3
Celkem	100,0	26 488	100,0	25,2	1 182 362	100,0	1 124,8

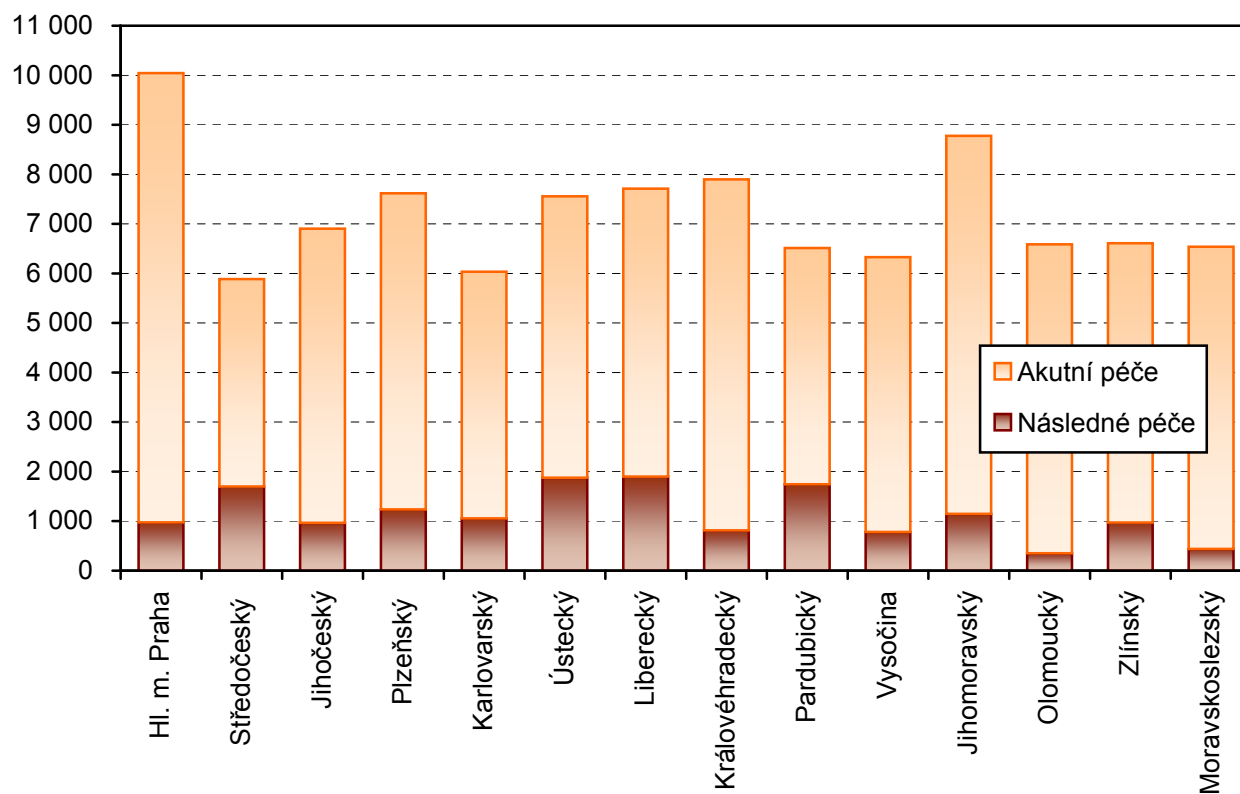
podle zřizovatele - akutní péče

Zřizovatel	Podíl lůžek akutní péče v %	Hospitalizovaní			Ošetrovací dny		
		absolutně	podíl v %	na 10 000 obyv.	absolutně	podíl v %	na 10 000 obyv.
MZ	30,6	317 261	28,7	301,8	2 113 247	32,1	2 010,3
Kraj	13,2	154 288	14,0	146,8	876 346	13,3	833,6
Město, obec	6,3	71 707	6,5	68,2	439 309	6,7	417,9
Jiná práv. osoba	47,2	539 565	48,9	513,3	2 973 662	45,2	2 828,8
Církev	0,3	2 533	0,2	2,4	18 919	0,3	18,0
Ostatní centrální orgány	2,4	19 112	1,7	18,2	159 404	2,4	151,6
Celkem	100,0	1 104 466	100,0	1 050,7	6 580 887	100,0	6 260,2

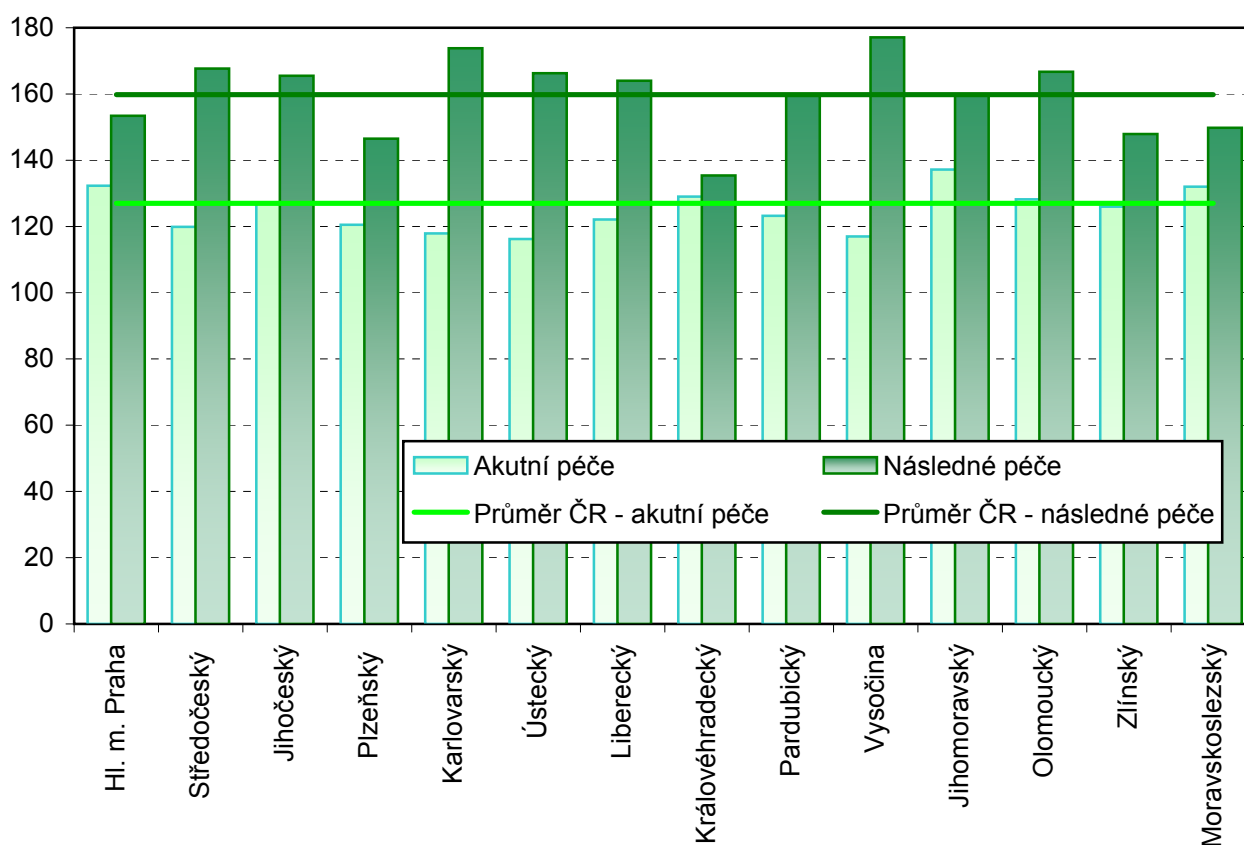
**Lůžka v nemocnicích na 10 000 obyvatel,
kraje ČR, 1. pololetí 2012**



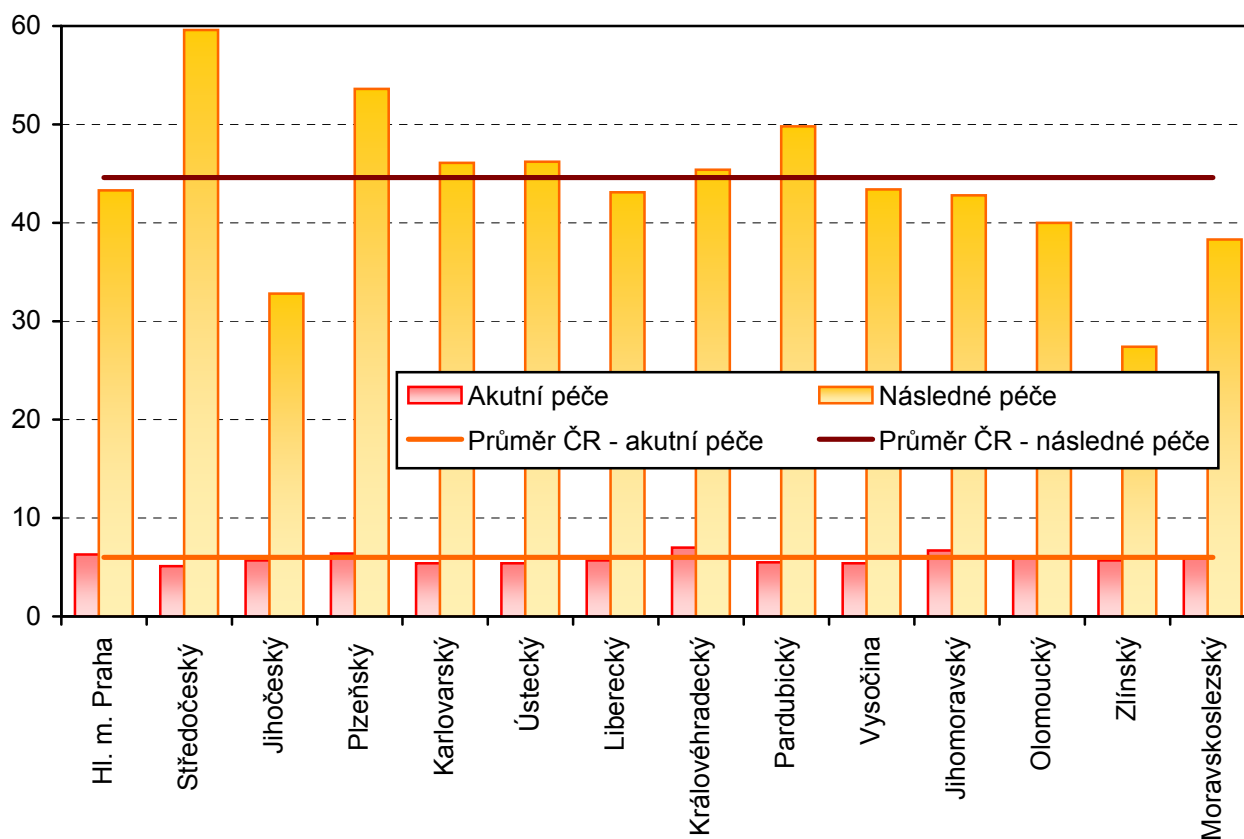
**Ošetrovací dny v nemocnicích na 10 000 obyvatel,
kraje ČR, 1. pololetí 2012**



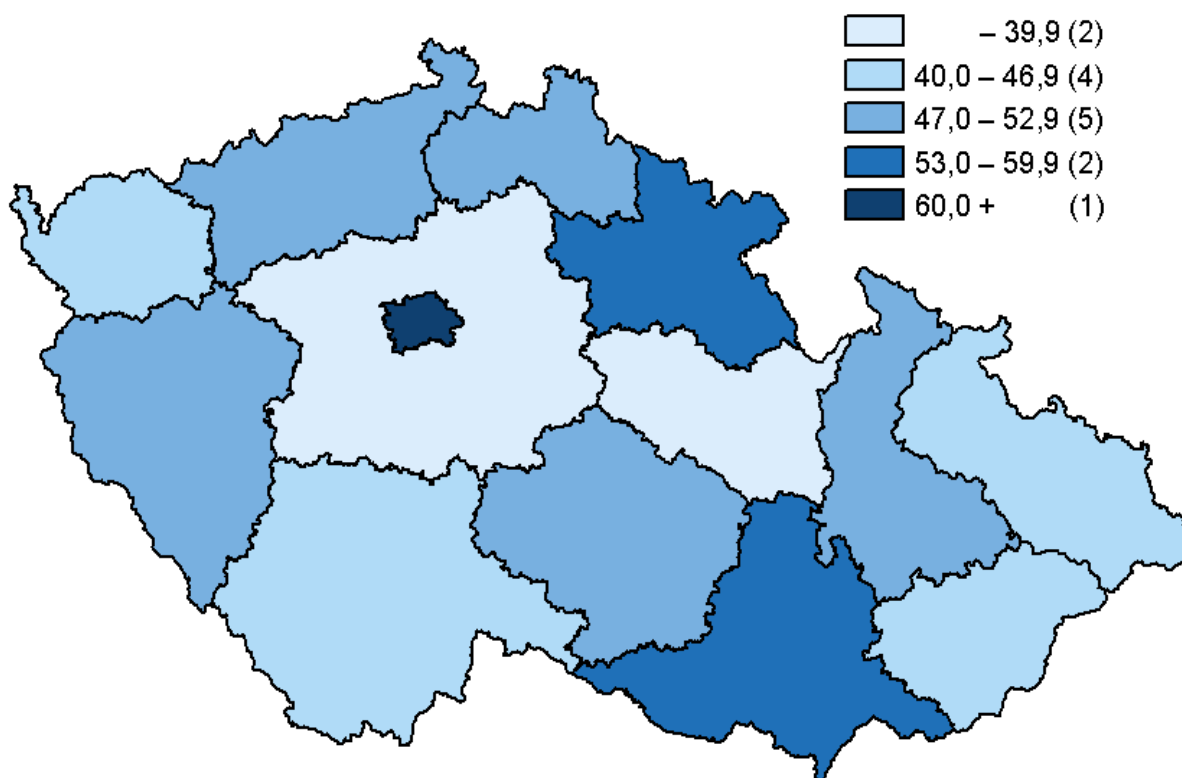
Využití nemocničních lůžek ve dnech, kraje ČR, 1. pololetí 2012



Průměrná ošetrovací doba na nemocničních lůžkách, kraje ČR, 1. pololetí 2012



Akutní lůžka v nemocnicích na 10 000 obyvatel k 30. 6. 2012



Hospitalizovaní na akutních lůžkách v nemocnicích na 10 000 obyvatel k 30. 6. 2012

