

Praha 26. 11. 2012

# 57

## Činnost oboru klinické hematologie v roce 2011

### *Activity of health care institutions in clinical haematology in 2011*

#### **Souhrn**

Činnost v oboru klinické hematologie zajišťovalo 201,8 lékařů a 1 268,0 ostatních zdravotnických pracovníků. Počet úvazků lékařů se oproti roku 2010 zvýšil o 5,5 %. V odděleních a pracovištích klinické hematologie bylo provedeno téměř 24 mil. výkonů.

#### **Summary**

*The activities of health care institutions in the clinical haematology were performed by 201.8 physicians and 1 268.0 other health care workers. The number of physicians (FTE) has increased by 5.5% since 2010. There were nearly 24 mil. examinations provided in the departments of clinical haematology.*

Tato aktuální informace vychází z pravidelného ročního sběru dat prováděného v rámci programu statistických zjišťování NZIS, konkrétně z výkazu o činnosti zdravotnických zařízení A (MZ) 1-01 pro obor klinické hematologie. Výkaz o činnosti v roce 2011 odevzdalo celkem 181 zpravodajských jednotek ze 190 registrovaných oddělení či pracovišť (tj. 95 %).

Na odděleních a pracovištích klinické hematologie pracovalo v přepočtu na průměrné roční úvazky (včetně smluvních pracovníků) 201,8 lékařů (14 %) a 1 268,0 ostatních zdravotnických pracovníků (86 %). Ze zdravotnických pracovníků nelékařů připadalo 78 % úvazků na zaměstnance s odbornou způsobilostí bez odborného dohledu (ZPBD), 13 % na pracovníky s odbornou a specializovanou způsobilostí bez odborného dohledu (ZPSZ) a jiné odborné pracovníky ve zdravotnictví (JOP) a 7 % na pracovníky pod odborným dohledem (ZPOD). Zbývající 2 % tvořili ostatní odborní pracovníci. Kvalifikaci pro obor hematologie měly tři čtvrtiny lékařů, 52 % zdravotnických pracovníků ZPBD a 56 % ZPSZ včetně JOP. Oproti roku 2010 přibylo 10,5 úvazků lékařů (tj. o 5,5 %). Počet zdravotnických pracovníků nelékařů s odbornou způsobilostí bez odborného dohledu (ZPBD) poklesl o 1 % (stejně jako mezi roky 2009 a 2010). Na jedno oddělení či pracoviště připadal přibližně 1 úvazek lékaře a cca 7 úvazků ostatních zdravotnických pracovníků nelékařů. Tento poměr se v uplynulých deseti letech nezměnil.

Ve zdravotnických zařízeních v oboru klinické hematologie bylo provedeno téměř 24 miliónů výkonů, z toho 57 % v rámci ambulantní péče a 43 % v rámci péče ústavní. Nejčastěji prováděným výkonem bylo stanovení kompletního hemogramu, jehož podíl na všech výkonech činil 15,3 %, dále pak kompletní krevní obraz se 7 parametry (13,9 %), orientační trombotoplastinový test (13,1 %), separace séra nebo plazmy (8,3 %) a aktivovaný parciální trombotoplastinový test APTT (7,5 %).

Průměrně na jednoho obyvatele České republiky připadly více než 2 provedené výkony (přesně 2,3 výkony). Od roku 2001 se tak původní počet 1,64 výkonu v přepočtu na obyvatele zvýšil o více než třetinu. Nejvíce výkonů na osobu bylo vykázáno v Hl. m. Praze (3,83), dále pak v Ústeckém (3,12), Jihomoravském a Plzeňském kraji (oba 2,49). Výrazně podprůměrný počet výkonů naopak vykazoval Středočeský kraj, kde na obyvatele připadl necelý 1 výkon za rok, což vypovídá spíše o spádovosti, rozmístění a kapacitě zdravotnických zařízení tohoto kraje než o potřebě zdravotní péče.

Na jeden úvazek zdravotnického pracovníka v roce 2011 připadalo 44 provedených výkonů denně. Tento poměr se v posledních několika letech příliš nemění. Nejvýraznější nárůst byl zaznamenán mezi rokem 2001 a 2002, kdy došlo k nárůstu počtu výkonů na úvazek pracovníka o 18 % (tj. nárůst o více než 6 výkonů na den).

Nejvyšší počet denně provedených výkonů na úvazek pracovníka vykázal v roce 2011 Karlovarský kraj (113), a to díky nízkému počtu vykázaných zaměstnanců. Nad průměrem se v počtu výkonů na úvazek zaměstnance dále pohyboval Liberecký kraj (59), Zlínský kraj (58) a Ústecký kraj (53). Naopak nejméně provedených výkonů denně na úvazek pracovníka byl evidován v Královéhradeckém kraji (32).

Vypracoval: Mgr. Petr Wija, Ph.D.

## Personální zajištění oboru klinické hematologie v krajích v roce 2011

Kraje	Počet oddělení a pracovišť	Průměrný roční přepočtený počet úvazků zdravotnických pracovníků				
		lékaři	ZPBD <sup>1)</sup>	ZPSZ a JOP <sup>1)</sup>	ZPOD <sup>1)</sup>	ost. odborní pracovníci
Hl. m. Praha	23	46,51	163,74	25,93	28,77	13,75
Středočeský	15	13,50	53,96	4,65	6,00	1,20
Jihočeský	9	9,89	53,20	4,28	2,67	3,00
Plzeňský	12	13,99	61,63	7,25	1,00	2,00
Karlovarský	5	2,70	8,95	2,00	-	-
Ústecký	20	13,26	96,55	17,70	5,00	0,30
Liberecký	8	6,19	29,77	4,65	-	-
Královéhradecký	12	13,15	85,66	11,61	1,60	1,30
Pardubický	13	10,62	52,97	10,75	6,65	1,22
Vysočina	11	7,26	47,22	15,42	3,50	4,15
Jihomoravský	19	24,25	113,65	23,36	11,53	1,00
Olomoucký	9	13,57	73,25	17,34	7,80	-
Zlínský	7	9,08	27,17	2,50	2,78	1,50
Moravskoslezský	18	17,85	117,06	16,74	12,30	-
<b>ČR</b>	<b>181</b>	<b>201,82</b>	<b>984,78</b>	<b>164,18</b>	<b>89,60</b>	<b>29,42</b>

<sup>1)</sup> Nelékařští pracovníci dle zákona č. 96/2004 Sb.

ZPBD - zdravotničtí pracovníci nelékaři s odbornou způsobilostí bez odborného dohledu (§ 5 až § 21)

ZPSZ - zdravotničtí pracovníci nelékaři s odbornou a specializovanou způsobilostí bez odb. dohledu (§ 22 až § 28)

JOP - jiní odborní pracovníci ve zdravotnictví (§ 43)

ZPOD - zdravotničtí pracovníci nelékaři pod odborným dohledem nebo přímým vedením (§ 29 až § 42)

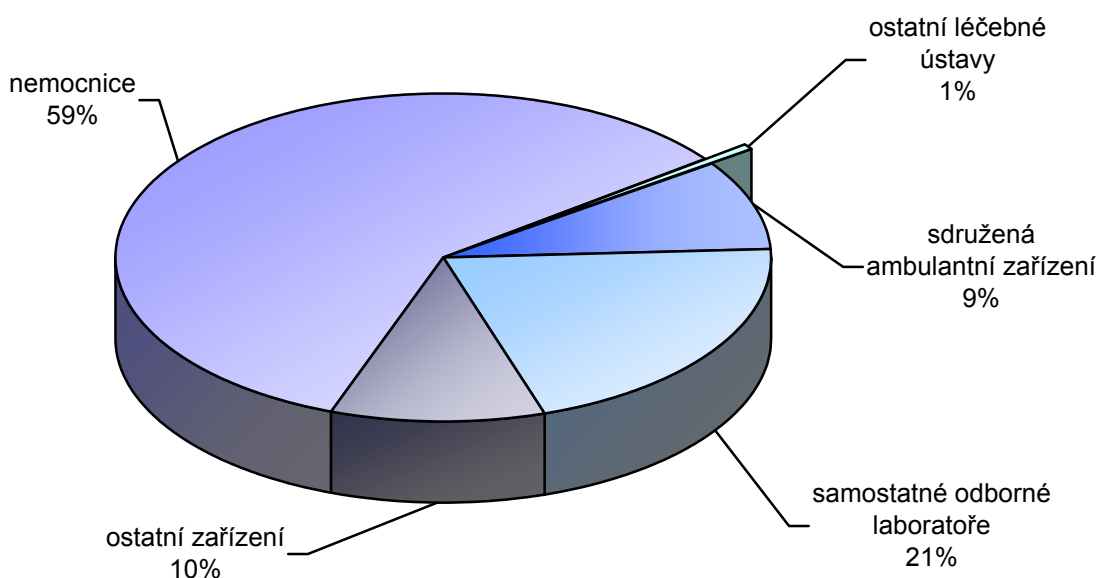
## Činnost oddělení a pracovišť klinické hematologie v krajích v roce 2011

Kraje	Počet laboratorních výkonů u pacientů					
	celkem		hospitalizovaných		ambulantně léčených	
	absolutně	na 1 úvazek	absolutně	na 100 obyv.	absolutně	na 100 obyv.
Hl. m. Praha	4 746 137	17 029,6	1 976 268	159,6	2 769 869	223,7
Středočeský	1 229 836	15 506,7	518 278	40,7	711 558	55,9
Jihočeský	1 176 346	16 105,5	702 263	110,4	474 083	74,6
Plzeňský	1 424 267	16 586,3	660 463	115,6	763 804	133,6
Karlovarský	564 621	41 364,2	147 744	48,7	416 877	137,3
Ústecký	2 585 833	19 470,2	743 846	89,8	1 841 987	222,3
Liberecký	880 182	21 674,0	336 560	76,8	543 622	124,1
Královéhradecký	1 323 125	11 676,0	494 893	89,3	828 232	149,5
Pardubický	1 043 891	12 697,9	349 683	67,7	694 208	134,5
Vysočina	992 283	12 795,4	411 939	80,5	580 344	113,4
Jihomoravský	2 905 710	16 719,7	1 754 571	150,7	1 151 139	98,8
Olomoucký	1 462 048	13 058,7	588 086	92,1	873 962	136,8
Zlínský	912 441	21 204,8	561 595	95,3	350 846	59,5
Moravskoslezský	2 470 815	15 070,5	1 040 414	84,4	1 430 401	116,0
<b>ČR</b>	<b>23 717 535</b>	<b>16 136,6</b>	<b>10 286 603</b>	<b>98,0</b>	<b>13 430 932</b>	<b>128,0</b>

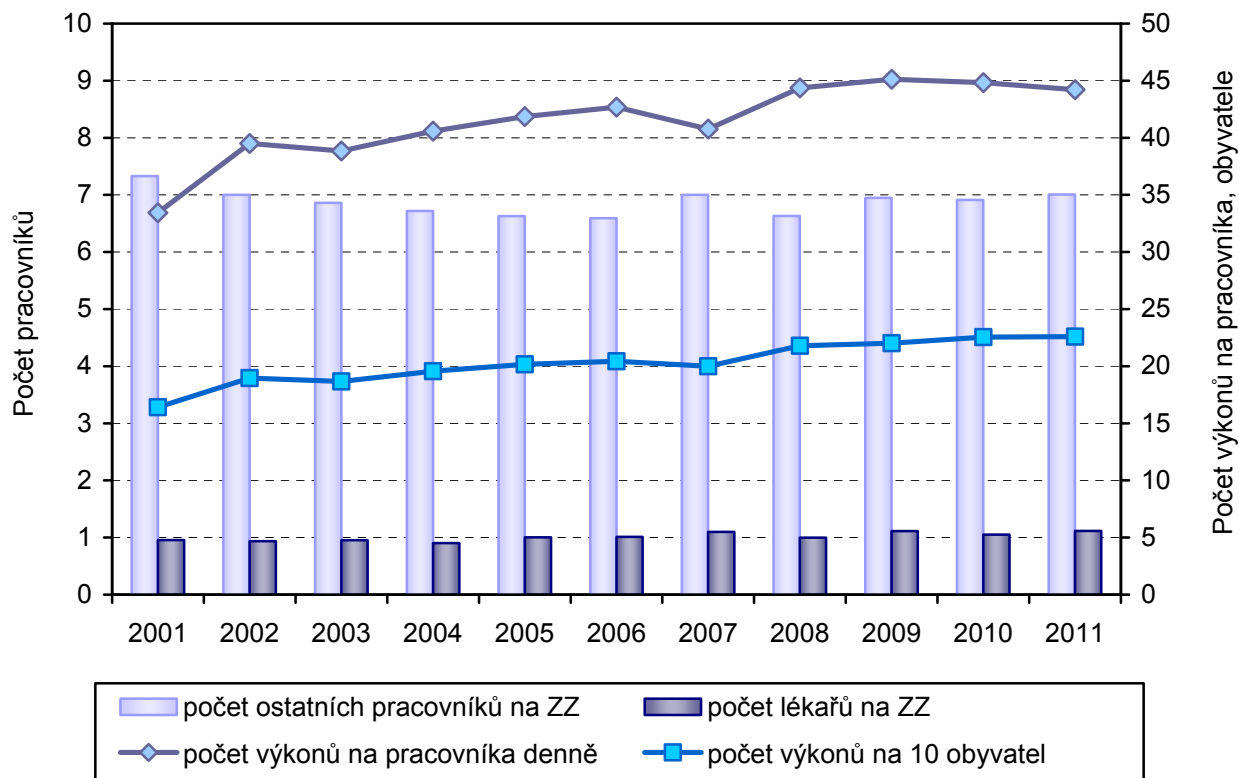
## Nejčastější laboratorní výkony v hematologických laboratořích v roce 2011

Číslo výkonu	Název výkonu	Počet výkonů			
		celkem		z toho pro péči (v %)	
		absolutně	podíl (v %)	ústavní	ambulantní
96167	Stanovení kompletního hemogramu	3 638 140	15,3	42,5	57,5
96163	Kompletní krevní obraz (7 par.)	3 302 090	13,9	46,4	53,6
96623	Tromboplastinový test orientační	3 103 218	13,1	47,1	52,9
97111	Separace séra nebo plazmy	1 964 279	8,3	51,9	48,1
96621	Tromboplastinový test - APTT	1 790 154	7,5	60,5	39,5
96713	Počet trombocytů mikroskopicky	871 610	3,7	38,4	61,6
96711	Panoptické obarvení nátěru	753 105	3,2	36,5	63,5
96315	Analýza krevního nátěru	731 552	3,1	35,0	65,0
96325	Stanovení koncentrace fibrinogenu	580 190	2,4	66,2	33,8
96165	Kompletní krevní obraz (18 par.)	386 914	1,6	38,2	61,8
09119	Odběr krve ze žíly	382 727	1,6	4,1	95,9
91439	Imunofenotypizace - průtoková cytometrie	346 239	1,5	17,7	82,3
96617	Stanovení trombinového času	277 047	1,2	70,5	29,5
09133	Sedimentace erytrocytů	239 012	1,0	10,6	89,4
96515	Kvant. stanovení D - dimerů v plazmě	209 485	0,9	52,6	47,4
96813	Stanovení aktivity AT III v plazmě	199 095	0,8	69,6	30,4
96863	Stanovení počtu erytroblastů na aut. analiz.	179 451	0,8	64,1	35,9
22112	Vyšetření krevní skupiny v sérii	156 069	0,7	38,2	61,8
96847	Stanovení D - dimerů	138 993	0,6	63,9	36,1
22023	Kontrolní vyšetření hematologem	132 133	0,6	18,0	82,0
	Ostatní	4 336 032	18,3	34,7	65,3
<b>Výkony celkem</b>		<b>23 717 535</b>	<b>100,0</b>	<b>43,1</b>	<b>56,9</b>

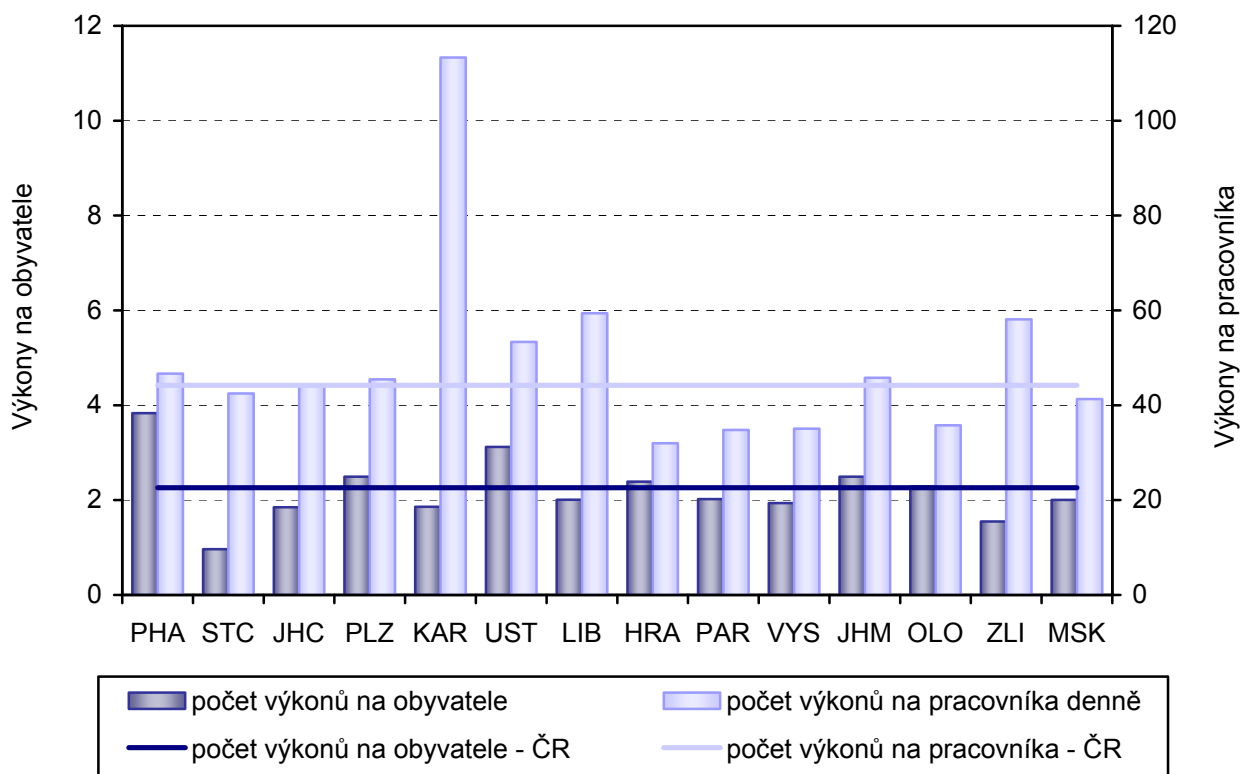
## Oddělení a pracoviště klinické hematologie podle druhu zdravotnického zařízení v ČR v roce 2011



### Vývoj činnosti v oboru klinické hematologie (2001–2011)



### Činnost oddělení a pracovišť klinické hematologie v krajích v roce 2011



## Struktura laboratorních výkonů v hematologických laboratořích podle vybraných odborností (2011)

