



# Informace ze zdravotnictví Královéhradeckého kraje

Ústavu zdravotnických informací a statistiky  
České republiky

Hradec Králové  
28.11.2003

# 20

## Činnost hemodialyzačních středisek v Královéhradeckém kraji v roce 2002

Informace vychází z údajů Ročního výkazu o činnosti hemodialyzačních středisek A (MZ) 1-01 za rok 2002. Návratnost výkazů byla, stejně jako v předchozím roce, 100 %.

Činnost 5ti dialyzačních pracovišť na území Královéhradeckého kraje zabezpečovalo ke konci roku celkem 9,69 lékařů a 64,20 středních zdravotnických pracovníků (v přepočteném počtu).

Koncem roku 2002 bylo v provozu 55 dialyzačních lůžek - míst. 12,7 % lůžek bylo pro pacienty léčené v akutním programu, 87,3 % (48 absolutně) bylo vyhrazeno pro péči o pacienty léčené v programu chronickém. Královéhradecký kraj s průměrným počtem 1,00 dialyzačního lůžka na 10 000 obyvatel patří v rámci celé České republiky ke krajům lépe saturevaným (ČR 0,81 dialyzačního lůžka na 10 000 obyvatel).

Úhrnný počet provedených výkonů na těchto lůžkách činil 28 304, v tom 96,8 % představovaly hemodialýzy; hemodiafiltrace se podílely na celkovém počtu 3,2 %. Počet provedených dialýz proti roku 2001 poklesl o 4 % (absolutně - 1 140).

V průměru za kraj byl počet provedených dialýz na 1 pacienta 59,2 (nejméně vykazoval okres Hradec Králové (39,8), nejvíce (97,3) okres Rychnov nad Kněžnou; průměr ČR představoval v roce 2002 hodnotu 103,5).

Hemodialýzou bylo v akutním programu léčeno 235 pacientů, v chronickém programu 228 pacientů. Dalšíh 23 pacientů bylo léčeno peritoneální dialýzou v chronickém programu. Z úhrnného počtu pacientů léčených v chronickém programu bylo 53,0 % ve věku 20 až 64 let a 47,0 % ve věku 65 let a více (ve věku 0 až 19 let nebyl zaznamenán žádný případ).

Počet léčených pacientů hemodialýzou v programu akutním představoval v Královéhradeckém kraji v roce 2002 relaci 4,3 na 10 000 obyvatel (republikový průměr činil 2,9), v programu chronickém 4,2 (republikový průměr činil 4,8).

K dispozici bylo 83 hemodialyzačních přístrojů (1,5 přístroje na 1 dialyzační lůžko), z nich však 56,6 % bylo starších 5ti let.

Na 1 dialyzační středisko připadlo průměrně 16,6 hemodialyzačních přístrojů, tato relace je však ovlivněna fakultní nemocnicí (37 přístrojů), zatímco v ostatních okresech (mimo HK) se počet přístrojů pohyboval v rozmezí od 10 do 13 přístrojů.

**Personální zabezpečení hemodialyzačních středisek  
v Královéhradeckém kraji v roce 2002**

Okres, kraj	Lékaři			SZP	
	fyzické osoby celkem	úvazek (přepočtený počet)		fyzické osoby celkem	úvazek (přepočtený počet)
		absolutně	na 10 000 obyvatel		
Hradec Králové	6	3,99	0,25	25	23,70
Jičín	2	1,50	0,19	11	10,50
Náchod	2	1,00	0,09	10	10,00
Rychnov n. Kn.	3	2,20	0,28	8	8,00
Trutnov	1	1,00	0,08	12	12,00
<b>Královéhradecký kraj</b>	<b>14</b>	<b>9,69</b>	<b>0,18</b>	<b>66</b>	<b>64,20</b>

**Pacienti léčení v hemodialyzačních střediscích  
Královéhradeckého kraje v roce 2002**

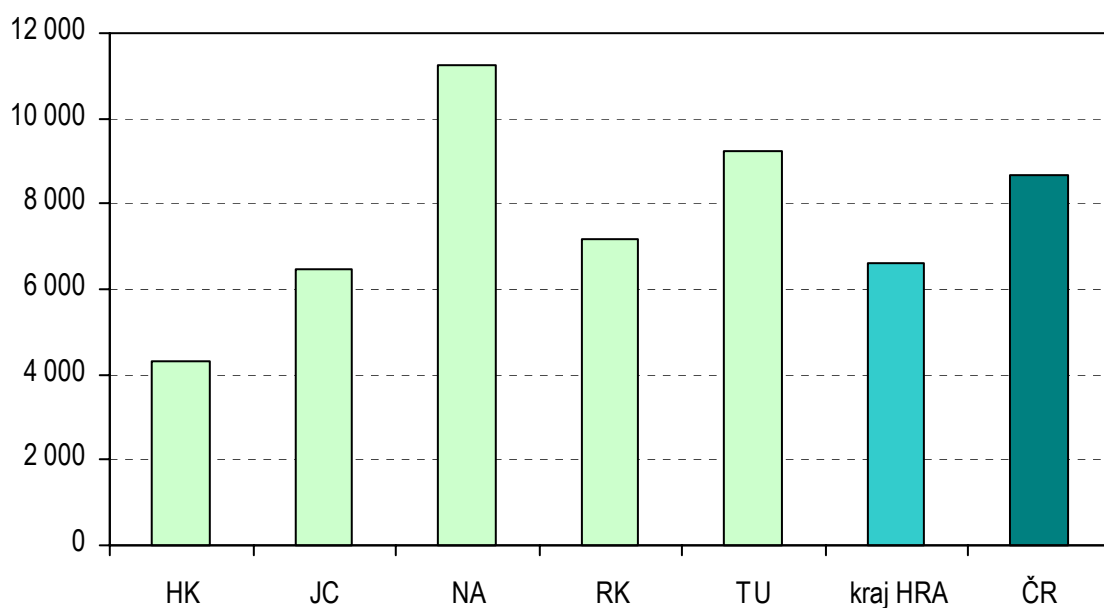
Okres, kraj	Pacienti léčení				
	peritoneální dialýzou	hemodialýzou		z toho v %	
		abs.	na 10 000 obyvatel	v programu akutním	v programu chronickém
Hradec Králové	12	257	16,09	71,60	28,40
Jičín	10	44	5,69	11,36	88,64
Náchod	-	51	4,54	33,33	66,67
Rychnov n. Kn.	1	44	5,58	29,55	70,45
Trutnov	-	67	5,57	23,88	76,12
<b>Královéhradecký kraj</b>	<b>23</b>	<b>463</b>	<b>8,44</b>	<b>50,76</b>	<b>49,24</b>

**Činnost hemodialyzačních středisek v Královéhradeckém kraji v roce 2002**

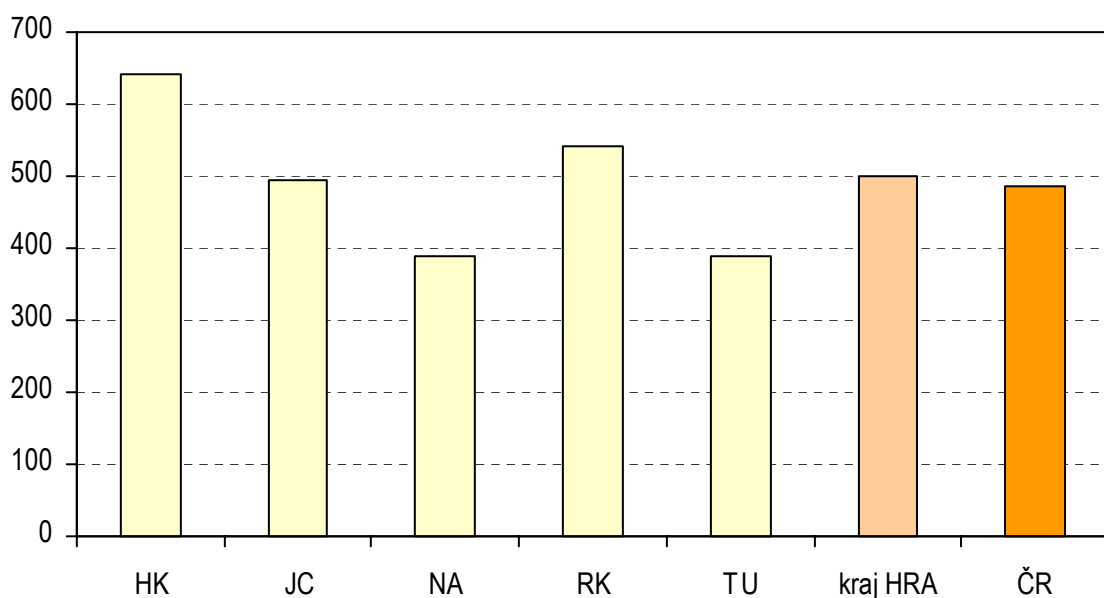
Okres, kraj	Dialyzační lůžka		Počet hemodialyzačních přístrojů	Počet provedených dialýz			
	celkem	na 10 000 obyvatel		celkem	na 1 pacienta	na 1 dialyz. lůžko	na 10 000 obyvatel
Hradec Králové	28	1,75	37	10 235	39,82	365,54	640,80
Jičín	6	0,78	12	3 830	87,05	638,33	494,87
Náchod	7	0,62	10	4 373	85,75	624,71	388,93
Rychnov n. Kn.	8	1,01	11	4 282	97,32	535,25	542,84
Trutnov	6	0,50	13	4 671	69,72	778,50	388,41
<b>Královéhrad. kraj</b>	<b>55</b>	<b>1,00</b>	<b>83</b>	<b>27 391</b>	<b>59,16</b>	<b>498,02</b>	<b>499,20</b>

**Grafická část:**

**Počet obyvatel na hemodialyzační přístroj  
v roce 2002**



**Počet provedených hemodialýz  
na 10 000 obyvatel v roce 2002**



Zpracoval ÚZIS ČR

Královéhradecký krajský odbor  
Hradecká 1172, 500 03 Hradec Králové  
tel.: 495 515 331, 495 515 332  
e-mail: [drahokoupilova@uzis.cz](mailto:drahokoupilova@uzis.cz)  
<http://www.uzis.cz>