



Informace ze zdravotnictví Jihomoravského kraje

Ústavu zdravotnických informací a statistiky
České republiky

Brno
13. 8. 2007

10

Radiologie a zobrazovací metody - činnost oboru v Jihomoravském kraji v roce 2006

X-ray Diagnostics - Activity in Branch in the Jihomoravský Region in 2006

Souhrn

Informace ze zdravotnictví kraje o činnosti oboru radiologie a zobrazovací metody v Jihomoravském kraji v roce 2006 obsahuje údaje o personálním zajištění a o počtu různých druhů vyšetření dle územního členění a podle druhu zdravotnického zařízení.

Summary

Information on health service activity in the branch of X-ray diagnostics in the Jihomoravský region in 2006 contains data about personnel capacity and the numbers of selected types of examinations by districts of the region and by type of establishment.

Podkladem pro zpracování informací jsou vybrané údaje z ročního výkazu A (MZ) 1-01 o činnosti zdravotnického zařízení v oboru radiologie a zobrazovací metody. Výkaz vyplňuje samostatně každé oddělení nebo pracoviště daného oboru všech zdravotnických zařízeních bez ohledu na jejich zřizovatele. Formuláře výkazů a pokyny pro jejich vyplnění jsou vystaveny na internetu www.uzis.cz [NZIS/Výkazy/2006]. Edice IZK o činnosti oboru z předchozích let jsou dostupné na uvedených internetových stránkách ústavu v části Rychlé informace.

Na přiložené mapce je znázorněno rozmístění jednotlivých ambulancí poskytujících péči v oboru radiologie a zobrazovací metody podle obcí s rozšířenou působností, včetně jejich detašovaných pracovišť, činných k 31. 12. 2006. Podle Registru zdravotnických zařízení zajišťovalo odbornou péči v kraji 63 ambulantních zařízení a pracovišť.

Prezentované údaje a z nich vypočtené ukazatele byly čerpány z odevzdaných ročních výkazů o činnosti oboru, tj. z 59 zařízení. Zabezpečení oboru lékaři a radiologickými asistenty je několik let vyrovnané a nevykazuje výraznější odchylky. Ke konci roku 2006 poskytovalo radiodiagnostickou péči 169,59 lékařů, z toho 127,19 lékařů s atestací v oboru radiologie a zobrazovací metody, 7,16 vysokoškolsky vzdělaných odborných pracovníků a 375,35 ZPBD, z toho 340,85 radiologických asistentů.

Nejnižší dostupnost lékařské péče v tomto oboru vyjádřená počtem lékařů na 10 tisíc obyvatel daného území byla v okrese Brno-venkov 0,37 a nejvyšší v okrese Brno-město 2,90. Z celkového počtu lékařů zajišťovalo péči v ambulantní části lůžkových zařízení 78 % lékařů, v samostatných ordinacích lékaře specialisty 15 % a v ostatních ambulantních zařízeních 7 % lékařů.

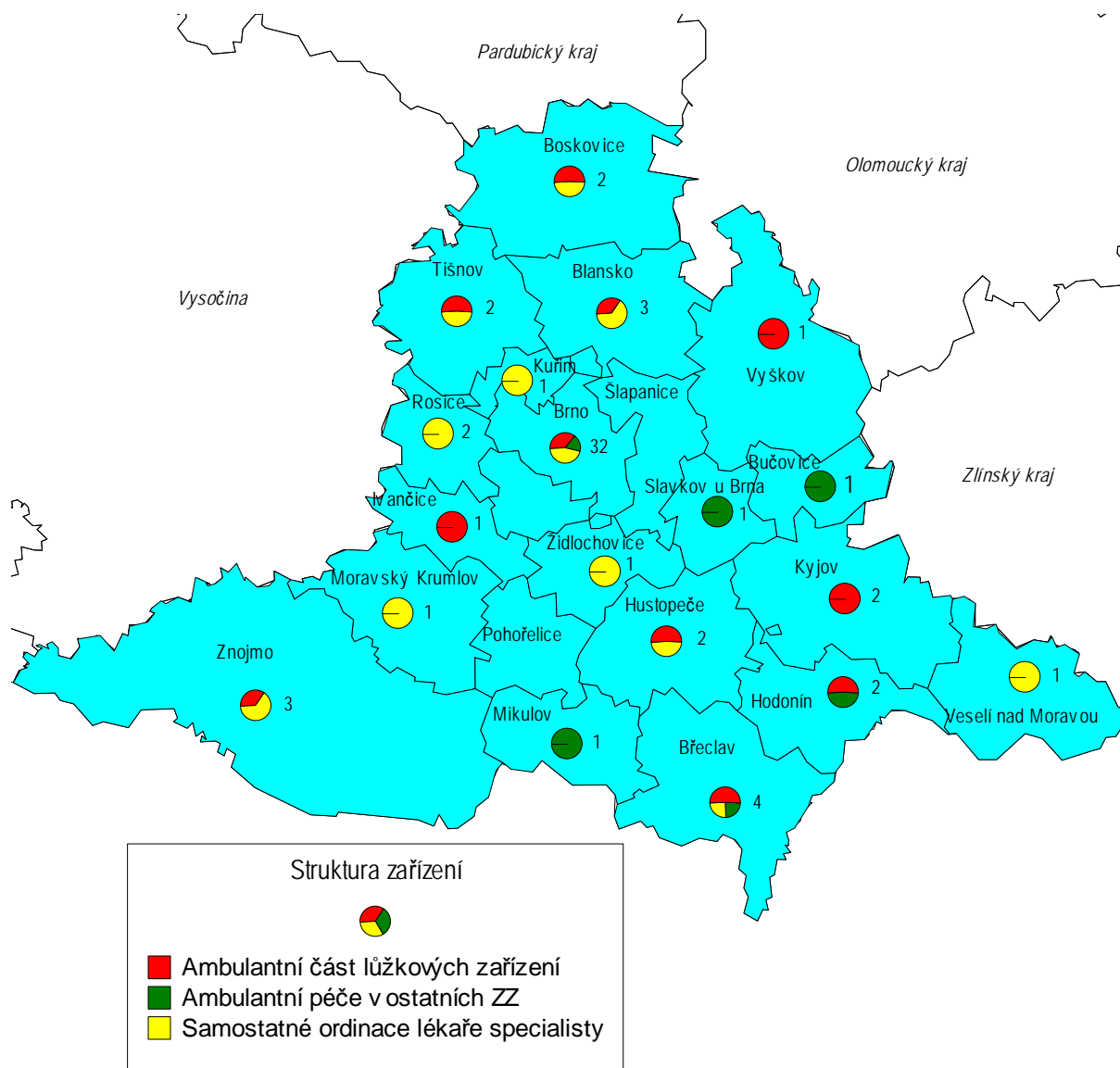
V průběhu roku bylo v kraji provedeno 1,5 milionu radiodiagnostických vyšetření, což představuje 1,3 vyšetření na každého obyvatele. Na jednoho lékaře připadlo 8 992 vyšetření. Převažují vyšetření skiagrafická, která tvoří téměř 60 % všech vyšetření.

Podle územního členění zaujímá okres Brno-město dominantní postavení z hlediska všech druhů vyšetření. Menší dostupnost je v okrese Brno-venkov, kde se provádí pouze skiagrafická, skiaskopicko-skiagrafická a ultrasonografická vyšetření. Radiofotografická vyšetření a vyšetření magnetickou rezonancí jsou pacientům dostupná pouze v okrese Brno-město.

Změny ve struktuře přístrojového vybavení za posledních pět let potvrzují vývoj počtu jednotlivých typů vyšetření. Výrazný nárůst se projevuje ve vybavenosti ambulantních zařízení konvenčními angiokomplety a ultrazvukovými přístroji s barevným mapováním. Naproti tomu se výrazně snížil počet konvenčních CT a ultrazvukových duplexních přístrojů.

Zpracovala:
Renata Dobešová
ÚZIS ČR, Jihomoravský krajský odbor
Výstavní 17/19, 603 00 Brno
tel.: 543184159 dobesova@uzis.cz
www.uzis.cz

Síť zdravotnických zařízení poskytující ambulantní péči v oboru radiologie a zobrazovací metody v kraji dle ORP



Pozn.: Mapa znázorňuje umístění zdravotnických zařízení, vč. detašovaných pracovišť.

Personální zajištění dle druhu zdravotnických zařízení a dle území

Druh zdravotnického zařízení	Počet ZZ a pracovišť	Počet pracovníků ¹⁾			ZPSZ a JOP ²⁾
		lékaři	ZPBD ²⁾		
			celkem	z toho radiolog. asistenti	
dle druhu zařízení					
Ambulantní část lůžkových zařízení	23	132,99	307,40	274,40	6,16
Samostatné ordinace lékařů specialistů	26	24,55	37,42	35,92	1,00
Ostatní ambulantní zařízení	10	12,05	30,53	30,53	-
Celkem	59	169,59	375,35	340,85	7,16
dle území (okresu)					
Blansko	3	10,50	20,00	18,00	4,00
Brno-město	31	106,39	239,95	215,45	2,16
Brno-venkov	6	6,50	20,67	20,67	-
Břeclav	7	13,95	29,00	27,00	-
Hodonín	5	13,70	30,40	29,40	-
Vyškov	3	6,25	16,33	15,83	-
Znojmo	4	12,30	19,00	14,50	1,00
Celkem	59	169,59	375,35	340,85	7,16

¹⁾ Součet úvazků, vč. smluvních

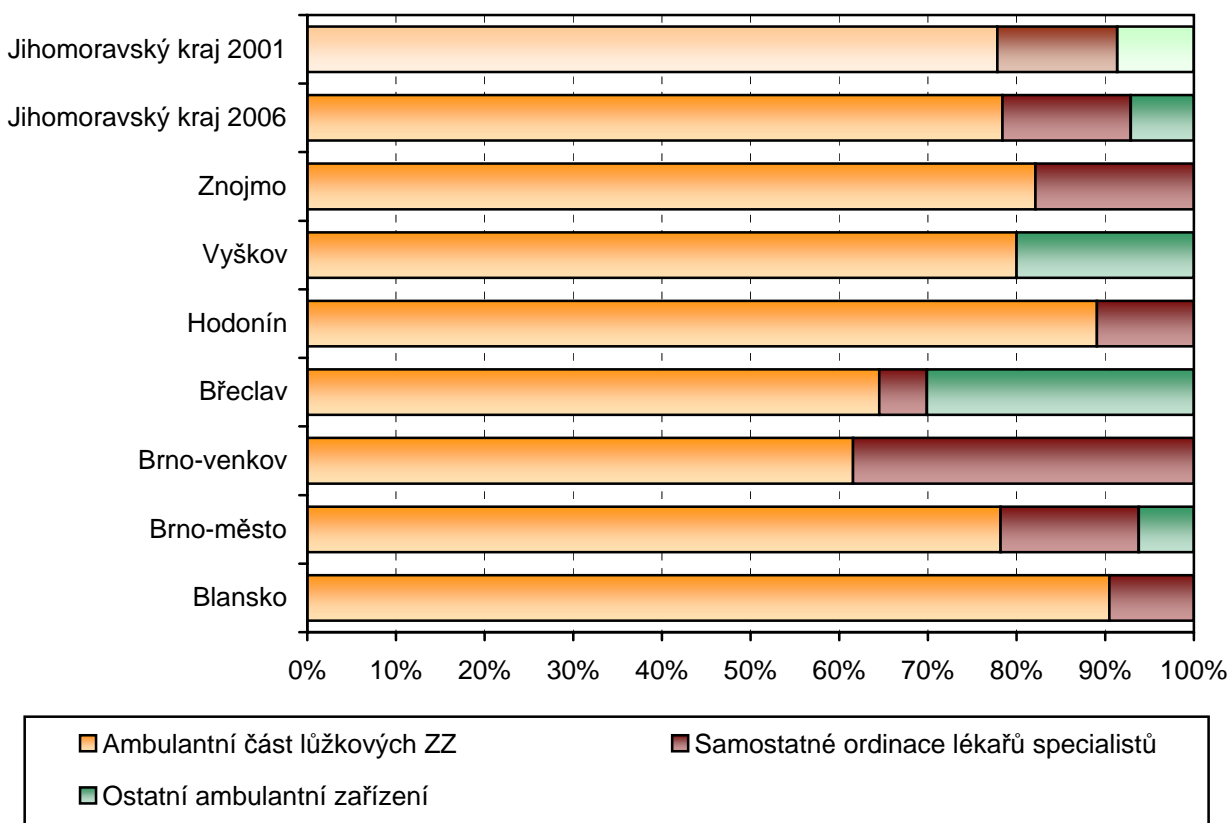
²⁾ Zdravotničtí pracovníci dle zákona č. 96/2004 Sb.:

ZPBD - zdravotničtí pracovníci nelékaři s odbornou způsobilostí bez odborného dohledu § 5 - § 21

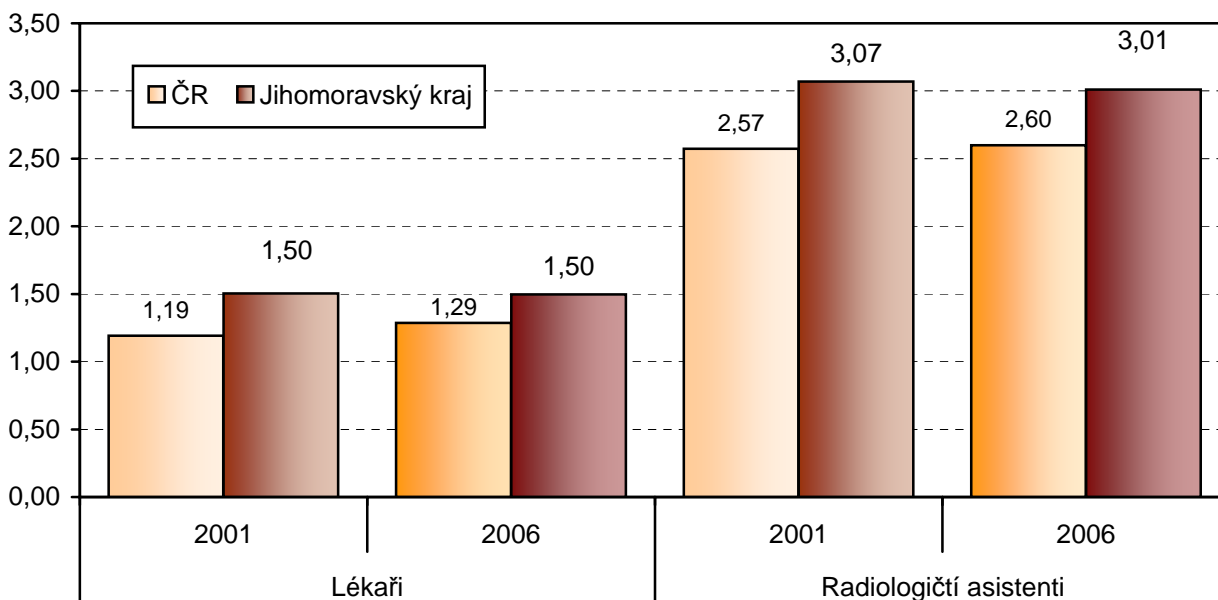
ZPSZ - zdravotničtí pracovníci nelékaři s odbornou a specializovanou způsobilostí bez odborného dohledu § 22 - § 28

JOP - jiní odborní pracovníci ve zdravotnictví § 43

Zastoupení ambulantních lékařů v okresech dle druhu zdravotnických zařízení



Srovnání počtu lékařů a radiologických asistentů *) na 10 tis. obyvatel v ČR a kraji (rok 2001 a 2006)

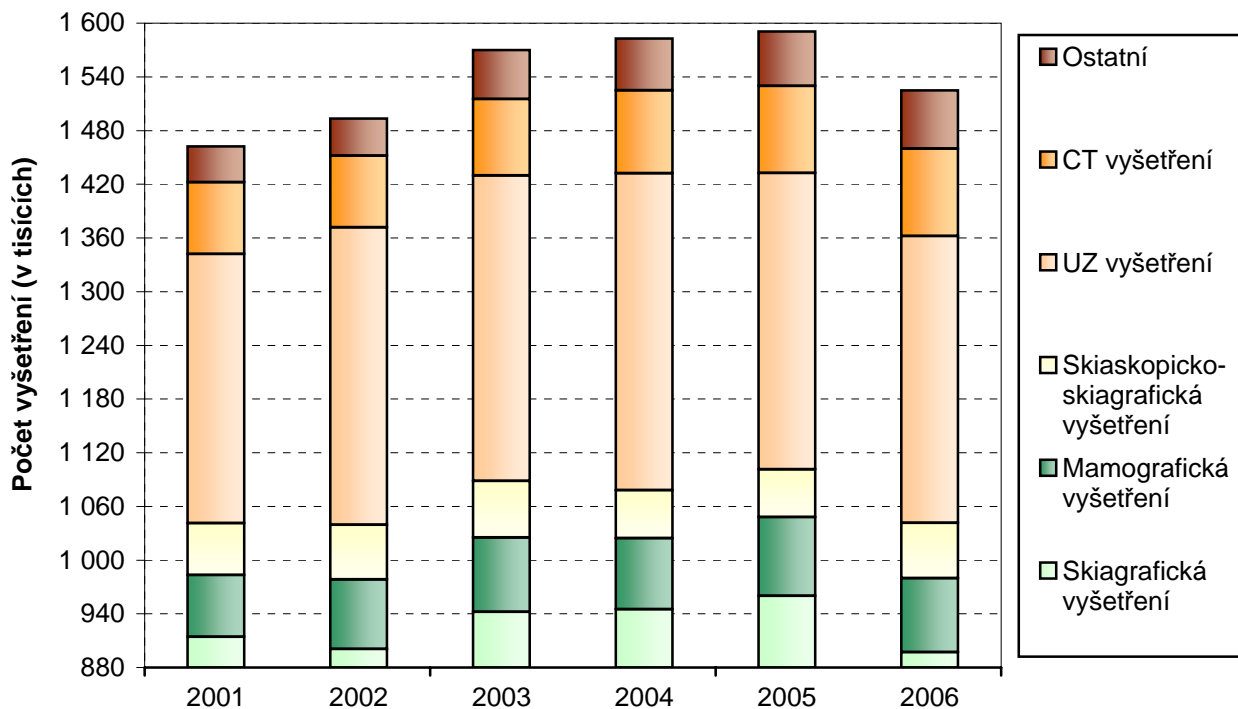


*) Kategorie pracovníků radiologický asistent (§ 8 zákona č. 96/2004 Sb.) zhruba odpovídá kategorii radiologický laborant, která byla sledována do roku 2004

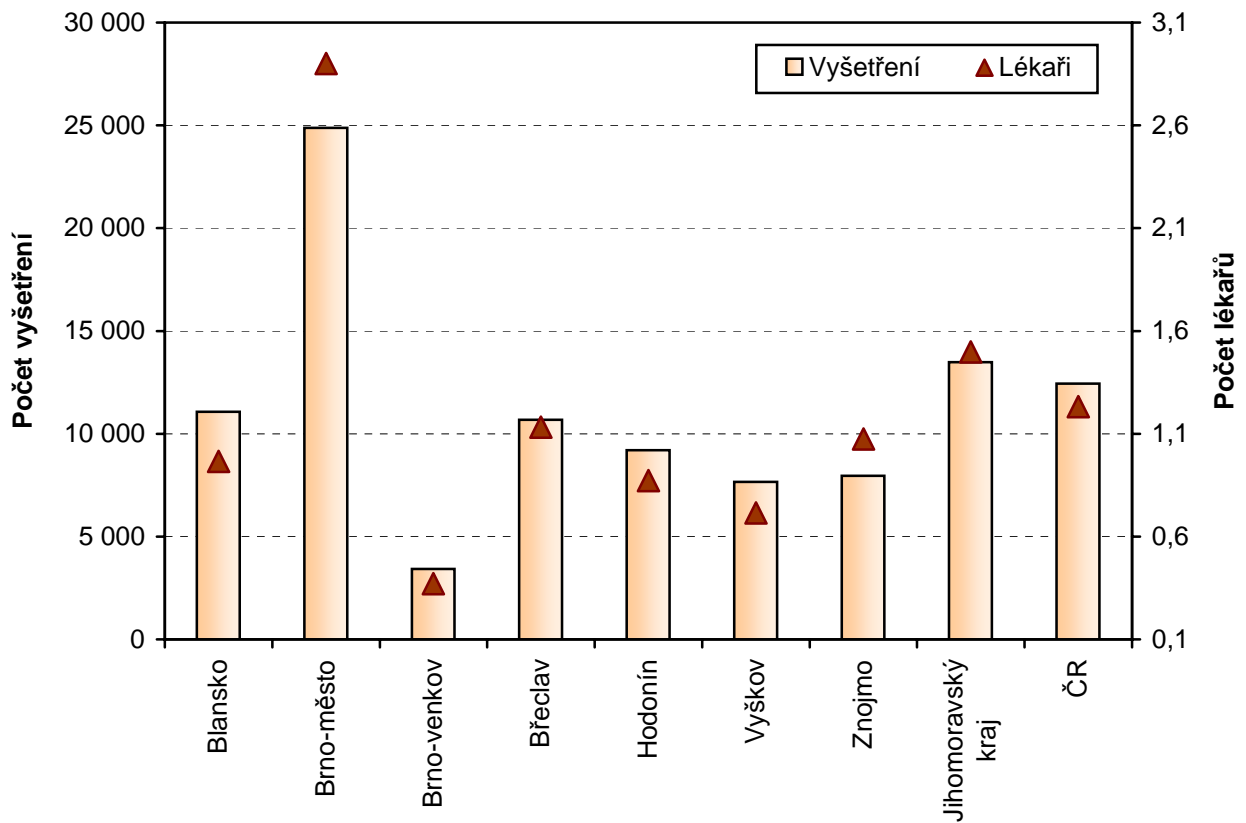
Struktura počtu vyšetření dle druhu vyšetření a druhu zdravotnických zařízení

Druh vyšetření	Počet vyšetření				
	celkem	na 10 tis. obyvatel	z toho v (%)		
			ambulantní části lůžkových ZZ	samostatných ordinací lékařů specialistů	ostatních ambulantních ZZ
Skiagrafická vyšetření	897 172	7 932,6	76,8	12,5	10,8
Radiofotografická vyš.	1 844	16,3	100,0	-	-
Mamografická vyš.	82 541	729,8	79,9	9,9	10,2
Skioskopicko-skiagrafická vyš.	61 808	546,5	98,5	1,1	0,5
Angiografická vyšetření	13 329	117,9	100,0	-	-
UZ (ultrasonografická) vyšetření	320 628	2 834,9	75,9	17,7	6,4
CT vyšetření	97 725	864,1	100,0	-	-
MR vyšetření	20 533	181,5	100,0	-	-
Intervenční výkony	6 706	59,3	99,9	0,1	-
Jiná	22 584	199,7	19,7	75,4	4,9
Jihomoravský kraj	1 524 870	13 482,6	78,9	12,7	8,3
ČR	12 793 251	12 461,0	71,2	17,3	11,5

Vývoj počtu vyšetření v letech 2001 - 2006



Počet lékařů a vyšetření na 10 tis. obyvatel dle okresů



Struktura intervenčních výkonů v roce 2006

