



# Informace ze zdravotnictví Karlovarského kraje

Ústavu zdravotnických informací a statistiky  
České republiky

Karlovy Vary  
24.8.2005

# 7

## Gynekologická péče - činnost v Karlovarském kraji v roce 2004

*Gynaecologic Care - Activity in Branch in the Karlovarský Region in 2004*

### Souhrn

Informace ze zdravotnictví kraje o činnosti oboru gynekologie v Karlovarském kraji v roce 2004 obsahuje údaje o ambulantní péči v členění podle druhu zdravotnického zařízení a podle území z oblasti personálního zajištění, činnosti oboru a o dispenzarizovaných pacientkách pro vybrané diagnózy. Je doplněna také základními ukazateli lůžkové péče ženských oddělení nemocnic.

### Summary

*Information on health care activity in the branch of gynaecology in the Karlovarský region in 2004 contains data about out-patient care by type of establishment and by districts of the region, data about personnel capacity, gynaecological activity and about patients followed up for selected diagnoses. It is supplemented by basic indicators on in-patient care in hospital gynaecology departments..*

Podkladem pro zpracování dat o činnosti zdravotnických zařízení oboru gynekologie jsou údaje získané pravidelným ročním sběrem dat. Předávají je veškerá ambulantní zařízení a ambulantní části lůžkových zařízení poskytující gynekologickou péči. Doplněny jsou také základní údaje o využívání lůžkového fondu gynekologických oddělení nemocnic v kraji. Veškerá použitá data byla získána ze statistických výkazů, jež jsou součástí Programu statistických zjišťování v ČR na rok 2004, který byl zveřejněn ve sbírce zákonů ČR, částka 124 ze dne 12. listopadu 2003, formou vyhlášky ČSÚ č. 371/2003 Sb. a jejich příloh.

Ambulantní gynekologickou péči v roce 2004 zabezpečovalo na území Karlovarského kraje celkem 46 pracovišť, v nichž pracovalo 37,42 lékařů (přepočtený počet = součet pracovních úvazků) a 40,20 zdravotnických pracovníků nelékařů s odbornou způsobilostí dle §5 - §21 zákona č. 96/2004 Sb. o nelékařských zdravotnických povoláních. Vzhledem ke skutečnosti, že zmíněným zákonem byly nově definovány kategorie zdravotnických pracovníků, není vždy porovnání, s dříve uváděnými počty pracovníků, možné.

Počet 2,59 lékařů na 10 tis. žen byl mírně nižší než hodnota stejného ukazatele za celou ČR (2,88). Je však třeba vzít v úvahu, že v kraji nepůsobí žádná specializovaná oddělení či pracoviště jako jsou dětská gynekologie nebo reprodukční medicína.

Ordinace praktických ženských lékařů tvoří ucelenou síť 43 pracovišť. Její hustota v kraji je závislá na hustotě osídlení a dostupnosti. Tu doplňují 3 ambulantní části lůžkových gynekologických oddělení nemocnic. V průběhu roku 2004 bylo poskytnuto celkem 285 467 vyšetření (ošetření), to odpovídá 7 089 vyšetření na 1 lékaře a 184 vyšetření na 100 žen. Nejvíce jich bylo provedeno v okrese Cheb, kde připadá téměř 218 vyšetření na 100 žen, nejméně v okrese Karlovy Vary 166 vyšetření na 100 žen .

Antikoncepci pod pravidelným lékařským dohledem užívá v Karlovarském kraji 38 551 žen, což je, podobně jako v celé ČR, více než 50 % žen ve věku od 15 do 49 let. Větší rozdíly jsou mezi jednotlivými okresy. Krajskému průměru se blíží okres Karlovy Vary, v okrese Sokolov je to pouze 42 %, naopak v okrese Cheb 60 % žen ve věku od 15 do 49 let. Všude výrazně převládá antikoncepce hormonální.

Mnohem vyšší než průměr celé ČR (37) je počet žen dispenzarizovaných pro novotvary in situ. V Karlovarském kraji je to téměř 49 pacientek na 100 tis. žen, nejvyšší počet dispenzarizovaných je v okrese Karlovy Vary, kde dosahuje hodnoty skoro 66 pacientek na 100 tis. žen.

Na 4 lůžkových ženských odděleních nemocnic bylo hospitalizováno 8 760 pacientek a průměrná ošetrovací doba na oddělení této specializace v roce 2004 činila 5,2 dne. Zdravotnické služby zde zajišťovalo 22,52 lékařů a 91,01 zdravotnických pracovníků nelékařů s odbornou způsobilostí dle §5 - §21 zákona č. 96/2004 Sb. o nelékařských zdravotnických povoláních (přepočtený počet = součet pracovních úvazků), z toho 53,75 sester přímo u lůžka.

Zpracoval: Ing. Pavel Růžička  
ÚZIS ČR, Karlovarský krajský odbor  
Západní 63, 360 01 Karlovy Vary  
telefon: 353 235 986  
email: ruzicka@uzis.cz  
<http://www.uzis.cz>

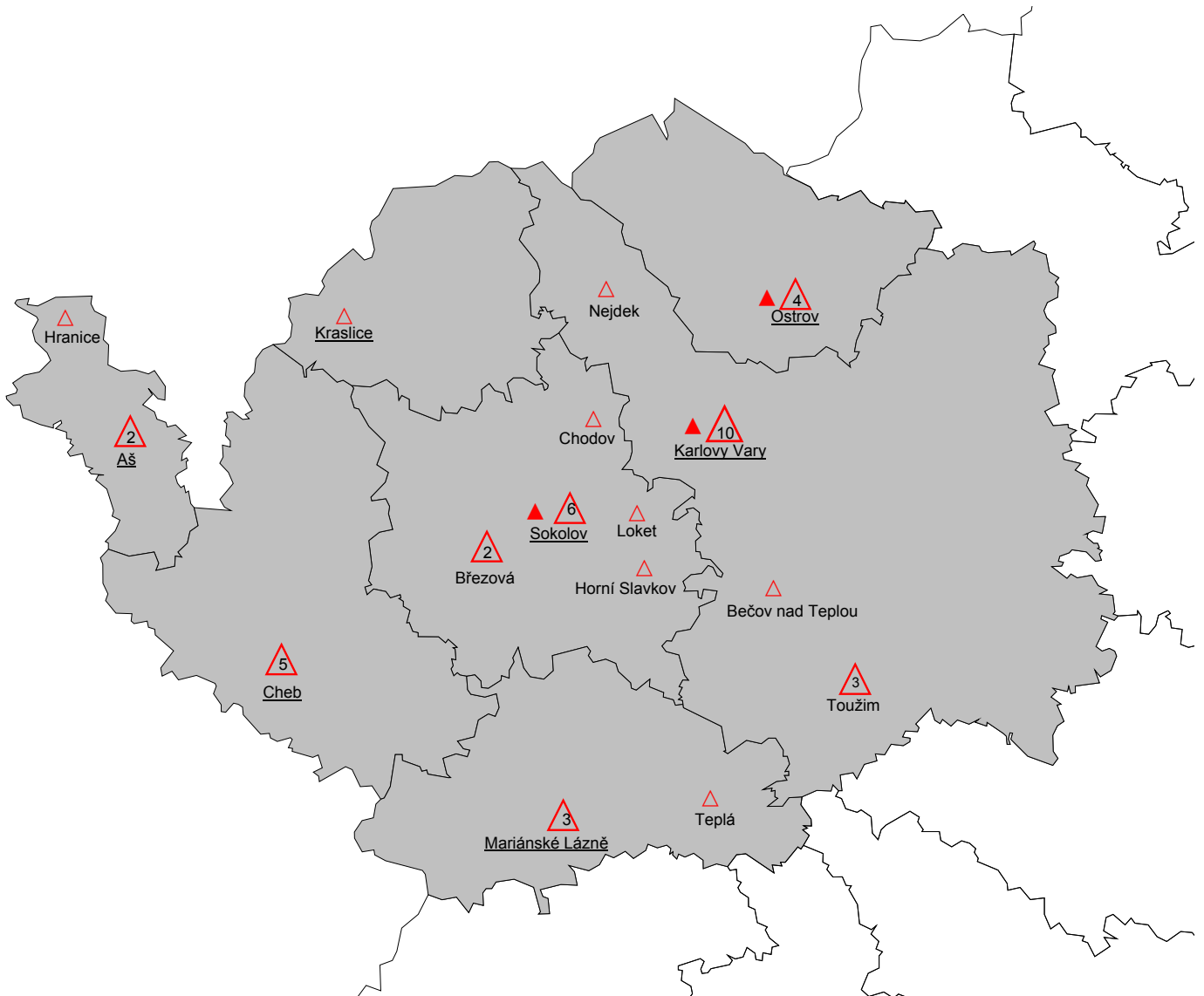
**Personální zajištění a počet ošetření - vyšetření v ambulantní péči  
dle druhu poskytované péče a dle území**

Druh zdravotnického zařízení	Počet ZZ a pracovišť	Počet pracovníků <sup>1)</sup>			Počet ošetření - vyšetření			
		lékařů	struktura v %	ZPBD <sup>2)</sup>	celkem	z toho preventivních prohlídek	struktura ošetření v %	na 1 lékaře
<b>Karlovarský kraj</b>								
Praktický lékař - gynekolog	43	37,42	92,92	40,20	267 182	63 555	93,59	7 140
Specializovaná ambulantní péče v lůžkových ZZ	3	2,85	7,08	4,45	18 285	694	6,41	6 416
Specializovaná ambulantní péče v ostatních ZZ	-	-	-	-	-	-	-	-
<b>Celkem</b>	<b>46</b>	<b>40,27</b>	<b>100,00</b>	<b>44,65</b>	<b>285 467</b>	<b>64 249</b>	<b>100,00</b>	<b>7 089</b>
<b>Cheb</b>								
Praktický lékař - gynekolog	11	11,00	100,00	13,10	99 735	14 452	100,00	9 067
Specializovaná ambulantní péče v lůžkových ZZ	-	-	-	-	-	-	-	-
Specializovaná ambulantní péče v ostatních ZZ	-	-	-	-	-	-	-	-
<b>Celkem</b>	<b>11</b>	<b>11,00</b>	<b>100,00</b>	<b>13,10</b>	<b>99 735</b>	<b>14 452</b>	<b>100,00</b>	<b>9 067</b>
<b>Karlovy Vary</b>								
Praktický lékař - gynekolog	20	14,32	85,39	14,50	92 810	24 533	89,96	6 481
Specializovaná ambulantní péče v lůžkových ZZ	2	2,45	14,61	1,95	10 358	470	10,04	4 228
Specializovaná ambulantní péče v ostatních ZZ	-	-	-	-	-	-	-	-
<b>Celkem</b>	<b>22</b>	<b>16,77</b>	<b>100,00</b>	<b>16,45</b>	<b>103 168</b>	<b>25 003</b>	<b>100,00</b>	<b>6 152</b>
<b>Sokolov</b>								
Praktický lékař - gynekolog	12	12,10	96,80	12,60	74 637	24 570	90,40	6 168
Specializovaná ambulantní péče v lůžkových ZZ	1	0,40	3,20	2,50	7 927	224	9,60	19 818
Specializovaná ambulantní péče v ostatních ZZ	-	-	-	-	-	-	-	-
<b>Celkem</b>	<b>13</b>	<b>12,50</b>	<b>100,00</b>	<b>15,10</b>	<b>82 564</b>	<b>24 794</b>	<b>100,00</b>	<b>6 605</b>

<sup>1)</sup> Součet úvazků, vč. smluvních

<sup>2)</sup> ZPBD - zdravotničtí pracovníci nelékaři s odbornou způsobilostí bez odborného dohledu dle zákona č. 96/2004 Sb. o nelékařských povoláních § 5 - § 21

## Sídla zdravotnických zařízení poskytujících ambulantní gynekologickou péči v Karlovarském kraji - dle ORP \*)



- \*) Správní obvod obce s rozšířenou působností  
Cheb Název správního obvodu obce s rozšířenou působností
- △ Sídlo ambulantního zařízení - obor gynekologie - počet ZZ v obci (je-li více než 1)
- ▲ Sídlo ambulantní části lůžkového zařízení - obor gynekologie

**Ženy užívající antikoncepci \*) a péče v těhotenství a šestinedělí dle území**

Území, okres	Počet žen užívajících antikoncepci			Počet nově přijatých těhotných žen	Návštěvy porodních asistentek
	celkem	z toho			
		hormonální v %	nitroděložní v %		
Cheb	13 768	80,6	19,4	1 166	170
Karlovy Vary	14 788	90,9	9,1	1 359	-
Sokolov	9 995	83,9	16,1	763	20
Karlovarský kraj	38 551	85,4	14,6	3 288	190
ČR	1 273 397	86,7	13,3	121 904	17 395

\*) Pod lékařským dohledem

**Dispenzarizované pacientky pro vybranou diagnózu dle území**

Území, okres	Novotvar in situ <sup>1)</sup> (D05-D06, D07.0-3)	Počet prvně zjištěných onemocnění					
		prekancerózy děložního hrdla (N87.0-2)	ZN hrdla děložního (C53.-)	ZN těla děložního (C54.-)	ZN ovarií (C56)	ZN prsu (C50.-)	ZN ostatních lokalizací <sup>2)</sup>
Cheb	15	286	13	6	4	4	2
Karlovy Vary	41	382	8	11	11	3	6
Sokolov	20	243	11	14	10	5	8
Karlovarský kraj	76	911	32	31	25	12	16
ČR	1 953	28 665	1 398	2 181	1 213	1 428	502

<sup>1)</sup> D05.- carcinoma (novotvar) in situ prsu, D06.- carcinoma in situ hrdla děložního, D07.0-D07.3 carcinoma in situ jiných a neurčených ženských pohlavních orgánů

<sup>2)</sup> C51.- zhoubný novotvar vulvy, C52 zhoubný novotvar pochvy - vaginy, C57.- zhoubný novotvar jiných a neurčených ženských pohlavních orgánů

## Využívání lůžkového fondu a činnost ženských oddělení nemocnic a zatížení zdravotnických pracovníků

Ukazatel	Karlovarský kraj	ČR
Počet oddělení	4	124
Počet pracovníků <sup>1)</sup>		
lékaři	22,52	764,31
ZPBD <sup>2)</sup> celkem	91,01	3 317,20
sestry <sup>2)</sup> u lůžka	53,75	2 658,29
ZPOD <sup>2)</sup>	17,57	506,08
Průměrný počet lůžek	184,50	6 235,53
Průměrný denní stav obsazených lůžek		
celkem	125,5	4 119,5
na 1 lékaře	5,6	5,4
na 1 sestru <sup>2)</sup> u lůžka	2,3	1,6
Počet lékařů na 100 lůžek	12,17	12,40
Počet ZPBD <sup>2)</sup> na 100 lůžek	49,19	53,82
Počet hospitalizovaných	8 760	303 588
Nemocniční letalita	0,7	1,1
Využití lůžek ve dnech	249,0	241,8
Průměrná ošetrovací doba	5,2	5,0
Prostoj lůžek <sup>3)</sup>	2,1	2,1
<i>Gynekologická činnost</i>		
Počet operovaných žen celkem	5 919	186 092
Počet zemřelých v souvislosti s gynekologickým onemocněním celkem	6	334
z toho operovaných	-	73
<i>Porodnická činnost</i>		
Počet porodů celkem	2 565	96 570
z toho předčasné v %	9,67	11,28

<sup>1)</sup> Součet úvazků

<sup>2)</sup> Zdravotničtí pracovníci dle zákona č. 96/2004 Sb.:

ZPBD - zdravotničtí pracovníci nelékaři s odbornou způsobilostí bez odborného dohledu (§ 5 - § 21)

sestra - všeobecné sestry a porodní asistentky (§ 5 - § 6)

ZPOD - zdravotničtí pracovníci nelékaři pod odborným dohledem nebo přímým vedením (§ 29 - § 42)

<sup>3)</sup> Ve dnech na 1 hospitalizovaného z lůžek schopných provozu

Seznam nemocnic s ženským oddělením v kraji:

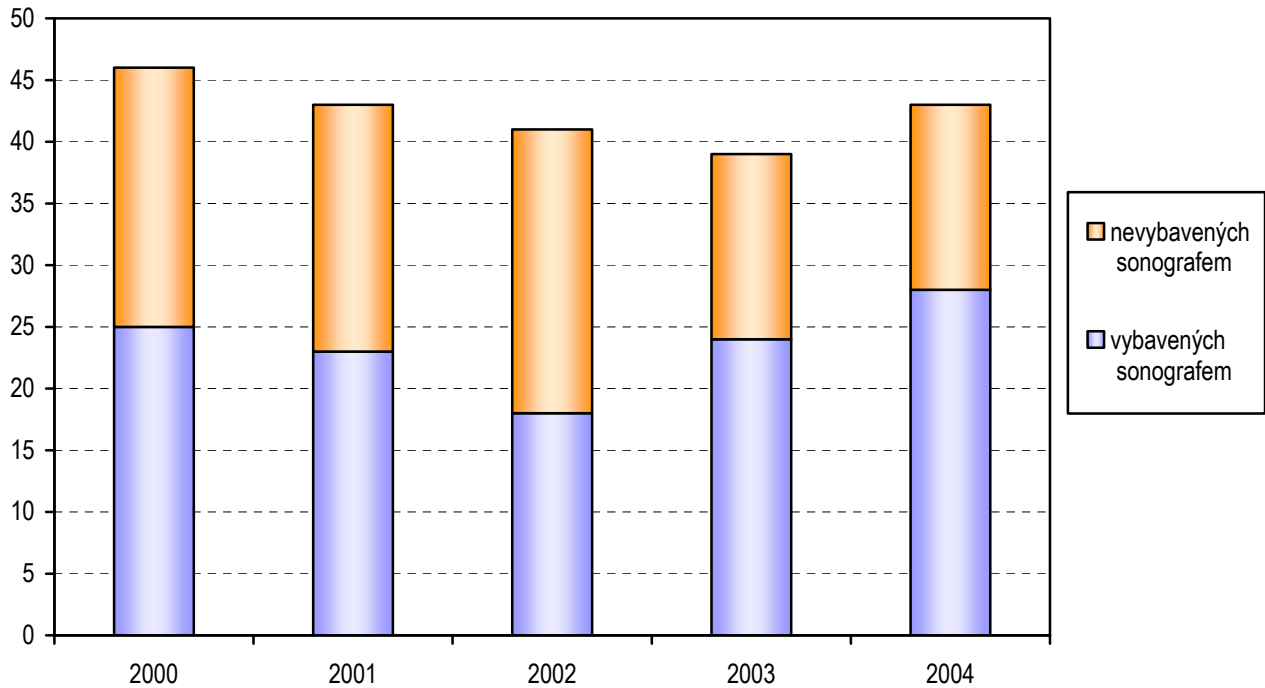
Nemocnice Cheb s.r.o.

Nemocnice Karlovy Vary s.r.o.

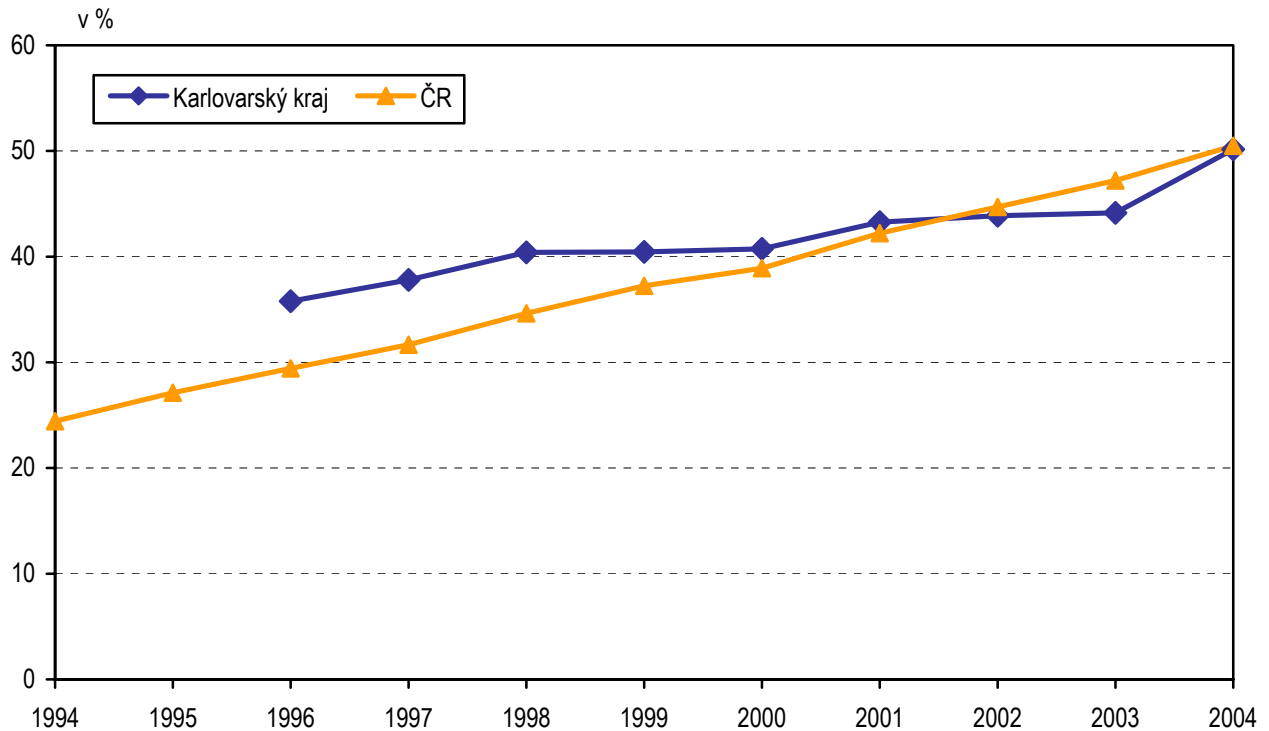
Nemocnice Sokolov s.r.o.

NEMOS Plus s.r.o., Ostrov

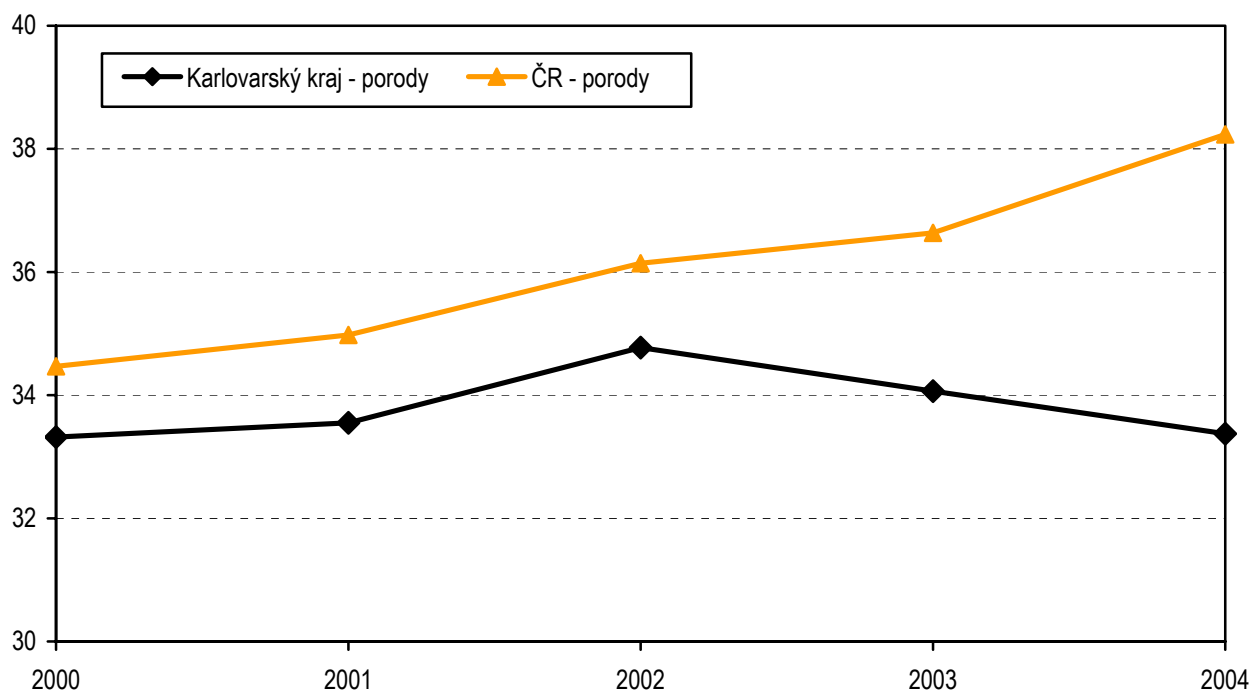
### Počet ordinací praktického lékaře gynekologa vybavených sonografem v letech 2000 - 2004



### Podíl žen fertilního věku užívajících antikoncepci v letech 1994 - 2004



**Počet porodů na 1000 žen fertilního věku  
v letech 2000 - 2004**



**Počet samovolných potratů a UPT na 1000 žen fertilního věku  
v letech 1996 - 2004**

