



Informace ze zdravotnictví Karlovarského kraje

Ústavu zdravotnických informací a statistiky
České republiky

Karlovy Vary
29.8.2006

6

Rehabilitační a fyzikální medicína - činnost oboru v Karlovarském kraji v roce 2005

*Rehabilitation and Physical Medicine - Activity in Branch
in the Karlovarský Region in 2005*

Souhrn

Informace ze zdravotnictví kraje o činnosti oboru rehabilitační a fyzikální medicíny v Karlovarském kraji v roce 2005 obsahuje údaje o ambulantní péči z oblasti sítě zdravotnických zařízení, personálního zajištění, činnosti, stručný přehled nově přijatých pacientů podle skupin diagnóz a také základní ukazatele lůžkové péče nemocnic. Údaje jsou členěny dle druhu zdravotnického zařízení a dle území.

Summary

Information on health service activity in the branch of rehabilitation and physical medicine in Karlovarský region in 2005 contains data about out-patient, in particular, about health service network, personnel capacity, activity, a brief overview of newly admitted patients by group of diagnoses and also basic indicators of in-patient care in hospitals. Data are presented by type of health establishment and by territory.

Údaje o ambulantní činnosti oboru rehabilitační a fyzikální medicíny byly čerpány z pravidelného ročního sběru dat. Výkaz vyplňuje samostatně každá ordinace rehabilitační a fyzikální medicíny (oddělení, pracoviště), včetně ambulantních částí nemocnic ve všech zdravotnických zařízeních bez ohledu na jejich zřizovatele. Výkaz byl součástí Programu statistických zjišťování Ministerstva zdravotnictví v ČR na rok 2005. Formuláře výkazů a závazné pokyny jsou vystaveny na internetu www.uzis.cz [NZIS / Výkazy 2005].

Edice IZK o činnosti oboru rehabilitační a fyzikální medicíny v předchozích letech jsou dostupné na internetových stránkách ústavu v části Rychlé informace.

V roce 2005 byla ambulantní péče v oboru rehabilitační a fyzikální medicíny zabezpečována na 66 samostatných odděleních, kde pracovalo 28,86 lékařů, 122,77 fyzioterapeutů, 11,82 ergoterapeutů, 56,70 všeobecných sester a 75,20 ostatních odborných pracovníků, např. masér (§ 37). Všechny kategorie jsou uvedeny v tzv. přepočteném počtu (součet úvazků, včetně smluvních). V porovnání s rokem 2004 se celkový počet zaměstnanců zvýšil téměř o 8%.

Během roku poskytli pracovníci rehabilitační a fyzikální medicíny 85 914 vyšetření a provedli 1 115 817 výkonů. Nejvíce vyšetření zajistili lékaři, výkonů fyzioterapeuti a ergoterapeuti. Největší podíl na vyšetřeních (65 %) i na výkonech (36 %) měly samostatné ordinace lékaře specialisty. Zde jsou však zahrnuty i ordinace v lázeňských domech s ambulantním ZZ v oboru rehabilitační a fyzikální medicíny, kde je rehabilitační péče poskytnuta v rámci léčebného pobytu.

Nejčastějším rehabilitačním výkonem je fyzikální terapie (využívá k léčbě přírodní i umělé zdroje tepelné, chemické, světelné, elektrickým proudem, masáží, manipulací apod.) představující 45 % všech výkonů v kraji (v ČR 38,5 %). Studuje fyzikální podněty k prevenci, diagnostice a terapii. Využívá fyzikálních prostředků s cílem dosáhnout co nejlepšího funkčního stavu jedince.

Dalším nejčastěji používaným výkonem je léčebná tělesná výchova (40 %) všech ambulantních výkonů (v ČR 52 %). Tento výkon má významné místo ve fyzioterapii, jelikož se zabývá zejména pohybovým aparátem, jeho analýzou a možnostmi ovlivnit jeho pomocí i poruchy dalších orgánů.

Často využívaným terapeutickým postupem je také ergoterapie, která využívá diagnostické a léčebné metody při léčbě jedinců s různým typem postižení, kteří jsou trvale nebo dočasně fyzicky či psychicky postiženi. Umožňuje zlepšit jak jejich fyzický, tak psychický stav a umožnit jim i sociální uplatnění.

V kraji bylo nově přijato k léčbě 70 322 pacientů, což představovalo 2 309 pacientů na 10 tis. obyvatel (v ČR 2 306). Z vybraných skupin diagnóz podle Mezinárodní klasifikace nemocí 10. revize se 74 % osob léčilo na nemoci svalové a kosterní soustavy a pojivové tkáně, 9 % na poranění a otravy a 6 % na nemoci nervové soustavy. Většina pacientů (93 %) byla léčena ambulantně. Struktura počtu přijatých pacientů a vyšetření za jednotlivé okresy Karlovarského kraje byla odlišná. Tyto rozdíly jsou způsobeny zahraniční klientelou v lázeňských domech s ambulantním ZZ. Většinu vyšetření zajišťovali lékaři (77 %, ČR 51 %) a výkony provedli již výhradně fyzioterapeuti a ergoterapeuti (95 %, ČR 95 %).

Informace je doplněna mapou, která znázorňuje rozložení a počty zdravotnických zařízení poskytujících rehabilitační ambulantní péči k 31.12.2005. Tyto počty se liší od údajů uvedených v první tabulce, kde nejsou zahrnuta detašovaná pracoviště.

Zpracovala: Jitka Zelenková
ÚZIS ČR, Karlovarský krajský odbor
Západní 63, 360 01 Karlovy Vary
tel.: 353 224 374
e-mail: zelenkova@uzis.cz
<http://www.uzis.cz>

**Sídla zdravotnických zařízení Karlovarského kraje
poskytujících ambulantní péči v oboru
rehabilitační a fyzikální medicíny - dle ORP *)**



*) Správní obvod obce s rozšířenou působností

Cheb Název správního obvodu obce s rozšířenou působností



Sídlo ambulantního zařízení (počet ZZ v obci, je-li více než 1)

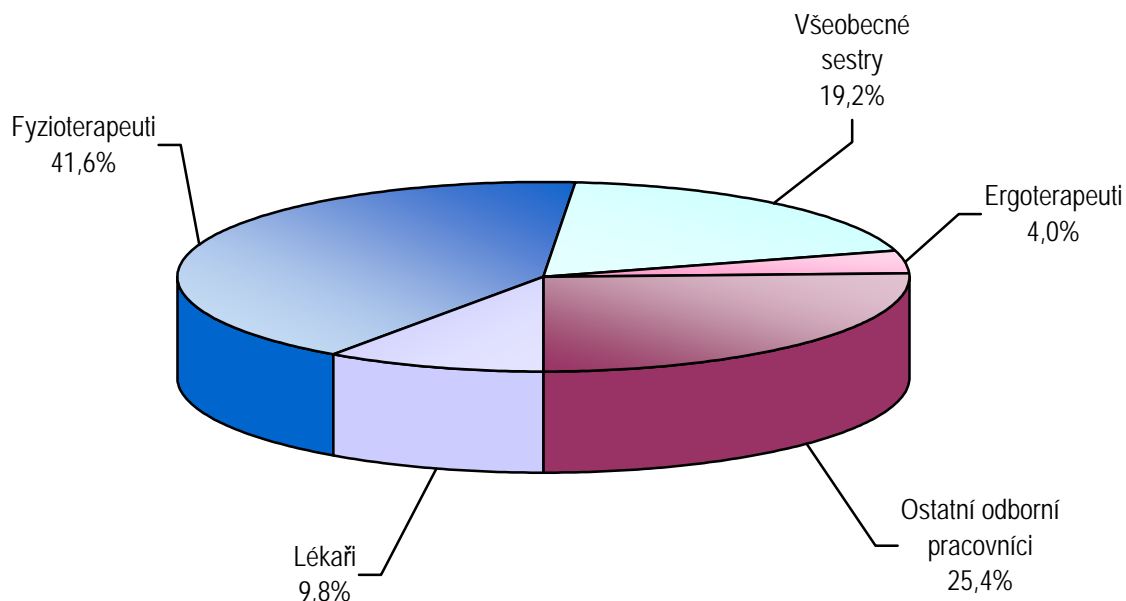


Sídlo ambulantní části lůžkového zařízení

Personální zajištění dle druhu zdravotnických zařízení a dle území

Ukazatel	Počet ZZ a pracovišť	Počet pracovníků ¹⁾					
		celkem	z toho				
			lékaři	fyzio-terapeuti	všeobecné sestry	ergo-terapeuti	ostatní odborní pracovníci
dle druhu zařízení							
Ambulantní část lůžkových ZZ	4	31,43	3,30	22,63	3,75	1,00	0,75
Samostatná ordinace lékaře specialisty	38	185,20	23,00	46,20	45,15	2,00	68,85
Samostatné zařízení nelékaře rehabilitační	20	56,00	0,21	50,44	2,75	-	2,60
Ostatní ambulantní zařízení	4	22,72	2,35	3,50	5,05	8,82	3,00
Celkem	66	295,35	28,86	122,77	56,70	11,82	75,20
dle území okresů							
Cheb	36	188,56	17,06	66,15	44,15	-	61,20
Karlovy Vary	25	80,32	9,20	50,62	6,50	3,00	11,00
Sokolov	5	26,47	2,60	6,00	6,05	8,82	3,00
Karlovarský kraj	66	295,35	28,86	122,77	56,70	11,82	75,20

¹⁾ Součet úvazků, vč. smluvních

Struktura pracovníků v oboru rehabilitační a fyzikální medicíny


Počet vyšetření, výkonů a pacientů dle druhu zdravotnických zařízení

Vybrané ukazatele	Činnost v oboru dle zařízení				
	celkem	v tom			
		ambulantní část lůžkových zdravotnických zařízení	samostatná ordinace lékaře specialisty	samostatné zařízení nelékaře rehabilitační	ostatní ambulantní zařízení
Vyšetření provedená					
Lékařem	66 525	6 758	53 552	1 276	4 939
Fyzioterapeutem, ergoterapeutem	19 389	4 828	2 270	11 513	778
Psychologem, logopedem, sociálním pracovníkem	-	-	-	-	-
Karlovarský kraj	85 914	11 586	55 822	12 789	5 717
Na 10 000 obyvatel	2 820,67	380,38	1 832,71	419,88	187,70
Výkony provedené					
Lékařem	59 049	3 467	51 472	330	3 780
Fyzioterapeutem, ergoterapeutem	1 056 768	243 539	350 257	346 756	116 216
Psychologem, logopedem, sociálním pracovníkem	-	-	-	-	-
Karlovarský kraj	1 115 817	247 006	401 729	347 086	119 996
Pacienti nově přijatí k léčbě					
Karlovarský kraj	70 322	10 215	39 313	16 518	4 276
Na 10 000 obyvatel	2 308,77	335,37	1 290,70	542,31	140,39

Struktura výkonů podle druhu zdravotnických zařízení

Druh zdravotnického zařízení	Struktura výkonů				
	celkem	z toho (v %)			
		léčebná tělesná výchova	fyzikální terapie	ergoterapie	ostatní výkony
Ambulantní část lůžkových ZZ	247 006	64,06	25,34	2,16	8,44
Samostatná ordinace lékaře specialisty	401 729	23,04	49,27	0,92	26,77
Samostatné zařízení nelékaře rehabilitační	347 086	42,16	51,66	3,65	2,53
Ostatní ambulantní zařízení	119 996	39,53	55,04	0,39	5,05
Karlovarský kraj	1 115 817	39,84	45,34	1,99	12,84
ČR	47 214 716	51,92	38,48	1,44	8,16

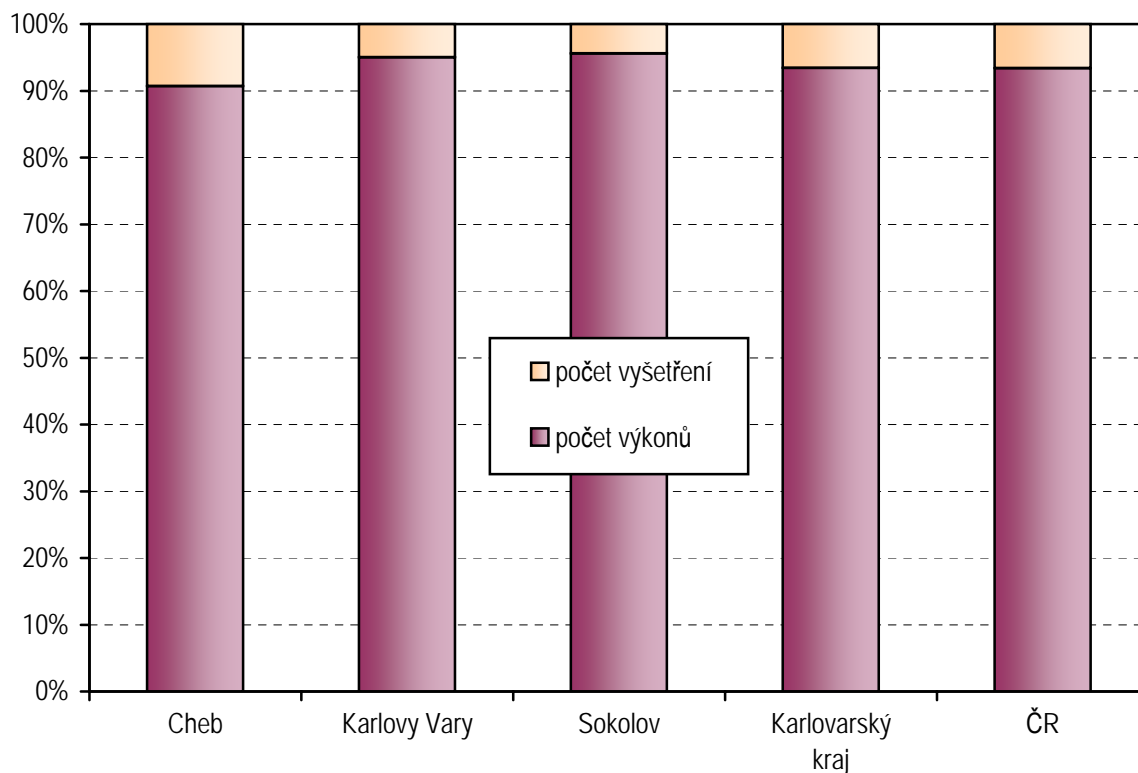
Indikace léčebné rehabilitace - skupiny diagnóz podle MKN-10

Diagnóza MKN-10		Počet pacientů nově přijatých k léčbě			
		celkem		z toho v samostatných zařízeních nelékaře rehabilitačních	
		absolutně	na 10 tis. obyvatel ¹⁾	absolutně	na 10 tis. obyvatel ¹⁾
Nemoci infekční a parazitární	A00 - B99	22	0,72	1	0,03
Novotvary	C00 - D48	162	5,32	14	0,46
Nemoci endokrinní	E00 - E90	555	18,22	1	0,03
Poruchy duševní a poruchy chování	F00 - F99	35	1,15	21	0,69
Nemoci nervové soustavy	G00 - G99	4 116	135,13	1 009	33,13
Nemoci oběhové soustavy	I00 - I99	3 499	114,88	419	13,76
Nemoci dýchací soustavy	J00 - J99	990	32,50	145	4,76
Nemoci trávicí soustavy	K00 - K93	978	32,11	11	0,36
Nemoci svalové a kosterní soustavy a pojivové tkáně	M00 - M99	51 927	1 704,83	11 544	379,01
Nemoci močové a pohlavní soustavy	N00 - N99	428	14,05	17	0,56
Těhotenství, porod a šestinedělí, stavy vzniklé v perinatálním období	O00 - O99 P00 - P96	257	33,50	59	7,69
Poranění, otravy	S00 - T98	6 449	211,73	2 889	94,85
Ostatní neuvedené skupiny nemocí		904	29,68	388	12,74
Karlovarského kraj		70 322	2 308,77	16 518	542,31
ČR		2 360 165	2 306,18	657 164	642,13

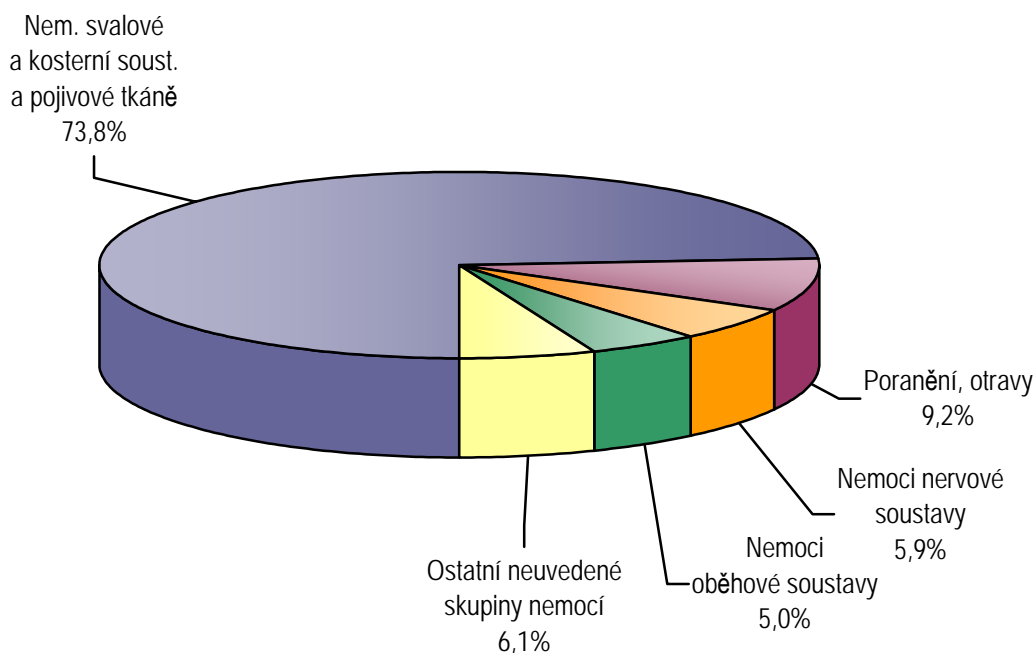
¹⁾ U Dg těhotenství, porod a šestinedělí, stavy vzniklé v perinatálním období přepočteno na 10 000 žen 15-49 let

¹⁾ Přepočet na 10 tis. obyvatel kraje nevyjadřuje vždy skutečnou situaci, protože většina pacientů čerpajících zdravotní péči v tomto oboru nejsou obyvateli kraje, ale tato služba je jim nabízena jako součást léčebného nebo rekreačního pobytu.

**Počet vyšetření a počet výkonů
v územních celcích v %**



**Struktura nově přijatých pacientů k léčbě
dle vybraných skupin diagnóz**



Využívání lůžkového fondu rehabilitačních oddělení nemocnic a rehabilitačních center a zatížení zdravotnických pracovníků

Ukazatel	Nemocnice	
	Karlovarský kraj	ČR
Počet oddělení	1	45
Počet pracovníků ¹⁾		
lékaři	^	130,50
ZPBD ²⁾ celkem	^	465,84
sestry ²⁾ u lůžka	^	417,18
ZPOD ²⁾	^	187,73
Průměrný počet lůžek	^	1 447,34
Průměrný denní stav obsazených lůžek		
celkem	^	1 214,2
na 1 lékaře	^	9,3
na 1 sestru ²⁾ u lůžka	^	2,9
Počet lékařů na 100 lůžek	-	8,78
Počet ZPBD ²⁾ na 100 lůžek	-	31,35
Počet hospitalizovaných	^	26 581
Nemocniční letalita	^	1,0
Využití lůžek ve dnech	^	306,2
Průměrná ošetrovací doba	^	16,7
Prostoj lůžek ³⁾	^	2,2

¹⁾ Součet úvazků

²⁾ Zdravotničtí pracovníci dle zákona č. 96/2004 Sb.:

ZPBD - zdravotničtí pracovníci nelékaři s odbornou způsobilostí bez odborného dohledu (§ 5 - § 21)

sestra - všeobecné sestry a porodní asistentky (§ 5 - § 6)

ZPOD - zdravotničtí pracovníci nelékaři pod odborným dohledem nebo přímým vedením (§ 29 - § 42)

³⁾ Ve dnech na 1 hospitalizovaného z lůžek schopných provozu

Seznam nemocnic s lůžkovým rehabilitačním oddělením v kraji:

NEMOS PLUS s.r.o., Ostrov - ZZ neposkytlo souhlas s publikováním dat z lůžkového fondu