



Informace ze zdravotnictví Libereckého kraje

Ústavu zdravotnických informací a statistiky
České republiky

Liberec
1.10.2003

3

Nemocnice Libereckého kraje v 1. pololetí 2003

V Libereckém kraji poskytuje lůžkovou péči celkem deset nemocnic, z nichž jedna se specializuje pouze na obor psychiatrie „Psychiatrické sanatorium“ a jedna na následnou péči „Nemocnice Pod Holým vrchem“.

Cílem zprávy je podat přehled o nemocnicích v okresech Libereckého kraje, přehled o tom, ve kterých oborech a v jakém rozsahu dané nemocnice poskytovaly v 1. pololetí 2003 lůžkovou péči.

Zpráva je rozdělena do tabulkové a grafické části, z nichž tabulková obsahuje individuální data devíti z deseti zařízení (Nemocnice Pod Holým vrchem neposkytla souhlas k publikování), grafická část obsahuje údaje za všechny nemocnice přepočtené na okresy a Liberecký kraj.

V grafické části je znázorněn ukazatel „Průměrný počet hospitalizovaných na 1 lůžko v okresech Libereckého kraje“, data jsou uvedena za 1. pololetí 2003 a porovnána se srovnatelným obdobím za 1. pololetí 2002. Graf „Průměrný počet lůžek na 1 tisíc obyvatel v okresech Libereckého kraje“ porovnává údaje v jednotlivých okresech za 1. pololetí 2003 s rokem 2002. Údaje za rok 2002 byly poměřovány se středním stavem obyvatel v roce 2002 (tedy stavem k 1.7. 2002), údaje za 1. pololetí 2003 byly poměřovány se stavem obyvatel k 31.12. 2002.

Průměrný počet lůžek na 1 tisíc obyvatel v Libereckém kraji v 1. pololetí 2003 oproti roku 2002 mírně vzrostl (z 5,91 na 5,94 lůžek), v okrese Liberec vzrostl z 6,70 na 7,13 lůžek na 1 tisíc obyvatel, což je způsobeno nárůstem lůžek v Krajské nemocnici Liberec (+68). V ostatních okresech se celkový počet lůžek snížil, nebo zůstal nezměněn (okres Semily).

Data jsou čerpána z výkazu L (MZ) 1-02 o lůžkovém fondu zdravotnického zařízení a jeho využití, který je součástí Programu statistických zjišťování ČR.

Vypracovala: Marcela Pešová

ÚZIS ČR, Liberecký KO
Voroněžská 144, 460 01 Liberec 1
tel.: 485217210

Okres Česká Lípa

Nemocnice s poliklinikou Česká Lípa

1. pololetí 2003

Lůžková oddělení	Pracoviště v rámci oddělení	Počet lůžek (k 30.6.)	Počet hospitali- zovaných ¹⁾	Průměrný počet hospitalizovaných		
				na 1 lůžko	na 1 lékaře	na 1 SZP u lůžka
Interná	JIP	123	2 543	20,67	178,71	51,90
Neurologie	JIP	34	540	15,88	154,29	28,42
Pediatric	JIP Novorozenecké	58	1 813	31,26	329,64	45,66
Gynekologie	Porodnice	60	1 442	24,03	152,59	40,06
Chirurgie	JIP ORL	114	2 782	24,40	253,14	62,47
AR	-	5	135	27,00	14,36	6,93
Ortopedie	-	25	482	19,28	125,85	49,84
Urologie	-	18	711	39,50	267,29	101,57
Celkem za zařízení		437	9 969	22,81	167,38	44,43

Psychiatrické sanatorium Česká Lípa

1. pololetí 2003

Lůžková oddělení	Pracoviště v rámci oddělení	Počet lůžek (k 30.6.)	Počet hospitali- zovaných ¹⁾	Průměrný počet hospitalizovaných		
				na 1 lůžko	na 1 lékaře	na 1 SZP u lůžka
Psychiatrie	-	11	101	9,18	50,50	20,20
Celkem za zařízení		11	101	9,18	50,50	20,20

¹⁾ Počet hospitalizovaných v odděleních se uvádí včetně překladů

Počet hospitalizovaných v celém zařízení se uvádí bez překladů mezi jednotlivými odděleními

Okres Jablonec nad Nisou

Nemocnice Jablonec nad Nisou

1. pololetí 2003

Lůžková oddělení	Pracoviště v rámci oddělení	Počet lůžek (k 30.6.)	Počet hospitali- zovaných ¹⁾	Průměrný počet hospitalizovaných		
				na 1 lůžko	na 1 lékaře	na 1 SZP u lůžka
Interna	JIP	79	1 280	16,20	81,58	39,54
Pediatric	Novorozenecké JIP	39	1 290	33,08	192,83	68,84
Gynekologie	Porodnice	37	1 145	30,95	190,83	143,13
Chirurgie	JIP	68	1 697	24,96	139,10	51,42
AR	-	5	69	13,80	7,67	4,00
Ortopedie	JIP	22	417	18,95	104,25	34,66
Urologie	JIP	25	580	23,20	145,00	58,00
ORL	-	13	309	23,77	103,00	66,59
Rehabilitace	-	19	249	13,11	83,00	49,80
Celkem za zařízení		307	6 685	21,78	105,14	47,40

Nemocnice Tanvald, s.r.o.

1. pololetí 2003

Lůžková oddělení	Pracoviště v rámci oddělení	Počet lůžek (k 30.6.)	Počet hospitali- zovaných ¹⁾	Průměrný počet hospitalizovaných		
				na 1 lůžko	na 1 lékaře	na 1 SZP u lůžka
Interna	JIP	27	541	20,04	193,21	35,71
Chirurgie	JIP	24	984	41,00	258,95	61,50
AR ¹⁾	-	4	2	0,50	1,00	0,22
Ošetrovatelská péče ²⁾	-	36	111	3,08	111,00	13,88
Celkem za zařízení		91	1 511	16,60	157,40	31,38

¹⁾ Počet hospitalizovaných v odděleních se uvádí včetně překladů

Počet hospitalizovaných v celém zařízení se uvádí bez překladů mezi jednotlivými odděleními

²⁾ Oddělení zahájilo činnost 1.5.2003

Okres Liberec

Krajská nemocnice Liberec

1. pololetí 2003

Lůžková oddělení	Pracoviště v rámci oddělení	Počet lůžek (k 30.6.)	Počet hospitali- zovaných ¹⁾	Průměrný počet hospitalizovaných		
				na 1 lůžko	na 1 lékaře	na 1 SZP u lůžka
Interna	JIP	105	1 648	15,70	109,87	37,45
Kardiologie	JIP	54	1 091	20,20	136,38	38,96
Infekční	-	36	495	13,75	165,00	50,77
Plicní	-	29	254	8,76	84,67	42,33
Neurologie	-	35	549	15,69	91,50	68,63
Psychiatrie	-	51	369	7,24	63,51	19,49
Dětská psychiatrie	-	25	117	4,68	117,00	10,64
Pediatric	JIP	37	1 399	37,81	233,17	48,24
Gynekologie	JIP Porodnice JIP	59	1 458	24,71	132,55	39,41
Novorozenecké	JIP	28	708	25,29	354,00	30,78
Chirurgie	JIP	93	1 589	17,09	99,31	23,93
Neurochirurgie	JIP	27	618	22,89	88,29	23,77
Traumatologie	-	47	994	21,15	116,94	41,42
AR	-	9	131	14,56	6,26	4,68
Ortopedie	JIP	47	881	18,74	110,13	44,05
Urologie	JIP	21	480	22,86	160,00	36,92
ORL	-	18	556	30,89	111,20	69,50
Oční	-	17	590	34,71	118,00	65,56
Stomatologie	-	8	305	38,13	61,00	152,50
Kožní	-	26	282	10,85	108,46	35,25
Klinická onkologie	-	20	447	22,35	223,50	74,50
Radioterapie	-	27	144	5,33	48,00	16,00
Rehabilitace	-	23	201	8,74	201,00	22,92
Ošetrovatelská péče	-	142	488	3,44	81,33	12,51
Celkem za zařízení		984	14 881	15,12	96,72	30,88

Nemocnice Frýdlant, s.r.o.

1. pololetí 2003

Lůžková oddělení	Pracoviště v rámci oddělení	Počet lůžek (k 30.6.)	Počet hospitali- zovaných ¹⁾	Průměrný počet hospitalizovaných		
				na 1 lůžko	na 1 lékaře	na 1 SZP u lůžka
Interna	-	39	818	20,97	200,00	90,89
Gynekologie	Novorozenecké	37	1 104	29,84	208,30	69,00
Chirurgie	JIP	43	1 135	26,40	143,67	38,23
Ošetrovatelská péče	Rehabilitace	25	130	5,20	138,30	14,44
Celkem za zařízení		144	2 740	19,03	150,30	43,02

¹⁾ Počet hospitalizovaných v odděleních se uvádí včetně překladů

Počet hospitalizovaných v celém zařízení se uvádí bez překladů mezi jednotlivými odděleními

Okres Semily

Nemocnice s poliklinikou v Semilech

1. pololetí 2003

Lůžková oddělení	Pracoviště v rámci oddělení	Počet lůžek (k 30.6.)	Počet hospitali- zovaných ¹⁾	Průměrný počet hospitalizovaných		
				na 1 lůžko	na 1 lékaře	na 1 SZP u lůžka
Interna	JIP	30	602	20,07	135,89	35,41
Chirurgie	JIP	35	731	20,89	221,52	56,23
Ortopedie	JIP	35	590	16,86	101,72	48,16
ORL	-	20	754	37,70	243,23	78,54
Kožní	-	21	191	9,10	106,11	28,30
Celkem za zařízení		141	2 814	19,96	152,69	48,02

Masarykova městská nemocnice v Jilemnici

1. pololetí 2003

Lůžková oddělení	Pracoviště v rámci oddělení	Počet lůžek (k 30.6.)	Počet hospitali- zovaných ¹⁾	Průměrný počet hospitalizovaných		
				na 1 lůžko	na 1 lékaře	na 1 SZP u lůžka
Interna	JIP	50	625	12,50	84,46	26,04
Neurologie	-	25	225	9,00	75,00	23,76
Pediatric	Novorozenecké	40	977	24,43	257,11	66,01
Gynekologie	Porodnice	40	873	21,83	178,16	65,59
Chirurgie	JIP	45	813	18,07	176,74	36,95
AR	-	5	75	15,00	12,50	7,50
Celkem za zařízení		205	3 517	17,16	118,42	37,58

Městská nemocnice Turnov

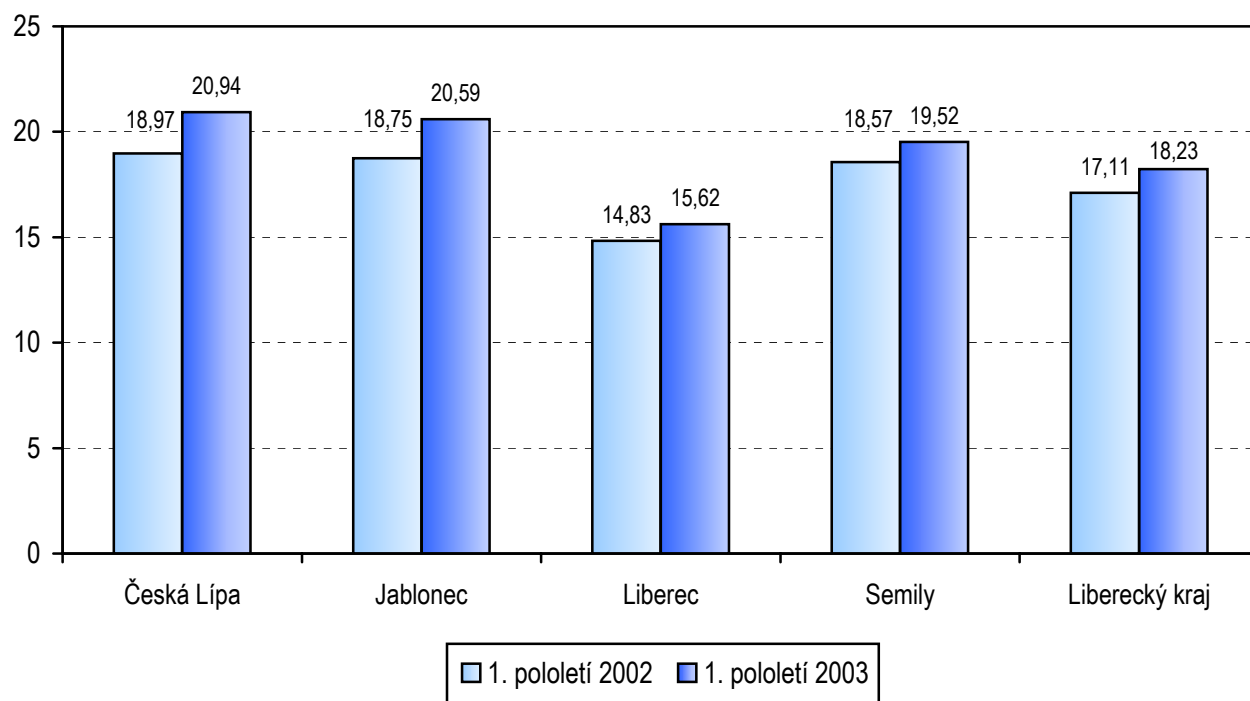
1. pololetí 2003

Lůžková oddělení	Pracoviště v rámci oddělení	Počet lůžek (k 30.6.)	Počet hospitali- zovaných ¹⁾	Průměrný počet hospitalizovaných		
				na 1 lůžko	na 1 lékaře	na 1 SZP u lůžka
Interna	JIP	40	947	23,68	189,40	46,31
Pediatric	JIP Novorozenecké JIP	30	922	30,73	204,89	43,08
Gynekologie	Porodnice JIP	30	675	22,50	259,62	39,71
Chirurgie	JIP	40	1 347	33,68	228,31	66,92
AR	-	4	73	18,25	28,08	5,42
Následná péče rehabilitační	-	18	139	7,72	139,00	17,38
Ošetrovatelská péče	-	18	113	6,28	113,00	22,60
Celkem za zařízení		180	3 936	21,87	174,16	37,33

¹⁾ Počet hospitalizovaných v odděleních se uvádí včetně překladů

Počet hospitalizovaných v celém zařízení se uvádí bez překladů mezi jednotlivými odděleními

Průměrný počet hospitalizovaných na 1 lůžko v okresech Libereckého kraje



Průměrný počet lůžek na 1 tisíc obyvatel v okresech Libereckého kraje

