



Informace ze zdravotnictví Ústeckého kraje

Ústavu zdravotnických informací a statistiky
České republiky

Ústí nad Labem
20.05.2004

6

Radiační onkologie, klinická onkologie v Ústeckém kraji v roce 2003

Zhoubné novotvary patří k nejzávažnějším onemocněním obyvatelstva. Výsledky oboru radiační a klinické onkologie výrazně ovlivňují léčbu a prodlužují život pacientů.

Informace vycházejí ze zpracovaných ročních údajů z výkazů A (MZ) 1-01, které byly součástí Programu statistických zjišťování v ČR za rok 2003.

Výkaz vyplňuje samostatně každé pracoviště klinické onkologie a radioterapeutické oddělení včetně ambulantních částí nemocnic. Návratnost výkazů byla 100 %.

Do statistického šetření bylo zahrnuto 7 pracovišť, (tj. 5,47 % z celkového počtu 128 pracovišť v ČR). Z tohoto počtu jedno pracoviště ukončilo činnost v průběhu roku 2003 - Nemocnice Kadaň. Jedno zdravotnické zařízení neposkytlo souhlas se zveřejněním dat a proto není zahrnuto do této informace. Poskytovanou péči zajišťovalo 18 lékařů (z celkového počtu 382 lékařů v ČR) s úvazkem 11,00 (ČR 256,72) 4 radiofyzici na plný úvazek (ČR 76 na úvazek 63,20), 9 radiologických laborantů na plný úvazek (ČR 213 na úvazek 208,55) a 12 zdravotních sester na úvazek 11,50 (ČR 481 s úvazkem 446,19). Zdravotnická zařízení v Ústeckém regionu nevyužívala práci středoškolských techniků proti ČR, kde bylo 17 pracovníků s úvazkem 15,20.

Celkem bylo v roce 2003 provedeno 43 141 ošetření-vyšetření (tj. 3,3 % z celkového počtu 1 326 811 v ČR). Ročně na jednoho lékaře připadalo 2 397 ošetření tj. 46 % využití proti počtu 5 168 ošetření, které připadlo na jednoho lékaře v ČR. Ve srovnání s rokem 2002 došlo ke snížení o 170 ošetření ročně a to z důvodu ukončeného pracoviště.

Počet léčených pacientů byl celkem 13 445 (tj. 5,6 % z celkového počtu 240 169 pacientů v ČR). Na jednoho lékaře připadlo 1 122 pacientů (tj. 121,47 %, v ČR to bylo 936 pacientů na jednoho lékaře).

Terapie zářením byla provedena u 4 603 pacientů. Na pracovišti Masarykovy nemocnice v Ústí nad Labem, V Podhájí bylo léčeno 2 608 pacientů, v Nemocnici v Chomutově v onkologickém centru 1 969 pacientů a 26 pacientů na ukončeném pracovišti v Nemocnici Kadaň.

Chemoterapií bylo léčeno celkem 7 432 pacientů, jinou terapií 2 763 pacientů. Jedná se o léčbu např. hormonální, imunoterapii, apod.

K léčení nádorového onemocnění bylo nově přijato 4 490 nemocných, to je o 261 pacientů méně než v roce 2002 a počet nově přijatých nemocných k léčení s nenádorovým onemocněním byl 2 756, což je naopak o 382 pacientů více než v roce 2002. Z toho je

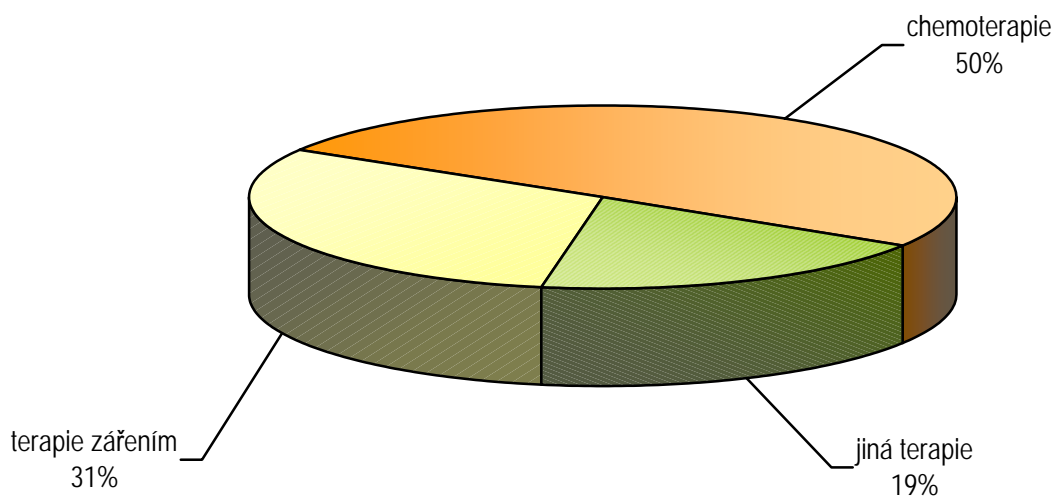
zřejmé, že se stále více klade důraz na prevenci a předcházení zhoubných nemocí všemi možnými léčebnými postupy.

V celorepublikovém porovnání v dostupné sledované časové řadě (od roku 1996 až 2003) nových onemocnění novotvary celkem se Ústecký region drží na zhruba 5. místě ze 14 krajů.

Léčba se zajišťuje na přístrojovém vybavení v celkovém počtu: 2 Rtg terapeutické starší 8 let, 2 radionuklidové ozařovače Co 60 mladší 8 let, 2 lineární urychlovače s více energiemi X a elektrony, 1 Rtg stimulátor mladší 8 let. Systémy pro plánování léčby v počtu 4, z toho 3 systémy starší 8 let a 2 přístroje pro brachyterapii rovněž starší 8 let.

V kraji byla v roce 2003 prováděna brachyterapie u 216 pacientů, tj. ozařování nemocných zblízka, z toho intrakavitární, vkládání zářičů do tělních dutin u 161 a povrchová u 55 pacientů.

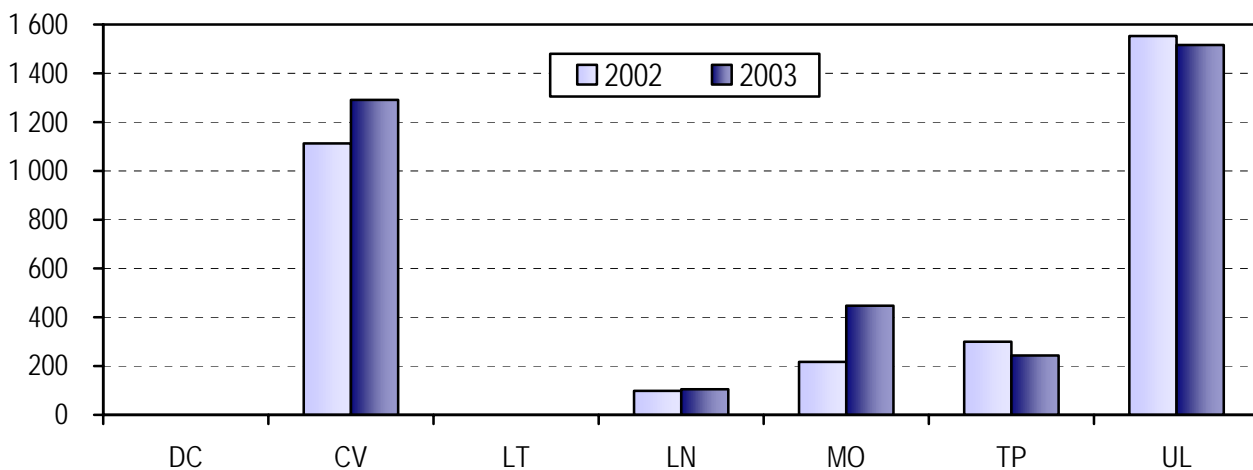
Podíl druhu léčby nádorových onemocnění v roce 2003



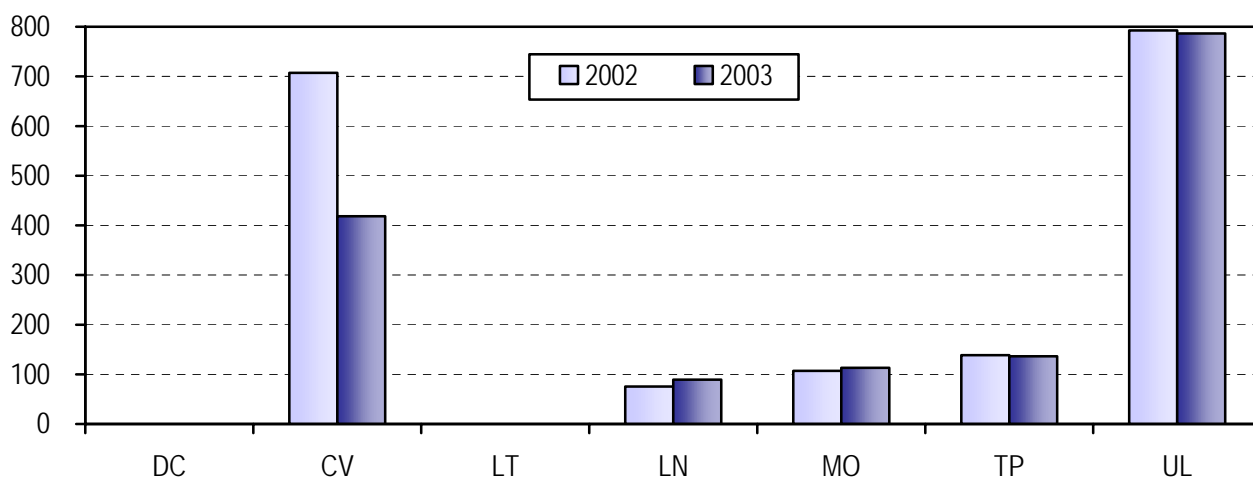
Počet ambulantních ošetření - vyšetření

Území	Celkem		z toho: dispenzarizace	
	rok		rok	
	2002	2003	2002	2003
Děčín	-	-	-	-
Chomutov	13 877	16 119	8 819	5 224
Litoměřice	^	^	^	^
Louny	846	901	648	765
Most	2 535	5 223	1 250	1 320
Teplice	3 785	3 081	1 750	1 730
Ústí nad Labem	18 245	17 817	9 315	9 243
Ústecký kraj	^	^	^	^
ČR	1 105 187	1 326 811	471 532	502 951

Počet ošetření-vyšetření na 10 000 obyvatel



Dispenzarizovaní pacienti



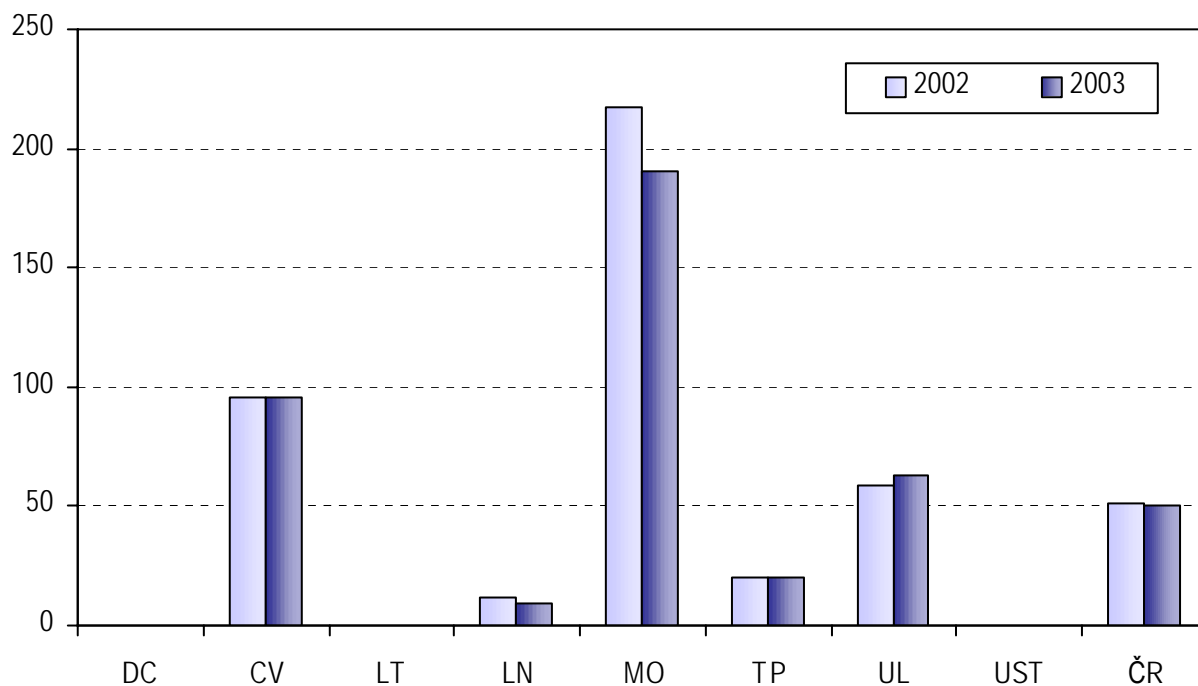
Počet léčených pacientů

Území	Celkem		Terapie zařením		Chemoterapie		Jiná léčba	
	rok		rok		rok		rok	
	2002	2003	2002	2003	2002	2003	2002	2003
Děčín	-	-	-	-	-	-	-	-
Chomutov	5 071	4 079	2 074	1 995	2 898	1 683	99	901
Litoměřice	^	^	^	^	^	^	^	^
Louny	286	344	-	-	47	62	239	282
Most	2 535	2 988	-	-	2 335	2 688	200	300
Teplice	2 650	2 829	-	-	1 245	1 549	1 405	1 280
Ústí nad Labem	3 009	3 205	2 260	2 608	1 217	1 455	-	-
Ústecký kraj	^	^	^	^	^	^	^	^
ČR	203 077	240 169	69 411	62 411	64 754	73 555	81 004	114 814

Počet nově přijatých s nádorovým onemocněním k léčbě

Území	Celkem		Terapie zařením		Chemoterapie		Jiná léčba	
	rok		rok		rok		rok	
	2002	2003	2002	2003	2002	2003	2002	2003
Děčín	-	-	-	-	-	-	-	-
Chomutov	1 189	1 191	667	829	420	872	102	165
Litoměřice	^	^	^	^	^	^	^	^
Louny	103	82	58	24	30	47	15	11
Most	2 535	2 223	-	-	2 535	2 223	-	-
Teplice	250	252	-	-	148	125	102	127
Ústí n. Labem	693	742	510	594	221	228	-	-
Ústecký kraj	^	^	^	^	^	^	^	^
ČR	51 838	51 447	21 017	21 062	21 676	21 620	14 507	13 994

Počet nově přijatých s nádorovým onemocněním



Počet nově přijatých s nenádorovým onemocněním k léčbě

Území	Celkem		Terapie zařazením		Chemoterapie		Jiná léčba	
	rok		rok		rok		rok	
	2002	2003	2002	2003	2002	2003	2002	2003
Děčín	-	-	-	-	-	-	-	-
Chomutov	739	932	739	932	-	-	-	-
Litoměřice	13	-	-	-	-	-	13	-
Louny	-	-	-	-	-	-	-	-
Most	-	-	-	-	-	-	-	-
Teplice	0	-	-	-	-	-	3	-
Ústí n. Labem	1 619	1 824	1 619	1 824	-	-	-	-
Ústecký kraj	2 374	2 756	2 358	2 756	-	-	16	-
ČR	34 888	39 245	22 523	24 824	-	-	12 382	14 445

Přístrojové vybavení a počet výkonů při léčbě záření

Druh přístroje	Počet přístrojů		Počet výkonů		Počet	Počet
	absolutně	starší 8 let	proti-nádorových	nenádorových		
Rtg terapeutický	2	2	53	21 123	10 748	2 450
Radionuklidové ozařovače Co 60	3	1	47 460	-	16 792	1 967
Lineární urychlovače s více energiemi X a elektrony	2	-	31 296	-	8 240	531
Rtg simulátor	1	-	1 339	-	1 003	612
Systémy pro plánování léčby	4	3	2 170	-	-	1 396
Automatické-AFL přístroje pro brachyterapii s LDR/MDR	1	1	76	-	-	48
Automatické-AFL přístroje pro brachyterapii s HDR	1	1	781	-	-	169
Plánovací CT	1	1	1 304	-	-	1 304

Zpracovala: Jana Litošová

ÚZIS ČR, Ústecký krajský odbor

Klíšská 30, 401 13 Ústí nad Labem

Tel: 477 114 474, email:litosova@uzis.cz; www.uzis.cz