

Přehled vybraných kardiovaskulárních intervencí v České republice 2006

Uveřejněné údaje jsou za období od 1. 1. do 31. 12. 2006

AUTORSKÝ KOLEKTIV:

Želízko M., Vojáček J., Kala P., Holub J., Shima F. (jménem Rady registru)

Malík P., Peší L., Bis J., Kočka V., Tax P., Veselka J., Richter M., Pešek J., Groch L., Štípal R., Maňaska J., Jebavý P., Paďour M., Horák D., Coufal Z., Červinka P., Kryza R., Formánek P., Branny M., Škvařil J., Horák J. (za jednotlivá pracoviště)

ZDRAVOTNICKÁ STATISTIKA

Vydává Ústav zdravotnických informací a statistiky ČR
ve spolupráci s Národním registrem kardiovaskulárních intervencí

Praha 2, Palackého nám. 4

www.uzis.cz

Přehled vybraných kardiovaskulárních intervencí v ČR

Publikace se zpracovává z dat pořízených v Národním registru kardiovaskulárních intervencí (NRKI). Povinně jsou registrovány údaje o všech provedených intervenčních výkonech v katetrizačních laboratořích v České republice. Podrobně jsou registrována data o perkutánních koronárních intervencích (PCI) s ohledem na základní klinické údaje, vstupní diagnózy, procedurální data a charakter provedených výkonů. Zvláště důležité jsou údaje o úmrtích, kde jsou data korelována s registrem zemřelých (mortalita je uvedena jako hospitalizační, 30denní a celková roční mortalita). Evidovány jsou též mimokoronární typy intervenčních výkonů prováděné na kardiologických pracovištích.

Pokud není uvedeno jinak, prezentované údaje se týkají roku 2006.

Použití krátkých výtahů z této publikace v dalších pracích je dovoleno za předpokladu úplného citování zdroje. Pro publikaci grafů nebo většího objemu informací je nutný souhlas Ústavu zdravotnických informací a statistiky České republiky, Palackého náměstí 4, Praha 2 a Rady Národního registru kardiovaskulárních intervencí České republiky.

Brief extracts from this publication, with exception of figures and maps, may be reproduced provided the source is fully acknowledged. Proposals for reproducing figures or larger extracts should be addressed to the Institute of Health Information and Statistics of the Czech Republic, Palackeho namesti 4, Prague 2, Czech Republic and to Council of the National Registry of Cardiovascular Interventions of the Czech Republic.

© ÚZIS ČR, NRKI 2009

ISSN 1803-8603

ISBN 978-80-7280-798-7

Obsah

Úvod	5
Registrovaná pracoviště	6
Souhrnné informace o PCI	
1.1 Celkové počty PCI	8
1.2 Počty PCI podle pohlaví.....	9
1.3 Charakteristiky věku u PCI.....	10
1.4 Počty PCI podle věkových skupin a pohlaví	11
Klinická indikace	
2.1 Rozdělení podle klinické indikace	12
2.2 Rozdělení podle klinické indikace a pohlaví	13
2.3 Průměrný věk podle klinické indikace	14
Angiografická data	
3.1 Počet postižených tepen	16
3.2 Počet postižených tepen podle klinické indikace	18
3.3 Funkce levé komory podle klinické indikace	18
Procedurální data	
4.1 Charakter výkonu	20
4.2 Přístupová cesta	22
4.3 Kontrastní látka	23
PCI procedura	
5.1 Počet intervenovaných lézí	24
5.2 Dělení podle intervenované tepny (povodí) a klinické indikace	26
5.3 Charakteristiky léze a stenosa	27
Stenty	
6.1 Počet stentů	28
6.2 Podíl DES z celkového počtu stentů.....	29
6.3 Délka hlavního stentu a technika implantace.....	30
Přidružené výkony	
7. Přidružené výkony	31

Komplikace	
8.1 Primární výsledek a periprocedurální komplikace PCI	32
8.2 Komplikace během první hospitalizace.....	32
8.3 30denní mortalita (z registru zemřelých).....	33
8.4 Roční mortalita (z registru zemřelých)	33
PCI dle klinické indikace	
9.1 TIMI flow před a po podle klinické indikace	34
9.2 Informace o stentu	34
Subanalýza STEMI	
10.1 Počty STEMI podle pohlaví.....	35
10.2 STEMI podle věku.....	36
10.3 STEMI – lokalizace	37
10.4 STEMI – Killip třída	37
10.5 Časy STEMI v minutách	37
Nekoronární intervence	
11.1 Celkové počty nekoronárních případů	38
11.2 Celkové počty nekoronárních případů podle pohlaví.....	39
11.3 Počty nekoronárních případů podle věku	39
11.4 Charakteristiky věku u nekoronárních případů	39
11.5 Výčet nekoronárních intervencí	40

Značky v tabulkách

Ležatá čárka (-) v tabulce na místě čísla značí, že se jev nevyskytl.

Nula (0; 0,0; 0,00) znamená, že se jev vyskytl, ale hodnota vypočteného ukazatele je menší než polovina jednotky použité v tabulce.

Tečka (.) na místě čísla značí, že údaj není k dispozici nebo je nespolehlivý.

Ležatý křížek (x) značí, že zápis není možný z logických důvodů.

Úvod

Tato publikace pod názvem Přehled kardiovaskulárních intervencí v České republice v roce 2006 byla zpracována z dat pořízených v Národním registru kardiovaskulárních intervencí (NRKI). Povinně jsou registrovány údaje o všech provedených intervenčních výkonech v katetrizačních laboratořích v České republice. Správcem registru dle zákona č. 20/1966 Sb., o péči o zdraví lidu, ve znění pozdějších předpisů, je Ústav zdravotnických informací a statistiky České republiky (ÚZIS ČR). Registr je součástí Národního zdravotnického informačního systému (NZIS). Zpracovatelem registru je Koordinační středisko pro resortní zdravotnické informační systémy (KSRZIS). Publikaci vydal ÚZIS ČR v součinnosti s KSRZIS a s Radou NRKI.

Informace, které naleznete v této publikaci, vycházejí z údajů zadaných jednotlivými pracovišti (pokud jsou některé údaje neúplné, pak nebyly příslušným centrem uvedeny). Jejich interpretace prostým vzájemným srovnáním však není správným kritériem kvality, neboť takto jednoduše nelze objektivně zohlednit rizikovou stratifikaci nemocných ani náročnost, složitost a komplexnost výkonů. Přesto věříme, že uvedená data představují zajímavou informaci a svědčí o vysoké kvalitě intervenční kardiologie v České republice.

Informace obsažené v této publikaci jsou určeny široké odborné i laické veřejnosti, Ministerstvu zdravotnictví České republiky, zdravotním pojišťovnám, poskytovatelům zdravotní péče, pacientům i jejich rodinám. Veškeré uvedené údaje jsou prosty osobních údajů pacientů.

MUDr. Michael Želízko, CSc.
Předseda Rady registru NRKI

Rada Národního registru kardiovaskulárních intervencí

Složení platné k roku 2008.

Předseda
MUDr. Michael Želízko, CSc.
IKEM Praha
140 21 Praha 4 – Krč, Vídeňská 1958/9
tel.: 261 082 516
e-mail: mize@medicon.cz

Místopředseda
Prof. MUDr. Jan Vojáček, DrSc.
FN Hradec Králové
500 05 Hradec Králové, Sokolská 581
tel.: 495 833 249
e-mail: vojacjan@fnhk.cz

MUDr. Petr Kala, Ph.D.
FN Brno (Bohunice)
625 00 Brno, Jihlavská 20
tel.: 532 232 205
e-mail: pkala@fnbrno.cz

MUDr. Stanislava Pánová
MZ ČR, odbor zdravotních služeb
128 01 Praha 2, Palackého nám. 375/4
tel.: 224 972 448
e-mail: ozs@mzcr.cz

Simona Kampová
KSRZIS
140 21 Praha 4 – Krč, Vídeňská 1958/9
tel.: 261 362 467
e-mail: simona.kampova@ksrzis.cz

Mgr. Jiří Holub
ÚZIS ČR
Palackého nám. 375/4
128 01 Praha, P.O.BOX 60
tel.: 224 972 108
e-mail: holub@uzis.cz

Ing. Miloslava Chudobová
ÚZIS ČR
Palackého nám. 375/4
128 01 Praha 2, P.O.BOX 60
tel.: 224 972 872
e-mail: chudobova@uzis.cz

Seznam pracovišť, kontaktních osob

Aktualizováno k roku 2008, uvedeno v abecedním pořadí.

CKTCH Brno
MUDr. Petr Malík
656 91 Brno, Pekařská 53
tel.: 543 182 484
e-mail: malik.cktch@seznam.cz

Nemocnice České Budějovice, a.s.
MUDr. Ladislav Pešl
Boženy Němcové 585/54
370 87 České Budějovice
tel.: 387 874 390
e-mail: pesl@nemcb.cz

FN Brno (Bohunice)
MUDr. Petr Kala, Ph.D.
625 00 Brno, Jihlavská 20
tel.: 532 232 205
e-mail: pkala@fnbrno.cz

FN Hradec Králové
MUDr. Josef Bis
500 05 Hradec Králové, Sokolská 581
tel.: 495 834 201-2
e-mail: bisjosef@fnhk.cz

FN Královské Vinohrady
MUDr. Viktor Kočka
100 34 Praha 10, Šrobárova 50
tel.: 267 162 701
e-mail: kocka@fnkv.cz

DKC FN v Motole
MUDr. Petr Tax
150 06 Praha 5, V Úvalu 1/84
tel.: 224 432 980
e-mail: petr.tax@lfmotol.cuni.cz

FN v Motole
Prof. MUDr. Josef Veselka, CSc.
150 06 Praha 5, V Úvalu 1/84
tel.: 224 434 901
e-mail: veselka.josef@seznam.cz

FN Olomouc
MUDr. Marek Richter
775 20 Olomouc, I. P. Pavlova 6
tel.: 588 444 833
e-mail: Marek.Richter@fnol.cz

FN Plzeň
MUDr. Jan Pešek
305 99 Plzeň, Edvarda Beneše 13
tel.: 377 103 496, 377 103 491
e-mail: pesekj@fnplzen.cz

FN U sv. Anny
MUDr. Ladislav Groch
656 91 Brno, Pekařská 53
tel.: 543 183 481
e-mail: groch@fnusa.cz

FN Ostrava
MUDr. Roman Štípal
708 52 Ostrava Poruba, 17. listopadu 1790/5
tel.: 597 373 216
e-mail: roman.stipal@fnspo.cz

IKEM
MUDr. Michael Želízko, CSc.
140 21 Praha 4, Vídeňská 1958/9
tel.: 261 082 516
e-mail: mize@medicon.cz

Kardio - Troll s.r.o.
MUDr. Jan Maňaska
532 03 Pardubice, Kyjevská 44
tel.: 466 014 143, fax: 466 014 145
e-mail: janmanaska@kardio-troll.cz

Kardiologie Na Bulovce s.r.o.
MUDr. Pavel Jebavý, CSc.
180 85 Praha 8, Na Truhlářce 62
tel.: 266 083 041, fax/tel.: 284 840 485
e-mail: kardiologie.bulovka@hotmail.com

Karlovarská krajská nemocnice a.s.,
Nemocnice v Karlových Varech
MUDr. Michal Paďour
Bezručova 19,
360 66 Karlovy Vary
tel. 353 115 440
Michal.Padour@kkn.cz

Krajská nemocnice Liberec, a.s.
MUDr. David Horák
460 01 Liberec, 1 Husova 10
tel.: 485 313 150
e-mail: david.horak@nemlib.cz

Krajská nemocnice T. Bati a.s., Zlín
MUDr. Zdeněk Coufal
Havlíčkovo nábřeží 600
762 75 Zlín
tel./fax: 577 553 188
e-mail: coufal@bnzlin.cz

Krajská zdravotní, a.s., Masarykova
nemocnice Ústí nad Labem, o.z.
Doc. MUDr. Pavel Červinka, Ph.D.
Sociální péče 12A/3316
401 13 Ústí nad Labem
tel.: 477 117 886, fax: 477 112 727
e-mail: pavel.cervinka@mnu.cz

MN Ostrava, p.o. (Fifejdy)
MUDr. Radim Kryza
Nemocniční 20/898
728 80 Moravská Ostrava
tel.: 596 194 660
e-mail: radim.kryza@mnof.cz

Nemocnice Na Homolce
MUDr. Pavel Formánek
151 19 Praha 5, Roentgenova 2
tel.: 257 272 205
e-mail: pavel.formanek@homolka.cz

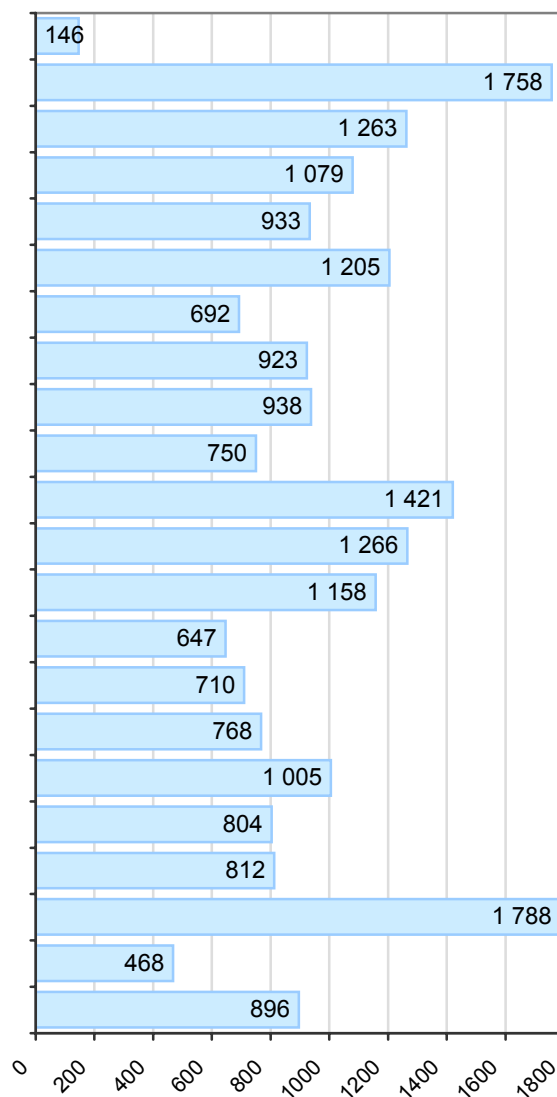
Nemocnice Podlesí a.s., Třinec
MUDr. Marian Branny
739 61 Třinec, Kinská 453
tel.: 558 304 403-4
e-mail: marian.branny@nempodlesi.cz

ÚVN Praha
MUDr. Jan Škvařil
169 02 Praha 6, U Vojenské nemocnice 1200
tel.: 973 203 052, 973 203 032
e-mail: jan.skvaril@uvn.cz

VFN v Praze
MUDr. Jan Horák, CSc.
128 08 Praha 2, U Nemocnice 2
tel.: 224 962 606
e-mail: jahozlat@seznam.cz

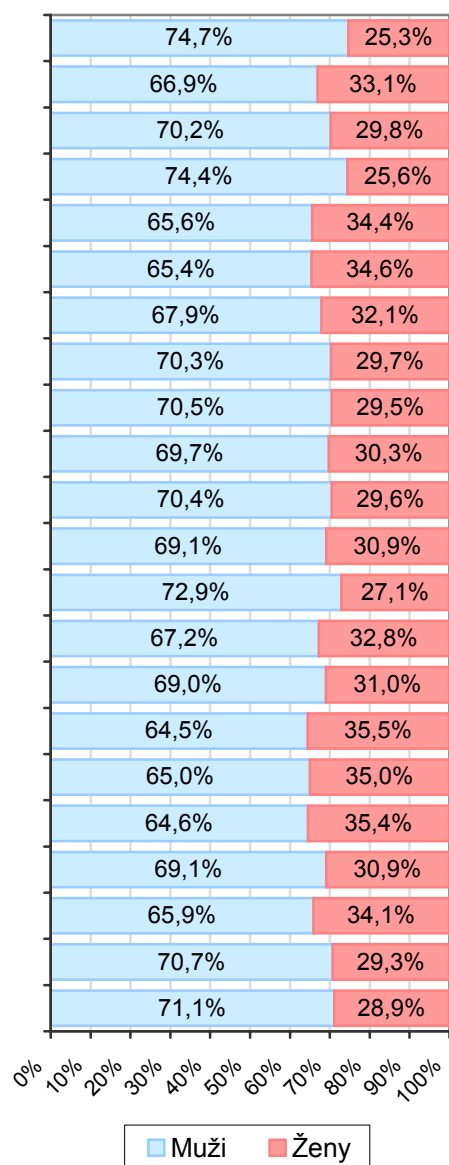
1.1 Celkové počty PCI

Pracoviště	Počet PCI	%
CKTCH Brno	146	0,7%
Nemocnice České Budějovice	1 758	8,2%
FN Brno (Bohunice)	1 263	5,9%
FN Hradec Králové	1 079	5,0%
FN Královské Vinohrady	933	4,4%
FN v Motole	1 205	5,6%
FN Olomouc	692	3,2%
FN Plzeň	923	4,3%
FN U sv. Anny, Brno	938	4,4%
FN Ostrava	750	3,5%
IKEM	1 421	6,6%
Kardio - Troll, s.r.o., Pardubice	1 266	5,9%
Kardiologie Na Bulovce, s.r.o.	1 158	5,4%
Nemocnice v Karlových Varech	647	3,0%
Krajská nemocnice Liberec	710	3,3%
Krajská nemocnice T. Bati, Zlín	768	3,6%
Masarykova nem. Ústí n/Lab.	1 005	4,7%
MN Ostrava, p.o. (Fifejdy)	804	3,8%
Nemocnice Na Homolce	812	3,8%
Nemocnice Podlesí, a.s., Třinec	1 788	8,3%
ÚVN Praha	468	2,2%
VFN v Praze	896	4,2%
Celkem	21 430	100,0%



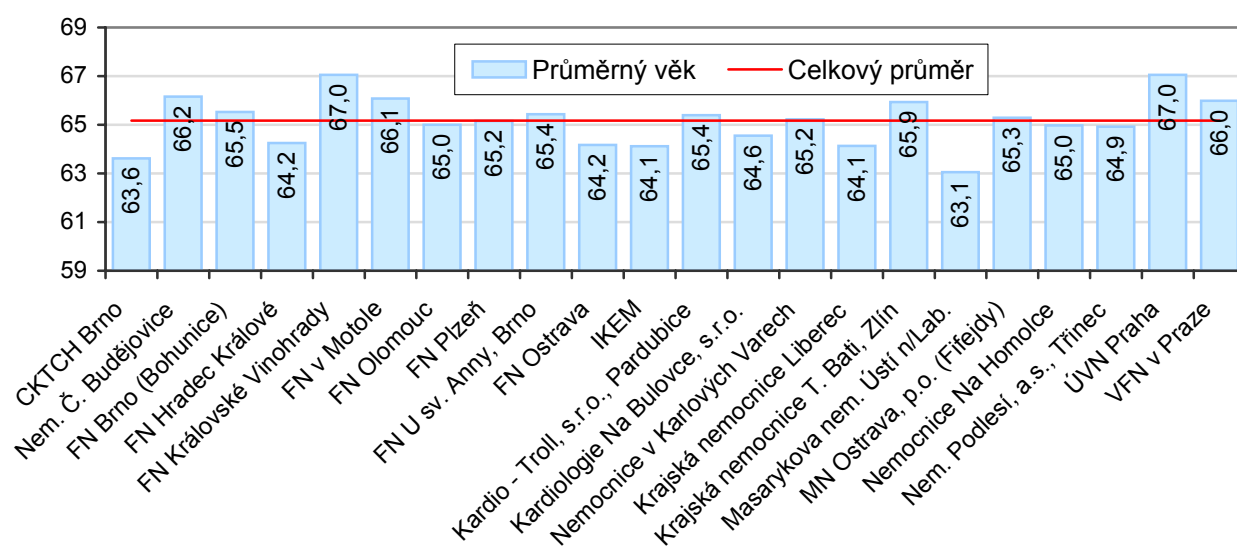
1.2 Počty PCI podle pohlaví

Pracoviště	Muži	Ženy	Celkem
CKTCH Brno	109	37	146
Nemocnice České Budějovice	1 176	582	1 758
FN Brno (Bohunice)	887	376	1 263
FN Hradec Králové	803	276	1 079
FN Královské Vinohrady	612	321	933
FN v Motole	788	417	1 205
FN Olomouc	470	222	692
FN Plzeň	649	274	923
FN U sv. Anny, Brno	661	277	938
FN Ostrava	523	227	750
IKEM	1 001	420	1 421
Kardio - Troll, s.r.o., Pardubice	875	391	1 266
Kardiologie Na Bulovce, s.r.o.	844	314	1 158
Nemocnice v Karlových Varech	435	212	647
Krajská nemocnice Liberec	490	220	710
Krajská nemocnice T. Bati, Zlín	495	273	768
Masarykova nem. Ústí n/Lab.	653	352	1 005
MN Ostrava, p.o. (Fifejdy)	519	285	804
Nemocnice Na Homolce	561	251	812
Nemocnice Podlesí, a.s., Třinec	1 178	610	1 788
ÚVN Praha	331	137	468
VFN v Praze	637	259	896
Celkem	14 697	6 733	21 430



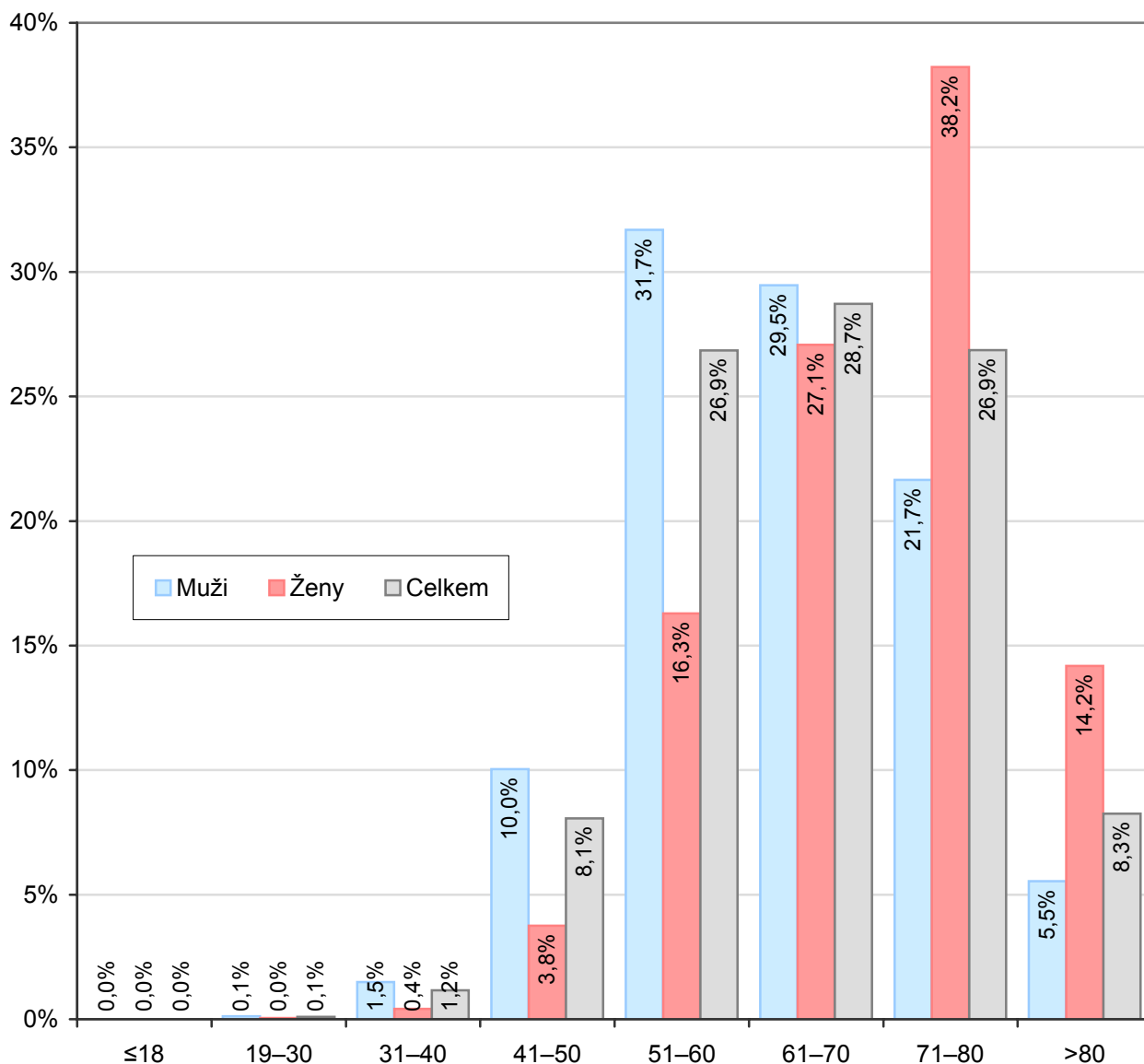
1.3 Charakteristiky věku u PCI

Pracoviště	Průměr	Medián	Směr. odch.	Min	Max
CKTCH Brno	63,6	64	10,1	21	85
Nemocnice České Budějovice	66,2	66	10,4	32	93
FN Brno (Bohunice)	65,5	66	10,6	34	94
FN Hradec Králové	64,2	64	10,7	26	93
FN Královské Vinohrady	67,0	67	12,2	27	94
FN v Motole	66,1	66	11,3	25	98
FN Olomouc	65,0	65	11,1	23	88
FN Plzeň	65,2	65	11,5	29	92
FN U sv. Anny, Brno	65,4	66	11,5	30	94
FN Ostrava	64,2	64	10,9	31	94
IKEM	64,1	64	10,8	23	97
Kardio - Troll, s.r.o., Pardubice	65,4	66	11,0	29	93
Kardiologie Na Bulovce, s.r.o.	64,6	64	10,6	30	95
Nemocnice v Karlových Varech	65,2	65	11,1	31	92
Krajská nemocnice Liberec	64,1	63	12,1	26	93
Krajská nemocnice T. Bati, Zlín	65,9	66	10,9	31	91
Masarykova nem. Ústí n/Lab.	63,1	63	11,3	25	93
MN Ostrava, p.o. (Fifejdy)	65,3	65	11,4	31	91
Nemocnice Na Homolce	65,0	66	10,5	31	89
Nemocnice Podlesí, a.s., Třinec	64,9	65	10,1	33	91
ÚVN Praha	67,0	67	11,0	39	97
VFN v Praze	66,0	66	11,3	30	91
Celkem	65,2	65	11,1	21	98



1.4 Počty PCI podle věkových skupin a pohlaví

Pohlaví		Věková skupina								Celkem
		≤18	19–30	31–40	41–50	51–60	61–70	71–80	>80	
Muži	abs.	-	18	220	1 475	4 657	4 331	3 182	814	14 697
	%	-	0,1	1,5	10,0	31,7	29,5	21,7	5,5	100,0
Ženy	abs.	-	3	28	253	1 097	1 823	2 574	955	6 733
	%	-	0,0	0,4	3,8	16,3	27,1	38,2	14,2	100,0
Celkem	abs.	-	21	248	1 728	5 754	6 154	5 756	1 769	21 430
	%	-	0,1	1,2	8,1	26,9	28,7	26,9	8,3	100,0



NRKI, Přehled vybraných kardiovaskulárních intervencí v ČR, 2006
Rozdělení podle indikace

2.1 Rozdělení podle klinické indikace

Pracoviště	stab. ICHS ¹⁾		NSTE		STEMI		Jiné ²⁾		Nezadáno		Celkem
	abs.	%	abs.	%	abs.	%	abs.	%	abs.	%	
CKTCH Brno	75	51,4	43	29,5	2	1,4	26	17,8	-	-	146
Nemocnice České Budějovice	525	29,9	502	28,6	453	25,8	278	15,8	-	-	1 758
FN Brno (Bohunice)	266	21,1	410	32,5	342	27,1	245	19,4	-	-	1 263
FN Hradec Králové	292	27,1	197	18,3	358	33,2	232	21,5	-	-	1 079
FN Královské Vinohrady	194	20,8	221	23,7	302	32,4	216	23,2	-	-	933
FN v Motole	811	67,3	94	7,8	143	11,9	157	13,0	-	-	1 205
FN Olomouc	136	19,7	223	32,2	263	38,0	70	10,1	-	-	692
FN Plzeň	191	20,7	312	33,8	302	32,7	118	12,8	-	-	923
FN U sv. Anny, Brno	253	27,0	198	21,1	340	36,2	147	15,7	-	-	938
FN Ostrava	244	32,5	177	23,6	250	33,3	79	10,5	-	-	750
IKEM	378	26,6	410	28,9	337	23,7	296	20,8	-	-	1 421
Kardio - Troll, s.r.o., Pardubice	473	37,4	331	26,1	273	21,6	189	14,9	-	-	1 266
Kardiologie Na Bulovce, s.r.o.	594	51,3	173	14,9	204	17,6	162	14,0	25	2,2	1 158
Nemocnice v Karlových Varech	164	25,3	215	33,2	202	31,2	66	10,2	-	-	647
Krajská nemocnice Liberec	251	35,4	157	22,1	233	32,8	51	7,2	18	2,5	710
Krajská nemocnice T. Bati, Zlín	142	18,5	230	29,9	300	39,1	96	12,5	-	-	768
Masarykova nem. Ústí n/Lab.	202	20,1	184	18,3	409	40,7	210	20,9	-	-	1 005
MN Ostrava, p.o. (Fifejdy)	182	22,6	256	31,8	228	28,4	138	17,2	-	-	804
Nemocnice Na Homolce	288	35,5	220	27,1	165	20,3	139	17,1	-	-	812
Nemocnice Podlesí, a.s., Třinec	636	35,6	437	24,4	244	13,6	471	26,3	-	-	1 788
ÚVN Praha	203	43,4	145	31,0	80	17,1	40	8,5	-	-	468
VFN v Praze	389	43,4	182	20,3	228	25,4	97	10,8	-	-	896
Celkem	6 889	32,1	5 317	24,8	5 658	26,4	3 523	16,4	43	0,2	21 430

¹⁾ Sloupec stabilní ICHS se skládá z těchto položek v sekci Indikace: nemá ischemie, stabilní AP.

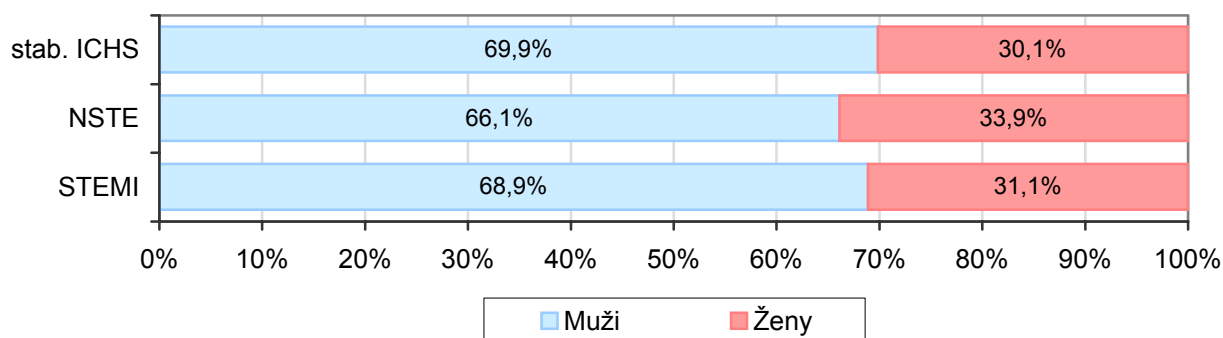
²⁾ Sloupec jiné se skládá z těchto položek v sekci Indikace: stav po IM, arytmie, akutní re-PCI do 24 hod, jiné.

2.2 Rozdělení podle klinické indikace a pohlaví

Pracoviště	stab. ICHS ¹⁾		NSTE		STEMI	
	muži	ženy	muži	ženy	muži	ženy
CKTCH Brno	54	21	33	10	-	2
Nemocnice České Budějovice	358	167	325	177	312	141
FN Brno (Bohunice)	187	79	279	131	237	105
FN Hradec Králové	229	63	150	47	255	103
FN Královské Vinohrady	129	65	141	80	198	104
FN v Motole	524	287	60	34	100	43
FN Olomouc	94	42	138	85	192	71
FN Plzeň	139	52	208	104	216	86
FN U sv. Anny, Brno	194	59	125	73	238	102
FN Ostrava	168	76	122	55	174	76
IKEM	268	110	266	144	255	82
Kardio - Troll, s.r.o., Pardubice	338	135	220	111	182	91
Kardiologie Na Bulovce, s.r.o.	434	160	126	47	137	67
Nemocnice v Karlových Varech	111	53	146	69	134	68
Krajská nemocnice Liberec	184	67	95	62	166	67
Krajská nemocnice T. Bati, Zlín	99	43	147	83	184	116
Masarykova nem. Ústí n/Lab.	134	68	118	66	277	132
MN Ostrava, p.o. (Fifejdy)	130	52	145	111	147	81
Nemocnice Na Homolce	195	93	153	67	116	49
Nemocnice Podlesí, a.s., Třinec	419	217	287	150	164	80
ÚVN Praha	144	59	104	41	55	25
VFN v Praze	281	108	128	54	158	70
Celkem	4 813	2 076	3 516	1 801	3 897	1 761

¹⁾ Sloupec stabilní ICHS se skládá z těchto položek v sekci Indikace: nemá ischemie, stabilní AP.

Celkový podíl pohlaví podle klinické indikace

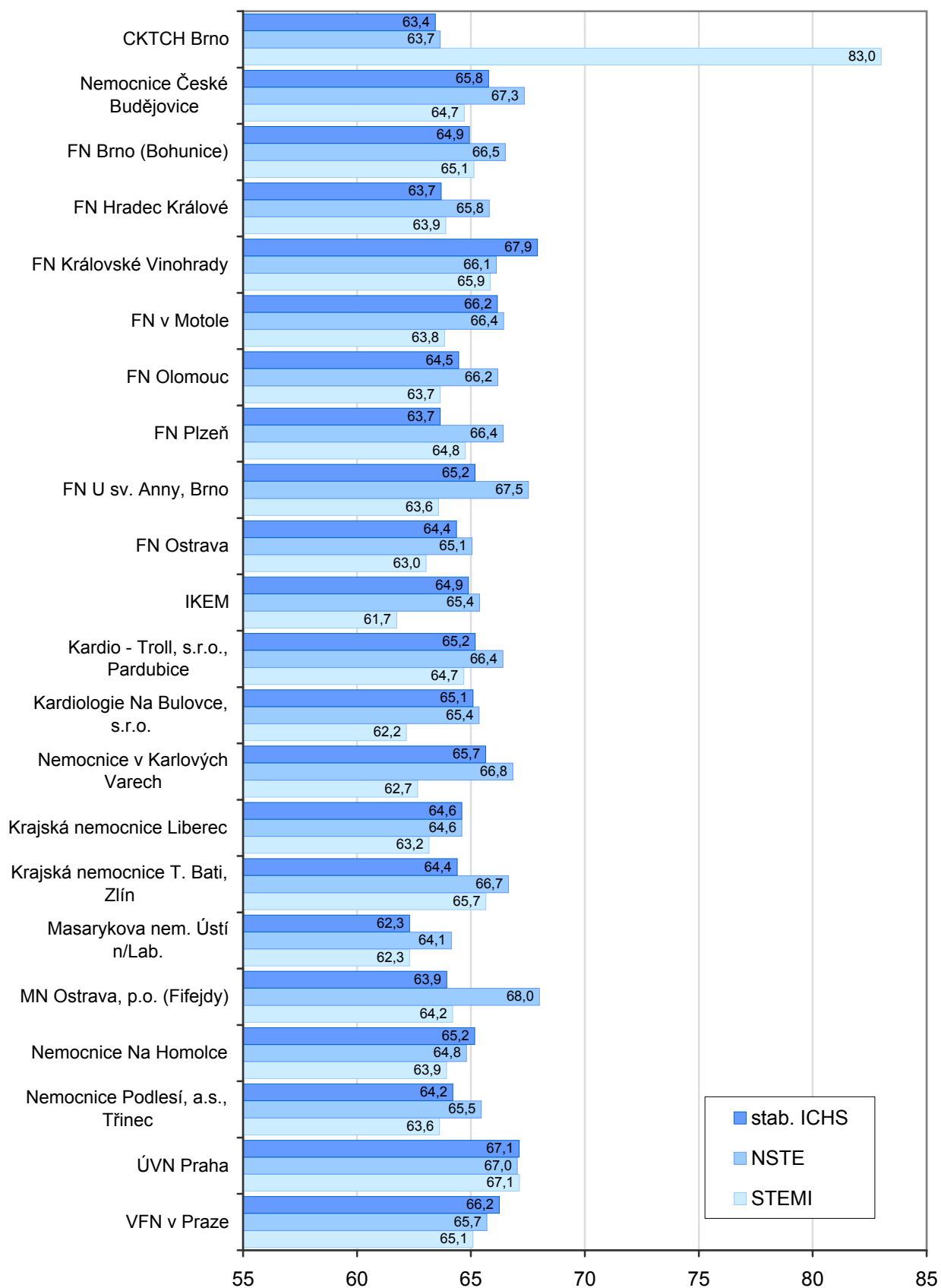


2.3 Průměrný věk podle klinické indikace

Pracoviště	stab. ICHS ¹⁾	NSTE	STEMI
CKTCH Brno	63,4	63,7	83,0
Nemocnice České Budějovice	65,8	67,3	64,7
FN Brno (Bohunice)	64,9	66,5	65,1
FN Hradec Králové	63,7	65,8	63,9
FN Královské Vinohrady	67,9	66,1	65,9
FN v Motole	66,2	66,4	63,8
FN Olomouc	64,5	66,2	63,7
FN Plzeň	63,7	66,4	64,8
FN U sv. Anny, Brno	65,2	67,5	63,6
FN Ostrava	64,4	65,1	63,0
IKEM	64,9	65,4	61,7
Kardio - Troll, s.r.o., Pardubice	65,2	66,4	64,7
Kardiologie Na Bulovce, s.r.o.	65,1	65,4	62,2
Nemocnice v Karlových Varech	65,7	66,8	62,7
Krajská nemocnice Liberec	64,6	64,6	63,2
Krajská nemocnice T. Bati, Zlín	64,4	66,7	65,7
Masarykova nem. Ústí n/Lab.	62,3	64,1	62,3
MN Ostrava, p.o. (Fifejdy)	63,9	68,0	64,2
Nemocnice Na Homolce	65,2	64,8	63,9
Nemocnice Podlesí, a.s., Třinec	64,2	65,5	63,6
ÚVN Praha	67,1	67,0	67,1
VFN v Praze	66,2	65,7	65,1
Celkem	65,1	66,1	64,0

¹⁾ Sloupec stabilní ICHS se skládá z těchto položek v sekci Indikace: nemá ischemie, stabilní AP.

Průměrný věk podle klinické indikace

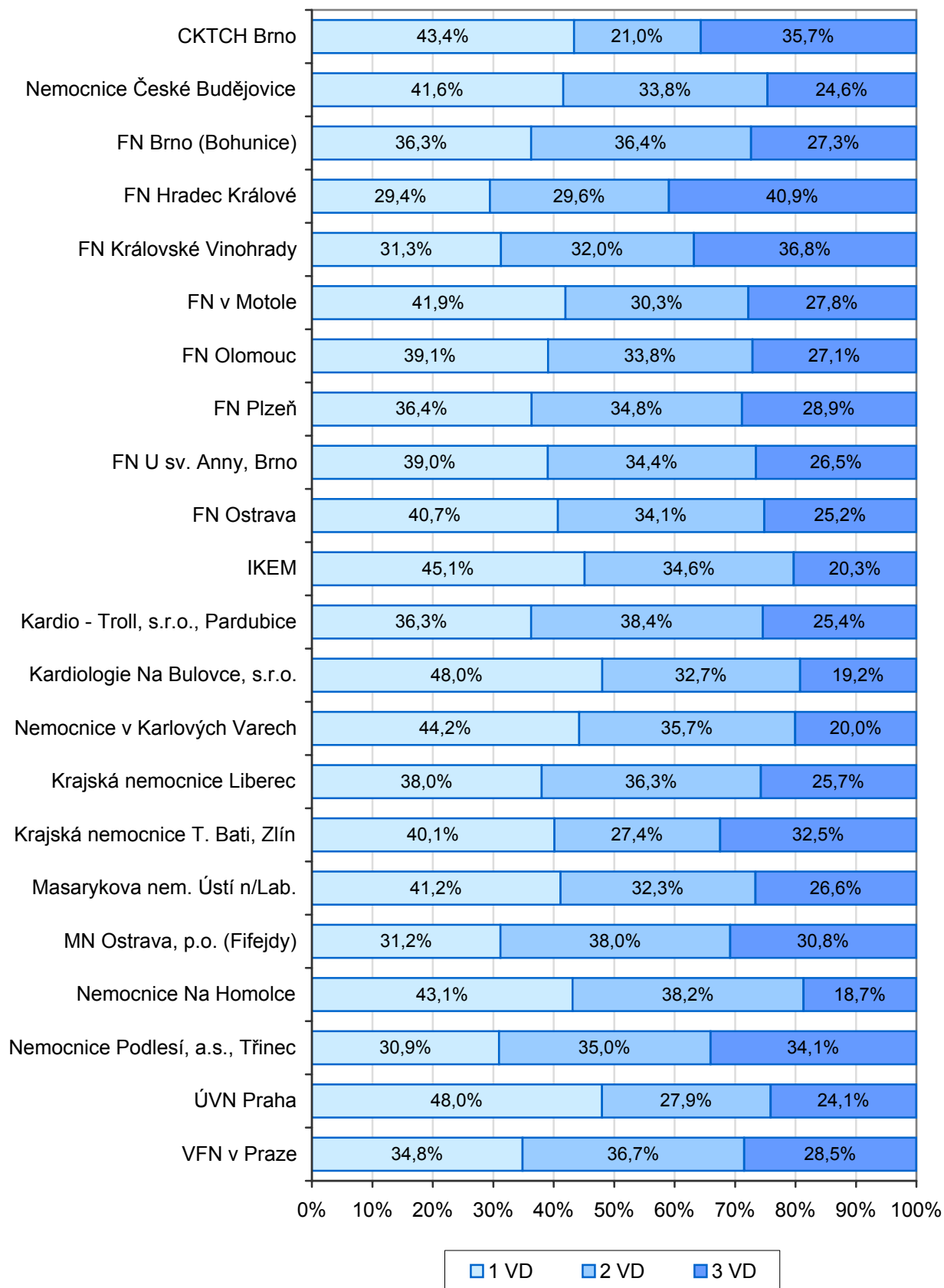


3.1 Počet postižených tepen

Pracoviště	1 VD	2 VD	3 VD	kmen LCA	Celkem ¹⁾
CKTCH Brno	62	30	51	10	153
Nemocnice České Budějovice	723	587	428	76	1 814
FN Brno (Bohunice)	451	453	340	12	1 256
FN Hradec Králové	302	304	420	85	1 111
FN Královské Vinohrady	272	278	320	34	904
FN v Motole	483	349	320	54	1 206
FN Olomouc	268	232	186	39	725
FN Plzeň	325	311	258	36	930
FN U sv. Anny, Brno	356	314	242	21	933
FN Ostrava	304	255	188	-	747
IKEM	607	466	273	50	1 396
Kardio - Troll, s.r.o., Pardubice	450	476	315	16	1 257
Kardiologie Na Bulovce, s.r.o.	492	335	197	17	1 041
Nemocnice v Karlových Varech	276	223	125	13	637
Krajská nemocnice Liberec	260	248	176	11	695
Krajská nemocnice T. Bati, Zlín	304	208	246	39	797
Masarykova nem. Ústí n/Lab.	407	319	263	20	1 009
MN Ostrava, p.o. (Fifejdy)	247	301	244	43	835
Nemocnice Na Homolce	344	305	149	29	827
Nemocnice Podlesí, a.s., Třinec	546	618	601	72	1 837
ÚVN Praha	215	125	108	20	468
VFN v Praze	302	318	247	-	867
Celkem	7 996	7 055	5 697	697	21 445
<i>Procenta</i>	<i>38,5%</i>	<i>34,0%</i>	<i>27,5%</i>		

¹⁾ Součet může být vyšší než celkový počet PCI operací (v případě postižení kmene a dalšího povodí).

Postižené tepny



3.2 Počet postižených tepen podle klinické indikace

1/2

Pracoviště	stab. ICHS ¹⁾				NSTE			
	1 VD	2 VD	3 VD	průměr	1 VD	2 VD	3 VD	průměr
CKTCH Brno	30	14	29	2,0	18	12	13	1,9
Nemocnice České Budějovice	230	175	109	1,8	203	165	130	1,9
FN Brno (Bohunice)	101	102	60	1,8	135	137	130	2,0
FN Hradec Králové	77	91	102	2,1	56	49	87	2,2
FN Královské Vinohrady	73	54	49	1,9	84	63	63	1,9
FN v Motole	361	224	193	1,8	30	27	29	2,0
FN Olomouc	70	31	35	1,7	70	80	70	2,0
FN Plzeň	78	74	35	1,8	102	102	97	2,0
FN U sv. Anny, Brno	98	85	56	1,8	64	56	74	2,1
FN Ostrava	103	89	51	1,8	79	58	40	1,8
IKEM	166	128	59	1,7	176	135	73	1,7
Kardio - Troll, s.r.o., Pardubice	157	200	98	1,9	135	107	85	1,8
Kardiologie Na Bulovce, s.r.o.	267	172	98	1,7	62	59	32	1,8
Nemocnice v Karlových Varech	71	57	27	1,7	88	74	49	1,8
Krajská nemocnice Liberec	101	86	57	1,8	51	67	36	1,9
Krajská nemocnice T. Bati, Zlín	63	42	36	1,8	80	72	75	2,0
Masarykova nem. Ústí n/Lab.	93	61	45	1,8	79	55	43	1,8
MN Ostrava, p.o. (Fifejdy)	62	66	52	1,9	74	84	92	2,1
Nemocnice Na Homolce	132	100	51	1,7	87	84	45	1,8
Nemocnice Podlesí, a.s., Třinec	202	215	213	2,0	149	142	145	2,0
ÚVN Praha	111	50	33	1,6	62	41	35	1,8
VFN v Praze	140	136	102	1,9	58	75	40	1,9
Celkem	2 786	2 252	1 590	1,82	1 942	1 744	1 483	1,9

¹⁾ Sloupec stabilní ICHS se skládá z těchto položek v sekci Indikace: nemá ischemie, stabilní AP.

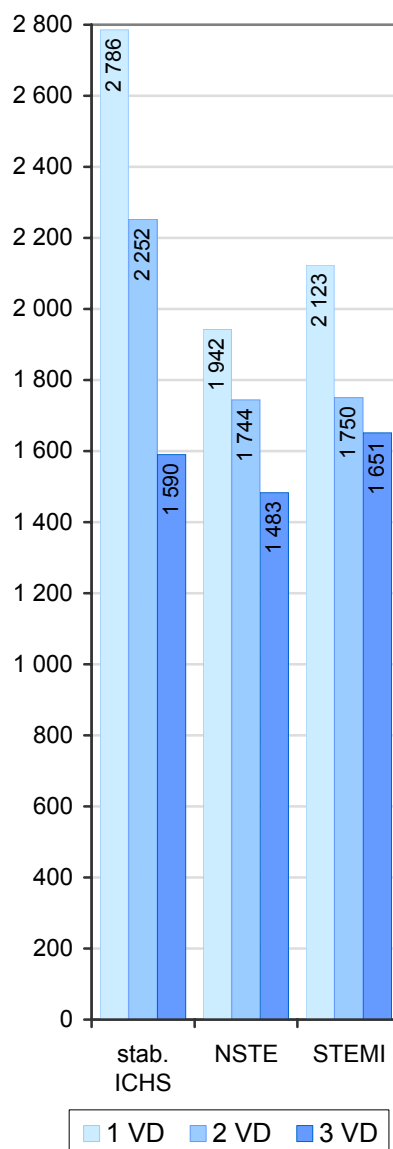
3.3 Funkce levé komory podle klinické indikace

Indikace	< 30 %	30–49 %	≥ 50 %	Neznámá	Nezadáno
stabilní ICHS	164	905	3 768	2 048	4
NSTE	187	935	2 608	1 586	1
STEMI	269	1 278	1 137	2 971	3

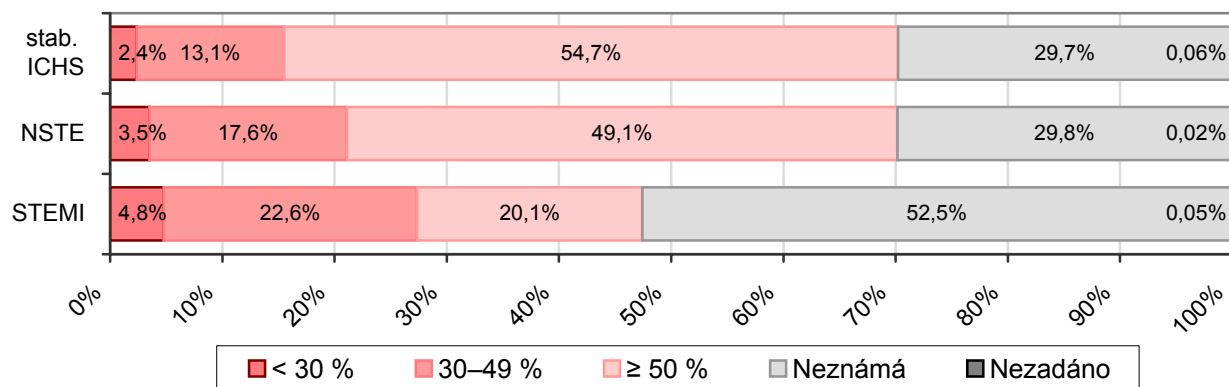
3.2 Počet postižených tepen podle klinické indikace

2/2

Pracoviště	STEMI			
	1 VD	2 VD	3 VD	průměr
CKTCH Brno	2	-	-	1,0
Nemocnice České Budějovice	183	154	114	1,8
FN Brno (Bohunice)	117	115	106	2,0
FN Hradec Králové	115	102	139	2,1
FN Královské Vinohrady	73	98	115	2,1
FN v Motole	63	38	35	1,8
FN Olomouc	100	89	71	1,9
FN Plzeň	114	81	98	1,9
FN U sv. Anny, Brno	143	117	74	1,8
FN Ostrava	90	77	81	2,0
IKEM	125	98	96	1,9
Kardio - Troll, s.r.o., Pardubice	107	86	79	1,9
Kardiologie Na Bulovce, s.r.o.	94	47	40	1,7
Nemocnice v Karlových Varech	94	62	37	1,7
Krajská nemocnice Liberec	86	69	68	1,9
Krajská nemocnice T. Bati, Zlín	132	70	95	1,9
Masarykova nem. Ústí n/Lab.	162	120	121	1,9
MN Ostrava, p.o. (Fifejdy)	77	88	62	1,9
Nemocnice Na Homolce	62	67	31	1,8
Nemocnice Podlesí, a.s., Třinec	80	84	79	2,0
ÚVN Praha	27	18	33	2,1
VFN v Praze	77	70	77	2,0
Celkem	2 123	1 750	1 651	1,9



Funkce levé komory podle klinické indikace



4.1 Charakter výkonu

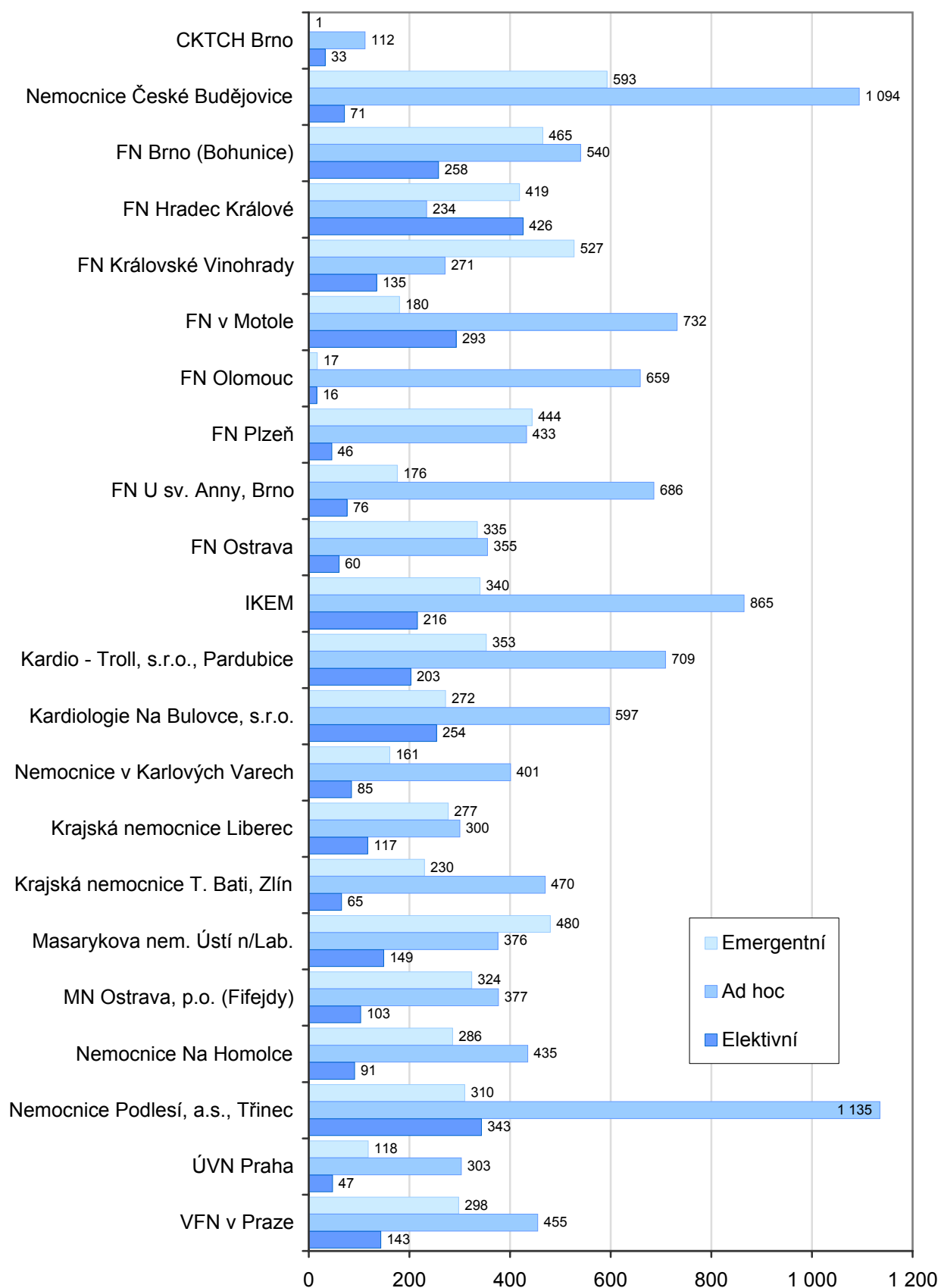
Pracoviště	Emergentní		Ad hoc		Elektivní		Nezadáno		Celkem
	abs.	%	abs.	%	abs.	%	abs.	%	
CKTCH Brno	1	0,7	112	76,7	33	22,6	-	-	146
Nemocnice České Budějovice	593	33,7	1 094	62,2	71	4,0	-	-	1 758
FN Brno (Bohunice)	465	36,8	540	42,8	258	20,4	-	-	1 263
FN Hradec Králové	419	38,8	234	21,7	426	39,5	-	-	1 079
FN Královské Vinohrady	527	56,5	271	29,0	135	14,5	-	-	933
FN v Motole	180	14,9	732	60,7	293	24,3	-	-	1 205
FN Olomouc	17	2,5	659	95,2	16	2,3	-	-	692
FN Plzeň	444	48,1	433	46,9	46	5,0	-	-	923
FN U sv. Anny, Brno	176	18,8	686	73,1	76	8,1	-	-	938
FN Ostrava	335	44,7	355	47,3	60	8,0	-	-	750
IKEM	340	23,9	865	60,9	216	15,2	-	-	1 421
Kardio - Troll, s.r.o., Pardubice	353	27,9	709	56,0	203	16,0	1	0,1	1 266
Kardiologie Na Bulovce, s.r.o.	272	23,5	597	51,6	254	21,9	35	3,0	1 158
Nemocnice v Karlových Varech	161	24,9	401	62,0	85	13,1	-	-	647
Krajská nemocnice Liberec	277	39,0	300	42,3	117	16,5	16	2,3	710
Krajská nemocnice T. Bati, Zlín	230	29,9	470	61,2	65	8,5	3	0,4	768
Masarykova nem. Ústí n/Lab.	480	47,8	376	37,4	149	14,8	-	-	1 005
MN Ostrava, p.o. (Fifejdy)	324	40,3	377	46,9	103	12,8	-	-	804
Nemocnice Na Homolce	286	35,2	435	53,6	91	11,2	-	-	812
Nemocnice Podlesí, a.s., Třinec	310	17,3	1 135	63,5	343	19,2	-	-	1 788
ÚVN Praha	118	25,2	303	64,7	47	10,0	-	-	468
VFN v Praze	298	33,3	455	50,8	143	16,0	-	-	896
Celkem	6 606	30,8	11 539	53,8	3 230	15,1	55	0,3	21 430

Emergentní = výkon navazující na diagnostickou kor. grafii u s klinickou emergencí (STEMI, NSTEMI v průběhu prvních 24 hod.)

Ad hoc = výkon navazující na diagnostickou kor. grafii mimo emergentních

Elektivní = plánovaný samostatný výkon

Charakter výkonu



4.2 Přístupová cesta

Pracoviště	Femoral	Radial	Jiná ¹⁾	Nezadáno	Celkem
CKTCH Brno	144	2	-	-	146
Nemocnice České Budějovice	1 754	1	3	-	1 758
FN Brno (Bohunice)	1 151	111	1	-	1 263
FN Hradec Králové	798	278	3	-	1 079
FN Královské Vinohrady	931	2	-	-	933
FN v Motole	1 193	4	8	-	1 205
FN Olomouc	687	4	1	-	692
FN Plzeň	912	-	11	-	923
FN U sv. Anny, Brno	929	9	-	-	938
FN Ostrava	738	11	1	-	750
IKEM	1 286	134	1	-	1 421
Kardio - Troll, s.r.o., Pardubice	1 061	202	2	1	1 266
Kardiologie Na Bulovce, s.r.o.	1 136	9	1	12	1 158
Nemocnice v Karlových Varech	538	109	-	-	647
Krajská nemocnice Liberec	678	25	1	6	710
Krajská nemocnice T. Bati, Zlín	753	11	-	4	768
Masarykova nem. Ústí n/Lab.	989	14	2	-	1 005
MN Ostrava, p.o. (Fifejdy)	642	161	1	-	804
Nemocnice Na Homolce	796	6	10	-	812
Nemocnice Podlesí, a.s., Třinec	1 027	758	3	-	1 788
ÚVN Praha	318	150	-	-	468
VFN v Praze	882	1	13	-	896
Celkem	19 343	2 002	62	23	21 430
<i>Procenta</i>	<i>90,3%</i>	<i>9,3%</i>	<i>0,3%</i>	<i>0,1%</i>	<i>100,0%</i>

¹⁾ Sloupec jiná se skládá z těchto položek v sekci Přístupová cesta: brachial, jiná.

4.3 Kontrastní látka

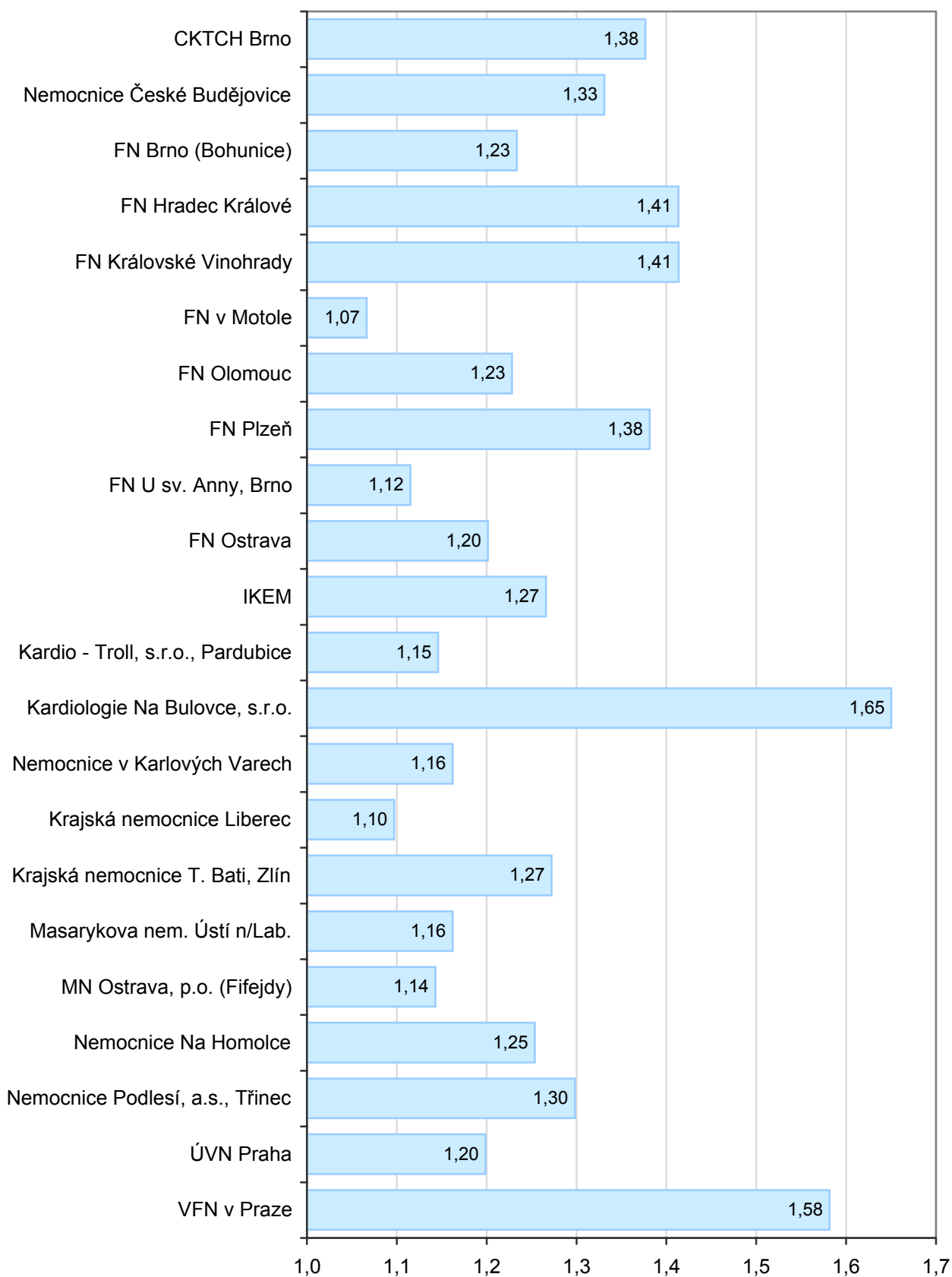
Pracoviště	Ionická	Neionická	Nezadáno	Celkem
CKTCH Brno	-	146	-	146
Nemocnice České Budějovice	3	1 755	-	1 758
FN Brno (Bohunice)	1	1 262	-	1 263
FN Hradec Králové	-	1 079	-	1 079
FN Královské Vinohrady	591	342	-	933
FN v Motole	-	1 205	-	1 205
FN Olomouc	1	691	-	692
FN Plzeň	2	921	-	923
FN U sv. Anny, Brno	2	931	5	938
FN Ostrava	9	741	-	750
IKEM	44	1 377	-	1 421
Kardio - Troll, s.r.o., Pardubice	1	1 264	1	1 266
Kardiologie Na Bulovce, s.r.o.	-	1 157	1	1 158
Nemocnice v Karlových Varech	45	602	-	647
Krajská nemocnice Liberec	1	684	25	710
Krajská nemocnice T. Bati, Zlín	2	752	14	768
Masarykova nem. Ústí n/Lab.	158	847	-	1 005
MN Ostrava, p.o. (Fifejdy)	5	799	-	804
Nemocnice Na Homolce	12	800	-	812
Nemocnice Podlesí, a.s., Třinec	-	1 787	1	1 788
ÚVN Praha	3	465	-	468
VFN v Praze	6	890	-	896
Celkem	886	20 497	47	21 430
<i>Procenta</i>	<i>4,1%</i>	<i>95,6%</i>	<i>0,2%</i>	<i>100,0%</i>

NRKI, Přehled vybraných kardiiovaskulárních intervencí v ČR, 2006
PCI procedura

5.1 Počet intervenovaných lézí

Pracoviště	Počet lézí								Celkem PCI	Počet lézí na 1 PCI
	typ výkonu							celkem		
	1	2	3	4	5	6	7			
CKTCH Brno	104	60	33	4	-	-	-	201	146	1,4
Nemocnice České Budějovice	1 294	734	234	68	10	-	-	2 340	1 758	1,3
FN Brno (Bohunice)	1 004	448	102	4	-	-	-	1 558	1 263	1,2
FN Hradec Králové	722	564	192	32	15	-	-	1 525	1 079	1,4
FN Královské Vinohrady	635	444	198	32	10	-	-	1 319	933	1,4
FN v Motole	1 136	120	24	-	5	-	-	1 285	1 205	1,1
FN Olomouc	553	248	39	-	10	-	-	850	692	1,2
FN Plzeň	632	478	135	20	10	-	-	1 275	923	1,4
FN U sv. Anny, Brno	837	190	15	4	-	-	-	1 046	938	1,1
FN Ostrava	616	236	45	4	-	-	-	901	750	1,2
IKEM	1 097	556	120	16	10	-	-	1 799	1 421	1,3
Kardio - Troll, s.r.o., Pardubice	1 115	240	84	12	-	-	-	1 451	1 266	1,1
Kardiologie Na Bulovce, s.r.o.	641	692	375	128	50	18	7	1 911	1 158	1,7
Nemocnice v Karlových Varech	544	202	6	-	-	-	-	752	647	1,2
Krajská nemocnice Liberec	655	90	24	-	10	-	-	779	710	1,1
Krajská nemocnice T. Bati, Zlín	591	298	72	16	-	-	-	977	768	1,3
Masarykova nem. Ústí n/Lab.	854	278	36	-	-	-	-	1 168	1 005	1,2
MN Ostrava, p.o. (Fifejdy)	696	202	21	-	-	-	-	919	804	1,1
Nemocnice Na Homolce	634	308	63	8	5	-	-	1 018	812	1,3
Nemocnice Podlesí, a.s., Třinec	1 339	752	192	28	10	-	-	2 321	1 788	1,3
ÚVN Praha	385	146	30	-	-	-	-	561	468	1,2
VFN v Praze	552	442	258	80	85	-	-	1 417	896	1,6
Celkem	16 636	7 728	2 298	456	230	18	7	27 373	21 430	1,3
<i>Procenta</i>	<i>60,8</i>	<i>28,2</i>	<i>8,4</i>	<i>1,7</i>	<i>0,8</i>	<i>0,1</i>	<i>0,0</i>	<i>100,0</i>		

Počet lézí na počet případů na jednotlivých pracovištích



5.2 Dělení podle intervenované tepny (povodí) a klinické indikace

Pracoviště	LMCA	RIA 1	RIA 2,3 + RD ¹⁾	RC + RMS ²⁾	ACD ³⁾	SVG ⁴⁾	L+R IMA ⁵⁾	Celkem
CKTCH Brno	6	54	25	60	49	7	-	201
Nemocnice České Budějovice	57	257	678	599	714	34	1	2 340
FN Brno (Bohunice)	27	345	291	365	515	12	3	1 558
FN Hradec Králové	39	315	301	277	532	54	11	1 529
FN Královské Vinohrady	21	238	278	277	484	21	-	1 319
FN v Motole	32	252	245	335	388	24	8	1 284
FN Olomouc	14	279	85	217	234	19	2	850
FN Plzeň	20	216	295	284	425	35	-	1 275
FN U sv. Anny, Brno	25	245	214	200	346	14	2	1 046
FN Ostrava	4	210	140	216	307	22	2	901
IKEM	50	327	330	446	593	48	5	1 799
Kardio - Troll, s.r.o., Pardubice	22	312	239	342	510	21	5	1 451
Kardiologie Na Bulovce, s.r.o.	11	298	446	481	587	29	1	1 853
Nemocnice v Karlových Varech	9	122	155	189	270	7	-	752
Krajská nemocnice Liberec	11	161	148	196	259	3	-	778
Krajská nemocnice T. Bati, Zlín	12	196	205	244	311	9	-	977
Masarykova nem. Ústí n/Lab.	10	231	215	259	433	17	3	1 168
MN Ostrava, p.o. (Fifejdy)	11	196	154	193	357	8	-	919
Nemocnice Na Homolce	12	179	226	229	350	16	6	1 018
Nemocnice Podlesí, a.s., Třinec	62	577	267	476	878	53	8	2 321
ÚVN Praha	13	135	88	135	183	5	2	561
VFN v Praze	18	171	382	320	495	14	17	1 417
Celkem - absolutně	486	5 316	5 407	6 340	9 220	472	76	27 317
stabilní ICHS	176	1 572	1 852	2 198	2 851	174	33	8 856
NSTE	150	1 308	1 295	1 943	1 958	183	22	6 859
STEMI	83	1 578	1 373	1 063	2 862	54	7	7 020
Celkem - procenta	1,8%	19,5%	19,8%	23,2%	33,8%	1,7%	0,3%	100,0%

¹⁾ Sloupec RIA 2,3 + RD se skládá z těchto položek v sekci Segment: RIA 2, RIA 3, RD 1, RD 2/3.

²⁾ Sloupec RC + RMS se skládá z těchto položek v sekci Segment: RC prox, RC dist, RMS 1, RMS 2, RMS 3, RIM.

³⁾ Sloupec ACD se skládá z těchto položek v sekci Segment: ACD 1, ACD 2, ACD 3, RPLD/RPLS, RIVP, RVD.

⁴⁾ Sloupec SVG se skládá z těchto položek v sekci Segment: SVG prox, SVG body, SVG dist.

⁵⁾ Sloupec L+R IMA se skládá z těchto položek v sekci Segment: LIMA, RIMA.

5.3 Charakteristiky léze a stenosa

Typ léze	A	B1	B2	C	R	ISR	Nezadáno	Celkem
Absolutně	1 948	6 639	9 415	8 055	76	1 148	92	27 373
Procenta	7,1%	24,3%	34,4%	29,4%	0,3%	4,2%	0,3%	100,0%

Délka léze	≤ 10 mm	11–20 mm	> 20 mm	Nezadáno	Celkem
Absolutně	4 771	14 768	7 610	224	27 373
Procenta	17,4%	54,0%	27,8%	0,8%	100,0%

Stenóza	nevýz- namné do 50%	významné 51–70 %	těsná 71–90%	kritická 91–98%	obliterace 99–100%
před	637	4 191	11 535	2 283	8 727
po	25 956	176	210	61	970

Kalibr cévy	Průměr	Medián	Min	Max
	3,18	3,50	1,00	6,00

6.1 Počet stentů

Pracoviště	Počet			Počet lézí se stentem na případ ¹⁾	Podíl lézí se stentem ²⁾
	případů celkem	lézí celkem	lézí se stentem		
CKTCH Brno	146	201	170	1,2	0,8
Nemocnice České Budějovice	1 758	2 340	2 188	1,2	0,9
FN Brno (Bohunice)	1 263	1 558	1 337	1,1	0,9
FN Hradec Králové	1 079	1 525	1 179	1,1	0,8
FN Královské Vinohrady	933	1 319	1 115	1,2	0,8
FN v Motole	1 205	1 285	1 032	0,9	0,8
FN Olomouc	692	850	678	1,0	0,8
FN Plzeň	923	1 275	1 200	1,3	0,9
FN U sv. Anny, Brno	938	1 046	889	0,9	0,8
FN Ostrava	750	901	789	1,1	0,9
IKEM	1 421	1 799	1 571	1,1	0,9
Kardio - Troll, s.r.o., Pardubice	1 266	1 451	1 243	1,0	0,9
Kardiologie Na Bulovce, s.r.o.	1 158	1 911	1 442	1,2	0,8
Nemocnice v Karlových Varech	647	752	686	1,1	0,9
Krajská nemocnice Liberec	710	779	743	1,0	1,0
Krajská nemocnice T. Bati, Zlín	768	977	851	1,1	0,9
Masarykova nem. Ústí n/Lab.	1 005	1 168	1 076	1,1	0,9
MN Ostrava, p.o. (Fifejdy)	804	919	817	1,0	0,9
Nemocnice Na Homolce	812	1 018	916	1,1	0,9
Nemocnice Podlesí, a.s., Třinec	1 788	2 321	1 706	1,0	0,7
ÚVN Praha	468	561	439	0,9	0,8
VFN v Praze	896	1 417	1 112	1,2	0,8
Celkem	21 430	27 373	23 179	1,1	0,8

¹⁾ Počet lézí s implantovaným stentem na případ.

²⁾ Podíl lézí s implantovaným stentem na všechny léze.

6.2 Podíl DES z celkového počtu stentů

Pracoviště	DES	Bare ¹⁾	% DES	Celkem
CKTCH Brno	23	147	13,5%	170
Nemocnice České Budějovice	183	2 005	8,4%	2 188
FN Brno (Bohunice)	214	1 123	16,0%	1 337
FN Hradec Králové	162	1 017	13,7%	1 179
FN Královské Vinohrady	28	1 087	2,5%	1 115
FN v Motole	119	913	11,5%	1 032
FN Olomouc	1	677	0,1%	678
FN Plzeň	235	965	19,6%	1 200
FN U sv. Anny, Brno	99	790	11,1%	889
FN Ostrava	119	670	15,1%	789
IKEM	176	1 395	11,2%	1 571
Kardio - Troll, s.r.o., Pardubice	231	1 012	18,6%	1 243
Kardiologie Na Bulovce, s.r.o.	108	1 334	7,5%	1 442
Nemocnice v Karlových Varech	170	516	24,8%	686
Krajská nemocnice Liberec	73	670	9,8%	743
Krajská nemocnice T. Bati, Zlín	51	800	6,0%	851
Masarykova nem. Ústí n/Lab.	115	961	10,7%	1 076
MN Ostrava, p.o. (Fifejdy)	101	716	12,4%	817
Nemocnice Na Homolce	217	699	23,7%	916
Nemocnice Podlesí, a.s., Třinec	122	1 584	7,2%	1 706
ÚVN Praha	68	371	15,5%	439
VFN v Praze	-	1 112	-	1 112
Celkem	2 615	20 564	11,3%	23 179

¹⁾ Sloupec bare se skládá z těchto položek v sekci
Typ hlavního stentu: stainless steel, coated, stent graft, jiný.

6.3 Délka hlavního stentu a technika implantace

Pracoviště	Průměrná délka stentu	Indikace stentu		Celkem
		direct stenting	jiná ¹⁾	
CKTCH Brno	16,3	106	64	170
Nemocnice České Budějovice	19,2	1 732	456	2 188
FN Brno (Bohunice)	20,2	762	575	1 337
FN Hradec Králové	20,4	675	504	1 179
FN Královské Vinohrady	17,5	378	737	1 115
FN v Motole	17,9	521	511	1 032
FN Olomouc	14,9	538	140	678
FN Plzeň	20,0	491	709	1 200
FN U sv. Anny, Brno	18,9	483	405	888
FN Ostrava	17,8	283	506	789
IKEM	19,2	901	670	1 571
Kardio - Troll, s.r.o., Pardubice	19,0	635	608	1 243
Kardiologie Na Bulovce, s.r.o.	17,3	537	867	1 404
Nemocnice v Karlových Varech	16,6	313	373	686
Krajská nemocnice Liberec	20,9	55	675	730
Krajská nemocnice T. Bati, Zlín	21,7	413	438	851
Masarykova nem. Ústí n/Lab.	18,9	587	489	1 076
MN Ostrava, p.o. (Fifejdy)	17,8	451	366	817
Nemocnice Na Homolce	18,4	266	650	916
Nemocnice Podlesí, a.s., Třinec	23,1	739	967	1 706
ÚVN Praha	21,6	158	281	439
VFN v Praze	16,8	657	455	1 112
Celkem	19,1	11 681	11 446	23 127
<i>Procenta</i>		<i>50,5%</i>	<i>49,5%</i>	<i>100,0%</i>

¹⁾ Sloupec jiná se skládá z těchto položek v sekci
Indikace stentu: predilatace, disekce, suboptimální výsledek, jiné.

NRKI, Přehled vybraných kardiovaskulárních intervencí v ČR, 2006
Přidružené výkony

7. Přidružené výkony

Přidružené výkony	IVUS	FFR	Cutting	Distální protekce	Thrombectomie	Nutnost dalšího stentu	Jiný výkon	Celkem
Celkem	311	158	171	37	166	1 739	301	2 883
<i>Procenta</i>	10,8%	5,5%	5,9%	1,3%	5,8%	60,3%	10,4%	100,0%

Přidružené výkony	Inhibitory IIb/IIIa	z toho		IABK	Closing device	Jiné ¹⁾	Celkem
		abciximab	eptifibatide				
Celkem	1 305	526	751	212	783	137	2 437
<i>Procenta</i>	53,5%	21,6%	30,8%	8,7%	32,1%	5,6%	100,0%

¹⁾ Sloupec jiné se skládá z těchto položek v sekci přidružené výkony: assisted circulation, jiné.

8.1 Primární výsledek a periprocedurální komplikace PCI

Výsledek PCI	Počet lézí	%
optimální ¹⁾	24 283	91,8%
suboptimální ²⁾	1 054	4,0%
technický neúspěch	1 108	4,2%
Celkem vykázáno	26 445	100,0%

¹⁾ Residuální stenosa do 20 %.

²⁾ Residuální stenosa 20–50 %.

Komplikace PCI	Počet lézí	%
uzávěr boční větve	212	0,8%
slow flow / no reflow	472	1,8%
trombóza stentu	27	0,1%
uzávěr dilatované tepny	39	0,1%
perforace / tamponáda	28	0,1%
rozsáhlá disekce	74	0,3%
jiné	368	1,4%
Celkem vykázáno	1 220	4,6%

8.2 Komplikace během první hospitalizace

Klinická komplikace		Úmrtí při hospitalizaci	IM po PCI	Emergentní CABG	Jiné komplikace	Celkem
stabilní ICHS ³⁾	abs.	4	25	9	68	106
	%	0,1	0,4	0,1	1,0	1,5
NSTEMI ⁴⁾	abs.	49	23	7	85	164
	%	0,9	0,4	0,1	1,6	3,1
STEMI ⁵⁾	abs.	208	22	20	189	439
	%	3,7	0,4	0,4	3,3	7,8
Vše ⁶⁾	abs.	291	82	39	404	816
	%	1,4	0,4	0,2	1,9	3,8

³⁾ Zahrnuje tyto položky ze sekce Indikace: nemá ischemie a stabilní AP.

⁴⁾ Zahrnuje tyto položky ze sekce Indikace: ACS - NSTEMI.

⁵⁾ Zahrnuje tyto položky ze sekce Indikace: ACS - STEMI.

⁶⁾ Tyto řádky jsou nezávislé na klinické indikaci, proto nedávají součet předchozích řádků.

8.3 30denní mortalita (z registru zemřelých)

	< 75 let	≥ 75 let	Celkem
Počet případů	16 353	5 077	21 430
Počet zemřelých	357	332	689
<i>Mortalita</i>	2,2%	6,5%	3,2%

Indikace	< 75 let		≥ 75 let		Celkem	
	počet zemřelých	<i>mortalita</i>	počet zemřelých	<i>mortalita</i>	počet zemřelých	<i>mortalita</i>
stabilní ICHS ¹⁾	25	0,5%	22	1,5%	47	0,7%
NSTE ²⁾	64	1,7%	69	4,6%	133	2,5%
STEMI ³⁾	212	4,9%	203	15,6%	415	7,3%

8.4 Roční mortalita (z registru zemřelých)

	< 75 let	≥ 75 let	Celkem
Počet případů	16 353	5 077	21 430
Počet zemřelých	636	580	1 216
<i>Mortalita</i>	3,9%	11,4%	5,7%

Indikace	< 75 let		≥ 75 let		Celkem	
	počet zemřelých	<i>mortalita</i>	počet zemřelých	<i>mortalita</i>	počet zemřelých	<i>mortalita</i>
stabilní ICHS ¹⁾	94	1,7%	63	4,4%	157	2,3%
NSTE ²⁾	116	3,0%	134	9,0%	250	4,7%
STEMI ³⁾	315	7,2%	301	23,1%	616	10,9%

¹⁾ Zahnuje tyto položky ze sekce Indikace: nemá ischemie a stabilní AP.

²⁾ Zahnuje tyto položky ze sekce Indikace: ACS - NSTEMI.

³⁾ Zahnuje tyto položky ze sekce Indikace: ACS - STEMI.

9.1 TIMI flow před a po podle klinické indikace

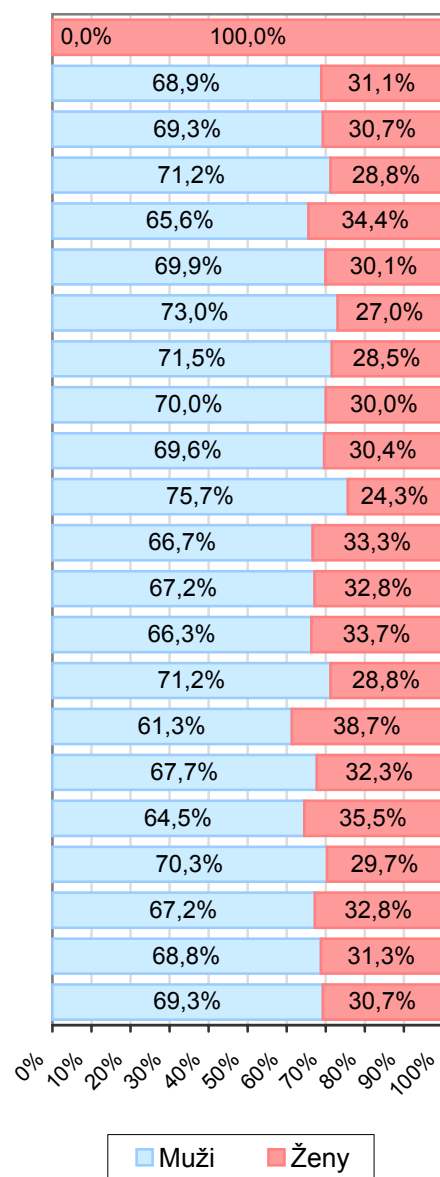
	stabilní ICHS					
	0	1	2	3	4	průměr
TIMI flow před	713	291	759	7 045	76	2,6
TIMI flow po	318	51	95	8 246	174	2,9
	NSTE					
	0	1	2	3	4	průměr
TIMI flow před	852	334	1 142	4 507	35	2,4
TIMI flow po	199	46	118	6 342	165	2,9
	STEMI					
	0	1	2	3	4	průměr
TIMI flow před	3 866	451	1 235	1 474	1	1,0
TIMI flow po	248	111	517	6 027	124	2,8

9.2 Informace o stentu

	DES		
	stab. ICHS	NSTE	STEMI
Celkem	1 033	832	341
	Absolutní počty direct stenting		
	stab. ICHS	NSTE	STEMI
Celkem	3 881	3 056	2 816
	Direct stenting v %		
	stab. ICHS	NSTE	STEMI
Celkem	56,3%	57,5%	49,8%

10.1 Počty STEMI podle pohlaví

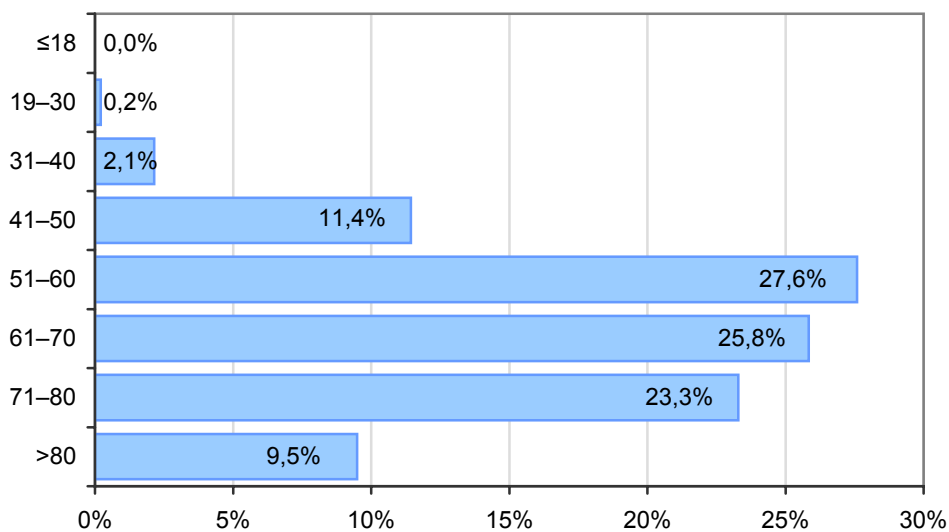
Pracoviště	Muži	Ženy	M:Ž	Celkem
CKTCH Brno	-	2	0,00	2
Nemocnice České Budějovice	312	141	2,21	453
FN Brno (Bohunice)	237	105	2,26	342
FN Hradec Králové	255	103	2,48	358
FN Královské Vinohrady	198	104	1,90	302
FN v Motole	100	43	2,33	143
FN Olomouc	192	71	2,70	263
FN Plzeň	216	86	2,51	302
FN U sv. Anny, Brno	238	102	2,33	340
FN Ostrava	174	76	2,29	250
IKEM	255	82	3,11	337
Kardio - Troll, s.r.o., Pardubice	182	91	2,00	273
Kardiologie Na Bulovce, s.r.o.	137	67	2,04	204
Nemocnice v Karlových Varech	134	68	1,97	202
Krajská nemocnice Liberec	166	67	2,48	233
Krajská nemocnice T. Bati, Zlín	184	116	1,59	300
Masarykova nem. Ústí n/Lab.	277	132	2,10	409
MN Ostrava, p.o. (Fifejdy)	147	81	1,81	228
Nemocnice Na Homolce	116	49	2,37	165
Nemocnice Podlesí, a.s., Třinec	164	80	2,05	244
ÚVN Praha	55	25	2,20	80
VFN v Praze	158	70	2,26	228
Celkem	3 897	1 761	2,21	5 658
<i>Procenta</i>	<i>68,9%</i>	<i>31,1%</i>		<i>100,0%</i>



10.2 STEMI podle věku

	Věková skupina								Celkem
	≤18	19–30	31–40	41–50	51–60	61–70	71–80	>80	
Absolutně	-	12	121	647	1 561	1 462	1 318	537	5 658
Procenta	0,0%	0,2%	2,1%	11,4%	27,6%	25,8%	23,3%	9,5%	100,0%

Celkový počet STEMI kategorizovaný podle věku



Průměr	64,0
Medián	63

10.3 STEMI - lokalizace

	Přední stěna	Spodní / zadní stěna	Boční stěna	Nejasné / LBBB	Nezadáno	Celkem
Celkem	2 398	2 757	394	72	37	5 658
Procenta	42,4%	48,7%	7,0%	1,3%	0,7%	100,0%

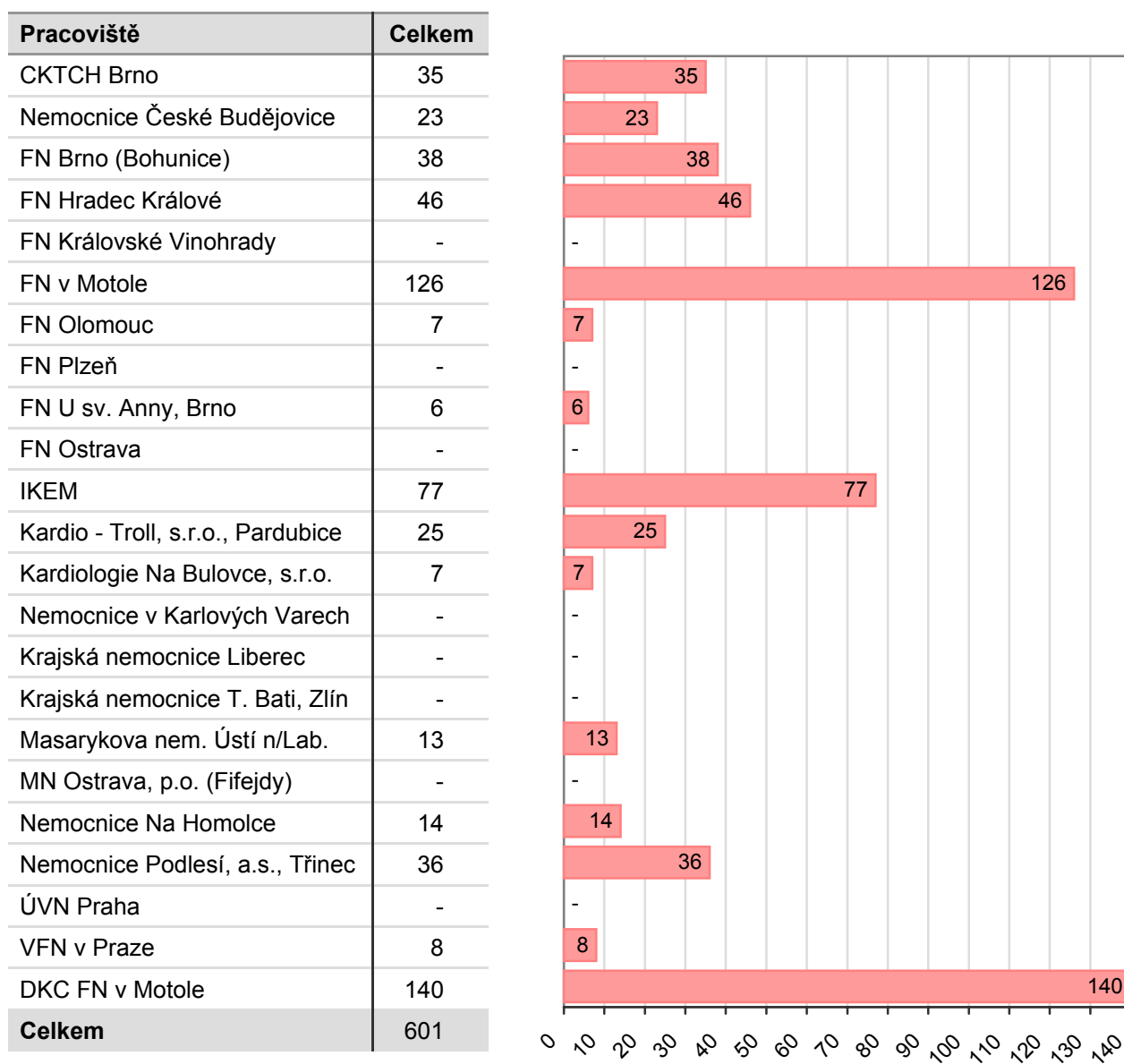
10.4 STEMI - Killip třída

	I. st.	II. st.	III. st.	IV. st.	Nezadáno	Celkem
Celkem	4 173	752	167	337	229	5 658
Procenta	73,8%	13,3%	3,0%	6,0%	4,0%	100,0%

10.5 Časy STEMI v minutách

	Bolest - příchod do nemocnice	
	průměr	medián
Celkem	254,8	180
	Příchod nemocnice - reperfúze	
	průměr	medián
Celkem	64,3	49
	Celková doba ischemie	
	průměr	medián
Celkem	333,6	235

11.1 Celkové počty nekoronárních případů



11.2 Celkové počty nekoronárních případů podle pohlaví

Pracoviště	Muži	Ženy	Celkem
DKC Motol	77	63	140
Ostatní	230	231	461
Celkem	307	294	601

11.3 Počty nekoronárních případů podle věku

Pracoviště	Věková skupina								Celkem
	≤18	19–30	31–40	41–50	51–60	61–70	71–80	>80	
DKC Motol	136	2	1	1	-	-	-	-	140
Ostatní	7	33	36	64	113	104	87	17	461
Celkem	143	35	37	65	113	104	87	17	601

11.4 Charakteristiky věku u nekoronárních případů

Pracoviště	Průměr	Medián	Min	Max
DKC Motol	5,3	2	0	47
Ostatní	57,0	59	14	90
Celkem	44,9	53	0	90

11.5 Výčet nekoronárních intervencí

Pracoviště	Okluse				
	ASD	PFO	VSD	PDA	cévní anom.
DKC Motol	20	1	-	42	-
Ostatní	108	135	3	44	3
Celkem	128	136	3	86	3

Pracoviště	VPL			APL/Stenty		
	AS	PS	MS	(re)COA	plicnice	jiná
DKC Motol	21	14	-	7	8	-
Ostatní	7	4	11	2	-	15
Celkem	28	18	11	9	8	15

Pracoviště	Další					Celkem
	PTSMA	a. car.	ren. t.	ilic. t.	jiné	
DKC Motol	-	-	-	-	-	113
Ostatní	29	90	49	3	24	527
Celkem	29	90	49	3	24	640

a. car. = PTA a. carotis

ren. t. = PTA renálních tepen

ilic. t. = PTA ilických tepen

Nekoronární intervence, které nejsou uvedeny v tabulce, nemají jediný záznam v registru.

Přehled vybraných kardiovaskulárních intervencí v ČR 2006



zdravotnická
statistika
zdravotnická
statistika



health
statistics
health
statistics



Ústav zdravotnických informací a statistiky ČR
128 01 Praha 2, Palackého nám. 4, P.O.BOX 60
www.uzis.cz

© ÚZIS ČR, NRKI 2009
ISSN 1803-8603
ISBN 978-80-7280-798-7

ÚZIS ČR
2009