

Praha 6. 6. 2007

19

Fakultní nemocnice (využití lůžkového fondu v letech 1995 - 2006)

University Hospitals (Bed occupancy in 1995 - 2006)

Souhrn

V České republice je 11 fakultních nemocnic, jejichž lůžkový fond představuje 25 % veškerého nemocničního lůžkového fondu. Úměrně svému lůžkovému fondu poskytují fakultní nemocnice i ¼ z celkové nemocniční péče (měřeno počtem ošetřovacích dnů), poskytnuté ovšem nejvážněji nemocným pacientům s republikovou spádovostí. Úzce specializovaná péče o tyto pacienty náleží i k finančně nejnáročnější. V roce 2006 bylo 1 fakultní lůžko využíváno v průměru 260 dní v roce, s průměrnou délkou pobytu pacienta na lůžku 7,8 dne.

Summary

There are 11 university hospitals in the Czech Republic and their bed capacity represents 25 % of the total hospital bed fund. In the same proportion, university hospitals provide ¼ of all hospital bed care (measured by days of treatment); it is provided to the most seriously ill patients from the whole Republic. Highly specialized care for these patients is one of the most financially exacting provisions. The average bed occupancy in university hospitals in 2006 was 260 days, the average length of stay of a patient in bed was 7,8 days.

V České republice působí dlouhodobě 11 fakultních nemocnic, jejichž lůžkový fond (16 231 lůžek) představuje ¼ z celkového počtu nemocničních lůžek. S výjimkou FN U sv. Anny, Brno mají ostatní zařízení více než 1 000 lůžek, FN Motol, Praha 5 a FN Brno ¹ více než 2 000 lůžek.

Lůžkový fond fakultních nemocnic dlouhodobě klesá i když pomaleji, než u ostatních nemocnic akutní péče. Za posledních 15 let klesl počet lůžek ve FN o více než 16 %. Mírné navýšení lůžek v roce 2006 je důsledkem splnutí FN Plzeň s Vojenskou nemocnicí Plzeň.

Koncem uplynulého roku zajišťovalo lůžkovou péči ve fakultních nemocnicích 2 708 lékařů (přepočet na celé úvazky) a 9 712 sester u lůžka pacienta. Personální zajištění lůžek se v uplynulých 10 letech plynule i když velmi pomalu zlepšuje. V současné době připadá ve fakultních nemocnicích v průměru na 1 lékaře více než 19 obsazených lůžek denně, na 1 sestru u lůžka více než 5 obsazených lůžek denně (relace zohledňují

¹ Vznikla z rozhodnutí Ministerstva zdravotnictví k 1. 1. 1998 ze tří, do té doby samostatných zařízení: Fakultní nemocnice Brno - Bohunice, Fakultní dětská nemocnice J. G. Mendela, Brno a Fakultní porodnice Brno, Obilní trh. Později byl k zařízení přičleněn i Výzkumný ústav zdraví dítěte, Brno.

třisměnný provoz, pracovní neschopnost, dovolené, případně další příčiny nepřítomnosti personálu na pracovišti). Nejvyšší zatížení zdravotního personálu vykazuje dlouhodobě fakultní nemocnice na Bulovce - více než 25 obsazených lůžek denně na 1 lékaře a více než 8 obsazených lůžek denně na 1 sestru u lůžka.

Hospitalizováno bylo ve fakultních nemocnicích v uplynulém roce více než 541 tisíc pacientů s průměrnou ošetrovací dobou 7,8 dne. Pacientům bylo poskytnuto 4 miliony 231 tisíc ošetrovacích dnů. Podíl pacientů léčících se ve fakultních nemocnicích k počtu hospitalizovaných v nemocnicích ČR celkem odpovídá podílu jejich lůžkového fondu na celkovém počtu nemocničních lůžek (zhruba 25 %). Také objem lůžkové péče, tj. ošetrovací dny poskytnuté pacientům ve fakultních nemocnicích a v nemocnicích ČR celkem jsou ve stejném poměru.

Fakultní nemocnice

Rok	Lékaři (lůžková část)	Sestry u lůžka	Lůžka	Hospitalizovaní	Ošetrovací dny
1995	2 447,97	8 366,14	17 301	462 589	4 890 572
2000	2 395,40	8 662,96	16 452	475 541	4 192 752
2003	2 635,41	9 511,73	16 329	528 961	4 412 836
2004	2 643,75	9 561,51	16 032	545 724	4 406 414
2005	2 670,29	9 632,79	16 059	542 115	4 307 099
2006	2 707,65	9 712,40	16 231	541 109	4 231 148

Nemocnice celkem

1995	8 729,01	31 372,57	74 510	2 027 486	20 579 371
2000	8 205,77	31 747,64	67 457	2 016 502	17 487 646
2003	8 954,22	33 000,40	66 492	2 179 581	18 027 844
2004	8 866,69	32 582,87	65 488	2 221 961	18 020 037
2005	8 937,38	32 611,78	65 022	2 223 202	17 707 825
2006	8 896,01	32 337,63	64 174	2 183 788	17 140 868

Podíl fakultních nemocnic z celku v %

1995	28,0	26,7	23,2	22,8	23,8
2000	29,2	27,3	24,4	23,6	24,0
2003	29,4	28,8	24,6	24,3	24,5
2004	29,8	29,3	24,5	24,6	24,5
2005	29,9	29,5	24,7	24,4	24,3
2006	30,4	30,0	25,3	24,8	24,7

S výjimkou porodů byla v roce 2006 nejčastější dg u hospitalizovaných ve fakultních nemocnicích i v ostatních nemocnicích akutní péče chronická ischemická choroba srdeční (I25) - ve FN letalita těchto pacientů představovala 25,3 %, v ostatních nemocnicích 44,5 %. Ve FN následují jako nejčastější příčina přijetí: chronické nemoci mandlí a adenoidní tkáň (J35), nitrolební poranění (S06), senilní katarakta (H25) a akutní infarkt myokardu (I21). V ostatních nemocnicích akutní péče jsou na 2. až 5. místě: Dorzalgie ((M54), žlučové kameny - cholelithiasis (K80), senilní katarakta a nitrolební poranění (s výrazně nižší letalitou než ve FN, které přebírají komplikovanější případy).

Využití maximální i skutečné lůžkové kapacity ve fakultních nemocnicích poslední 2 roky klesá (výjimkou je jen FN Královské Vinohrady, Praha 10 a FN Thomayerova Praha 4). Využití maximální lůžkové kapacity kleslo za poslední rok téměř o 9 dní na 260 dní z roku. Využití skutečné kapacity (odečteno vyřazení lůžek z provozu) se udržuje mírně pod 80 %. Příčinou může být i nedostatek finančních prostředků, který nutí nemocnice regulovat objem poskytované lůžkové péče.

Závěr

V současné době poskytuje pacientům úzce specializovanou léčebnou péči v celorepublikové spádovosti 11 fakultních nemocnic s 16 231 lůžky. Tak jako ostatním nemocnicím akutní péče i fakultním nemocnicím lůžkový fond dlouhodobě klesá, i když výrazně pomaleji. Od roku 1990 klesl počet všech nemocničních lůžek o 27 %, fakultních lůžek o 16 %. Lůžková kapacita fakultních nemocnic představuje $\frac{1}{4}$ nemocničního lůžkového fondu celkem. Počet ošetrovacích dnů spotřebovaný pacienty fakultních nemocnic představuje rovněž $\frac{1}{4}$ z celku.

V průměru je 1 fakultní lůžko využíváno 260 dní z roku, průměrná doba pobytu pacienta na lůžku je 7,8 dne. Fakultní nemocnice vykazují vysoké vyřazení lůžek z provozu (9,4 % maximální lůžkové kapacity), denně je z technických, nebo personálních důvodů neschopno přijmout pacienta více než 1 500 lůžek.

Vypracovala: Mgr. Jana Tvrdá

Lůžkový fond fakulturních nemocnic a jeho využití v roce 2006

Obor	Lékaři	Lůžka	Hospitali- zování	Využití lůžek	Ošetř. doba
Interní	335,35	2 125	75 991	279,3	7,9
Infekční	55,54	604	17 905	205,6	7,0
Tbc a respiračních nem.	80,60	559	14 588	268,9	10,4
Nervový	127,28	778	24 056	264,8	8,6
Psychiatrický	55,49	574	6 976	276,1	22,7
Dětský vč. novoroz.	143,25	836	36 012	248,5	5,8
Ženský vč. novoroz.	166,41	1 224	71 373	273,1	4,7
Samost. novoroz.úseky	77,21	501	21 809	306,9	7,1
Chirurgický	245,84	1 474	54 042	261,7	7,2
AR	156,27	207	7 796	274,4	7,1
Ortopedický	141,92	966	31 639	260,6	8,0
Urologický	93,99	569	24 661	241,7	5,6
Ušní, nosní, krční	100,92	544	24 565	232,6	5,2
Oční	65,20	324	17 390	186,4	3,5
Kožní	38,97	279	7 459	281,6	10,5
Rehabilitační a fyz. med.	38,99	316	5 635	294,5	16,5
Kardiologický	72,55	327	15 502	266,2	5,6
Revmatologie	3,00	37	532	248,3	17,3
Diabetologie	-	-			
Gastroenterologie	-	-			
Klinické farmakologie	5,10	27	1 182	304,6	7,0
Geriatrický	25,87	291	4 972	268,3	16,2
Nemoci z povolání	4,54	30	635	187,4	8,9
Neurochirurgický	89,88	413	12 986	275,4	8,6
Plastické chirurgie	39,67	259	10 657	221,1	5,4
Kardiochirurgický	144,96	370	8 985	248,2	10,2
Traumatologický	47,21	219	9 746	301,7	6,8
Foniatrický	2,30	20	629	271,8	8,6
Stomatologický	19,56	110	5 353	232,6	4,8
Klinické onkologie	18,60	80	3 923	262,5	5,4
Radiační onkologie	44,15	579	11 982	217,7	10,5
Dětské chirurgie	52,11	327	15 644	225,2	4,7
Nefrologický	15,15	63	2 719	257,3	6,0
Klinické hematologie	37,95	145	4 157	254,8	8,9
Nukleární medicíny	5,20	66	2 027	266,3	8,3
Hrudní chirurgie					
Cévní chirurgie					
Dětské onkologie	30,15	123	5 580	270,0	5,8
Dětské dermatovenerologie	1,30	12	426	144,4	7,2
Pracovní lékařství	2,30	18	496	240,8	8,7
Dětské psychiatrie	10,73	80	773	255,0	26,4
Léčba popálenin	31,72	153	2 628	246,7	14,4
Dětské oftalmologie	8,08	75	2 758	235,0	6,4
Dětské ORL	14,21	83	5 761	211,1	3,0
Intenzivní péče	4,50	13	1 194	250,2	2,7
Dětské neurologie	31,08	130	5 440	262,9	6,3
Ošetřovatelské péče	12,75	254	1 837	320,1	43,9
Maxilofaciální chirurgie	9,80	47	1 884	247,2	6,2
CELKEM	2 707,65	16 231	541 109	260,0	7,8

Lůžkový fond ostatních nemocnic akutní péče^{*)} a jeho využití v roce 2006

Obor	Lékaři	Lůžka	Hospitali- zování	Využití lůžek	Ošetř. doba
Interní	1 163,14	9 501	347 735	282,0	7,7
Infekční	87,74	1 017	25 542	185,7	7,4
Tbc a respiračních nem.	107,94	1 017	23 805	247,9	10,9
Nervový	312,82	2 278	80 426	286,4	8,1
Psychiatrický	62,64	727	10 688	287,0	19,5
Dětský vč. novoroz.	470,98	4 125	229 564	242,4	4,4
Ženský vč. novoroz.	600,80	4 705	238 542	234,7	4,6
Samost. novoroz.úseky	40,41	316	15 366	311,7	6,4
Chirurgický	1 014,40	7 563	315 181	263,5	6,4
AR	490,67	629	23 855	280,9	7,4
Ortopedický	300,61	1 795	80 727	269,7	6,0
Urologický	158,67	1 114	57 148	257,5	5,0
Ušní, nosní, krční	163,65	1 089	58 831	224,6	4,2
Oční	139,01	795	48 197	177,0	2,9
Kožní	72,40	695	13 747	249,5	12,6
Rehabilitační a fyz. med.	86,31	1 087	20 813	289,2	15,1
Kardiologický	102,86	479	32 983	280,9	4,1
Revmatologie	8,03	66	1 197	326,1	18,0
Diabetologie	19,10	56	1 888	307,9	9,1
Gastroenterologie	33,95	164	7 371	289,6	6,4
Klinické farmakologie	-	-	-	-	-
Geriatrický	8,10	102	2 027	323,7	25,4
Nemoci z povolání	-	-	-	-	-
Neurochirurgický	78,75	254	13 821	315,1	5,8
Plastické chirurgie	8,80	50	2 460	213,3	4,3
Kardiochirurgický	84,14	272	7 256	241,7	9,1
Traumatologický	84,61	480	23 179	286,9	5,9
Foniatrický	-	-	-	-	-
Stomatologický	6,56	58	1 320	102,8	4,5
Klinické onkologie	22,00	147	6 258	335,4	7,9
Radiační onkologie	52,67	543	10 038	251,2	13,6
Dětské chirurgie	10,00	81	4 539	184,7	3,3
Nefrologický	10,15	43	2 070	314,9	6,5
Klinické hematologie	13,26	35	514	273,7	18,6
Ortopedické protetiky	0,50	30	229	128,1	16,8
Nukleární medicíny	7,60	48	934	170,4	8,8
Hrudní chirurgie	4,00	17	618	269,1	7,4
Cévní chirurgie	19,50	79	3 289	296,8	7,1
Dětské onkologie	-	-	-	-	-
Dětské dermatovenerologie	-	-	-	-	-
Pracovní lékařství	-	-	-	-	-
Dětské psychiatrie	3,20	39	479	223,3	18,2
Léčba popálenin	-	-	-	-	-
Dětské oftalmologie	0,60	20	182	307,6	33,8
Dětské ORL	-	-	-	-	-
Intenzivní péče	81,72	261	18 087	284,2	3,8
Dětské neurologie	-	-	33	79,2	4,7
Ošetrovatelské péče	153,11	3 758	27 358	312,8	42,8
Maxilofaciální chirurgie	-	-	-	-	-
CELKEM	6 085,40	45 535	1 629 374	265,3	7,4

^{*)} Nezapočteny fakultní nemocnice a nemocnice následné péče

Hospitalizovaní ve FN ČR podle základních diagnóz - 20 nejčtetnějších dg - rok 2005

Pořadí	Diag-nóza	Název diagnózy	Počet hospitalizovaných		Průměrná ošetrovací doba	Průměrný věk	Zemřelí	Letalita
			absolutně	na 100 000 obyvatel				
1	I25	Chronická isch.choroba srdeční	22 805	222,8	5,74	67,2	577	25,3
2	Z38	Živě nar.děti podle místa nar.	19 582	191,3	4,57	0,0	3	0,2
3	O80	Spont. porod jediného dítěte	15 612	152,5	4,46	28,8	-	-
4	J35	Chr.nem.mandlí a adenoid.tkáně	8 613	84,2	3,01	9,4	-	-
5	S06	Nitrolební poranění	7 180	70,2	5,04	36,8	215	29,9
6	H25	Senilní katarakta	7 087	69,2	2,47	73,8	-	-
7	I21	Akutní infarkt myokardu	6 457	63,1	5,78	66,5	354	54,8
8	M51	On.j. meziobratlových plotének	6 319	61,7	9,47	50,8	3	0,5
9	I70	Ateroskleróza	6 217	60,7	9,70	67,2	228	36,7
10	C34	ZN průdušky - bronchu a plíce	5 819	56,9	10,37	63,7	808	138,9
11	M16	Artróza kyčelního kloubu	5 778	56,5	9,18	64,5	5	0,9
12	S72	Zlomenina kosti stehenní	5 569	54,4	12,00	71,3	149	26,8
13	K80	Žlučové kameny - cholelithiasis	5 549	54,2	6,08	57,2	25	4,5
14	M17	Artróza kolenního kloubu	5 001	48,9	8,83	67,6	2	0,4
15	O82	Porod jediného plodu cis.řezem	4 815	47,0	6,26	29,3	-	-
		ZZ celkem	604 277	5 904,5	6,98	44,7	11 969	19,8

Hospitalizovaní v ostatních nemocnicích akutní péče podle základních diagnóz - 20 nejčtetnějších dg - rok 2005

Pořadí	Diag-nóza	Název diagnózy	Počet hospitalizovaných		Průměrná ošetrovací doba	Průměrný věk	Zemřelí	Letalita
			absolutně	na 100 000 obyvatel				
2	O80	Spont. porod jediného dítěte	58 435	571,0	5,28	27,8	-	-
3	I25	Chronická isch.choroba srdeční	37 918	370,5	7,61	70,0	1 688	44,5
4	M54	Dorzalgie	37 491	366,3	9,82	57,3	67	1,8
5	K80	Žlučové kameny - cholelithiasis	33 757	329,8	6,00	57,4	129	3,8
6	H25	Senilní katarakta	30 328	296,3	2,70	73,3	1	0,0
7	S06	Nitrolební poranění	29 902	292,2	4,04	36,7	374	12,5
8	R10	Břišní a pánevní bolest	28 446	278,0	4,31	36,9	183	6,4
9	I70	Ateroskleróza	27 695	270,6	12,39	69,1	1 529	55,2
10	I50	Selhání srdce	26 699	260,9	9,44	74,6	3 071	115,0
11	I48	Fibrilace a flutter síní	22 535	220,2	5,48	69,3	251	11,1
12	J35	Chr.nem.mandlí a adenoid.tkáně	21 291	208,0	2,41	9,2	-	-
13	S72	Zlomenina kosti stehenní	21 235	207,5	12,28	73,1	917	43,2
14	I21	Akutní infarkt myokardu	19 668	192,2	6,12	68,5	1 753	89,1
15	I10	Esenciální (prim.) hypertenze	18 070	176,6	6,44	65,2	144	8,0
		ZZ celkem	1 840 253	17 981,5	6,74	48,3	45 205	24,6

Fakultní nemocnice v letech 1990 - 2006

	Lékaři (přepočtený počet)				
	1990	1995	2000	2005	2006
VFN Pha 2	271,53	328,61	296,86	239,51	242,59
FTN Pha 4	177,73	144,10	138,48	173,21	151,66
FN Motol Pha 5	271,83	276,30	306,06	385,03	386,28
FN na Bulovce Pha 8	197,05	199,14	153,36	141,34	155,66
FNKV Pha 10	166,37	85,70	146,38	202,27	208,98
FN Plzeň	193,16	179,48	197,35	247,08	293,07
FN Hradec Králové	205,40	192,54	177,16	189,73	193,84
FN Brno	277,62	420,59	357,33	416,77	397,53
FN U sv. Anny, Brno	258,07	179,66	157,86	154,31	160,24
FN Olomouc	153,79	225,17	243,68	286,43	278,65
FN Ostrava	98,00	216,68	220,88	234,61	239,15
FN celkem	2 270,55	2 447,97	2 395,40	2 670,29	2 707,65

	Sestry u lůžka				
	1990	1995	2000	2005	2006
VFN Pha 2	706,25	1 218,05	972,60	1 117,28	1 226,27
FTN Pha 4	378,95	497,45	418,82	528,81	462,22
FN Motol Pha 5	729,46	795,54	1 164,59	1 313,40	1 310,29
FN na Bulovce Pha 8	549,21	451,00	485,87	544,08	496,68
FNKV Pha 10	553,00	561,10	737,07	788,27	755,82
FN Plzeň	708,14	645,31	750,56	908,31	1 043,33
FN Hradec Králové	685,55	842,24	821,97	820,86	830,51
FN Brno	718,86	1 385,49	1 196,12	1 321,25	1 313,84
FN U sv. Anny, Brno	580,90	632,55	562,24	635,40	624,33
FN Olomouc	490,79	661,87	803,40	859,50	855,88
FN Ostrava	346,32	675,54	749,72	795,63	793,23
FN celkem	6 447,43	8 366,14	8 662,96	9 632,79	9 712,40

	Lůžka				
	1990	1995	2000	2005	2006
VFN Pha 2	2 255	2 598	1 886	1 772	1 725
FTN Pha 4	1 631	1 275	1 161	1 110	1 098
FN Motol Pha 5	1 907	1 489	1 985	2 016	2 017
FN na Bulovce Pha 8	1 759	1 353	1 275	1 124	1 113
FNKV Pha 10	1 478	1 109	1 184	1 123	1 133
FN Plzeň	1 799	1 584	1 495	1 571	1 814
FN Hradec Králové	1 794	1 686	1 489	1 461	1 461
FN Brno	2 110	2 249	2 095	2 106	2 094
FN U sv. Anny, Brno	1 801	886	966	970	970
FN Olomouc	1 704	1 679	1 521	1 433	1 433
FN Ostrava	1 181	1 393	1 395	1 373	1 373
FN celkem	19 419	17 301	16 452	16 059	16 231

Fakultní nemocnice v letech 1990 - 2006

	Hospitalizovaní				
	1990	1995	2000	2005	2006
VFN Pha 2	37 613	67 247	50 738	57 727	57 553
FTN Pha 4	32 932	33 450	33 448	38 816	37 984
FN Motol Pha 5	40 559	40 682	58 477	75 633	73 866
FN na Bulovce Pha 8	32 906	36 387	36 595	42 180	40 698
FNKV Pha 10	29 591	32 117	33 695	37 150	35 891
FN Plzeň	36 090	39 862	40 165	49 139	58 008
FN Hradec Králové	33 020	41 376	41 039	42 181	41 398
FN Brno	38 378	69 070	71 041	76 422	75 980
FN U sv. Anny, Brno	38 692	25 728	27 675	31 173	30 371
FN Olomouc	32 257	38 330	39 998	45 237	44 191
FN Ostrava	23 016	38 340	42 670	46 458	45 169
FN celkem	375 054	462 589	475 541	542 116	541 109

	Ošetřovací dny				
	1990	1995	2000	2005	2006
VFN Pha 2	608 033	701 913	491 579	477 385	463 533
FTN Pha 4	392 476	341 552	285 513	277 635	265 412
FN Motol Pha 5	460 552	414 057	452 675	540 322	516 433
FN na Bulovce Pha 8	395 898	361 137	313 710	317 356	317 440
FNKV Pha 10	391 140	306 839	297 347	306 810	298 419
FN Plzeň	463 814	431 496	376 130	396 733	461 495
FN Hradec Králové	482 571	472 413	400 477	384 495	369 600
FN Brno	479 915	676 564	579 904	604 426	581 254
FN U sv. Anny, Brno	450 910	273 924	250 248	258 385	252 907
FN Olomouc	500 648	482 303	369 294	363 266	346 719
FN Ostrava	327 470	428 374	375 875	380 286	357 936
FN celkem	4 953 427	4 890 572	4 192 752	4 307 099	4 231 148

	Využití lůžek v % skutečné kapacity				
	1990	1995	2000	2005	2006
VFN Pha 2	85,2	81,2	81,6	83,3	81,9
FTN Pha 4	76,1	75,5	74,7	78,1	80,3
FN Motol Pha 5	79,1	76,7	69,0	76,7	74,6
FN na Bulovce Pha 8	73,5	76,5	71,6	82,9	82,1
FNKV Pha 10	85,3	78,2	77,4	80,7	81,9
FN Plzeň	72,4	79,2	72,7	73,7	73,1
FN Hradec Králové	82,0	78,0	78,3	80,4	78,0
FN Brno	75,2	82,4	81,7	83,8	79,9
FN U sv. Anny, Brno	83,7	83,4	84,7	86,9	86,8
FN Olomouc	86,8	79,0	69,7	74,5	71,4
FN Ostrava	85,0	83,0	74,7	84,9	82,7
FN celkem	80,2	78,3	75,8	80,3	78,6

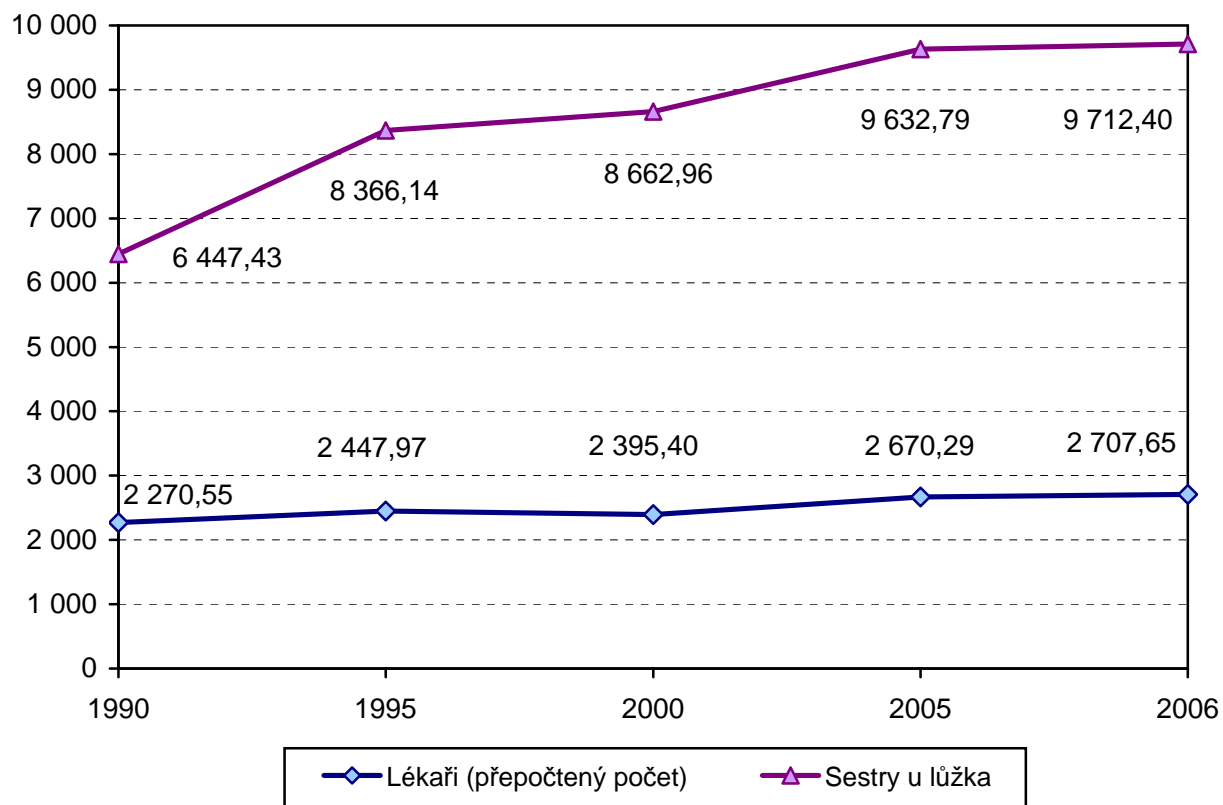
Fakultní nemocnice v letech 1990 - 2006

	Průměrná ošetrovací doba				
	1990	1995	2000	2005	2006
VFN Pha 2	16,2	10,4	9,7	8,3	8,1
FTN Pha 4	11,9	10,2	8,5	7,2	7,0
FN Motol Pha 5	11,4	10,2	7,7	7,1	7,0
FN na Bulovce Pha 8	12,0	9,9	8,6	7,5	7,8
FNKV Pha 10	13,2	9,6	8,8	8,3	8,3
FN Plzeň	12,9	10,8	9,4	8,1	8,0
FN Hradec Králové	14,6	11,4	9,8	9,1	8,9
FN Brno	12,5	9,8	8,2	7,9	7,7
FN U sv. Anny, Brno	11,7	10,7	9,0	8,3	8,3
FN Olomouc	15,5	12,6	9,2	8,0	7,9
FN Ostrava	14,2	11,2	8,8	8,2	7,9
FN celkem	13,2	10,6	8,8	7,9	7,8

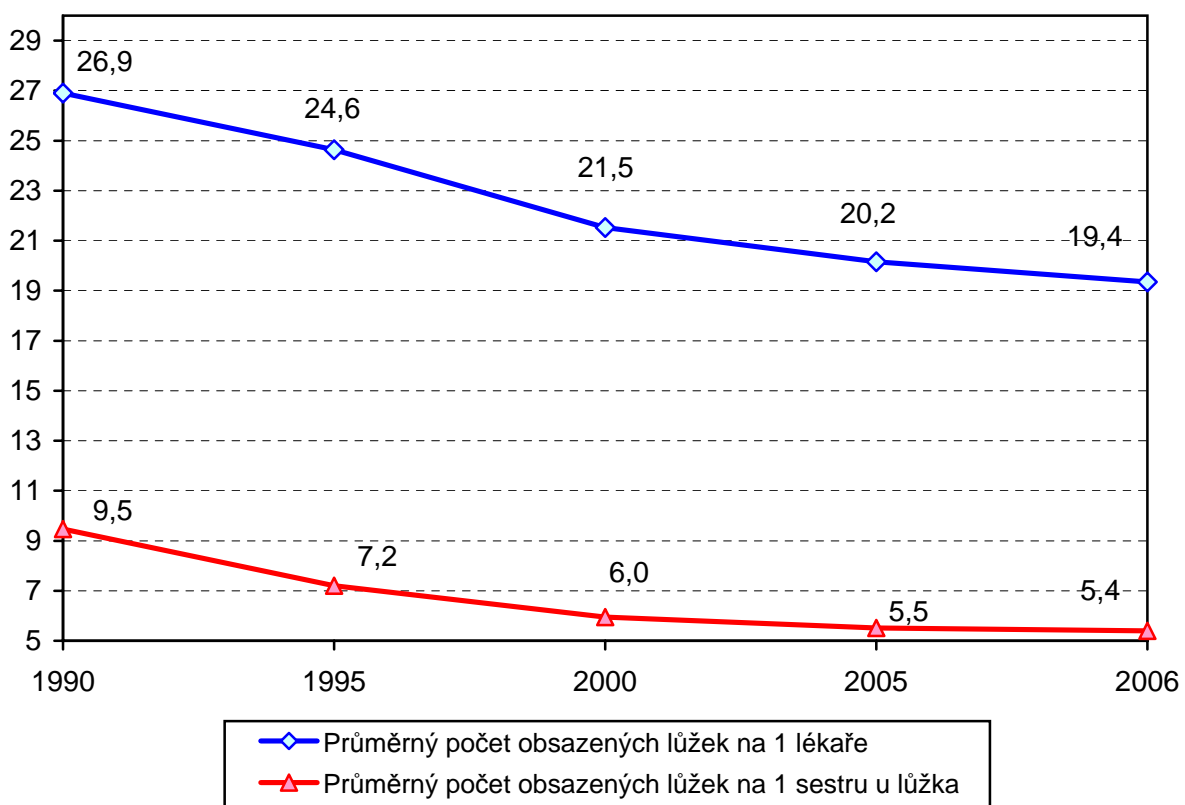
	Průměrný počet obsazených lůžek na 1 lékaře				
	1990	1995	2000	2005	2006
VFN Pha 2	27,6	26,3	20,4	24,9	23,4
FTN Pha 4	27,2	29,2	25,3	20,0	21,6
FN Motol Pha 5	20,9	18,5	18,2	17,5	16,7
FN na Bulovce Pha 8	24,8	22,4	25,2	28,1	25,2
FNKV Pha 10	29,0	44,1	25,0	19,0	17,6
FN Plzeň	29,6	29,6	23,4	20,1	19,4
FN Hradec Králové	29,0	30,2	27,8	25,3	23,4
FN Brno	21,3	19,8	20,0	18,1	18,0
FN U sv. Anny, Brno	21,5	18,8	19,5	20,9	19,4
FN Olomouc	40,1	26,4	18,6	15,8	15,3
FN Ostrava	41,2	24,4	20,9	20,3	18,5
FN celkem	26,9	24,6	21,5	20,2	19,4

	Průměrný počet obsazených lůžek na 1 sestru u lůžka				
	1990	1995	2000	2005	2006
VFN Pha 2	10,6	7,1	6,2	5,3	4,5
FTN Pha 4	12,8	8,5	8,4	6,5	7,2
FN Motol Pha 5	7,8	6,4	4,8	5,1	5,0
FN na Bulovce Pha 8	8,9	9,9	7,9	7,2	8,1
FNKV Pha 10	8,7	6,7	5,0	4,8	5,0
FN Plzeň	8,1	8,2	6,2	5,4	5,4
FN Hradec Králové	8,7	6,9	6,0	5,8	5,4
FN Brno	8,2	6,0	6,0	5,6	5,4
FN U sv. Anny, Brno	9,6	5,3	5,5	5,0	5,0
FN Olomouc	12,6	9,0	5,7	5,2	5,0
FN Ostrava	11,7	7,8	6,2	5,9	5,4
FN celkem	9,5	7,2	6,0	5,5	5,4

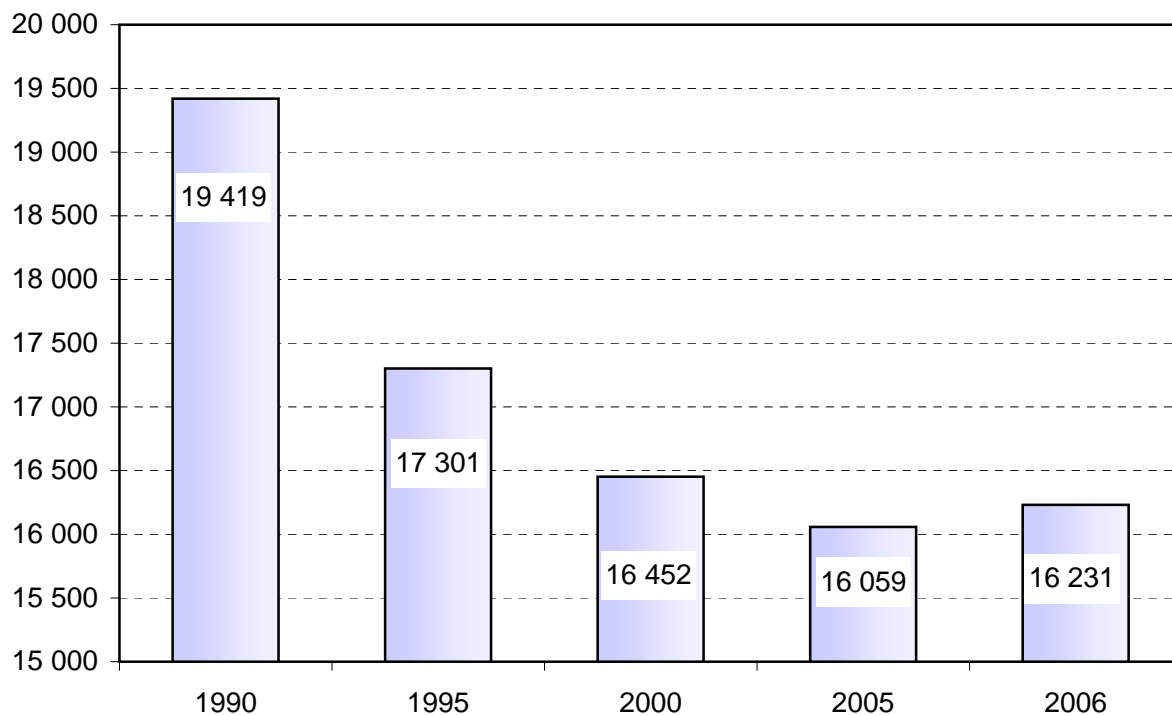
Lékaři a sestry u lůžka - fakultní nemocnice ČR



Počet obsazených lůžek na 1 lékaře a 1 sestru u lůžka - fakultní nemocnice ČR



Počet lůžek - fakultní nemocnice v letech 1990 - 2006



Počet ošetrovacích dnů - fakultní nemocnice v letech 1990 - 2006

