

Praha 2. 7. 2007

26

Činnost dialyzačních center v roce 2006

Activity of dialysis centres in 2006

Souhrn

V současné době je v ČR v činnosti 93 dialyzačních středisek s celkem 962 dialyzačními lůžky. Od roku 1990 vzrostl počet dialyzačních lůžek více než 4krát. Na 1 dialyzační lůžko připadá v průměru 666 dialýz, na 10 000 obyvatel ČR 624 dialýz. Relace počtu dialýz na 10 000 obyvatel dlouhodobě narůstá, počet provedených dialýz na 1 lůžko se stabilizoval. V loňském roce bylo v dialyzačních centrech léčeno 9 199 pacientů.

Summary

At present there are 93 active dialysis centres on the CR, with a total of 962 dialysis beds. Since 1990 the number of dialysis beds increased four times. Per 1 dialysis bed there were on the average 666 dialyses and per 10 000 inhabitants of the CR there were 624 dialyses. The number of dialyses per 10 000 inhabitants increases in long terms, the number per 1 dialysis bed is stabilised. In 2006 the number of patients treated in dialysis centres was 9 199.

Koncem roku 2006 bylo v České republice v činnosti 93 dialyzačních středisek s celkem 962 dialyzačními lůžky (79 akutních, 883 chronických). Na 1 lůžko připadalo 0,18 lékaře a 1,12 zdravotnického pracovníka nelékaře s odbornou způsobilostí bez odborného dohledu - zkr. ZPBD¹ (vždy přepočtený počet na celé úvazky, vč. smluvních pracovníků). Od roku 1990 vzrostl počet dialyzačních lůžek i počet provedených dialýz více než 4krát. Nejvyšší zajištění dialyzační péči (počet lůžek na 100 000 obyvatel) vykazuje Hl. m. Praha (13,7), Pardubický (12,6) a Karlovarský kraj (12,1), nejnižší Zlínský (5,9) a Středočeský kraj (5,4).

Na 1 dialyzační lůžko připadalo v loňském roce v průměru za ČR 666 dialýz, na 10 000 obyvatel 624 dialýz. Relace počtu dialýz na 10 000 obyvatel dlouhodobě narůstá, počet provedených dialýz na 1 lůžko se stabilizoval. Hustota sítě dialyzačních center (viz mapa) svědčí o dobré dostupnosti ve všech krajích.

Na 1 lékaře bylo v loňském roce provedeno 3 786 výkonů: (z toho zhruba 80 % hemodialýzou, necelých 0,4 % hemofiltrací a 19,4 % hemodiafiltrací). Zbývajícími výkony jsou plazmaferézy a hemoperfúze (0,2 %).

Dialyzační centra léčila v loňském roce 9 199 pacientů, v tom 36 % v programu akutním (hemodialýzou), 64 % v programu chronickém (59 % hemodialýzou, 5 % peritoneální

¹ zákon č. 96/2004 Sb. § 5 až § 21

dialýzou). Počet pacientů léčených v akutním programu vzrostl za posledních 10 let o 37 %, počet pacientů léčených v programu chronickém o 21 %. Z celkového počtu léčených je 32 % ve věku 65 let a více, 27 % pacientů jsou ženy.

Závěr:

Dialyzační péči poskytuje v České republice 93 pracovišť s celkem 962 lůžky. V roce 2006 tato pracoviště léčila 9 199 pacientů, na 1 léčeného připadalo v průměru 70 provedených výkonů. Zhruba 1/3 pacientů je ve věku 65 let a starších. Na 1 dialyzační lůžko připadá v průměru 666 dialýz, na 10 000 obyvatel ČR 624 dialýz. Síť dialyzačních center je stabilizovaná, jednotlivé kraje vykazují vyváženou dostupnost.

Vypracovala: Mgr. Jana Tvrdá

Personální zajištění a činnost hemodialyzačních středisek

Území, kraj	Počet hemo-dialyzačních středisek	Lékaři	ZPBD	Počet provedených výkonů		
		přepočtené počty na 10 tis. obyvatel		na 1 lékaře	na 1 přístroj	na 10 tis. obyvatel
Hl. m. Praha	13	0,27	1,38	3 068,7	447,0	827,1
Středočeský	11	0,10	0,68	4 312,1	548,2	441,7
Jihočeský	7	0,15	1,20	4 082,9	440,0	629,8
Plzeňský	3	0,13	0,88	4 555,2	489,0	601,4
Karlovarský	3	0,27	1,22	3 621,1	567,5	969,0
Ústecký	7	0,22	1,10	3 292,3	470,1	713,9
Liberecký	3	0,12	1,10	4 430,0	397,9	546,3
Královéhradecký	5	0,20	1,20	3 222,5	403,2	660,8
Pardubický	5	0,25	1,00	3 164,3	502,3	792,9
Vysočina	5	0,13	1,20	4 969,9	476,3	670,9
Jihomoravský	10	0,16	1,05	3 502,3	372,1	552,8
Olomoucký	5	0,12	0,96	5 407,8	570,8	642,8
Zlínský	4	0,07	0,87	5 750,7	473,3	417,3
Moravskoslezský	12	0,13	0,95	4 105,4	458,2	546,2
ČR	93	0,16	1,04	3 786,4	461,4	624,6

Činnost hemodialyzačních středisek

Území, kraj	Počet dialyzačních lůžek		Počet hemo-dialyzačních přístrojů	Počet provedených dialýz		
	celkem	na 100 tis. obyvatel		celkem	na 1 dialyz. lůžko	na 10 tis. obyvatel
Hl. m. Praha	162	13,7	219	97180	599,9	821,1
Středočeský	63	5,4	94	51529	817,9	441,7
Jihočeský	58	9,2	90	39603	682,8	629,8
Plzeňský	49	8,9	68	33161	676,8	599,8
Karlovarský	37	12,1	52	29512	797,6	969,0
Ústecký	87	10,6	125	58746	675,2	713,6
Liberecký	36	8,4	59	23455	651,5	545,7
Královéhradecký	60	10,9	90	36269	604,5	660,5
Pardubický	64	12,6	80	40111	626,7	791,4
Vysočina	51	10,0	72	34292	672,4	670,9
Jihomoravský	100	8,8	168	62439	624,4	552,1
Olomoucký	58	9,1	72	41062	708,0	642,2
Zlínský	35	5,9	52	24613	703,2	417,3
Moravskoslezský	102	8,2	149	68239	669,0	546,0
ČR	962	9,4	1390	640211	665,5	623,6

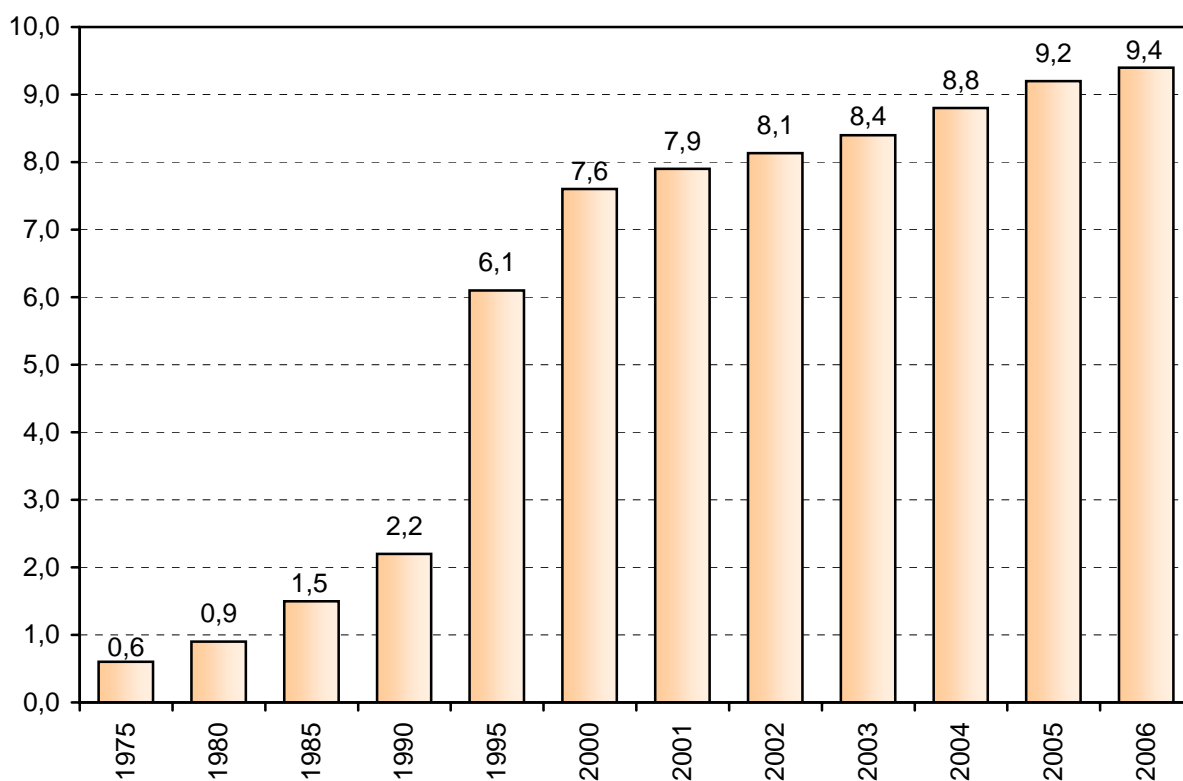
Počet léčených pacientů

Území, kraj	Počet pacientů léčených					
	v programu akutním		v programu chronickém			
	hemodialýzou		hemodialýzou		peritoneální dialýzou	
	celkem	na 10 000 ob.	celkem	na 10 000 ob.	celkem	na 10 000 ob.
Hl. m. Praha	1 038	8,8	900	7,6	111	0,9
Středočeský	119	1,0	515	4,4	23	0,2
Jihočeský	118	1,9	346	5,5	22	0,3
Plzeňský	254	4,6	274	5,0	39	0,7
Karlovarský	76	2,5	192	6,3	17	0,6
Ústecký	120	1,5	475	5,8	45	0,5
Liberecký	70	1,6	188	4,4	20	0,5
Královéhradecký	266	4,8	285	5,2	22	0,4
Pardubický	148	2,9	331	6,5	28	0,6
Vysočina	130	2,5	287	5,6	20	0,4
Jihomoravský	414	3,7	549	4,9	51	0,5
Olomoucký	200	3,1	332	5,2	17	0,3
Zlínský	113	1,9	213	3,6	7	0,1
Moravskoslezský	255	2,0	522	4,2	47	0,4
ČR	3 321	3,2	5 409	5,3	469	0,5

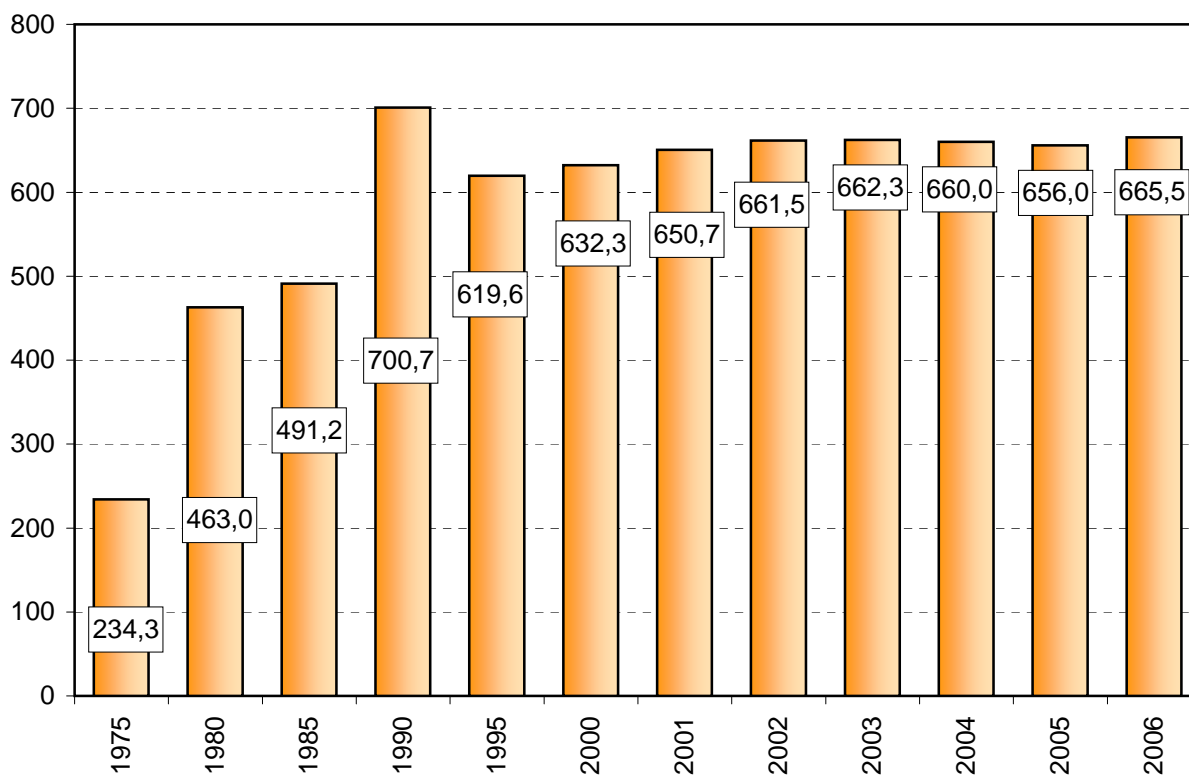
Počet provedených výkonů

Území, kraj	Počet provedených výkonů					
	celkem	v tom				
		hemodialýzou	hemofiltrací	hemodiafiltrací	plazmaferéz	hemoperfusí
Hl. m. Praha	97 891	68 692	1 397	27 091	708	3
Středočeský	51 530	38 506	-	13 023	-	1
Jihočeský	39 604	32 880	-	6 723	-	1
Plzeňský	33 253	28 449	156	4 556	92	-
Karlovarský	29 512	21 605	-	7 907	-	-
Ústecký	58 768	48 485	-	10 261	16	6
Liberecký	23 479	16 776	-	6 679	21	3
Královéhradecký	36 285	28 821	-	7 448	15	1
Pardubický	40 186	29 501	2	10 608	75	-
Vysočina	34 292	29 487	-	4 805	-	-
Jihomoravský	62 516	51 889	196	10 354	73	4
Olomoucký	41 099	34 002	-	7 060	36	1
Zlínský	24 613	21 492	644	2 477	-	-
Moravskoslezský	68 272	61 997	14	6 228	29	4
ČR	641 300	512 582	2 409	125 220	1 065	24

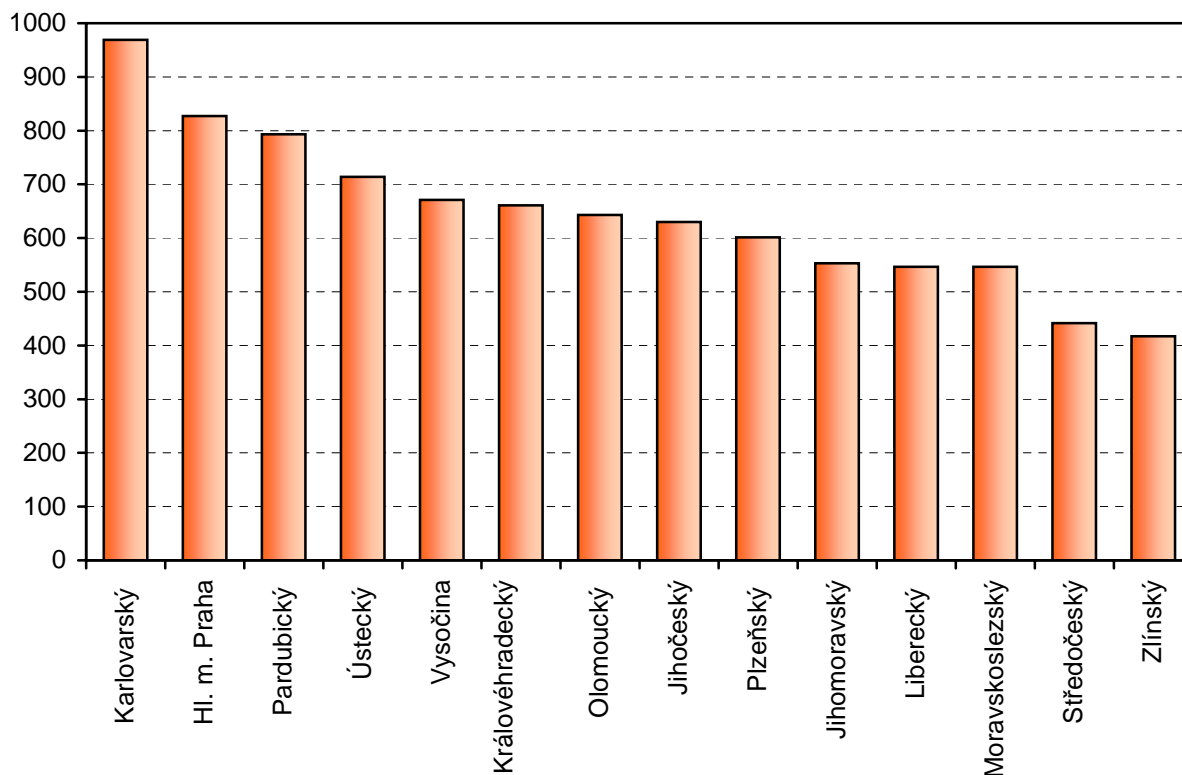
Vývoj počtu dialyzačních lůžek na 100 tisíc obyvatel



Vývoj počtu provedených dialýz na 1 dialyzační lůžko



Počet provedených výkonů (hemodialýzou, hemofiltrací, hemodiafiltrací, plazmaferézou a hemoperfusí) na 10 000 obyvatel



Pacienti dialyzačních center léčeni:

