



Informace ze zdravotnictví Královéhradeckého kraje

Ústav zdravotnických informací a statistiky
České republiky

Hradec Králové
13.9.2004

19

Domácí zdravotní péče - činnost v Královéhradeckém kraji v roce 2003

Podkladem pro zpracování dat o činnosti domácí zdravotní péče je výkaz A (MZ) 1-01, který byl součástí Programu statistických zjišťování v České republice na rok 2003. Tento program byl zveřejněn ve Sbírce zákonů ČR, částka 163 za dne 19.11.2002, formou vyhlášky ČSÚ č. 470/2002 Sb. a její samostatné přílohy č. 2. Návratnost výkazů byla 100 % a výkaz odevzdalo 28 zdravotnických zařízení, jejichž počet je stejný jako v roce 2002.

Činnost domácí péče v kraji zajišťovalo 152 středních zdravotnických pracovníků s úvazkem 132,25 včetně smluvních pracovníků. Z toho 20 sester specialistek s úvazkem 16,86, 12 rehabilitačních pracovníků s úvazkem 6,20. Ve srovnání s rokem 2002 došlo k nárůstu o 22 SZP, což je nárůst úvazků o 24,70.

Z celkového počtu 28 zařízení domácí péče zajišťovalo 23 zařízení nepřetržitý provoz.

Bylo provedeno celkem 520 065 výkonů hrazených ze zdravotního pojištění a 45 603 výkonů nehrazených ze zdravotního pojištění. Z celkového počtu nehrazených výkonů představovaly zdravotní výkony 677 (tj. 1,48 %). Od roku 2003 byly výkony nehrazené ze zdravotního pojištění dále rozděleny na sociální péči hrazenou klientem částečně (5,21 %) a sociální péči hrazenou klientem plně (68,82 %). Péče přímo hrazená klientem představuje 1,59 %. Kromě toho se ještě vyskytuje péče, kterou nehradí zdravotní pojištění ani klient, ale na její úhradu přispívají obecní úřady, nadace apod. Ty tvoří zbylých 24,38 %. Nově se také vykazovaly výkony u pacientů mobilních (354 427 výkonů), pacientů imobilních (179 696 výkonů) a počet výkonů po jednodenní péči (96).

Celkově byla domácí zdravotní péče poskytnuta 8 832 pacientům (klientům), což představuje v přepočtu na 10 000 obyvatel 161,30 klientů. Nejvíce klientů bylo ve stáří 65 let a více - 78,73 %, ve věku 20 až 64 let bylo 20,27 % klientů a do 19 let pouze 1,00 %.

Domácí péče v převážné většině případů (94,24 %) indikují praktičtí lékaři pro dospělé nebo pro děti a dorost. Pouze 5,76 % představují indikace ošetřujícím lékařem při hospitalizaci.

Zařízení domácí zdravotní péče poskytovala služby klientům nejvíce pro chronická onemocnění 88,31 %, dále akutní onemocnění 6,94 %, pooperační stavy a úrazy 2,09 % a pro domácí formu hospicové péče 2,66 %. Z chronických onemocnění činil podíl poruch duševních a poruch chování 1,42 %.

Informace je doplněna přehlednými tabulkami a grafy.

Personální zajištění domácí zdravotní péči

Území	SZP ¹⁾			Ostatní pracovníci vč. dobrovolných ¹⁾	Na 1 SZP připadá		
	celkem	z toho			počet ošetření	počet léčených pacientů (klientů)	počet obyvatel
		sestry specialistky	rehabilitační pracovníci				
Hradec Králové	49,02	4,00	2,20	-	1 518	39	3 249
Jičín	10,48	5,48	-	2,24	1 748	97	7 354
Náchod	21,80	4,00	1,00	10,25	2 489	50	5 157
Rychnov n.Kn.	15,62	1,00	2,00	3,00	2 437	87	5 058
Trutnov	35,33	2,38	1,00	-	2 060	97	3 390
Královéhradecký kraj	132,25	16,86	6,20	15,49	1 950	67	4 140

¹⁾ Součet úvazků (včetně smluvních)

Pacienti v domácí péči, provoz zařízení

Území	Zařízení			DZP indikována		Počet pacientů DZP ²⁾	
	celkem	denní rozsah		PL ¹⁾ nebo PL pro děti a dorost	ošetřujícím lékařem při hospitalizaci	absolutně	na 10 000 obyvatel
		nepře-tržitě	působnost DZP v okrese				
Hradec Králové	5	4	3	2 383	495	1 932	121,29
Jičín	4	4	4	1 008	1	1 020	132,35
Náchod	4	3	1	1 100	-	1 089	96,87
Rychnov n.Kn.	5	4	4	1 071	40	1 361	172,26
Trutnov	10	8	5	3 418	13	3 430	286,36
Královéhradecký kraj	28	23	17	8 980	549	8 832	161,30

¹⁾ PL - praktický lékař

²⁾ Každý pacient je započítán jen jedenkrát

Skladba výkonů nehrazených ze zdravotního pojištění

Území	Počet výkonů nehrazených ze ZP			
	celkem	soc. péče hrazená částečně	soc. péče hrazená plně	péče přímo hrazená
Hradec Králové	677	-	-	677
Jičín	11 032	-	-	-
Náchod	33 808	2 378	31 382	48
Rychnov n.Kn.	-	-	-	-
Trutnov	86	-	-	-
Královéhradecký kraj	45 603	2 378	31 382	725

Činnost domácí zdravotní péče

Území	Celkem ošetření	Počet výkonů			
		hrazených ze ZP	nehrazených ze ZP	u pacientů mobilních	u pacientů imobilních
Hradec Králové	74 389	136 806	677	72 136	59 920
Jičín	18 323	33 362	11 032	27 317	16 873
Náchod	54 269	118 795	33 808	52 227	70 311
Rychnov n.Kn.	38 073	89 911	-	81 422	7 998
Trutnov	72 789	141 191	86	121 325	24 594
Královéhradecký kraj	257 843	520 065	45 603	354 427	179 696

Pacienti v domácí péči pro vybraná onemocnění

Území	Počet pacientů DZP ¹⁾						
	celkem	ve věkové skupině					
		0 - 19		20 - 64 let		65 let a více	
		absolutně	v %	absolutně	v %	absolutně	v %
Hradec Králové	1 932	78	4,04	327	16,92	1 527	79,04
Jičín	1 020	1	0,10	158	15,49	861	84,41
Náchod	1 089	1	0,09	246	22,59	842	77,32
Rychnov n.Kn.	1 361	3	0,22	411	30,20	947	69,58
Trutnov	3 430	6	0,18	648	18,89	2 776	80,93
Královéhradecký kraj	8 832	89	1,01	1 790	20,27	6 953	78,72

¹⁾ Každý pacient je započítán jen jedenkrát

Území	Chronická onemocnění ¹⁾						
	celkem	ve věkové skupině					
		0 - 19		20 - 64 let		65 let a více	
		absolutně	v %	absolutně	v %	absolutně	v %
Hradec Králové	1 466	4	0,27	208	14,19	1 254	85,54
Jičín	1 014	1	0,10	156	15,38	857	84,52
Náchod	1 008	-	-	223	22,12	785	77,88
Rychnov n.Kn.	1 202	3	0,25	291	24,21	908	75,54
Trutnov	3 364	6	0,18	627	18,64	2 731	81,18
Královéhradecký kraj	8 054	14	0,17	1 505	18,69	6 535	81,14

¹⁾ Každý pacient je započítán jen jedenkrát

Pacienti v domácí péči pro vybraná onemocnění - pokračování

Území	Chronická onemocnění ¹⁾						
	z toho: poruchy duševní a poruchy chování (F00-F99)						
	celkem	ve věkové skupině					
		0 - 19		20 - 64 let		65 let a více	
absolutně		v %	absolutně	v %	absolutně	v %	
Hradec Králové	26	-	-	6	23,08	20	76,92
Jičín	13	-	-	6	46,15	7	53,85
Náchod	37	-	-	9	24,32	28	75,68
Rychnov n.Kn.	9	-	-	4	44,44	5	55,56
Trutnov	29	-	-	11	37,93	18	62,07
Královéhradecký kraj	114	-	-	36	31,58	78	68,42

Území	Akutní onemocnění ²⁾						
	celkem	ve věkové skupině					
		0 - 19		20 - 64 let		65 let a více	
		absolutně	v %	absolutně	v %	absolutně	v %
Hradec Králové	333	73	21,92	99	29,73	161	48,35
Jičín	6	-	-	2	33,33	4	66,67
Náchod	69	1	1,45	19	27,54	49	71,01
Rychnov n.Kn.	157	-	-	114	72,61	43	27,39
Trutnov	68	-	-	37	54,41	31	45,59
Královéhradecký kraj	633	74	11,69	271	42,81	288	45,50

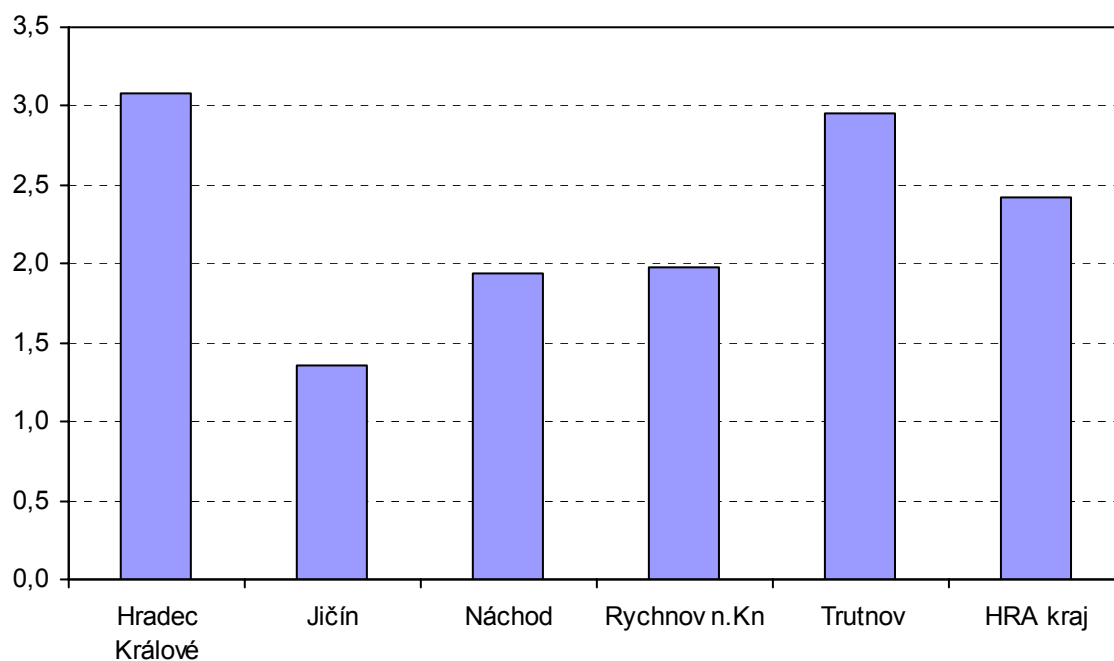
²⁾ Každý pacient je započítán tolikrát, pro kolik onemocnění mu byla poskytnuta DZP

Území	Pooperační stavy, úrazy ²⁾						
	celkem	ve věkové skupině					
		0 - 19		20 - 64 let		65 let a více	
		absolutně	v %	absolutně	v %	absolutně	v %
Hradec Králové	132	1	0,76	24	18,18	107	81,06
Jičín	1	-	-	-	-	1	100,00
Náchod	14	-	-	3	21,43	11	78,57
Rychnov n.Kn.	20	-	-	12	60,00	8	40,00
Trutnov	24	-	-	7	29,17	17	70,83
Královéhradecký kraj	191	1	0,52	46	24,09	144	75,39

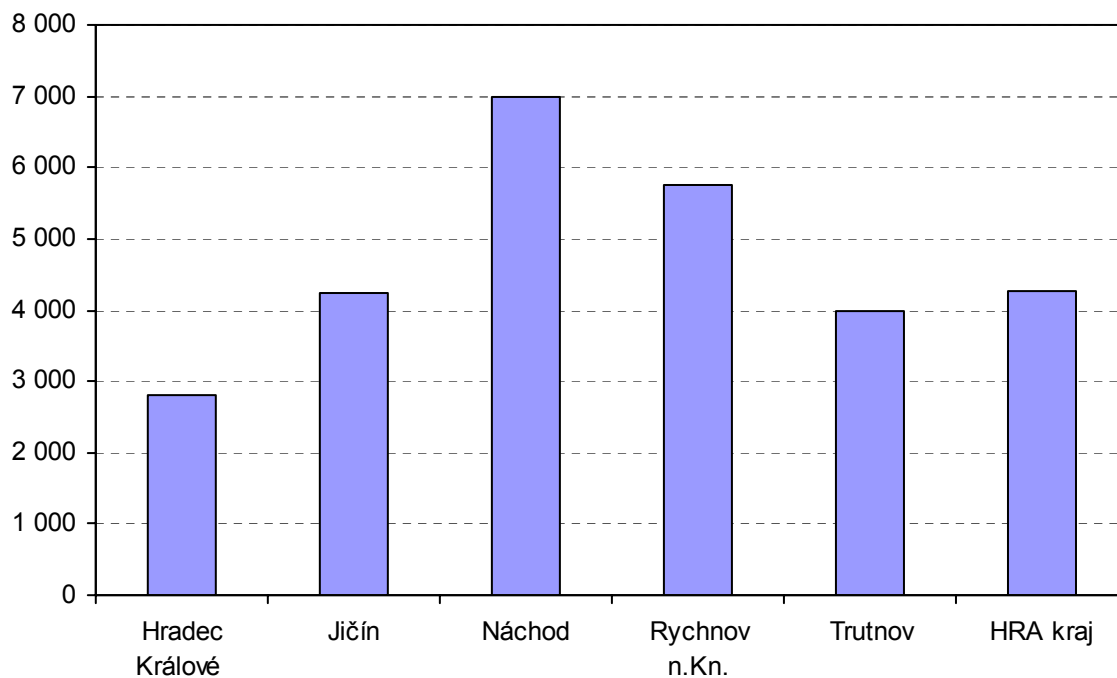
²⁾ Každý pacient je započítán tolikrát, pro kolik onemocnění mu byla poskytnuta DZP

Území	Domácí hospicová péče						
	celkem	ve věkové skupině					
		0 - 19		20 - 64 let		65 let a více	
		absolutně	v %	absolutně	v %	absolutně	v %
Hradec Králové	48	1	2,08	10	20,83	37	77,09
Jičín	95	-	-	88	92,63	7	7,37
Náchod	53	-	-	10	18,87	43	81,13
Rychnov n.Kn.	20	-	-	2	10,00	18	90,00
Trutnov	26	1	3,85	9	34,61	16	61,54
Královéhradecký kraj	242	2	0,83	119	49,17	121	50,00

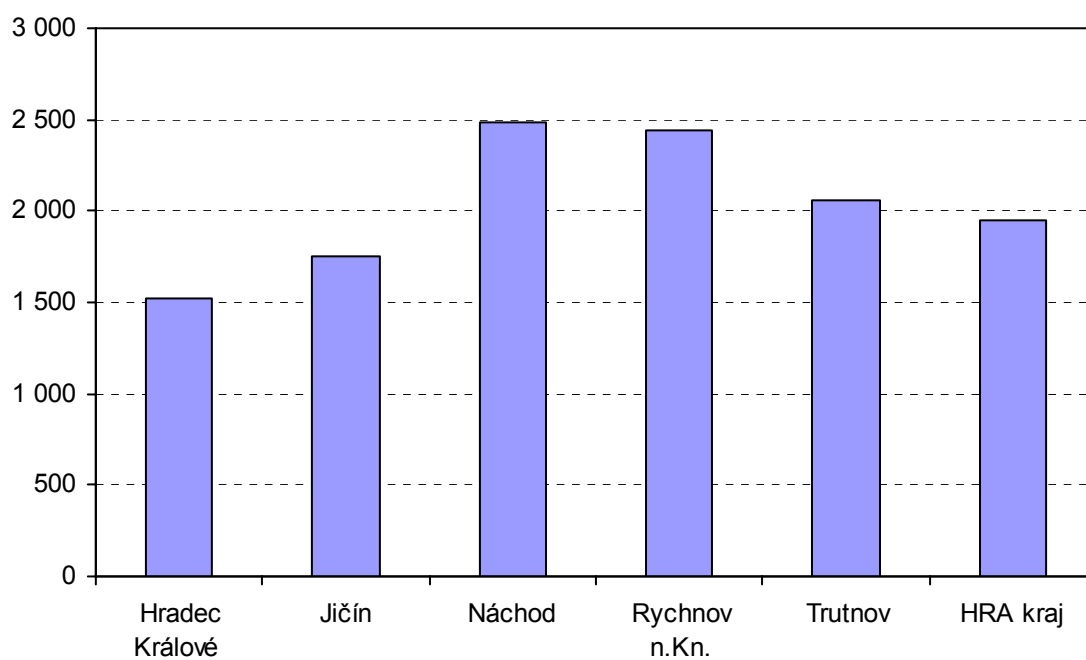
Počet SZP na 10 000 obyvatel



Počet výkonů na 1 úvazek SZP



Počet ošetření na 1 léčeného pacienta



Zpracovala: Hana Dítětová
ÚZIS ČR, Královéhradecký krajský odbor
Hradecká 1172, 500 03 Hradec Králové
tel.: 495 515 331
e-mail: ditetova@uzis.cz
<http://www.uzis.cz>