



# Informace ze zdravotnictví Karlovarského kraje

Ústavu zdravotnických informací a statistiky  
České republiky

Karlovy Vary  
2. 8. 2007

# 2

## Rehabilitační a fyzikální medicína - činnost oboru v Karlovarském kraji v roce 2006

*Rehabilitation and Physical Medicine - Activity in Branch  
in the Karlovarský Region in 2006*

### Souhrn

Informace ze zdravotnictví kraje o činnosti oboru rehabilitační a fyzikální medicíny v Karlovarském kraji v roce 2006 obsahuje údaje o ambulantní péči z oblasti sítě zdravotnických zařízení, personálního zajištění, činnosti, stručný přehled nově přijatých pacientů podle skupin diagnóz a také základní ukazatele lůžkové péče nemocnic. Údaje jsou členěny dle druhu zdravotnického zařízení a dle území.

### Summary

*Information on health service activity in the branch of rehabilitation and physical medicine in Karlovarský region in 2006 contains data about out-patient, in particular, about health service network, personnel capacity, activity, a brief overview of newly admitted patients by group of diagnoses and also basic indicators of in-patient care in hospitals. Data are presented by type of health establishment and by territory.*

Údaje o ambulantní činnosti oboru rehabilitační a fyzikální medicíny byly čerpány z pravidelného ročního sběru dat. Výkaz vyplňuje samostatně každá ordinace rehabilitační a fyzikální medicíny, včetně ambulantních částí nemocnic ve všech zdravotnických zařízeních (bez ohledu na jejich zřizovatele), která poskytuje rehabilitační péči hospitalizovaným i ambulantním pacientům. Výkaz byl součástí Programu statistických zjišťování Ministerstva zdravotnictví v ČR na rok 2006.

V roce 2006 byla ambulantní péče v oboru rehabilitační a fyzikální medicíny zabezpečována na 72 samostatných odděleních, kde pracovalo 23,59 lékařů, 136,05 fyzioterapeutů, 5,00 ergoterapeutů, 56,60 všeobecných sester a 97,30 ostatních odborných pracovníků, např. masér (§ 37). Všechny kategorie jsou uvedeny v tzv. přepočteném počtu (součet úvazků, včetně smluvních).

Během roku poskytli pracovníci rehabilitační a fyzikální medicíny 82 070 vyšetření a provedli 1 075 385 výkonů. Nejvíce vyšetření zajistili lékaři, výkonů fyzioterapeuti a ergoterapeuti. Největší podíl na vyšetřeních (64 %) i na výkonech (35 %) měly samostatné ordinace lékaře specialisty. Zde jsou však zahrnuty i ordinace v lázeňských domech s ambulantním ZZ v oboru rehabilitační a fyzikální medicíny, kde je rehabilitační péče poskytnuta v rámci léčebného pobytu. Na 1 lékaře připadalo v průměru 2 951 pacientů, na jednoho fyzioterapeuta to bylo 512 pacientů.

Nejčastějším rehabilitačním výkonem je fyzikální terapie (využívá k léčbě přírodní i umělé zdroje tepelné, chemické, světelné, elektrickým proudem, masážemi, manipulací

apod.) představující 46 % všech výkonů v kraji (v ČR 39 %). Studuje fyzikální podněty k prevenci, diagnostice a terapii. Využívá fyzikálních prostředků s cílem dosáhnout co nejlepšího funkčního stavu jedince. Uplatňuje se zejména u nemocí pohybového a nervového aparátu.

Dalším nejčastěji používaným výkonem je léčebná tělesná výchova (41 %) všech ambulantních výkonů (v ČR 51 %). Tento výkon má významné místo ve fyzioterapii, jelikož se zabývá zejména pohybovým aparátem, jeho analýzou a možnostmi ovlivnit jeho pomocí i poruchy dalších orgánů.

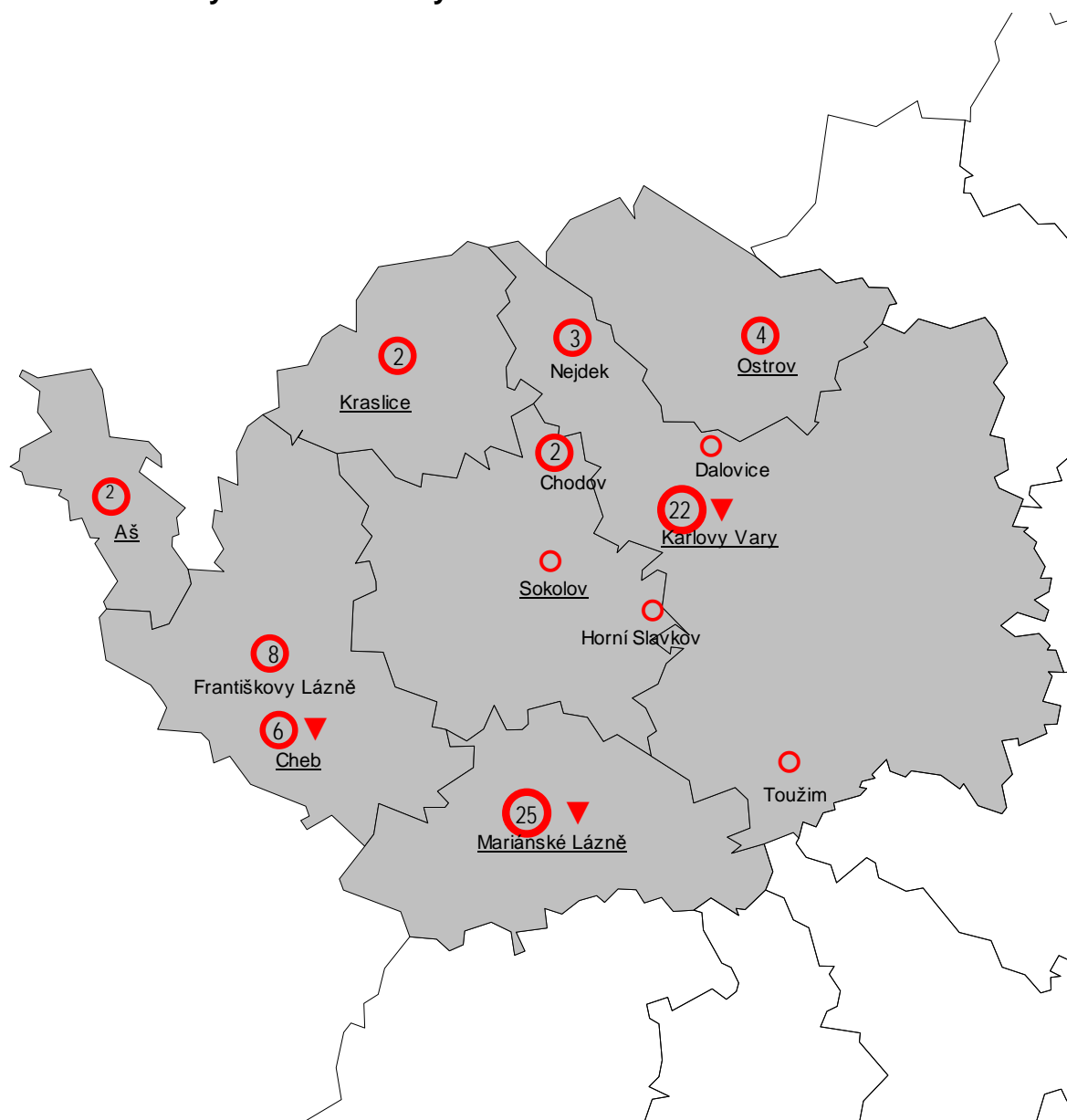
Často využívaným terapeutickým postupem je také ergoterapie, která využívá diagnostické a léčebné metody pomocí vykonávání přiměřené práce při léčbě jedinců s různým typem postižení, kteří jsou trvale nebo dočasně fyzicky či psychicky postiženi. Umožňuje zlepšit jak jejich fyzický, tak psychický stav a umožnit jim i sociální uplatnění.

V kraji bylo nově přijato k léčbě 69 618 pacientů, což představovalo 2 286 pacientů na 10 tis. obyvatel (v ČR 2 282). Stejně jako v minulém roce byly u nově přijatých pacientů nejčastěji indikovány nemoci svalové a kosterní soustavy a pojivové tkáně (74 % osob), 7 % na poranění a otravy a téměř 7 % na nemoci nervové soustavy. Většina pacientů (91 %) byla léčena ambulantně. Struktura počtu přijatých pacientů a vyšetření za jednotlivé okresy Karlovarského kraje byla odlišná. Tyto rozdíly jsou způsobeny zahraniční klientelou v lázeňských domech s ambulantním ZZ. Většinu vyšetření zajišťovali lékaři (79 %, ČR 50 %) a výkony provedli již výhradně fyzioterapeuti a ergoterapeuti (94 %, ČR 95 %).

Informace je doplněna mapou, která znázorňuje rozložení a počty zdravotnických zařízení poskytujících rehabilitační ambulantní péči k 31.12.2006. Tyto počty se liší od údajů uvedených v první tabulce, kde nejsou zahrnuta detašovaná pracoviště.

Zpracovala: Jitka Zelenková  
ÚZIS ČR, Karlovarský krajský odbor  
Západní 63, 360 01 Karlovy Vary  
tel.: 353 224 374  
e-mail: [zelenkova@uzis.cz](mailto:zelenkova@uzis.cz)  
<http://www.uzis.cz>

## Sídla zdravotnických zařízení Karlovarského kraje poskytujících ambulantní péči v oboru rehabilitační a fyzikální medicíny - dle ORP <sup>1)</sup>

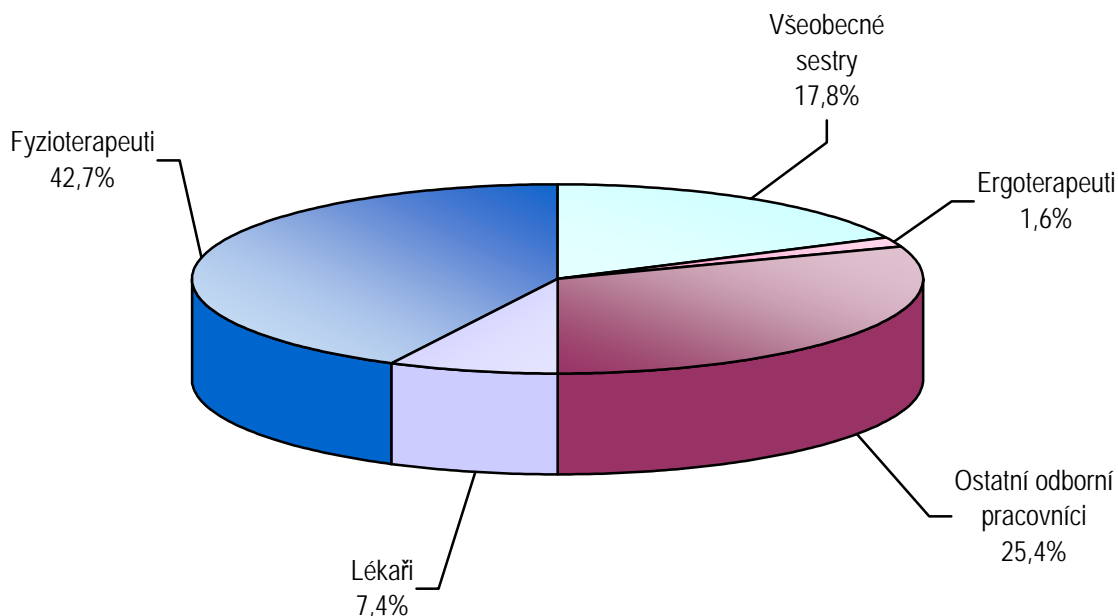


- <sup>1)</sup> Správní obvod obce s rozšířenou působností
- Cheb Název správního obvodu obce s rozšířenou působností
- Sídlo ambulantního zařízení - počet ZZ v obci
- ▼ Sídlo ambulantní části lůžkového zařízení

**Personální zajištění dle druhu zdravotnických zařízení a dle území**

Ukazatel	Počet ZZ a pracovišť	Počet pracovníků <sup>1)</sup>					
		celkem	z toho				
			lékaři	fyzio-terapeuti	všeobecné sestry	ergo-terapeuti	ostatní odborní pracovníci
dle druhu zařízení							
Ambulantní část lůžkových ZZ	4	40,38	2,50	28,13	3,75	1,00	5,00
Samostatná ordinace lékaře specialisty	40	195,94	19,04	45,80	42,00	1,00	88,10
Samostatné zařízení nelékaře rehabilitační	23	64,34	0,20	53,69	6,25	-	4,20
Ostatní ambulantní zařízení	5	17,88	1,85	8,43	4,60	3,00	-
<b>Celkem</b>	<b>72</b>	<b>318,54</b>	<b>23,59</b>	<b>136,05</b>	<b>56,60</b>	<b>5,00</b>	<b>97,30</b>
dle území okresů							
Cheb	38	203,95	12,75	65,60	42,50	-	83,10
Karlovy Vary	29	90,19	8,84	56,65	8,50	2,00	14,20
Sokolov	5	24,40	2,00	13,80	5,60	3,00	-
<b>Karlovarský kraj</b>	<b>72</b>	<b>318,54</b>	<b>23,59</b>	<b>136,05</b>	<b>56,60</b>	<b>5,00</b>	<b>97,30</b>

<sup>1)</sup> Součet úvazků, vč. smluvních

**Struktura pracovníků  
v oboru rehabilitační a fyzikální medicíny**


**Počet vyšetření, výkonů a pacientů dle druhu zdravotnických zařízení**

Vybrané ukazatele	Činnost v oboru dle zařízení				
	celkem	v tom			
		ambulantní část lůžkových zdravotnických zařízení	samostatná ordinace lékaře specialisty	samostatné zařízení nelékaře rehabilitační	ostatní ambulantní zařízení
	Vyšetření provedená				
Lékařem	64 783	6 560	51 778	1 683	4 762
Fyzioterapeutem, ergoterapeutem	17 287	4 088	1 123	11 053	1 023
Psychologem, logopedem, sociálním pracovníkem	-	-	-	-	-
Karlovarský kraj	82 070	10 648	52 901	12 736	5 785
Na 10 000 obyvatel	2 694,59	349,60	1 736,89	418,16	189,94
	Výkony provedené				
Lékařem	61 013	3 352	53 088	785	3 788
Fyzioterapeutem, ergoterapeutem	1 014 372	229 974	325 806	352 754	105 838
Psychologem, logopedem, sociálním pracovníkem	-	-	-	-	-
Karlovarský kraj	1 075 385	233 326	378 894	353 539	109 626
	Pacienti nově přijatí k léčbě				
Karlovarský kraj	69 618	9 523	38 262	17 869	3 964
Na 10 000 obyvatel	2 285,76	312,67	1 256,25	586,69	130,15

**Struktura výkonů podle druhu zdravotnických zařízení**

Druh zdravotnického zařízení	Struktura výkonů				
	celkem	z toho (v %)			
		léčebná tělesná výchova	fyzikální terapie	ergoterapie	ostatní výkony
Ambulantní část lůžkových ZZ	233 326	62,43	28,61	1,66	7,30
Samostatná ordinace lékaře specialisty	378 894	25,21	44,88	1,16	28,75
Samostatné zařízení nelékaře rehabilitační	353 539	43,16	49,14	4,83	2,88
Ostatní ambulantní zařízení	109 626	40,62	54,43	0,37	4,57
Karlovarský kraj	1 075 385	40,76	43,72	2,39	13,13
ČR	46 755 797	51,49	37,62	1,62	9,27

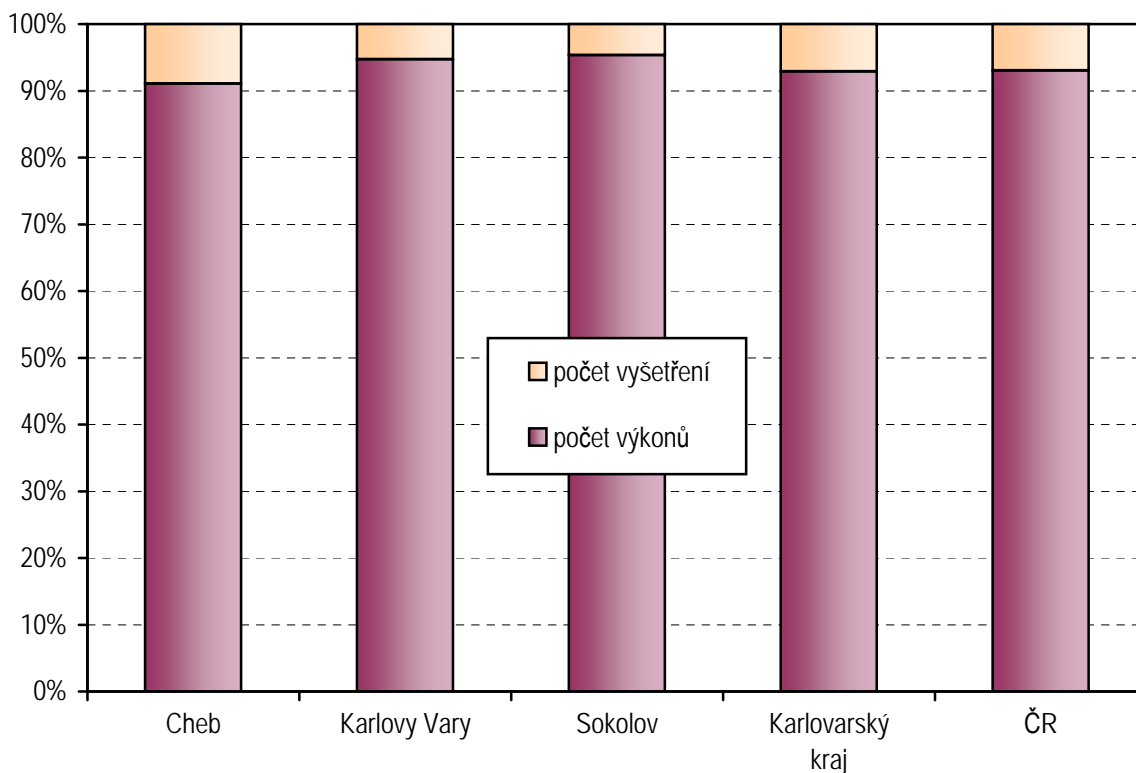
**Indikace léčebné rehabilitace - skupiny diagnóz podle MKN-10**

Diagnóza MKN-10		Počet pacientů nově přijatých k léčbě			
		celkem		z toho v samostatných zařízeních nelékaře rehabilitačních	
		absolutně	na 10 tis. obyvatel <sup>1)</sup>	absolutně	na 10 tis. obyvatel <sup>1)</sup>
Nemoci infekční a parazitární	A00 - B99	37	1,21	3	0,10
Novotvary	C00 - D48	282	9,26	29	0,95
Nemoci endokrinní	E00 - E90	397	13,03	59	1,94
Poruchy duševní a poruchy chování	F00 - F99	67	2,20	13	0,43
Nemoci nervové soustavy	G00 - G99	4 629	151,98	1 911	62,74
Nemoci oběhové soustavy	I00 - I99	3 296	108,22	425	13,95
Nemoci dýchací soustavy	J00 - J99	1 150	37,76	310	10,18
Nemoci trávicí soustavy	K00 - K93	1 587	52,11	12	0,39
Nemoci svalové a kosterní soustavy a pojivové tkáně	M00 - M99	51 435	1 688,76	12 167	399,48
Nemoci močové a pohlavní soustavy	N00 - N99	421	13,82	38	1,25
Těhotenství, porod a šestinedělí, stavy vzniklé v perinatálním období	O00 - O99 P00 - P96	465	60,94	93	12,19
Poranění, otravy	S00 - T98	5 084	166,92	2 477	81,33
Ostatní neuvedené skupiny nemocí		768	25,22	332	10,90
Karlovarského kraj		69 618	2 285,76	17 869	586,69
ČR		2 342 849	2 282,00	646 802	630,00

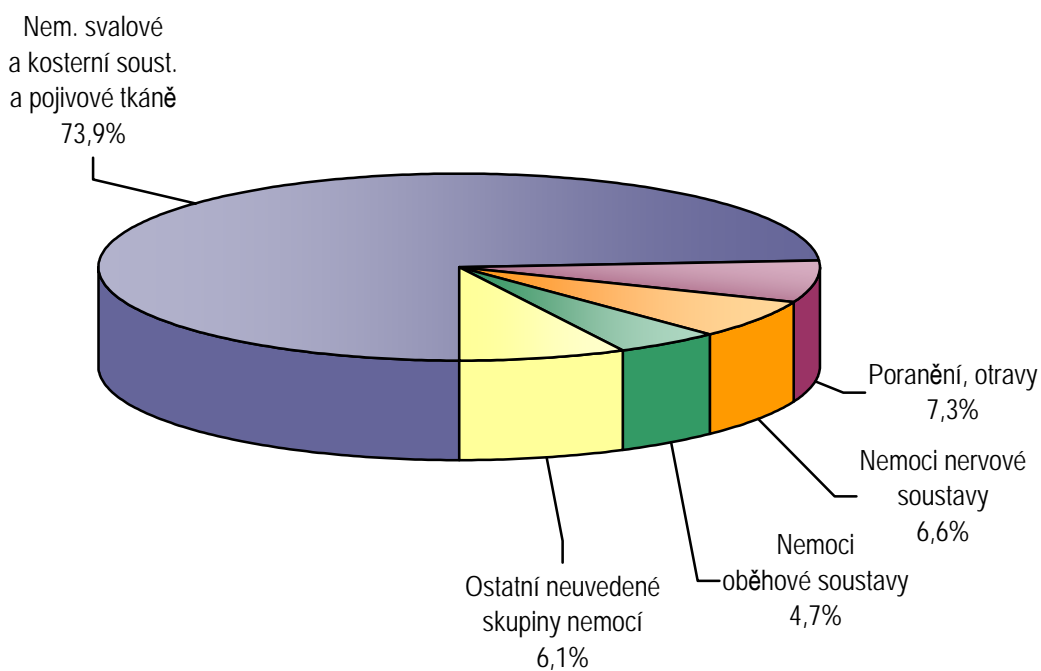
<sup>1)</sup> U Dg těhotenství, porod a šestinedělí, stavy vzniklé v perinatálním období přepočteno na 10 000 žen 15-49 let

<sup>1)</sup> Přepočet na 10 tis. obyvatel kraje nevyjadřuje vždy skutečnou situaci, protože většina pacientů čerpajících zdravotní péči v tomto oboru nejsou obyvateli kraje, ale tato služba je jim nabízena jako součást léčebného nebo rekreačního pobytu.

**Počet vyšetření a počet výkonů  
v územních celcích v %**



**Struktura nově přijatých pacientů k léčbě  
dle vybraných skupin diagnóz**



## Využívání lůžkového fondu rehabilitačních oddělení nemocnic a rehabilitačních center a zatížení zdravotnických pracovníků

Ukazatel	Nemocnice	
	Karlovarský kraj	ČR
Počet oddělení	1	43
Počet pracovníků <sup>1)</sup>		
lékaři	^	127,88
ZPBD <sup>2)</sup> celkem	^	457,88
sestry <sup>2)</sup> u lůžka	^	416,64
ZPOD <sup>2)</sup>	^	171,11
Průměrný počet lůžek	^	1 449,00
Průměrný denní stav obsazených lůžek		
celkem	^	1 156,7
na 1 lékaře	^	9,1
na 1 sestru <sup>2)</sup> u lůžka	^	2,8
Počet lékařů na 100 lůžek	x	8,83
Počet ZPBD <sup>2)</sup> na 100 lůžek	x	31,60
Počet hospitalizovaných	^	26 950
Nemocniční letalita	^	0,5
Využití lůžek ve dnech	^	291,4
Průměrná ošetrovací doba	^	15,7
Prostoj lůžek <sup>3)</sup>	^	3,0

<sup>1)</sup> Součet úvazků

<sup>2)</sup> Zdravotnickí pracovníci dle zákona č. 96/2004 Sb.:

ZPBD - zdravotnickí pracovníci nelékaři s odbornou způsobilostí bez odborného dohledu (§ 5 - § 21)

sestra - všeobecné sestry a porodní asistentky (§ 5 - § 6)

ZPOD - zdravotnickí pracovníci nelékaři pod odborným dohledem nebo přímým vedením (§ 29 - § 42)

<sup>3)</sup> Ve dnech na 1 hospitalizovaného z lůžek schopných provozu

Seznam nemocnic s lůžkovým rehabilitačním oddělením v kraji:

NEMOS PLUS s.r.o., Ostrov - ZZ neposkytlo souhlas s publikováním dat z lůžkového fondu

Žádná rehabilitační centra v kraji nepůsobí