

# **Výběrová šetření o zdravotním stavu (EC, EHSS, EPSS, legislativa, EHIS)**

**Jiří Holub, ÚZIS ČR**

# Předchůdci EHIS v EU

- Potřeba mezinárodně srovnatelných dat,
- Šetření ECHP (European Community Household Panel) – v letech 1994-2001, 12 zemí
- Eurohis 18 HIS Items – sběr údajů z národních šetření okolo r. 2004 (ČR data za rok 2002) – tzv. post – harmonizace (vychází se z národních šetření, určité ukazatele se odvozují od národních dat, která nejsou vždy srovnatelná)
- EU – SILC (Statistics on Income and Living Conditions), všechny země EU 25, ČR – ČSÚ od roku 2005, každý rok, vybrané otázky na zdraví (MEHM) a neuspokojenou potřebu zdravotní péče
- Eurobarometer

# Výběrová šetření v ČR

- HIS CR – Výběrové šetření o zdravotním stavu (Health Interview Survey),
  - ▼ prováděno od roku 1993
  - ▼ tříletá periodičita, poslední šetření v roce 2002
  - ▼ Obyvatelstvo starší 15 let, vzorek 3500 respondentů
  - ▼ Výběr z CRO, 3 stupňový, náhodný, reprezentativní

**OBSAH :** Sociodemografické charakteristiky (pohlaví, věk, vzdělání, příjem)

Zdravotní stav: Subjektivní zdraví, chronická nemocnost, úrazy

- Dočasné problémy, omezení aktivit ze zdravotních důvodů
- Dlouhodobé potíže, bolesti
- Duševní a sociální zdraví

Determinující faktory: BMI, stravovací návyky, fyzická aktivita, kouření, alkohol, drogy

Zdravotnické služby: ambulantní, nemocniční péče, prevence, užívání léků, výdaje, spokojenost

- Další šetření – původně plánováno na rok 2005, z důvodu vytváření jednotných evropských nástrojů bylo odloženo

# Schéma Evropského systému výběrových šetření o zdravotním stavu

ECHIS – dvě části: EHIS + MEHM

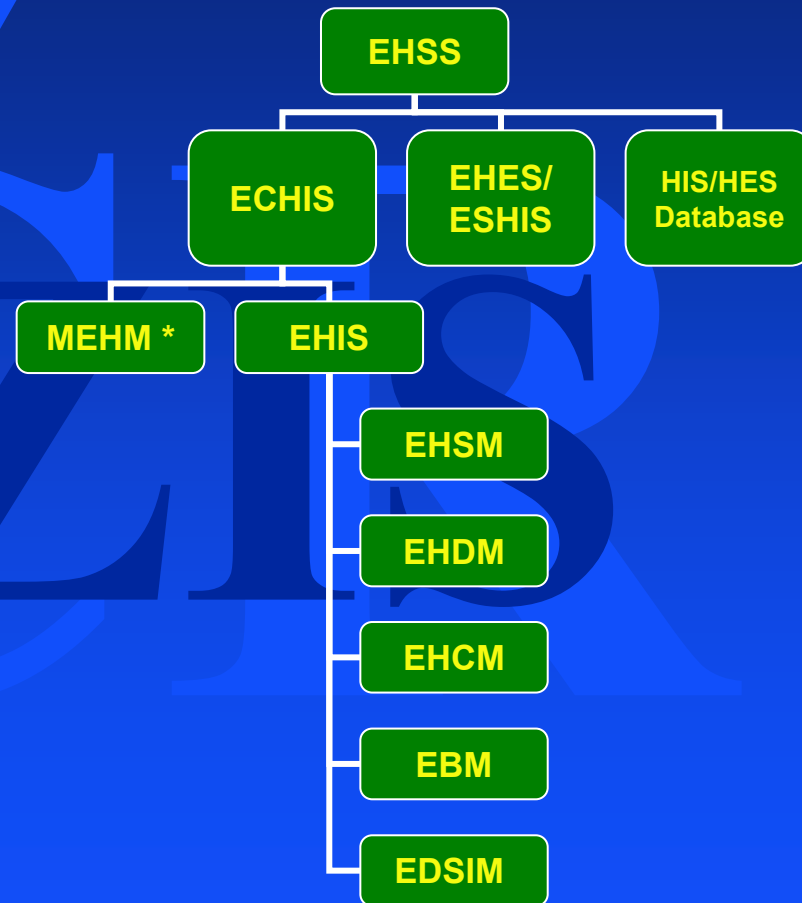
EHIS 4- 5 základních modulů, každých 5 let

MEHM – Minimum European Health Module (v EHSM) - sada 3 základních otázek na zdravotní stav

Tato komponenta je každoročně zahrnuta v rámci šetření EU-SILC - užívá se pro výpočet ukazatele **zdravé délky života** (*Healthy life years*)

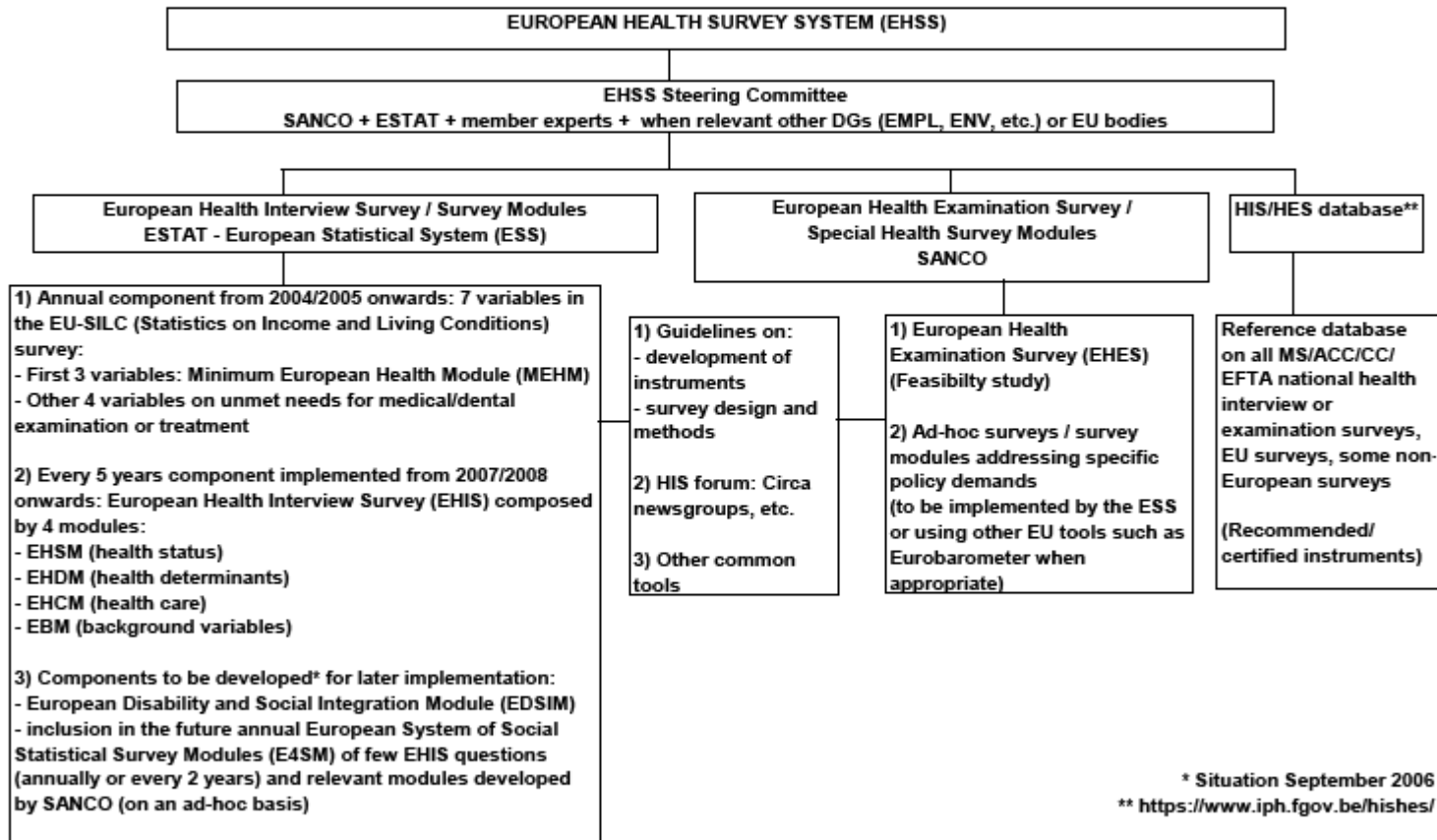
EHES/ESHIS – European Health Examination Survey / European Special Health Interview Survey - šetření s medicínským vyšetřením nebo zaměřená na vybraná speciální témata, nebo populační skupiny,

HIS/HES database – (obsahuje otázky z národních šetření)





EUROPEAN COMMISSION  
EUROSTAT (ESTAT) and DIRECTORATE GENERAL HEALTH AND CONSUMER PROTECTION (SANCO)



# Evropský program sociálních šetření - EPSS

- E4SM - European System of Social Statistical Survey Modules
- EHS - European Household Survey
- EPSS - European Programme of Social Surveys

Jde pořád o jeden druh šetření tak jak se vyvíjela základní koncepce tak se měnily i názvy tohoto systému sociálních šetření.

Protože zdraví a zdravotní péče patří do sociální oblasti dostávají se do tohoto systému i některá šetření z oblasti zdraví.



# EPSS koncepce

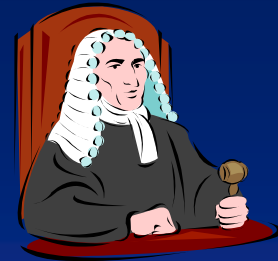
- Program je tvořen systémem rotujících šetření v tříletém cyklu. První kolo by mělo pokrýt období 2010-2012 a obsahuje:
- Každoročně (čtvrtletně) prováděná šetření (základní moduly)
  - ▼ šetření EU LFS (*Labour Force Survey*)
  - ▼ šetření EU SILC (*Statistics on Income and Living Conditions*)
  - ▼ šetření ITC (*Information and Communication Technologies*)
- Z ad-hoc modulů
  - ▼ jednak k výše uvedeným šetřením LFS, SILC a ITC
  - ▼ a za druhé tzv. New Policy Needs (NPN) ad-hoc moduly dvou typů:
    - krátký modul – do 25 minut
    - dlouhý modul – do 45 minut
- Z modulů s pětiletou periodicitou či jiných pravidelných šetření. Sem patří:
  - ▼ šetření AES (*Adult Education Survey*)
  - ▼ EHIS
  - ▼ další (např. TUS (*Time Use Survey*), HBS (*Household Budget survey*))

# EPSS - realizace

- Většinu těchto šetření zajišťují Národní statistické úřady,
- Ale je zde také zařazen EHIS a jeden z dlouhých modulů NPN by měl být mini EHIS +EDSIM, tj. šetření z oblasti zdravotnictví, které doposud zajišťoval náš ústav.
- V rámci šetření SILC a LFS jsou moduly nebo části se zdravotnickou problematikou, např. v SILC MEHM a otázky na spotřebu zdravotní péče, v LFS problematika zaměstnávání lidí s disabilitou.
- Vývoj koncepce EPSS v posledních letech probíhal s mnoha změnami ve velice rychlém sledu, ale zdá se, že toto by mohla být finální podoba. Připravuje se i příslušné legislativní opatření EP a Rady
- Řada věcí je různě provázána, jednotlivá témata se prolínají a proto je nezbytná vzájemná spolupráce řady institucí.



# Evropská legislativa ke zdravotnické statistice



- Dosud se většina dat z oblasti zdraví a zdravotnictví předávala do EU (Eurostatu) na základě džentlmenských dohod
- Nicméně se ukázalo, že určitá legislativní úprava bude výhodná jak pro Eurostat, tak i členské státy
- Po několikaletých přípravách, projednávání a schvalování byla koncem minulého roku přijata příslušná legislativa ES
- **NAŘÍZENÍ EVROPSKÉHO PARLAMENTU A RADY (ES) č. 1338/2008 ze dne 16. prosince 2008 o statistice Společenství v oblasti veřejného zdraví a bezpečnosti a ochrany zdraví při práci**

# Nařízení č. 1338/2008

- Toto nařízení tvoří obecný rámec pro celou oblast zdravotnické statistiky a popisuje obecně:
  - ▼ předmět a oblast působnosti (čl. 1 a 2)
  - ▼ zdroje , metodiku, pilotní studie (čl. 4, 5, 6)
  - ▼ předávání, zpracování a šíření údajů (čl.7)
  - ▼ hodnocení kvality (čl. 8)
  - ▼ čl. 9 o prováděcích opatřeních
- Prováděcí nařízení se budou vztahovat k již konkrétní práci (agendě) budou definovat proměnné, klasifikace, členění charakteristik, referenční období, termíny předávání, požadavky na metadata.

# Nařízení č. 1338/2008 - oblasti

- Nařízení má pět příloh kde jsou definovány oblasti za které členské státy budou povinny poskytovat statistické údaje.
- Oblasti:
  - ▼ 1. Zdravotní stav a zdravotní determinanty
    - EHIS, nemocnost na určité dg, ochrana pro infekčním nemocem, úrazy, drogy, ...
  - ▼ 2. Zdravotní péče
    - zdravotnická zařízení, lidské zdroje, využívání zdravotní péče, výdaje a financování zdr. péče - SHA
  - ▼ 3. Příčiny smrti
  - ▼ 4. Pracovní úrazy
  - ▼ 5. Nemoci z povolání a další zdravotní problémy a onemocnění související s prací

# ECHI ukazatele a projekt ECHIM JA

- ECHI – European Community Health Indicators
- ECHIM JA – European Community Health Indicators Monitoring Joint Action, projekt DG SANCO zaměřený na implementaci ECHI ukazatelů v členských zemích
- Jeden z významných zdrojů řady ECHI ukazatelů je právě EHIS a to je i důvod proč zde tento projekt zmiňují.
- Více o tomto projektu najdete v Aktuální informaci č.50/2009 na [www.uzis.cz](http://www.uzis.cz) nebo přímo na [www.echim.org](http://www.echim.org)
- ECHI ukazatele jsou zmíněny i v Nařízení č. 1338/2008 v odstavci 2 úvodního textu nařízení.

# Příprava modulu

- **Pracovní skupina na úrovni EU**
  - identifikace problémů, které mají být zkoumány
  - přehled nástrojů které byly užity (viz HIS/HES)
  - výběr nejlepšího nástroje, příp. doplnění
- **Testování na národní úrovni**
  - Na základě anglického originálu
    - Překlad – hrubý překlad - diskuse o překladu – úprava – kontrola 2 nezávislými odborníky
    - Sestavení dotazníku – úpravy dle národních specifik
    - Pre-test – ověření na 30 osobách, následná úprava dotazníku
    - Pilotní šetření – ověření na 100-200 respondentech
    - Vyhodnocení, předání připomínek EU
- **Vytvoření finální verze modulu**
  - Na základě připomínek jednotlivých zemí a výsledků z jejich pilotních šetření, revize použitých nástrojů, otázek apod.



# Jednotlivé moduly EHIS



**První modul se začal připravovat již v roce 2003-4**

- **EHSM** – European Health Status Module – pilotní šetření v ČR v roce 2005 (250 respondentů) – charakteristiky zdravotního stavu (objektivní, subjektivní zdraví)

**Další tři nové moduly následovaly v letech 2005-6**

- **EBM** – Background Module – základní sociodemografické charakteristiky
- **EHCM** – Health Care Module – využívání zdravotní péče (ambulantní, hospitalizace)
- **EHDM** – Health Determinants Module – rizikové faktory (alkohol, kouření, BMI)
  - ▼ Pilotní šetření v roce 2006 – 150 respondentů

**Listopad 2006** – Přijetí finální verze EHIS na WG PHS – pracovní skupina Eurostatu

**Poslední plánovaný modul EDSIM**

- **EDSIM** – Module on Disability and Social Integration – v současné době probíhá stejná procedura překladu a testování jako u předchozích modulů (ČSÚ ve spolupráci s ÚZIS ČR). Nebude součástí plné verze EHIS

# Modul EDSIM



- Modul o sociální integraci lidí se zdravotním postižením – disabilitou
- Poslední modul se kterým se v rámci EHIS počítá
- V současné době v ČR končí projekt který se zabýval testováním tohoto modulu (kognitivní a pilotní testování)
- Realizoval ČSÚ a ÚZIS ČR a dovolím si říci, že z našeho pohledu úspěšně.
- Výstupy: ověření proveditelnosti a doporučení na úpravy modulu před jeho zavedením do praxe.
- Předpokládá se jeho zavedení v roce 2012

# Implementace EHIS v ČR

- **2004-6** – Podíl na vývoji modulů, překlady, testování, vyhodnocení a komentáře
- **2007** – Příprava na realizaci hlavní fáze šetření
  - Finalizace dotazníku
  - Realizace výběru
- **2008** – Vlastní šetření
  - Školení tazatelů
  - sběr dat
  - kontroly pořízení vyhodnocení
- **2009** – Analýzy, zprávy
  - Předání závěrečné zprávy, technické a finanční zprávy a mikrodat do Eurostatu
  - Postupné zpracovávání a analýza dat, příprava publikace





# Aktivity v roce 2009



- předání požadovaných materiálů
- doplňky
- akceptace grantu Eurostatem
- testování standardizované šablony pro popis všech fází realizace EHIS
- Harmonizace otázek SILC a EHIS
- Revize dotazníku pro druhou vlnu šetření v letech 2013-4
- Testování modulu EDSIM
- Doplnění dat a informací do databáze HIS/HES
- Práce v různých pracovních skupinách na evropské úrovni, které souvisí se všemi zmíněnými projekty.

# Podpora EC



- Všechny uvedené aktivity, tj. překlady a testování modulů, příprava šetření v roce 2007 i vlastní šetření v roce 2008 se realizovaly s podporou ES v rámci grantů Eurostatu.
- Šetření v roce 2008 i s finanční podporou MZ, neboť zde byla nutná 30% spoluúčast České republiky.

# Význam šetření

- Šetření se provádí ve většině členských zemí EU, v letech 2008-2009 šetření realizuje cca 20 zemí EU.
- Naše výsledky budou porovnávány s ostatními zeměmi
- Ze šetření lze získat údaje, které nelze získat jiným způsobem a které umožňují
  - ▼ kombinovat zdravotní stav a spotřebu zdravotní péče,
  - ▼ Kombinovat vzájemně údaje z různých modulů
  - ▼ zjišťovat vliv rizikových faktorů,
  - ▼ třídit zjištěné údaje podle socioekonomických charakteristik
- Šetření podává komplexní obraz zdravotního stavu ve smyslu definice WHO, že zdraví není jen nepřítomnost nemoci nebo fyzického postižení, ale že je to i stav duševní a sociální pohody.
- Jeden z hlavních datových zdrojů pro ECHI ukazatele a pro ukazatele v řadě dalších mezinárodních databázích (Eurostat, DG SANCO, WHO, OECD)
- Příští kolo šetření EHIS bude mnohem náročnější,



# Prezentace dat na EU úrovni

## (nejčastěji data z národních šetření)

### Databáze HIS/HES – vedená belgickým IPH a finským THL

- ▼ přehled otázek v originálním jazyce, anglický překlad
- ▼ využití při srovnávání, vytváření nového dotazníku – přehled o standardně používaných nástrojích
- ▼ <http://www.euhsid.org/index.html>

### Databáze New Cronos – Eurostat

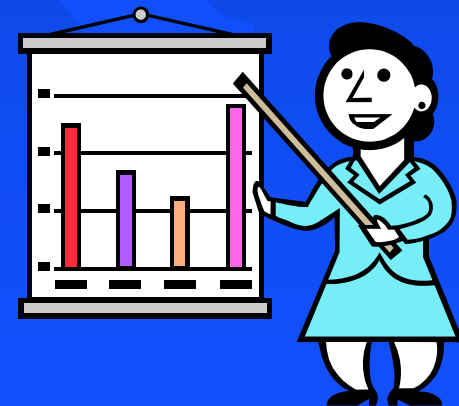
- ▼ údaje o vybraných charakteristikách zdravotního stavu (subjektivní hodnocení zdraví, výskyt chronických nemocí apod.)
- ▼ Ukazatel zdravé délky života (HLY)
- ▼ <http://epp.eurostat.ec.europa.eu/portal/page/portal/health/introduction>

### Databáze WHO a OECD

- ▼ Subjektivní hodnocení zdraví, BMI index, % pravidelných kuřáků

### Databáze DG Sanco, Zdravotní portál EU

- ▼ [http://ec.europa.eu/health/index\\_en.htm](http://ec.europa.eu/health/index_en.htm)



Děkuji za pozornost  
a musím poděkovat všem, kteří se na  
všech uvedených aktivitách podíleli a  
podílejí, a všem kteří pomáhali při  
realizaci šetření EHIS ČR 2008,  
zejména však pracovníkům ÚZIS ČR