

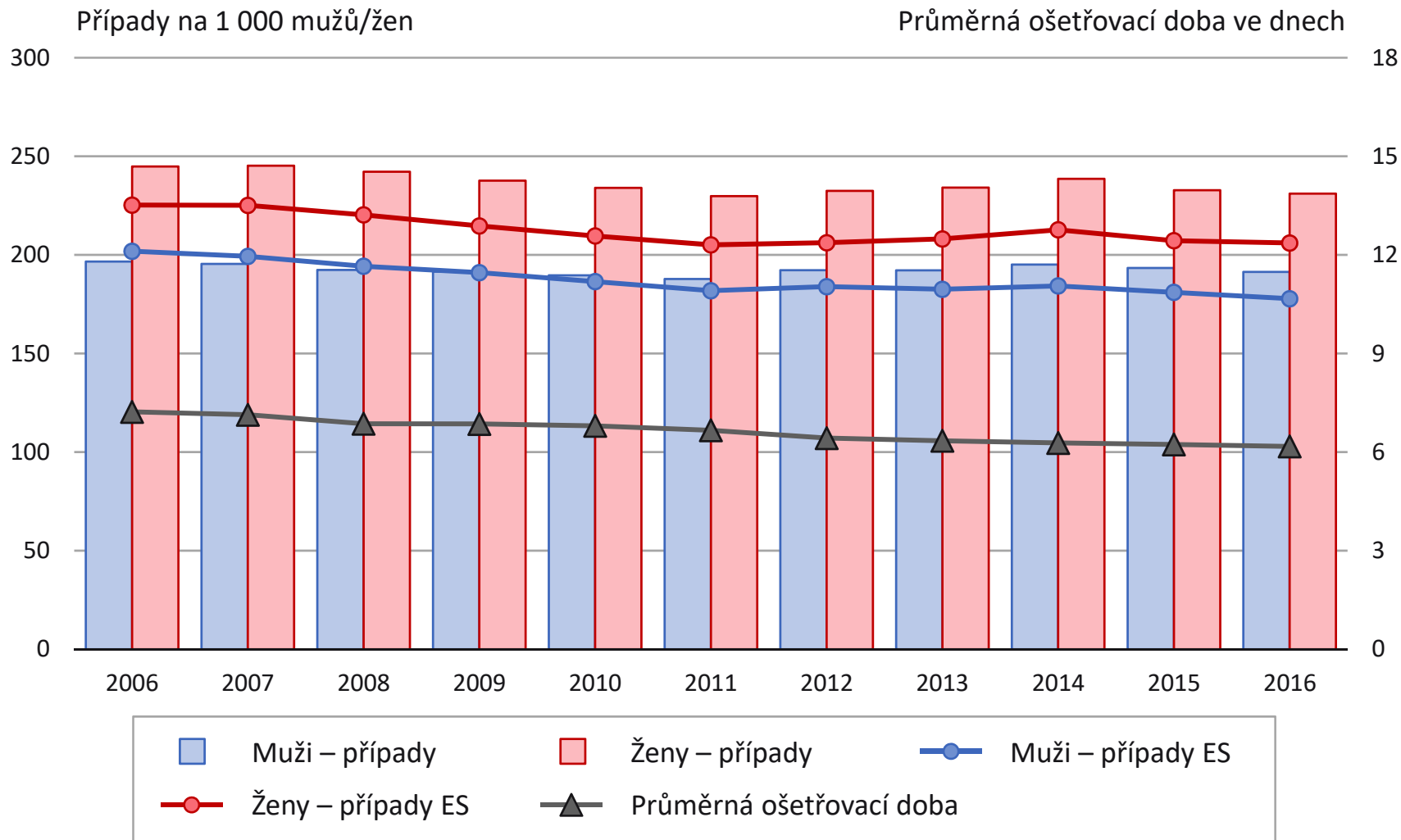
Rozvoj technologické platformy NZIS

Hospitalizovaní v nemocnicích ČR 2016

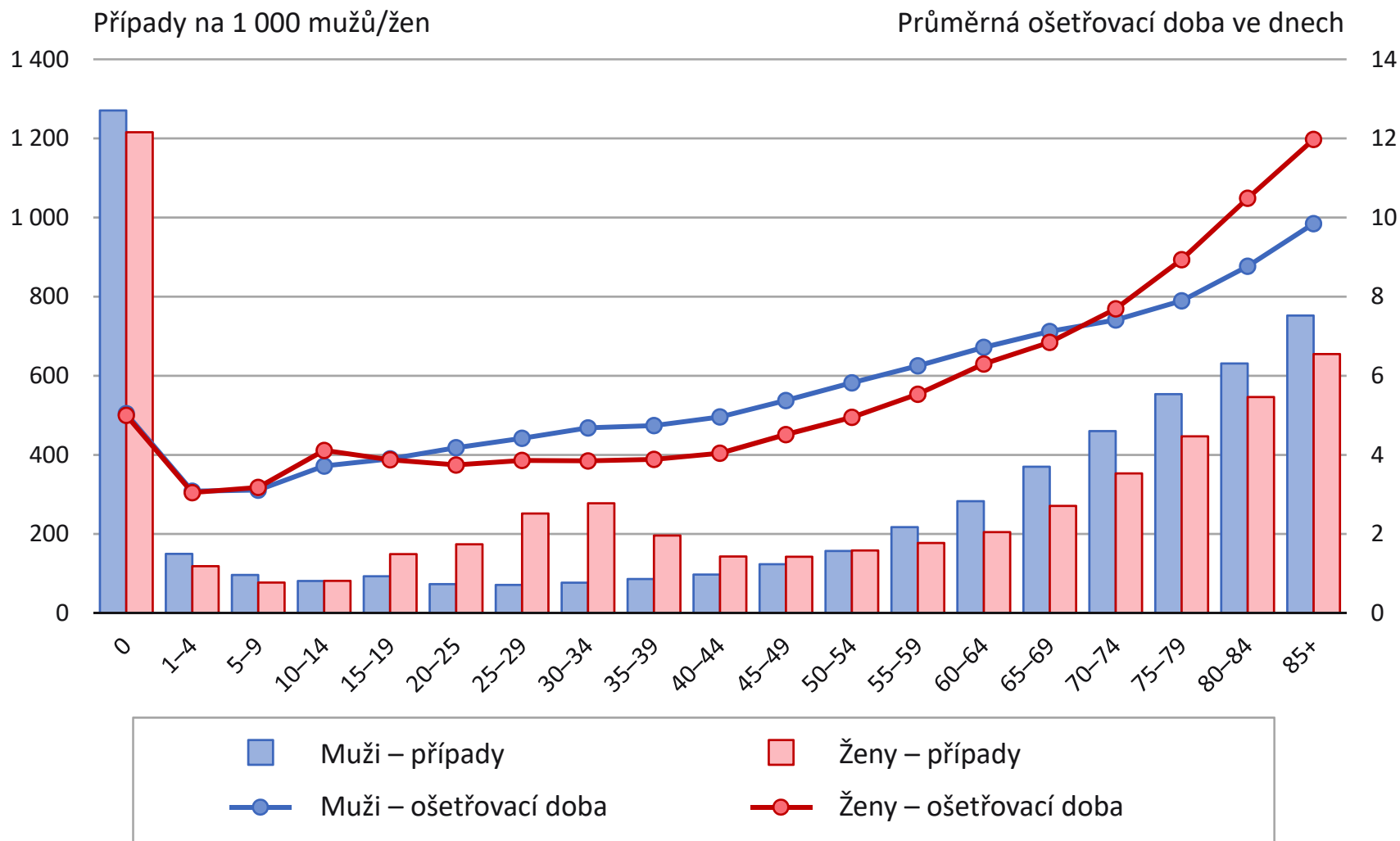
Příloha 1 – grafy



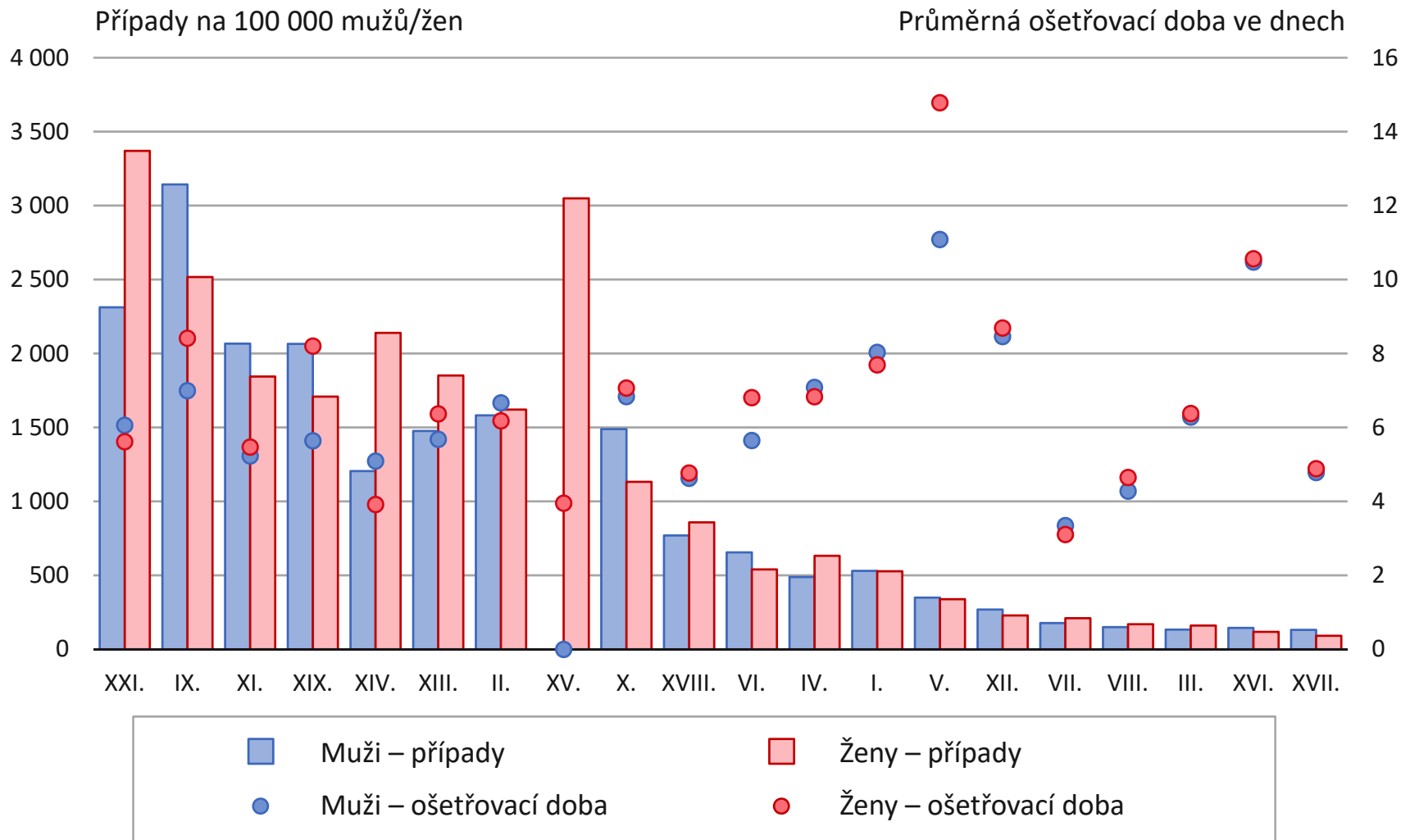
1.1 Vývoj hospitalizovanosti a průměrné ošetřovací doby v letech 2006–2016



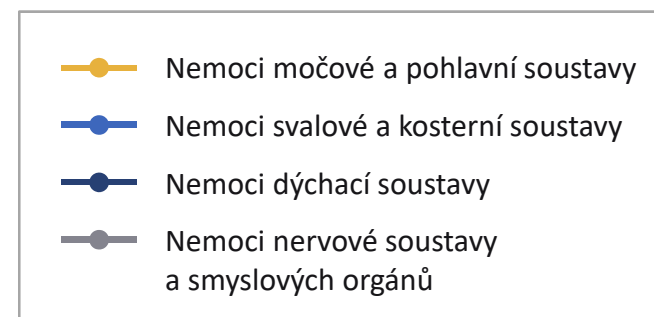
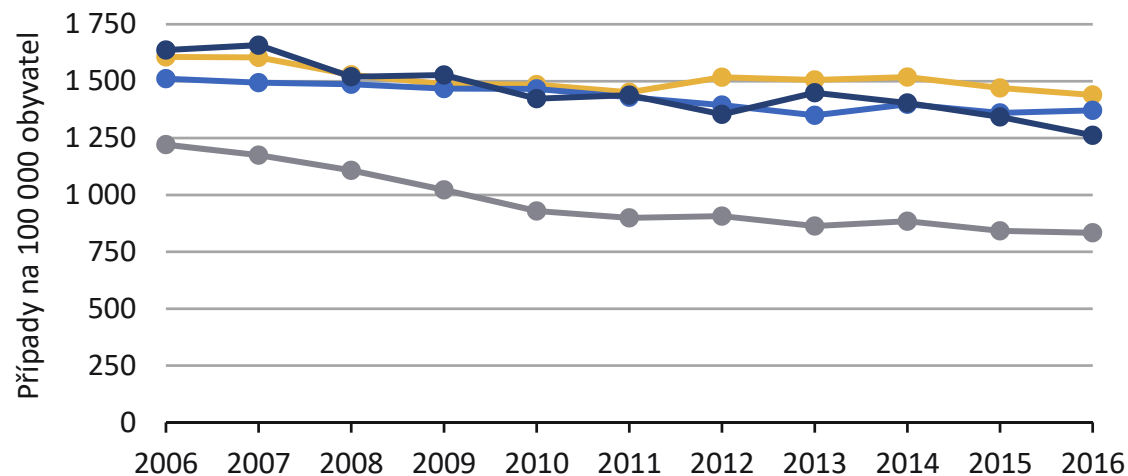
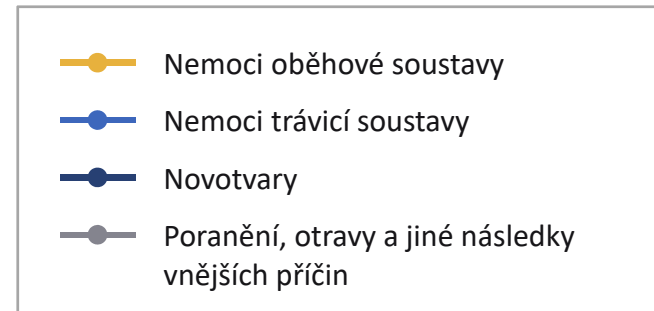
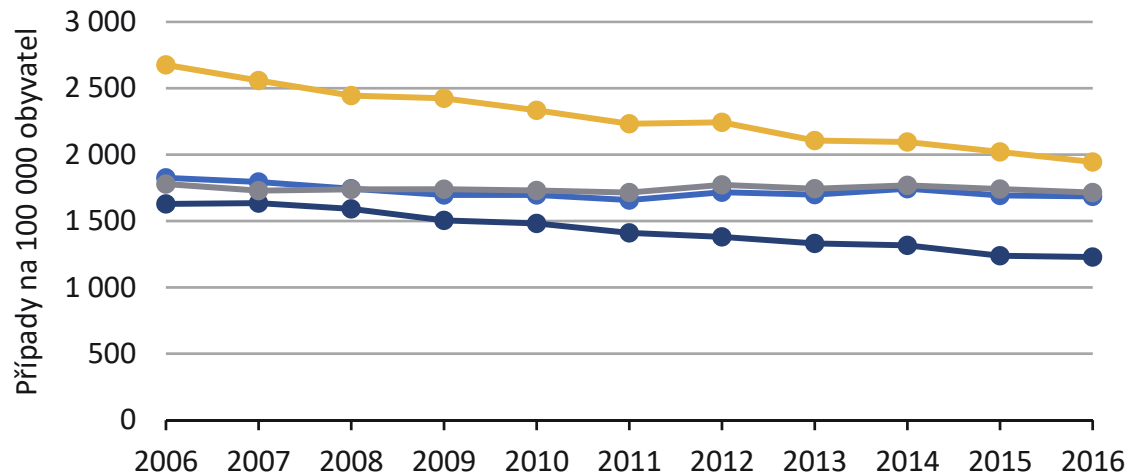
1.2 Hospitalizovanost a průměrná ošetrovací doba podle věkových skupin



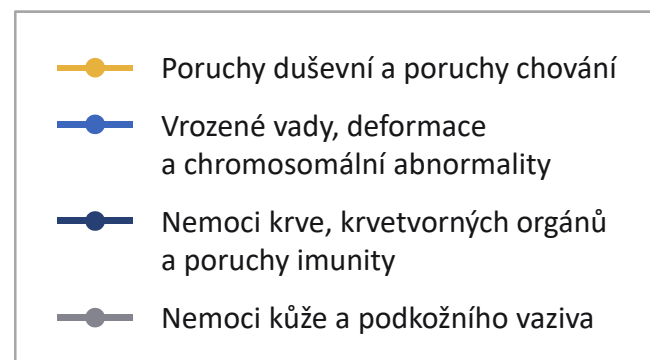
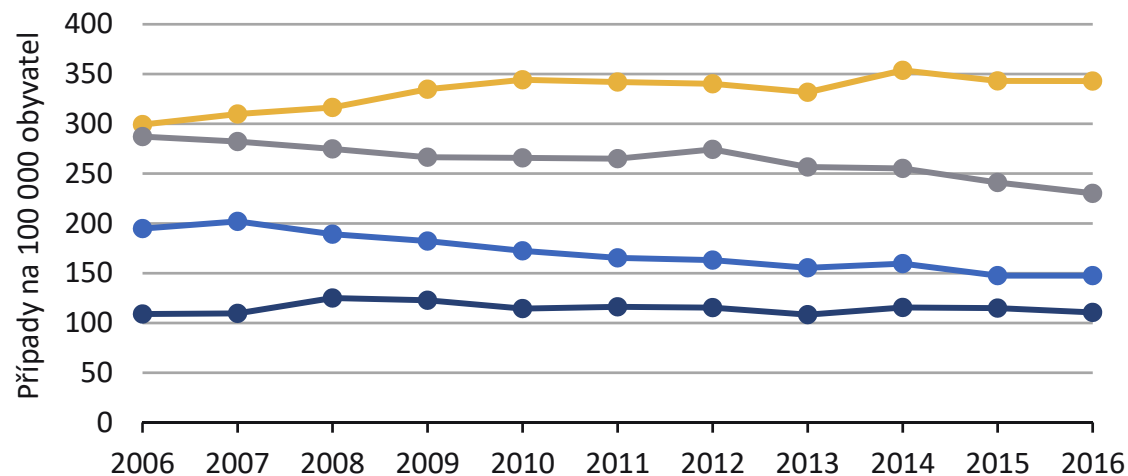
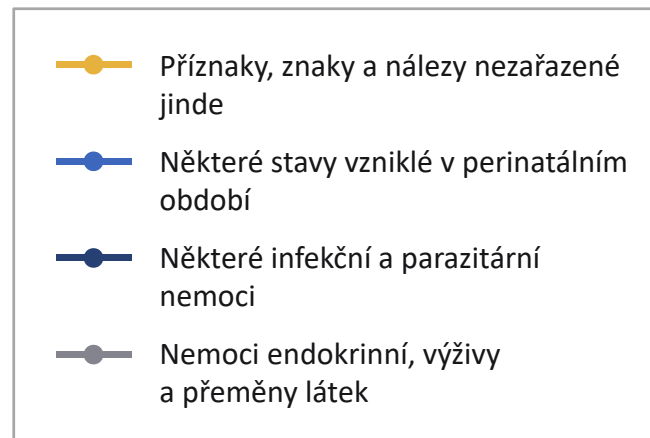
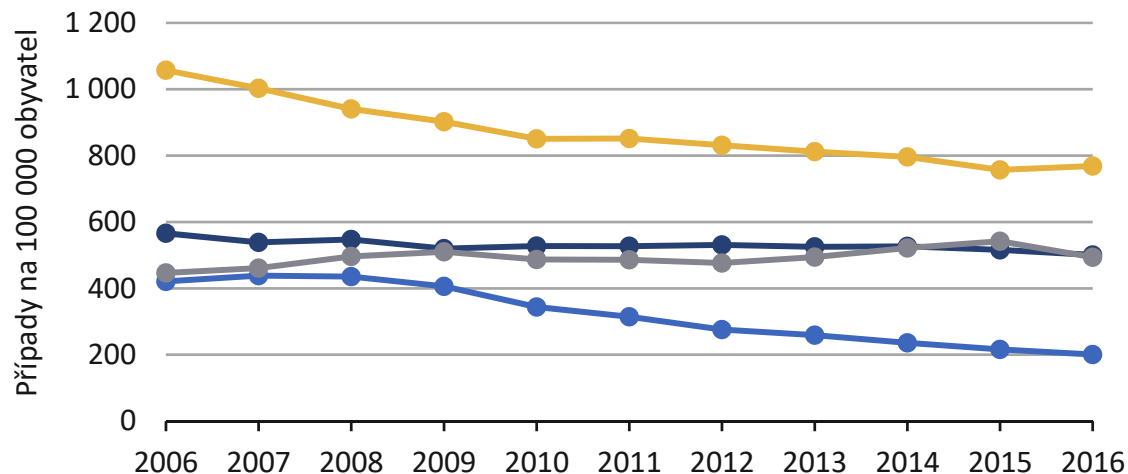
1.3 Pořadí kapitol MKN-10 dle četnosti případů hospitalizace a průměrná ošetřovací doba



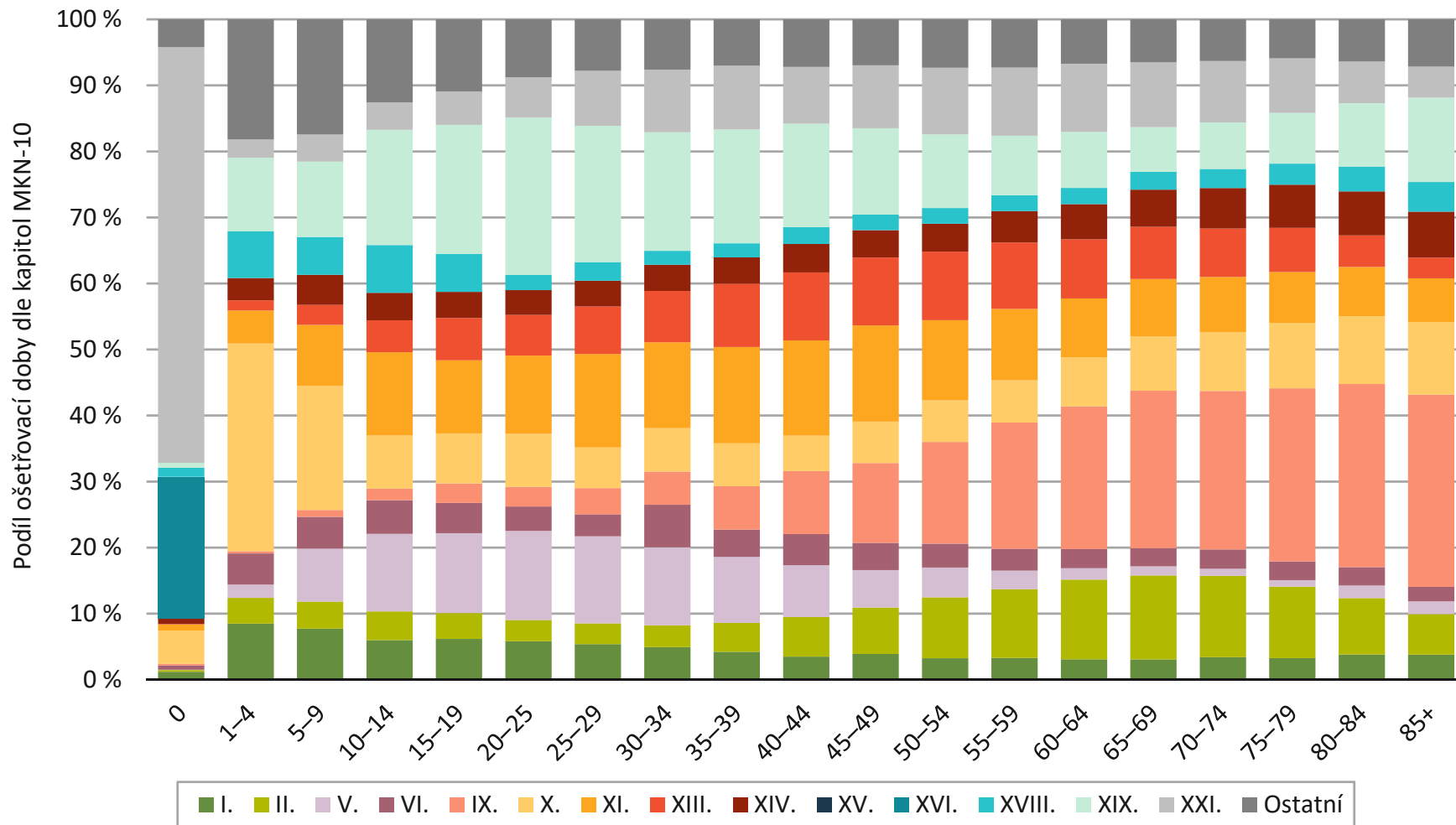
1.4a Standardizovaný vývoj příčin hospitalizace na 100 000 obyvatel



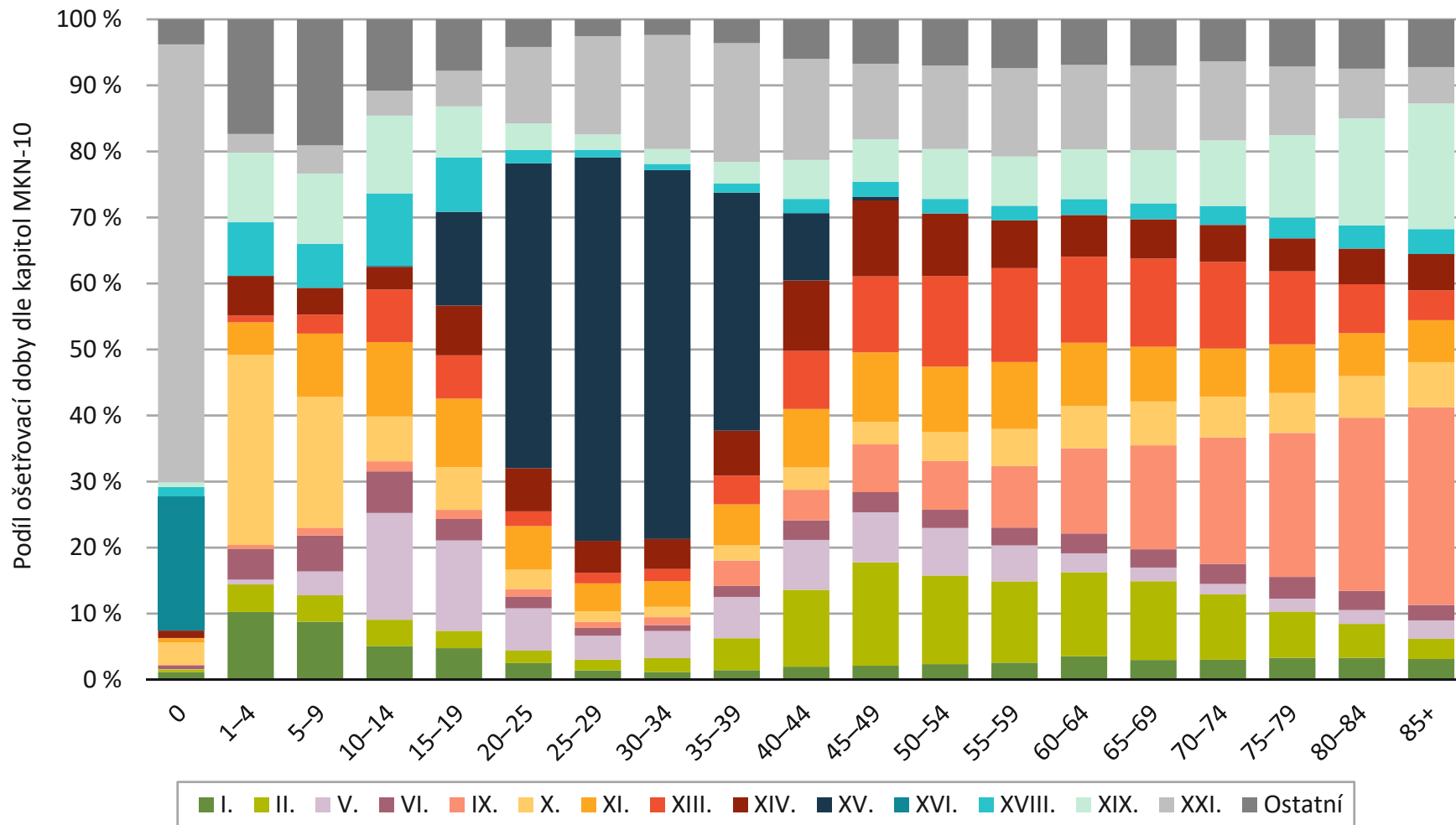
1.4b Standardizovaný vývoj příčin hospitalizace na 100 000 obyvatel



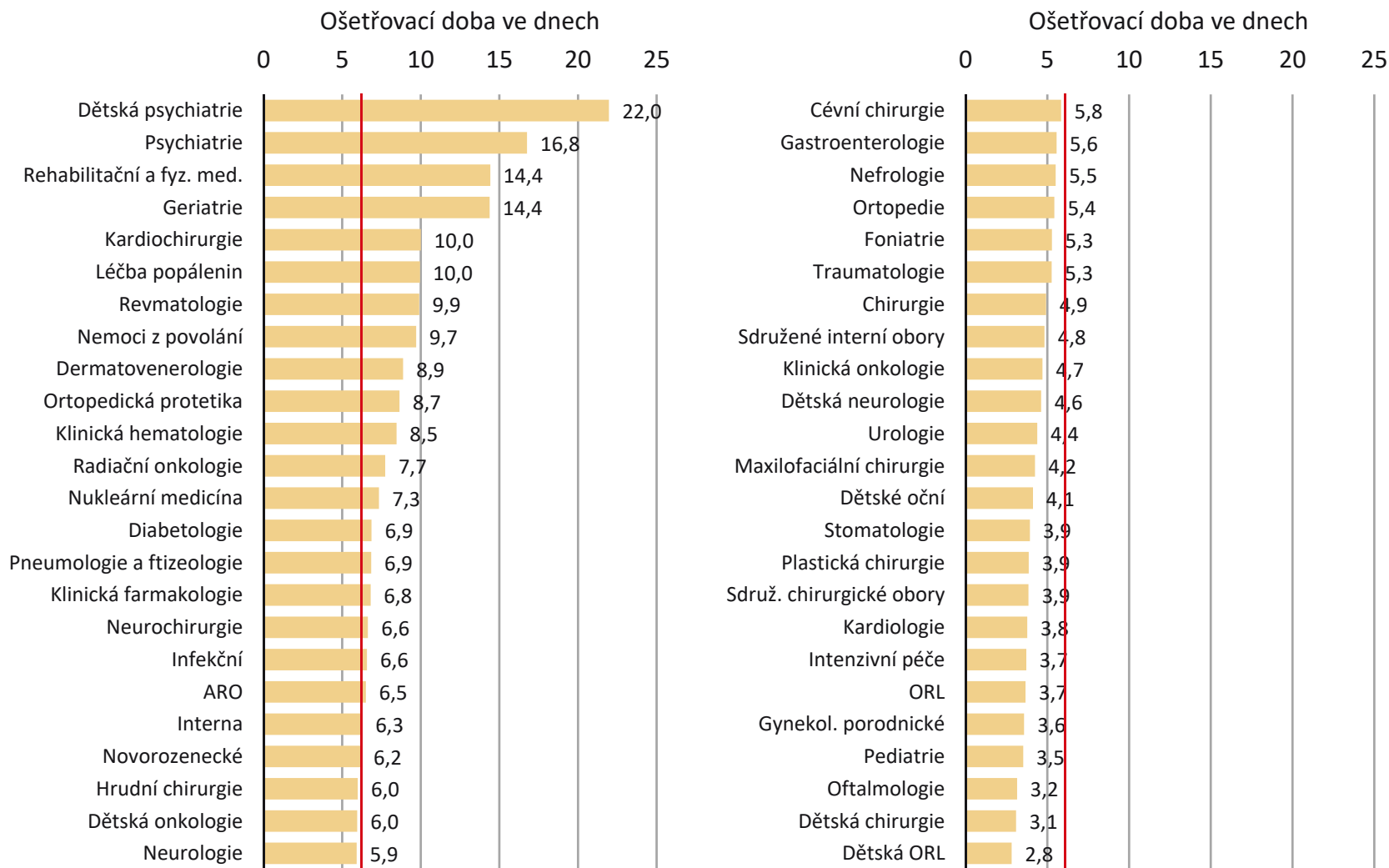
1.5 Podíly ošetřovací doby dle kapitol MKN-10 a věku u mužů



1.6 Podíly ošetřovací doby dle kapitol MKN-10 a věku u žen



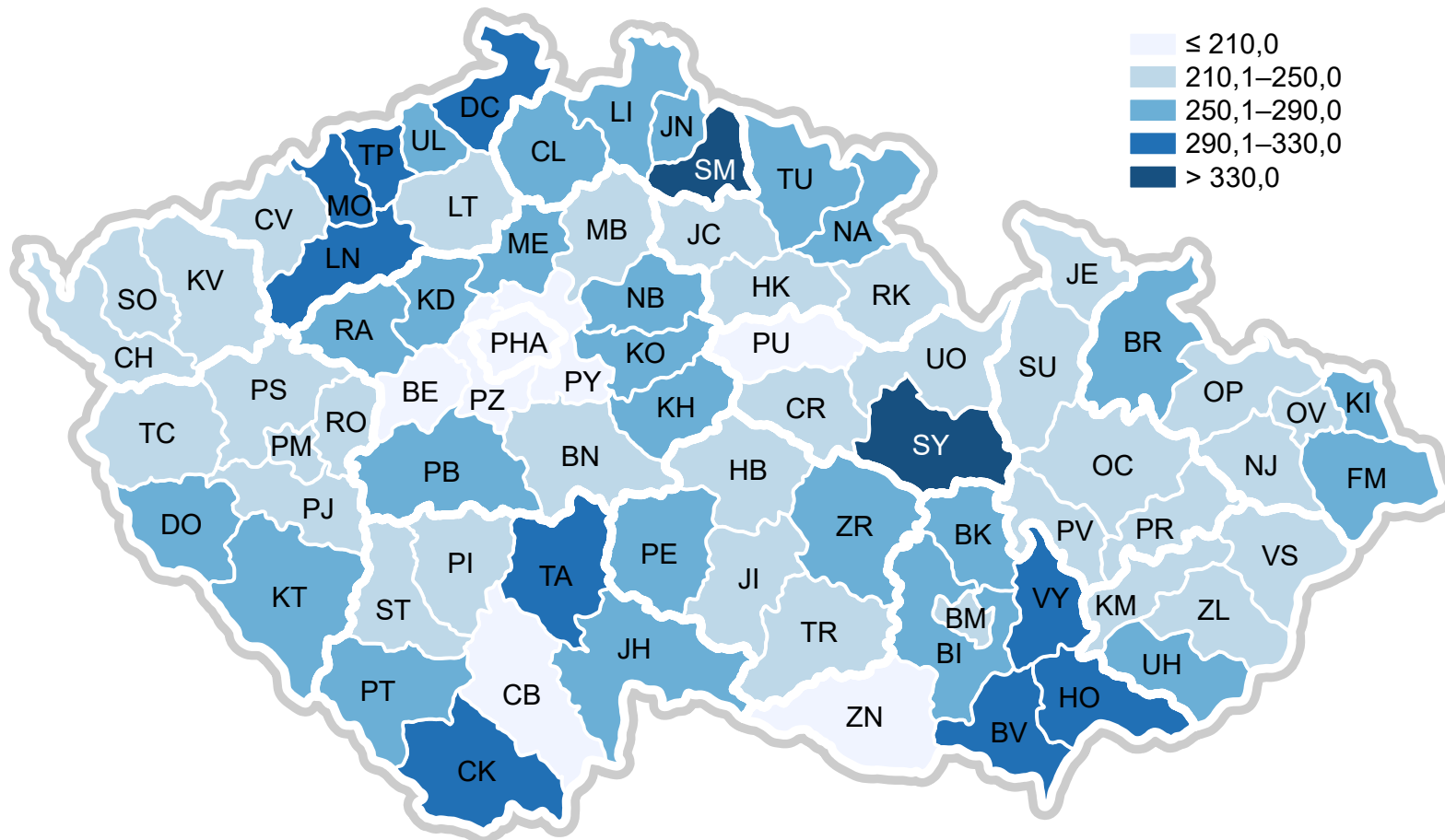
1.7 Průměrná ošetrovací doba vybraných oddělení



Průměrná ošetrovací doba celkem: 6,2 dne



1.8 Standardizovaný průměrný stav hospitalizovaných mužů dle okresu bydliště na 100 000 obyvatel



Poznámka: Ve výpočtu nejsou zahrnuty hospitalizace pro XV. kapitolu (těhotenství, porod a šestinedělí) a XXI. kapitolu (faktory ovlivňující zdravotní stav a kontakt se zdravotnickými službami) MKN-10.

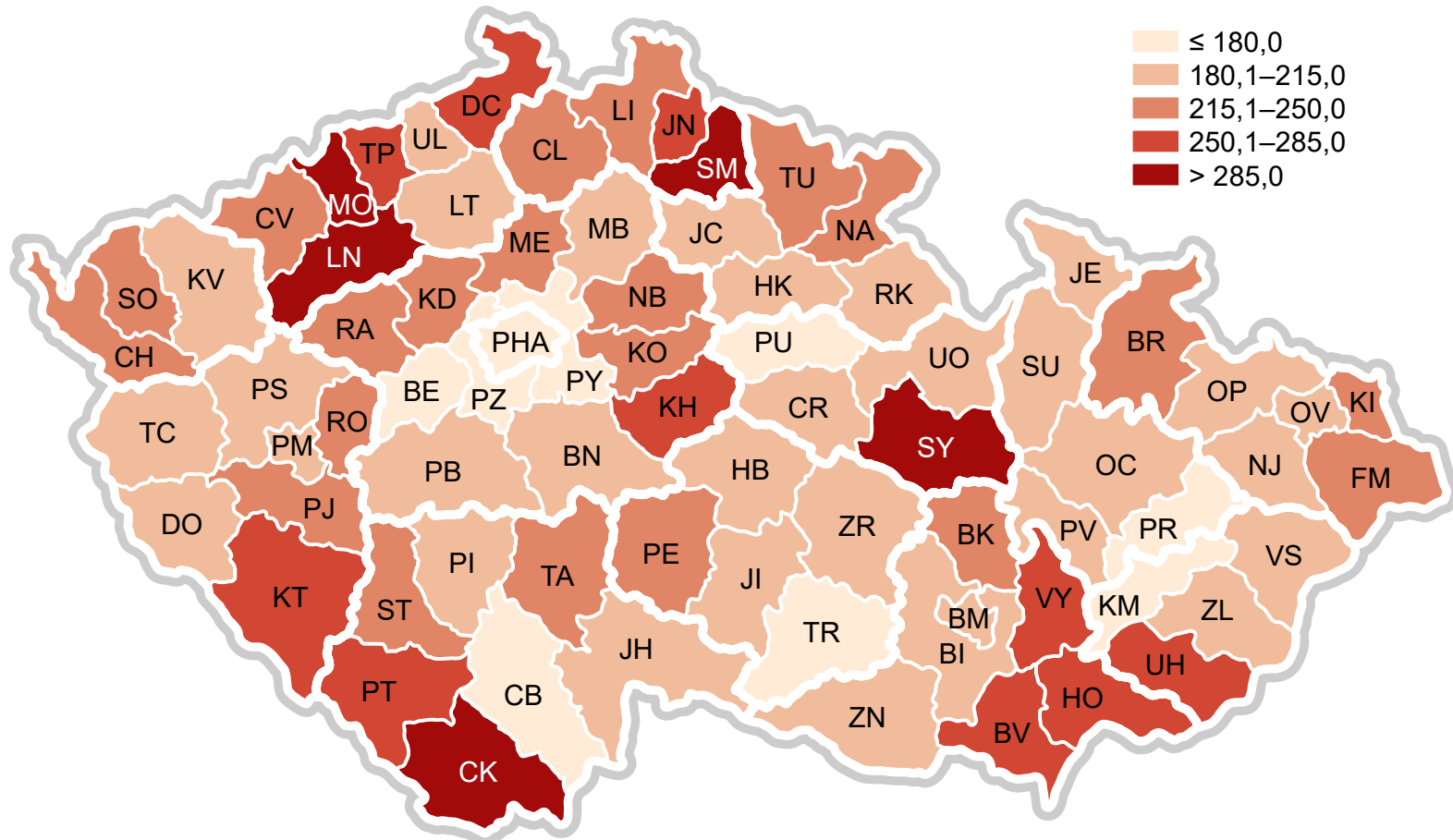


Evropská unie
Evropský sociální fond
Operační program Zaměstnanost

Rozvoj technologické platformy NZIS



1.9 Standardizovaný průměrný stav hospitalizovaných žen dle okresu bydliště na 100 000 obyvatel



Poznámka: Ve výpočtu nejsou zahrnuty hospitalizace pro XV. kapitolu (těhotenství, porod a šestinedělí) a XXI. kapitolu (faktory ovlivňující zdravotní stav a kontakt se zdravotnickými službami) MKN-10.



Evropská unie
Evropský sociální fond
Operační program Zaměstnanost

Rozvoj technologické platformy NZIS

